

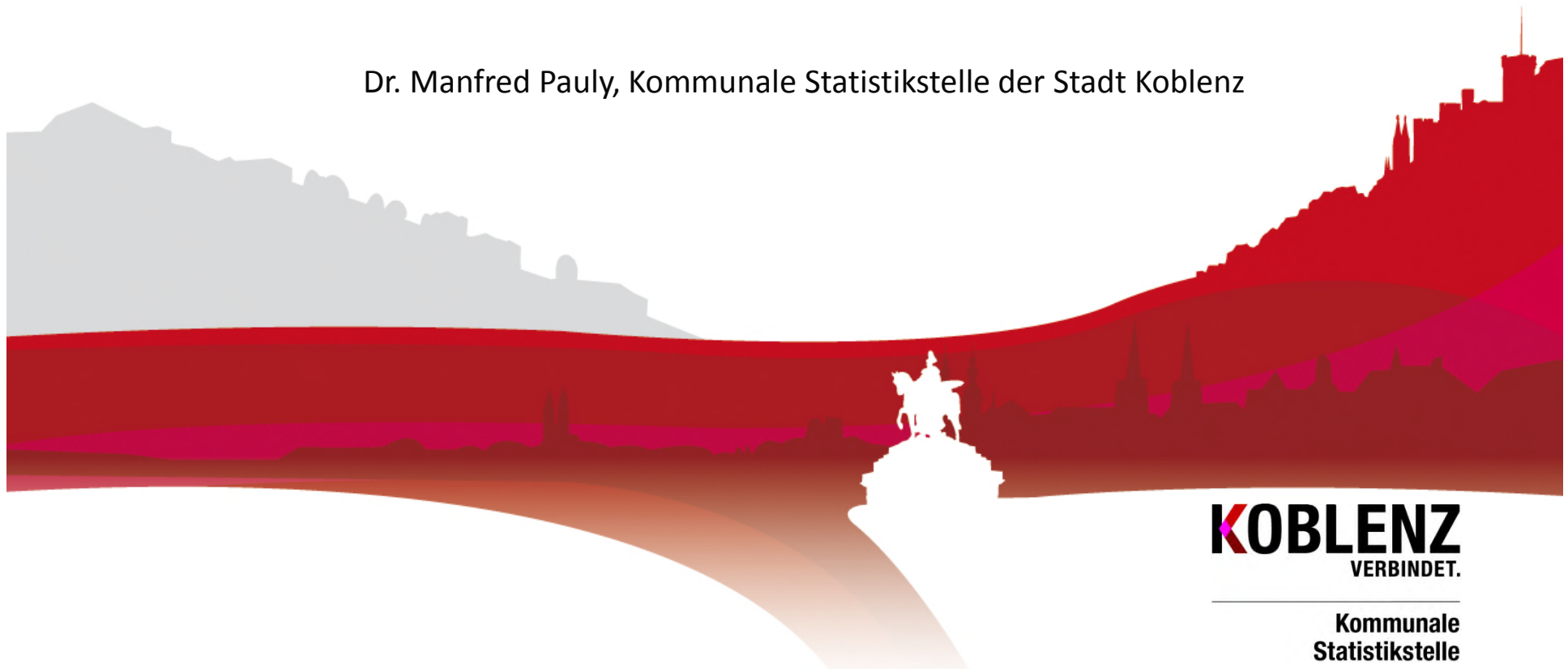
Alleinerziehende in Koblenz

-

Fallzahlen, Strukturen und Entwicklungen

Kurzvortrag im Rahmen des Fachausschusses Frauen am 21.09.2016

Dr. Manfred Pauly, Kommunale Statistikstelle der Stadt Koblenz



KOBLENZ
VERBINDET.

Kommunale
Statistikstelle

- **Abgrenzung des Personenkreises „Alleinerziehende“ und dessen Identifikation im Melderegister**
- **Strukturelle Zusammensetzung der Haushalte mit Kindern in Koblenz und deren zeitliche Veränderungsdynamik**
- **Räumliche Verteilungsmuster und Wohnsituation Alleinerziehender in Koblenz**
- **Alleinerziehende Empfänger/-innen von sozialen Transferleistungen nach SGB II**

Abgrenzung des Personenkreises „Alleinerziehende“ auf Basis der Infos aus dem Melderegister

- „Alleinerziehend“ ist **kein hartes, d.h. unmittelbar erfasstes Merkmal** im Rahmen des kommunalen Meldewesens
- Statistische Auswertungen basieren auf einem **indiziengestütztem Verfahren** der Haushaltgenerierung (=Zusammenführung von Einzelpersonen zu Haushaltsgemeinschaften)
- Indizien für das Zusammenleben in einem Haushalt (→ Lebensgemeinschaften) liefern
 - => Gemeinsame Adresse der Personen (Muss-Kriterium)
 - => Lohnsteuerrechtlicher Verband (→ Eindeutige Identifikation von Ehegemeinschaften ggf. mit **minderjährigen** Kindern)
 - => Alter, Geschlecht, Herkunftsort und Einzugsdatum der Personen in die aktuelle Wohnung
- Konsequenzen für die Interpretation der auf Basis des Melderegisters generierten Ergebnisse:
 - => Regionaler, insbesondere Städtevergleich nur sehr bedingt möglich
 - => Zeitreihe erst ab 2008 verfügbar (Einsatz des Haushaltgenerierungsverfahrens)
 - => Eingeschränkte Vergleichbarkeit der Fallzahlen mit anderen Statistiken (z.B. Bedarfsgemeinschaften im SGB II – Bezug)

Typisierung der Haushalte mit (minderjährigen) Kindern in der kommunalstatistischen Auswertung

- **(1) Alleinerziehend:**

Person lebt mit mindestens einem minderjährigem Kind und ohne eigenen Ehe- oder Lebenspartner in einer Haushaltsgemeinschaft.

- **(2) Paargemeinschaft mit Kindern:**

Lebens- oder Ehepartnerschaft mit mindestens einem minderjährigen Kind in einer Haushaltsgemeinschaft.

- **(3) Familien mit Kindern:**

- Haushaltsgemeinschaft mit mindestens einem minderjährigen Kind
- Umfasst die Typen (1) und (2)

- **Zusätzliche Einschränkung auf den Wohnsitzstatus:**

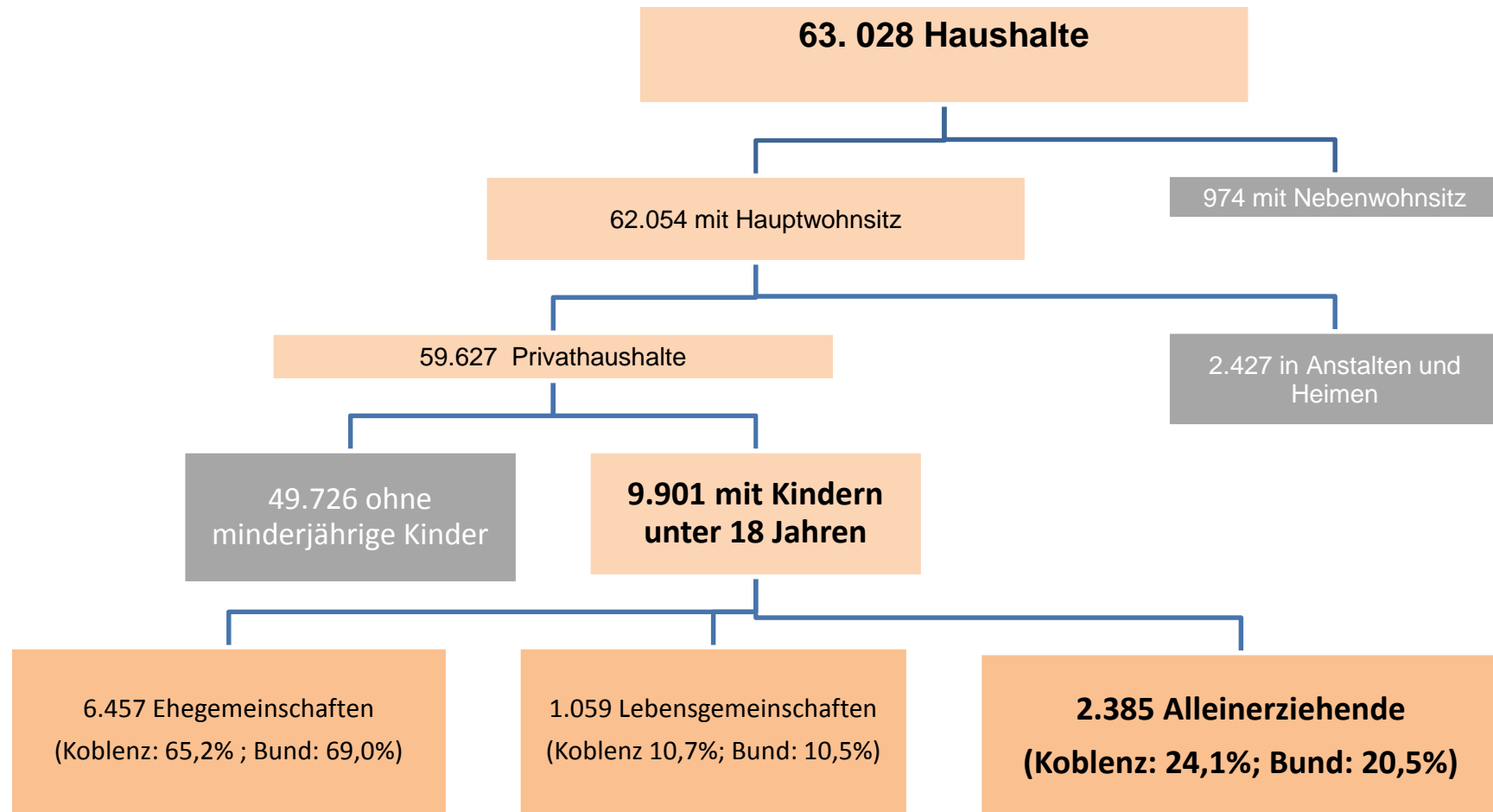
- => Es werden nur Alleinerziehende mit Haupt- oder alleinigem Wohnsitz in Koblenz berücksichtigt

Hinweise zu den im Nachfolgenden verwendeten Datenquellen:

Sämtliche demographischen Auswertungen basieren auf dem Statistikdatenabzug aus dem Melderegister jeweils zum 31.12. des Jahres; Aussagen zu 2016 beziehen sich auf den 30.6.

Auswertungen zum SGB II Bezug basieren auf der Einzeldatenlieferung der BA zum 31.12.2015

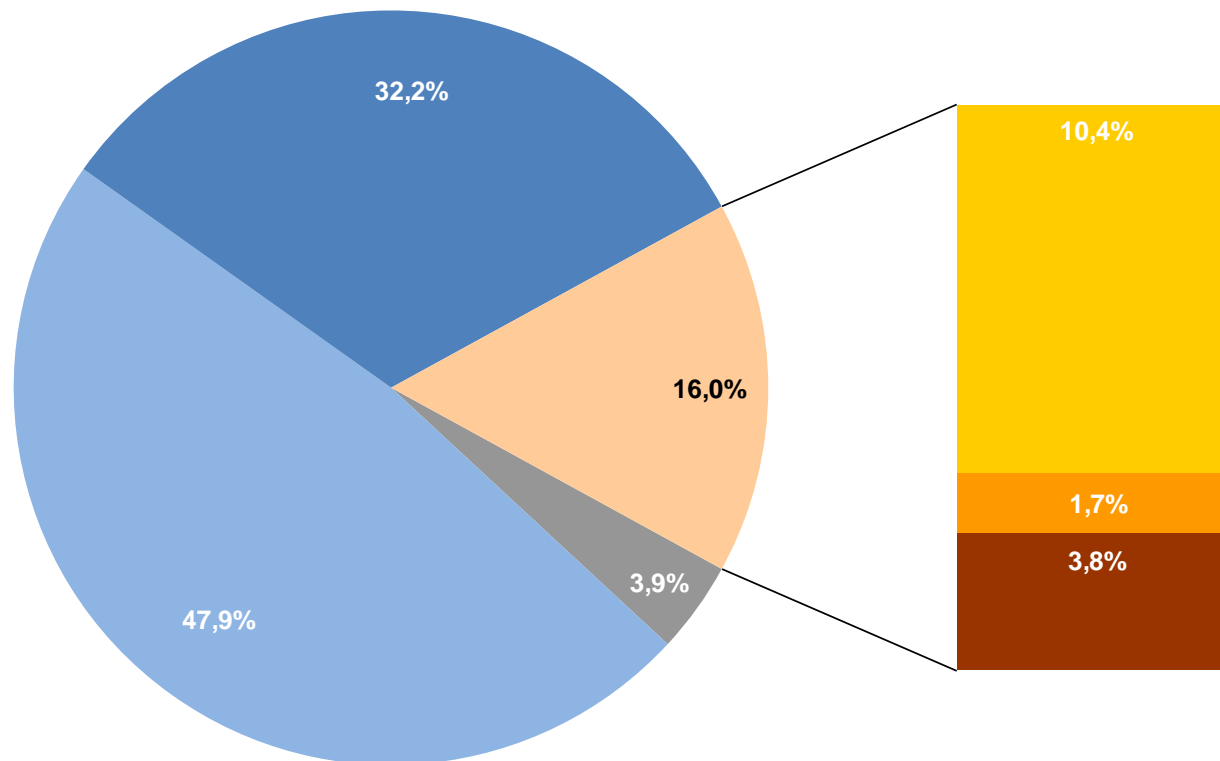
Strukturelle Zusammensetzung der Haushalte am 30.06.2016 in Koblenz



Strukturelle Zusammensetzung der Haushalte in Koblenz

Zusammensetzung der Koblenzer Bevölkerung nach Haushaltstypen (nur HWS) am 30.06.2016

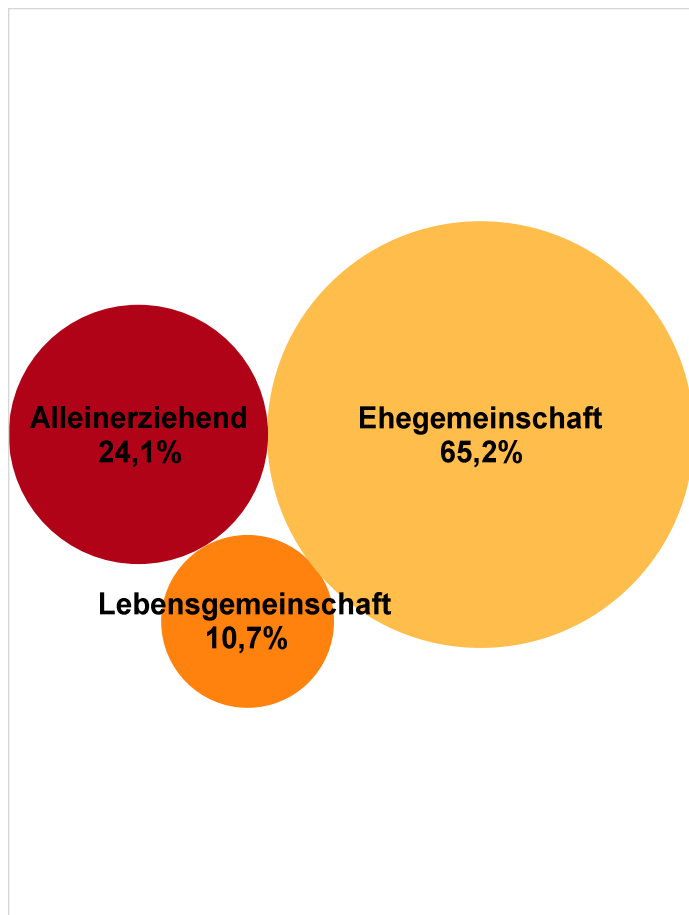
- "Haushalte" in Wohnheimen
- Single-Haushalte
- Sonstige Haushalte ohne Kinder
- Ehepaargemeinschaft mit Kindern
- Sonstige Paargemeinschaft mit Kindern
- Allein Erziehende



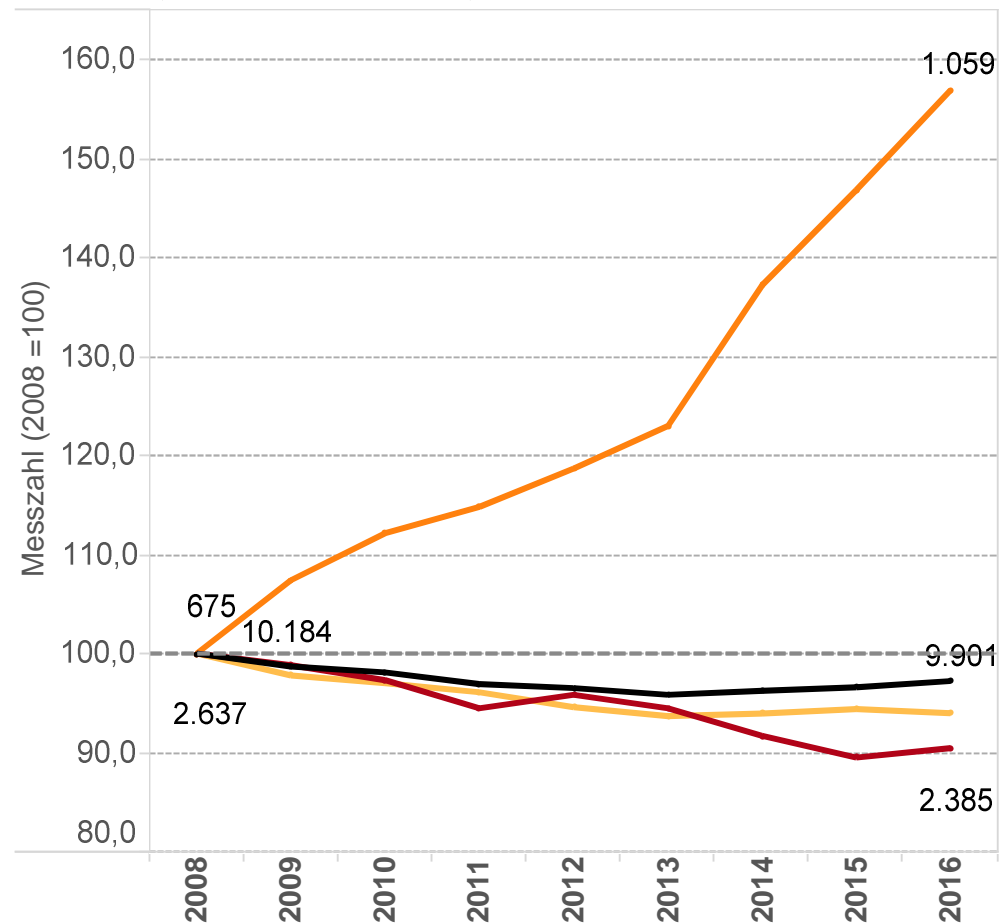
Datenquelle: Melderegister der Stadt Koblenz; KoStatIS

Typisierung der Haushalte mit minderjährigen Kindern

Zusammensetzung am 30.06.2016



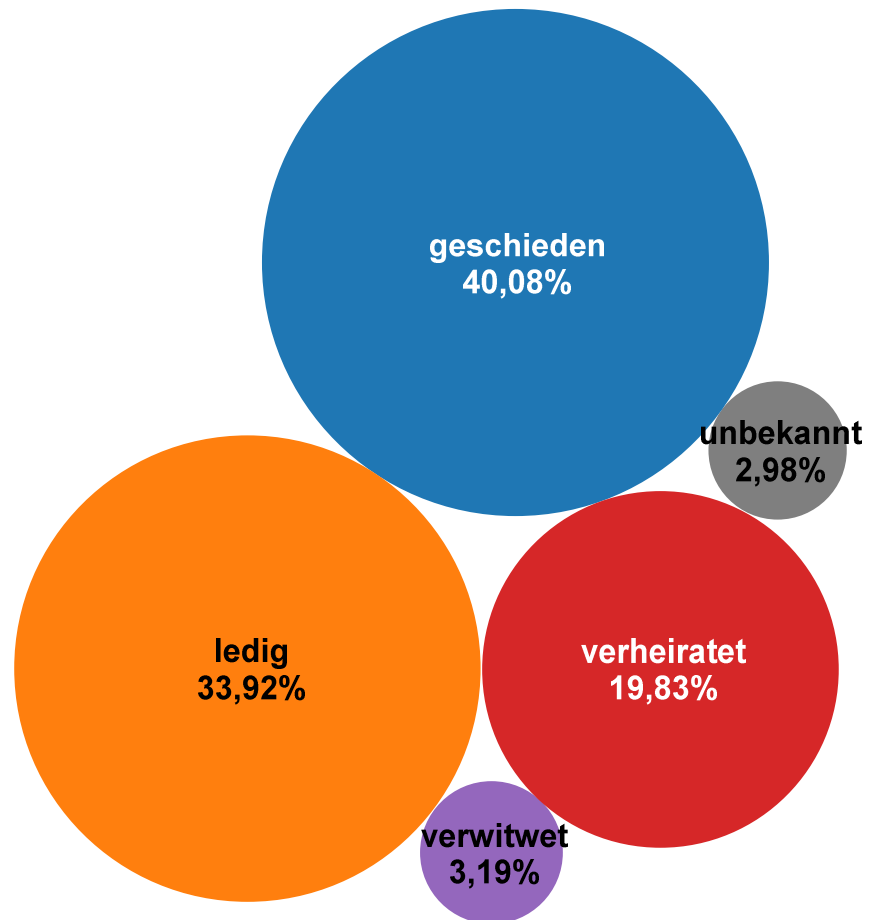
Zeitreihe (Messzahl: 2008 = 100)



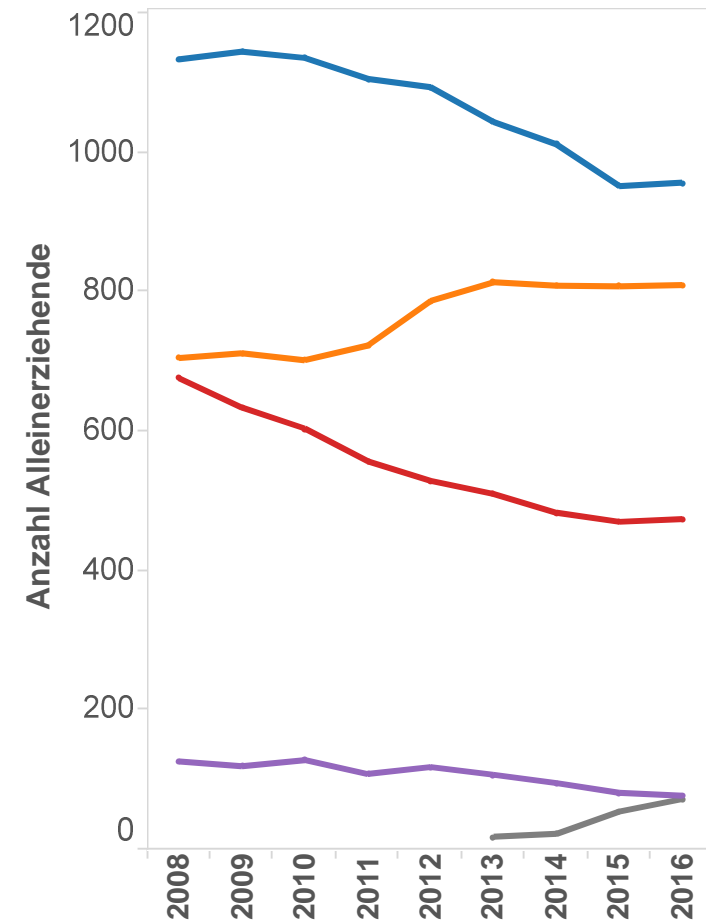
- ▶ Bei fast jeder vierten Familie mit minderjährigen Kindern handelt es sich um Haushalte Alleinerziehender
- ▶ **Zahl der Haushalte Alleinerziehender ist in den vergangenen acht Jahren um ca. 10% zurückgegangen**
- ▶ Sonstige Lebensgemeinschaften von nicht verheirateten Paaren mit Kindern haben sehr stark zugenommen

Strukturelle Zusammensetzung der Alleinerziehenden in Koblenz: Familienstand

Zusammensetzung am 30.6.2016



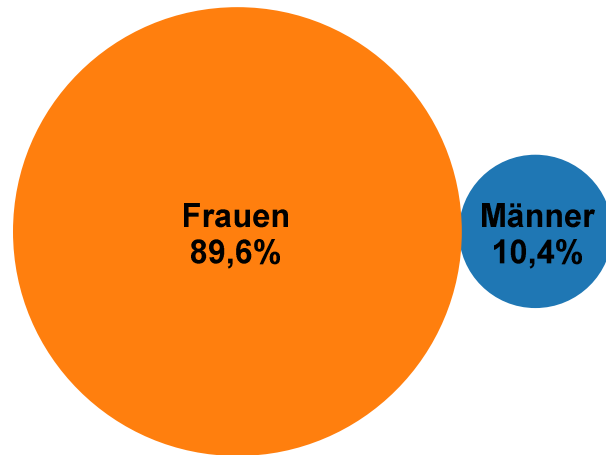
Zeitreihe



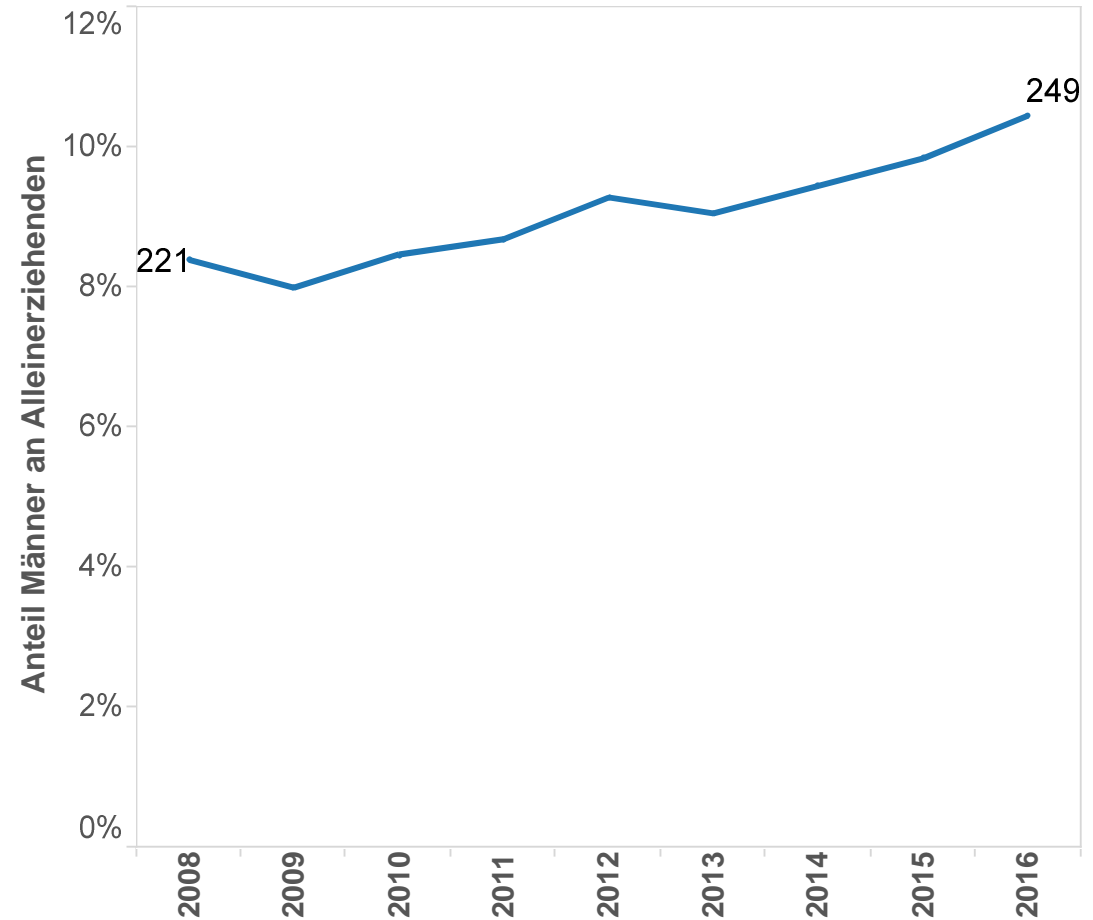
- ▶ Die meisten Alleinerziehenden sind geschieden, jede/-r Dritte ist ledig
- ▶ Systematische Verschiebungen in der strukturellen Zusammensetzung über die Zeitachse: Zahl der Geschiedenen um 16% zurückgegangen, Zahl der Ledigen im gleichen Ausmaß gestiegen

Strukturelle Zusammensetzung der Alleinerziehenden in Koblenz: **Geschlecht**

Zusammensetzung am 30.6.2016



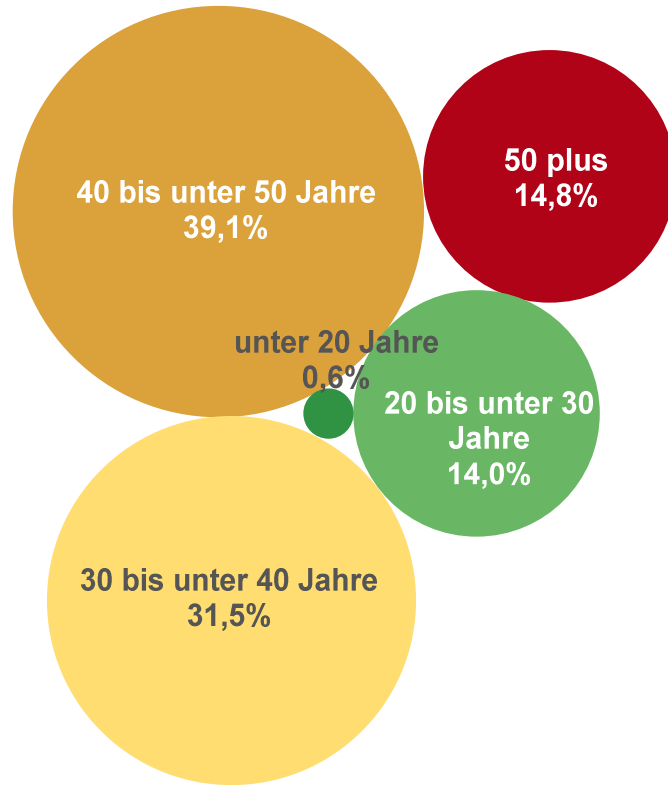
Zeitreihe



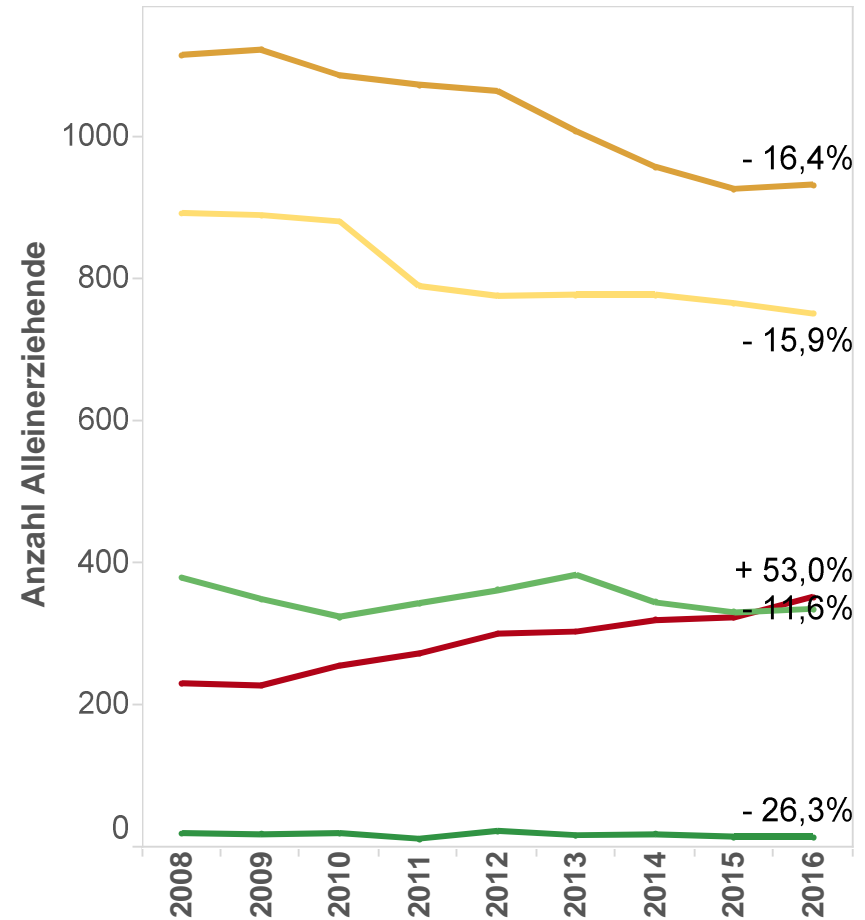
- ▶ Nur in jedem zehnten Alleinerziehendenhaushalt handelt es sich um einen männlichen Haushaltsvorstand
- ▶ Männeranteil steigt jedoch über die Zeitachse kontinuierlich an

Strukturelle Zusammensetzung der Alleinerziehenden in Koblenz: **Alter**

Zusammensetzung am 30.6.2016



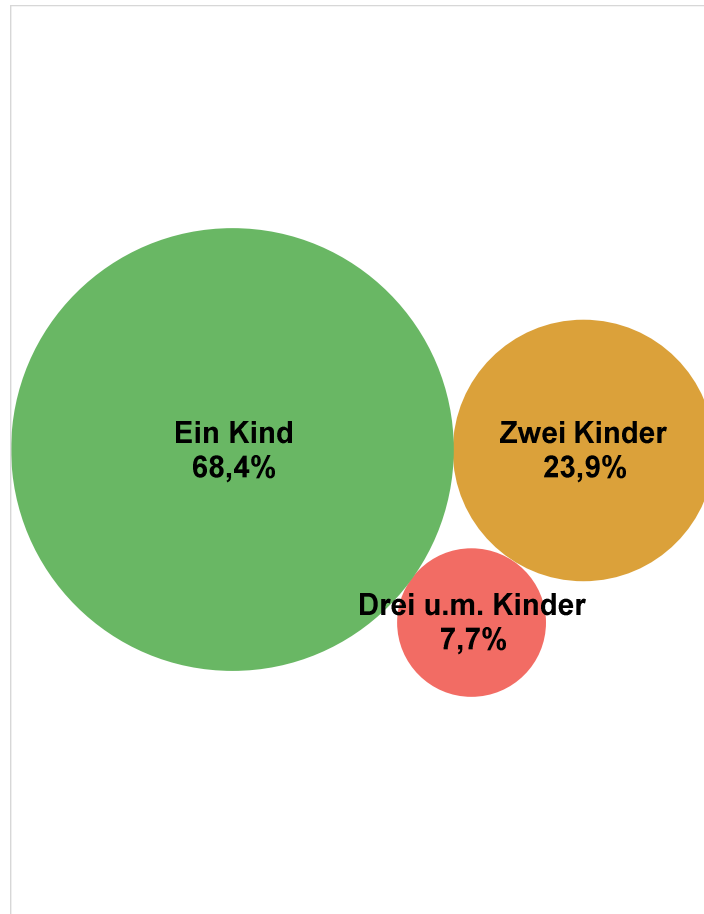
Zeitreihe



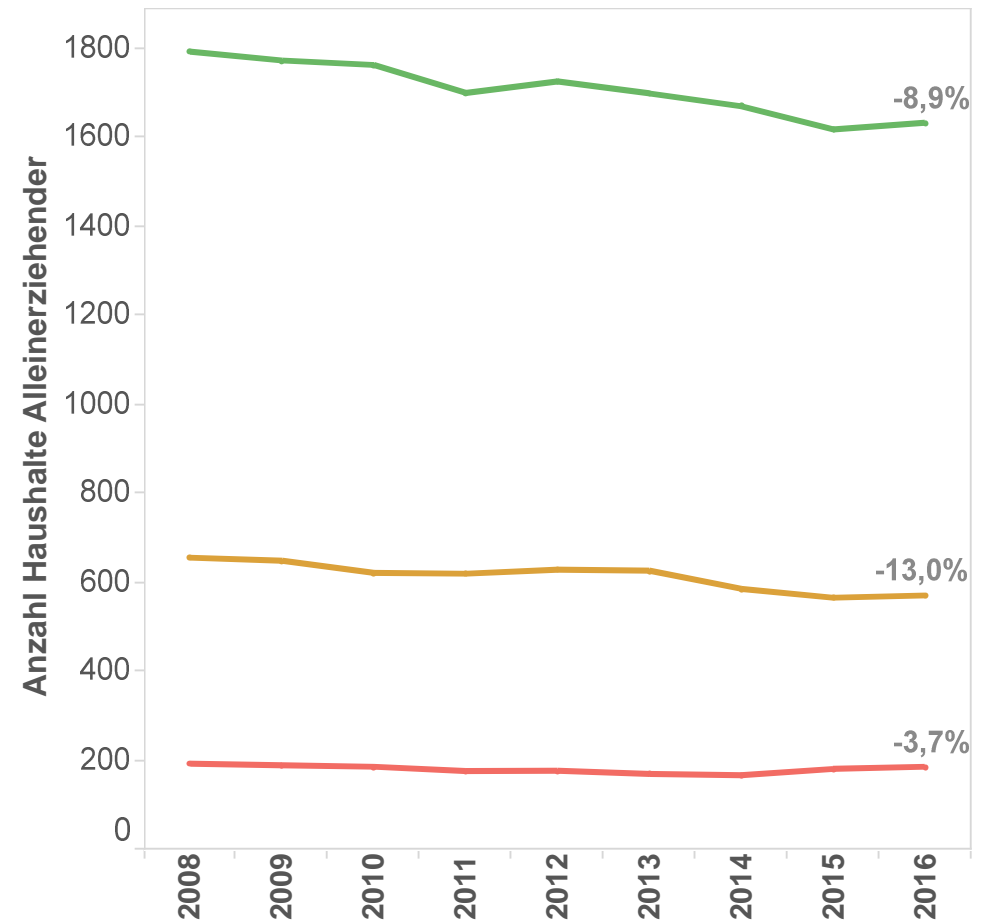
- ▶ Nur 15% der Alleinerziehenden sind unter 30 Jahre alt
- ▶ Dynamisch steigender Anteil der Altersgruppe 50 plus

Strukturelle Zusammensetzung der Alleinerziehenden in Koblenz: Anzahl Kinder

Zusammensetzung am 30.6.2016



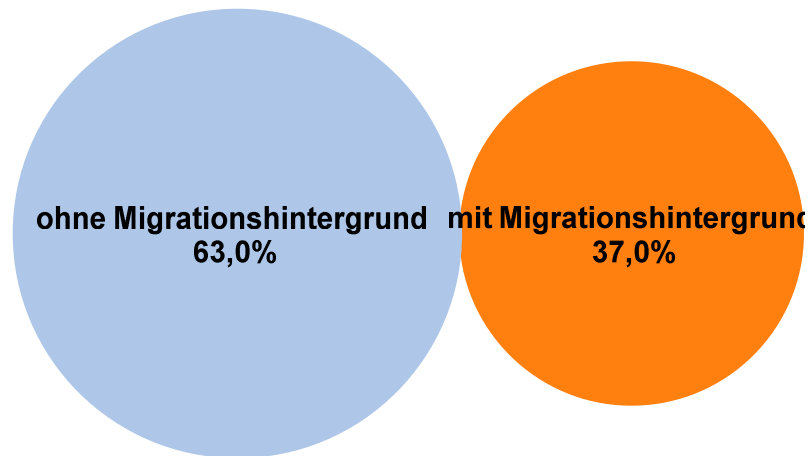
Zeitreihe



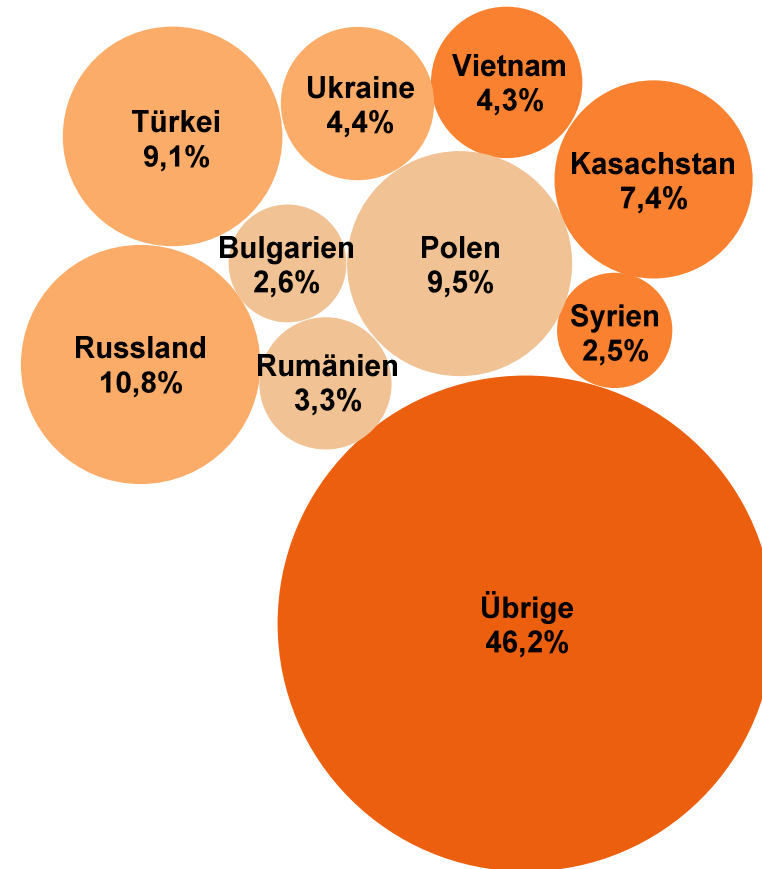
- ▶ In mehr als zwei Drittel der Haushalte Alleinerziehender lebt nur ein (minderjähriges) Kind
- ▶ Keine systematischen Veränderungen in der Zusammensetzung über die Zeitachse erkennbar

Strukturelle Zusammensetzung der Alleinerziehenden in Koblenz: **Migrationshintergrund**

Alleinerziehende nach Migrationshintergrund



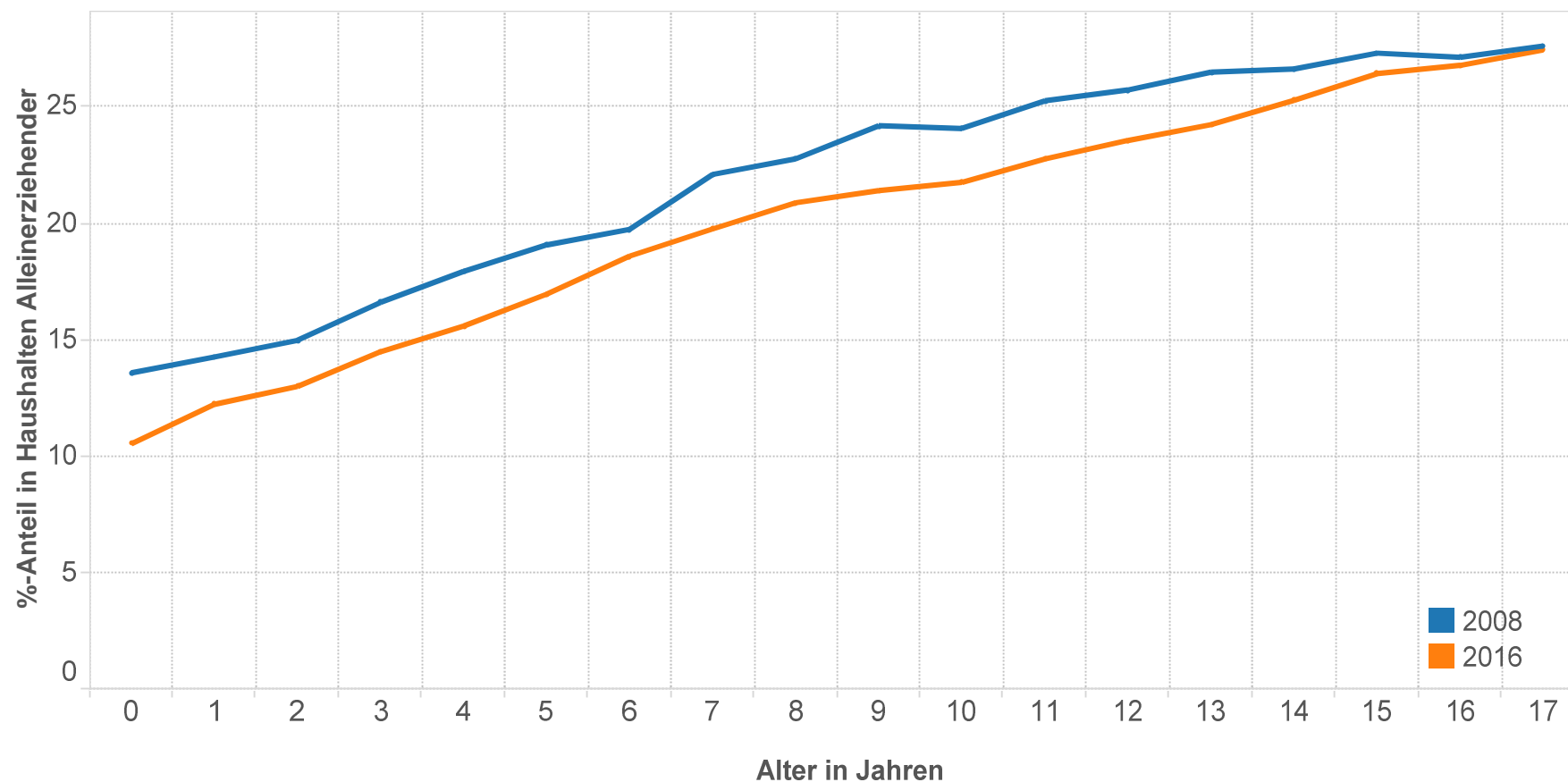
Alleinerziehende mit Mig.H. nach Herkunftsländer



- ▶ Migrant/-innen sind überproportional unter den Alleinerziehenden vertreten
- ▶ Russland, Polen und Türkei mit zusammen rund 30% als wichtigste Herkunftsländer
- ▶ Alleinerziehende stammen aus mehr als 90 unterschiedlichen Herkunftsländern

Pozentualer Anteil der Kinder in Haushalten Alleinerziehender differenziert nach Altersjahren

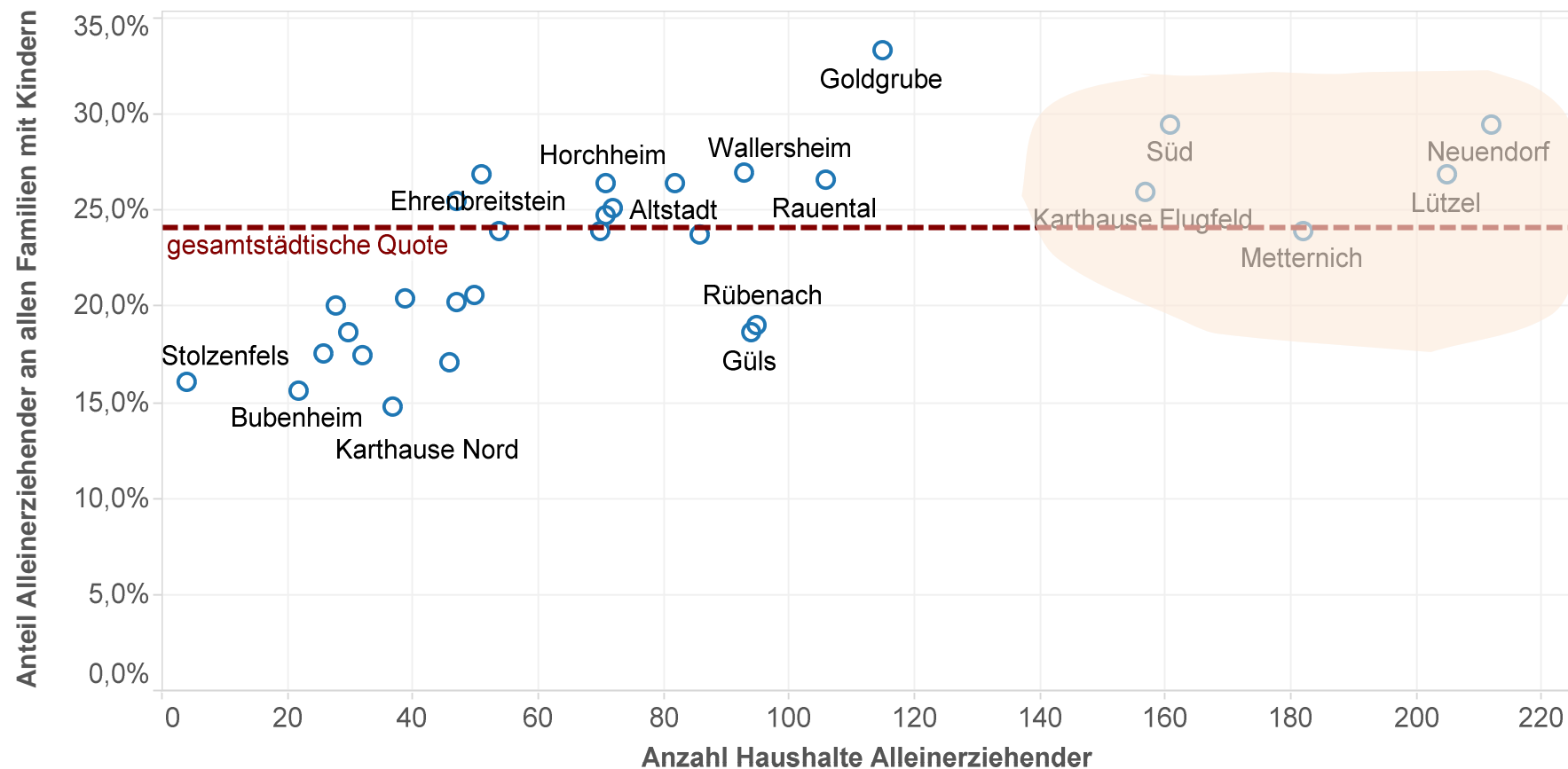
Anteil Kinder in Haushalten Alleinerziehender nach Altersjahren



- ▶ Nur jedes zehnte Kind lebt bereits im ersten Lebensjahr in einem Alleinerziehenden-Haushalt
- ▶ Mit Altersjahrgang steigende Quoten als Ergebnis des im Zeitverlauf steigenden kumulativen Risikos einer Trennung
- ▶ Gegenüber 2008 durchgängig niedrigere Quoten aufgrund des Rückgangs der Haushalte Alleinerziehender

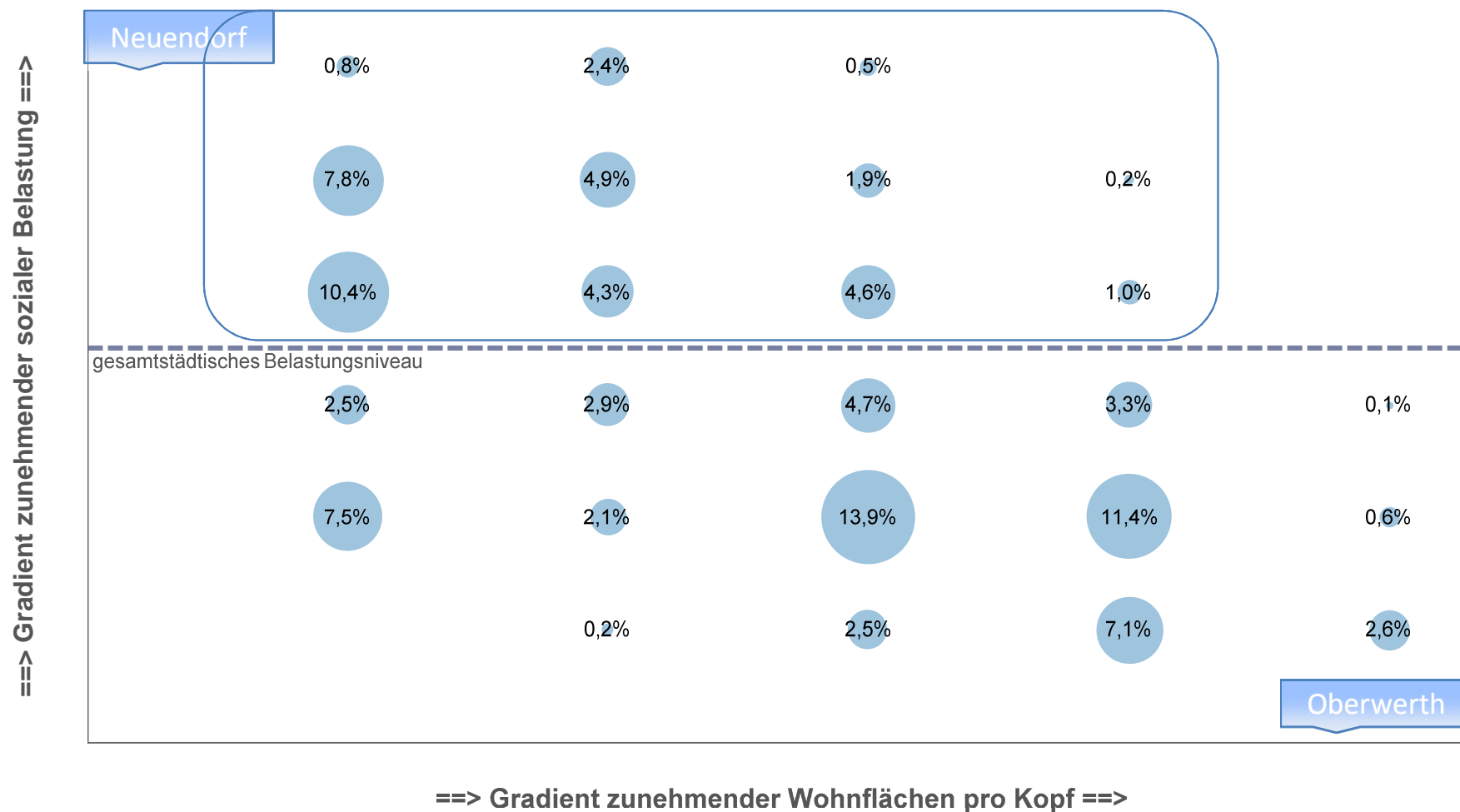
Innerstädtische Verteilung der Haushalte Alleinerziehender

Verteilung der Alleinerziehenden auf die Stadtteile (30.6.2016)



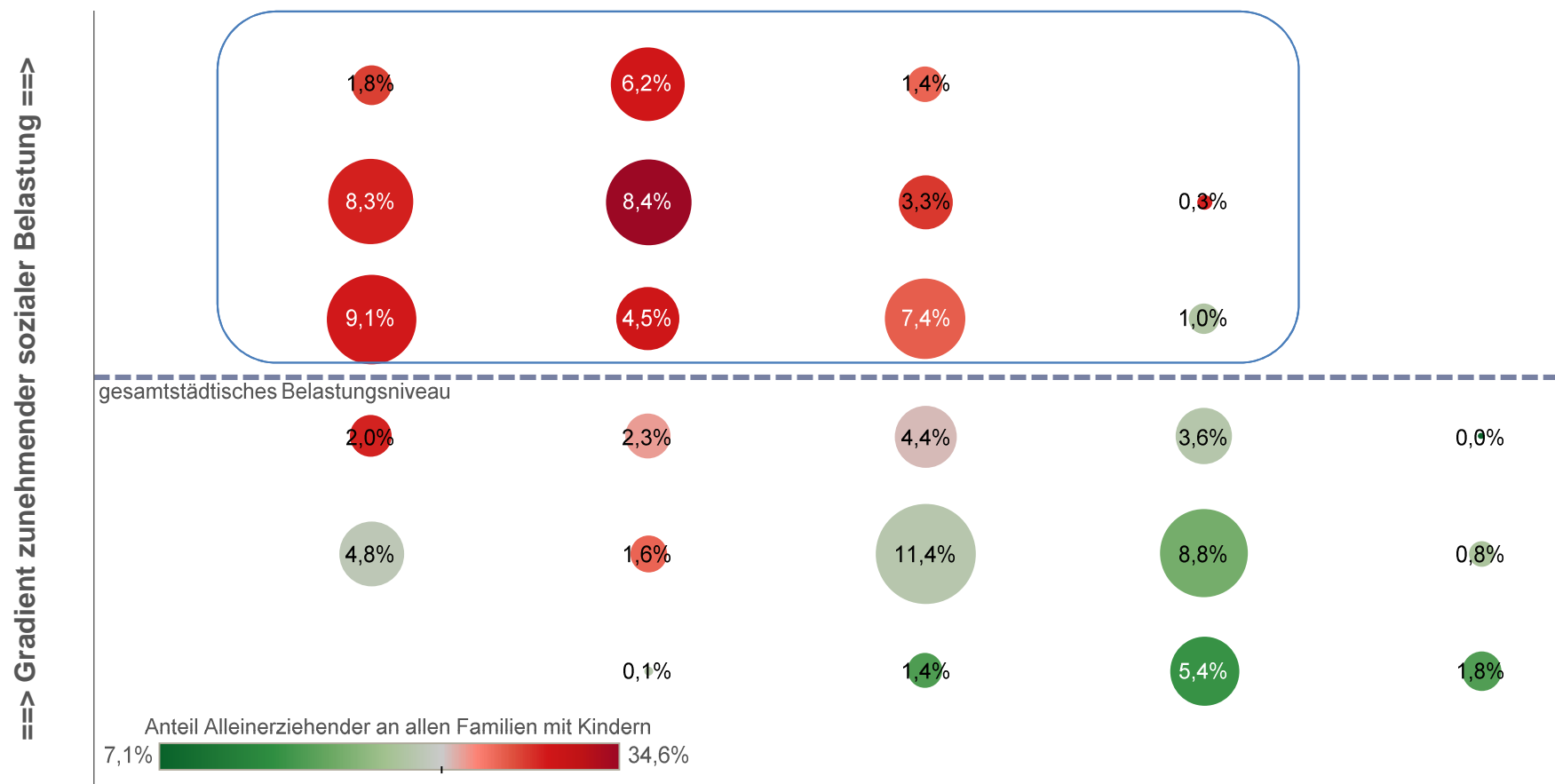
- ▶ 38% der Haushalte Alleinerziehender sind auf die fünf Stadtteile Süd, Neuendorf, Lützel, Metternich und Karthause Flugfeld konzentriert
- ▶ In der Goldgrube handelt es sich bei jeder dritten Familie mit Kindern um einen Alleinerziehenden-Haushalt

Verteilung der Koblenzer Bevölkerung auf Wohnquartiere unterschiedlicher sozialer Belastung



- ▶ In Wohnquartieren mit überdurchschnittlicher sozialer Belastung (=> überdurchschnittlicher Anteil an Grundsicherungsempfänger) wohnen knapp 40% der Koblenzer Bevölkerung

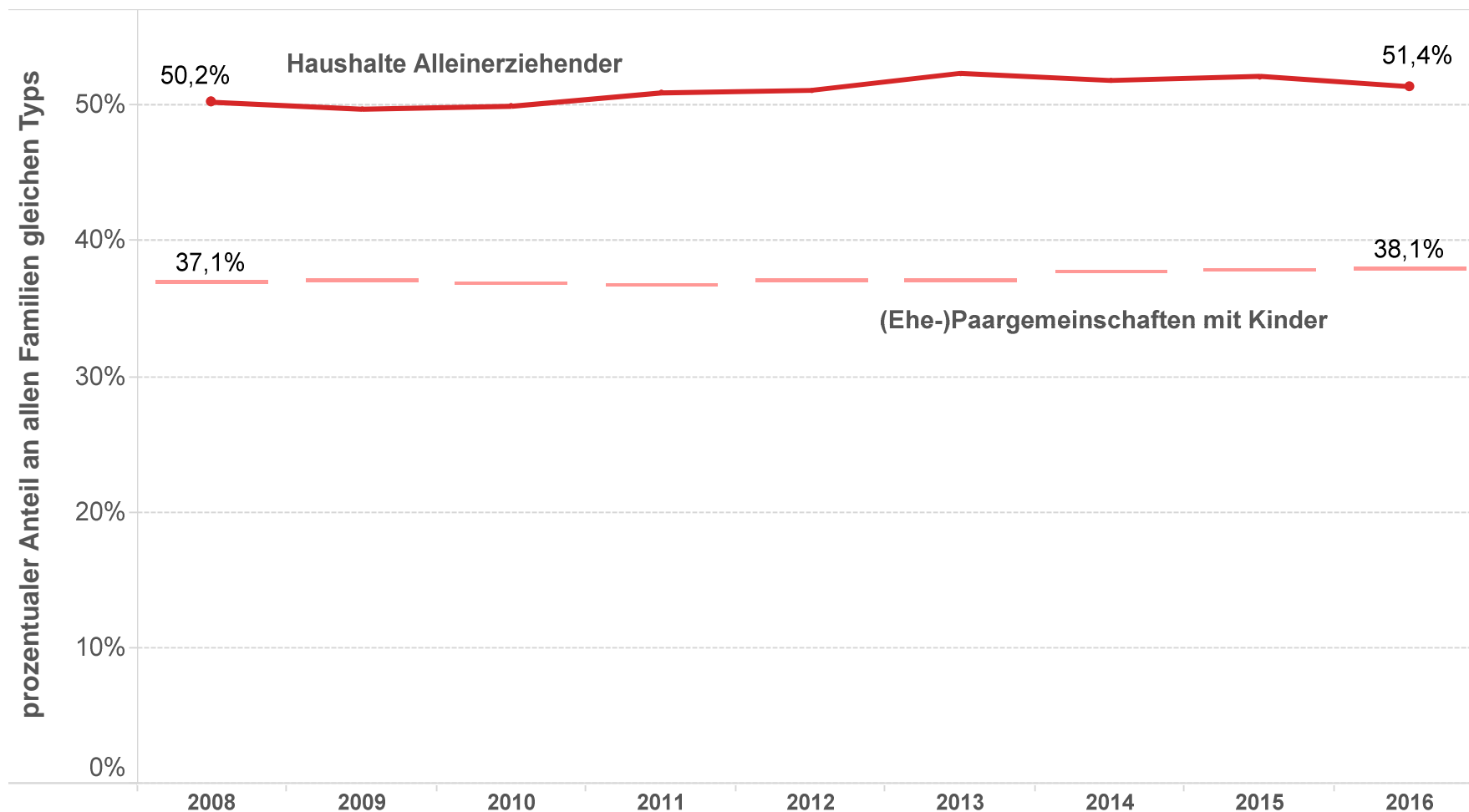
Verteilung der Haushalte Alleinerziehender auf Wohnquartiere unterschiedlicher sozialer Belastung



==> Gradient zunehmender Wohnflächen pro Kopf ==>

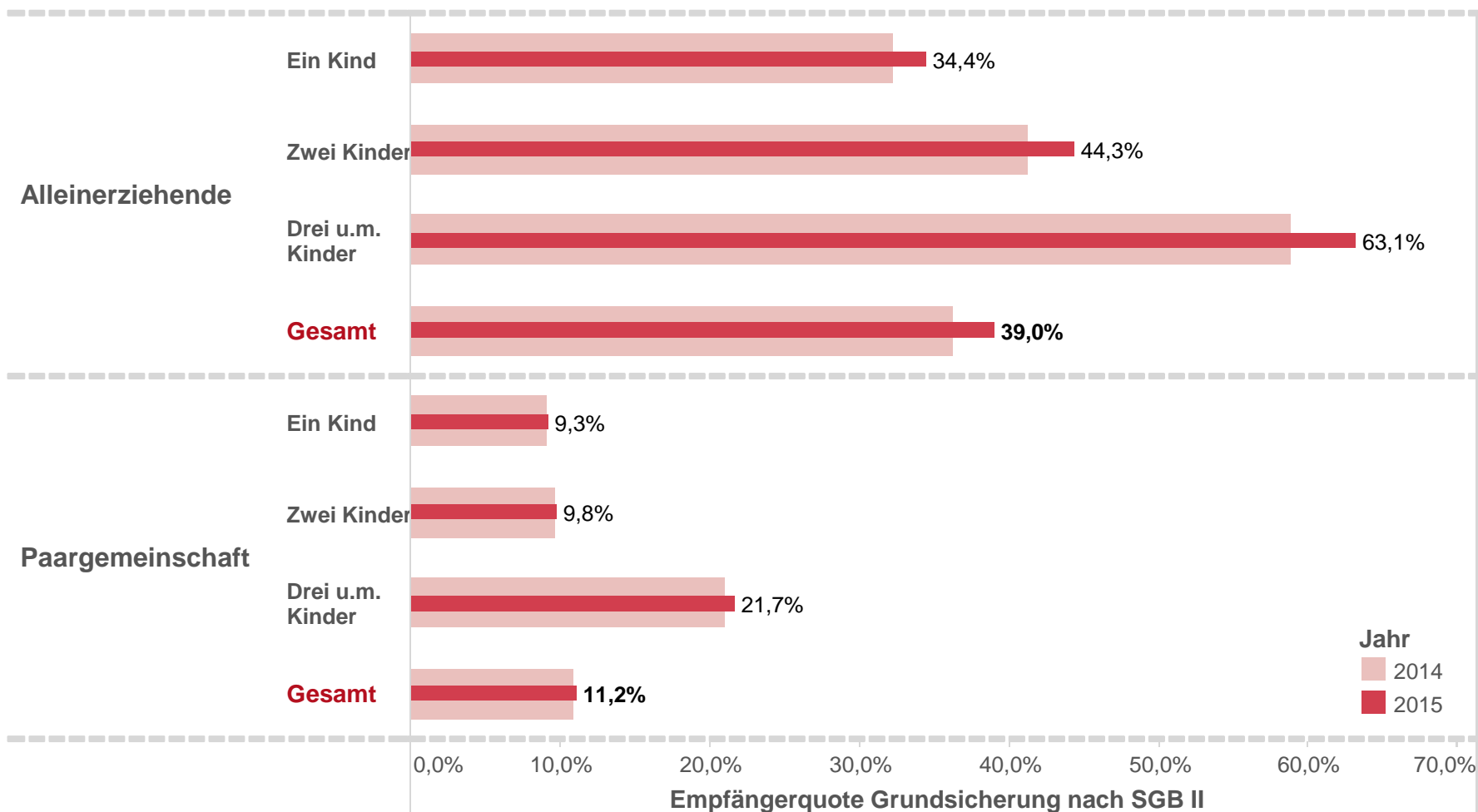
- ▶ Ausgeprägte Konzentration der Haushalte Alleinerziehender im Vergleich zur Gesamtbevölkerung auf Quartiere mit hoher sozialer Belastung
- ▶ In Wohnquartieren mit überdurchschnittlicher sozialer Belastung ist auch der Anteil Alleinerziehender an allen Familien mit minderjährigen Kindern überdurchschnittlich hoch

Anteil der Familienhaushalte in Wohnquartieren mit überdurchschnittlicher sozialer Belastung



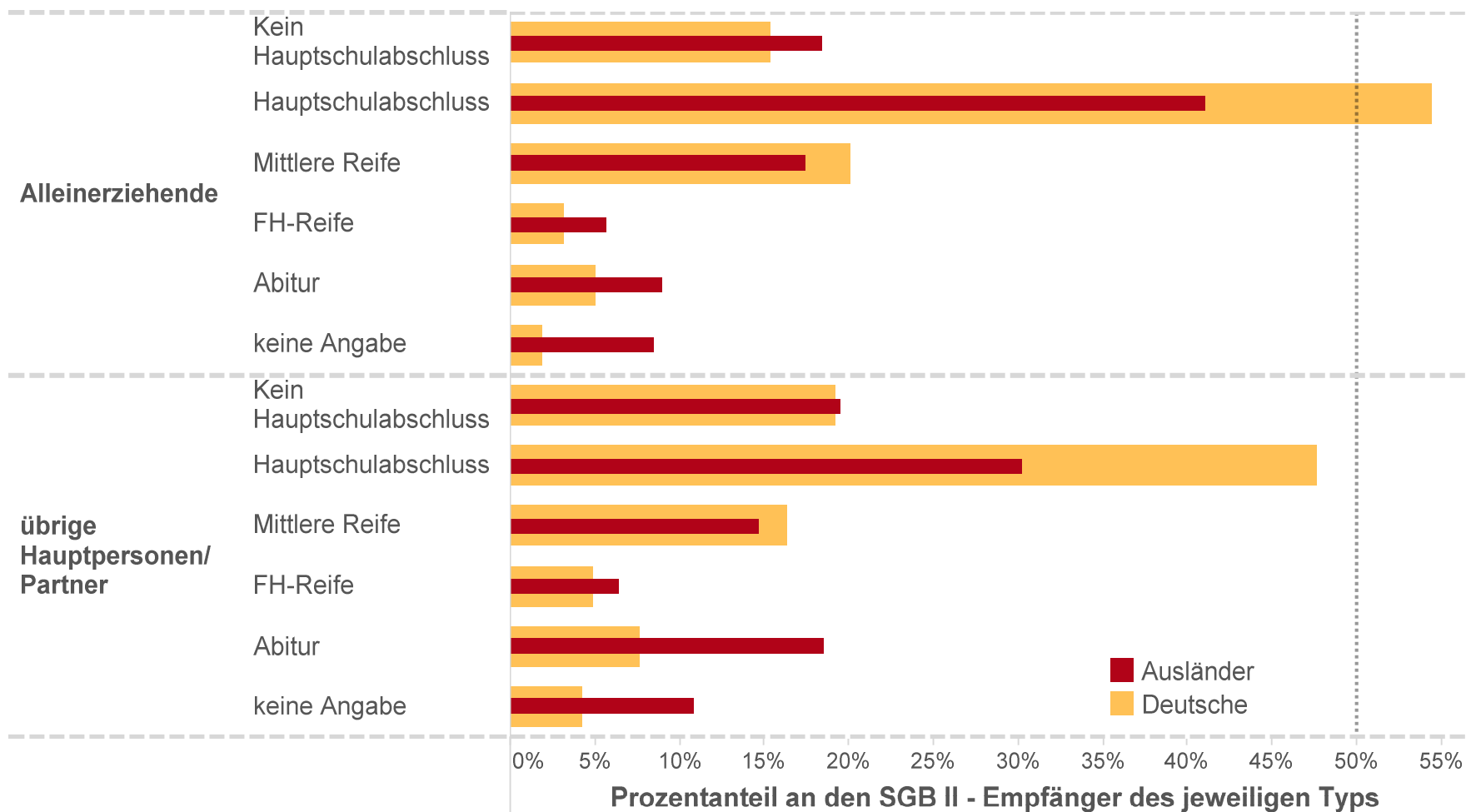
- ▶ Über die Hälfte aller Alleinerziehenden lebt in Wohnquartieren mit überdurchschnittlicher sozialer Belastung
- ▶ Bei den „vollständigen“ Familienverbänden – wie auch bei den Privathaushalten insgesamt – liegt die Quote bei ca. 38%

Familien mit Kinder im Hartz IV Bezug differenziert nach Familientyp



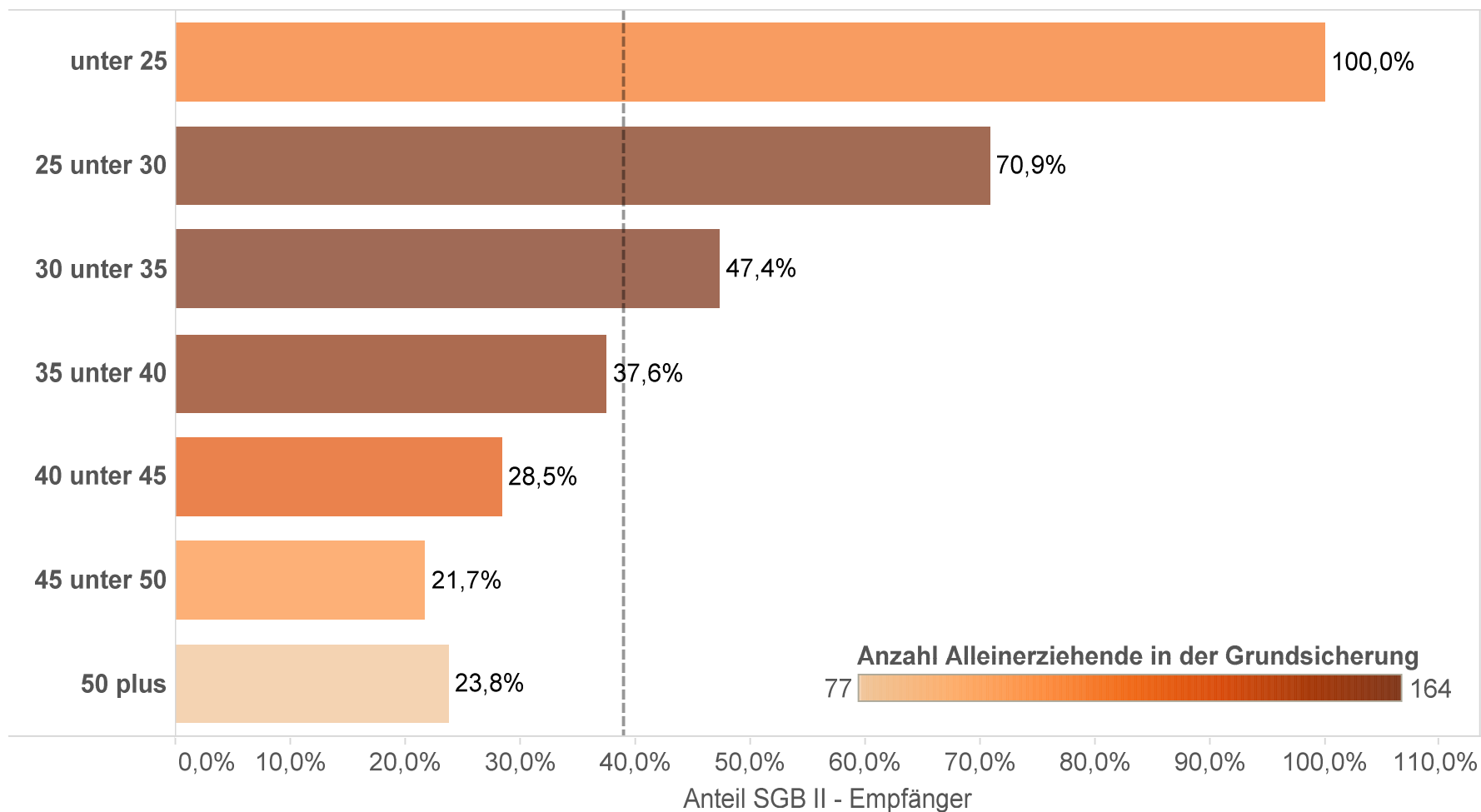
- ▶ Fast 40% aller Alleinerziehenden beziehen Transferleistungen nach SGB II – mit zunehmender Kinderzahl steigende Anteile
- ▶ Gegenüber den Paargemeinschaften liegen die Quoten bei Alleinerziehenden um den Faktor 3 bis 4 höher
- ▶ Disparität hat sich im Vorjahresvergleich weiter verschärft

Schulbildung der SGB II – Empfänger nach Haushaltstyp und Staatsangehörigkeit



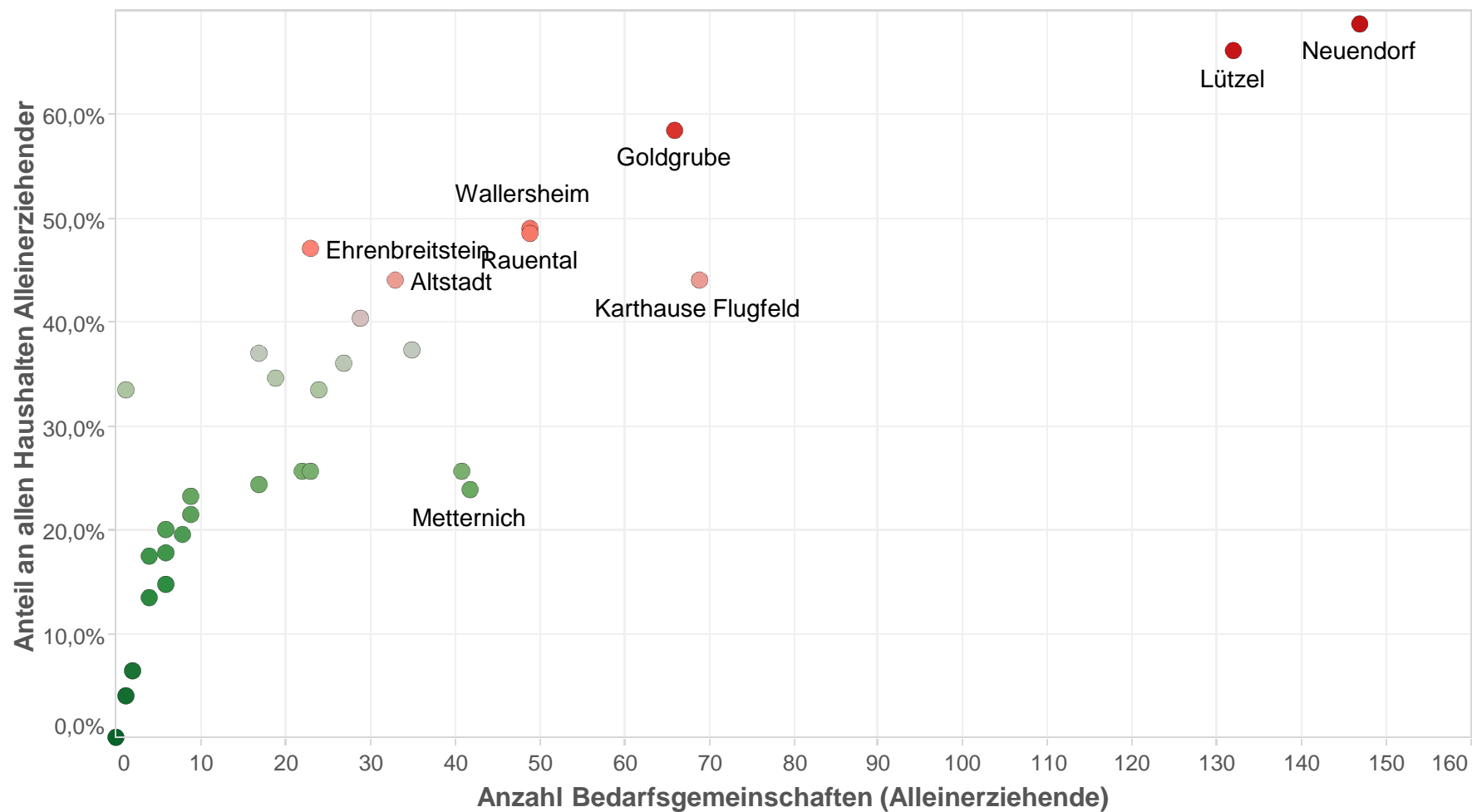
- ▶ Zwei Drittel der Alleinerziehenden in Hartz IV Bezug haben höchstens den Hauptschulabschluss. Die Qualifikationsprofile unterscheiden sich kaum von denen anderer Hauptpersonen in Bedarfsgemeinschaften
- ▶ Die SGB II Empfänger ausländischer Staatsangehörigkeit weisen deutlich höhere Qualifikationsprofile auf als die deutschen Leistungsempfänger in Bedarfsgemeinschaften (nur Hauptpersonen bzw. Partner derselben)

SGB II Empfängerquoten der Alleinerziehenden nach Altersgruppen



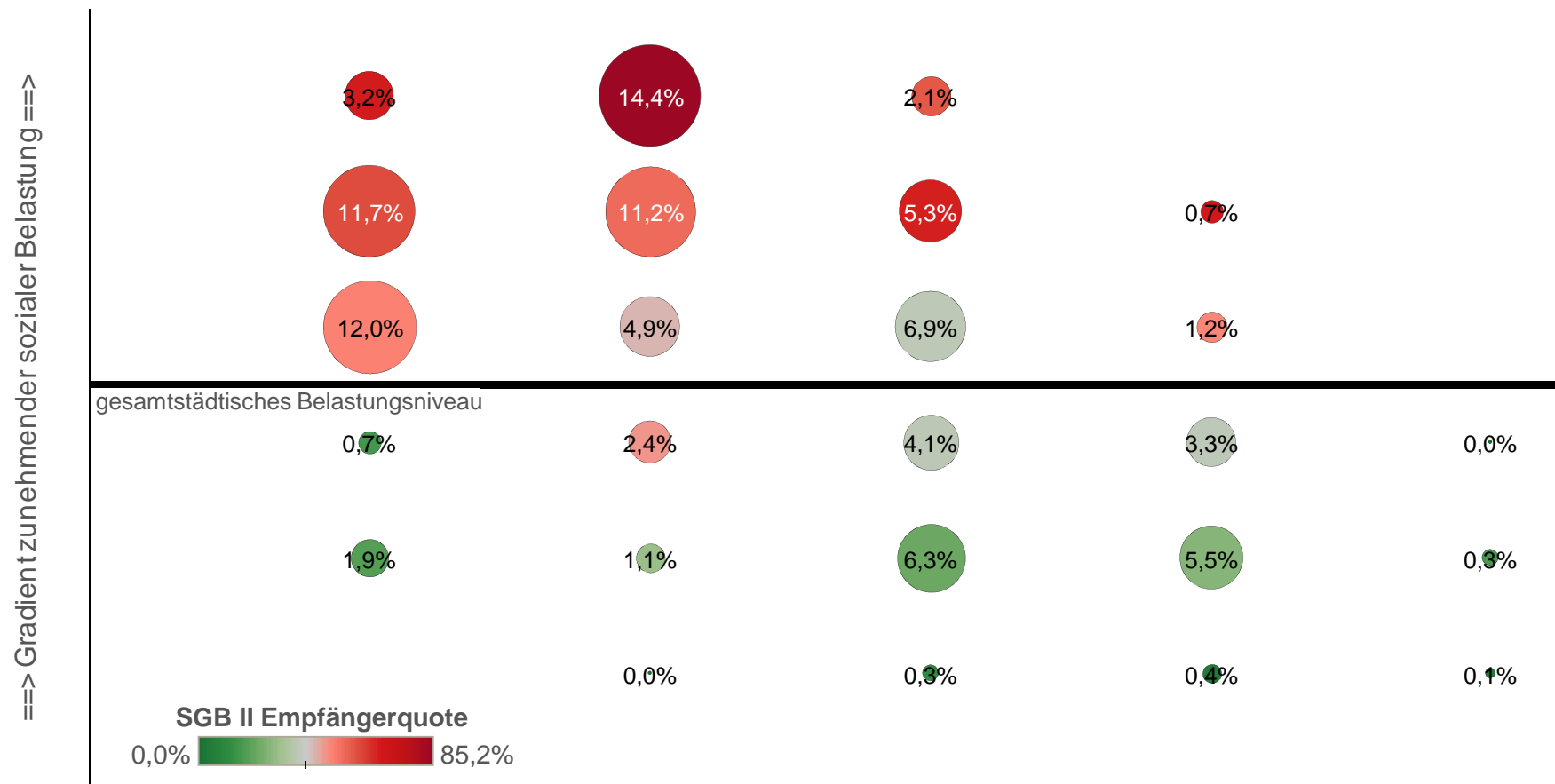
- ▶ Junge Alleinerziehende sind in besonderem Maße auf die Grundsicherung nach SGB II angewiesen
- ▶ Nur knapp 15% der Alleinerziehenden in Koblenz insgesamt sind unter 30 Jahre alt – aber über 30% der SGB II beziehenden Alleinerziehenden
- ▶ Beachte Unschärfen aufgrund der unterschiedlichen Haushaltegenerierung aus Melderegister (Nenner) und BA-Daten (Zähler)

Alleinerziehende im Hartz IV Bezug differenziert nach Stadtteilen



- ▶ In Neuendorf und Lützel wohnen 30% aller Koblenzer Haushalte Alleinerziehender, die Hartz IV beziehen
- ▶ Zwei Drittel aller Alleinerziehenden sind dort auf Leistungen nach SGB II angewiesen
- ▶ Nur in den Stadtteilen mit sehr niedrigen Fallzahlen liegen die Empfänger-Quoten bei maximal rund 20%

Verteilung Alleinerziehender mit SGB II Bezug auf Wohnquartiere unterschiedlicher sozialer Belastung



- ▶ Fast 75% aller Bedarfsgemeinschaften vom Typ Alleinerziehend leben in Wohnquartieren mit überdurchschnittlich hoher sozialer Belastung
- ▶ Die Empfängerquoten liegen dort z.T. über 80% bezogen auf alle Alleinerziehenden

Zusammenfassung der zentralen Eckwerte

- Jede vierte Familie mit minderjährigen Kindern zählt in Koblenz zu den Haushalten Alleinerziehender
- Die Zahl der Haushalte Alleinerziehender ist seit 2008 um ca. 10% zurückgegangen
- Bei den Alleinerziehenden handelt es sich ganz überwiegend um Frauen – der Männeranteil ist in den vergangenen Jahren kontinuierlich auf mittlerweile 10% gestiegen
- Nur jede(-r) dritte Alleinerziehende ist ledig. Auch deren Anteil steigt zu Lasten der Geschiedenen (40,1%) und der Verheirateten (19,8%) kontinuierlich an
- Nur 15% der Alleinerziehenden sind unter 30, 45% dagegen mindestens 40 Jahre alt
- Die Haushalte Alleinerziehender weisen in ihrer (sozial-) räumlichen Verteilung eine ausgeprägte Konzentration auf Stadtteile und Wohnquartiere mit hoher sozialer Belastung auf.
- Fast 40% aller Alleinerziehender sind auf Grundsicherungsleistungen nach SGB II angewiesen
- Die Empfängerquote steigt mit steigender Kinderzahl und jüngerem Alter der Bezugsperson
- Gegenüber „vollständigen“ Familien mit vergleichbarer Kinderzahl liegt die SGB II Empfängerquote bei Alleinerziehenden um den Faktor drei bis vier höher
- 75% aller Alleinerziehenden SGB II Bedarfsgemeinschaften leben in Quartieren mit hoher sozialer Belastung; 30% alleine in den beiden Stadtteilen Neuendorf und Lützel

Hartz IV, Mutter, Kind

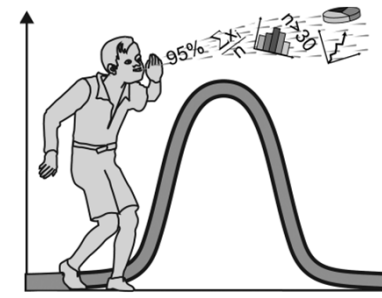


Ungerechtes Unterhaltsrecht und steuerliche Benachteiligung: Einer Studie zufolge macht es die Politik Alleinerziehenden in Deutschland schwer. 39 Prozent von ihnen sind auf staatliche Grundsicherung angewiesen - fünfmal mehr als Paarfamilien. Das ließe sich leicht ändern.

<http://www.sueddeutsche.de/wirtschaft/studie-zu-alleinerziehenden-hartz-iv-mutter-kind-1.1908169>

Vielen Dank!

Dr. Manfred Pauly
Kommunale Statistikstelle
Tel.: 0261 129 1245
Fax.: 0261 129 1248
Manfred.Pauly@stadt.koblenz.de



www.statistik.koblenz.de

KOBLENZ
VERBINDET.