

PLANZEICHENERKLÄRUNG (Planzeichenverordnung 1990 - PlanzV 90 -)

ART DER BAULICHEN NUTZUNG
(§ 9 Abs. 1 Nr. 1 BauGB)

Industriegebiet
(§ 9 BauNVO)



BAUWEISE, ÜBERBAUBARE GRUNDSTÜCKSFÄCHE
(§ 9 Abs. 1 Nr. 2 BauGB; § 22 u. 23 BauNVO)

Baugrenze



VERKEHRSFLÄCHEN
(§ 9 Abs. 1 Nr. 4, 11 BauGB)

Straßenverkehrsflächen



Öffentliche Verkehrsflächen
besonderer Zweckbestimmung



GRÜNFLÄCHEN
(§ 9 Abs. 1 Nr. 15 BauGB)

Öffentliche Grünflächen



Zweckbestimmung: Grünverbindung (Weg)



Straßenbegleitgrün

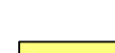


Private Grünflächen



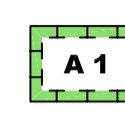
LANDWIRTSCHAFTSFLÄCHEN
(§ 9 Abs. 1 Nr. 18a BauGB)

Flächen für die Landwirtschaft

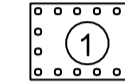


PLANUNGEN, NUTZUNGSREGELUNGEN, MASSNAHMEN UND FLÄCHEN FÜR MASSNAHMEN ZUM SCHUTZ, ZUR PFLEGE UND ZUR ENTWICKLUNG VON NATUR UND LANDSCHAFT
(§ 9 Abs. 1 Nr. 20 u. 25 und Abs. 6 BauGB)

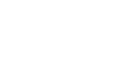
Umgrenzung von Flächen für Maßnahmen zum Schutz, zur Pflege und zur Entwicklung von Boden, Natur und Landschaft (§ 9 Abs. 1 Nr. 20 BauGB)



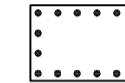
Art und Zweckbestimmung der entspr. Ziffer s. textl. Festsetzungen



Umgrenzung von Flächen zum Anpflanzen von Bäumen, Sträuchern und sonstigen Bepflanzungen (§ 9 Abs. 1 Nr. 25 a BauGB)

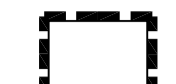


Art und Zweckbestimmung der entspr. Ziffer s. textl. Festsetzungen

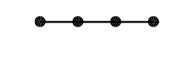


SONSTIGE PLANZEICHEN

Grenze des räumlichen Geltungsbereiches des Bebauungsplanes (§ 9 Abs. 7 BauGB)



Abgrenzung unterschiedlicher Arten oder Maße der Nutzung (§ 1 Abs. 4 BauNVO; § 16 Abs. 5 BauNVO)



NACHRICHTLICHE ÜBERNAHME
(§ 9 Abs. 6 BauGB)

Bahnanlagen



HINWEISE

(Informelle Darstellung weiterer Planungen, die bisher nicht nach anderen gesetzlichen Vorschriften festgesetzt wurden, nicht Bestandteil des Bebauungsplanes sind und lediglich als Hinweis dienen.)

Vorhaltefläche für Bahnanschluss



FLÄCHENANGABEN

Bebauungsplan Nr. 257 b

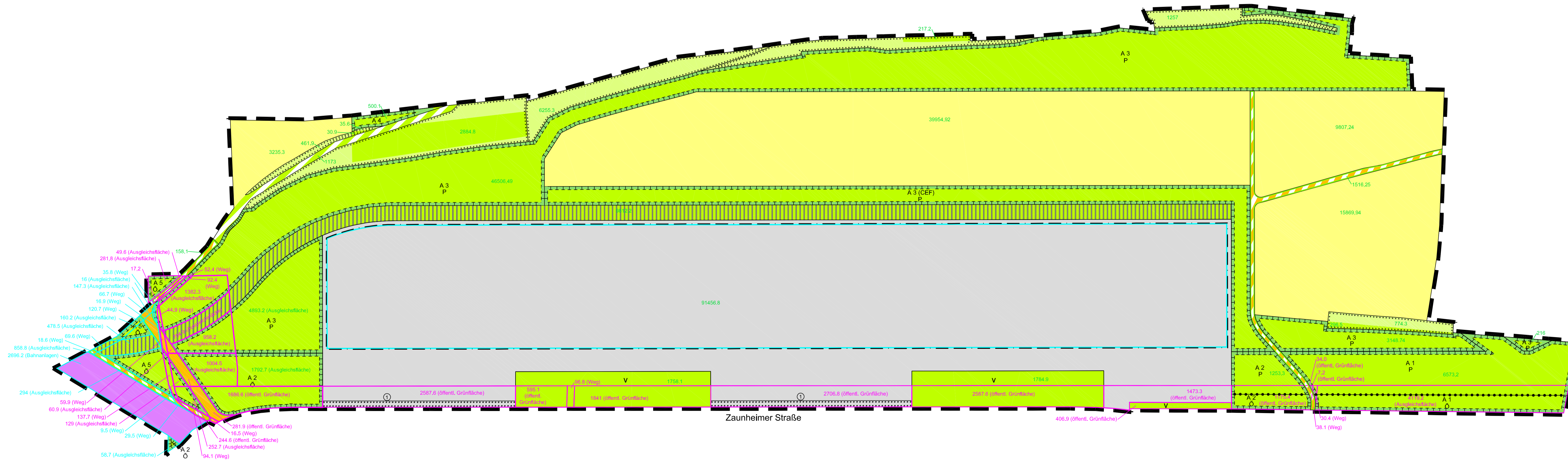
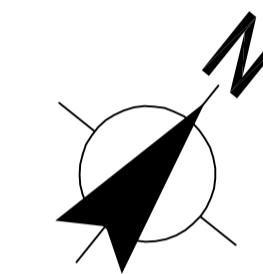
Flächen in m²: 30,9

überlagerter Bebauungsplan Nr. 257 a

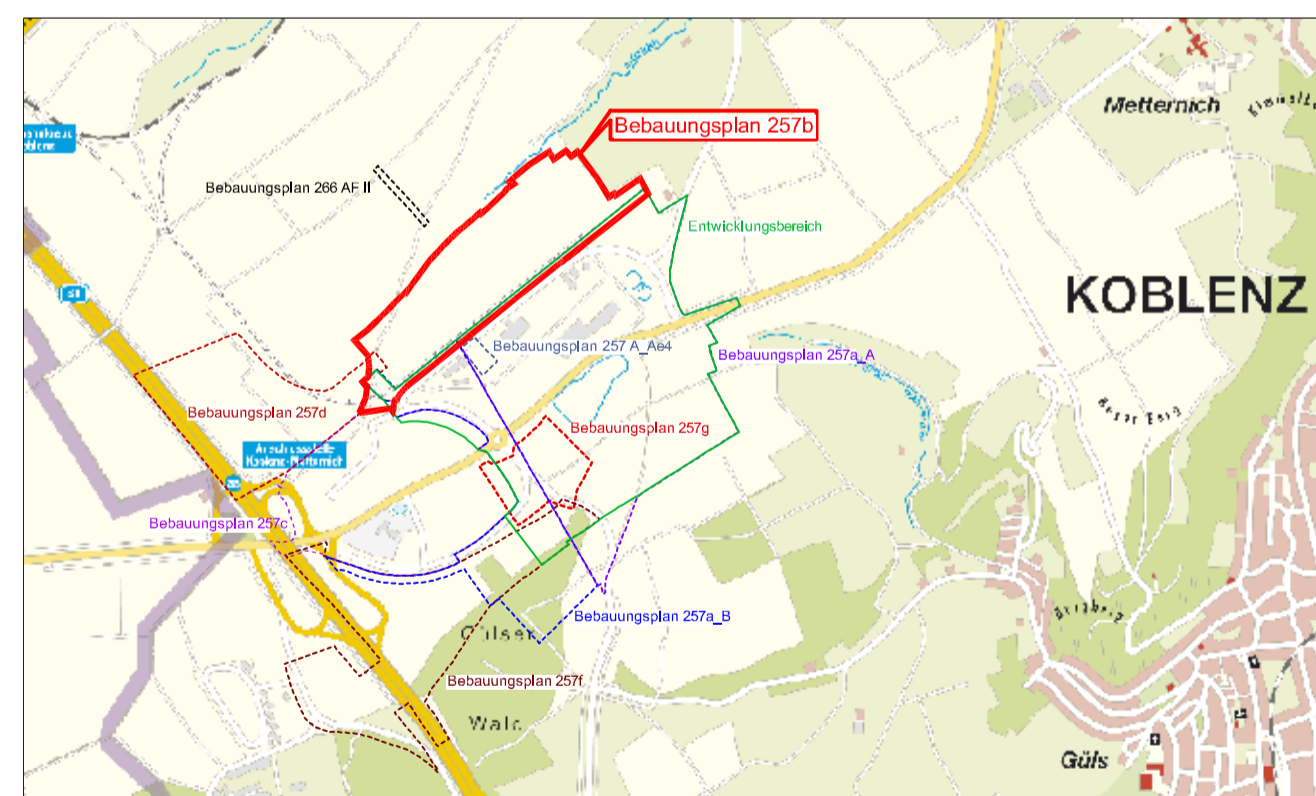
Flächen in m²: 92,4 (öffentl. Grünfläche)

überlagerter Bebauungsplan Nr. 257 c

Flächen in m²: 61,3 (öffentl. Grünfläche)



Stadt Koblenz



Bebauungsplan Nr. 257 b
Industriegebiet A 61 / Güterverkehrszentrum (GVZ) Koblenz
Gemarkung Koblenz
Flur: 5 / 6
Maßstab 1:1.500
Stadtverwaltung Koblenz

KOCKS CONSULT GMBH Kocks Consult GmbH • Stegenamstr. 20-28 • 56068 Koblenz • Tel: +49 261 1302-0 • Fax: +49 261 1302-400 • eMail: info@kocks-consult.de	KOCKS INGENIEURE	Themenplan:	Flächenbilanzierung
		Datum:	Juni 2012
		bearb.:	Mansfeld
		gepr.:	Mansfeld

Plan: 1:1.500, Maßstab: 1:1.500, Datum: Juni 2012, Blatt: 5/6, Maßstab: 1:1.500, Projekt: 257b, Status: Entwurf