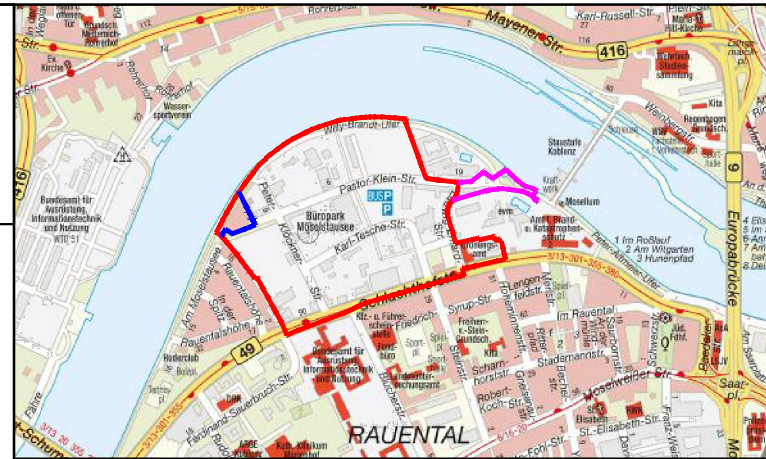
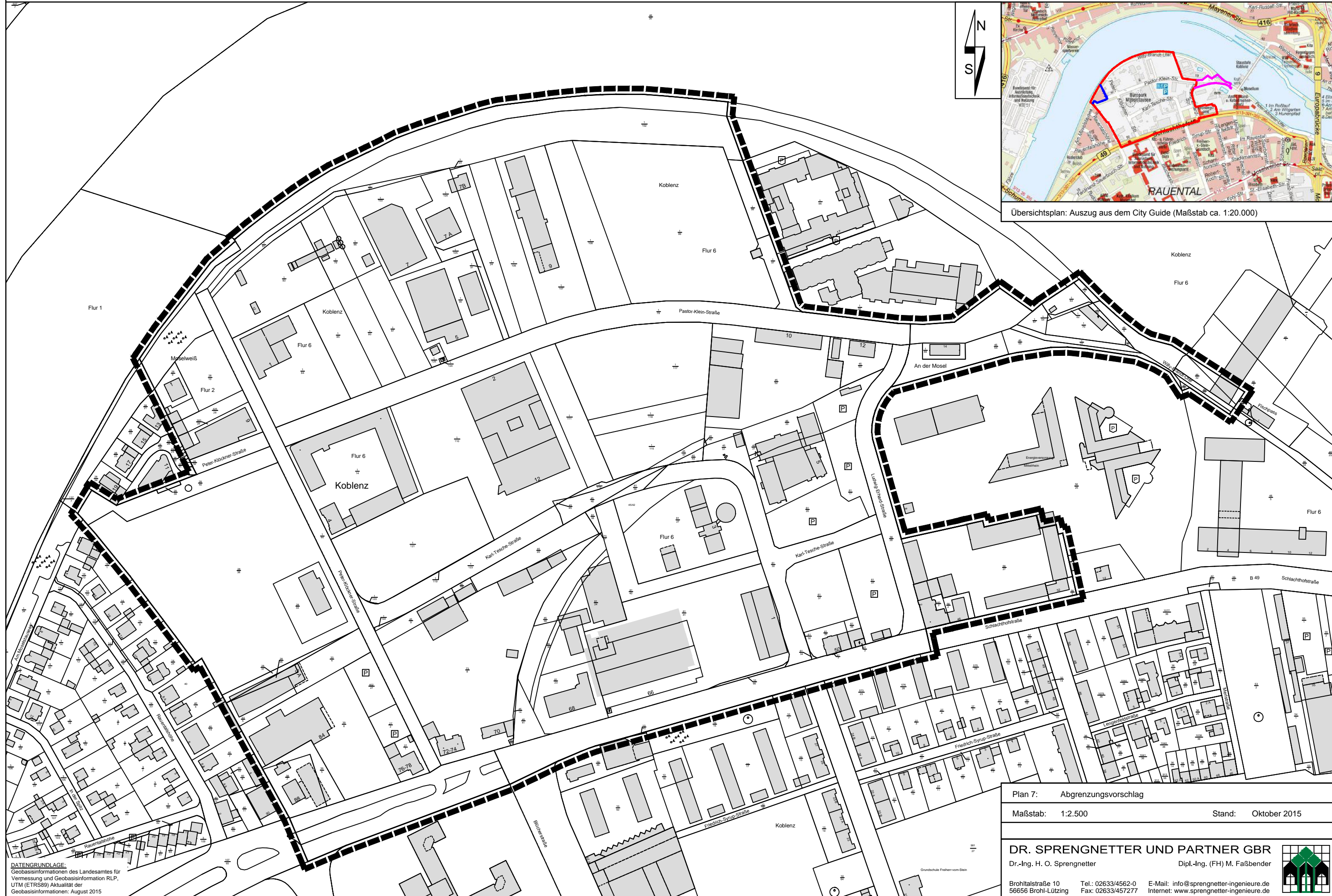


Integriertes Stadtentwicklungskonzept Stadtumbau "Rauentaler Moselbogen"



Übersichtsplan: Auszug aus dem City Guide (Maßstab ca. 1:20.000)

Plan 7: Abgrenzungsvorschlag
 Maßstab: 1:2.500
 Stand: Oktober 2015

DR. SPRENGNETTER UND PARTNER GBR
 Dr.-Ing. H. O. Sprengnetter
 Dipl.-Ing. (FH) M. Faßbender

Brohlstraße 10
 56656 Brohl-Lützing
 Tel.: 02633/4562-0
 Fax: 02633/457277
 E-Mail: info@sprengnetter-ingenieure.de
 Internet: www.sprengnetter-ingenieure.de

DATENGRUNDLAGE:
 Geobasisinformationen des Landesamtes für Vermessung und Geobasisinformation RLP, UTM (ETRS89) Aktualität der Geobasisinformationen: August 2015