

Stadtverwaltung Koblenz
-- nur für den internen Gebrauch --

K6303M4

NRA14A1141

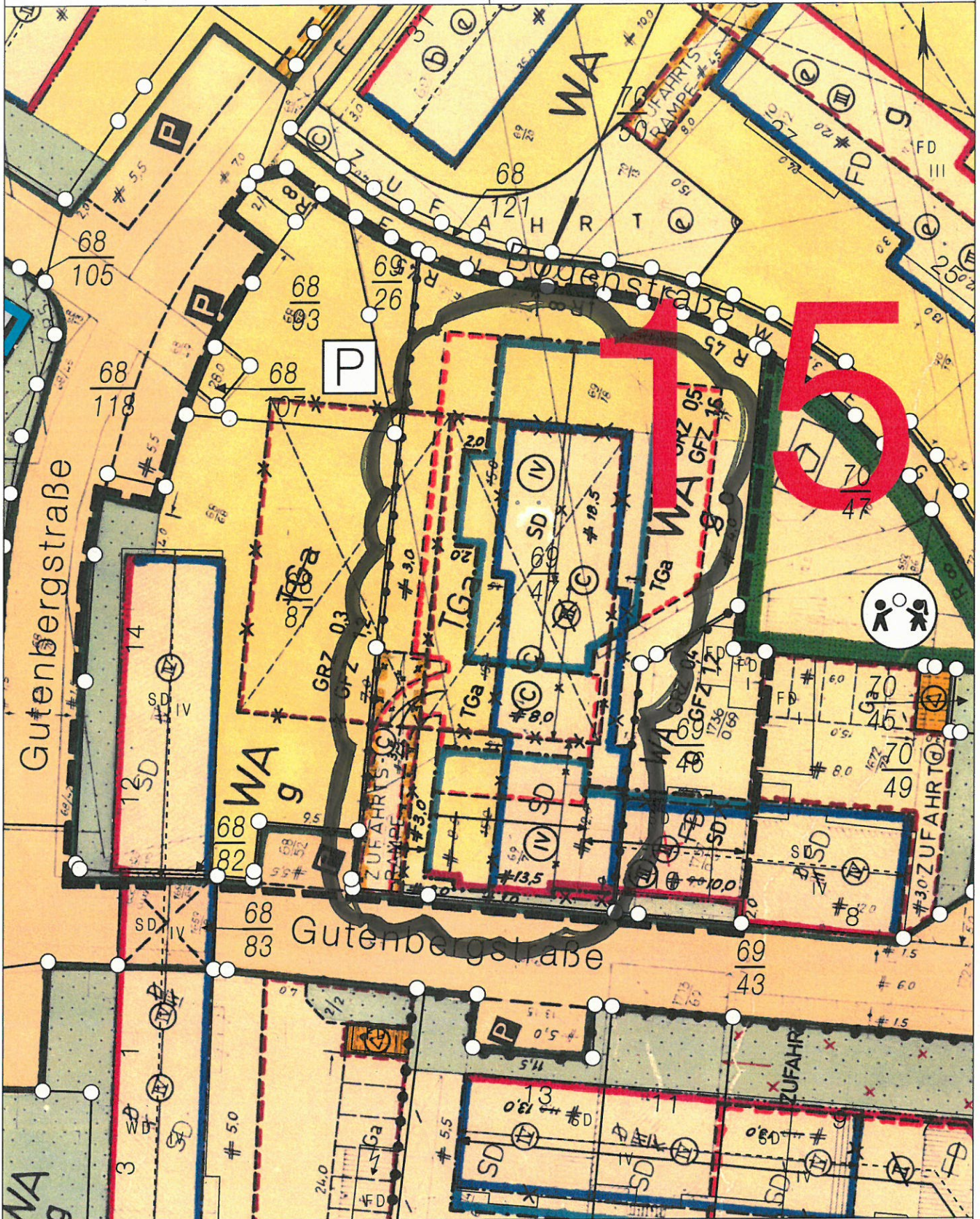
Gemarkung: Koblenz

Flur : 7

Flurstück : 69/47

ungefährer Maßstab: 1 : 500

07.09.2016



Basiskarte: Liegenschaftskarte der Vermessungs- und Katasterverwaltung. - Die Geschossangaben entsprechen nicht der Definition Vollgeschoss nach Landesbauordnung.
Vervielfältigungen für eigene, nicht gewerbliche Zwecke zugelassen. Vervielfältigungen für andere Zwecke, Veröffentlichungen oder deren Weitergabe an Dritte nur mit Genehmigung.

Auszug aus den Geobasisinformationen

Liegenschaftskarte



Rheinland-Pfalz

VERMESSUNGS- UND
KATASTERAMT
OSTEIFEL-HUNSRÜCK

Bauaufsicht

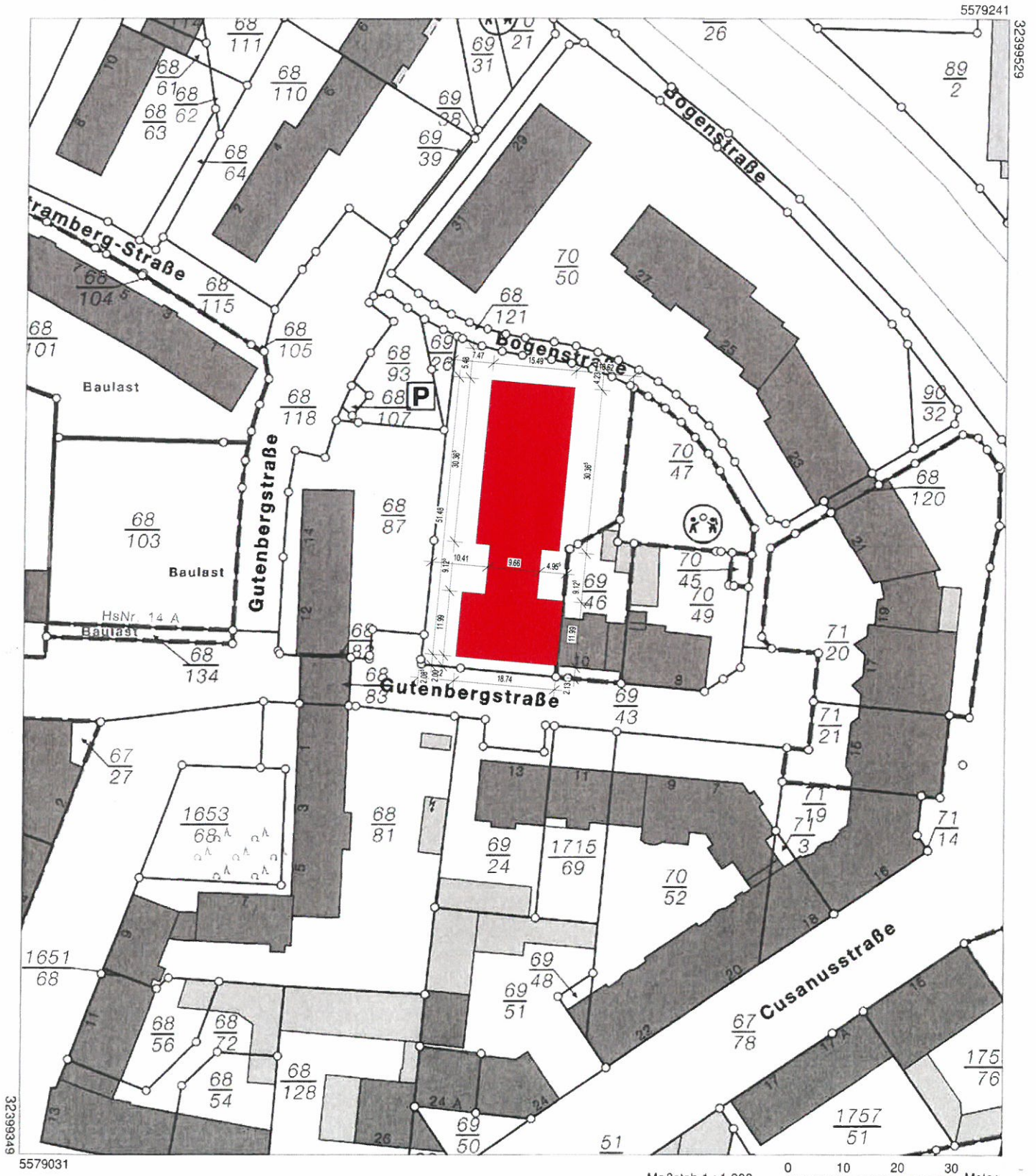
Eing.: 13. Juni 2016

Hergestellt am 15.02.2016

Flurstück: 69/47
Flur: 7
Gemarkung: Koblenz

Gemeinde: Koblenz
Landkreis: Stadt Koblenz

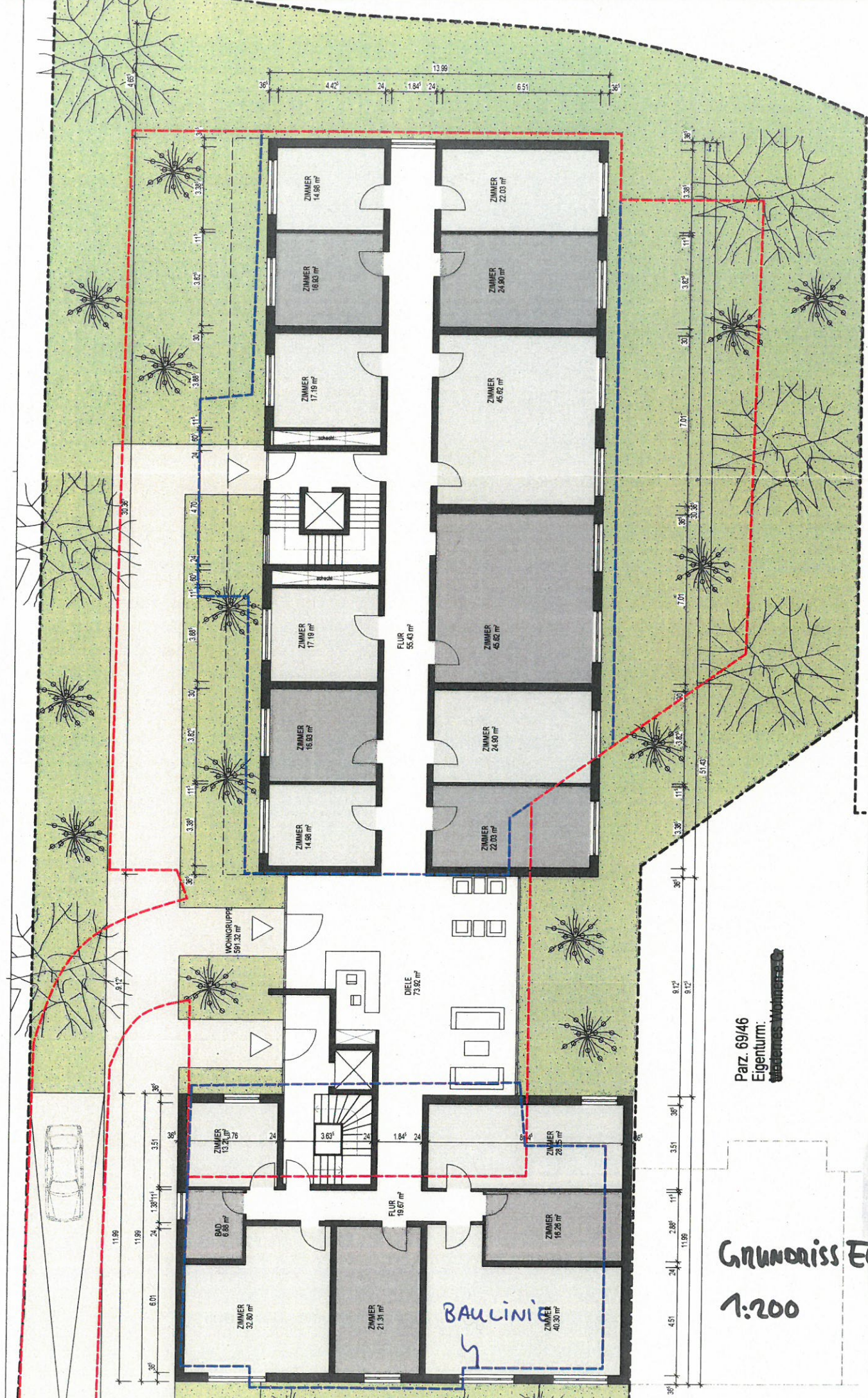
Am Wasserturm 5a
56727 Mayen



5579031

Maßstab 1 : 1 000 0 10 20 30 Meter

Vervielfältigungen für eigene Zwecke sind zugelassen. Eine unmittelbare oder mittelbare Vermarktung, Umwandlung oder Veröffentlichung der Geobasisinformationen bedarf der Zustimmung der zuständigen Vermessungs- und Katasterbehörde (§12 Landesgesetz über das amtliche Vermessungswesen).
Hergestellt durch Öffentlich best. Vermessungsingenieur Dipl.-Ing. Heinrich Grüne.
Befugnis eingeräumt am 30.12.2006 durch Landesamt für Vermessung und Geobasisinformation Rheinland-Pfalz.



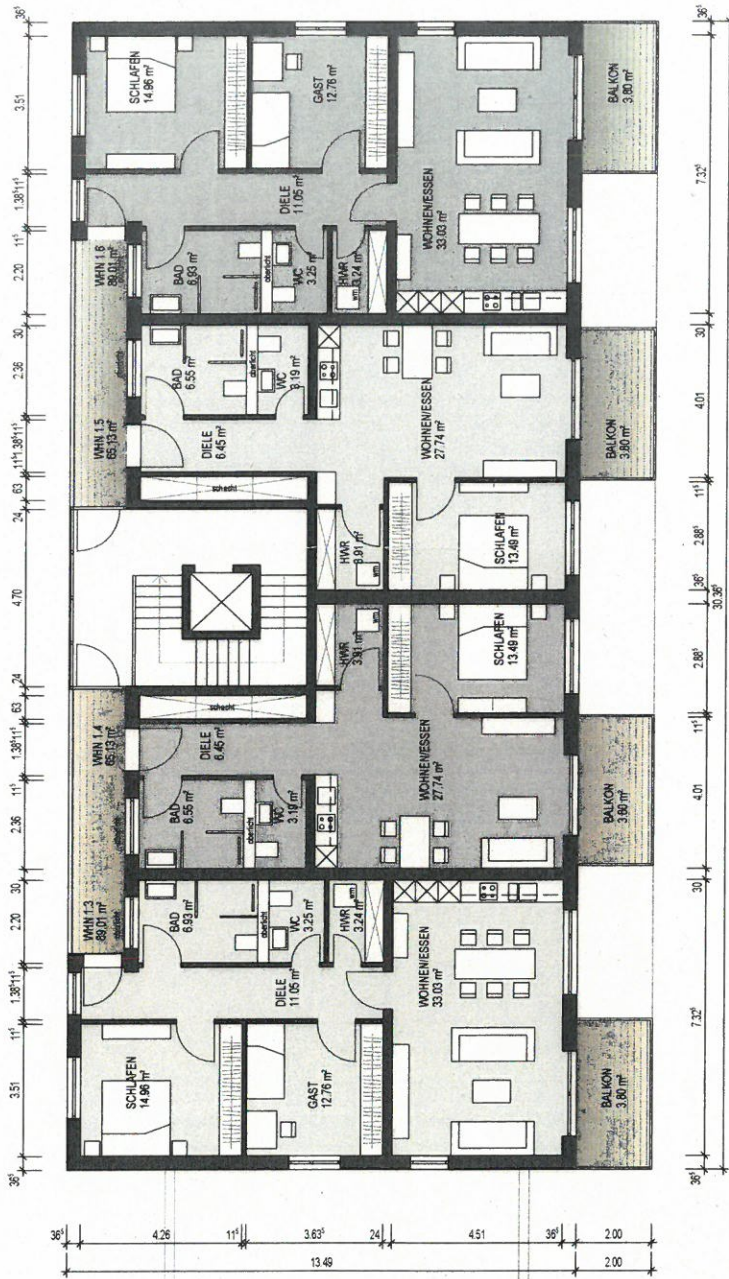
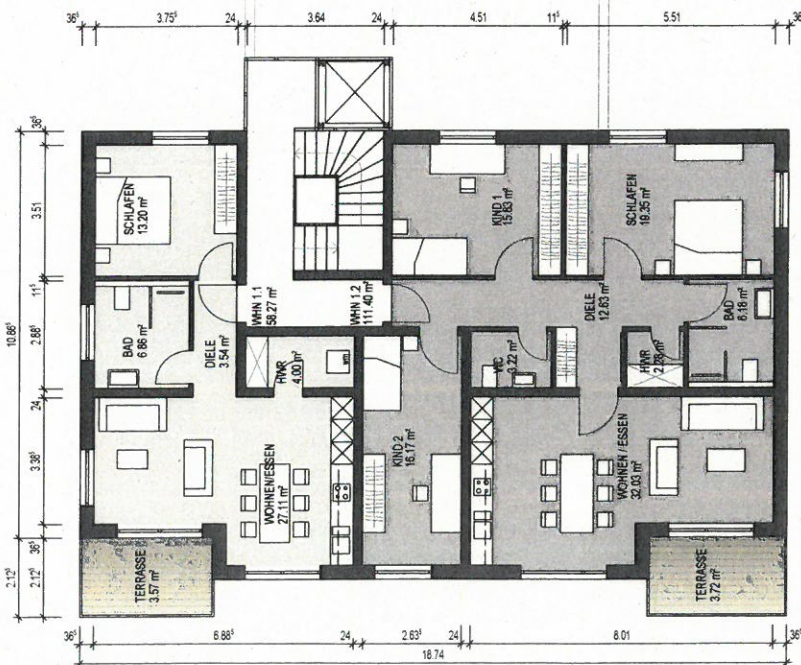
Dachfläche für Photovoltaik, Ausrichtung zur Sonne

Parz. 69/46
Eigentum:
Gutes Wohnen G

GRUNDRISS EG
1:200

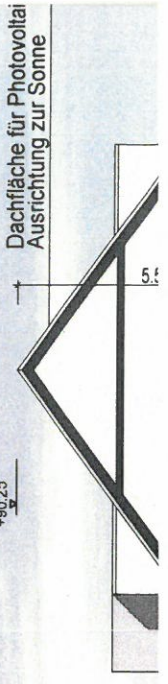
+90.25

für Photovoltaik,
zur Sonne

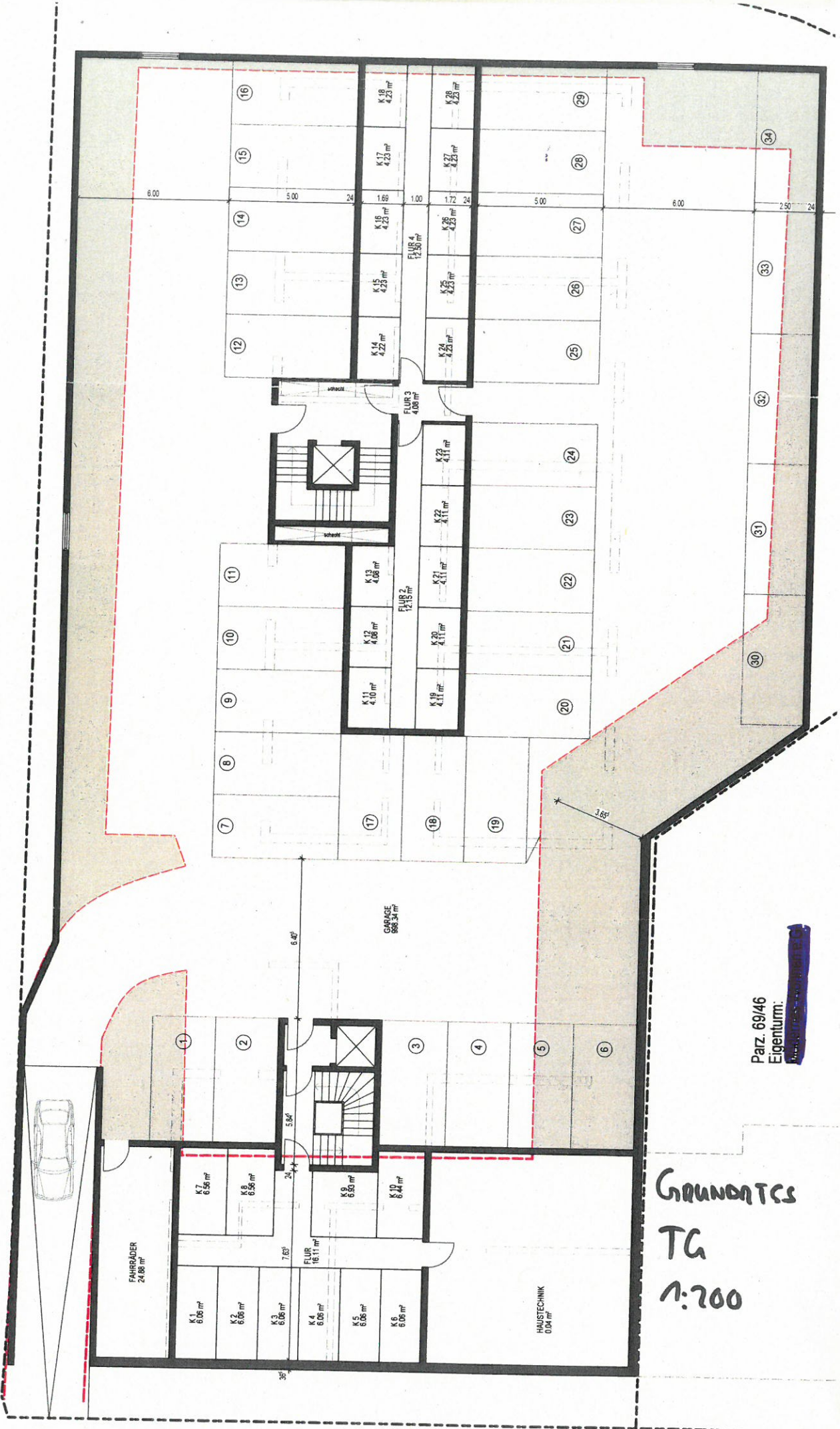


GRUNDRISS
OG 1:200

Dachfläche für Photovoltaik, Ausrichtung zur Sonne

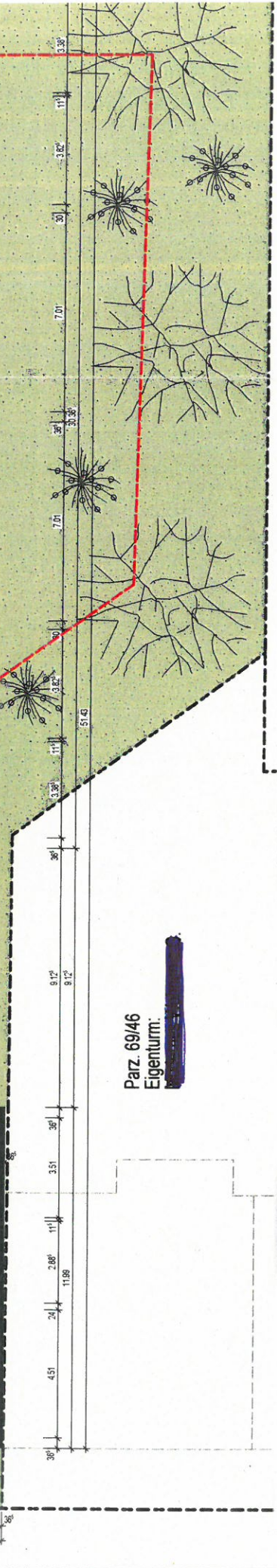


Überschreitung den Baugrenze
Bereich Keller = 244 m²



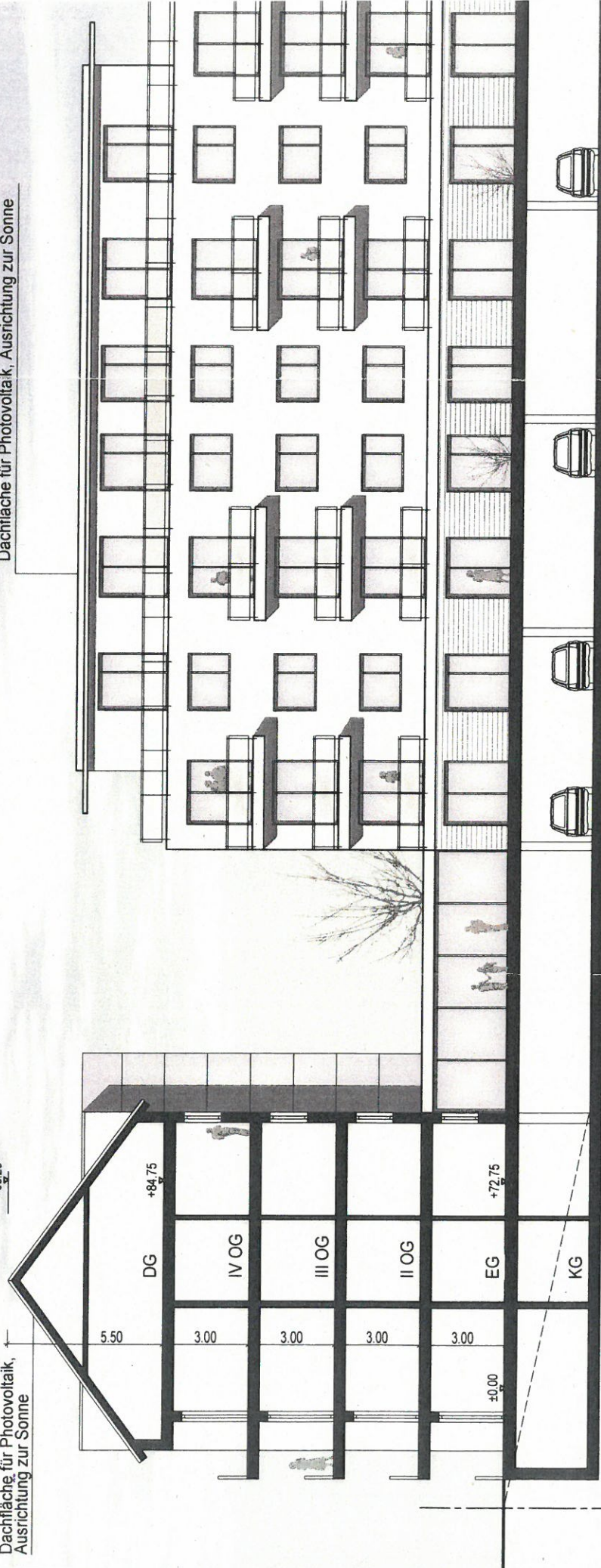
Parz. 69/46
Eigentum:

GRUNDRISS
TG
1:200



Dachfläche für Photovoltaik, Ausrichtung zur Sonne

Dachfläche für Photovoltaik, Ausrichtung zur Sonne



SCHNITT + ANSICHT HINTER HAUS