

Stadtverwaltung Koblenz

-- nur für den internen Gebrauch --

k6303m2

NRA14A1142

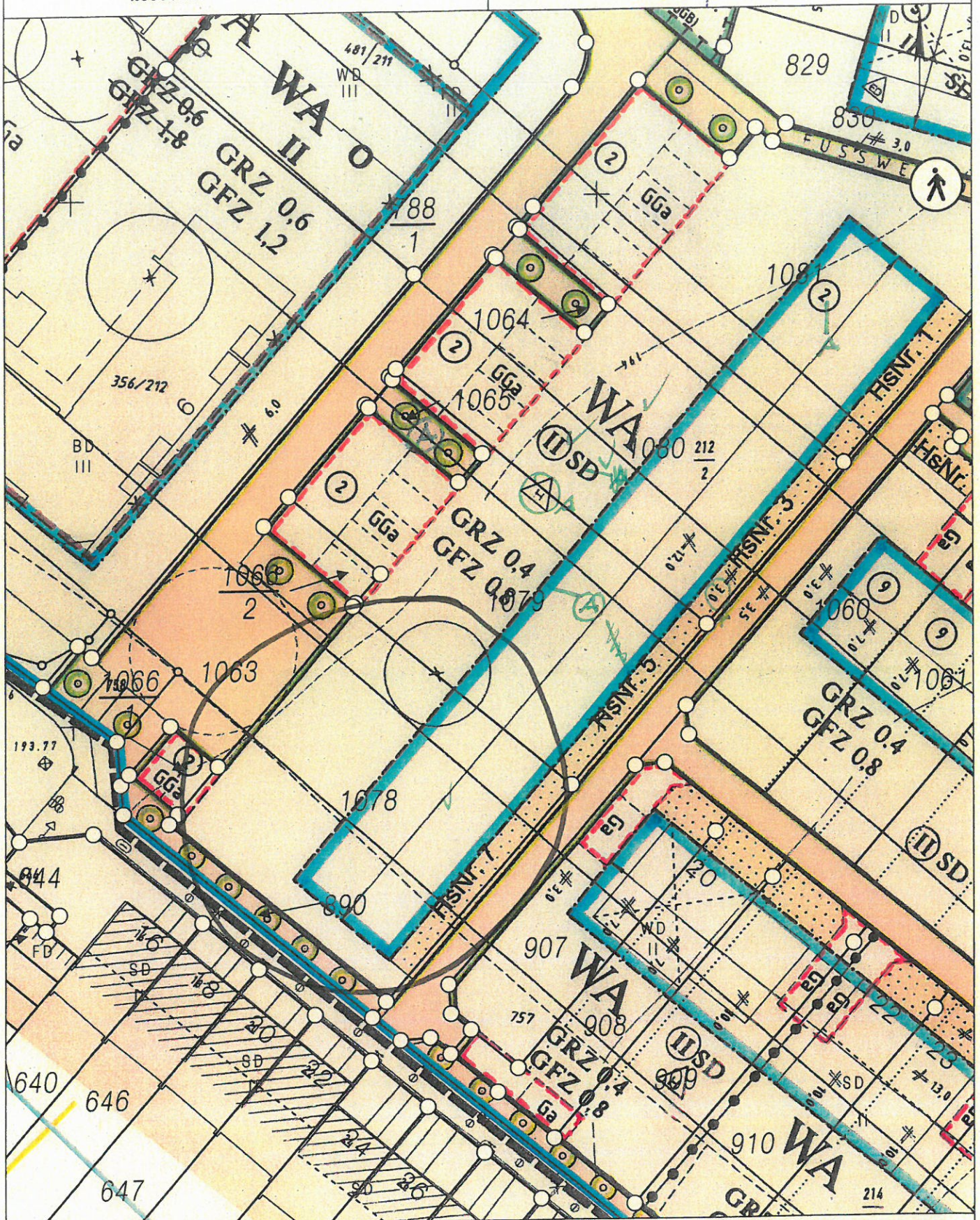
Gemarkung: Arzheim

Flur : 6

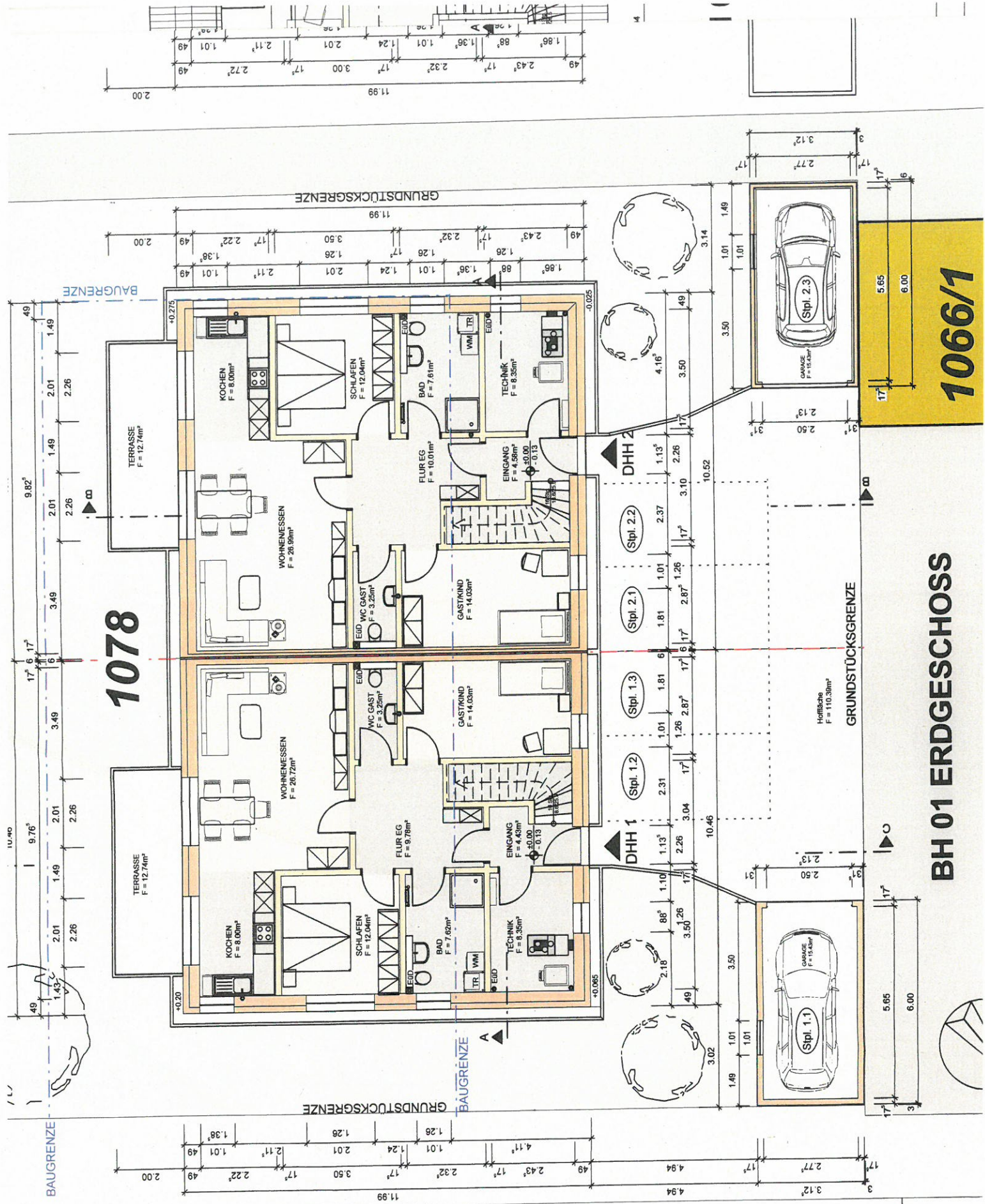
Flurstück : 1079

ungefährer Maßstab: 1 : 500

10.06.2016



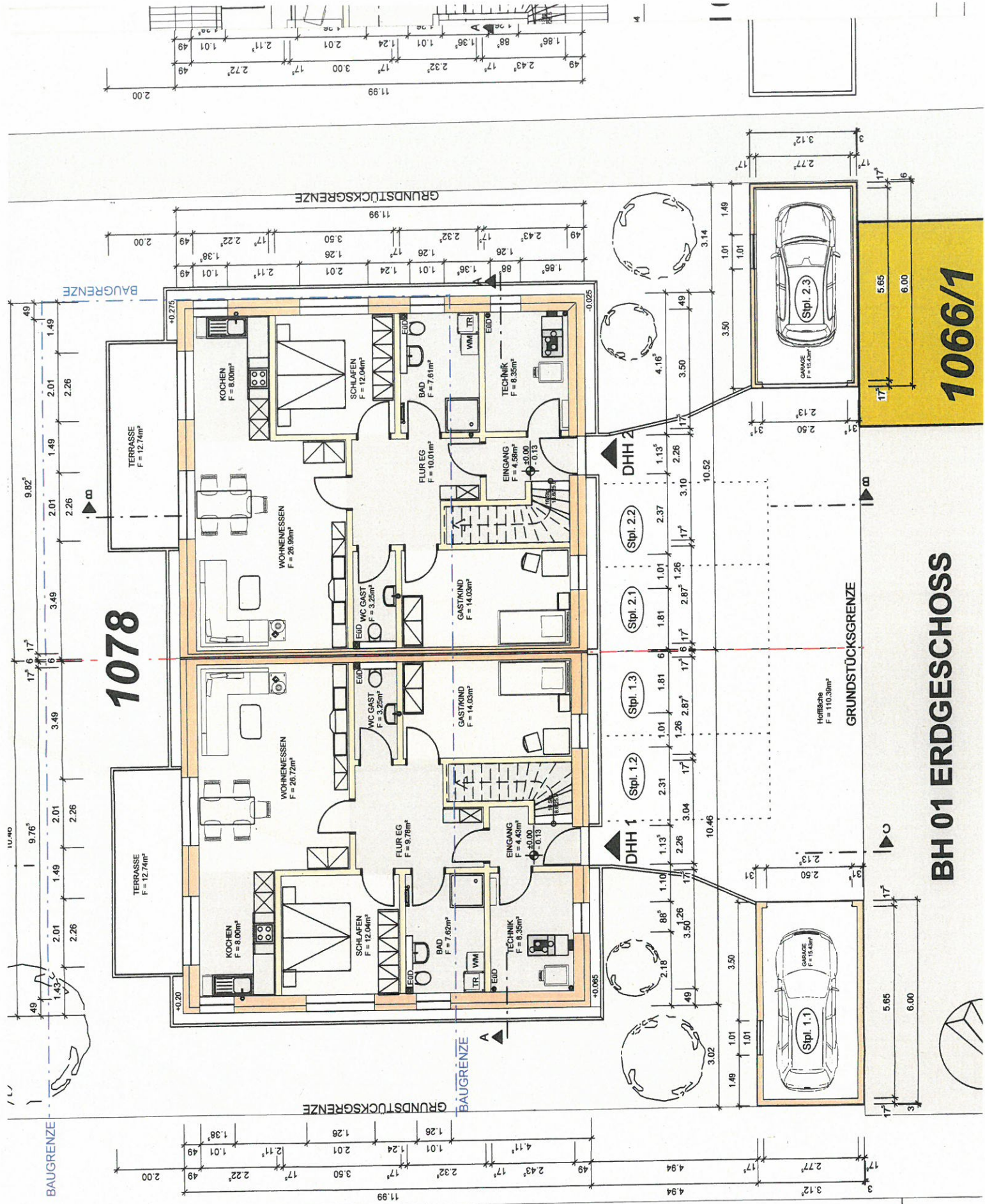
Beisekarte: Liegenschaftskarte der Vermessungs- und Katasterverwaltung. - Die Geschossangaben entsprechen nicht der Definition Vollgeschoss nach Landesbauordnung. Vervielfältigungen für eigene, nicht gewerbliche Zwecke zugelassen. Vervielfältigungen für andere Zwecke, Veröffentlichungen oder deren Weitergabe an Dritte nur mit Genehmigung.



1078

1066/1

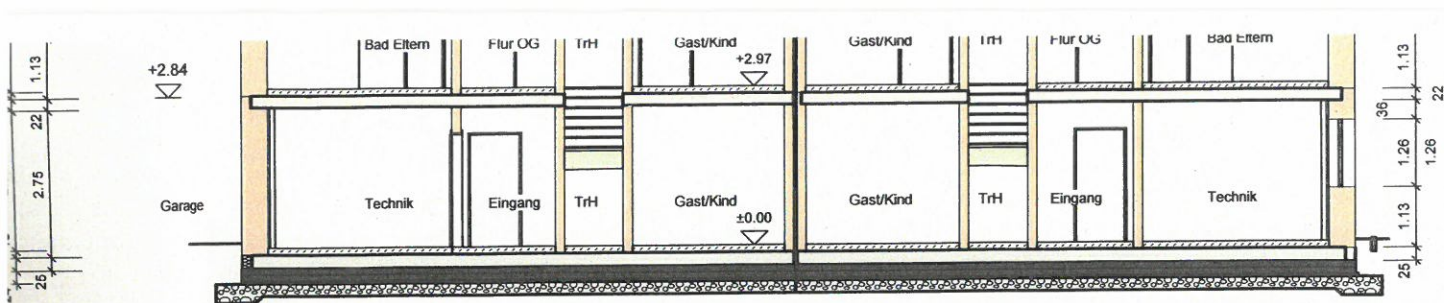
BH 01 ERDGESCHOSS



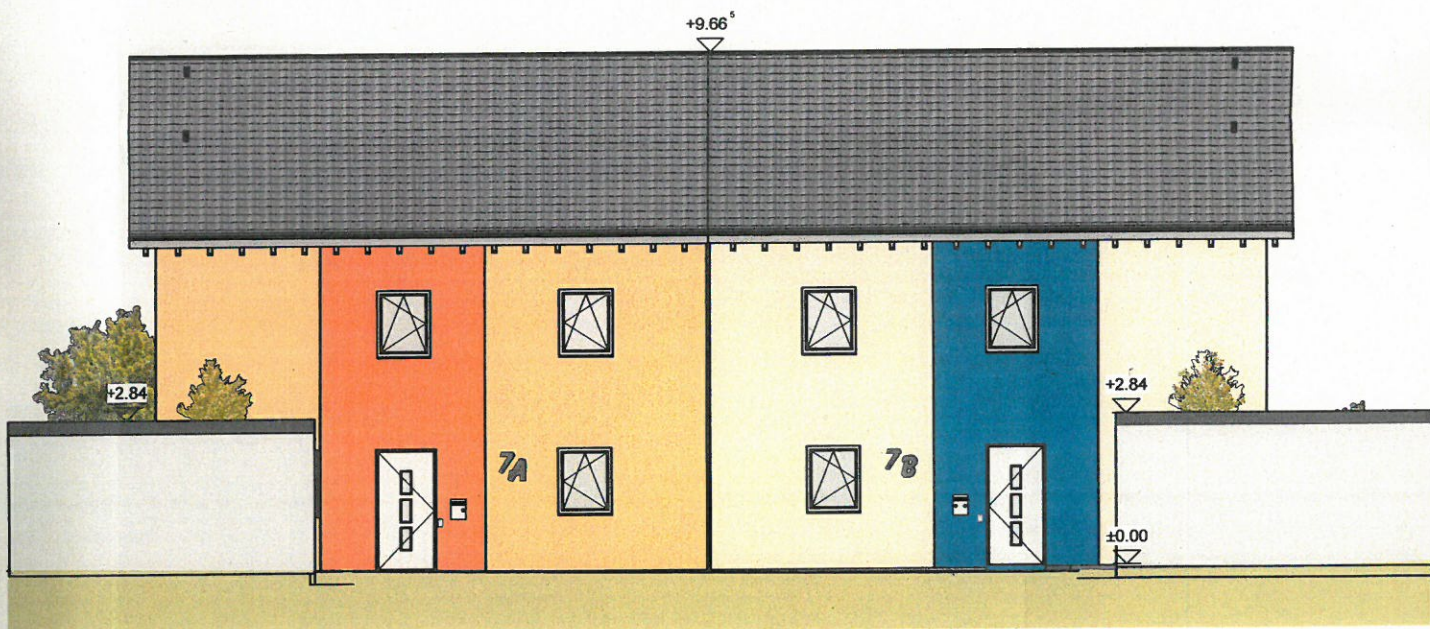
1078

1066/1

BH 01 ERDGESCHOSS



BH Schnitt A-A

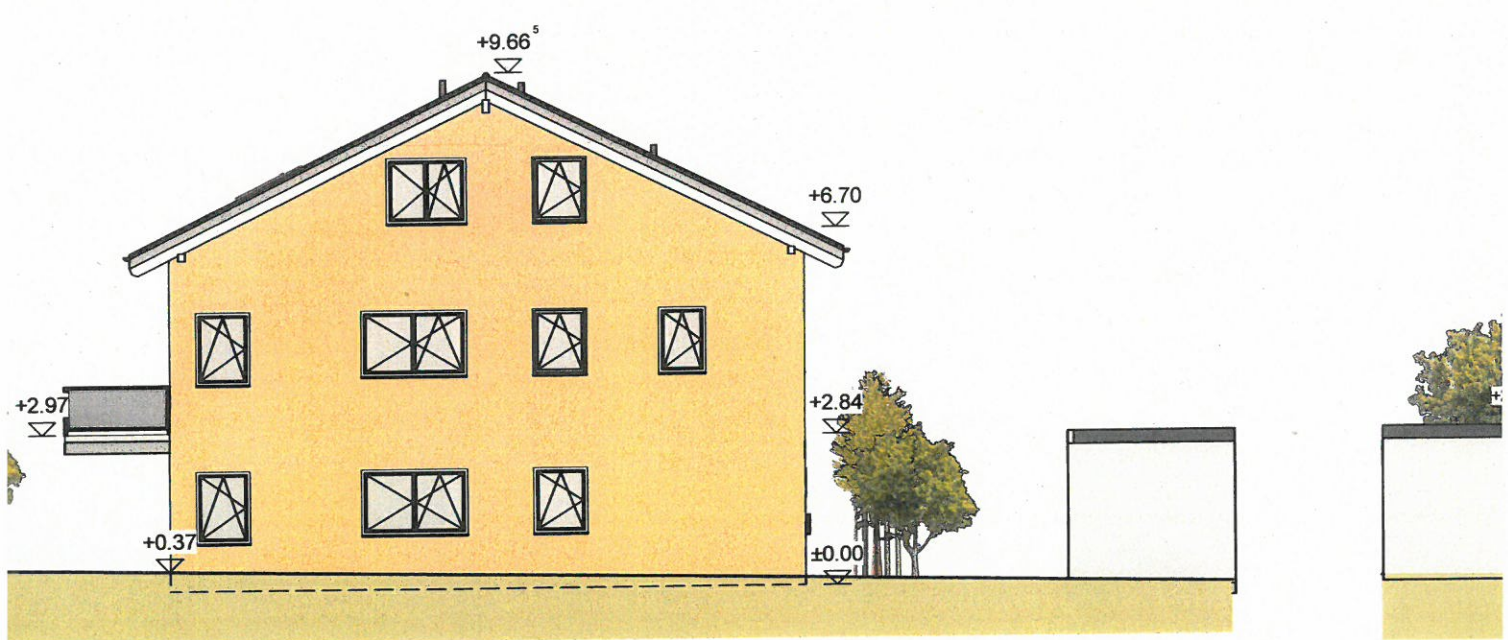
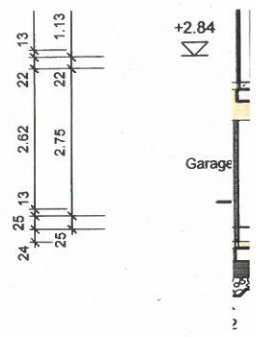


BH Ansicht Nord-West

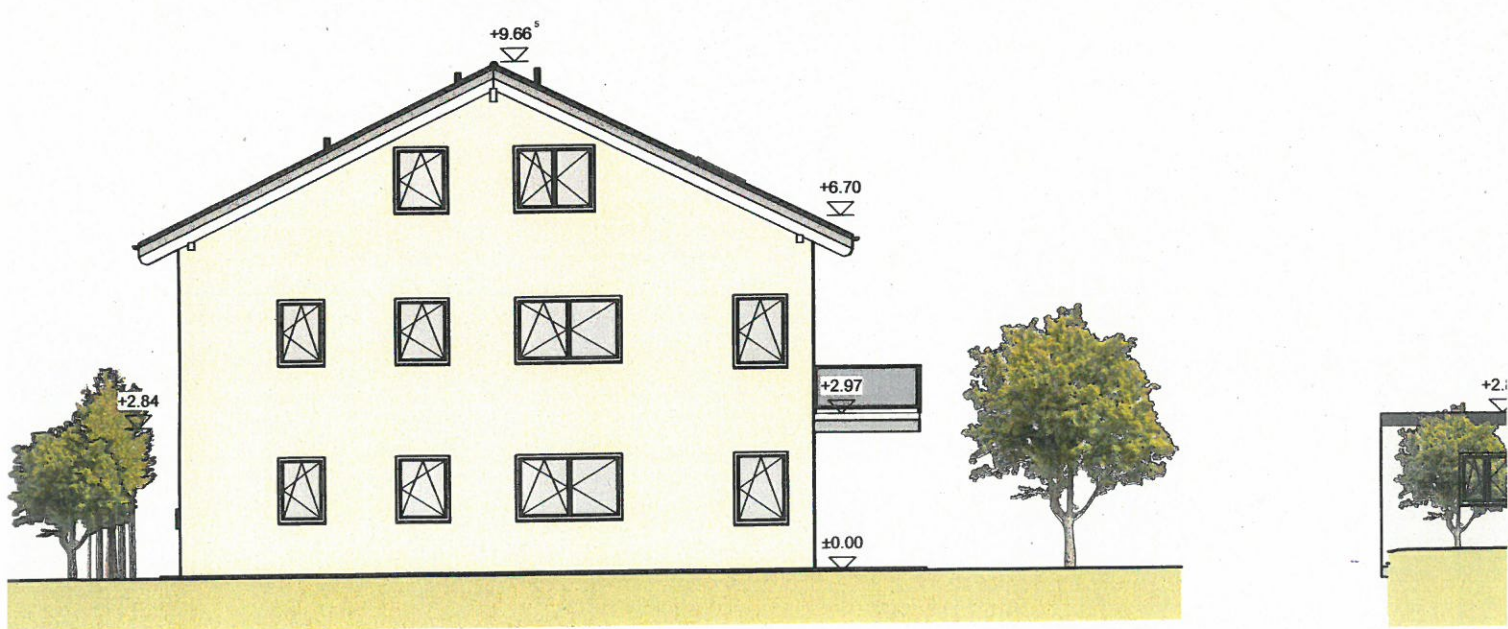


BH Ansicht Süd-Ost

$4,5 \times 38,15 = \dots$
 $20,78 + 2 \times 12,0 = 275,55 \text{ m}^2 < 0,4$
 $80 \times 2 = \dots$
 $10,0 = \dots 170,71 \text{ m}^2$
 $404,20 \text{ m}^2 < 0,4 + 10 \%$
 $8 = 503,40 \text{ m}^2 < 0,8$
 20 m^2



BH Ansicht Nord-Ost



BH Ansicht Süd-West