

Starkregenerereignisse im Juni 2016 in Koblenz

***Information im Umweltausschuss
am 17.11.2016***

Andreas Kaufmann

Gliederung

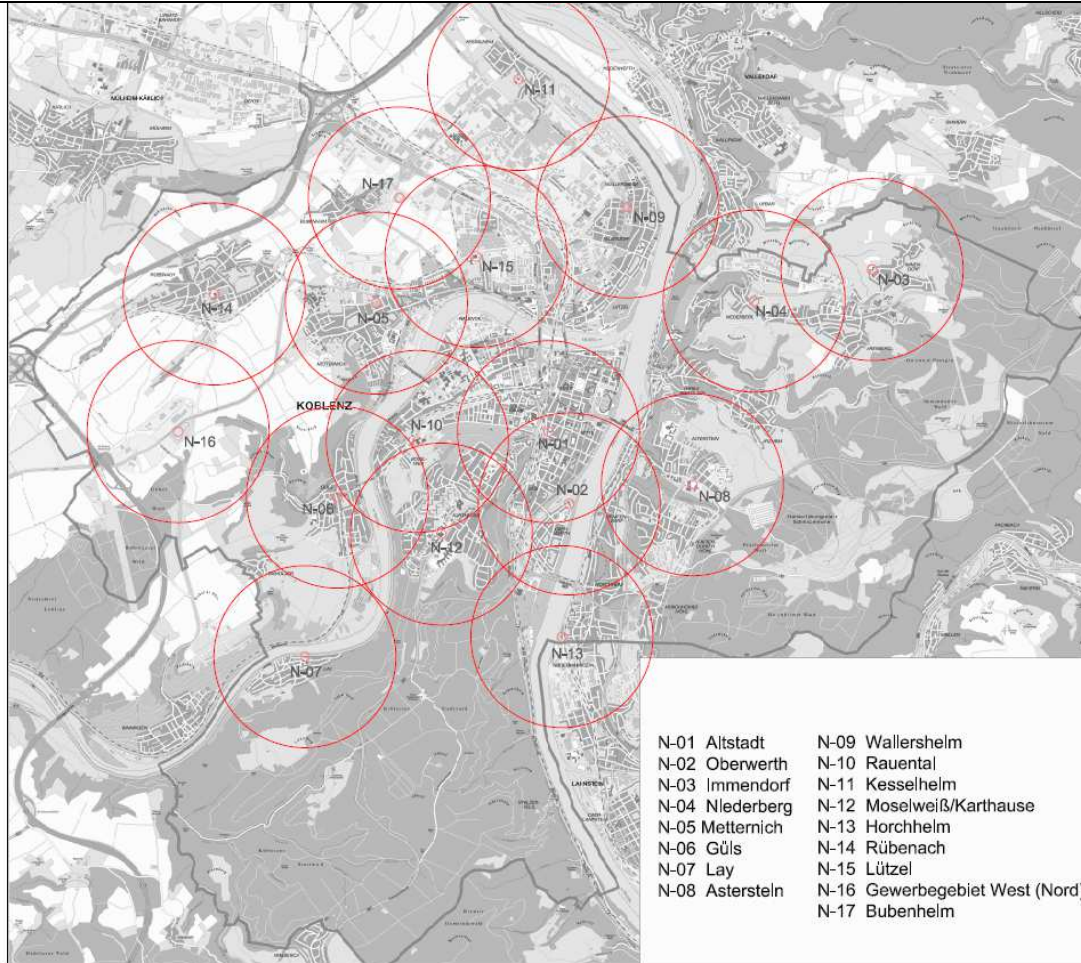
I. Gemessene Regenspende und Niederschlagshöhen

II. Auswirkungen und Schäden

III. Umsetzung ausstehender Maßnahmen

I. Gemessene Regenspende und Niederschlagshöhen

a) Niederschlagsabflussmessungen der Stadtentwässerung



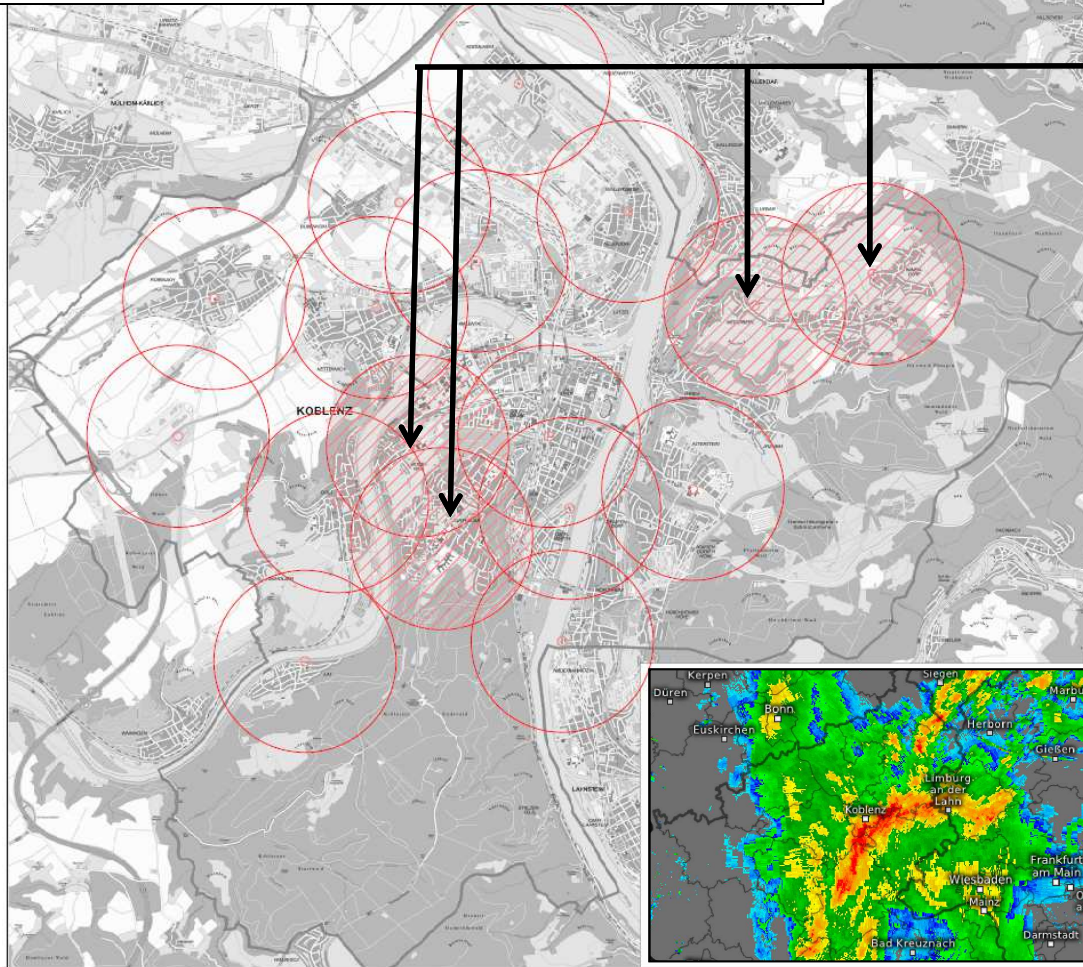
Messkampagne
vom 01.06.2016 bis 30.09.2016

17 Regenschreiber
verteilt auf das Stadtgebiet

Auswertung für die
Starkregenereignisse
am 02.06.2016 / 25.06.2016

I. Gemessene Regenspende und Niederschlagshöhen

b) Besonders stark betroffene Gebiete



Abflussspitzen lagen am 25.06.2016 in den Stadtteilen Karthause, Rauental, Niederberg und Immendorf vor.

Ereignistage	Regendauer	gemessene Niederschlagshöhe (Angaben in mm)		
		Stadtgebiet		
		nördl. der Mosel	Mitte	rechtsrheinisch
02.06.2016	15 min	15,9	13,1	16,6
	24 h	37	32,9	43
25.06.2016	15 min	19,4	23,7	27,6
	24 h	44,6	48,3	50,1



**Starkregenbedingte
Feuerwehreinsätze**

**02.06.2016 = 21 Einsätze
25.06.2016 = 61 Einsätze**

II. Auswirkungen und Schäden

a) Auswirkungen

Hangrutsche



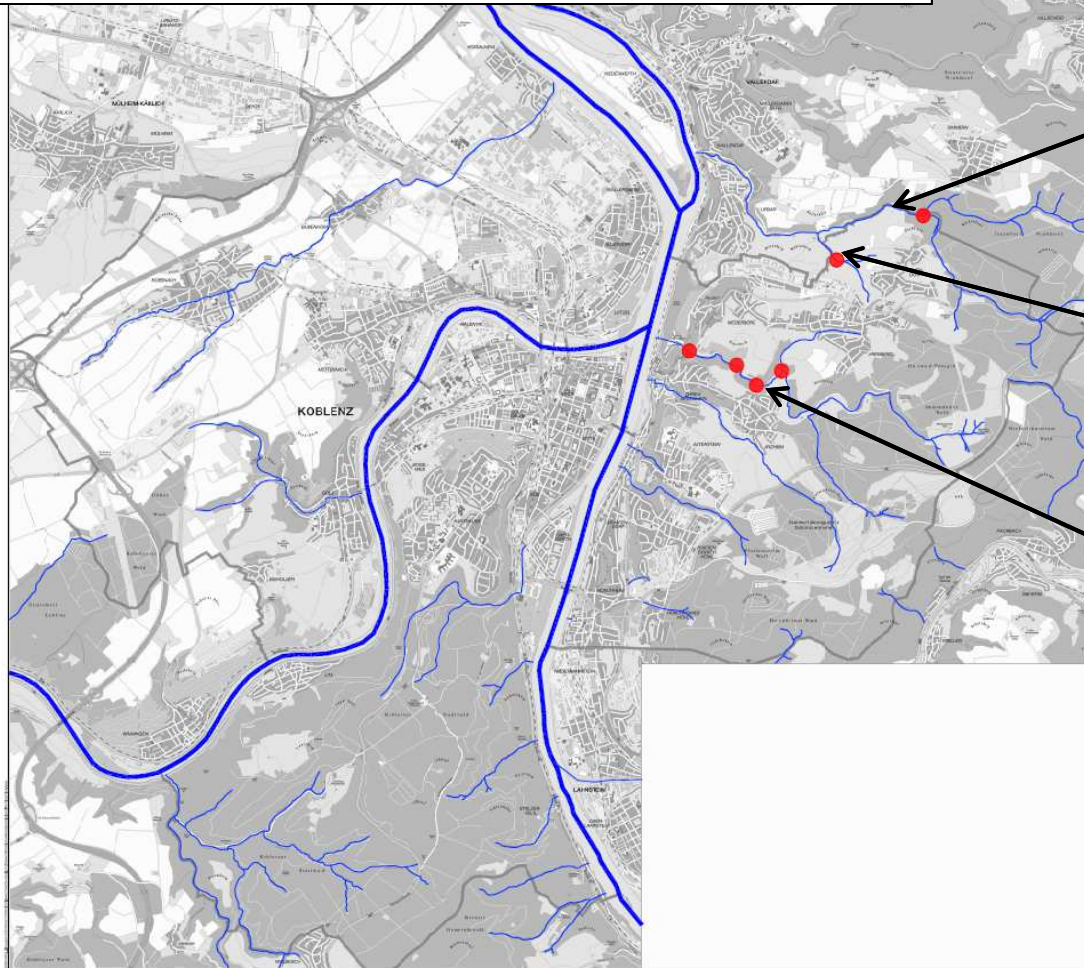
Überflutungen



Schäden an Gewässern III. Ordnung
und deren Nebenanlagen

II. Auswirkungen und Schäden

b) Schadensbetroffene Gewässerabschnitte



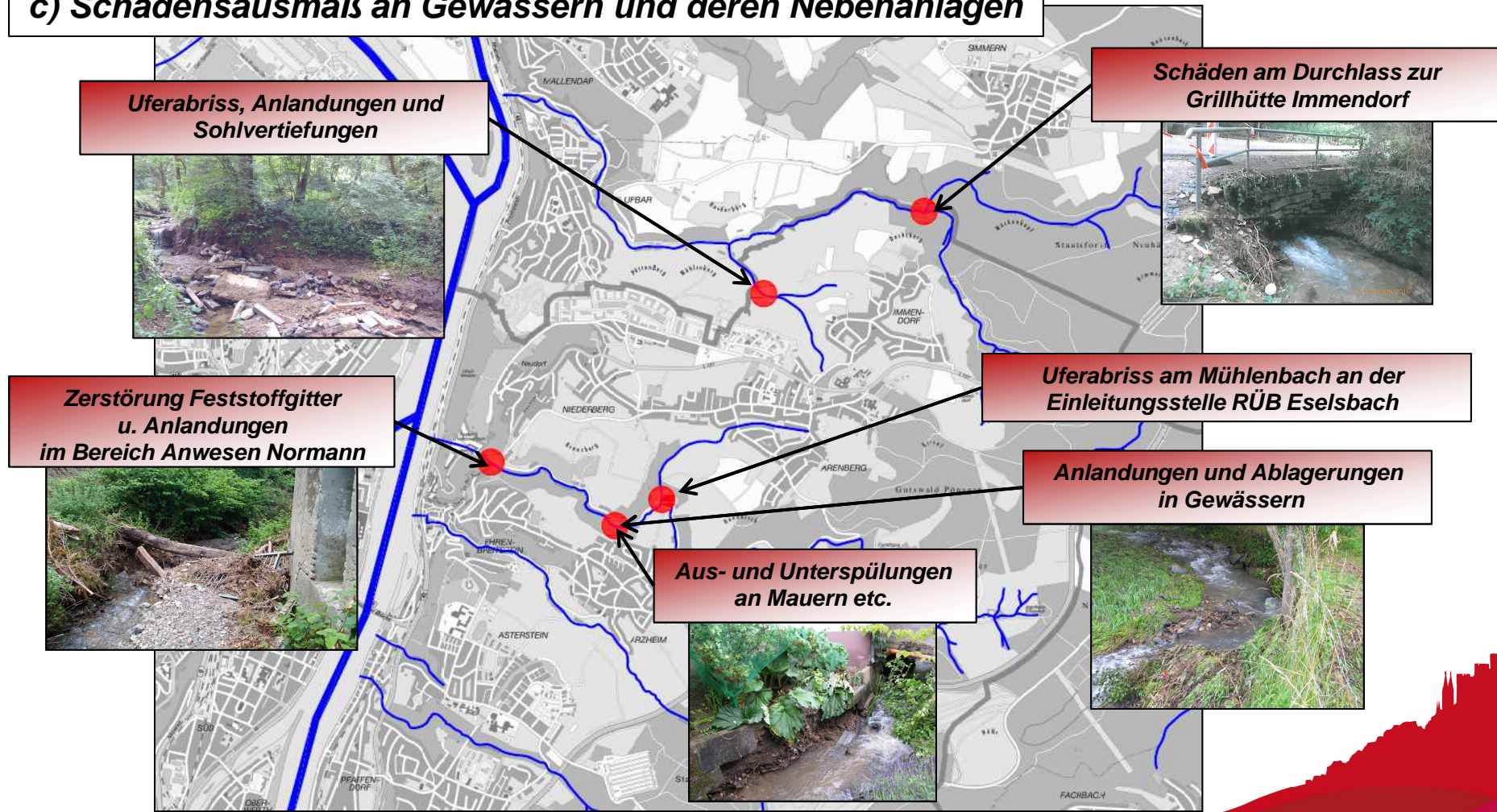
**Mallendarer Bach
(Meerkatzbach)**

**Immendorfer Bach
(Meerbach)**

Mühlenbach

II. Auswirkungen und Schäden

c) Schadensausmaß an Gewässern und deren Nebenanlagen

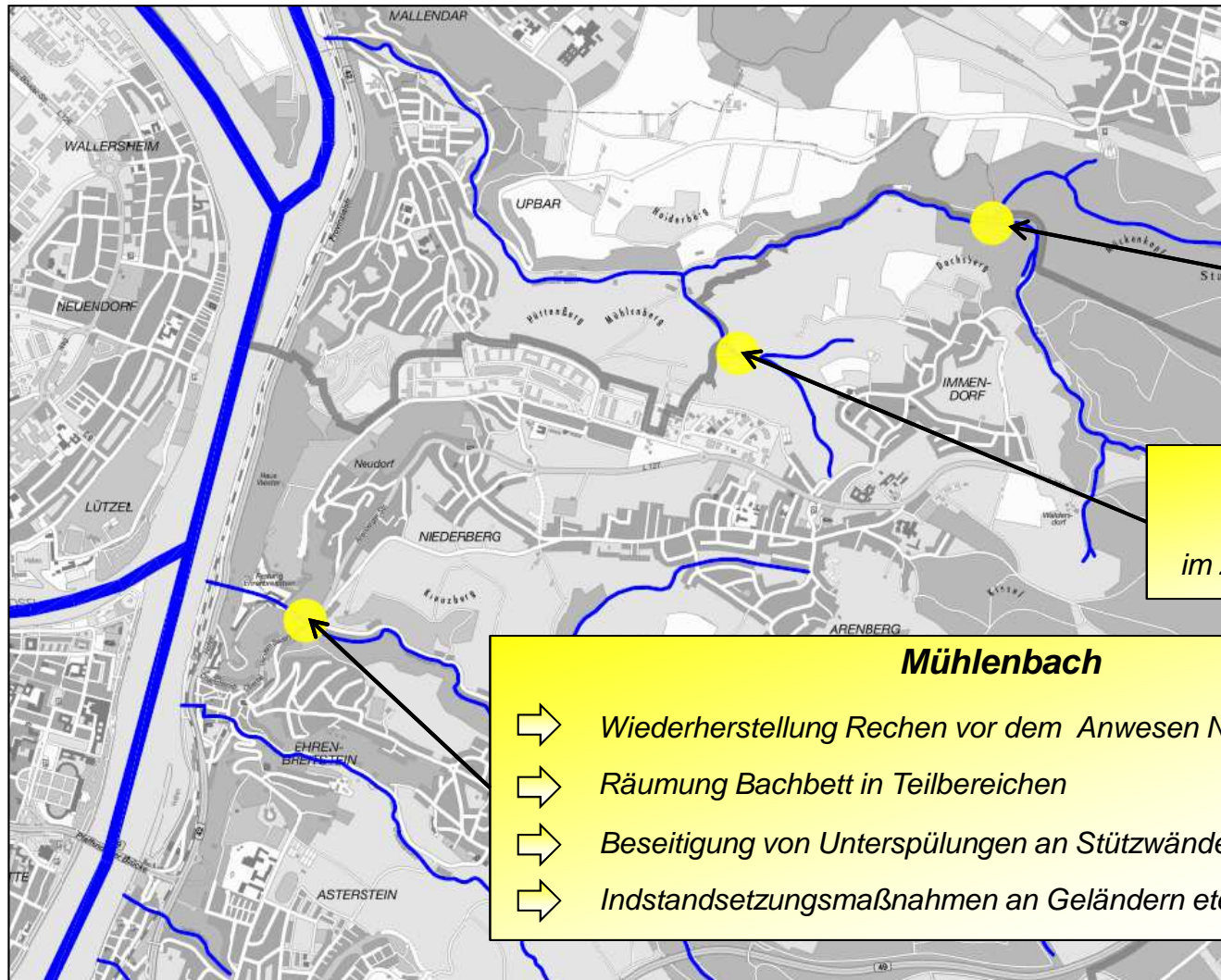


II. Auswirkungen und Schäden

d) Umfang der bisherigen Schadensbeseitigungsmaßnahmen



III. Umsetzung ausstehender Maßnahmen



Mallendarer Bach (Meerkatzbach)

Neubau Durchlass zur Grillhütte Immeldorf durch das Fachamt.

Immendorfer Bach

Aufweitung Bachbett im Zuge der Gewässerunterhaltung.

Mühlenbach

- ⇒ Wiederherstellung Rechen vor dem Anwesen Normann
- ⇒ Räumung Bachbett in Teilbereichen
- ⇒ Beseitigung von Unterspülungen an Stützwänden und Mauern
- ⇒ Instandsetzungsmaßnahmen an Geländern etc.

***Vielen Dank
für Ihre
Aufmerksamkeit***

