

# Auszug aus den Geobasisinformationen

## Liegenschaftskarte



# Rheinland-Pfalz

VERMESSUNGS- UND  
KATASTERAMT  
OSTEIFEL-HUNSÜCK

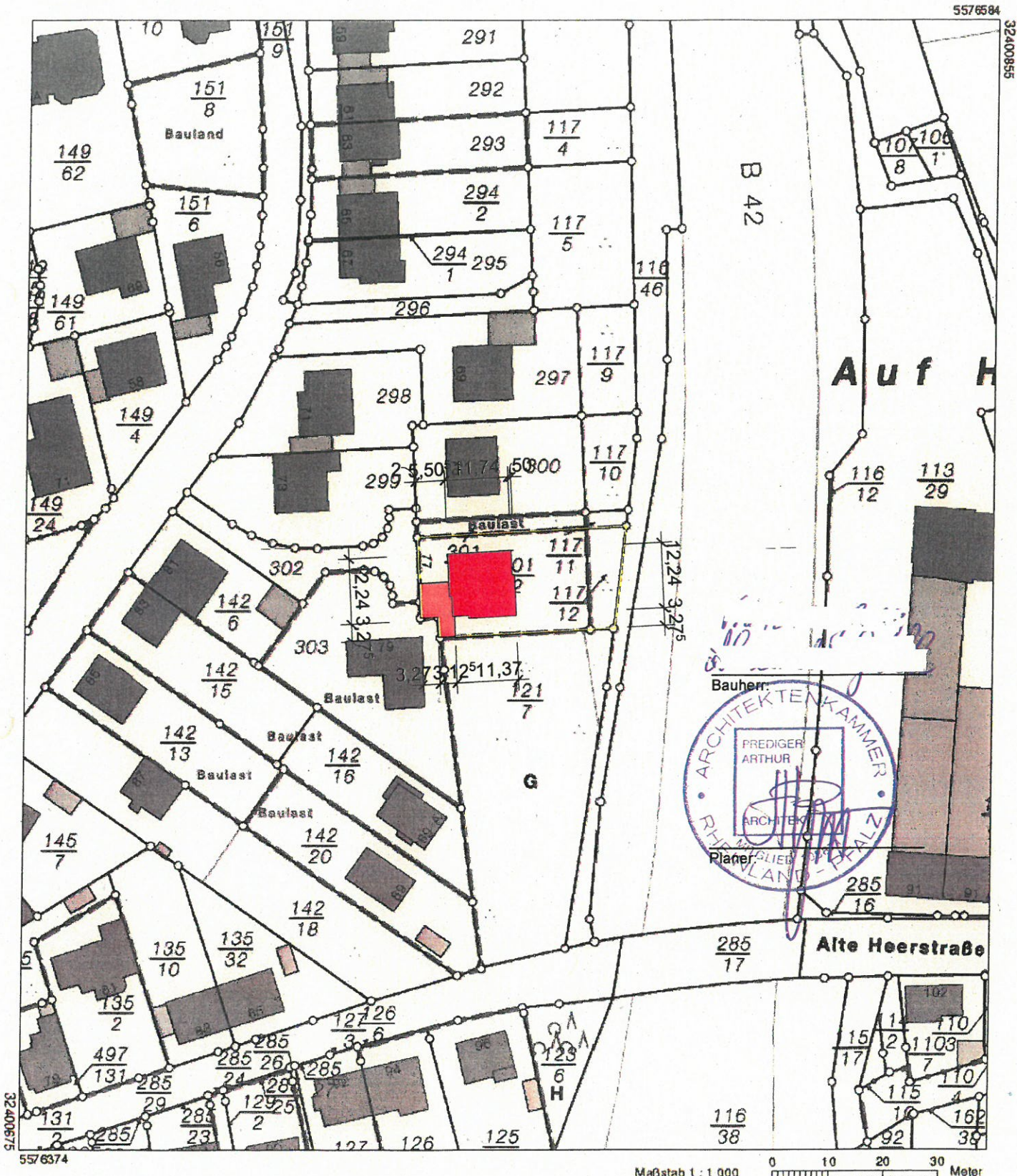
Luftaufnahme  
Eing.: 25. Jan. 2017

Hergestellt am 30.11.2016

Flurstück: 301/2  
Flur: 15  
Gemarkung: Horchheim

Gemeinde: Koblenz  
Landkreis: Stadt Koblenz

Am Wasserturm 5a  
56727 Mayen



Vervielfältigungen für eigene Zwecke sind zugelassen. Eine unmittelbare oder mittelbare Vermarktung, Umwandlung oder Veröffentlichung der Geobasisinformationen bedarf der Zustimmung der zuständigen Vermessungs- und Katasterbehörde (§12 Landesgesetz über das amtliche Vermessungswesen).  
Hergestellt durch das Vermessungs- und Katasteramt Rheinhesse n-Nahe.



**Stadtverwaltung Koblenz**  
 -- nur für den internen Gebrauch --

k6303m2

NRA14A1142

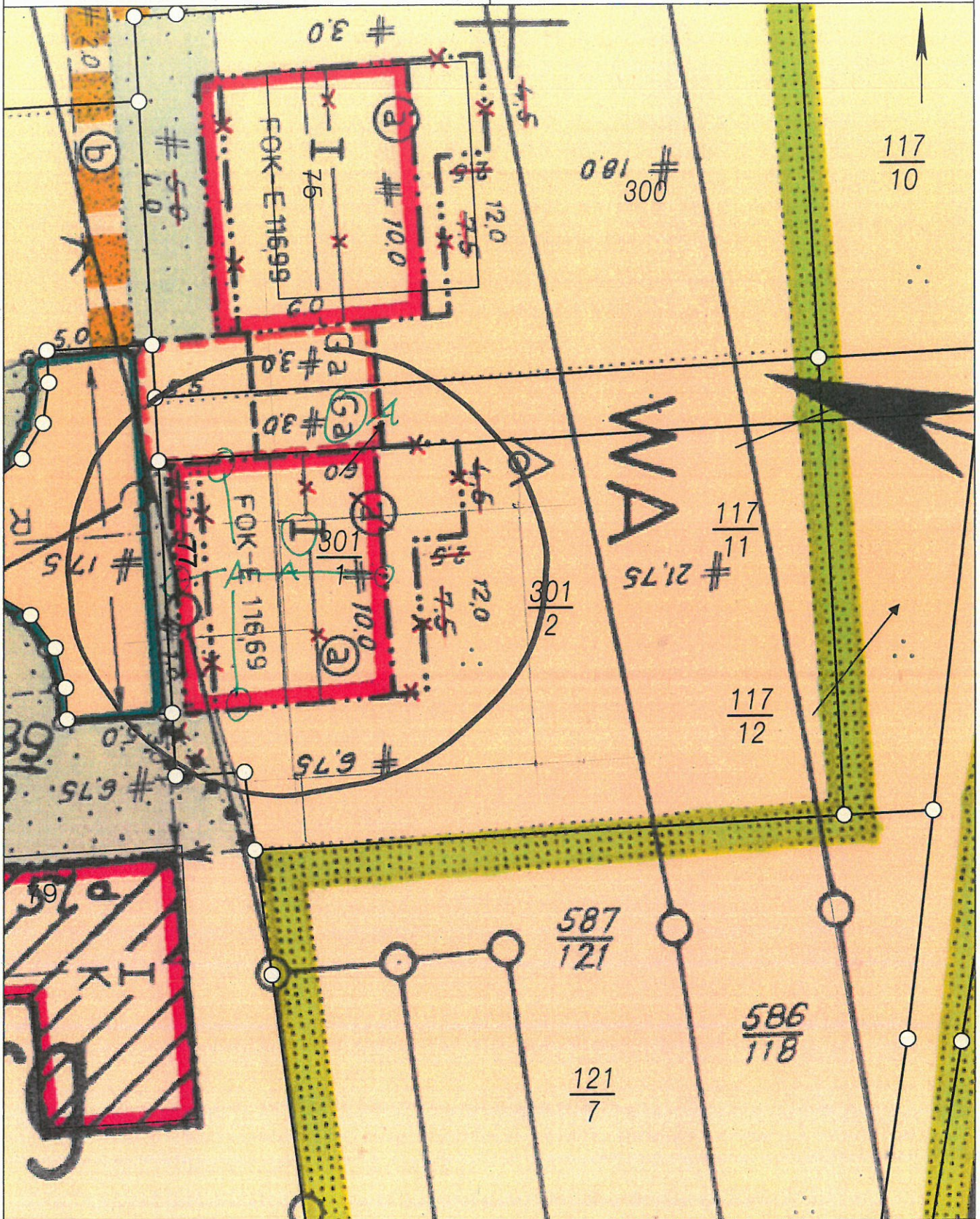
Gemarkung: Horchheim

Flur : 15

Flurstück : 301/2

ungefährer Maßstab: 1 : 250

26.01.2017



Basiskarte: Liegenschaftskarte der Vermessungs- und Katasterverwaltung. - Die Geschossangaben entsprechen nicht der Definition Vollgeschoss nach Landesbauordnung. Vervielfältigungen für eigene, nicht gewerbliche Zwecke zugelassen. Vervielfältigungen für andere Zwecke, Veröffentlichungen oder deren Weitergabe an Dritte nur mit Genehmigung.



119.46  
119.34

119.60  
119.38

120.81  
121.03

121.58

121.68  
122.05

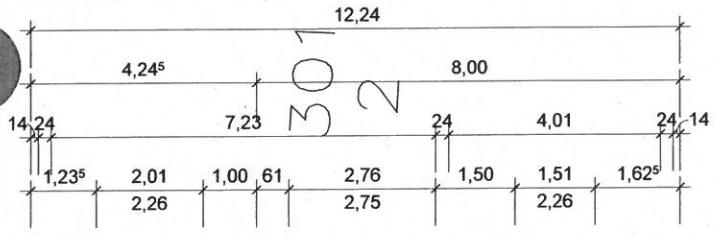
121.84  
122.21

117.50

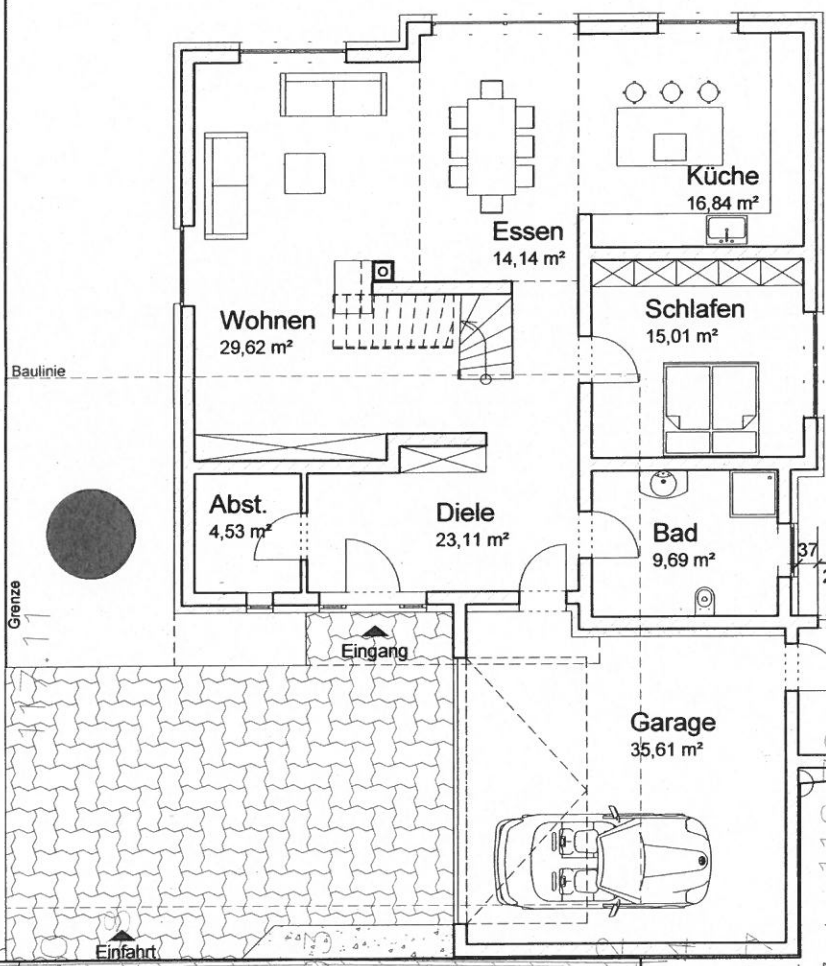
301

1 117.52

Gemarkung: Horchheim  
Flur: 15  
Flurstück: 301 / 2



50, 24, 14,50, 4,12<sup>5</sup>, 24, 3,43, 50, 1,51, 2,26, 117,46, 117,37, 10,75, 3,13<sup>5</sup>, 24, 5,81, 6,49<sup>5</sup>, 14,24, 2,25<sup>5</sup>, 24, 87, 61<sup>5</sup>, 6,25<sup>5</sup>, 5,01, 2,26, 116,85, 116,67, 116,71, 116,80

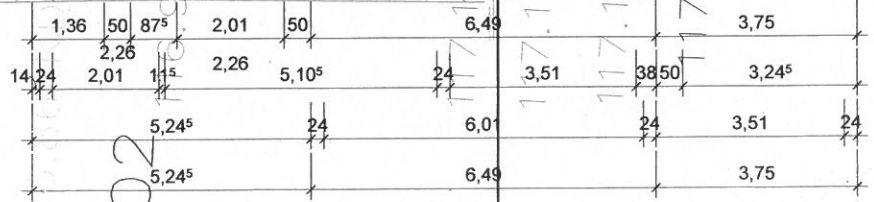


121.39

5,62, 121,17, 4,00, 24, 14, 2,01, 1,11<sup>5</sup>, 2,26, 3,74<sup>5</sup>, 24, 8,74, 1,01, 88, 1,11<sup>5</sup>, 2,01, 73<sup>5</sup>, 1,01, 2,26, 2,76, 24, 2,62, 2,86<sup>5</sup>, 3,52, 18,15, 2,86<sup>5</sup>, 2,38<sup>5</sup>, 24, 2,86<sup>5</sup>, 21,09, 3,52, 2,86<sup>5</sup>, 24, 3,28, 24, 3,52, 2,86<sup>5</sup>, 116,70, 116,70, 117,41, 117,17, 117,17, 3,75, 3,24<sup>5</sup>, 3,51, 24, 3,51, 24, 3,75

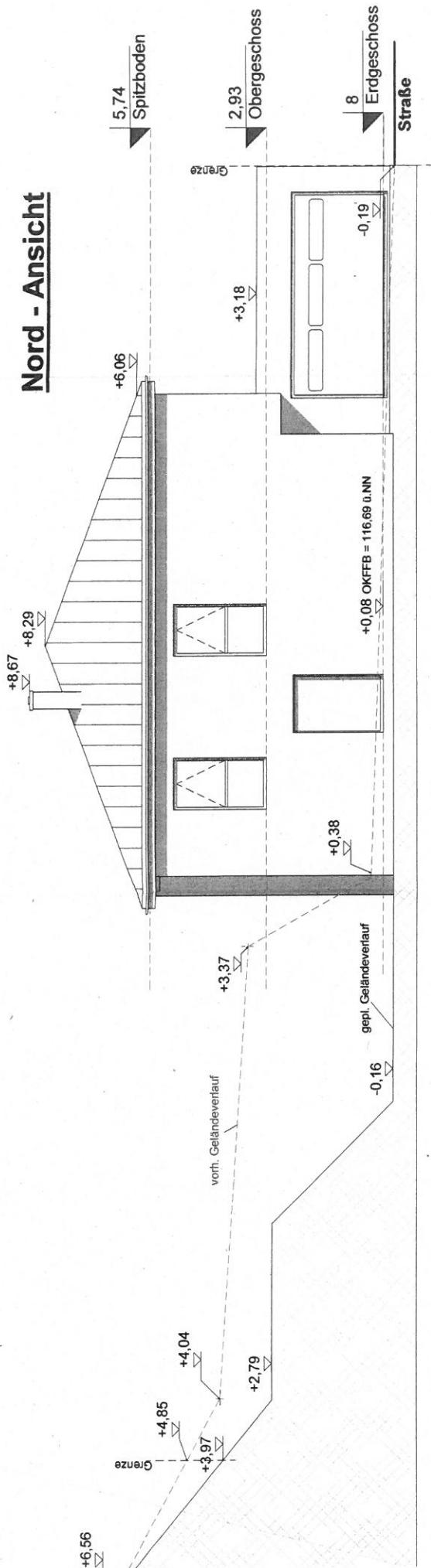
Randstein: 0,2

302

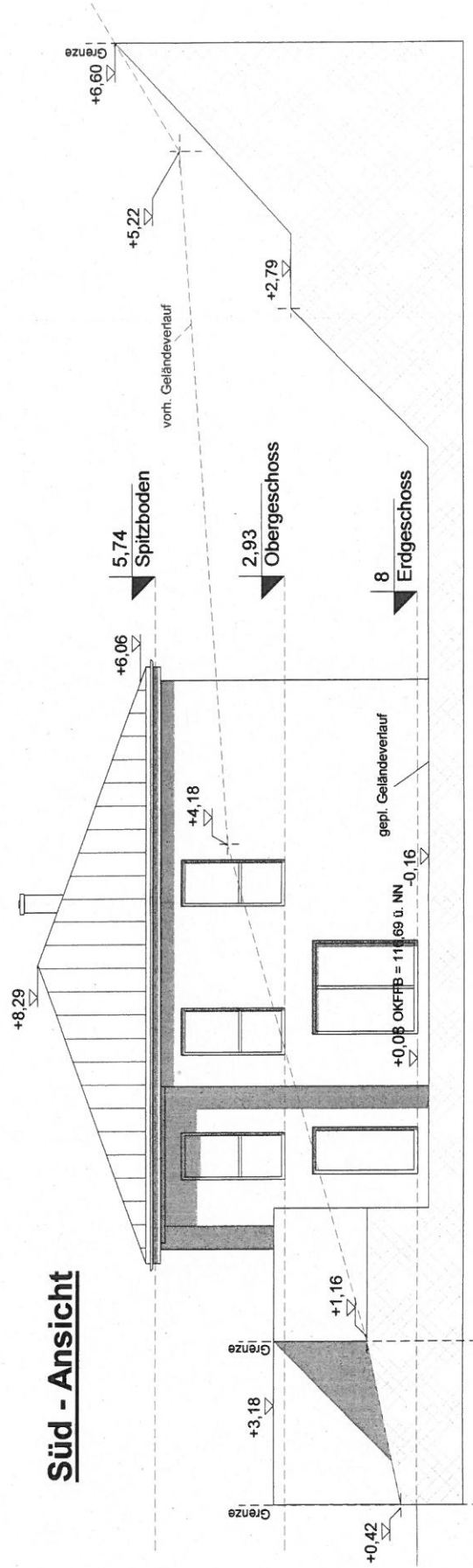


3

# Nord - Ansicht

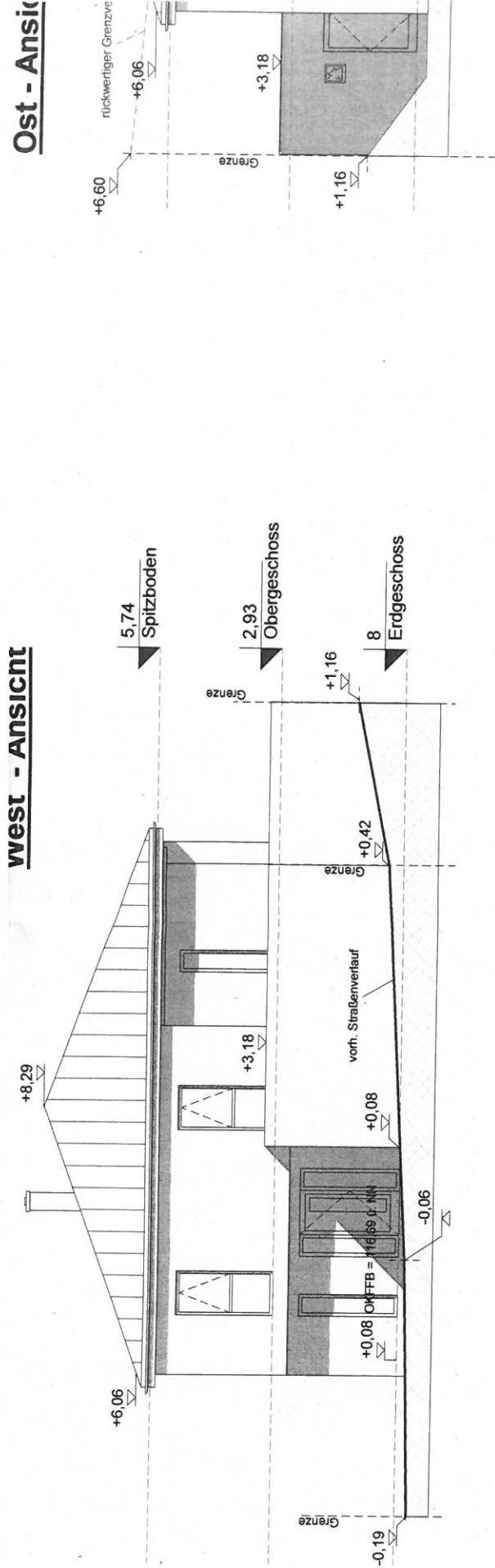


# Süd - Ansicht

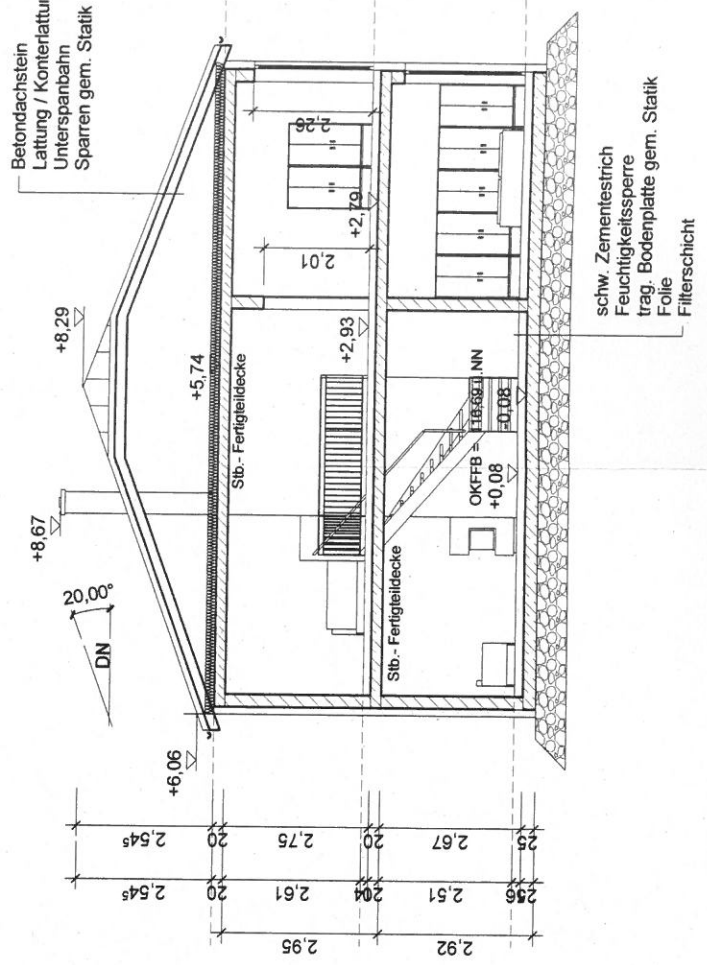


# west - Ansicht

# Ost - Ansicht



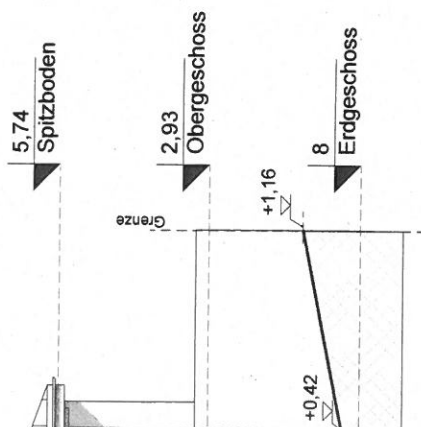
# Schnitt A-A



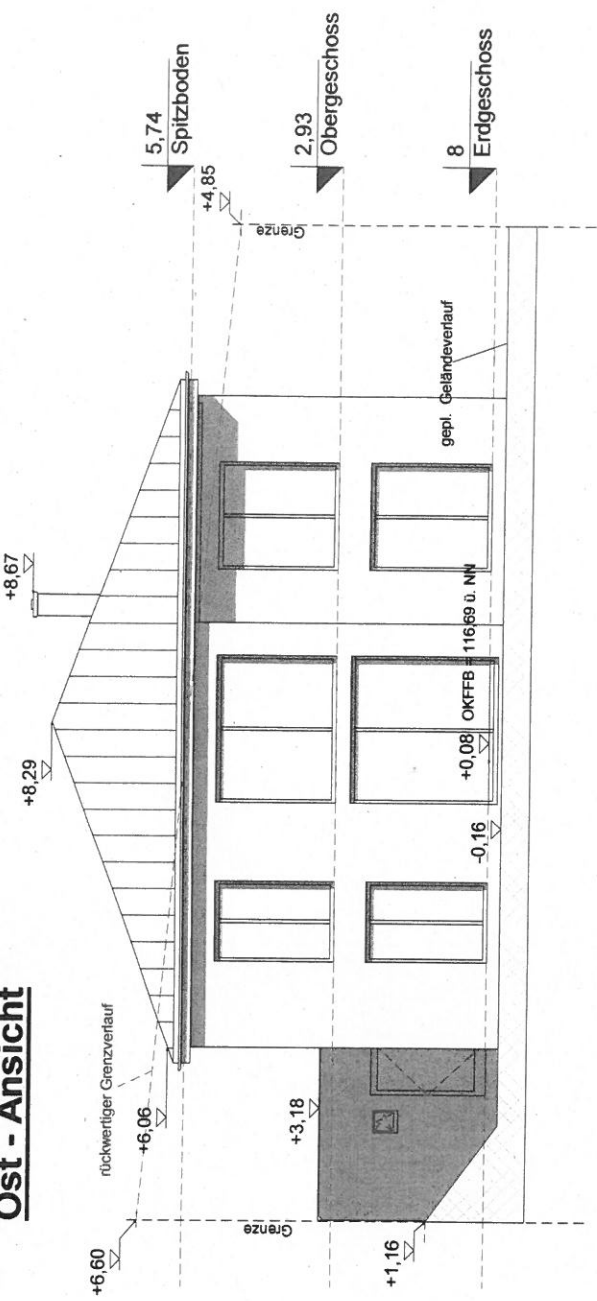
2.92	2.95	2.56	2.51	2.04	2.61	2.75	2.0	2.545	2.0	2.545
------	------	------	------	------	------	------	-----	-------	-----	-------

schw. Zementestrich  
 Feuchtigkeitssperre  
 trag. Bodenplatte gem. Statik  
 Folie  
 Filterschicht

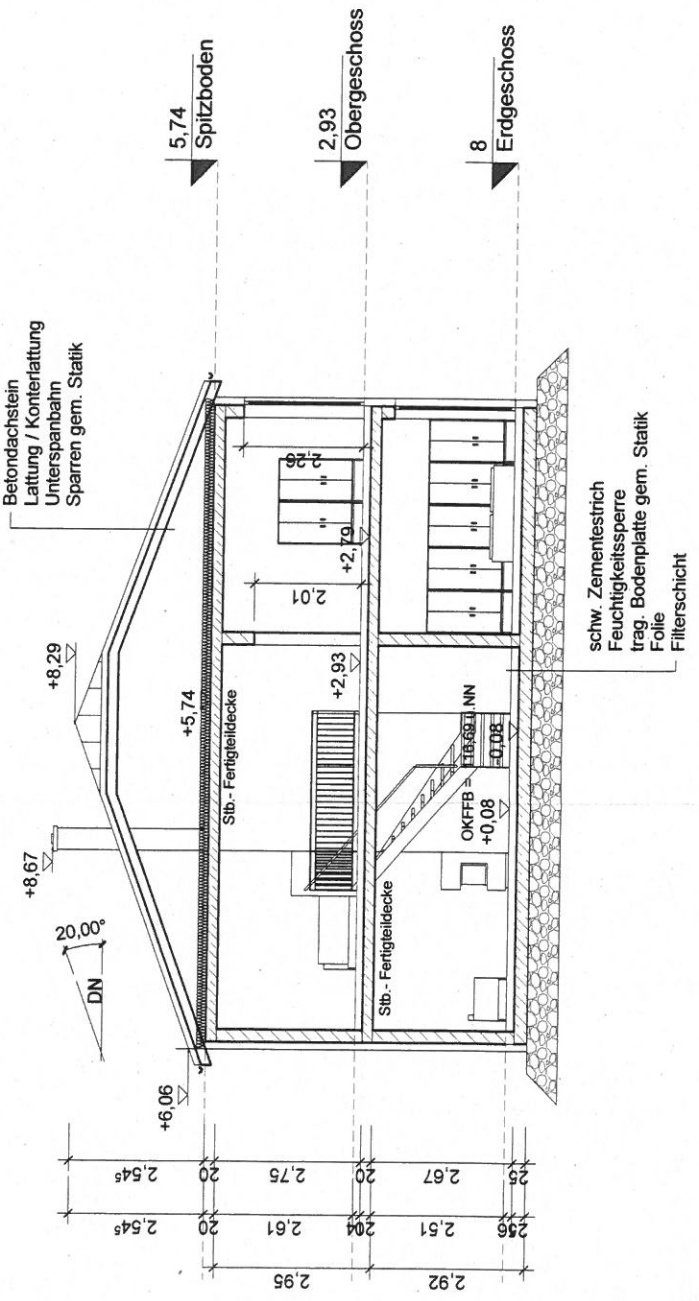
# West - Ansicht



# Ost - Ansicht



# Schnitt A-A



25	2.67	20	2.75	20	2.545
256	2.51	204	2.61	20	2.545
	2.92		2.95		

- schw. Zementestrich
- Feuchtigkeitssperre
- trag. Bodenplatte gem. Statik
- Folie
- Filterschicht

- Betondachstein
- Lattung / Konterlattung
- Unterspannbahn
- Sparren gem. Statik