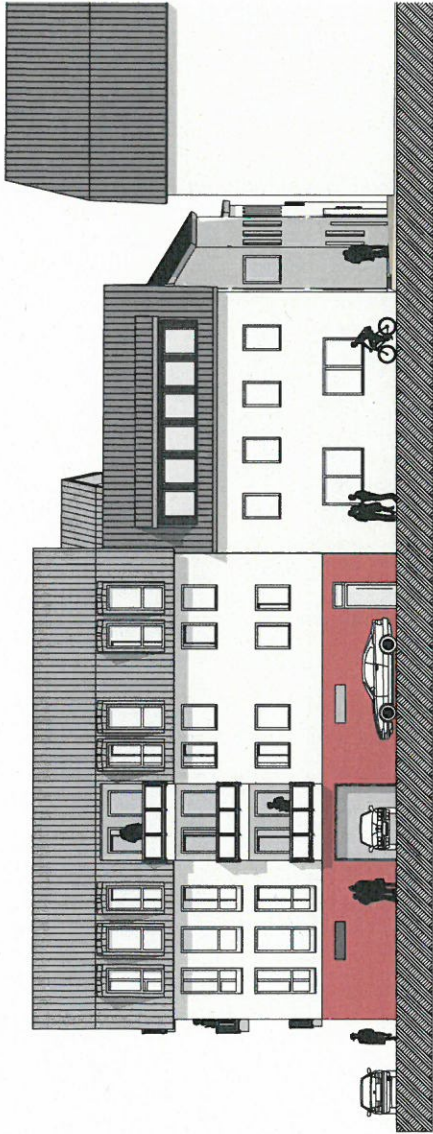


Projekt :

Neubau Apartmenthaus
mit Garageschoss
im Hochwasserbereich

Herberichstrasse 11 - 15
56070 Koblenz-
Neuendorf

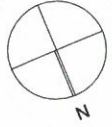


hochstrasse nord-west



herberichstrasse nord-ost

Layoufname :
ansichten nord-west / nord-ost
6



Datum : 20.01.2017

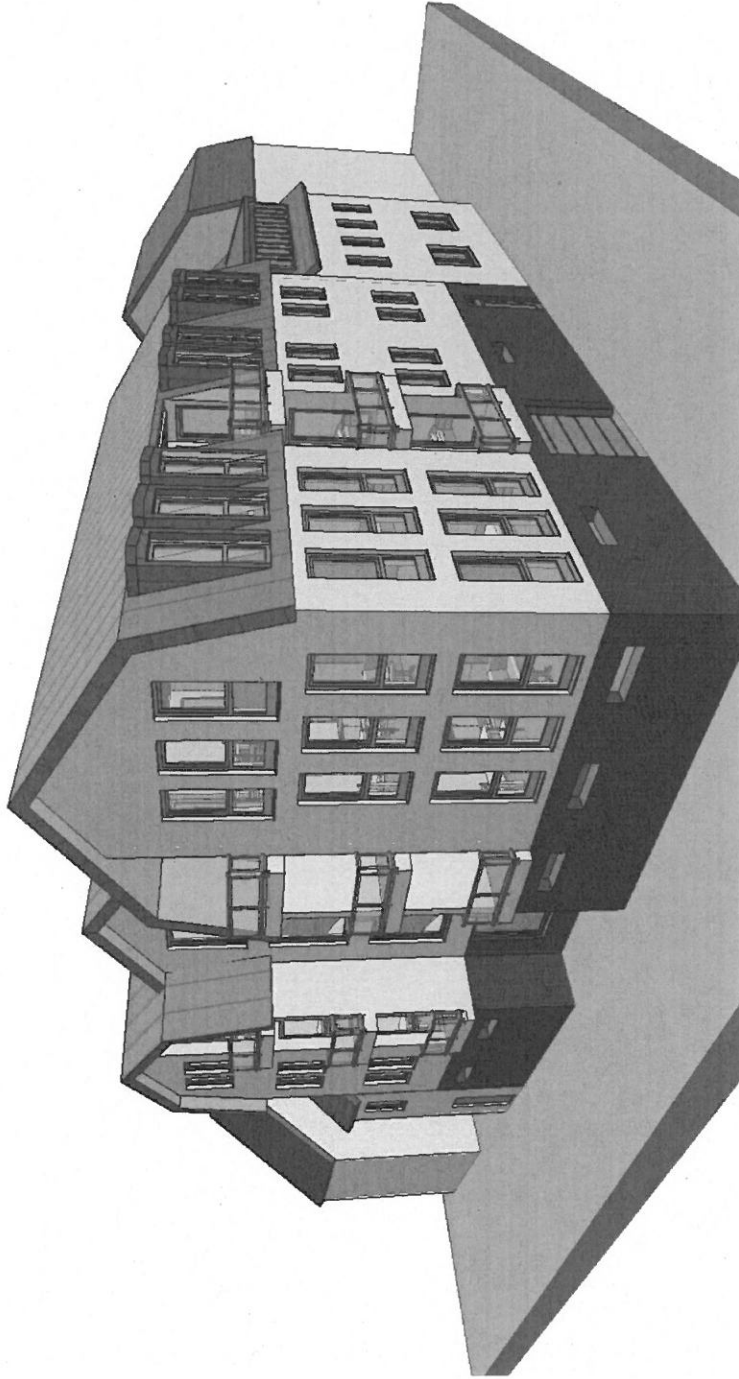
Maßstab : 1:100

ohne

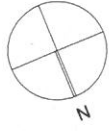
Projekt:

Neubau Apartmenthaus
mit Garageschoss
im Hochwasserbereich

Herberichstrasse 11 - 15
56070 Koblenz-
Neuendorf



Layoutname :
perspektive ecke hochstraße-
herberichstraße
9



Datum : 20.01.2017

Maßstab : ~~1:500~~
ohne