

**Stadtverwaltung Koblenz**  
 -- nur für den internen Gebrauch --

K616202

NRA14A1140

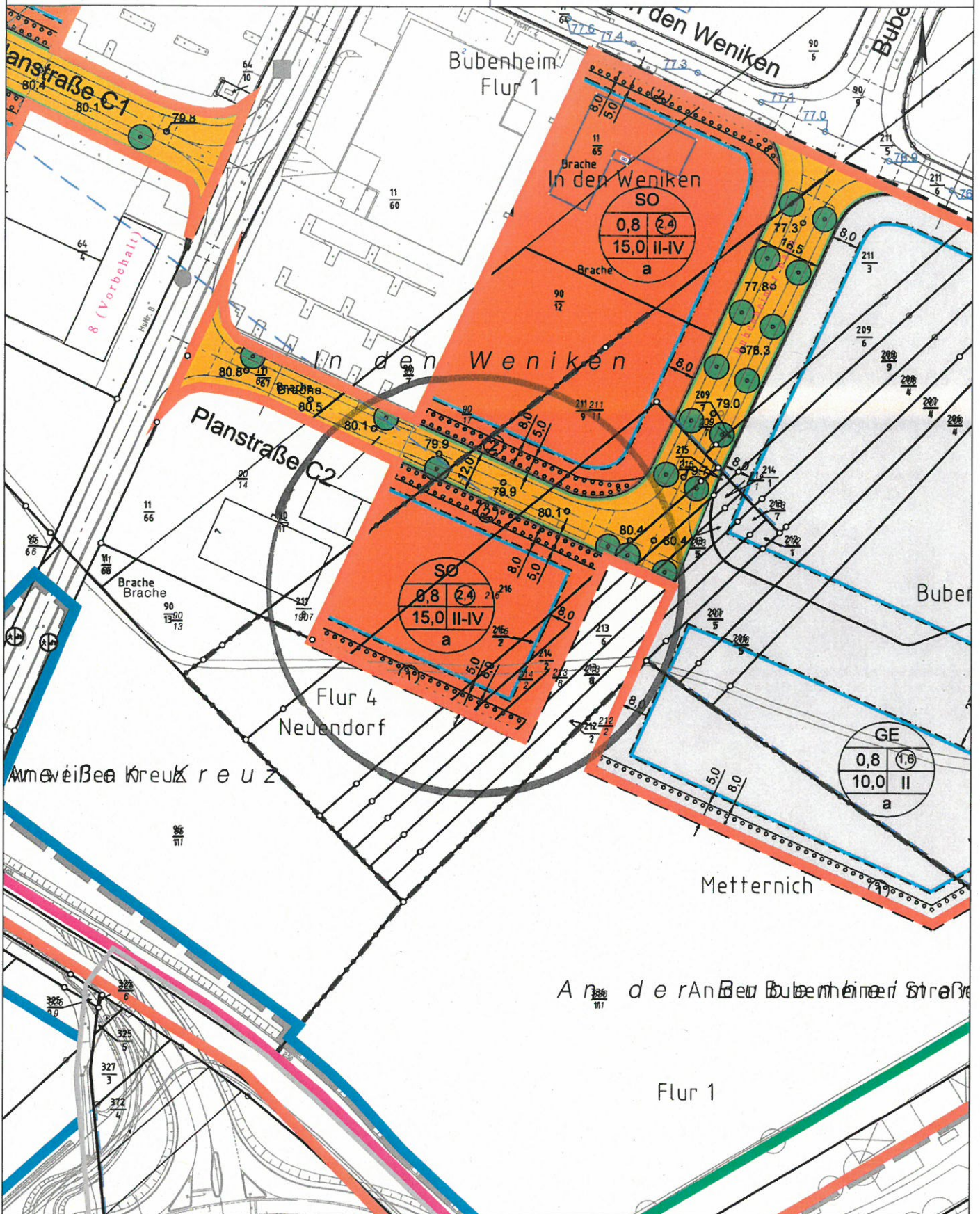
Gemarkung: Neuendorf

Flur : 4

07.03.2017

Flurstück : 216

ungefährer Maßstab: 1 : 1500



Basiskarte: Liegenschaftskarte der Vermessungs- und Katasterverwaltung. - Die Geschossangaben entsprechen nicht der Definition Vollgeschoss nach Landesbauordnung.  
 Vervielfältigungen für eigene, nicht gewerbliche Zwecke zugelassen. Vervielfältigungen für andere Zwecke, Veröffentlichungen oder deren Weitergabe an Dritte nur mit Genehmigung.

# Auszug aus den Geobasisinformationen

## Liegenschaftskarte



Rheinland-Pfalz

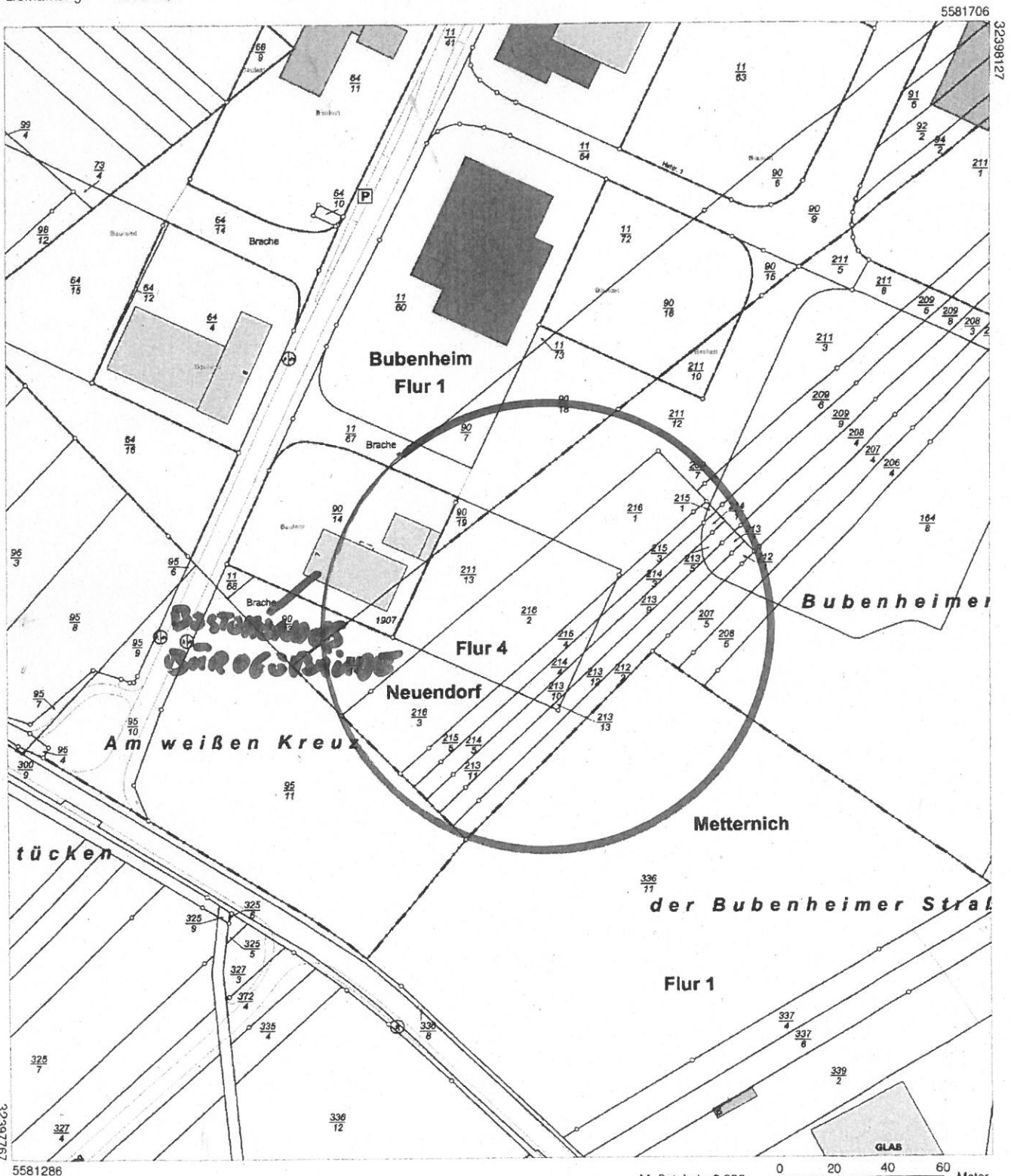
VERMESSUNGS- UND  
KATASTERAMT  
OSTEIFEL-HUNSRÜCK

Hergestellt am 14.02.2017

Flurstück: 216/2  
Flur: 4  
Gemarkung: Neuendorf

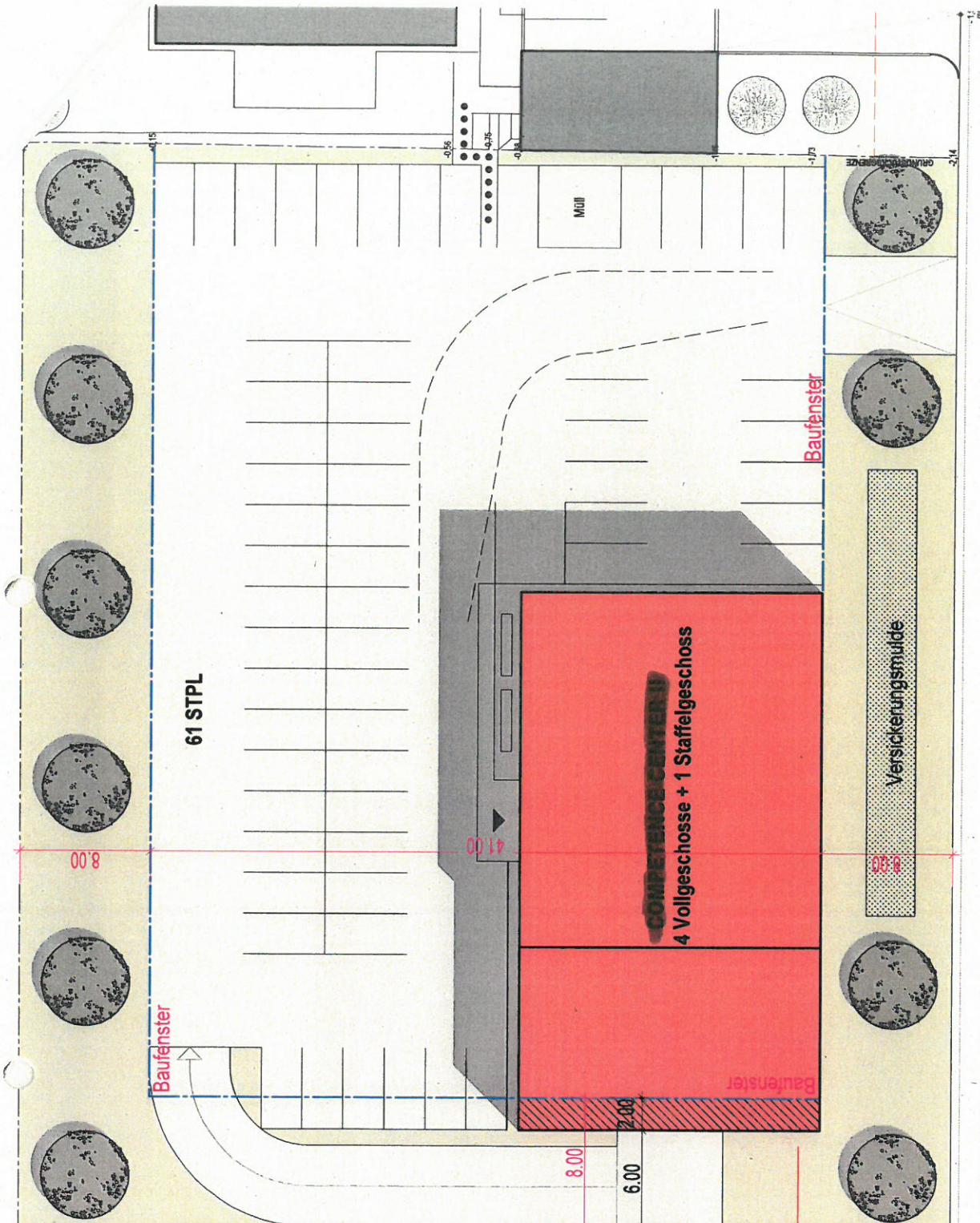
Gemeinde: Koblenz  
Landkreis: Stadt Koblenz

Am Wasserturm 5a  
56727 Mayen



Vervielfältigungen für eigene Zwecke sind zugelassen. Eine unmittelbare oder mittelbare Vermarktung, Umwandlung oder Veröffentlichung der Geobasisinformationen bedarf der Zustimmung der zuständigen Vermessungs- und Katasterbehörde (§12 Landesgesetz über das amtliche Vermessungswesen).

Hergestellt durch das Vermessungs- und Katasteramt Osteifel-Hunsrück.



Grundstücksgröße = 3.758 m<sup>2</sup>

Grünfläche = 1.155 m<sup>2</sup> (30,73 %)

Überbaute Fläche (Gebäude) = 606 m<sup>2</sup>

Befestigte Fläche = 1.972 m<sup>2</sup>

Überbaute Fläche gesamt = 2.578 m<sup>2</sup>

=> GRZ = 0,69 < 0,80

Geschossfläche gesamt = 4 x 609 m<sup>2</sup> = 2.436 m<sup>2</sup>

=> GFZ = 0,65 < 2,40

Geschossfläche UG = 609 m<sup>2</sup> (kein Vollgeschoss)

Geschossfläche SG = 400 m<sup>2</sup> (kein Vollgeschoss)

Nachzuweisende Stellplätze = ca.55 Stück

Mögliche Stellplätze = 76 Stück

(61 oberirdisch+ 15 Tiefgarage)

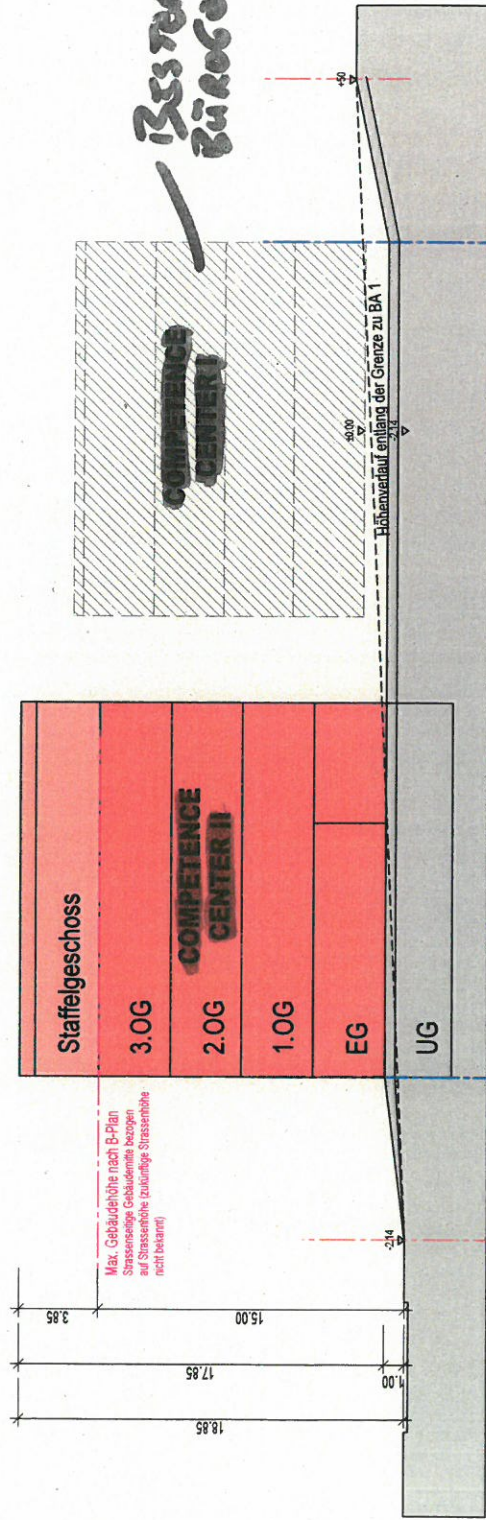
Überschreitung Baufenster um 2,00 m



Koblenz-Bubenheim

Lageplan | Maßstab 1:250

Frühjahr 2017 | Friesstraße 102 • 55773 Metternich • Tel. 0261 592557 • info@friesarchitekten.de  
 Verfasser: 01.03.2017 | S. Köpfer



Bestehendes  
Bürogebäude

COMPETENCE  
CENTER II

Staffelgeschoss

3.OG

COMPETENCE  
CENTER II

2.OG

1.OG

EG

UG

Max. Gebäudehöhe nach B-Plan  
Strassenseite Gebäudemitte bezogen  
auf Strassenseite (zukünftige Strassenbreite  
nicht bekannt)

Höhenverlauf entlang der Grenze zu BA 1

SCHNITT

Koblenz-Bubenheim

Schnitt | Maßstab 1:250

frics architekten  
Frics Architekten • Rheinstrasse 10 • 54193 Vallendar • Tel. 0261 892330 • info@fricsarchitekten.de  
Vallendar, 01.03.2017 S. Koblenz

frics architekten



fries architekten

Visualisierung **Competence Center II**  
Stand 16.02.17