

Stadtverwaltung Koblenz

-- nur für den internen Gebrauch --

k6303m2

NRA14A1142

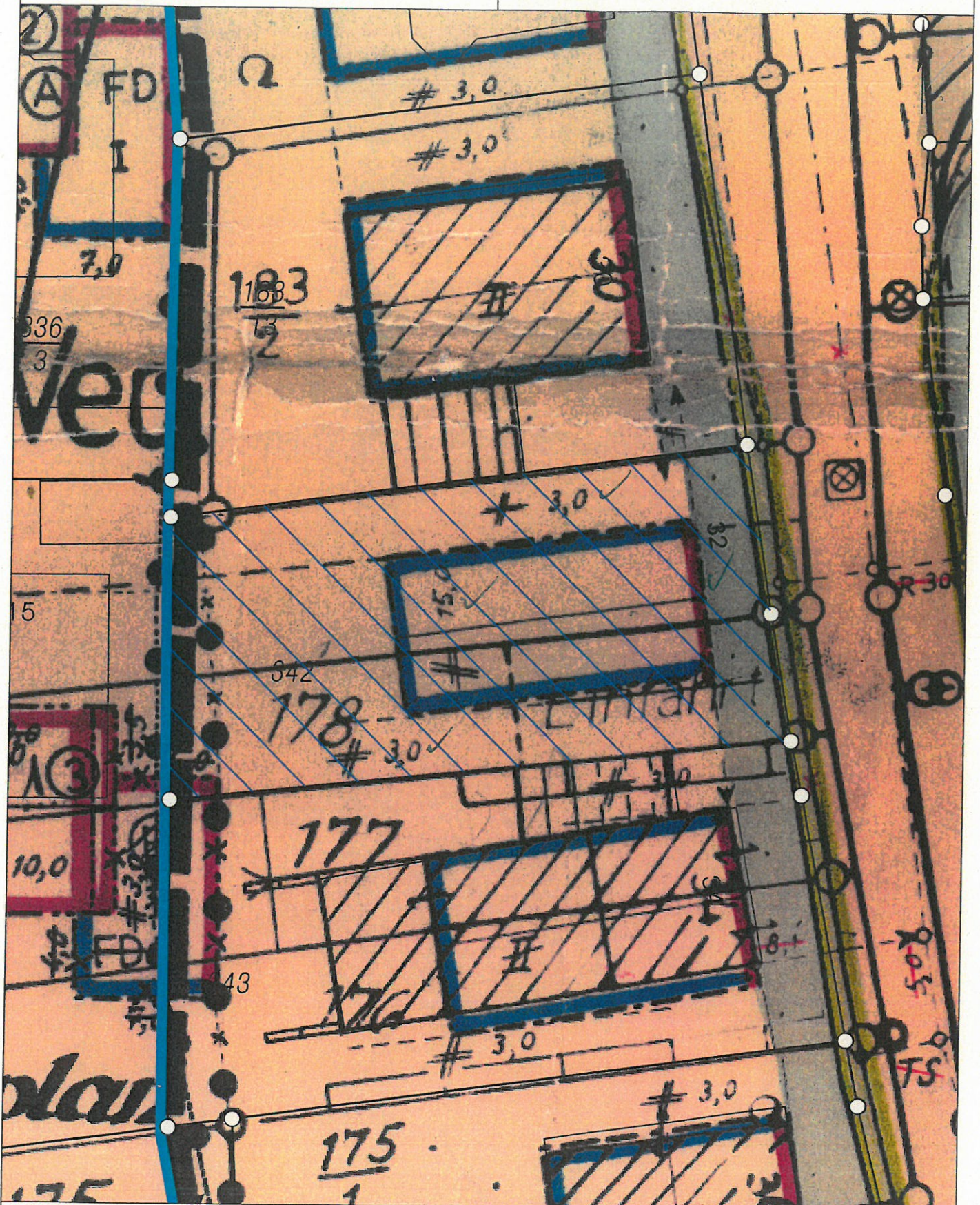
Gemarkung: Horchheim

Flur : 15

Flurstück : 342

ungefährer Maßstab: 1 : 250

14.02.2017



Basiskarte: Liegenschaftskarte der Vermessungs- und Katasterverwaltung. - Die Geschossangaben entsprechen nicht der Definition Vollgeschoss nach Landesbauordnung. Vervielfältigungen für eigene, nicht gewerbliche Zwecke zugelassen. Vervielfältigungen für andere Zwecke, Veröffentlichungen oder deren Weitergabe an Dritte nur mit Genehmigung.

aktent

Projekt
NEUBAU EINES WOHNHAUSES
MIT 3 WOHNHEINHEIT

Bauort
NIEDERFELDER WE
56076 KOBLENZ

Projektnummer
32

Planinhalt

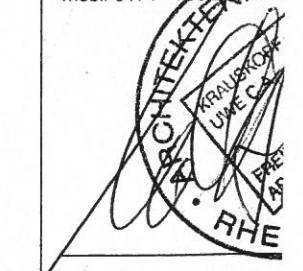
Datum	Gez.
18.01.2017	
20.01.2017	
28.02.2017	

Maßstab
Blattgröße: (29)

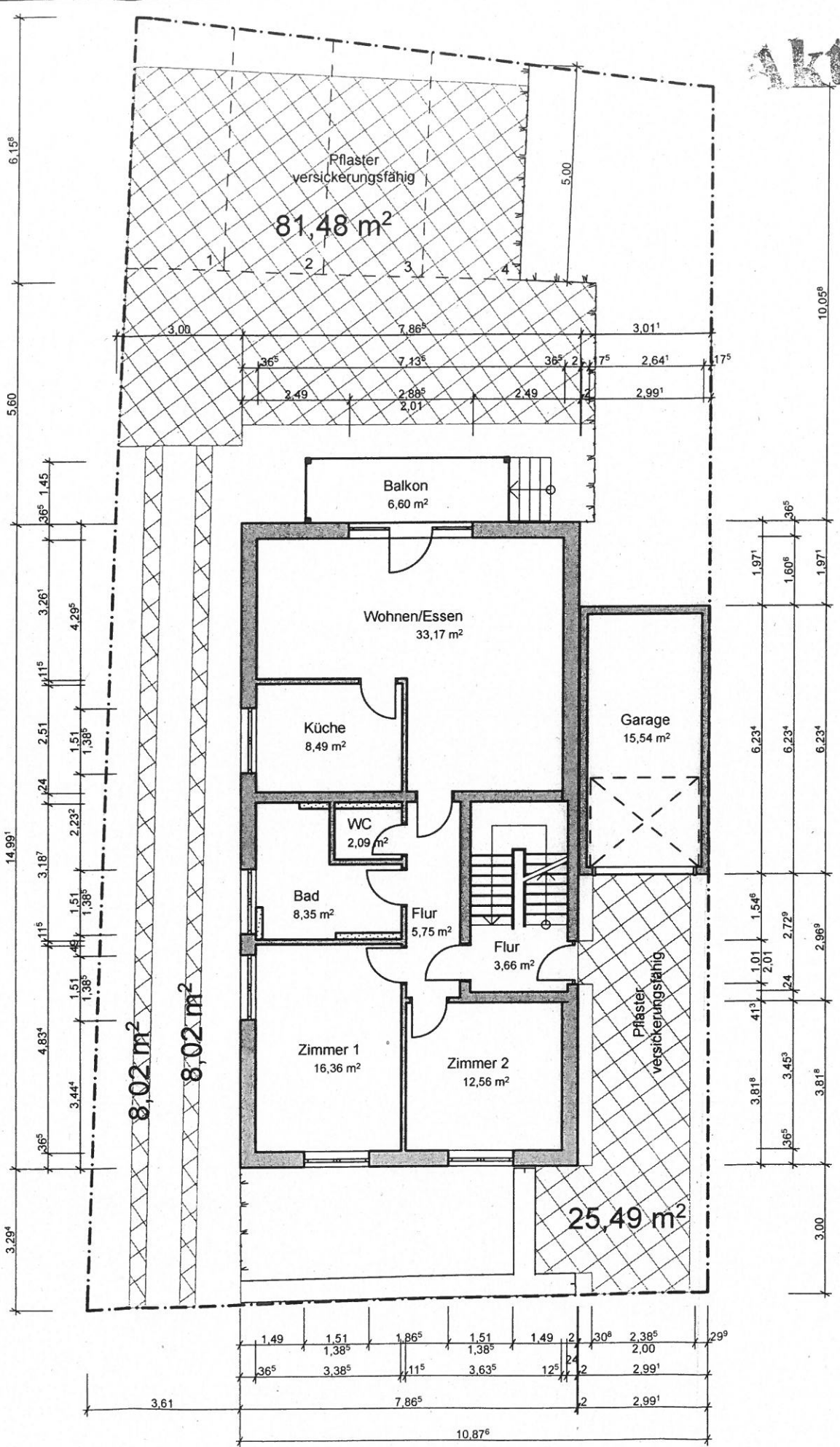
Blattnummer

Der Planverfasser

architektur - werkstatt
dipl. - ing. architekt uwe c.
kirchstraße 6 5633
tel 02606 - 2527 fax 0
mobil 0171 - 756 2527



Die Bauherrschaft



Außenanlagen