

# Auszug aus den Geobasisinformationen

Liegenschaftskarte



## Rheinland-Pfalz

VERMESSUNGS- UND  
KATASTERAMT  
OSTEIFEL-HUNSRÜCK

Hergestellt am 15.12.2016

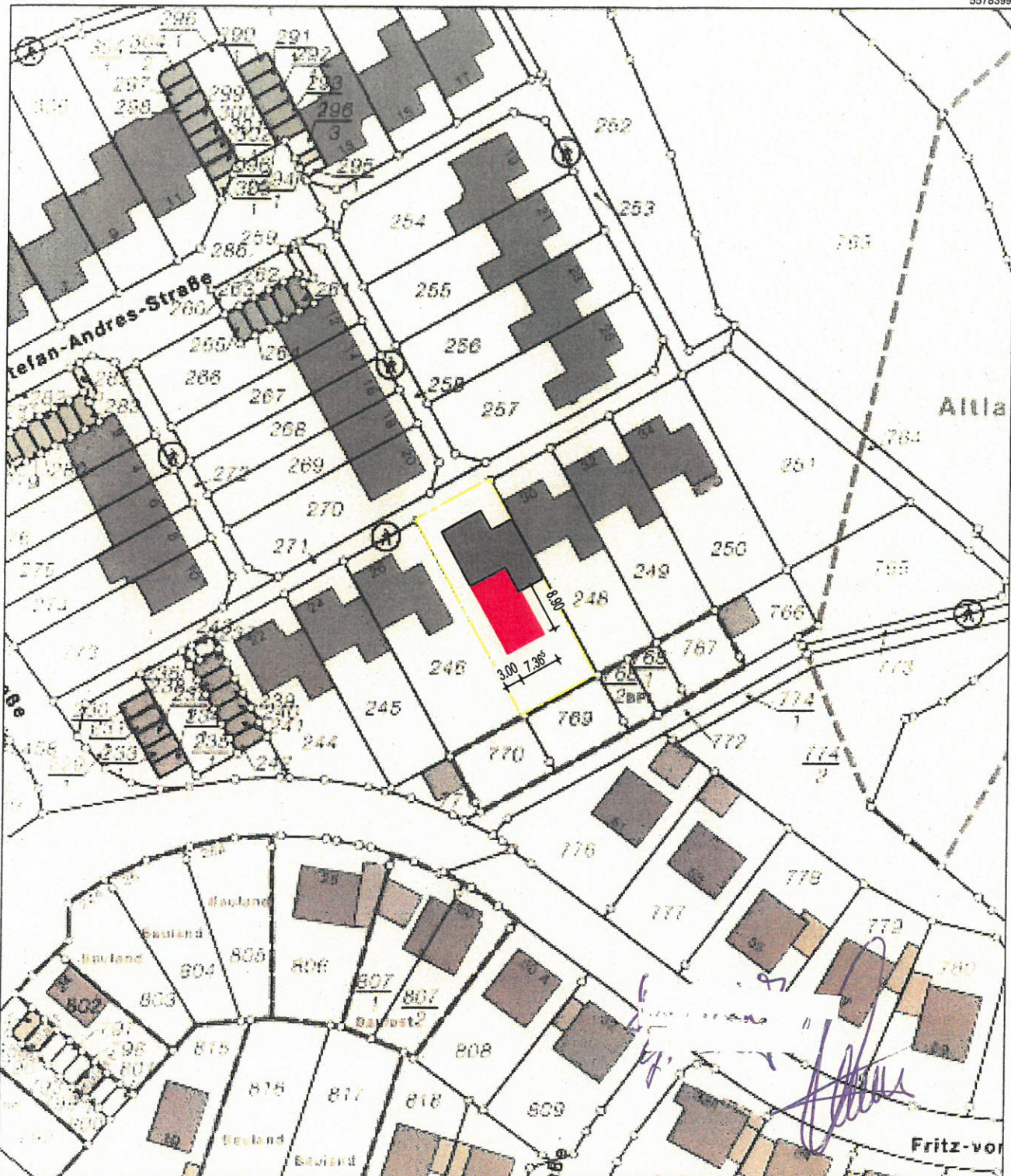
Flurstück: 247  
Flur: 6  
Gemarkung: Arzheim

Gemeinde: Koblenz  
Landkreis: Stadt Koblenz

Am Wasserturm 5a  
56727 Mayen

5578399

32.402162



32.401982

5578189

Maßstab 1 : 1 000

0 10 20 30 Meter

Vervielfältigungen für eigene Zwecke sind zugelassen. Eine unmittelbare oder mittelbare Vermarktung, Umwandlung oder Veröffentlichung der Geobasisinformationen bedarf der Zustimmung der zuständigen Vermessungs- und Katasterbehörde (§ 12 Landesgesetz über das amtliche Vermessungswesen).

Hergestellt durch das Landesamt für Vermessung und Geobasisinformation Rheinland-Pfalz.



# Stadtverwaltung Koblenz

-- nur für den internen Gebrauch --

k6303m2

NRA14A1142

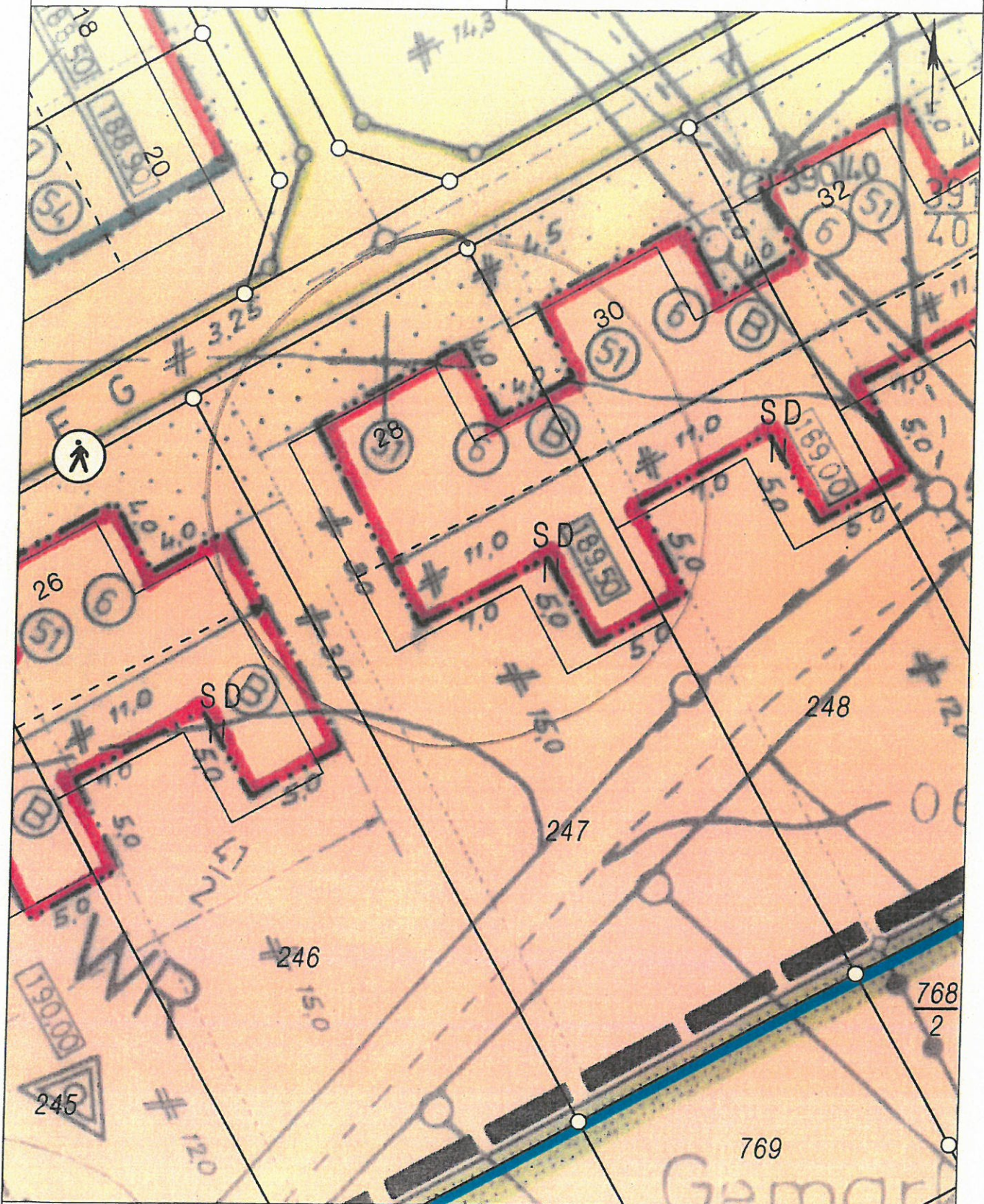
Gemarkung: Arzheim

Flur : 6

Flurstück : 247

ungefährer Maßstab: 1 : 250

27.07.2016

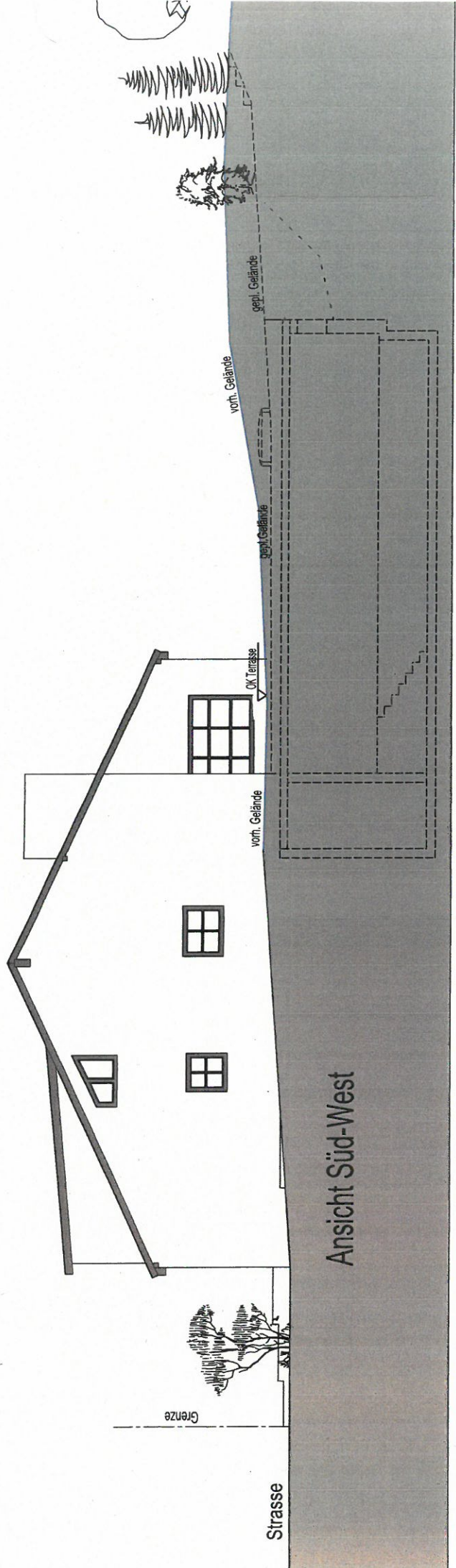


Bestekarte: Liegenschaftskarte der Vermessungs- und Katasterverwaltung. - Die Geschossangaben entsprechen nicht der Definition Vollgeschoss nach Landesbauordnung. Vervielfältigungen für eigene, nicht gewerbliche Zwecke zugelassen. Vervielfältigungen für andere Zwecke, Veröffentlichungen oder deren Weitergabe an Dritte nur mit Genehmigung.

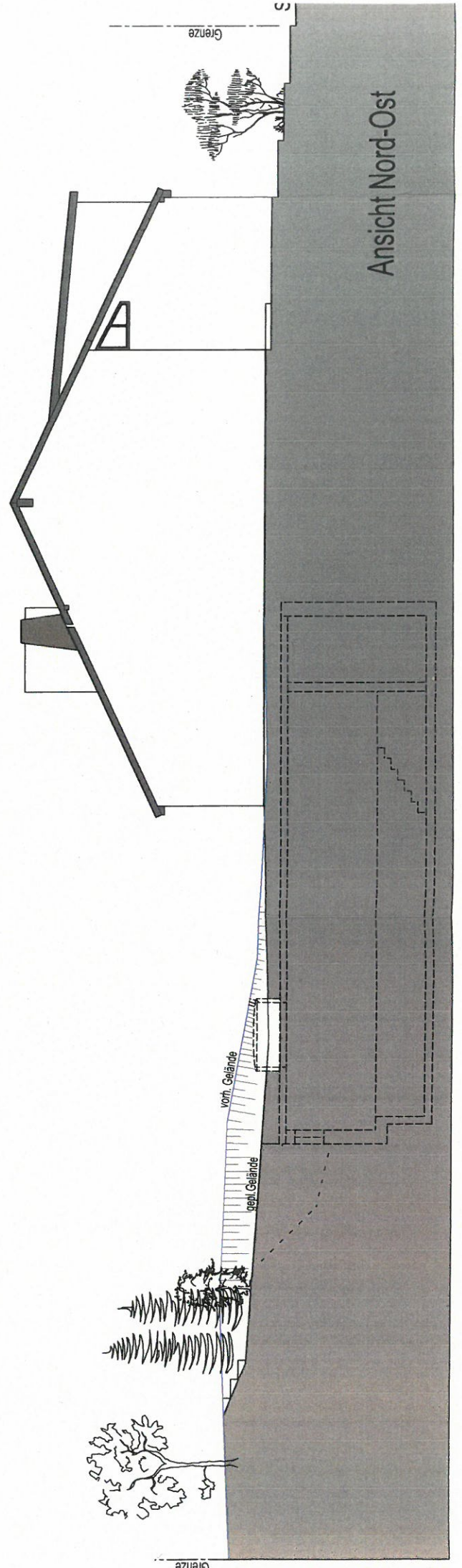








Ansicht Süd-West



Ansicht Nord-Ost