

LAGEPLAN I

Geltungsbereich BPL Nr.320
„Rheinsilhouette Neuendorf – Altort“
M 1:2500

Auszug aus den Geobasisinformationen

Liegenschaftskarte



Rheinland-Pfalz

VERMESSUNGS- UND
KATASTERAMT
OSTHILF-HUNSRÜCK

LAGEPLAN II

Hergestellt am 20.02.2017

Flurstück: 161/2
Flur: 20
Gemarkung: Neuendorf

Gemeinde: Koblenz
Landkreis: Stadt Koblenz

Am Wasserum Sa
58727 Mayen



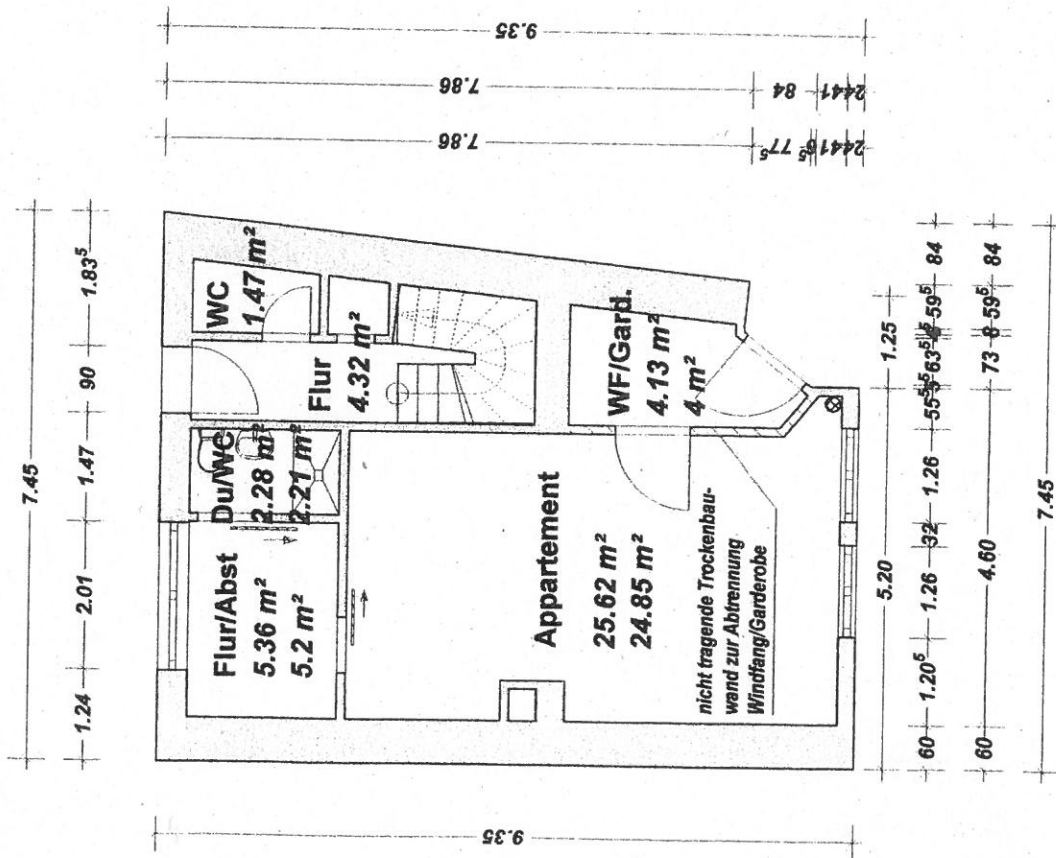
581224
581224

Maßstab 1 : 1 000

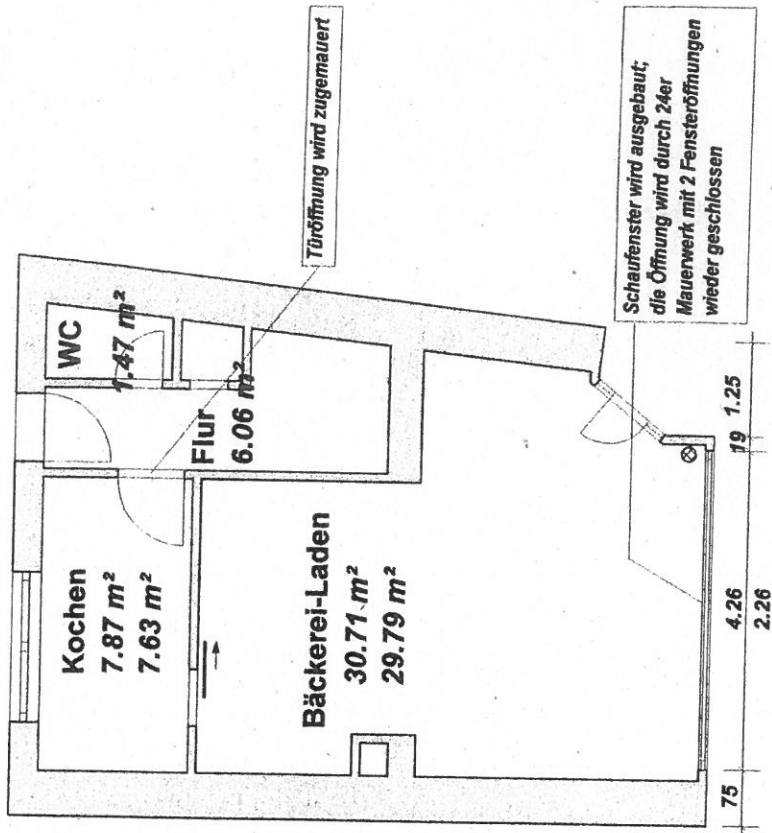
Verwertungen für eigene Zwecke sind zugelassen. Eine unmittelbare oder mittelbare Vermarktung, Umwandlung oder Veröffentlichung der Geobasisinformationen bedarf der Zustimmung der zuständigen Vermessungs- und Katasterbehörde (§12 Landesgesetz über das amtliche Vermessungswesen).

Hergestellt durch das Landesamt für Vermessung und Geobasisinformation Rheinland-Pfalz

nach Änderung



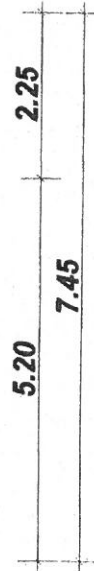
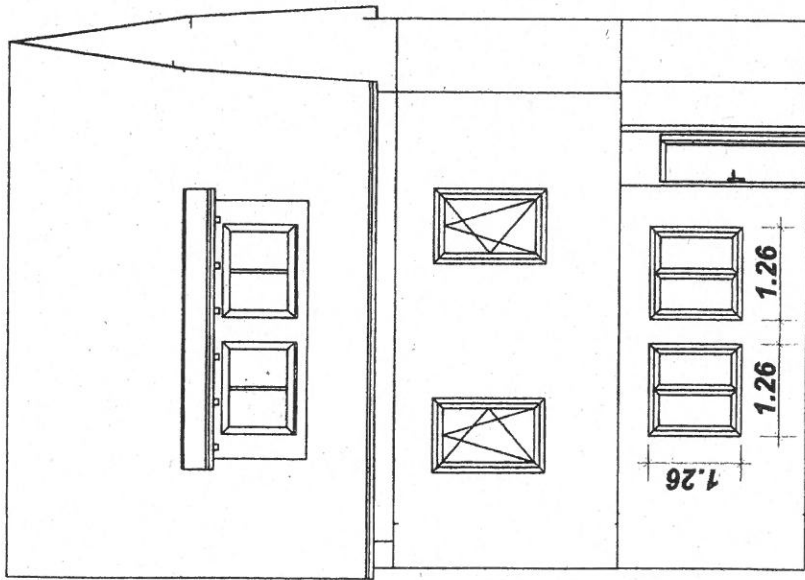
Bestand vor Änderung



Hochstraße 80, 56070 Koblenz Neuendorf

Bauteil: Erdgeschoss

Ansicht Hochstrasse



Hochstraße 80, 56070 Koblenz Neuendorf

Bauteil: Ansicht Hochstrasse