

Stadtverwaltung Koblenz  
-- nur für den internen Gebrauch --

k6303m2

NRA14A1142

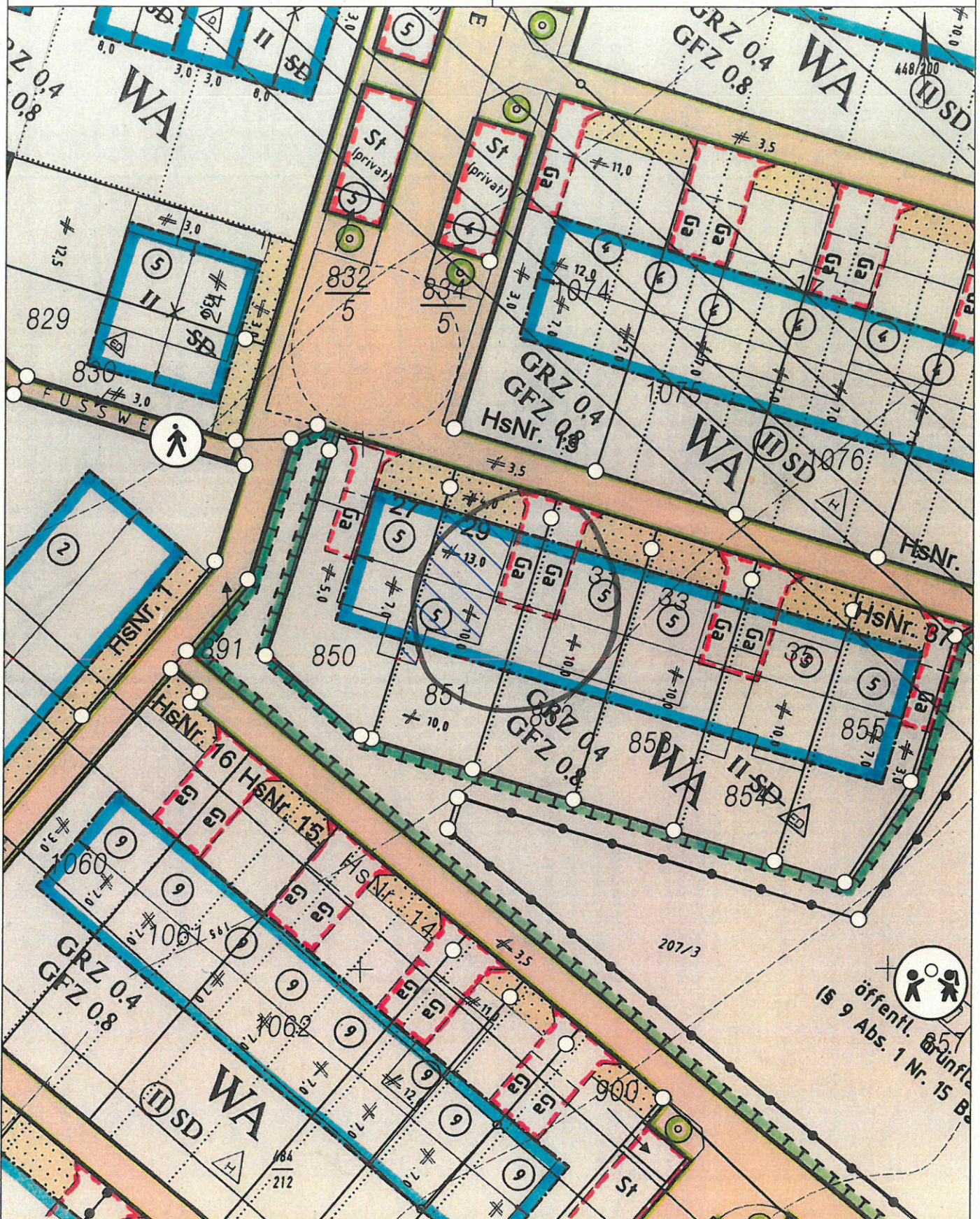
Gemarkung: Arzheim

Flur : 6

Flurstück : 851

ungefährer Maßstab: 1 : 500

22.03.2017



Basiskarte: Liegenschaftskarte der Vermessungs- und Katasterverwaltung. - Die Geschossangaben entsprechen nicht der Definition Vollgeschoss nach Landesbauordnung.  
Vervielfältigungen für eigene, nicht gewerbliche Zwecke zugelassen. Vervielfältigungen für andere Zwecke, Veröffentlichungen oder deren Weitergabe an Dritte nur mit Genehmigung.



**Stadtverwaltung Koblenz**  
**Amt für Stadtvermessung**  
**und Bodenmanagement**

Gemarkung: **Arzheim**  
 Flur : **6**  
 Flurstück : **851**  
 ungefährer Maßstab: **1 : 1000**

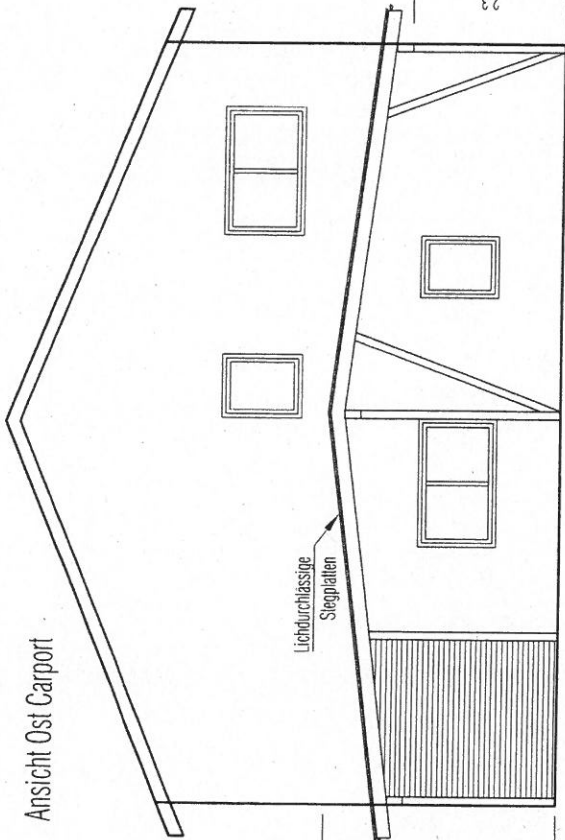
13.03.2017



Basiskarte: Liegenschaftskarte der Vermessungs- und Katasterverwaltung. - Die Geschossangaben entsprechen nicht der Definition Vollgeschoss nach Landesbauordnung. Vervielfältigungen für eigene, nicht gewerbliche Zwecke zugelassen. Vervielfältigungen für andere Zwecke, Veröffentlichungen oder deren Weitergabe an Dritte nur mit Genehmigung.

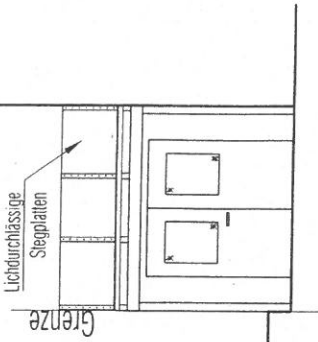


Ansicht Ost Carport



$h;M. = 2,79 + 3,49 = 3,71 < 3,20$

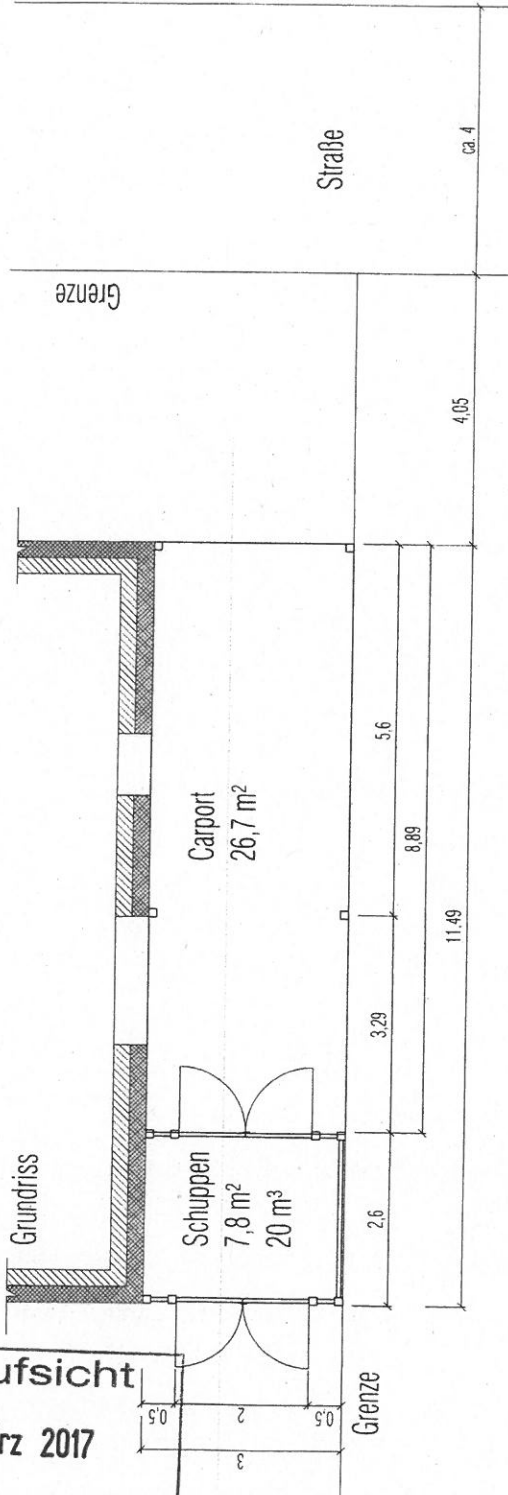
Ansicht Nord Carport



**Bauaufsicht**

Eing.: 2.1. März 2017

Grundriss



<b>Ingenieur im Bauwesen</b> M.Eng. Christian Hippert Im Eick 55 42699 Solingen Tel. 0175-86 30 830 E-Mail: christian-hippert@hotmail.de	PROJEKT-NR.	H03-17	DATUM	08.03.17	NAME	C.Hippert
	PLANNUMMER		MAGSTAB	1:75	POS.	U2

Dieser Plan darf erst nach Freigabe durch den Bauherrn, Architekt, Statiker, Konstrukteur für die Ausführung verwendet werden. Der Inhalt dieser Zeichnung ist das geistige Eigentum des Planverfassers. Ohne vorherige Zustimmung des Planverfassers wird die Verwendung dieser Zeichnung weder in anderen Medien noch Dritten zugänglich gemacht. Werden sie doch nicht in anderer Weise mißbräuchlich verwendet werden, ist die Zeichnung weder für die Ausführung noch für die Herstellung des Planmateriales verwendbar.