

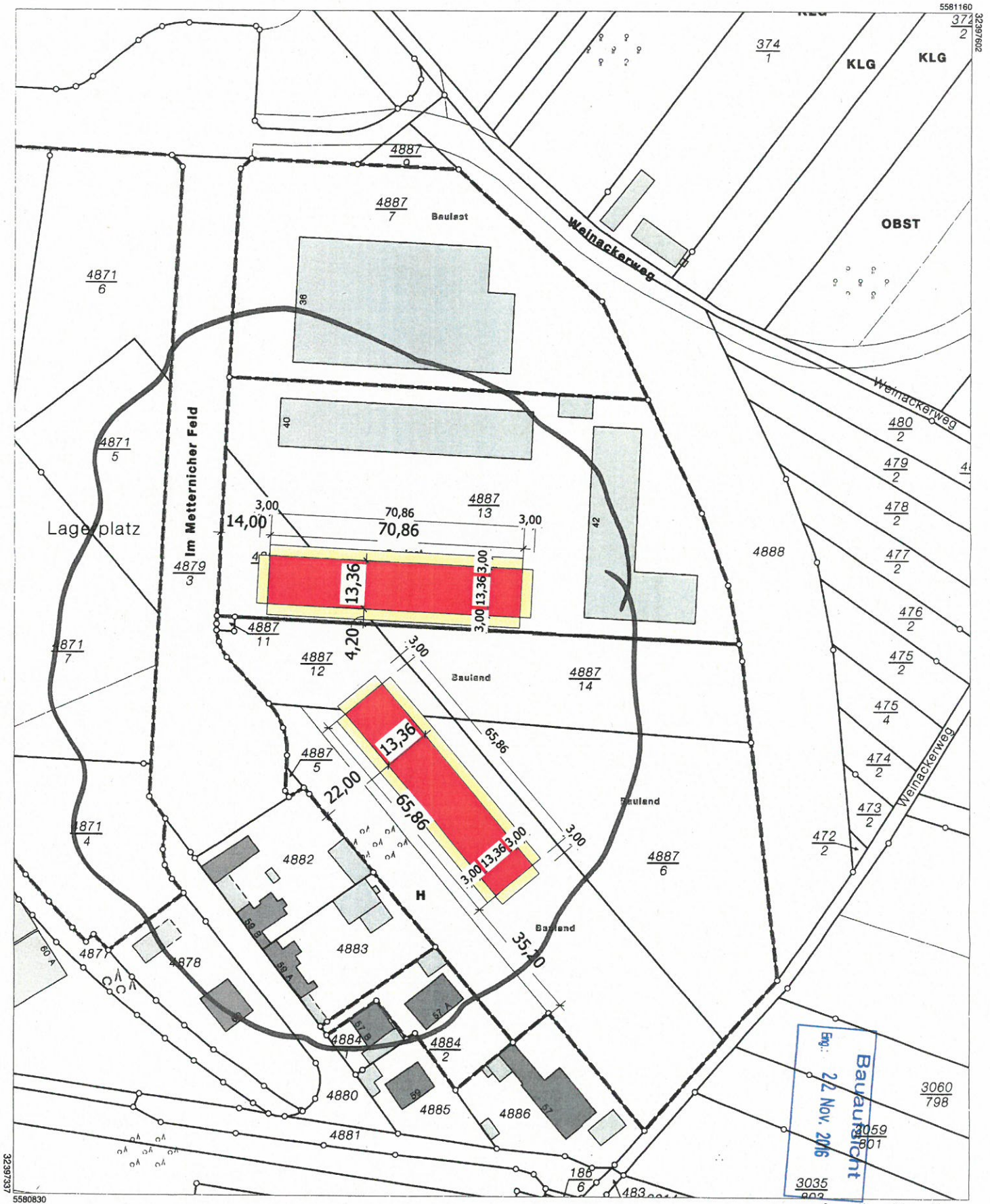


Hergestellt am 18.11.2016

Flurstück: 4887/13
Flur: 1
Gemarkung: Metternich

Gemeinde: Koblenz
Landkreis: Stadt Koblenz

Am Wasserturm 5a
56727 Mayen



Vervielfältigungen für eigene Zwecke sind zugelassen. Eine unmittelbare oder mittelbare Vermarktung, Umwandlung oder Veröffentlichung der Geobasisinformationen bedarf der Zustimmung der zuständigen Vermessungs- und Katasterbehörde (§12 Landesgesetz über das amtliche Vermessungswesen).

Hergestellt durch das Landesamt für Vermessung und Geobasisinformation Rheinland-Pfalz.

Maßstab 1 : 1 000



32397337

5590830

5581160
377
2

374
1

KLG KLG

OBST

Weinackerweg

Weinackerweg

Lageplatz

Im Metternicher Feld

Baufest

Bauland

Bauland

Bauland

Baubauteil
Bsp.: 22. Nov. 2016

3060
798

3035
802

3059
801

472
2

473
2

474
2

475
4

475
2

476
2

477
2

478
2

479
2

480
2

4888

4887
14

4887
12

4887
11

4887
13

4887
7

4887
6

4887
5

4887
3

4887
2

4887
1

4871
6

4871
5

4871
4

4871
3

4871
2

4871
1

4871
1

4871
1

4871
1

4871
1

4871
1

4871
1

4871
1

4871
1

5581160

377

2

374

1

KLG

KLG

OBST

Weinackerweg

480

2

479

2

478

2

477

2

476

2

475

2

475

4

474

2

473

2

Weinackerweg

472

2

4888

4887

14

4887

12

4887

11

4887

13

4887

7

4887

6

4887

5

4887

3

4887

2

4887

1

4871

6

4871

5

4871

4

4871

3

4871

2

4871

1

4871

1

4871

1

4871

1

4871

1

4871

1

4871

1

4871

1

4871

1

4871

1

4871

1

4871

1

4871

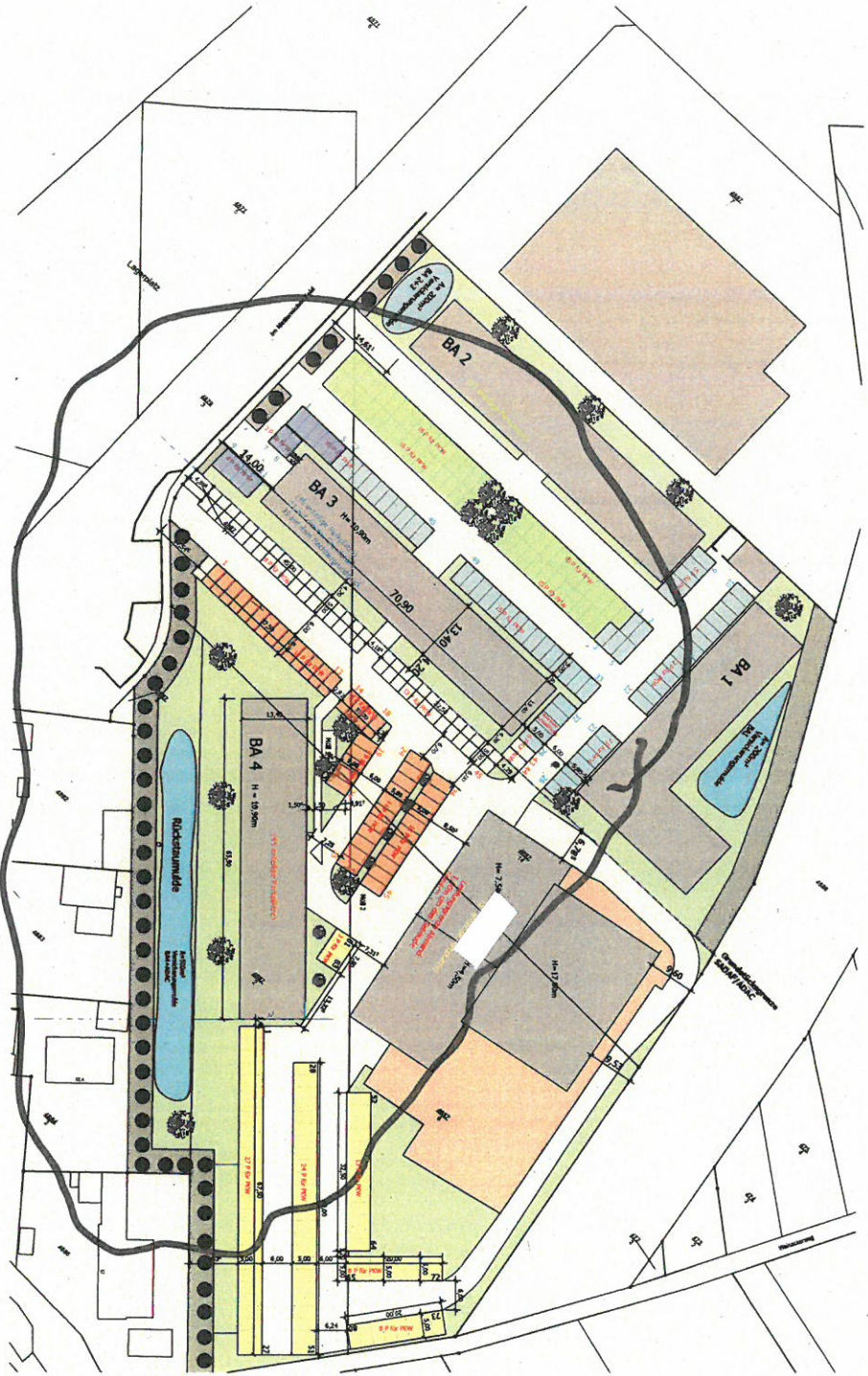
1

Flächennachweis:

Grundstücksgrößen
 Gesamt 22.100m²
 8.990m²
 13.110m²

Überbaute Fläche -> 5.684,15m²

BA 1 946,69m²
 BA 2 946,69m²
 Technik 57,00m²
 BA 3 946,69m²
 BA 4 879,89m²
 ADAC 1.907,19m²



LEGENDE:

- Rasenfläche
- Pflanzstreifen
- Rückhaltegrube
- Regenwasser
- Versiegelte Fläche (Pflaster/ Asphalt)
- Überbaute Fläche
- Außenfläche ADAC
- Parkplätze BA 1 57 Stück
- Parkplätze BA 2 57 Stück
- Parkplätze BA 3 46 Stück
- Parkplätze BA 4 45 Stück
- Parkplätze ADAC 83 Stück

Bauberr:

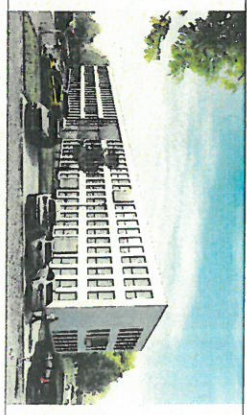
Unterschrift:

Entwurfverfasser:

Unterschrift:

Grundstück:

Grundstück: Kolben
 Eigentümer: Hefenrich
 Standort: Im Reichener Feld 46, 56077 Kallert
 Flurstück: 4807/13, 4807/14, 4807/2, 4807/6

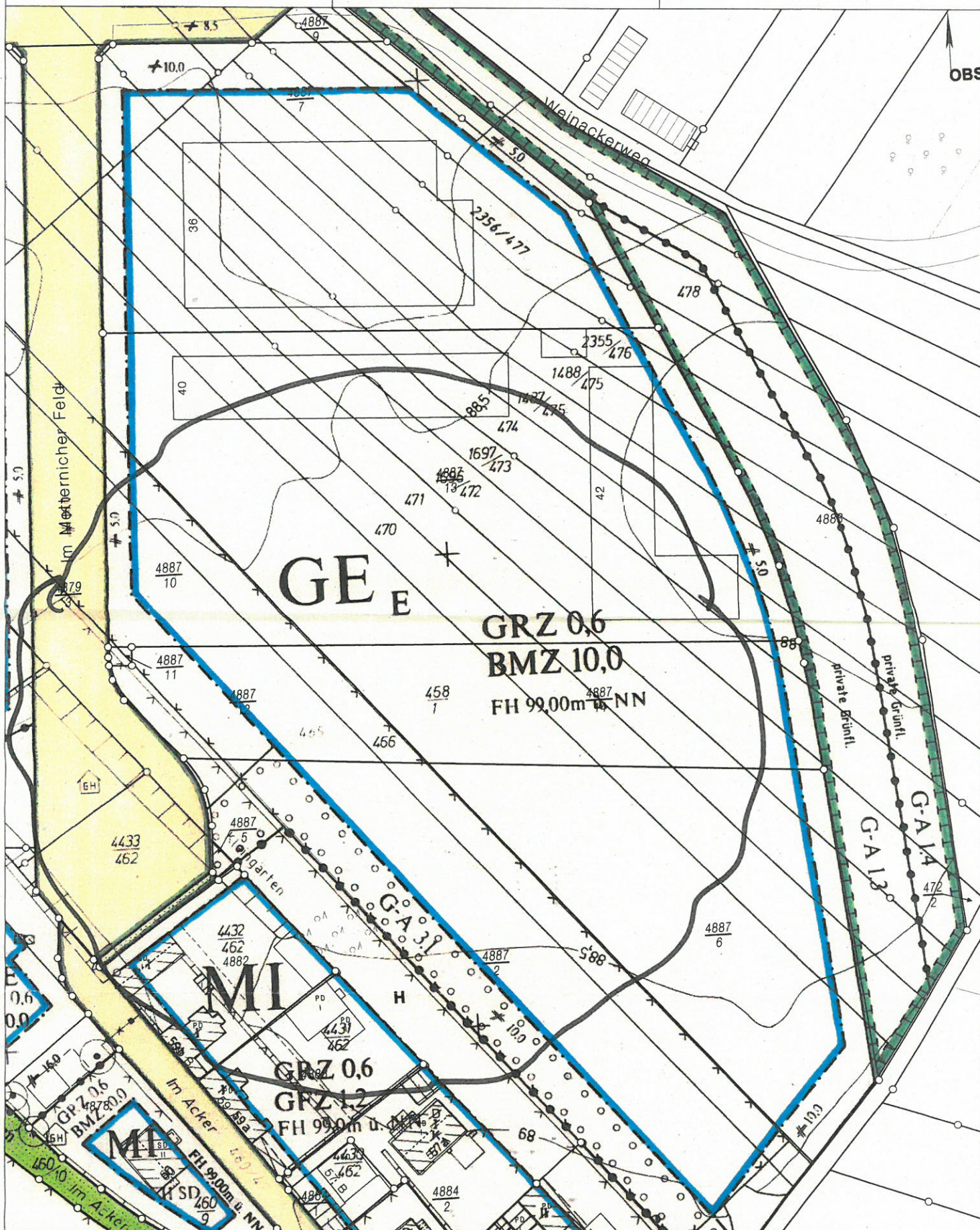


BAUANTTRAG

Center of Motion
 Reichenerfeld 46

KO1047

Projekt	13.03.2017	Blatt	1/1
Standort	13.03.2017	Blatt	1/1
Zeichner	00101	Blatt	0
Gezeichnet	00101	Blatt	0

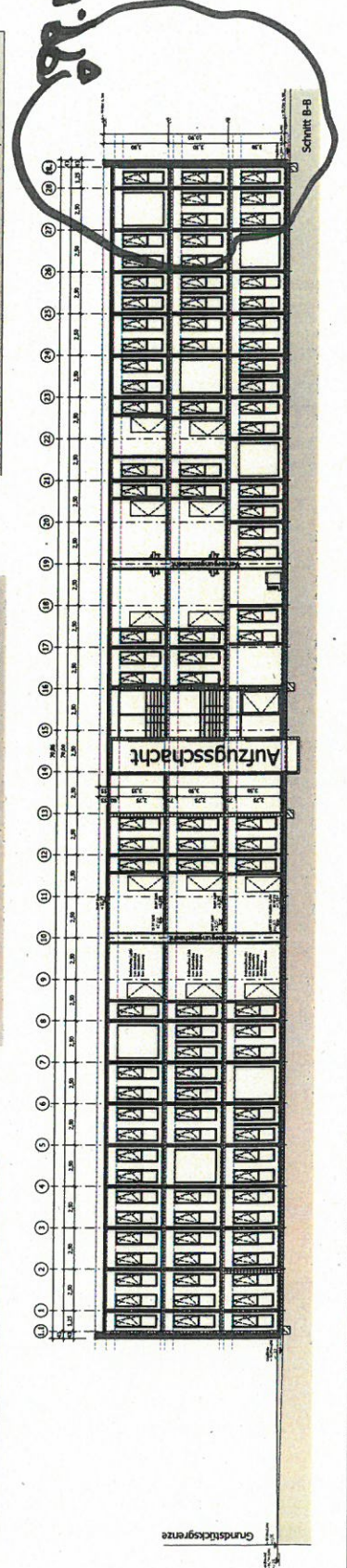
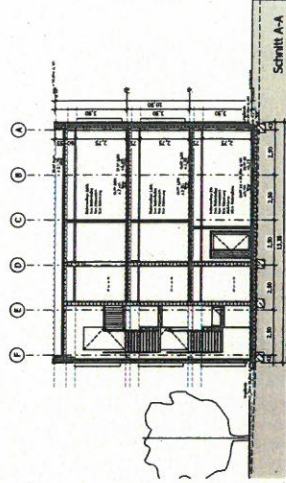
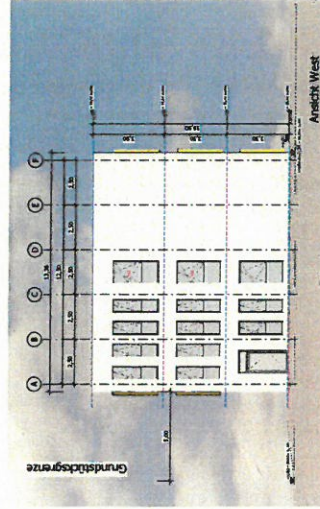
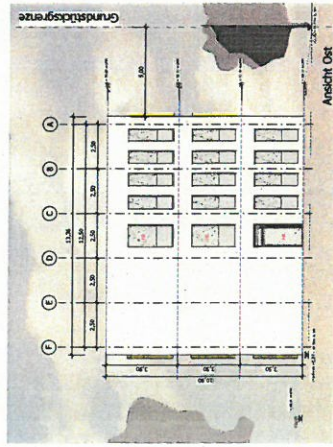
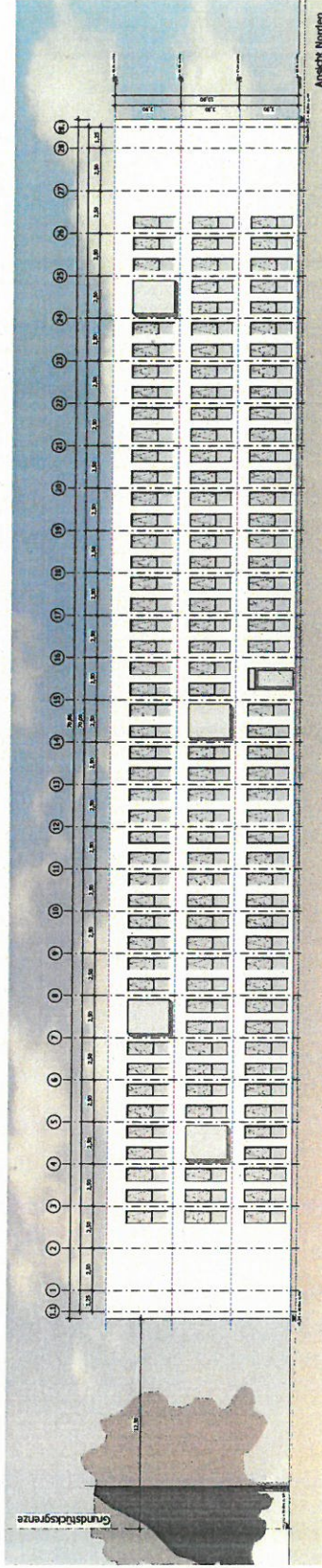
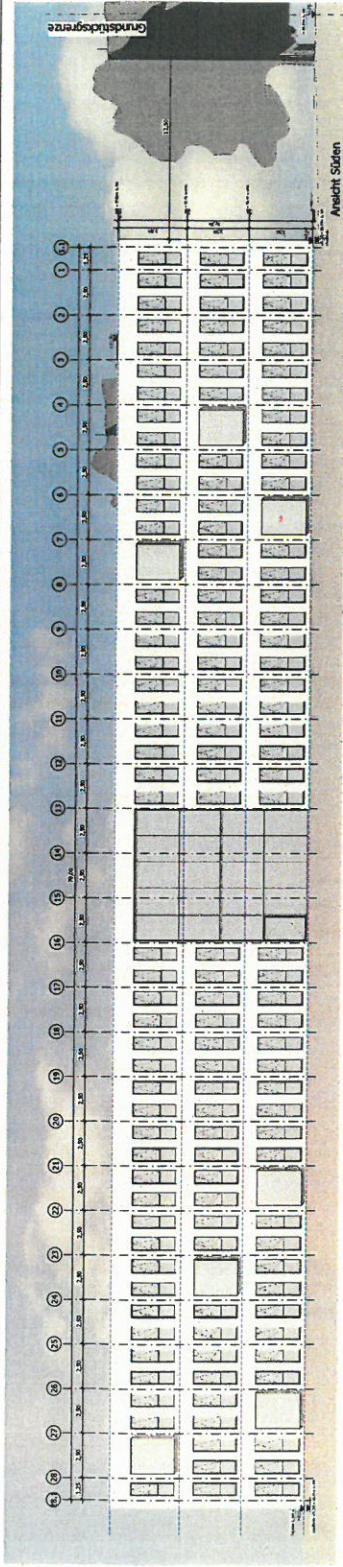


Basiskarte: Liegenschaftskarte der Vermessungs- und Katasterverwaltung. - Die Geschossangaben entsprechen nicht der Definition Vollgeschoss nach Landesbauordnung.
 Vervielfältigungen für eigene, nicht gewerbliche Zwecke zugelassen. Vervielfältigungen für andere Zwecke, Veröffentlichungen oder deren Weitergabe an Dritte nur mit Genehmigung.

Bauabschnitt 3

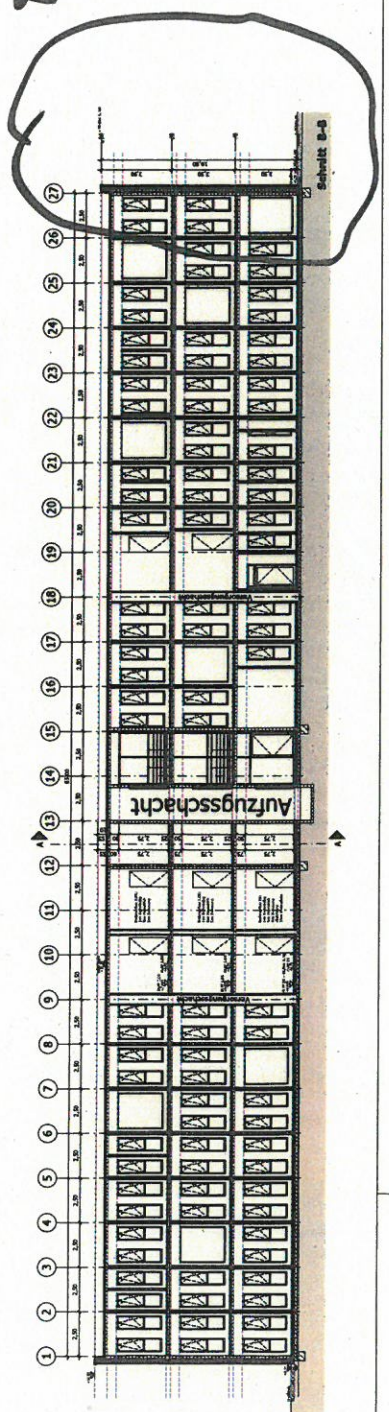
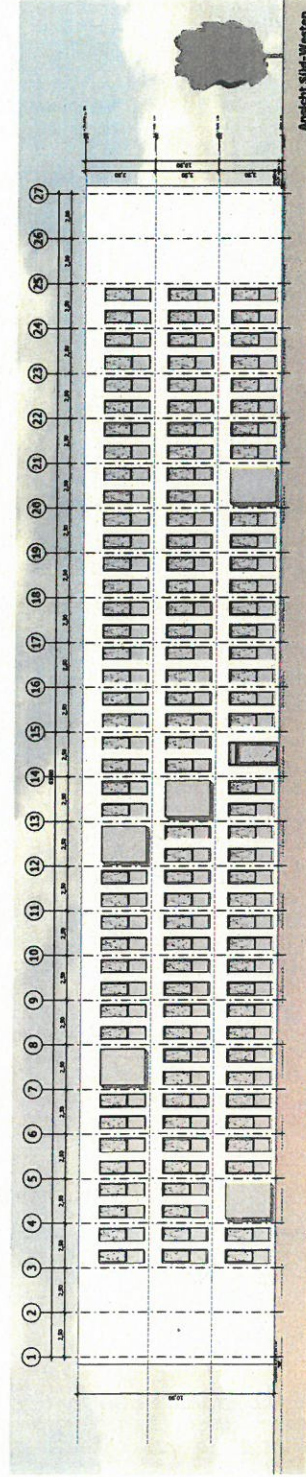
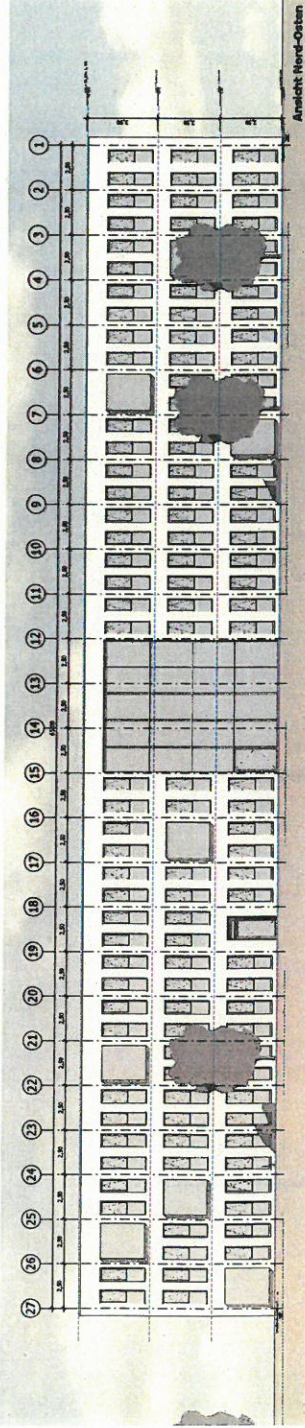
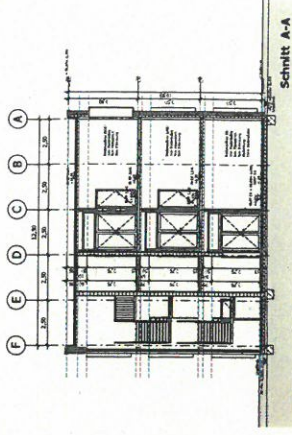
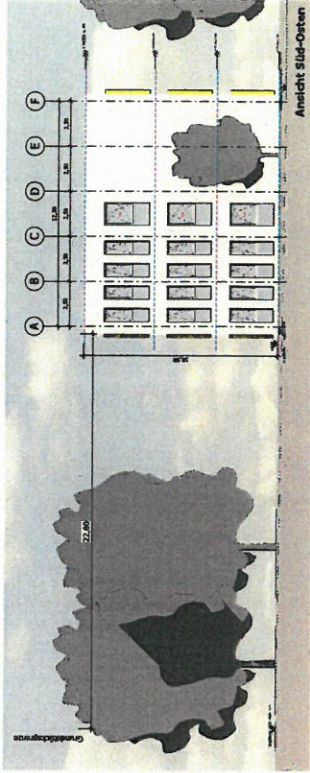
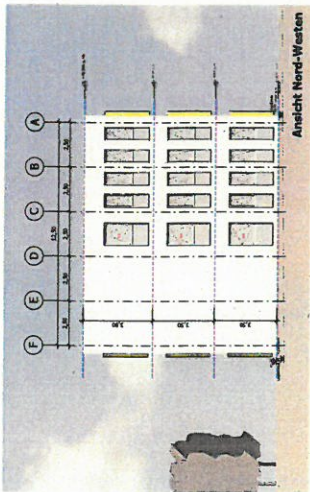
Loch für 1000

99.80 m i. NN



Bauherr:	Umweltverbund
Entwerfer/Bauherr:	Umweltverbund
Grundstück:	12.000 m ²
Standort:	12.000 m ²
Projekt:	12.000 m ²
BAUANTRAG	
Bauabschnitt 3 Entwurf / Ausführung Anselm & Schmitt Anselm & Schmitt Anselm & Schmitt	
Blatt:	12.000
Blattgröße:	12.000
Blattnummer:	12.000
Blatttitel:	12.000
Blattgröße:	12.000
Blattnummer:	12.000
Blatttitel:	12.000

Alle Rechte vorbehalten. Nachdruck, Vervielfältigung und Verbreitung, auch auszugsweise, ist ohne schriftliche Genehmigung. Dieses Dokument ist Eigentum der Anselm & Schmitt AG. Alle Rechte vorbehalten. Nachdruck, Vervielfältigung und Verbreitung, auch auszugsweise, ist ohne schriftliche Genehmigung.



77.80m
 2 u. NN
 'Lachspinde'

Bauabschnitt 4

BAUANTRAG

Projekt: Bauabschnitt 3+4
 Lage: ...
 Maßstab: 1:500
 Datum: 08.12.2017

Architekt: ...

Genehmigt am: 08.12.2017
 Genehmigt durch: ...

77.80 K

