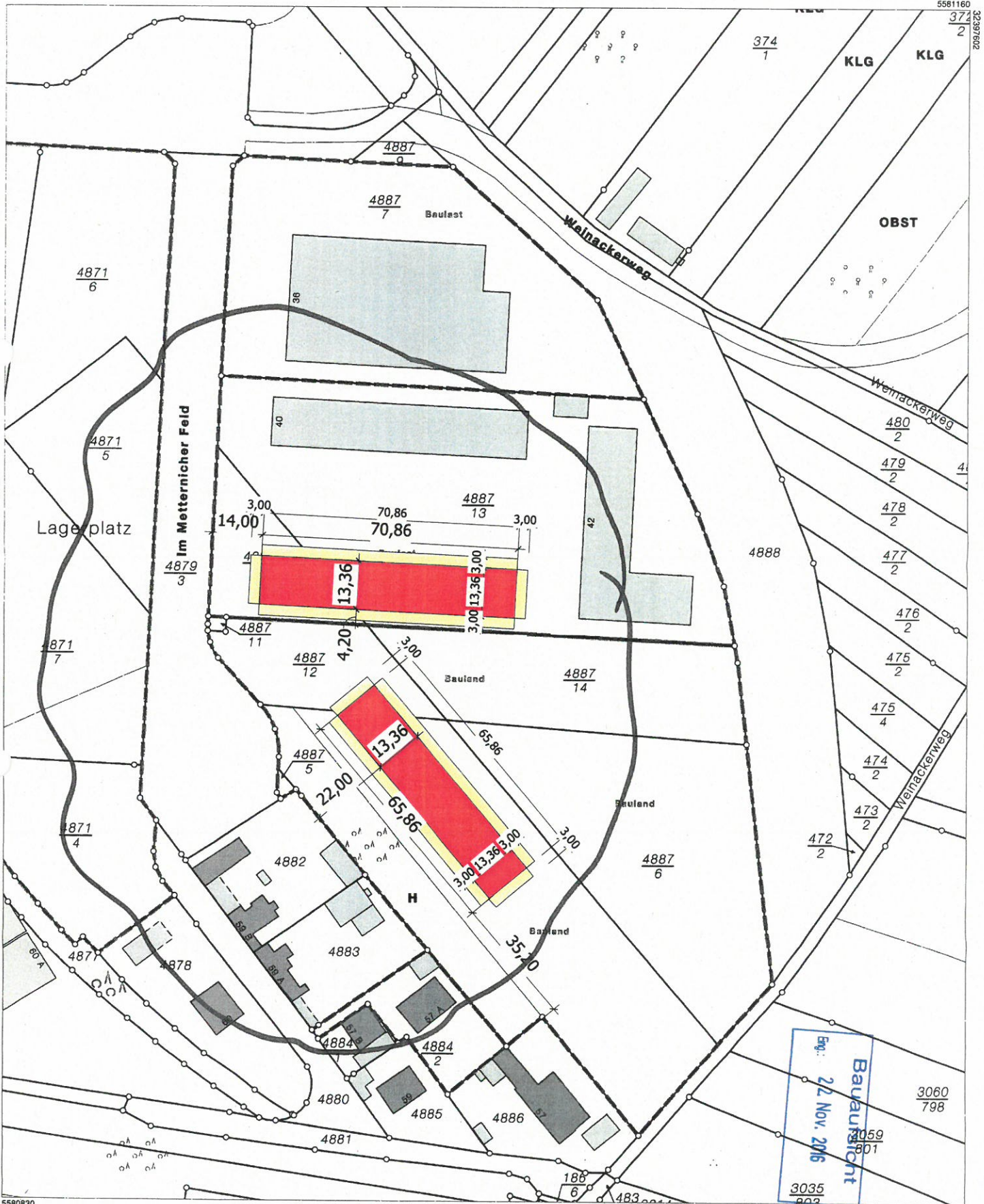


Hergestellt am 18.11.2016

Flurstück: 4887/13  
Flur: 1  
Gemarkung: Metternich

Gemeinde: Koblenz  
Landkreis: Stadt Koblenz

Am Wasserturm 5a  
56727 Mayen



32397337

5581160  
374  
2

Maßstab 1 : 1 000

Vervielfältigungen für eigene Zwecke sind zugelassen. Eine unmittelbare oder mittelbare Vermarkung, Umwandlung oder Veröffentlichung der Geobasisinformationen bedarf der Zustimmung der zuständigen Vermessungs- und Katasterbehörde (§12 Landesgesetz über das amtliche Vermessungswesen).

Hergestellt durch das Landesamt für Vermessung und Geobasisinformation Rheinland-Pfalz.

**Stadtverwaltung Koblenz**

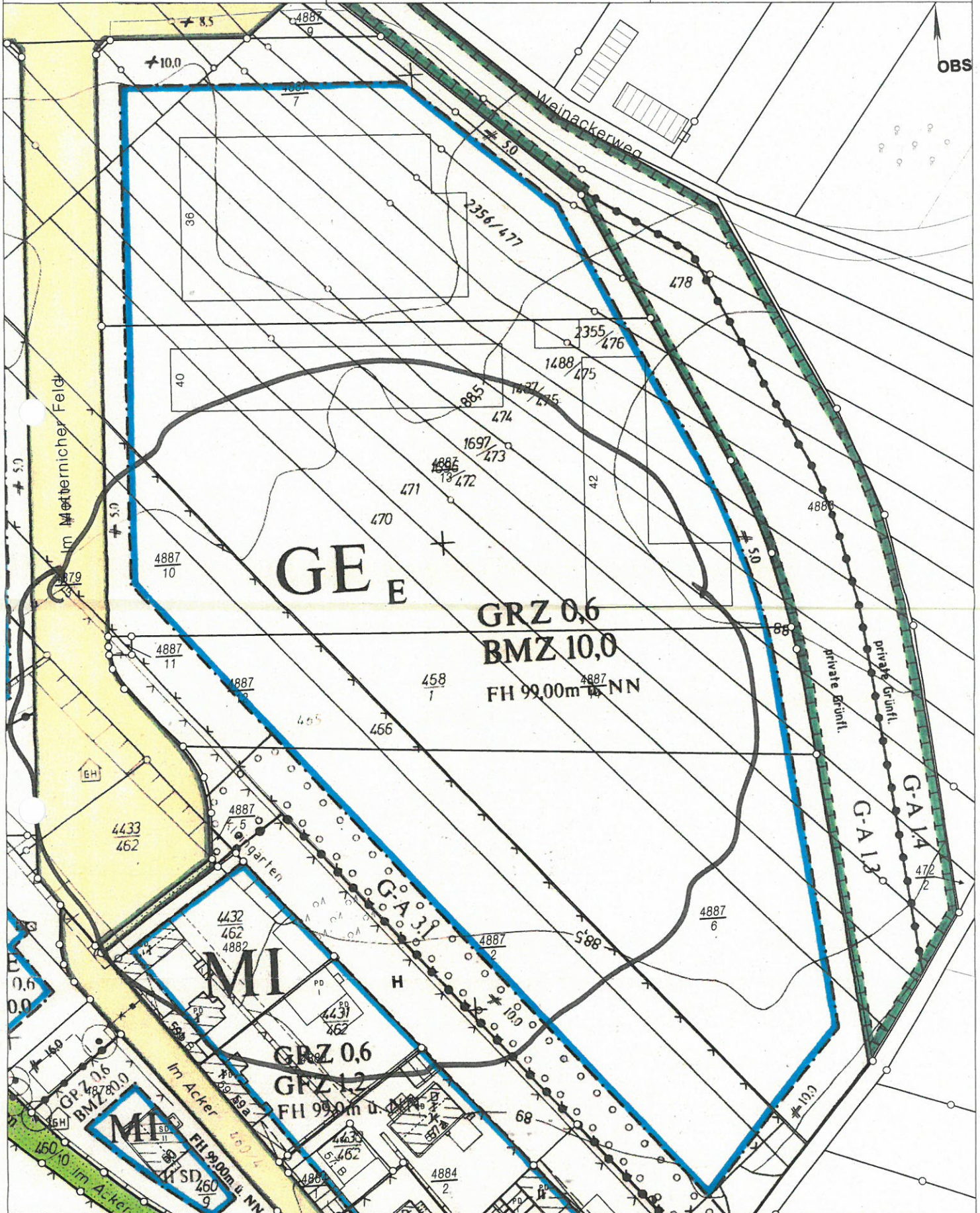
-- nur für den internen Gebrauch --

Koblenz, 06.12.2016  
ungefährer Maßstab 1: 750

Gemarkung : Metternich

Flur : 1

Flurstück : 4887/13



Bestandkarte: Liegenschaftskarte der Vermessungs- und Katasterverwaltung. - Die Geschossangaben entsprechen nicht der Definition Vollgeschoss nach Landesbauordnung.  
Vervielfältigungen für eigene, nicht gewerbliche Zwecke zugelassen. Vervielfältigungen für andere Zwecke, Veröffentlichungen oder deren Weitergabe an Dritte nur mit Genehmigung.

**Beplantungsnachweis gemäß B-Plan:**

**Grundstücksgrößen:**

Gesamt: 22275 m<sup>2</sup>  
 SADAF: 8884 m<sup>2</sup>  
 ADAC: 13391 m<sup>2</sup>

**Notwendige Fläche:**

SADAF: 1776,8 m<sup>2</sup>  
 erforderlich nachgewiesen

ADAC: 2678,2 m<sup>2</sup>  
 erforderlich nachgewiesen

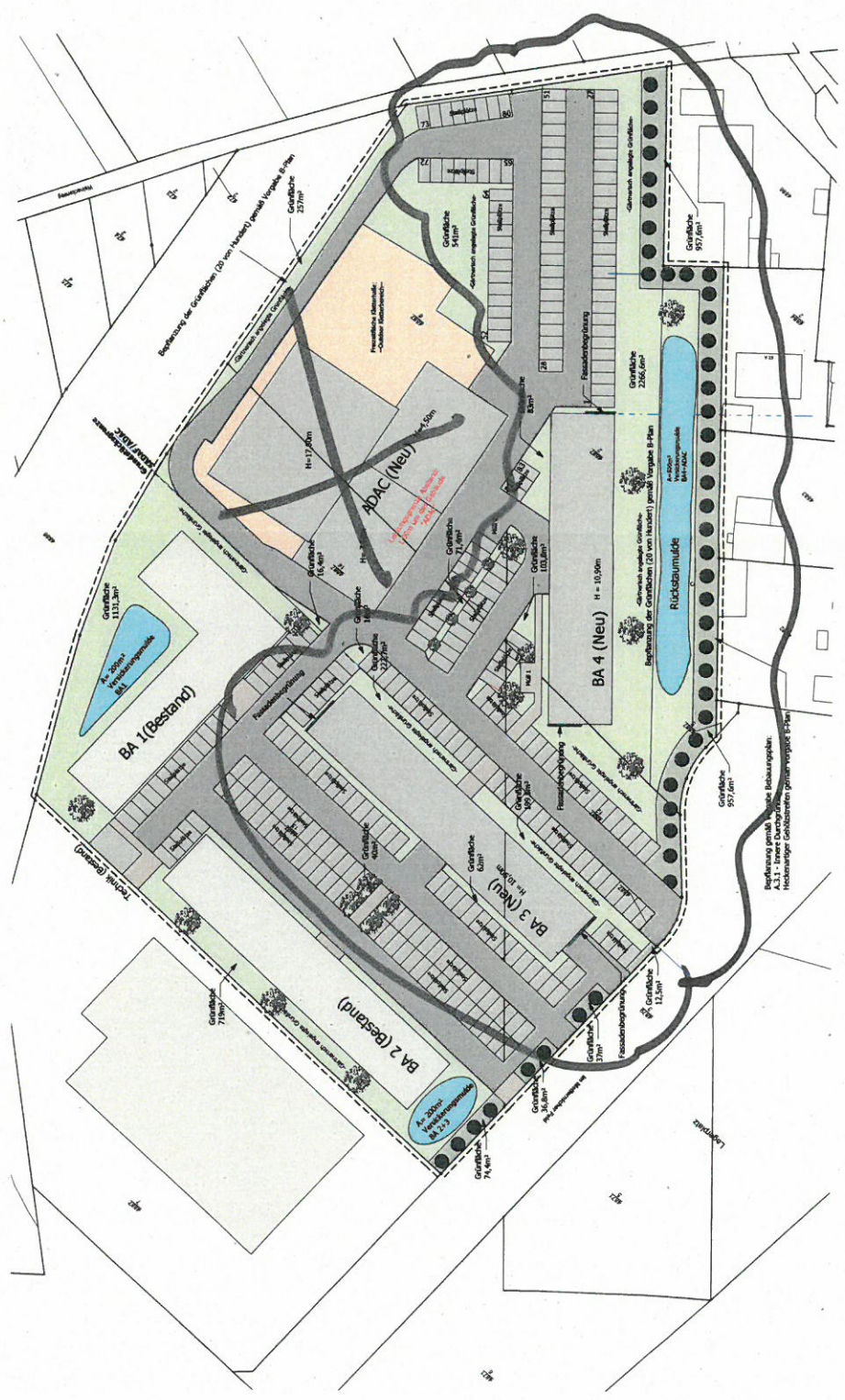
SADAF		ADAC	
Einzelfläche		Einzelfläche	
719 m <sup>2</sup>	16 m <sup>2</sup>		
74,8 m <sup>2</sup>	16,4 m <sup>2</sup>		
39,8 m <sup>2</sup>	27 m <sup>2</sup>		
41 m <sup>2</sup>	41 m <sup>2</sup>		
12,5 m <sup>2</sup>	9 m <sup>2</sup>		
71,4 m <sup>2</sup>	71,4 m <sup>2</sup>		
189,5 m <sup>2</sup>	103,8 m <sup>2</sup>		
232,7 m <sup>2</sup>	2266,6 m <sup>2</sup>		
16 m <sup>2</sup>	16 m <sup>2</sup>		
62 m <sup>2</sup>	62 m <sup>2</sup>		
40 m <sup>2</sup>	40 m <sup>2</sup>		
1131,3 m <sup>2</sup>	957,6 m <sup>2</sup>		

Summe 2551,2 m<sup>2</sup> SADAF 4312,8 m<sup>2</sup> ADAC

**Grünflächen**

**Legende:**

- Bestand
- Neubau
- Freizeitanlage Kletterhalle
- Pflasterfläche
- Asphalt
- Sondergrünfläche
- Grünfläche
- Versickerungsmulde
- Grundstücksgrenze

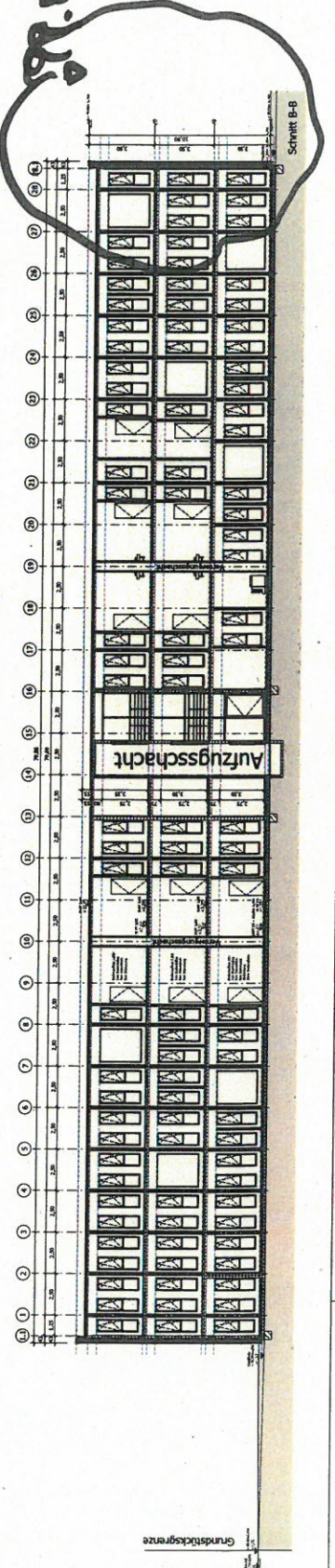
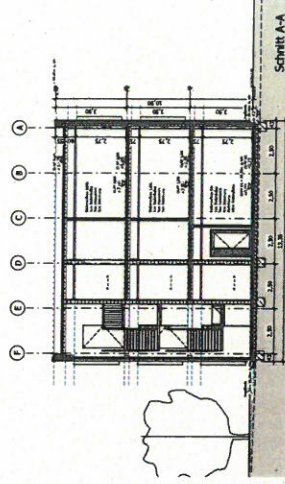
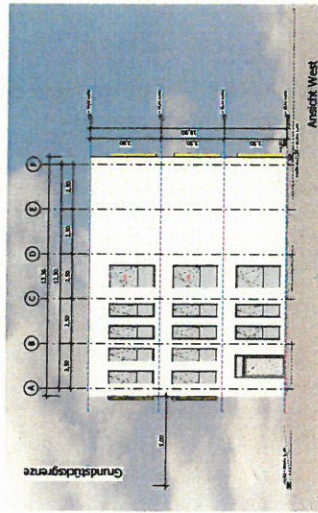
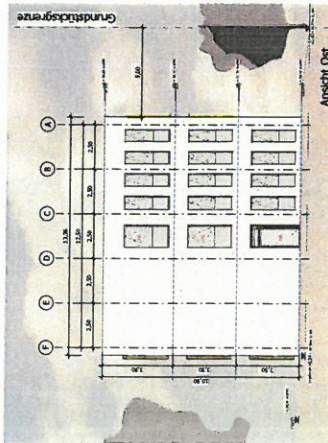
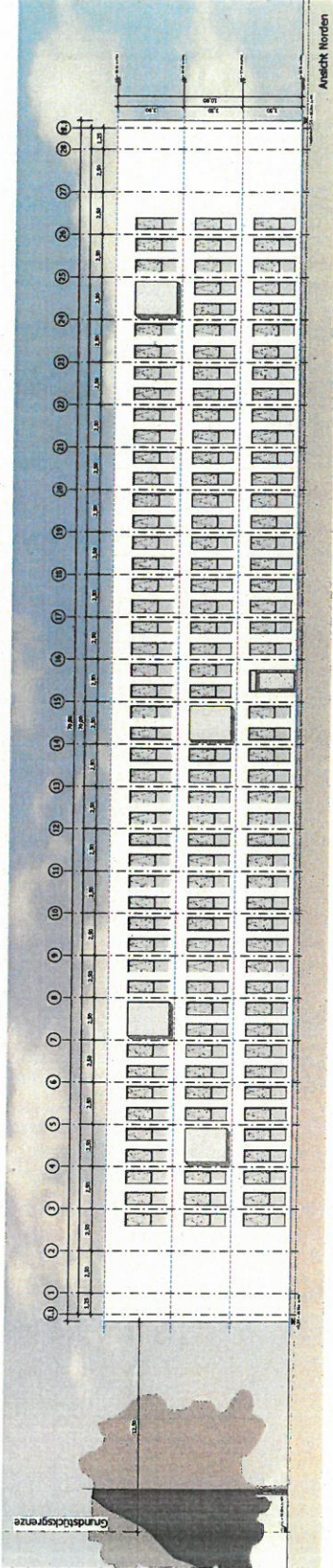
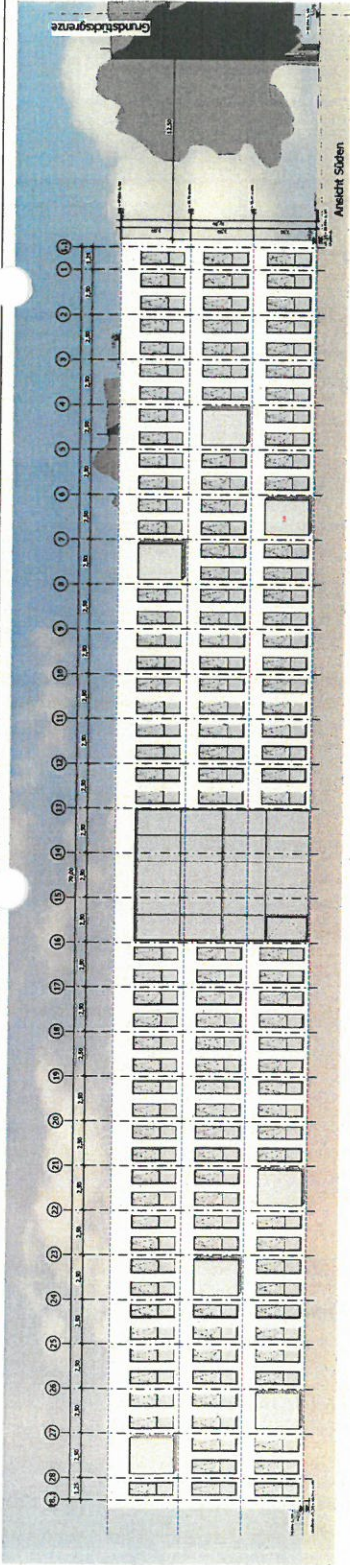


**BAUANTRAG**  
 47-040 OK FFB EG = 488,90m<sup>2</sup> G+1H  
 Projekt: Center of Motion  
 Bauabschnitt: 4  
 Außenanlagenplan  
 K01047  
 Datum: 23.08.2017  
 Maßstab: 1:500  
 Projekt: 00.102.0

# Bauabschnitt 3

Lochprobe

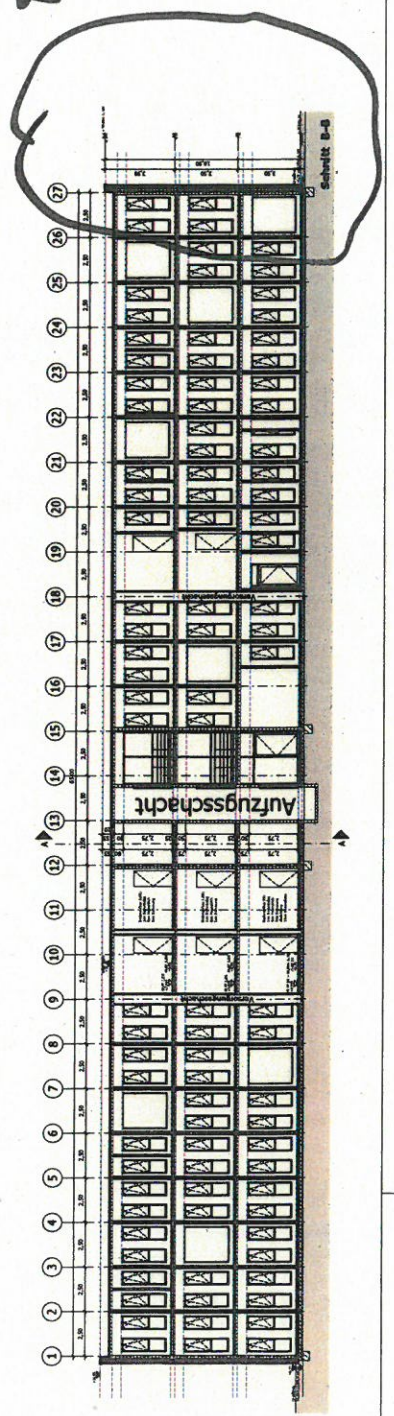
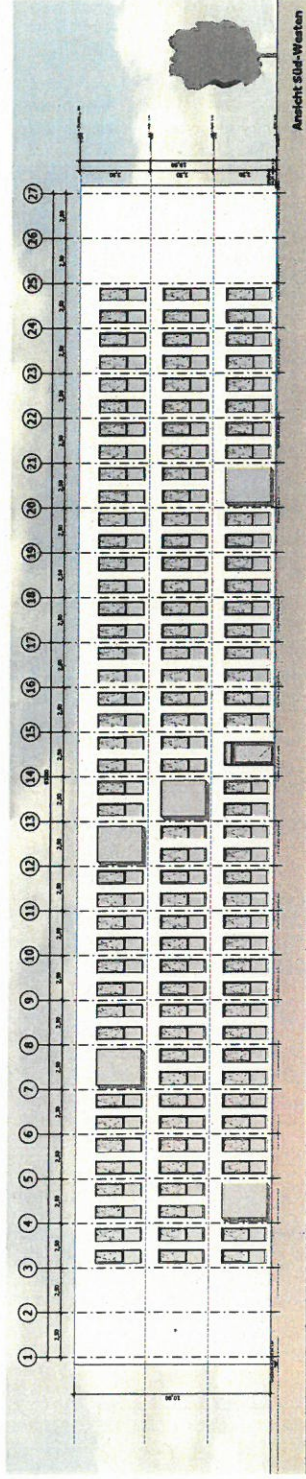
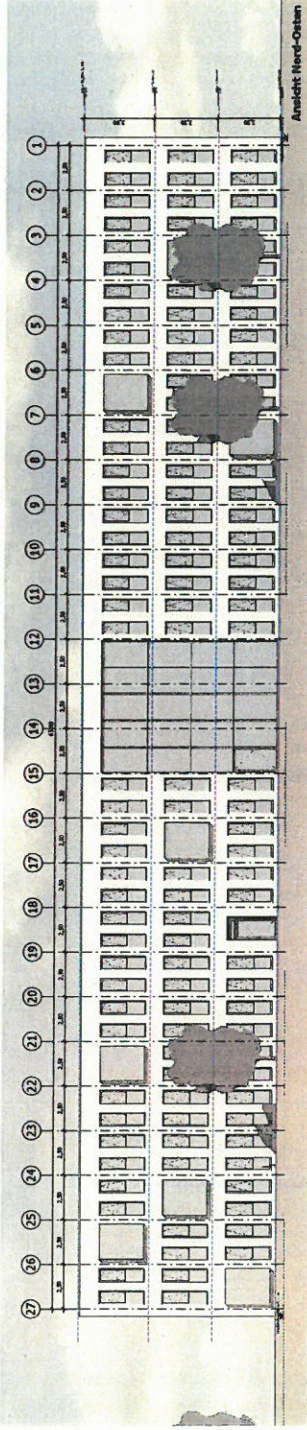
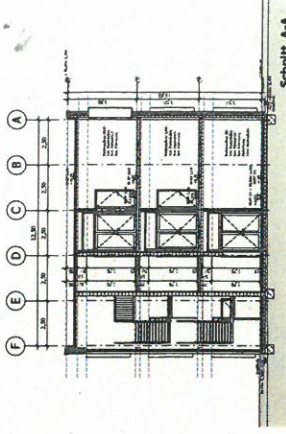
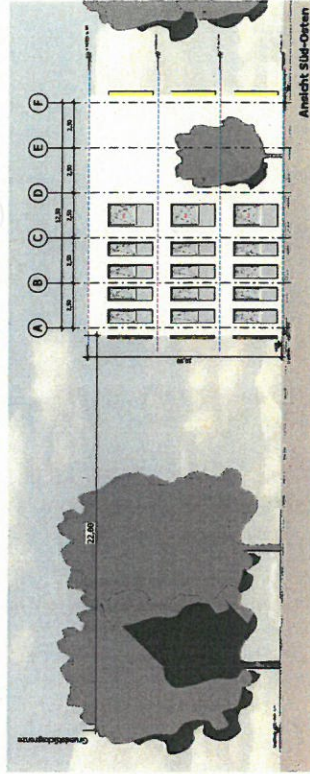
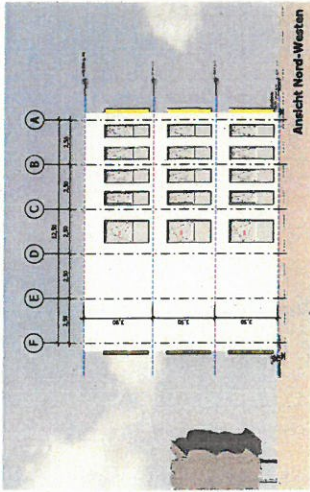
99.80 m ü. NN



Bezeichnung	Übersichtsplan
Entwurfszustand	Übersichtsplan
Plan	1
Projekt	Planung
Standort	99.80 m ü. NN
Entwurf	100.00 m ü. NN
Grundstück	100.00 m ü. NN
Grundstück	100.00 m ü. NN

Titel	Bauabschnitt 3
Architekt	Architekt
Ansicht	Anblick Süd
Maßstab	1:50
Blatt	03
Blattzahl	3
Blattgröße	1000x1000
Blattformat	D

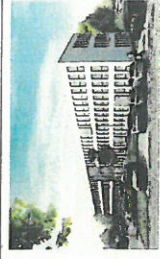
BAUANTRAG	
Baubestand: Bauschaltplan	
Antragsteller: ...	
Antrag: ...	
Antragsteller: ...	
Antrag: ...	



77.80m  
 2. ü. NN  
 'Lachferode'

Bauabschnitt 4

Baubewilligung  
 Bauabschnitt 4  
 Schichten + Bauelemente  
 Bauantrag  
 Bauabschnitt 3-4  
 Schichten + Bauelemente  
 Bauantrag



Die Konstruktion ist Eigentum der...  
 Alle Rechte vorbehalten...  
 Nachdruck ist ohne schriftliche Genehmigung...  
 Die Konstruktion ist Eigentum der...  
 Alle Rechte vorbehalten...  
 Nachdruck ist ohne schriftliche Genehmigung...