

Auszug aus den Geobasisinformationen

Liegenschaftskarte



Rheinland-Pfalz

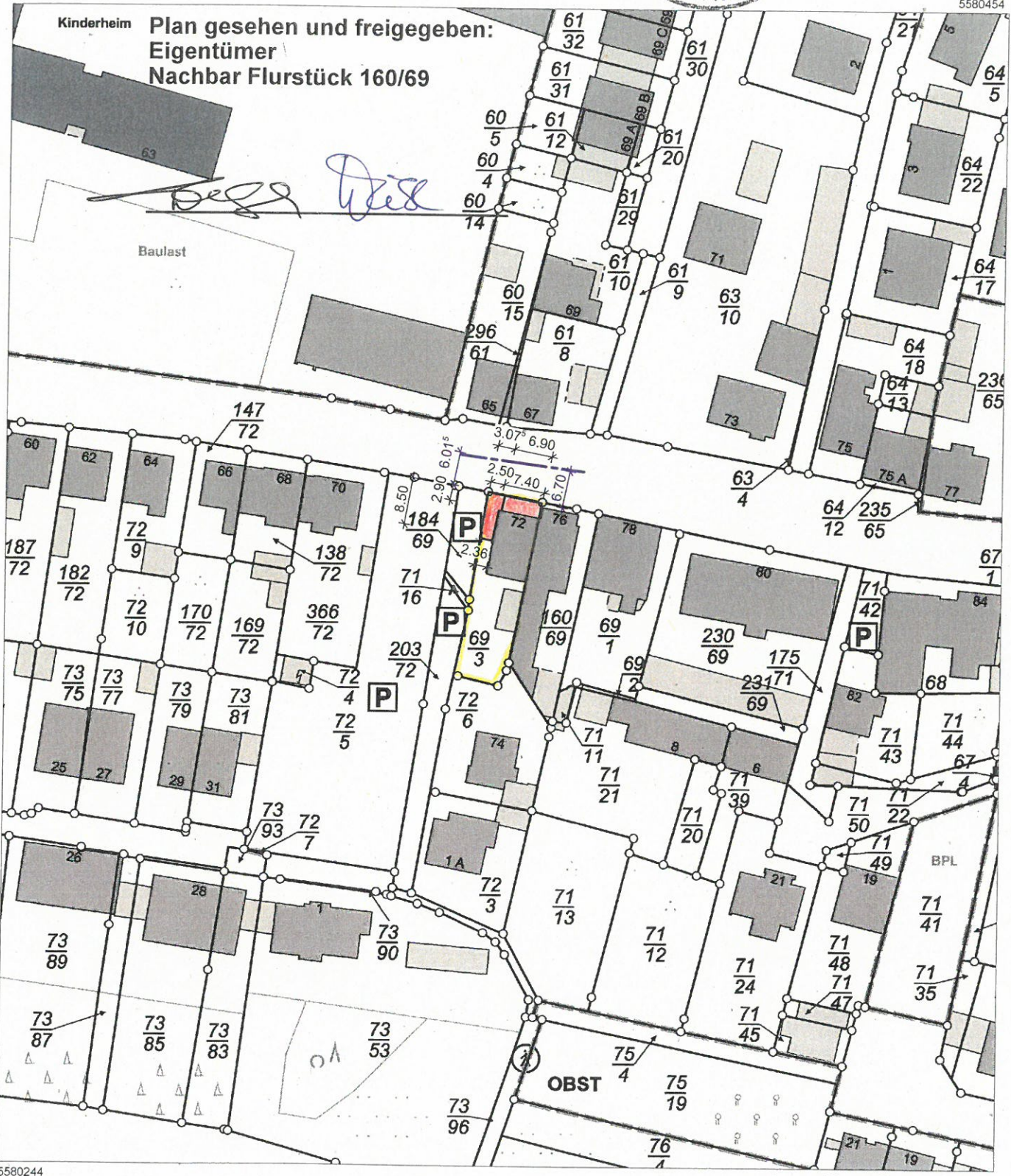
VERMESSUNGS- UND
KATASTERAMT
OSTEIFEL-HUNSRÜCK

Hergestellt am 26.05.2017 | Aufgestellt am 07.08.2017

Flurstück: 69/3
Flur: 1
Gemarkung: Arenberg

Gemeinde: Koblenz
Landkreis: Stadt Koblenz

Am Wasserturm 5a
56727 Mayen



Kinderheim Plan gesehen und freigegeben:
Eigentümer
Nachbar Flurstück 160/69

Handwritten signature

Baulast

Dimensions: 2.90, 6.01s, 3.07s, 6.90, 2.50, 7.40, 16.70

184

69

71

16

203

72

4

72

5

73

93

72

7

73

90

73

96

73

53

73

87

73

85

73

83

73

89

73

79

73

81

73

77

73

75

182

72

187

72

60

72

62

64

66

68

70

138

72

170

72

169

72

366

72

203

72

72

6

72

3

69

72

78

78

160

69

69

1

69

2

69

8

71

11

71

21

71

12

71

13

71

20

71

39

71

6

71

21

71

24

71

47

71

45

71

71

48

71

19

71

35

71

41

71

43

71

44

71

67

71

4

71

22

71

50

71

19

71

49

71

71

71

71

71

71

71

71

71

71

71

71

71

71

71

71

71

71

71

71

71

71

71

71

71

71

71

71

71

71

71

71

71

71

71

71

71

71

71

71

71

71

71

71

71

71

71

71

71

71

71

71

71

71

71

71

71

71

71

71

71

71

71

71

71

71

71

71

71

71

71

71

71

71

71

71

71

71

71

71

71

71

71

71

71

71

71

71

71

71

71

71

71

71

71

71

71

71

71

71

71

71

71

71

71

71

71

71

71

71

71

71

71

71

71

71

71

71

71

71

71

71

71

71

71

71

71

71

71

71

71

71

71

71

71

71

71

71

71

71

71

71

71

71

71

71

71

71

71

71

71

71

71

71

71

71

71

71

71

71

71

71

71

71

71

71

71

71

71

71

71

71

71

71

71

71

71

71

71

71

71

71

71

71

71

71

71

71

71

71

71

7

Stadtverwaltung Koblenz
-- nur für den internen Gebrauch --

K6303m2

NRA14A1142

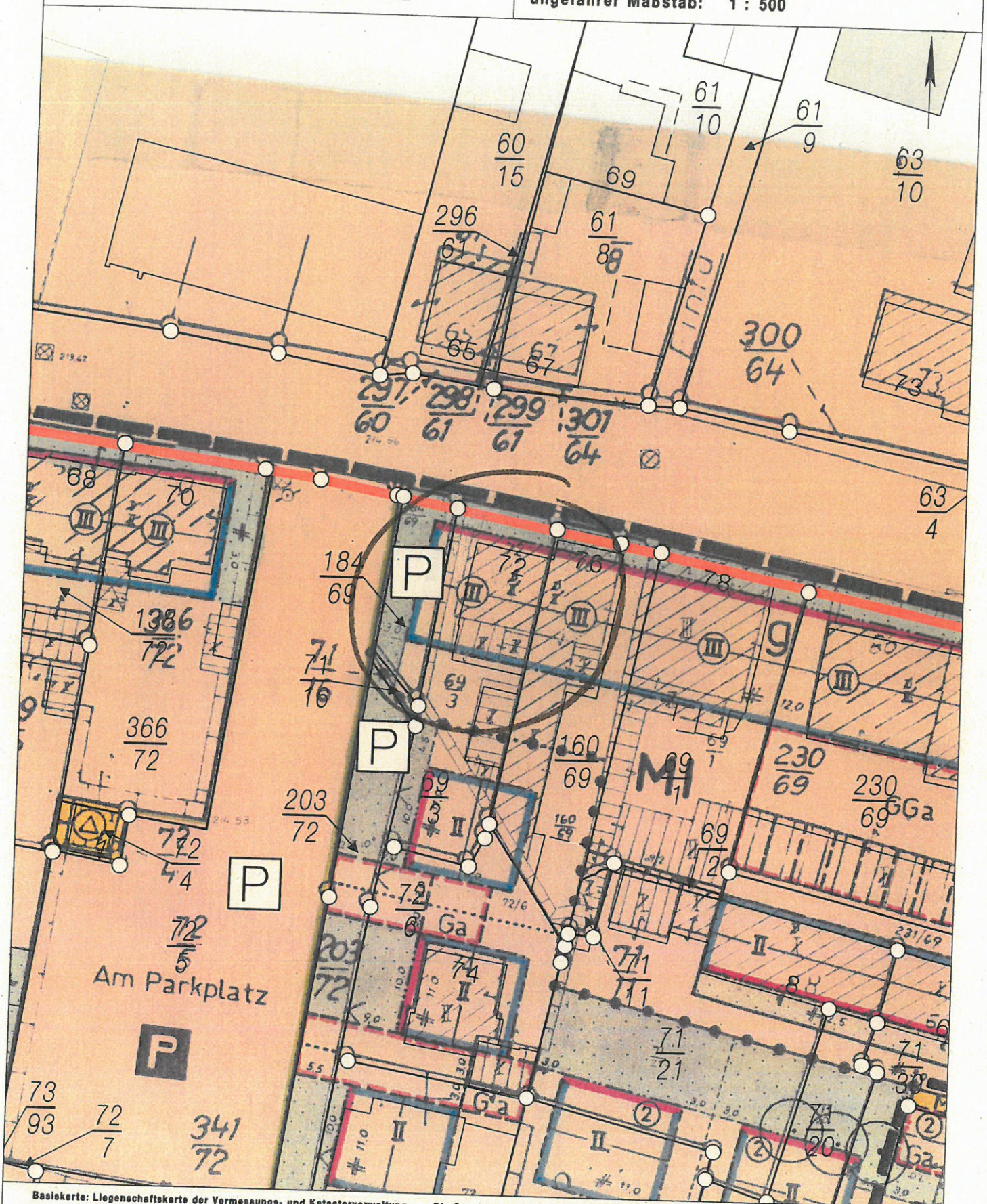
Gemarkung: Arenberg

Flur : 1

Flurstück : 69/3

ungefähre Maßstab: 1 : 500

04.07.2017



Basiskarte: Liegenschaftskarte der Vermessungs- und Katasterverwaltung. - Die Geschossangaben entsprechen nicht der Definition Vollgeschoss nach Landesbauordnung. Vervielfältigungen für eigene, nicht gewerbliche Zwecke zugelassen. Vervielfältigungen für andere Zwecke, Veröffentlichungen oder deren Weitergabe an Dritte nur mit Genehmigung.

Plan gesehen und freineben:
Eigentümer
Nachbar Flurstück 160/69

Handwritten signature

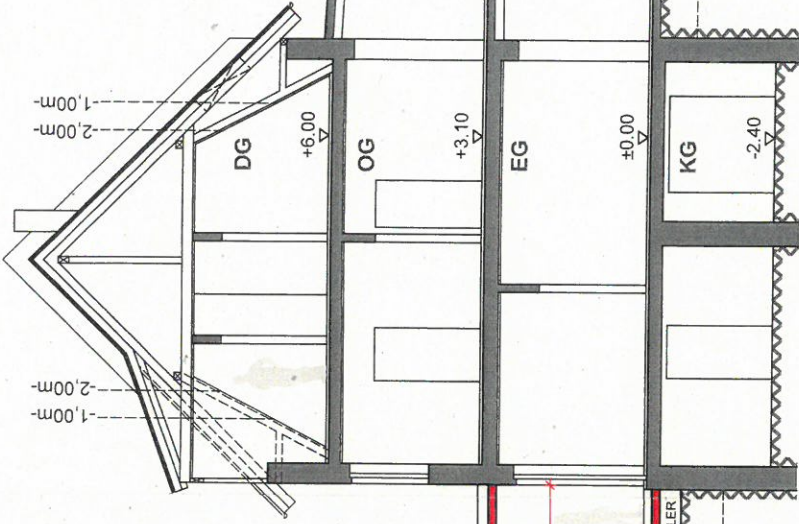
1.21^s 52 2.44^s 2.44^s 52 1.21^s

+11.60^s
+9.82^s
+8.95
+7.42^s

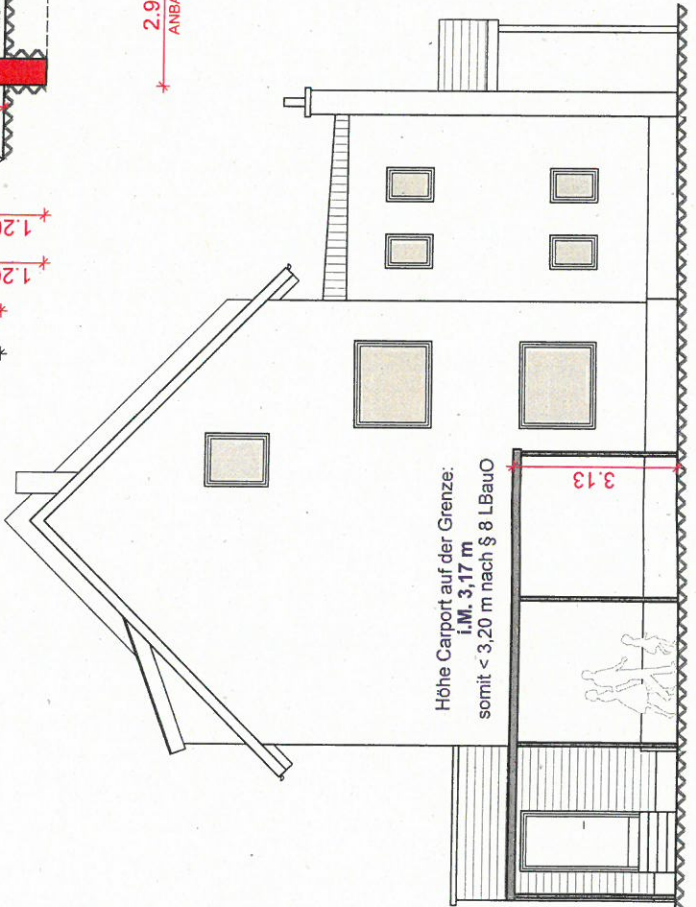
12.30^s

4.25
1.20¹⁵ 3.07
1.20¹⁵ 2.77
1.20¹⁵ 1.54
1.20¹⁵ 0.63
0.70
1.20
1.90
1.15

+3.55
+0.00
KRIECHKELLER
-0.70
2.60
30
1.15



schnitt 1-1 neu



Höhe Carport auf der Grenze:
l.M. 3,17 m
somit < 3,20 m nach § 8 LBauO

seitenansicht neu

Anschluss Entwässerung an Bestand!

Bauvorhaben:
Erweiterung eines Wohnhauses
Pflarrer-Kraus-Straße 72
Koblenz-Arenberg

Bauherr

Plannummer: **4003** | Index: 2
Planinhalt: Schnitt 1-1 + Seitenansicht
Datum: 13.09.2017
Maßstab: 1:100

Planverfasser:
merzbach architectural grafix
Büro für Architektur + Design
Björn Merzbach, Dipl.-Ing. (FH) + Architekt
Hunselweg 28a
56337 Eifelborn
Telefon: 02620-9547806



Unterschrift Bauherr

Unterschrift Planverfasser