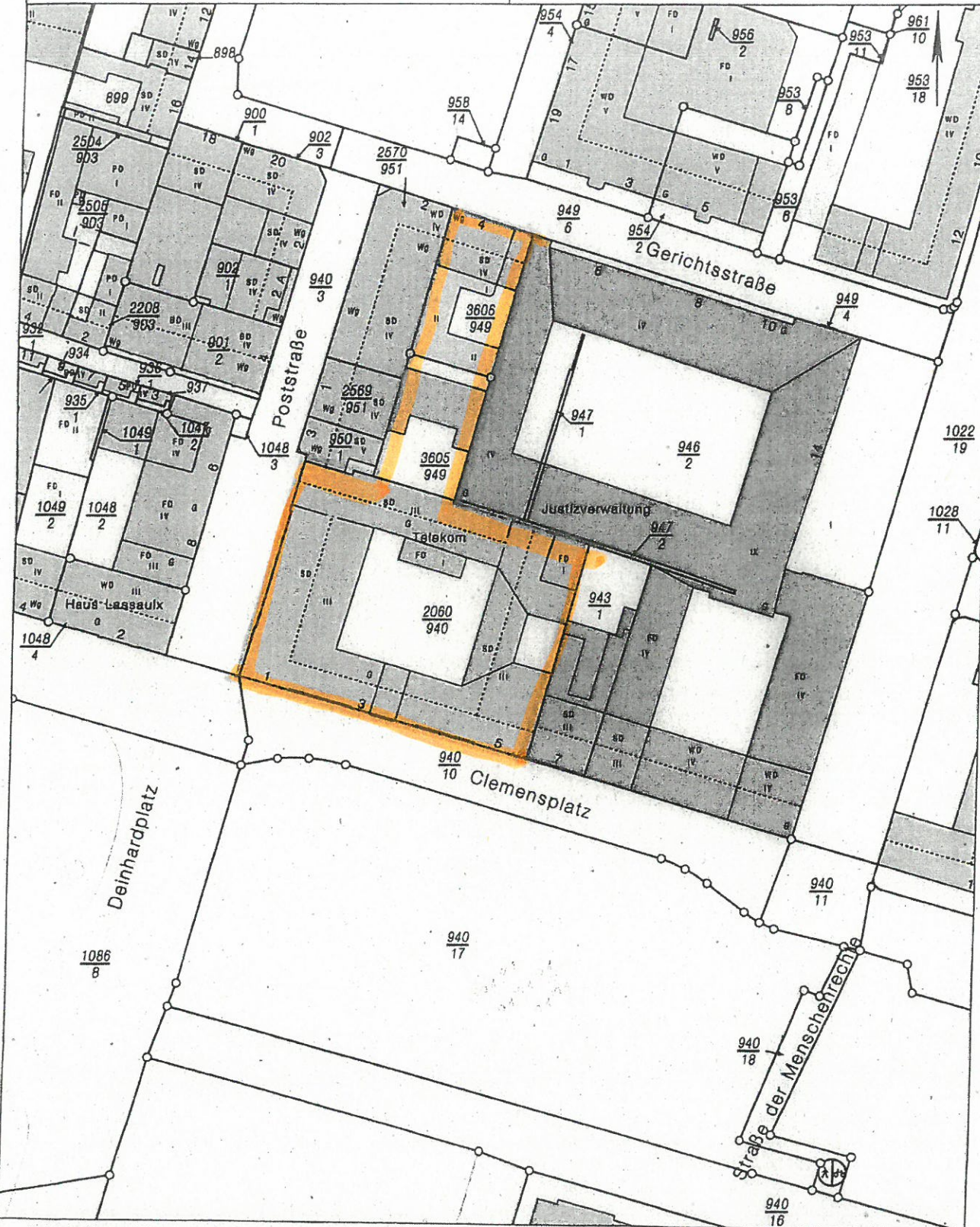


Stadtverwaltung Koblenz
Amt für Stadtvermessung
und Bodenmanagement

Gemarkung: Koblenz
Flur : 8
Flurstück : 2060/940
ungefähre Maßstab: 1 : 1000

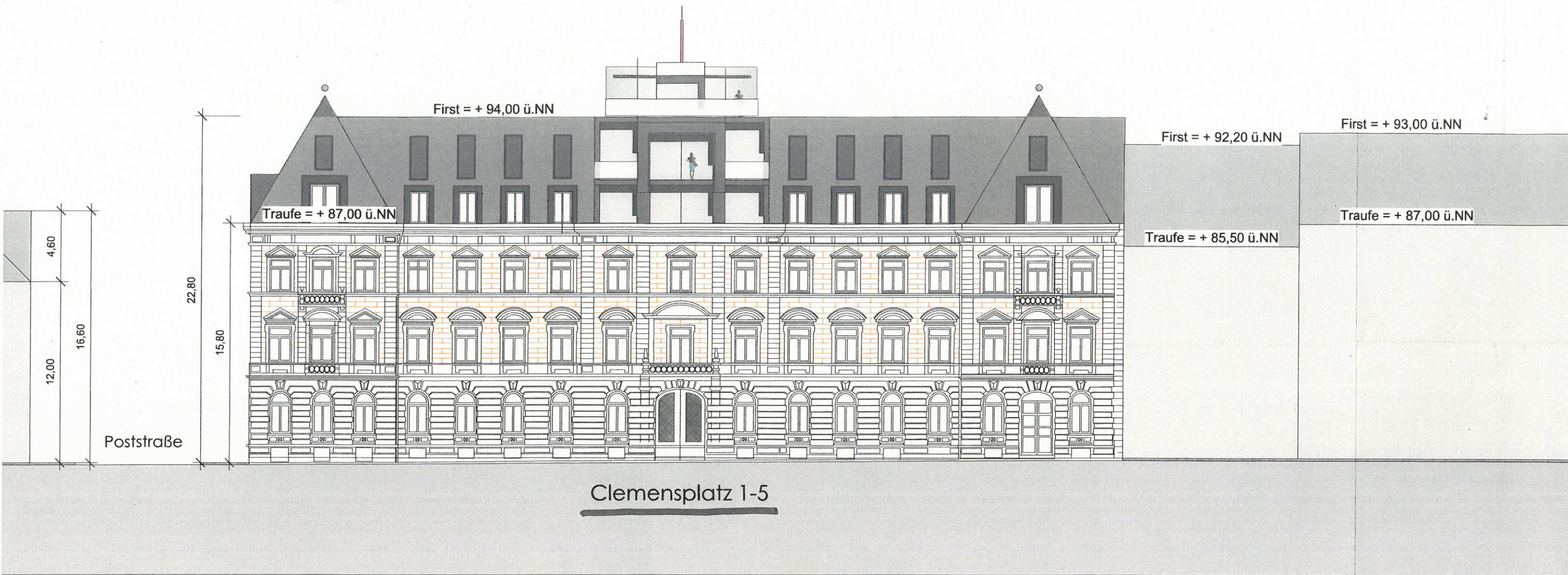
10.05.2017

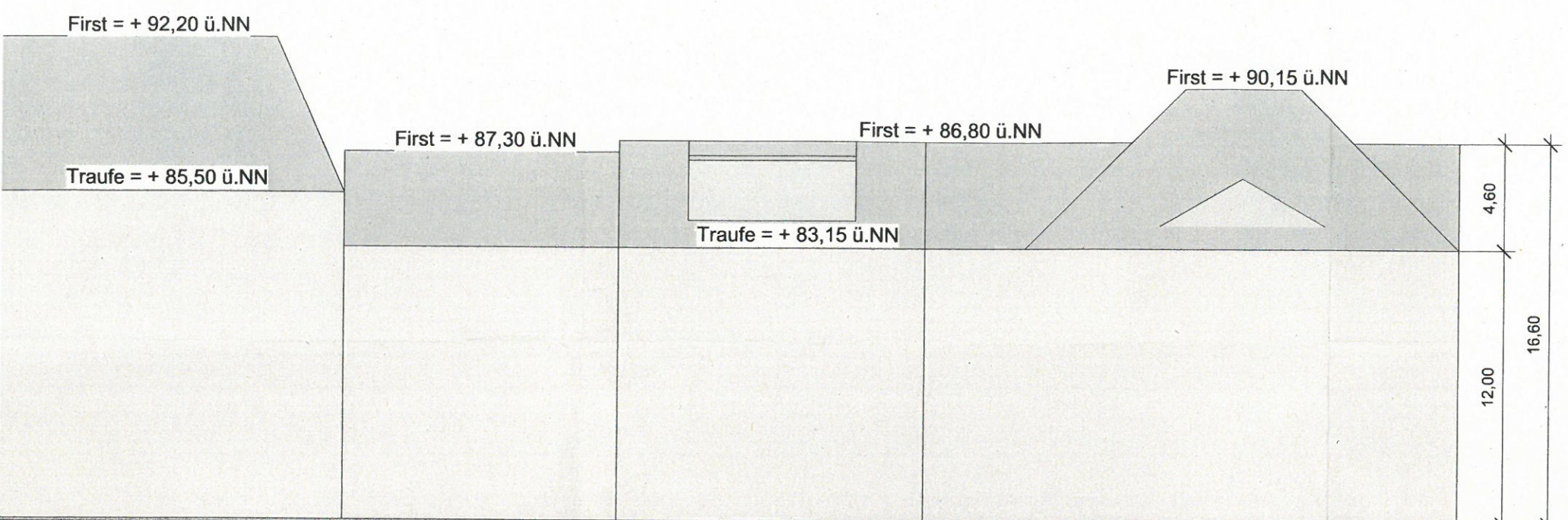


Basiskarte: Liegenschaftskarte der Vermessungs- und Katasterverwaltung. - Die Geschossangaben entsprechen nicht der Definition Vollgeschoss nach Landesbauordnung.
Vervielfältigungen für eigene, nicht gewerbliche Zwecke zugelassen. Vervielfältigungen für andere Zwecke, Veröffentlichungen oder deren Weitergabe an Dritte nur mit Genehmigung.



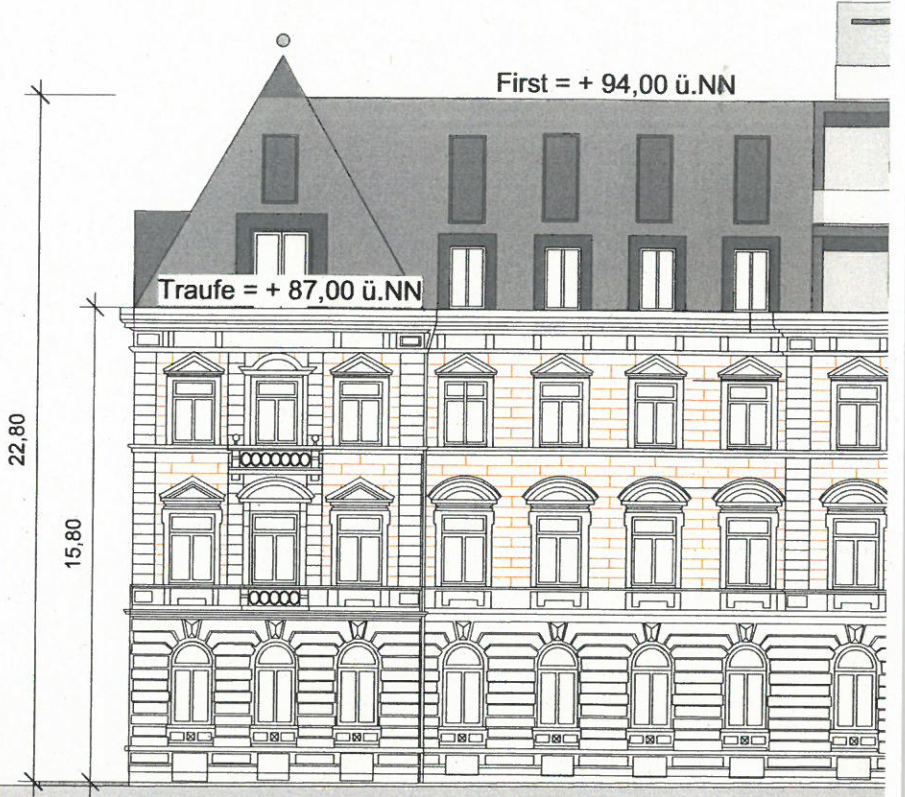






Clemensstraße

Poststraße



Cler

Schnitt

Genichts-
straße

Abstandsfläche

