

32398626

5576804

Maßstab 1 : 1 000 0 10 20 30 Meter

Vervielfältigungen für eigene Zwecke sind zugelassen. Eine unmittelbare oder mittelbare Vermarktung, Umwandlung oder Veröffentlichung der Geobasisinformationen bedarf der Zustimmung der zuständigen Vermessungs- und Katasterbehörde (§12 Landesgesetz über das amtliche Vermessungswesen).
Hergestellt durch das Vermessungs- und Katasteramt Westerwald-Taunus.

Stadtverwaltung Koblenz

-- nur für den internen Gebrauch --

k617009

NRA14A1122

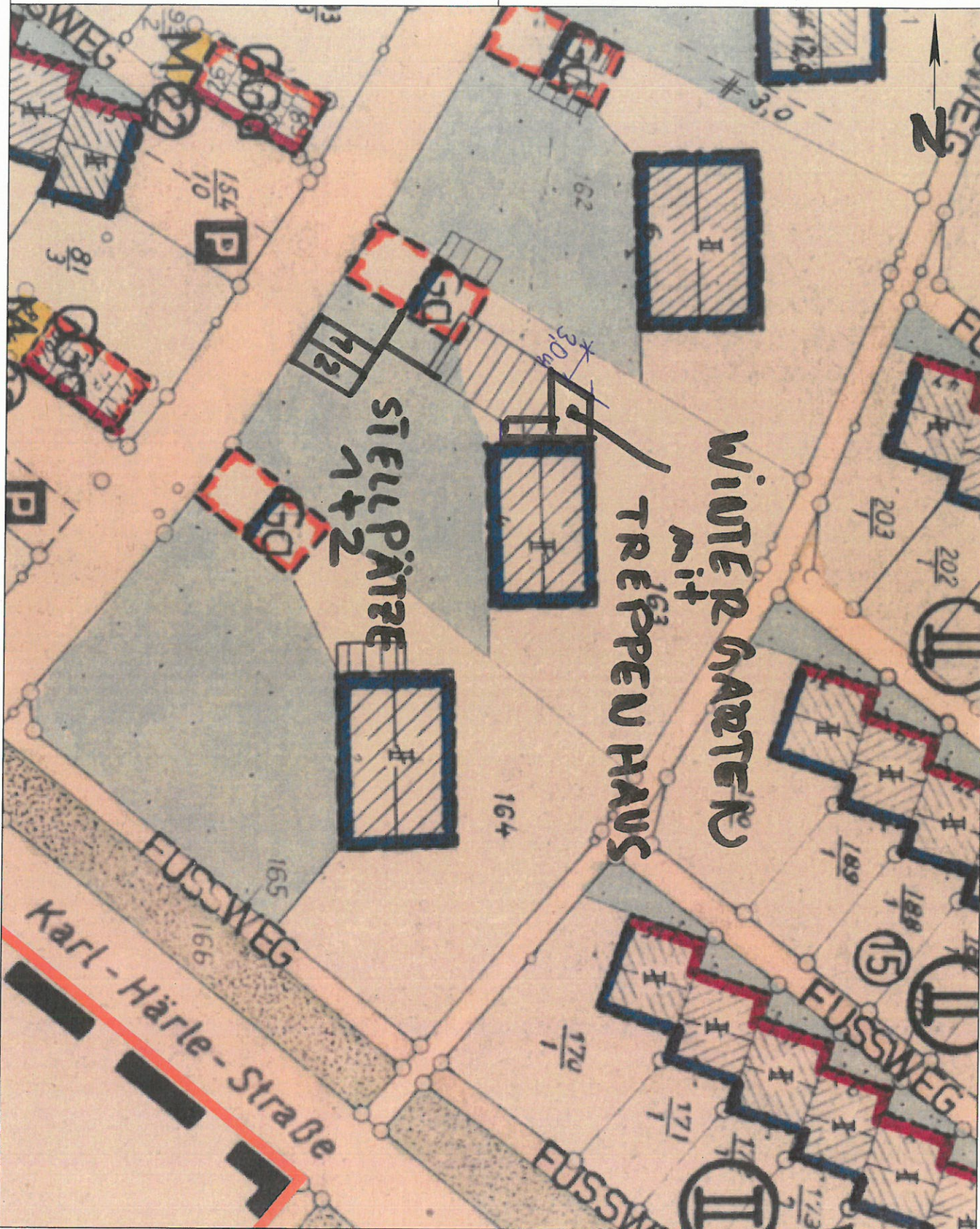
Gemarkung:

Flur :

Flurstück :

ungefähre Maßstab: 1 : 500

05.03.2018



Basiskarte: Liegenschaftskarte der Vermessungs- und Katasterverwaltung. - Die Geschossangaben entsprechen nicht der Definition Vollgeschoss nach Landesbauordnung. Vervielfältigungen für eigene, nicht gewerbliche Zwecke zugelassen. Vervielfältigungen für andere Zwecke, Veröffentlichungen oder deren Weitergabe an Dritte nur mit Genehmigung.

NORDEN

ABRISS GLASÜBERDACHUNG

WINTERGARTEN

SCHWIMMBAD
61.48 m²

GARAGE

3 X
PKW - GARAGE

GRENZE

CARPORT

TOR

GRENZE 167

GLAS

GLASBAUSTEINE

SCHWIMMBAD

2.50

2.23 13 6.69 15 4.29 1.51

ABST.
0.97 m²

WINDF. 2
3.07 m²

WC
2.03

BEHANDLUNG 1

PERSONAL

BEHANDLUNG 2

LOGGIA
5.02 m²

LABOR

WC

EMPFANG

WARTEZIMMER

BEHANDLUNG 3

EINGANG
PRAXIS

4.43

27

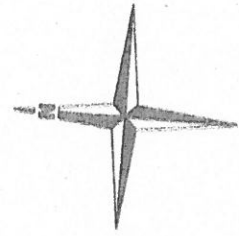
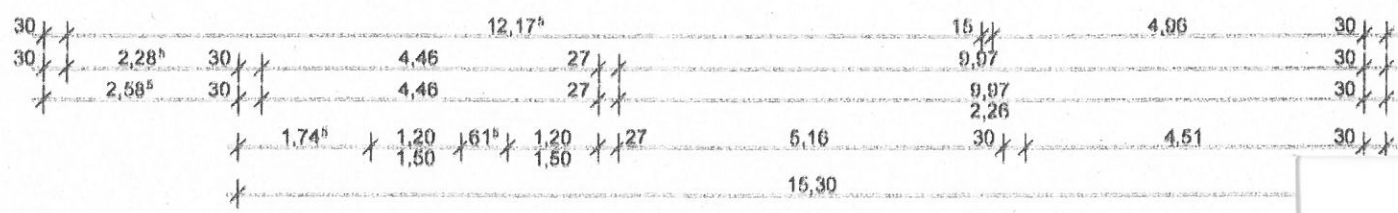
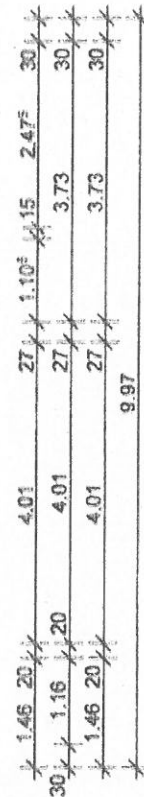
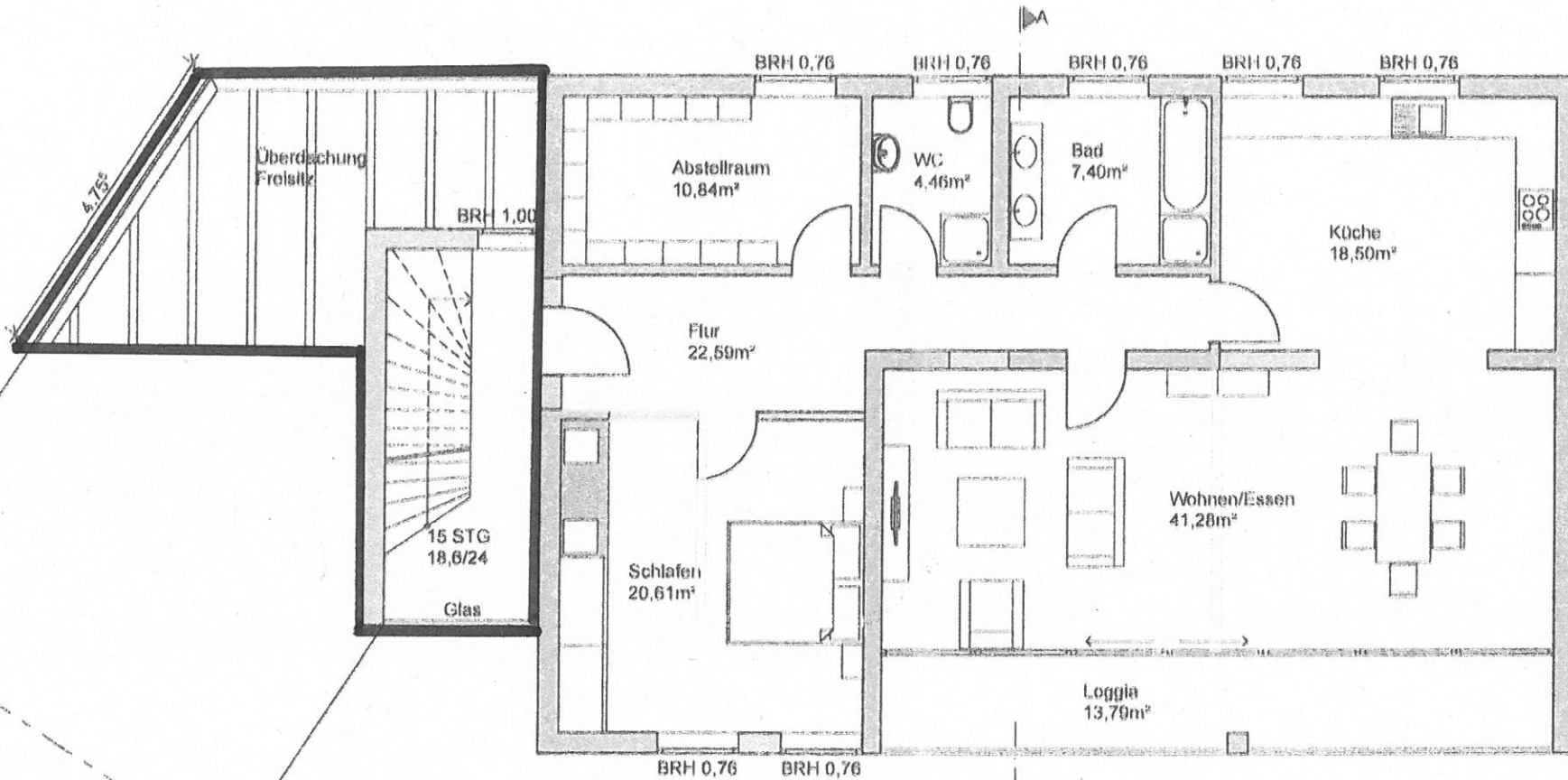
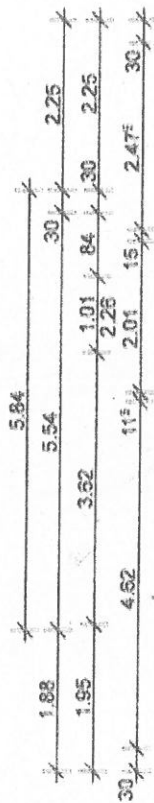
9.97

33

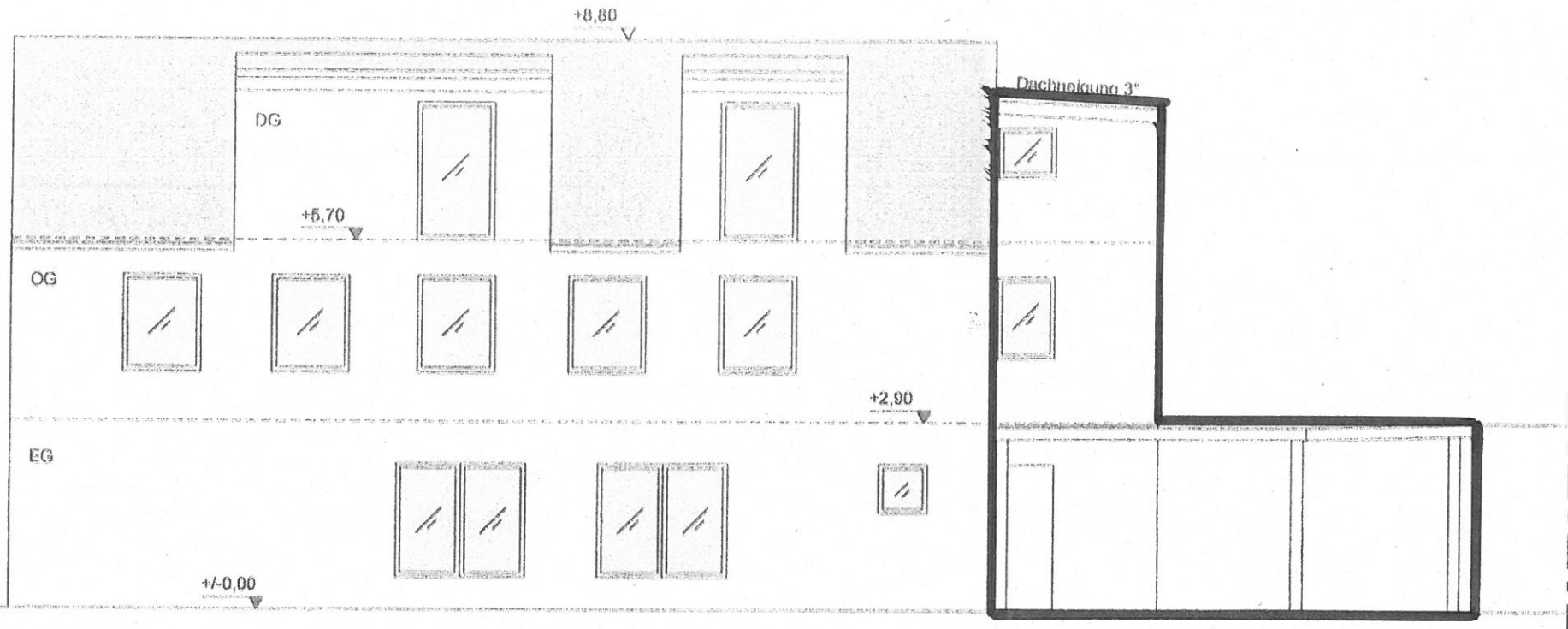
3.72

5.98

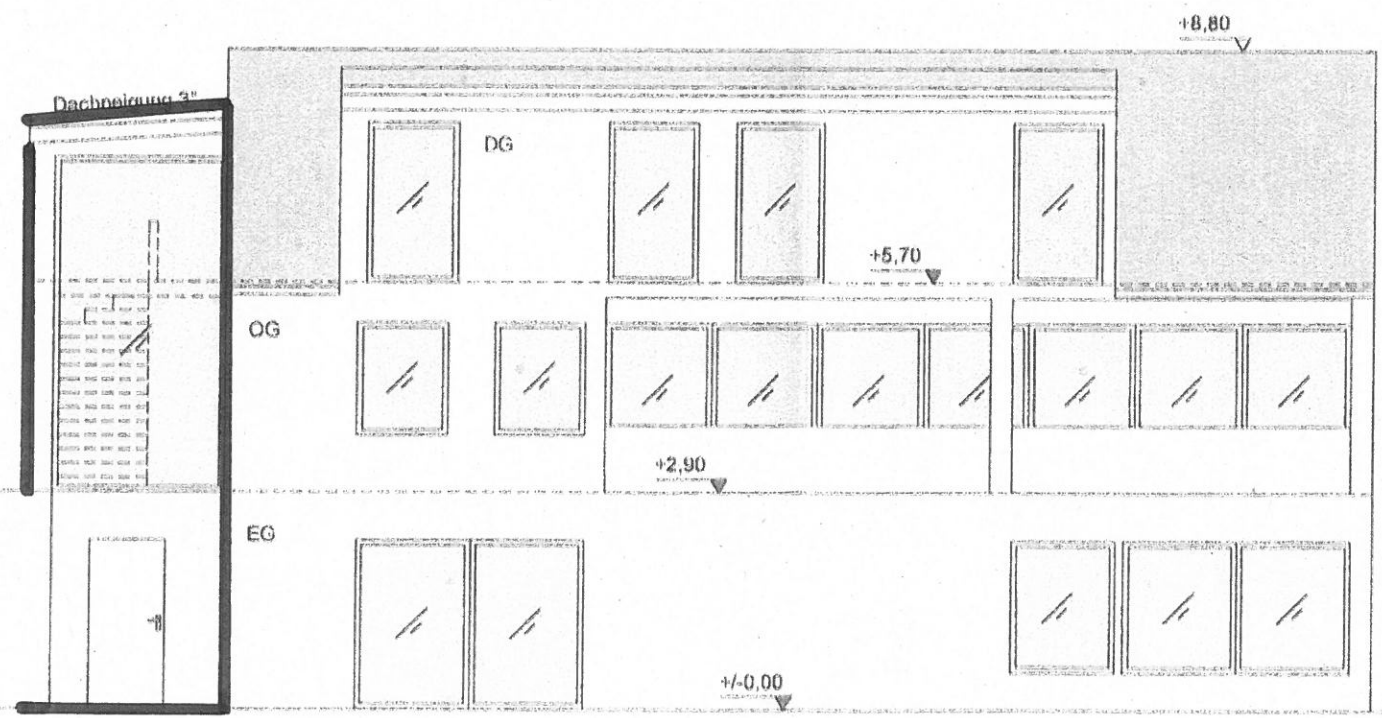
Angegebene Maße sind vor Ort zu überprüfen!
Alle Maße sind Rohbaumaße!



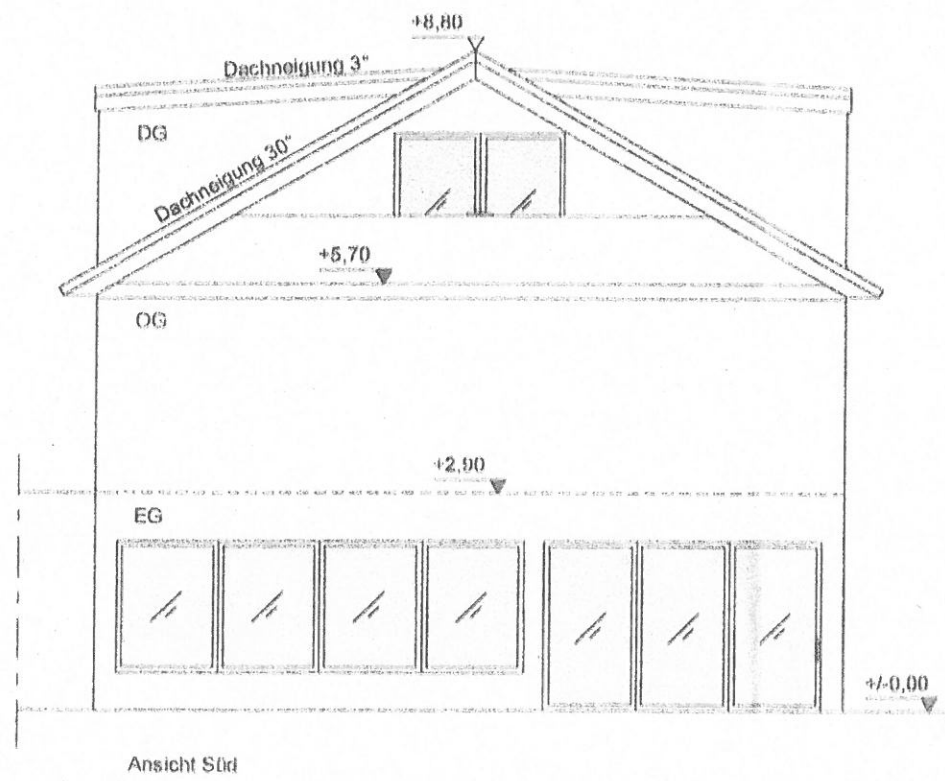
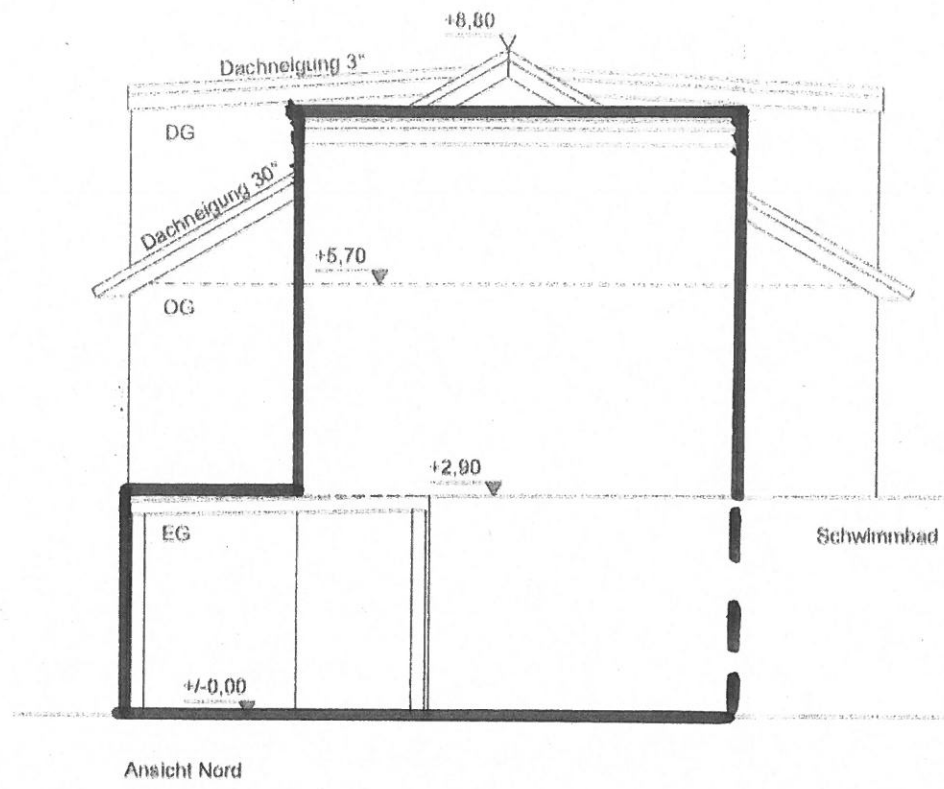
Legende
 Abris
 Neu-ROHTEXT



Ansicht Ost



Ansicht West



ADOUTEKT