

Auszug aus den Geobasisinformationen

Liegenschaftskarte

Akten



Rheinland-Pfalz

VERMESSUNGS- UND
KATASTERAMT
OSTEIFEL-HUNSRÜCK

Hergestellt am 31.08.2017

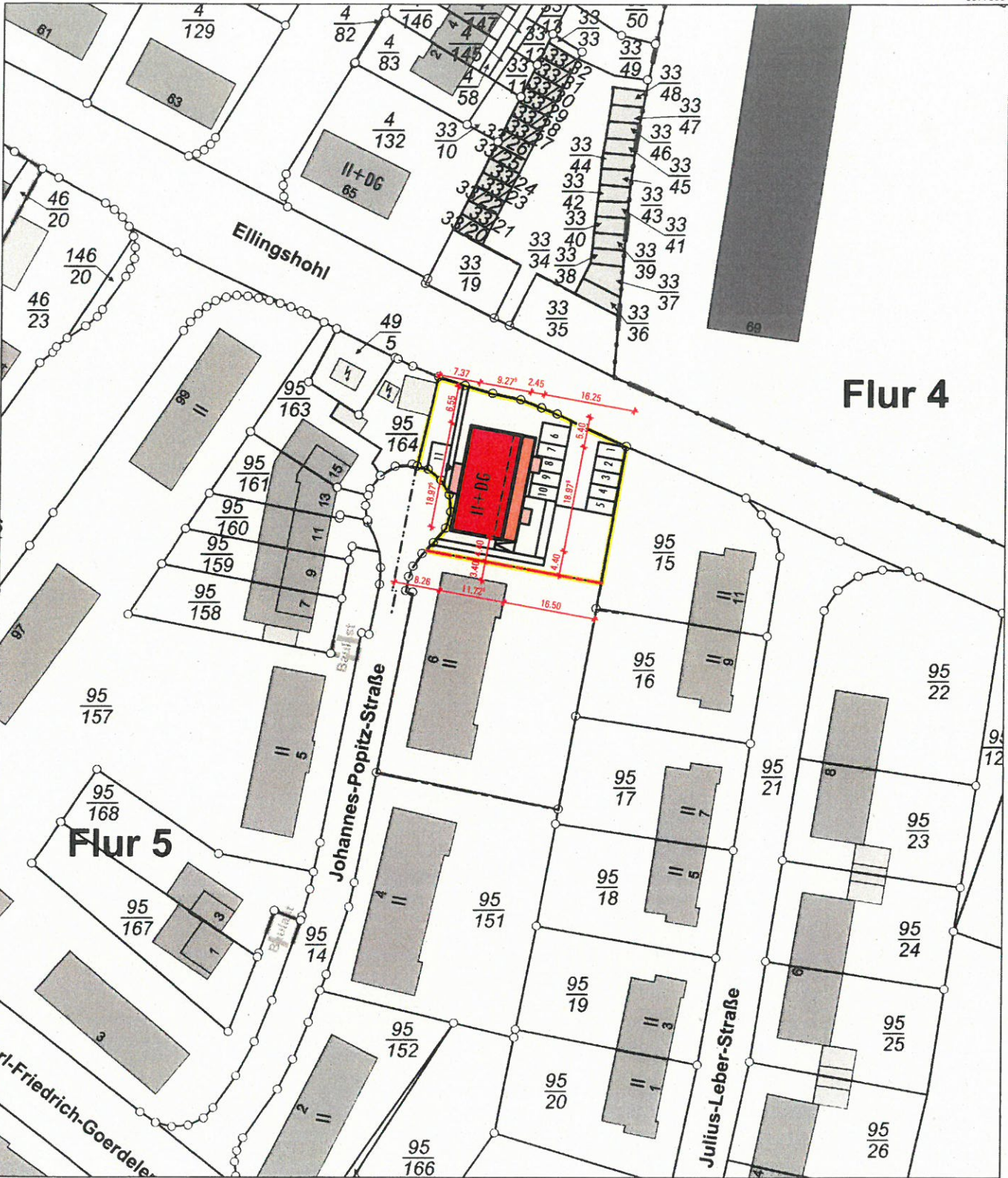
Flurstück: 95/148
Flur: 5
Gemarkung: Pfaffendorf

Gemeinde: Koblenz
Landkreis: Stadt Koblenz

Am Wasserturm 5a
56727 Mayen

5577568

32.401460



Flur 4

Flur 5

Maßstab 1 : 1 000



Vervielfältigungen für eigene Zwecke sind zugelassen. Eine unmittelbare oder mittelbare Vermarktung, Umwandlung oder Veröffentlichung der Geobasisinformationen bedarf der Zustimmung der zuständigen Vermessungs- und Katasterbehörde (§ 12 Landesgesetz über das amtliche Vermessungswesen).

Hergestellt durch das Landesamt für Vermessung und Geobasisinformation Rheinland-Pfalz.

32.401280

5577358

GRUNDSTÜCK GESAMT
2.200 m²



GRUNDSTÜCK GETEILT
938,86 m²



GRÜNLÄCHE
383,89 m²



PELLESTERFLÄCHE
GERÜHGE
44,77 m²



WASSERGRÜNDIGER DECKE
ZUFUHR
79,54 m²



BASENGITTERSTEINE
STELLPLATZ
151,16 m²



TERRASSENBELAG
GERÜHGEPLATTEN
47,49 m²



GEBÄUDE NEU INKL. LICHTSCHACHTE
230,01 m²



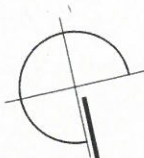
GERÄUDE BESTAND



BAUM BESTAND



BAUM NEU



BAUVERFAHREN

Neubau einer Wohnanlage
mit Stadteiltreff
Johannes-Popitz-Strasse 6a
56076 Koblenz

ARCHITECT

BAUHER

ARCHITEKT

BAUHER

ZEICHNUNGSINHALT

LP 4 | BAUANTRAGSPLANUNG
FREIFLÄCHENPLAN

PROJEKTLEITER

CF

BLATTGRÖßE

29,7 x 42 CM

STIFTUNGSDATUM

21.08.2017

SACHVERANTWORTLICH

VS

PROJEKT NR.

188-17-05

GEZEICHNET

VS

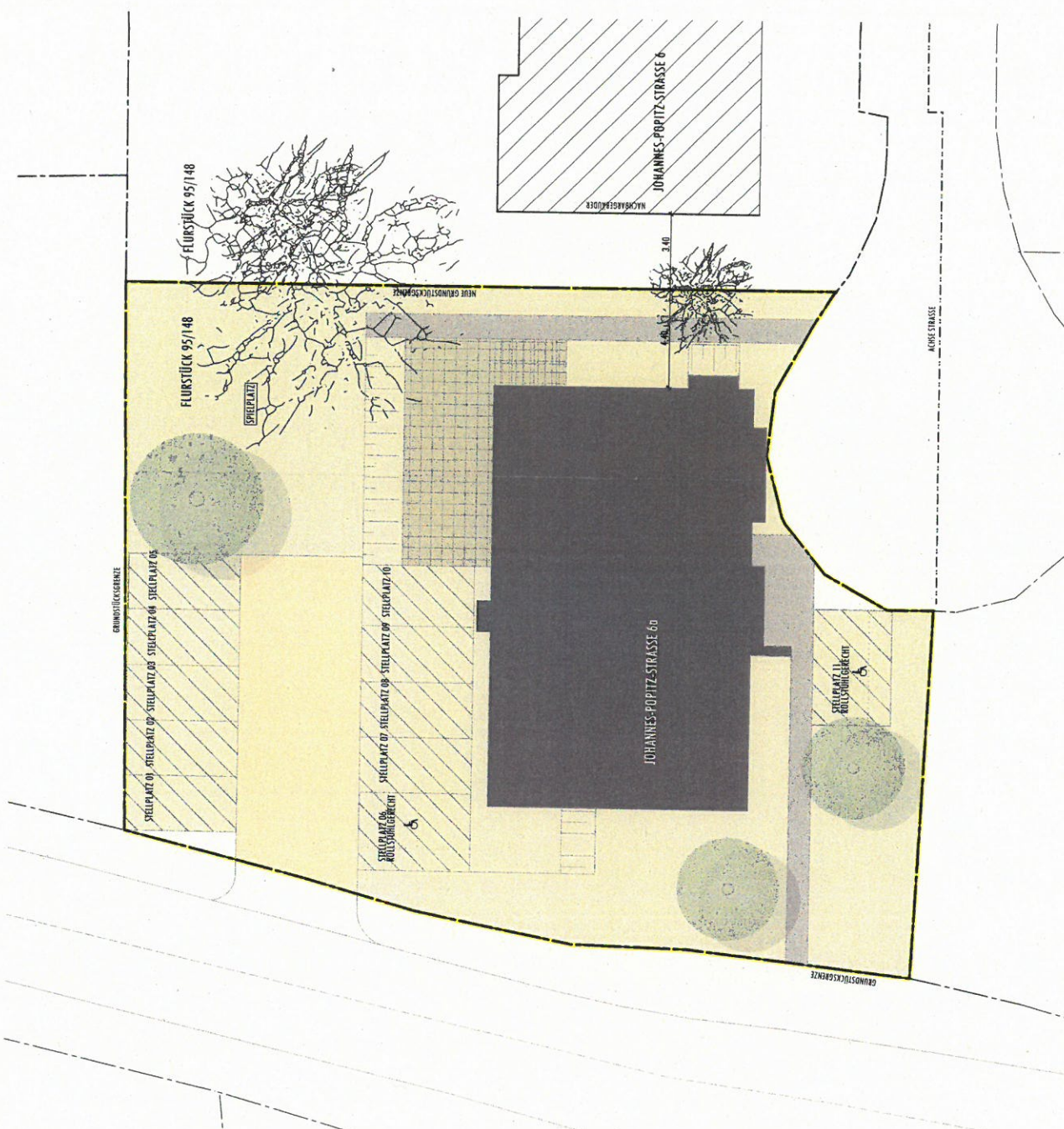
INDEX

VS

PLAN NR.

107

Die vorliegende Zeichnung ist Eigentum des Auftraggebers. Jede Vervielfältigung, Verbreitung oder Nutzung ohne schriftliche Genehmigung ist ausdrücklich untersagt.



GRUNDSTÜCKSGRENZE

STELLPLATZ 01 - STELLPLATZ 02 - STELLPLATZ 03 - STELLPLATZ 04

FLURSTÜCK 95/148

STELLPLATZ

FLURSTÜCK 95/148

STELLPLATZ 05 - STELLPLATZ 06 - STELLPLATZ 07 - STELLPLATZ 08

NEUE GRUNDSTÜCKSGRENZE

JOHANNES-POPITZ-STRASSE 6a

JOHANNES-POPITZ-STRASSE 6

STELLPLATZ 11

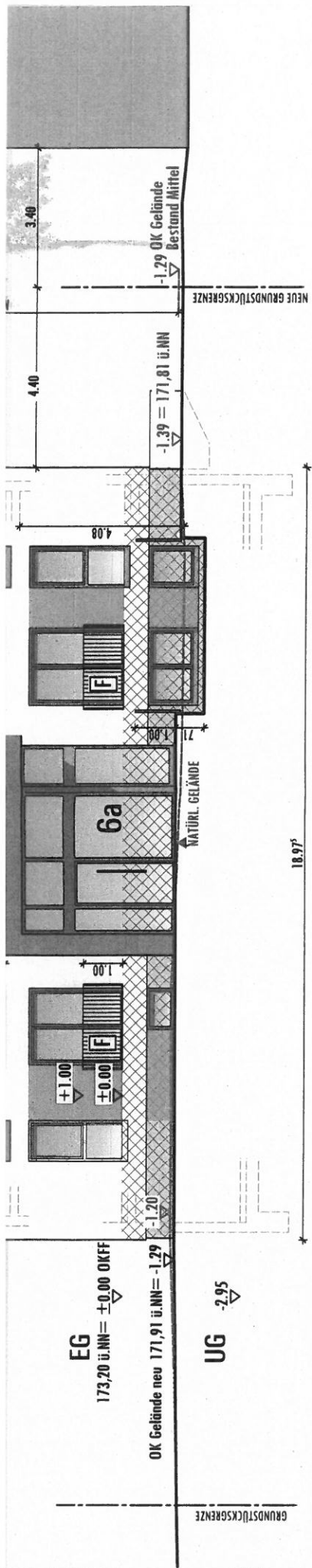
GRUNDSTÜCKSGRENZE

AKSENTSTRASSE

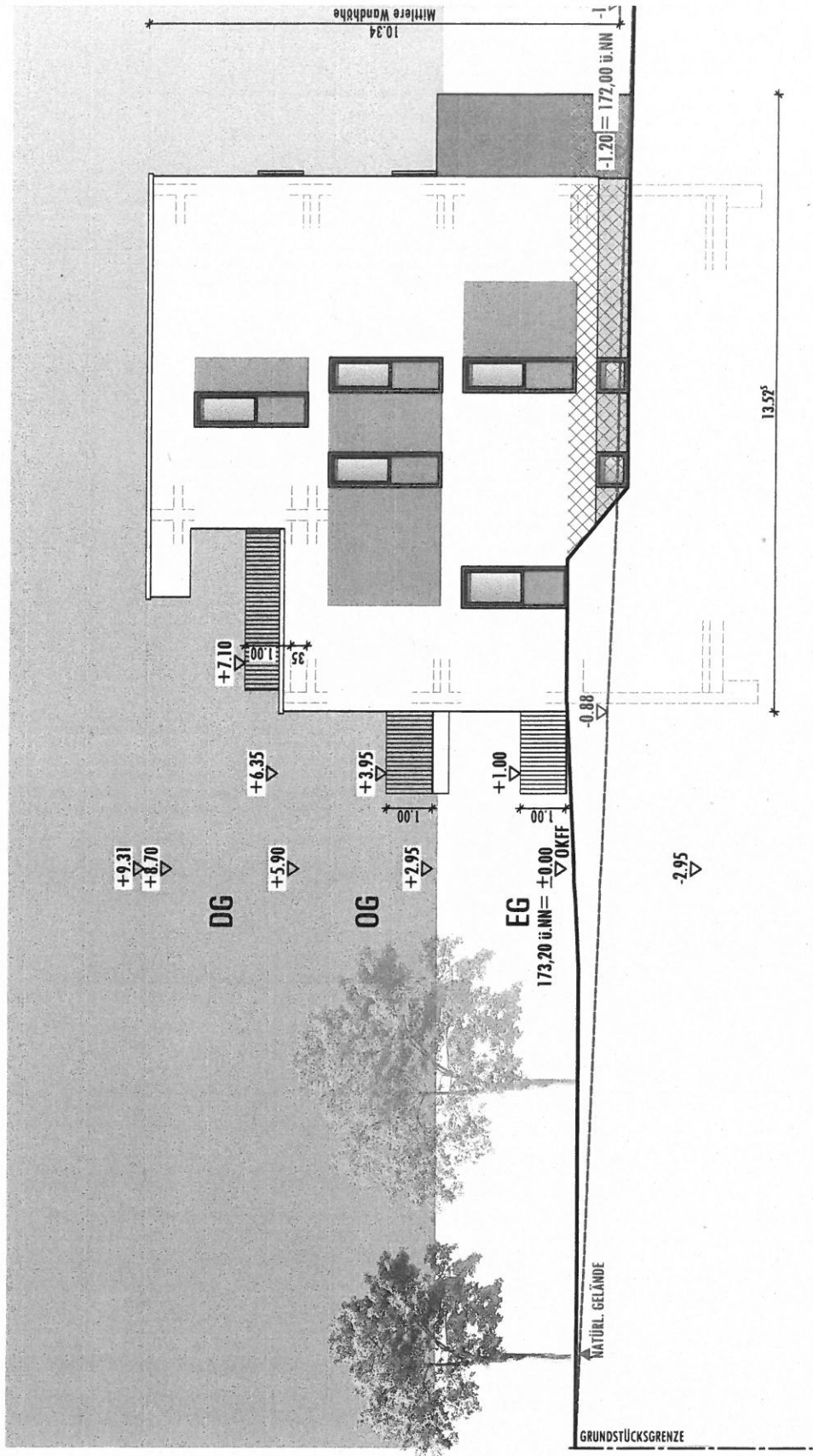
3,00

4,00

NACHBARELIEGER



ANSICHT WEST-EINGANGSSEITE



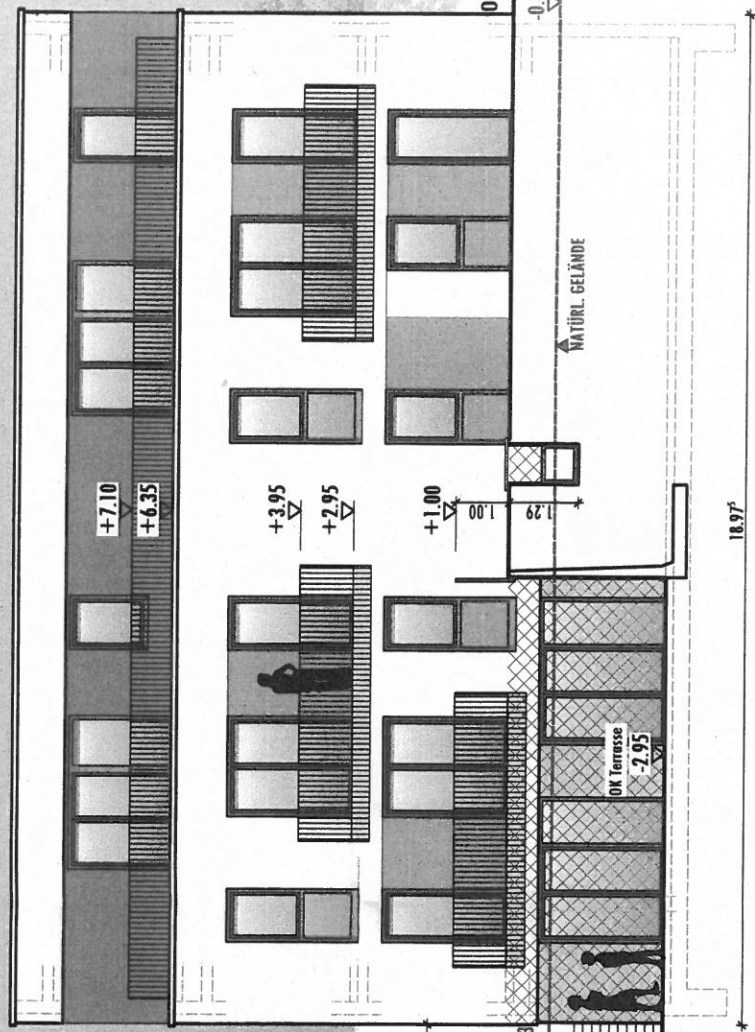
ANSICHT NORD

+9.31 =
+8.70

+5.90

+2.95

OKFF ±0.00 =
-0.88 = 172,32



ANSICHT OST

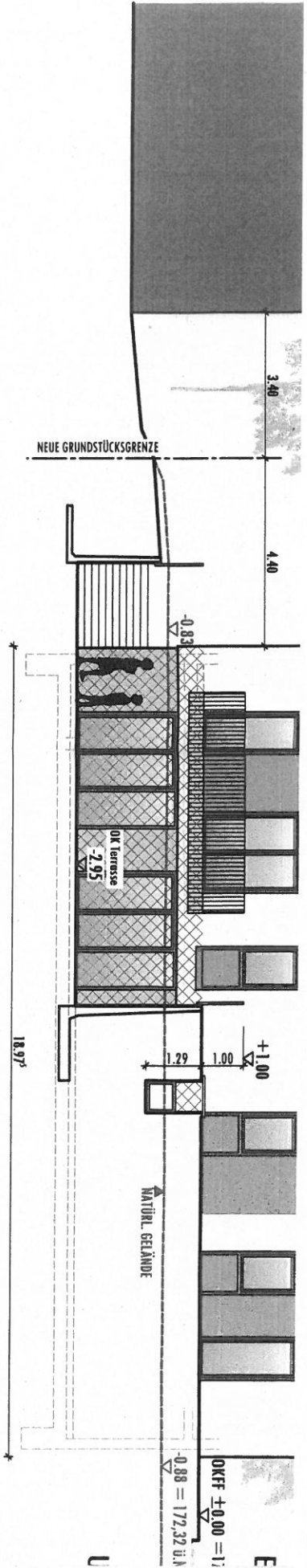
182,51 ü. NN = +9.31
+8.70

DG

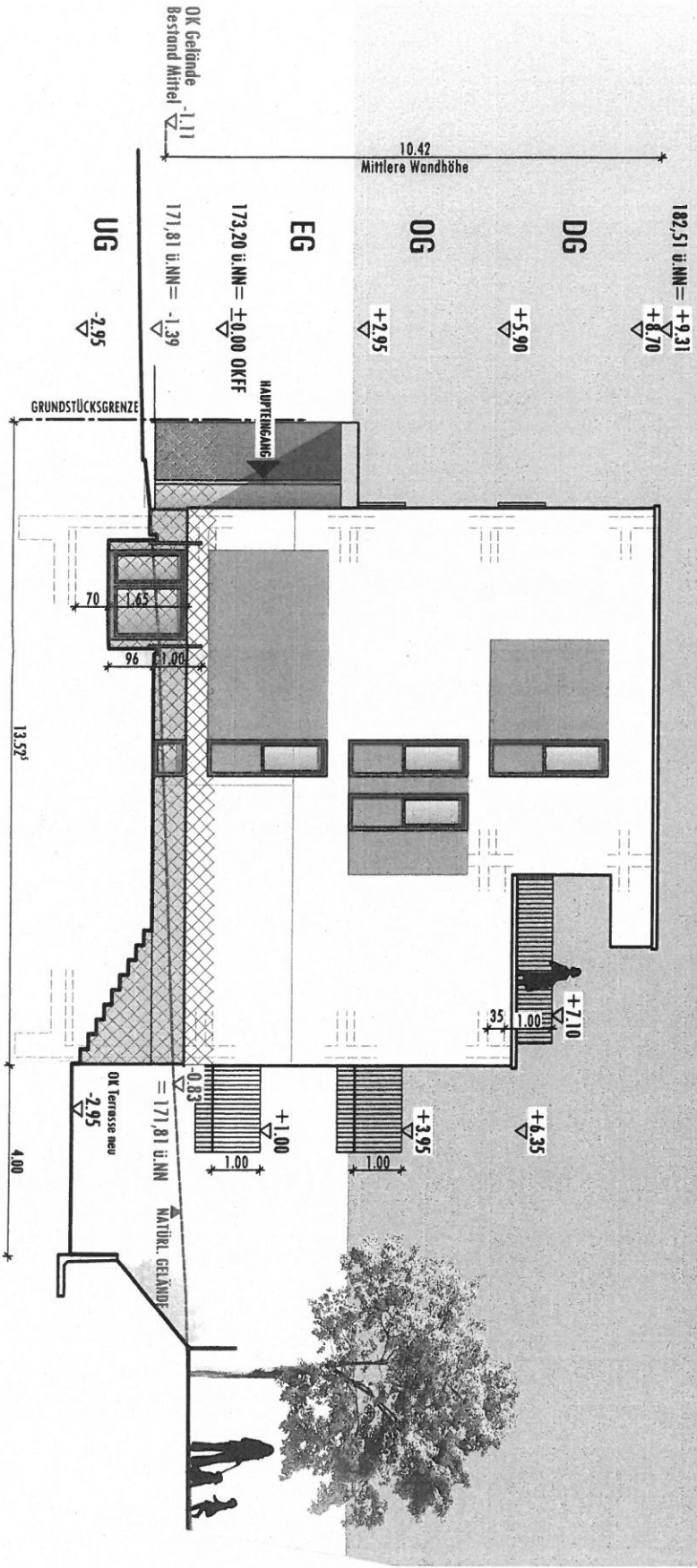
+5.90



+6.35



ANSICHT OST



ANSICHT SÜD