

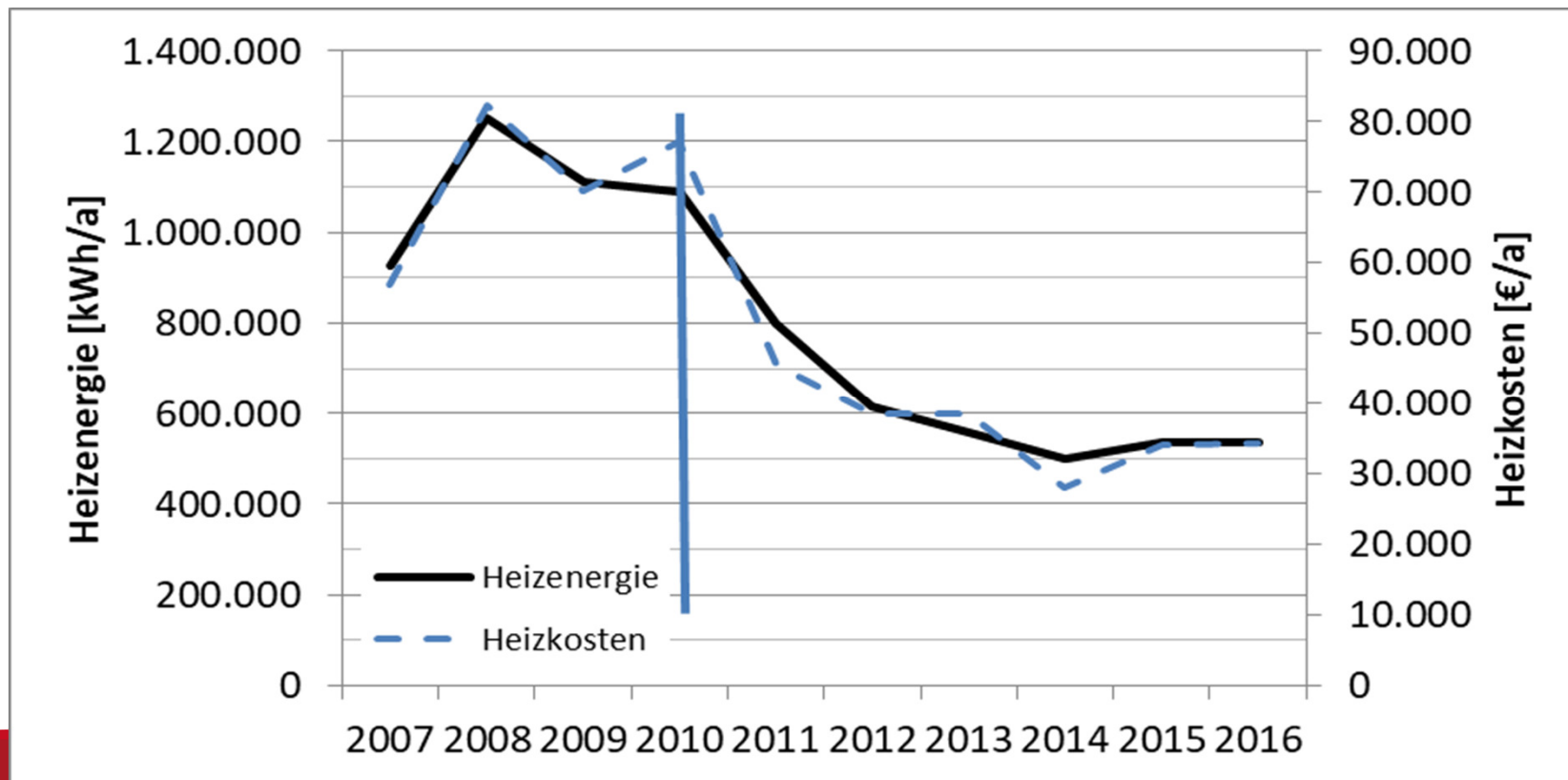
# Entwicklung von Heizenergie und Heizkosten nach energetischer Sanierung

- ausgewählte Beispiele -

# Gymnasium Karthause

2010: energetische Sanierung von Fenstern, Fassade, Dach

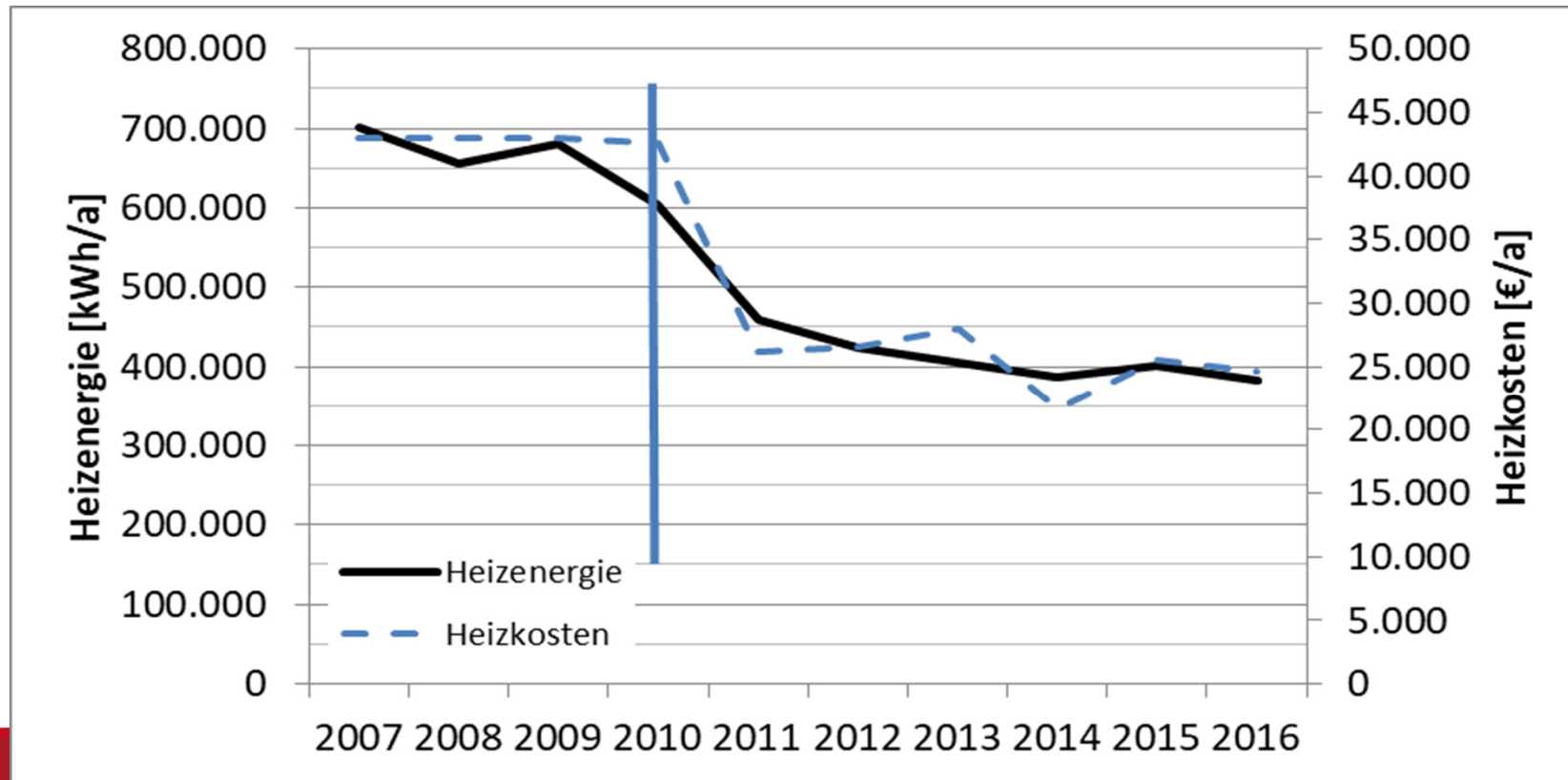
- Einsparung von Heizenergie, -kosten ca. 53 %
- Einsparung von Kohlenstoffdioxid (CO<sub>2</sub>) ca. 112.000 kg



# Goethe Realschule Plus

2010: energetische Sanierung von Fenstern, Fassade, Dach

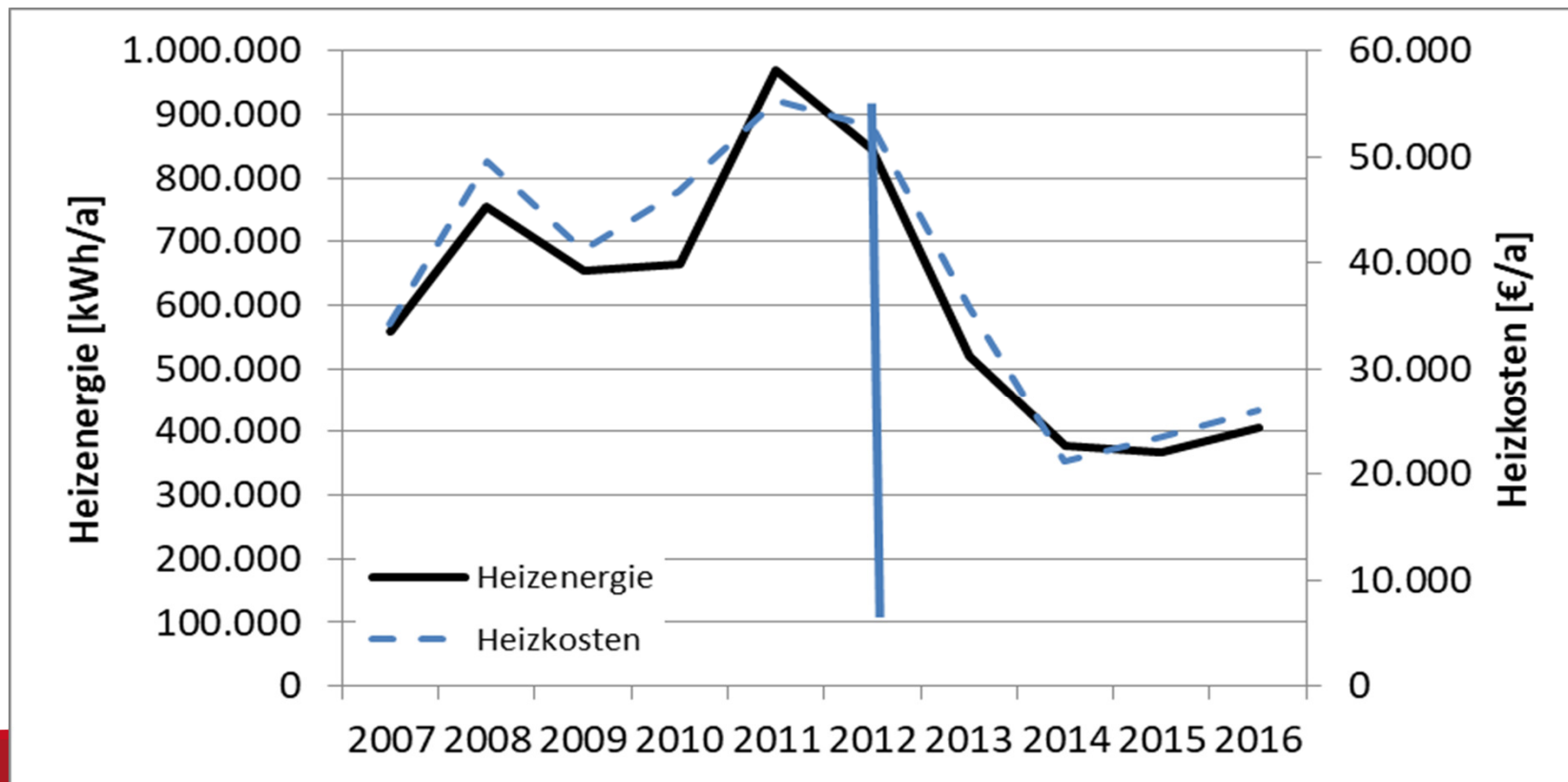
- Einsparung von Heizenergie, -kosten ca. 39 %
- Einsparung von Kohlenstoffdioxid (CO<sub>2</sub>) ca. 44.000 kg



# BBS Wirtschaft, Standort Goldgrube

2012: energetische Sanierung von Fenstern, Fassade, Dach

- Einsparung von Heizenergie, -kosten ca. 51 %
- Einsparung von Kohlenstoffdioxid (CO<sub>2</sub>) ca. 89.000 kg



# Turnhalle Horchheim

2012: energetische Sanierung von Fenstern, Fassade, Dach sowie Einbau von Lichtbändern und einer Deckenstrahl-Heizung

- Einsparung von Heizenergie, -kosten ca. 52 %
- Einsparung von Kohlenstoffdioxid (CO<sub>2</sub>) ca. 16.000 kg

