

**Nebenverteiler - Aufsicht**  
M 1:10

**Legende**

- |  |                           |  |                                     |
|--|---------------------------|--|-------------------------------------|
|  | Ansicht Werkbeton         |  | Asphaltdeckschicht                  |
|  | Mörtelschicht             |  | Asphalttragschicht                  |
|  | Ortbetonfundament C 20/25 |  | Frostschuttschicht 0/45             |
|  | Oberboden                 |  | Anstehender/verdichteter Untergrund |
|  | Füllboden                 |  | Aufsicht Fundament                  |

**Hinweise:**

Alle Angaben in cm, wenn nicht anders gekennzeichnet.

- Werkbetoneigenschaften:
- hoher Verschleißwiderstand
  - ggf. konstruktiv bewehrt
  - ohne sichtbare Vernetzungen

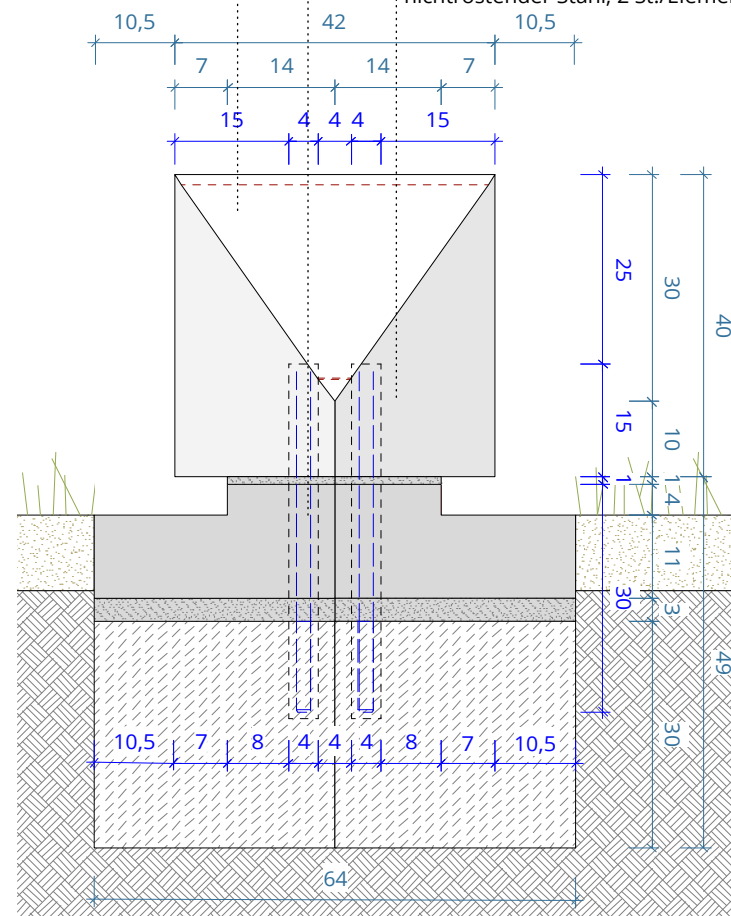
Die Betonelemente sind bei Fertigung, Transport und Montage vor Kantenbruch, anderen Beschädigungen und Verschmutzungen zu schützen.  
Eine Bemusterung der Farb- und Oberflächenqualität ist vorzusehen.

Nebenverteiler, Werkbeton, Sichtbetonklasse 4, hellgrau mit sandfarbenen Natursteinzuschlägen, Seiten gestrahlt, alle Kanten 3mm gefast

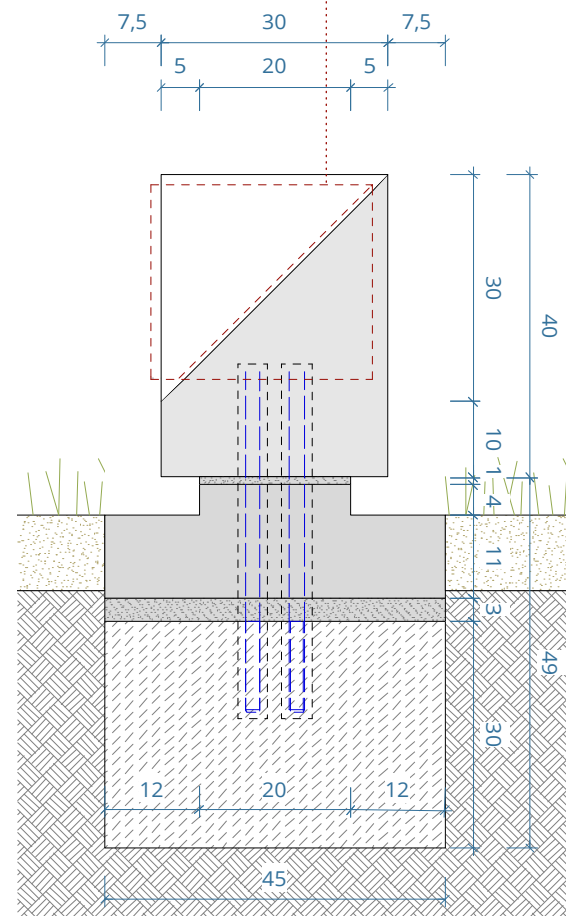
Sockel, Werkbeton, entsprechend Nebenverteiler

Verankerung der Informationsobjekte mittels vergossener Gewindestangen  $\square$  20mm, Länge 45cm, nichtrostender Stahl, 2 St./Element

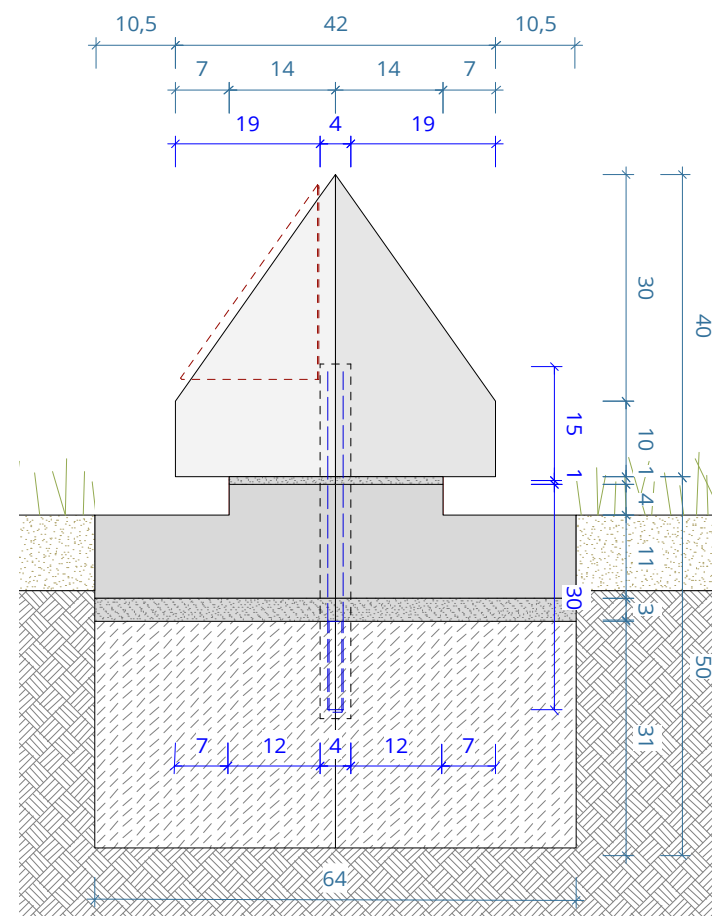
*Metallschild als Informationsträger, gewinkelt Stahlblech, 4mm stark, feuerverzinkt, pulverbeschichtet, RAL 3003, verankert auf Werkbetonelement durch Winkelprofile u. Betonanker; Metallschilder sind schematisch dargestellt, vgl. 112\_KO\_5\_D\_509 und \_510*



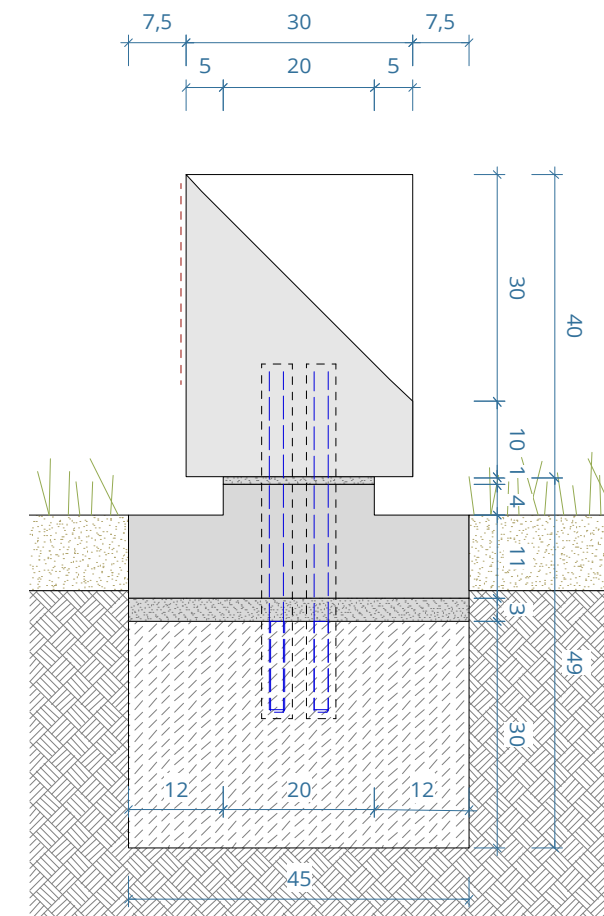
**Nebenverteiler - Ansicht A**  
M 1:10



**Nebenverteiler - Ansicht B**  
M 1:10



**Nebenverteiler - Ansicht C**  
M 1:10



**Nebenverteiler - Ansicht C**  
M 1:10