

Objektschild - Aufsicht
M 1:10

Legende

- | | | | |
|--|---------------------------|--|-------------------------------------|
| | Ansicht Werkbeton | | Asphaltdeckschicht |
| | Mörtelschicht | | Asphalttragschicht |
| | Ortbetonfundament C 20/25 | | Frostschuttschicht 0/45 |
| | Oberboden | | Anstehender/verdichteter Untergrund |
| | Füllboden | | Aufsicht Fundament |

Hinweise:

Alle Angaben in cm, wenn nicht anders gekennzeichnet.

- Werkbetoneigenschaften:
- hoher Verschleißwiderstand
 - ggf. konstruktiv bewehrt
 - ohne sichtbare Vernetzungen

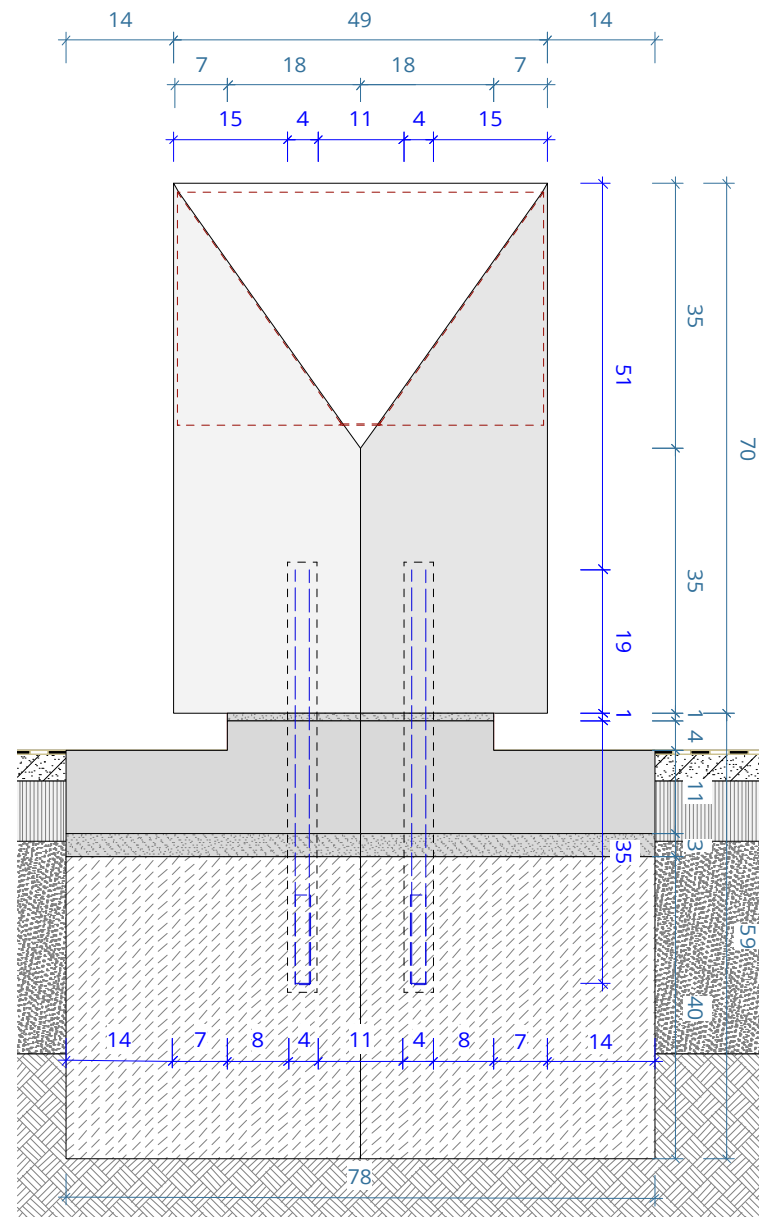
Die Betonelemente sind bei Fertigung, Transport und Montage vor Kantenbruch, anderen Beschädigungen und Verschmutzungen zu schützen.
Eine Bemusterung der Farb- und Oberflächenqualität ist vorzusehen.

Objektschild, Werkbeton, Sichtbetonklasse 4, hellgrau mit sandfarbenen Natursteinzuschlägen, Seiten gestrahlt alle Kanten 3mm gefast

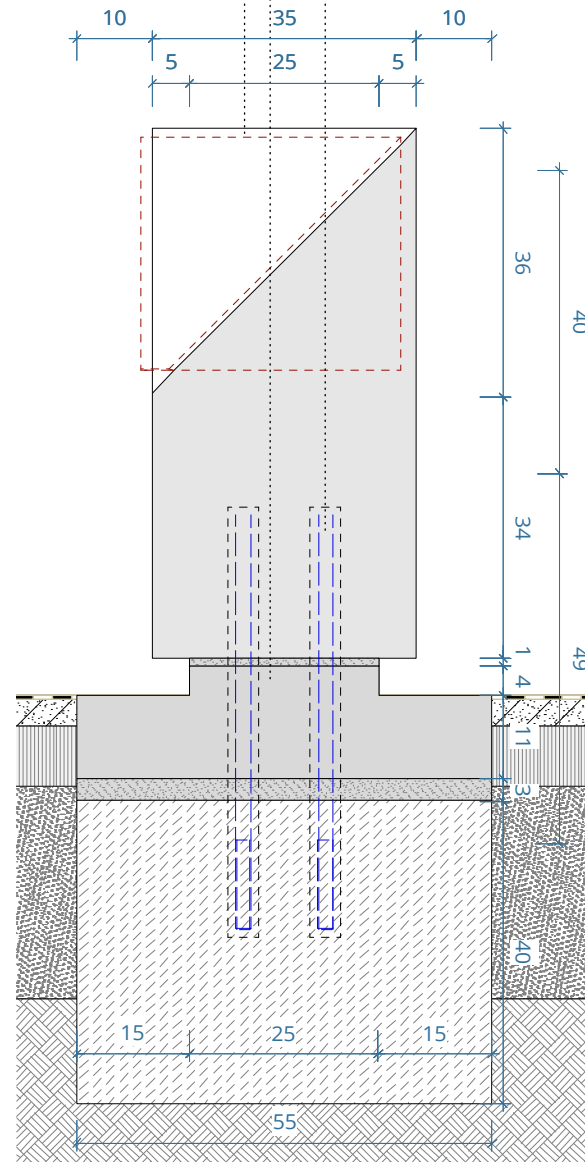
Sockel, Werkbeton, entsprechend Objektschild

Verankerung der Informationsobjekte mittels vergossener Gewindestangen \square 20mm, Länge 45cm, nichtrostender Stahl, 2 St./Element

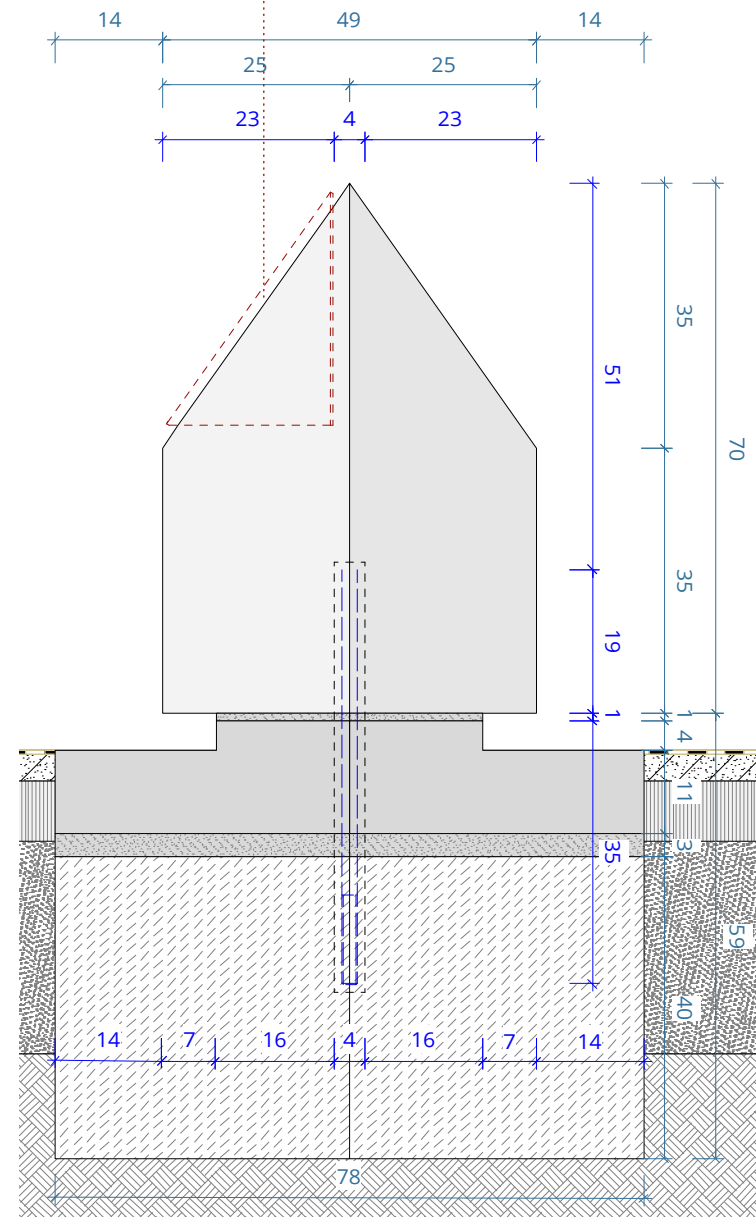
Metallschild als Informationsträger, gewinkelt Stahlblech, 4mm stark, feuerverzinkt, pulverbeschichtet, RAL 3003, verankert auf Werkbetonelement durch Winkelprofile u. Betonanker; Metallschilder sind schematisch dargestellt, vgl. 112_KO_5_D_509 und _510



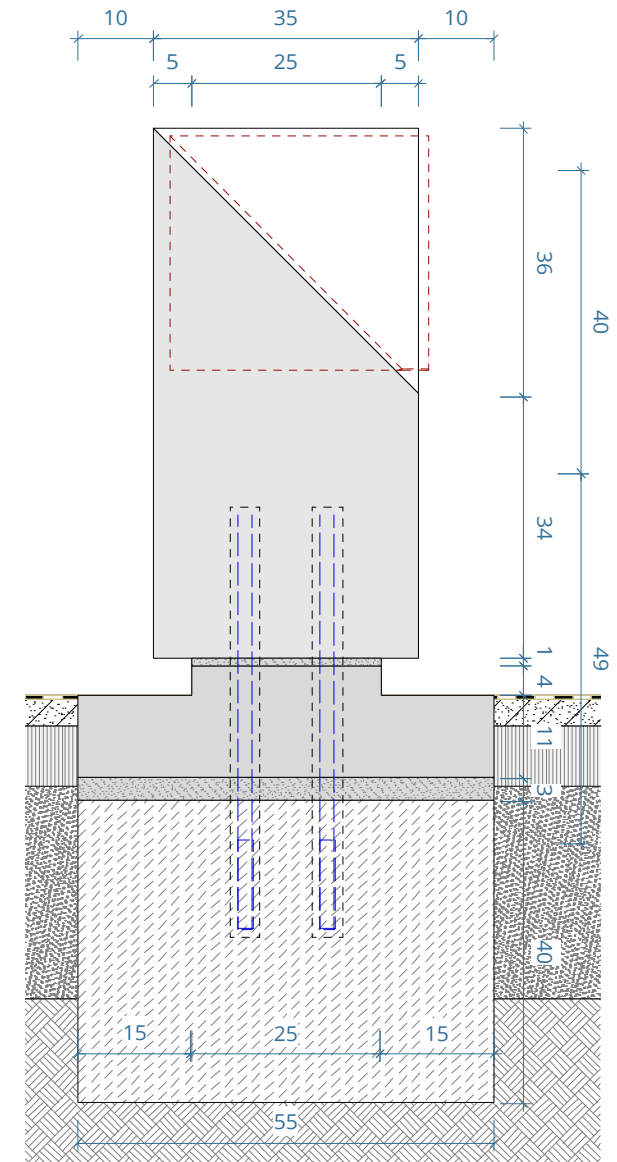
Objektschild - Ansicht A
M 1:10



Objektschild - Ansicht B
M 1:10



Objektschild - Ansicht C
M 1:10



Objektschild - Ansicht D
M 1:10