

Hauptverteiler - Aufsicht  
M 1:10

**Legende**

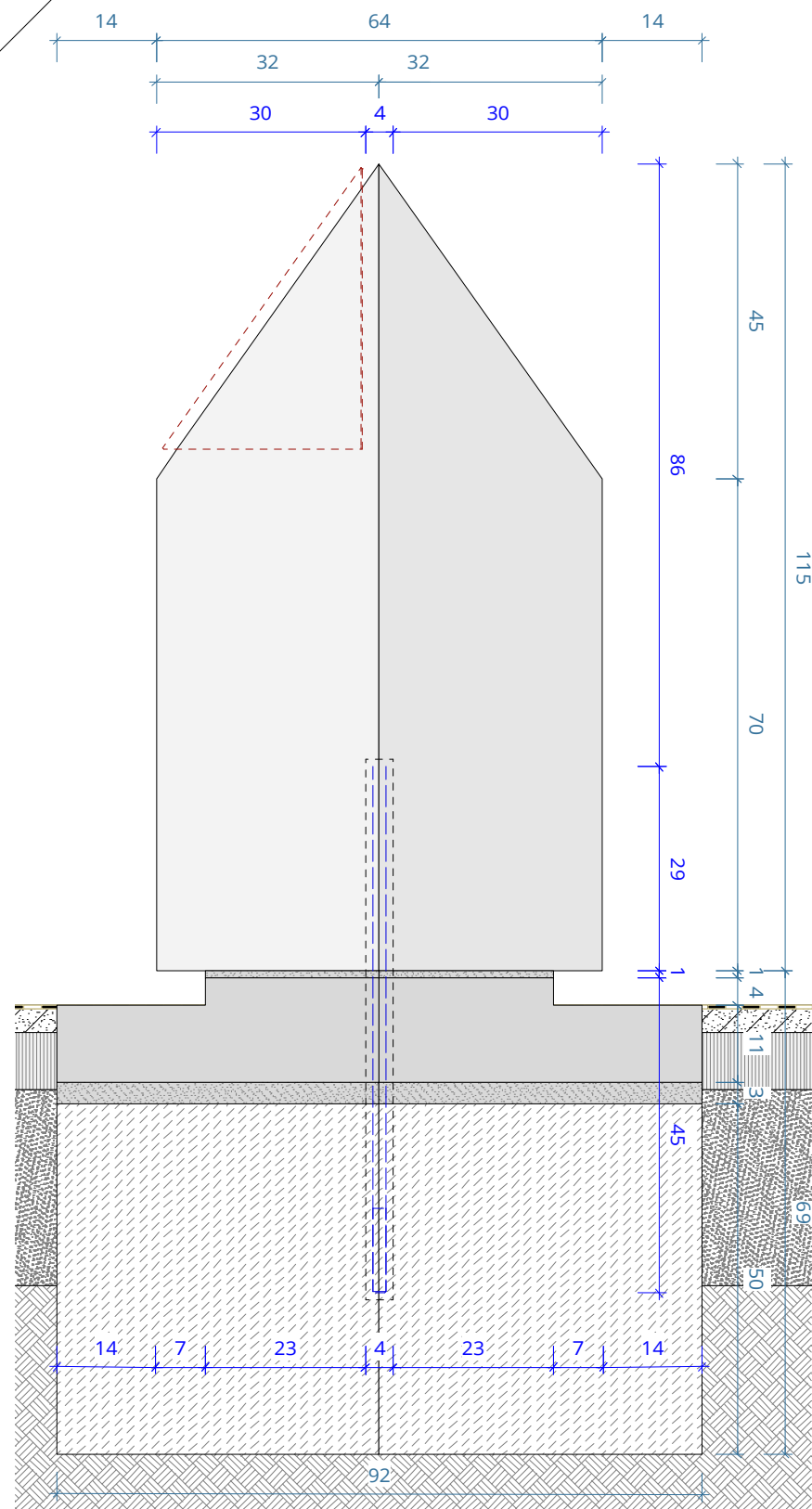
- |  |                           |  |                                     |
|--|---------------------------|--|-------------------------------------|
|  | Ansicht Werkbeton         |  | Asphalttragschicht                  |
|  | Mörtelschicht             |  | Asphalttragschicht                  |
|  | Ortbetonfundament C 20/25 |  | Frostschutzschicht 0/45             |
|  | Oberboden                 |  | Anstehender/verdichteter Untergrund |
|  | Füllboden                 |  | Aufsicht Fundament                  |

**Hinweise:**

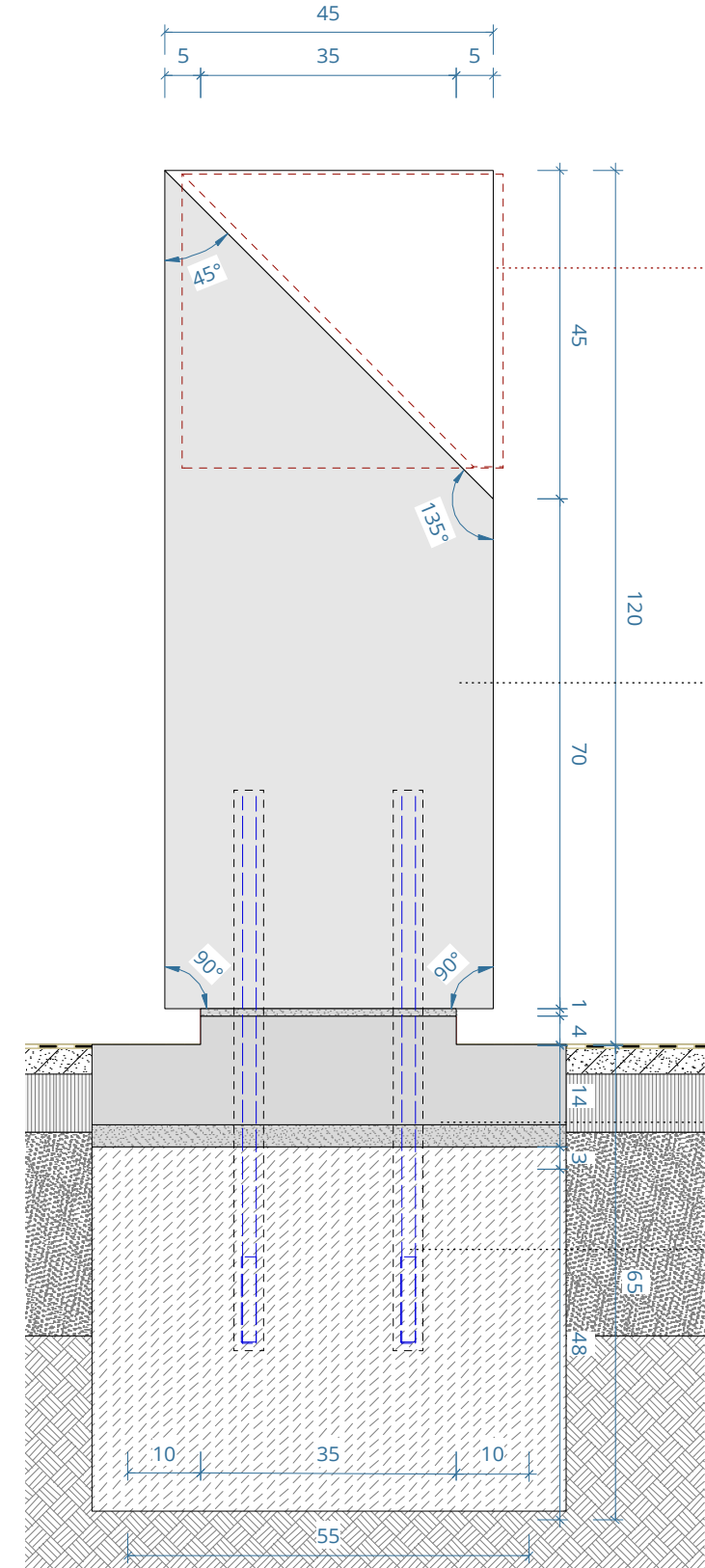
Alle Angaben in cm, wenn nicht anders gekennzeichnet.

- Werkbetoneigenschaften:
- hoher Verschleißwiderstand
  - ggf. konstruktiv bewehrt
  - ohne sichtbare Vernetzungen

Die Betonelemente sind bei Fertigung, Transport und Montage vor Kantenbruch, anderen Beschädigungen und Verschmutzungen zu schützen.  
Eine Bemusterung der Farb- und Oberflächenqualität ist vorzusehen.



Hauptverteiler - Ansicht C  
M 1:10



Hauptverteiler - Ansicht D  
M 1:10

Metallschild als Informationsträger, gewinkeltes Stahlblech, 4mm stark, feuerverzinkt, pulverbeschichtet, RAL 3003, verankert auf Werkbetonelement durch Winkelprofile u. Betonanker; Metallschilder sind schematisch dargestellt, vgl. Detail 112\_KO\_5\_D\_509 und \_510

Hauptverteiler, Werkbeton, Sichtbetonklasse 4, hellgrau mit sandfarbenen Natursteinzuschlägen, Seiten gestrahlt, alle Kanten 3mm gefast

Sockel, Werkbeton, entsprechend Hauptverteiler

Verankerung der Informationsobjekte mittels vergossener Gewindestangen  $\square$  20mm, Länge 45cm, nichtrostender Stahl, 2 St./Element

Für Ansicht A und B vgl. Plan 112\_KO\_5\_D\_507

Planung	FRANZ RESCHKE LANDSCHAFTSARCHITEKTUR	I Franz Reschke   030 919 00 170	Bauherr	STADT KOBLENZ	I Jan Hofmann   0261 / 129-4234	Indexdatum	04.05.2018
	Projektinhalt			FA_FF_BA1 - Hauptverteiler (Teil 2 von 2)			Erstellungsdatum
Plannummer	112_KO_5_D_508	Projektinhalt	STADT KOBLENZ	gezeichnet	FR	Maßstab	1:10
Projekttitel	GROßFESTUNG KOBLENZ	Format (mm)	297 x 420	Indexdatum	04.05.2018		