

# Auszug aus den Geobasisinformationen

Liegenschaftskarte



Rheinland-Pfalz

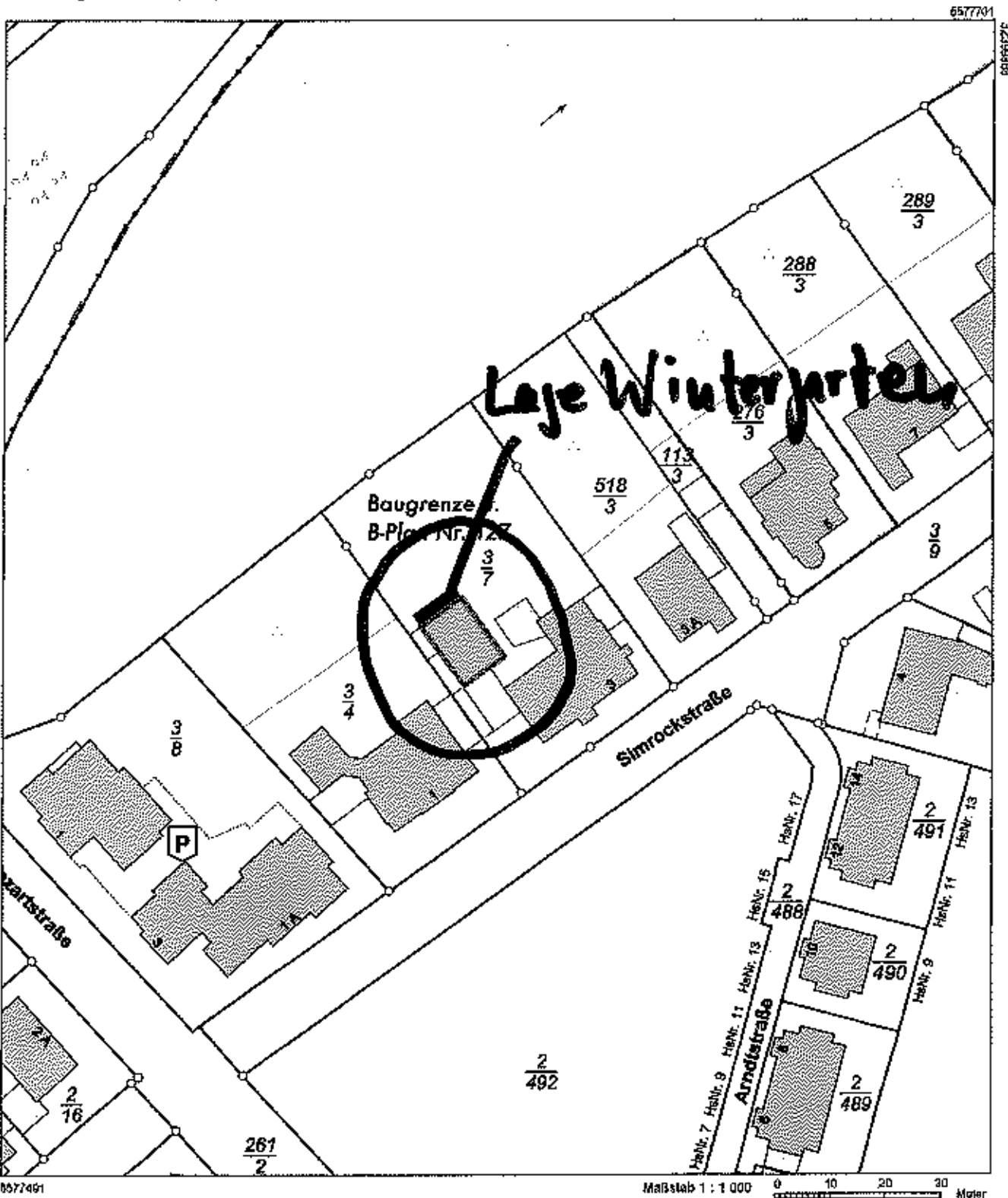
VERMESSUNGS- UND  
KATASTERAMT  
OSTEIFEL-HUNSRÜCK

Hergestellt am 18.05.2018

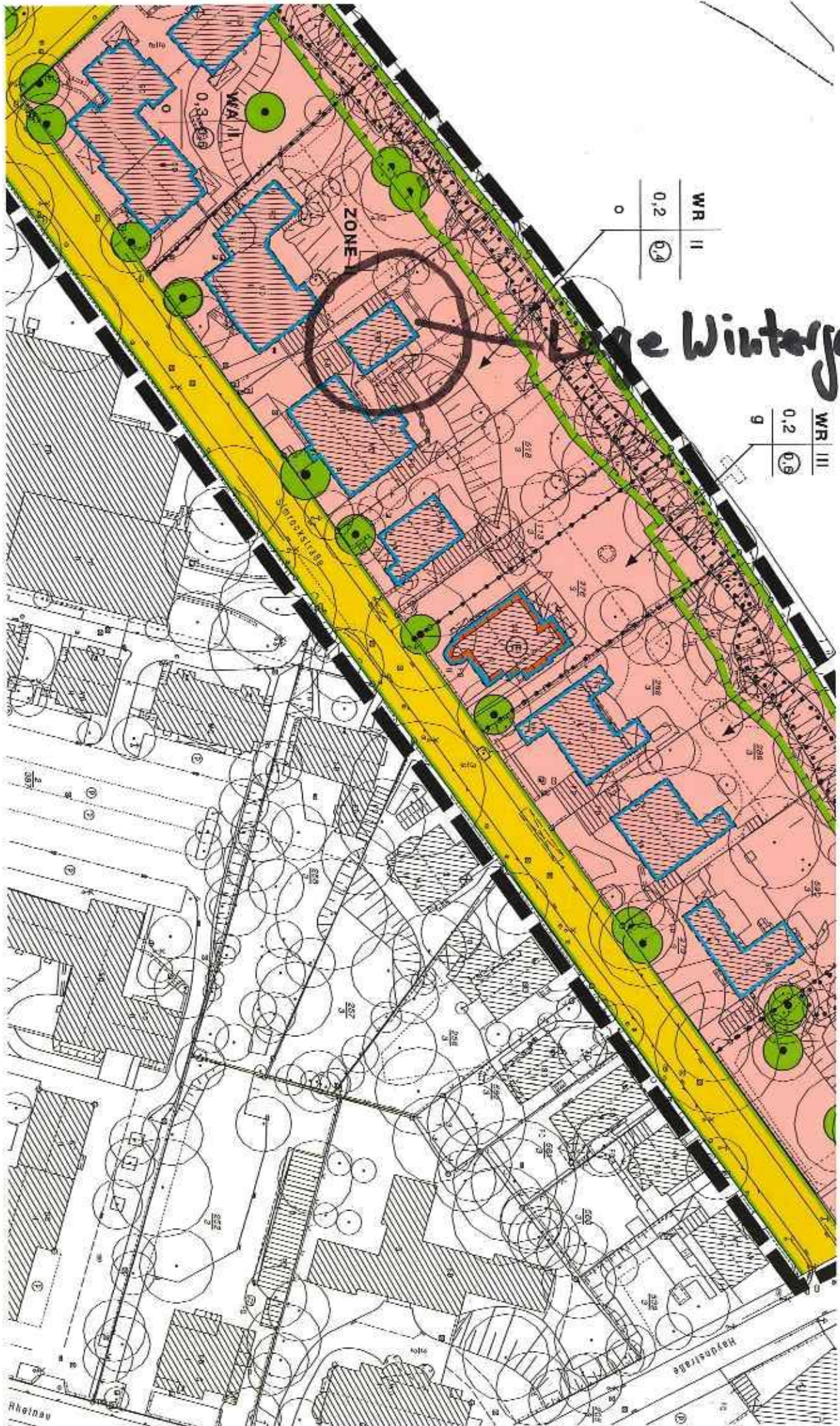
Flurstück: 317  
Flur: 12  
Gemarkung: Koblenz (1401)

Gemeinde: Koblenz  
Landkreis: Stadt Koblenz

Am Wasserturm 5a  
56727 Mayen



Vervielfältigungen für eigene Zwecke sind zugelassen. Eine unmittelbare oder mittelbare Vermarktung, Umwandlung oder Verfeinerung der Geobasisinformationen bedarf der Zustimmung der zuständigen Vermessungs- und Katasterbehörde (§ 12 Landesgesetz über das amtliche Vermessungswesen).  
Hergestellt durch Öffentlich best. Vermessungsingenieur Dipl.-Ing. Wolfgang Schmidt.  
Befugnis eingek. am 26.10.2008 durch Landesamt für Vermessung und Geobasisinformation Rheinland-Pfalz.



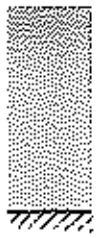
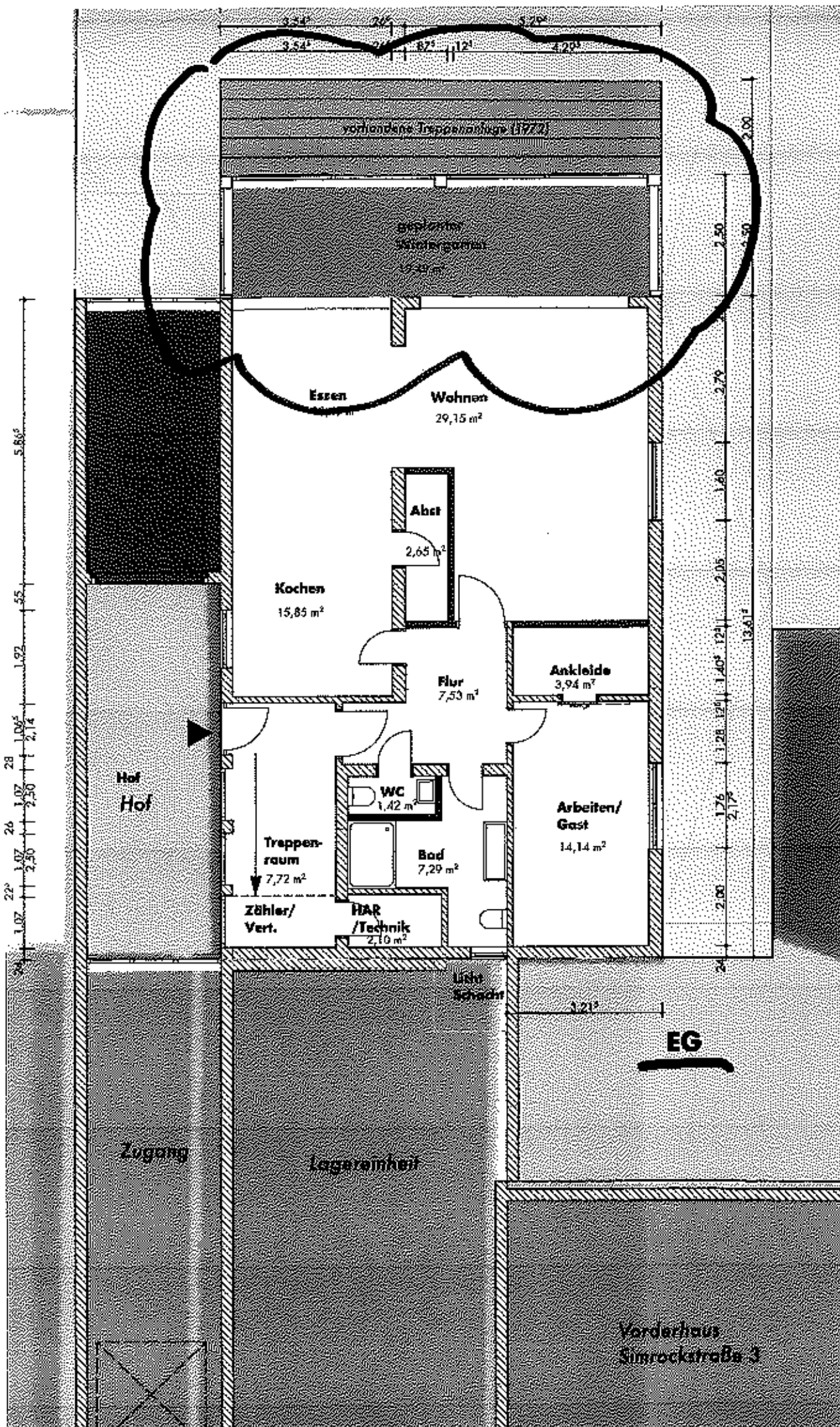
WR II	0,2	0,9
0		

Zone Wintergarten

WR III	0,2	0,9
9		

Rheinau

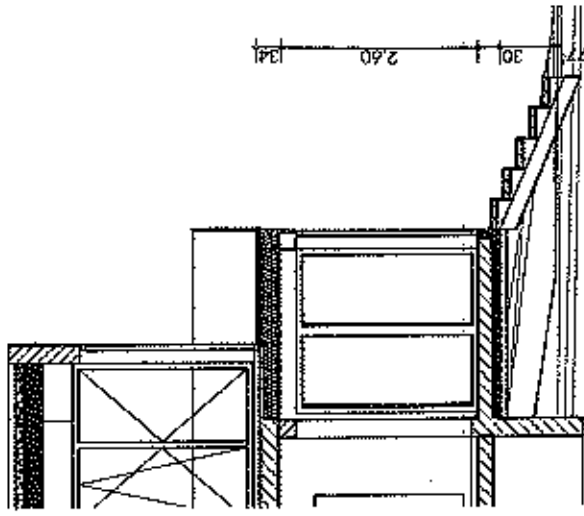
Hauptallee



Ansi

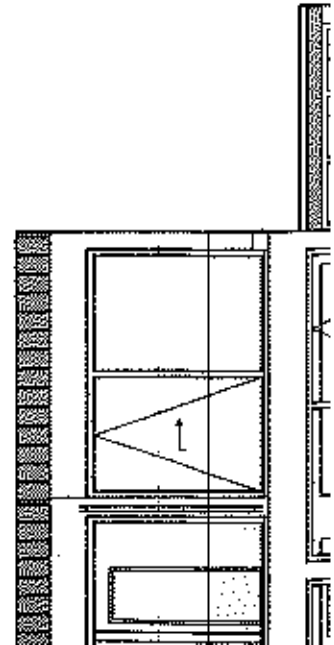
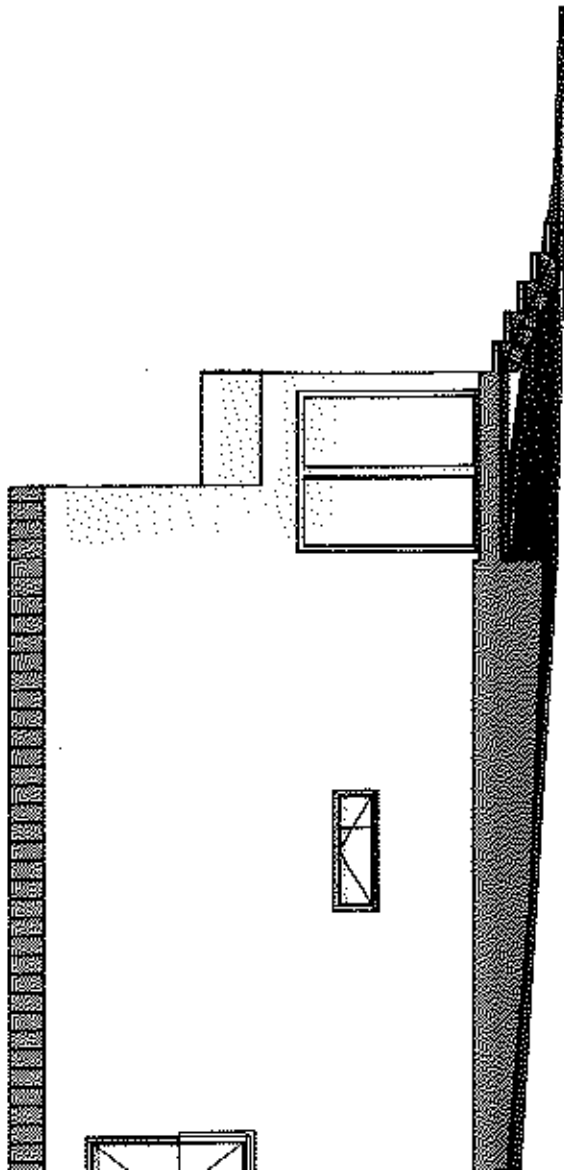
Ansi

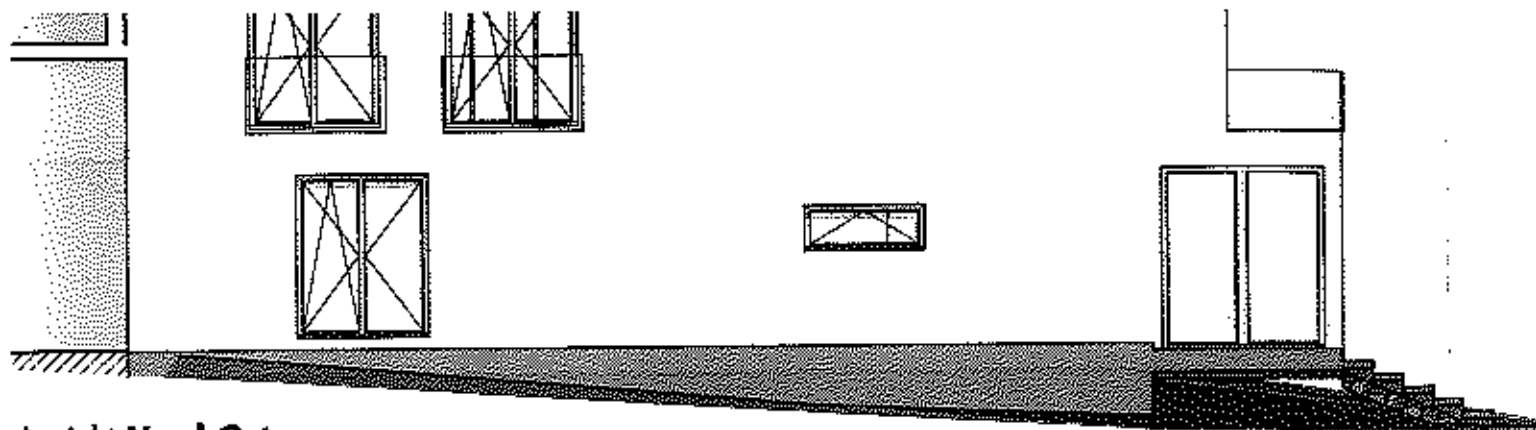
Ansi



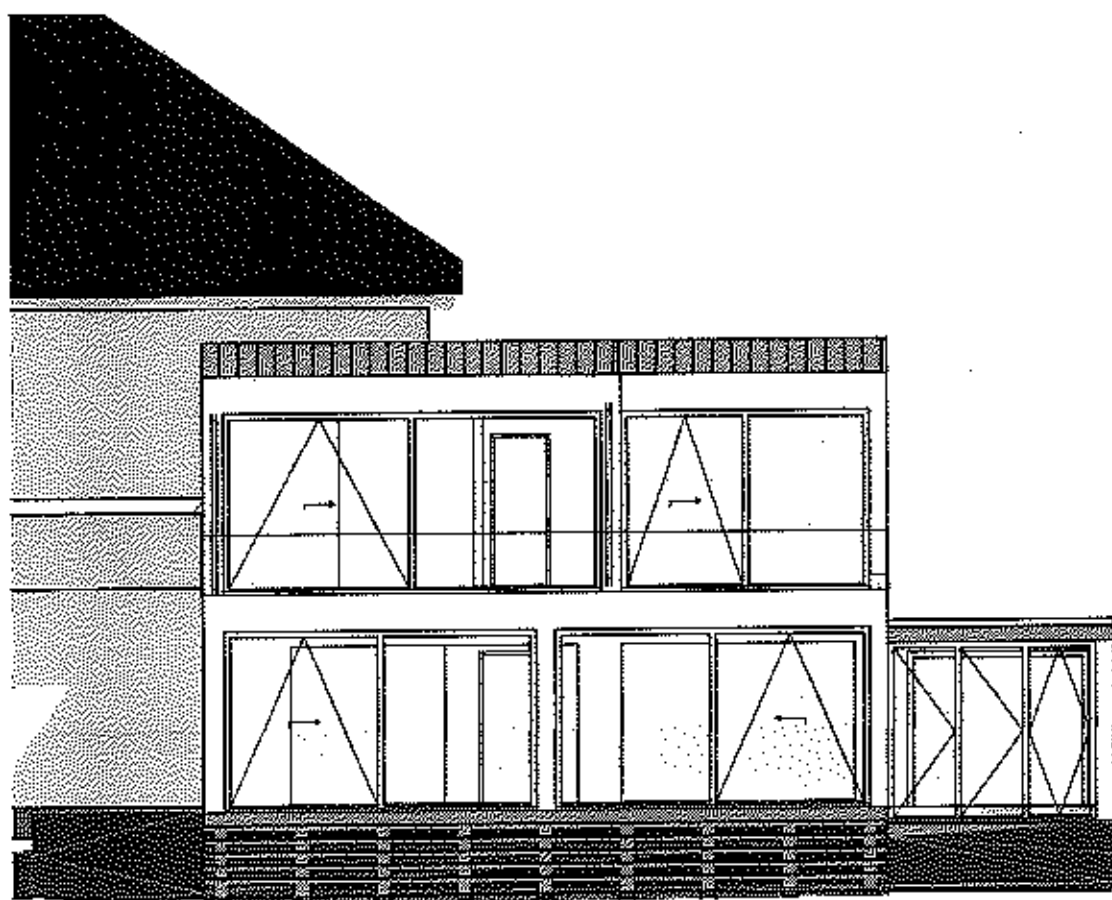
Schnitt A-A

Der geplante Wintergarten-Anbau soll auf der vorhandenen seit Anfang der 1970er Jahre existierenden Terrasse errichtet werden. Die entstehende Dachfläche des erdgeschossigen Wintergartens soll als Balkon genutzt werden. Die Kontur des Anbaus wird für das im Obergeschoss rechts liegende Zimmer zur Erweiterung um 1,00 m genutzt.



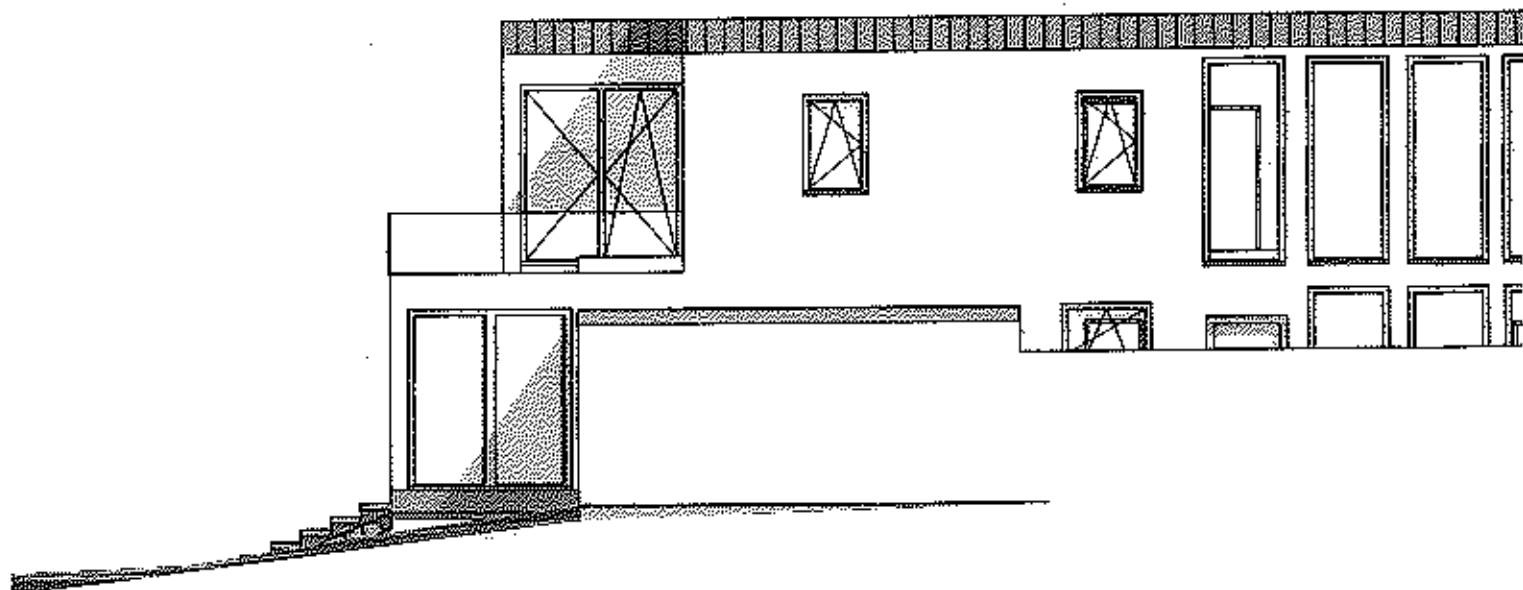


Ansicht Nord-Ost



Der gepl  
Anfang c  
werden.  
Winterg  
Die Kont  
rechts lie

Ansicht Nord-West



Ansicht Süd-West

