

GRÜNE STADT

KOBLENZ

STÄDTBAULICHE NEUKONZEPTION
HOCHRIEGEL



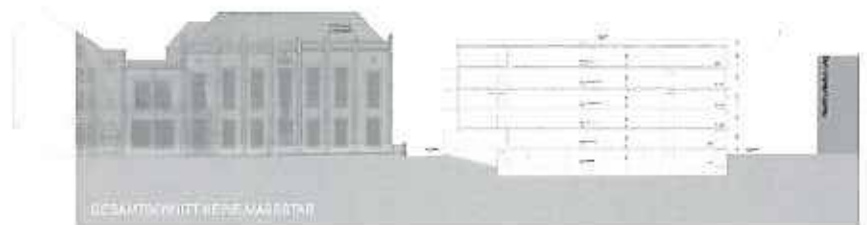
ON ATIRA
CH. BRÜHLING
ARCHITECTUR

VON CANAL
architektur | generalplanung

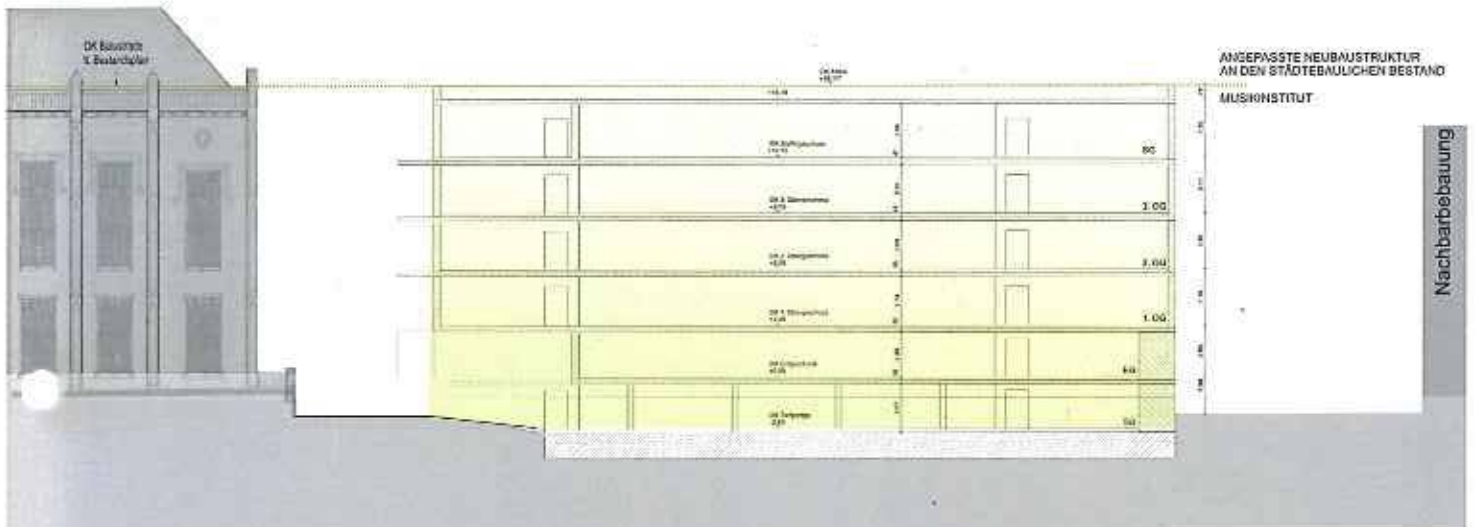
GRÜNE STADT

KOBLENZ

STÄDTEBAULICHE NEBKONZEPTION
HOCHBUNKER



GESAMTANSICHT HERZOGSTRASSE

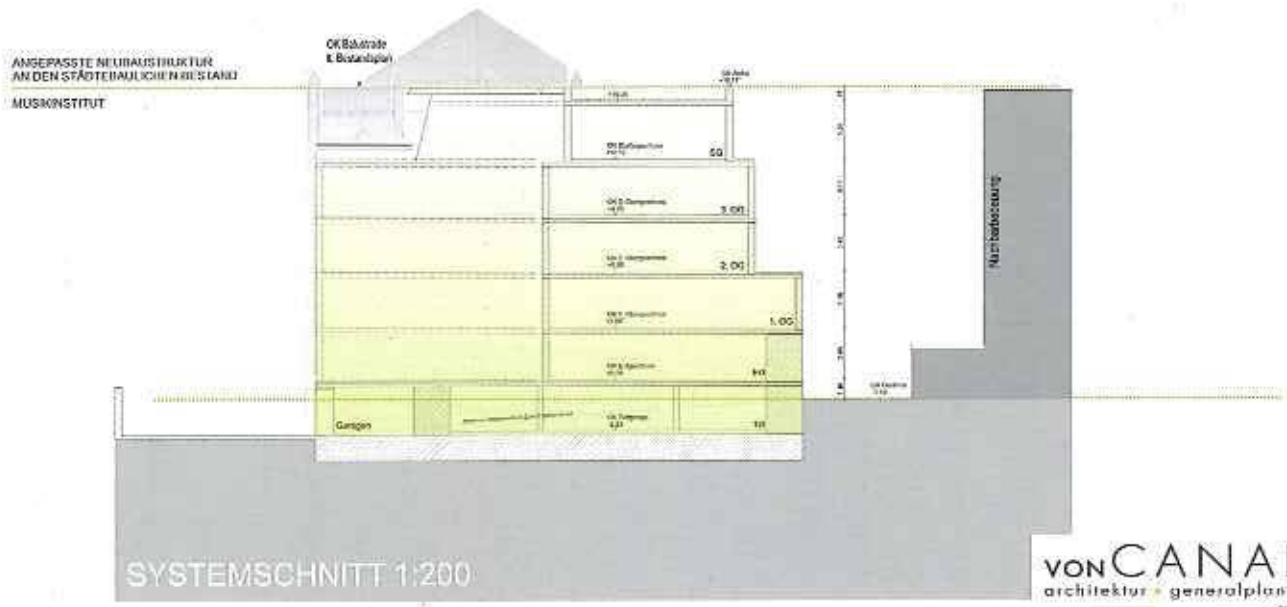


SYSTEMSCHNITT 1:200

GRÜNE STADT

KOBLENZ

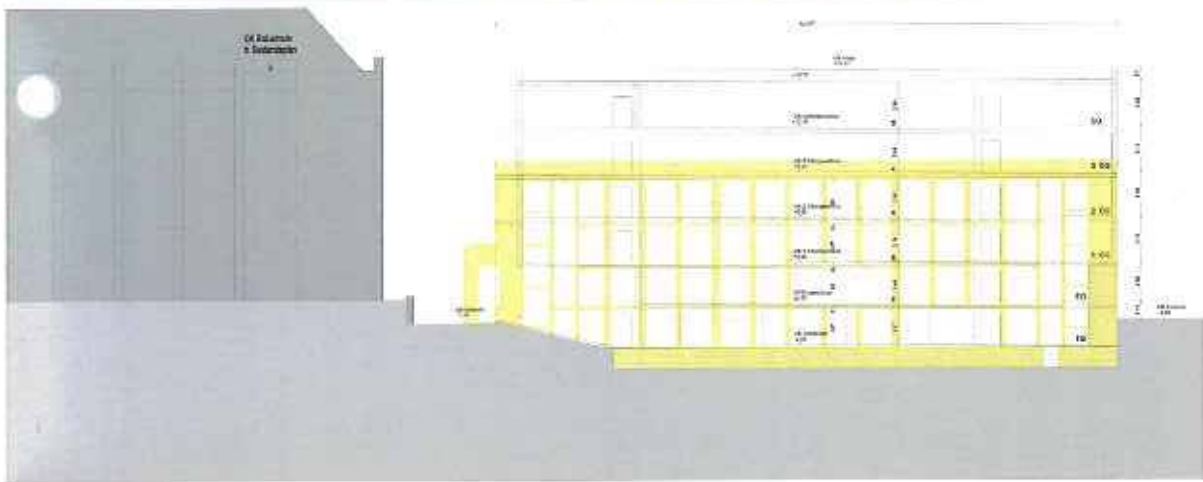
STÄTTEBAULICHE NEURORZEPTION
HOCHBUNKER



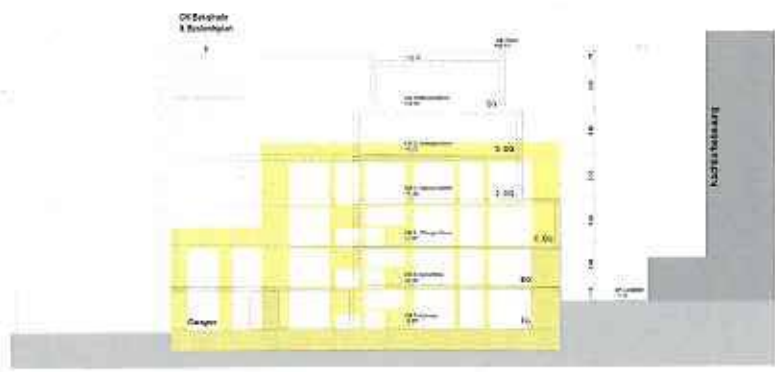
GRÜNE STADT

KOBLENZ

STÄDTEDAUERLICHE NEUKONZEPTION
HOCHBUNKER



Neubau und Bunker (Bestand) M1:250



VON CANAL
architektur + generalplanung

GRÜNE STADT

KOBLENZ
STÄDTBAULICHE NEUKONZEPTION
HOCHBUNKER



GRÜNE STADT

KOBLENZ
STÄDTBAULICHE NEUKONZEPTION
HOCHBUNKLER

Tiefgarage



Überbau Tiefgaragenfahrt
4,97

Schnittlinie Schnitt A-A
Querschnitt

37,85 m²

Ergeschoss



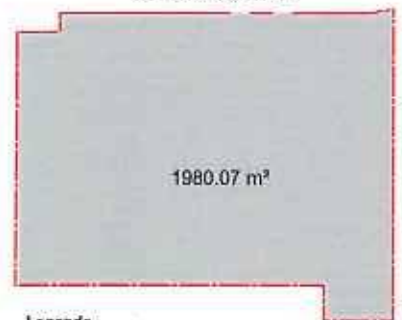
1.Obergeschoss



Lageplan 1:1000



Grundstücksfläche



Legende

- Grundriss der Ebene
- Grundstücksfläche
- Mehr oder minder hohe Baukörper in der Ebene
- Geschichtener Baukörper (Schnitt A-A)

2. Obergeschoss



3. Obergeschoss



4. Obergeschoss



BAUMASSENZAHL 1:500 | GEBÄUDESTRUKTUR

VON CANAL
architektur + generalplanung
1999/2003

Volumenmassenzahl - Tayhus | Hochbunker Nagelsgasse Hotel

Tiefgarage :	1.140,54 m ²	x	1,300 m	=	1.482,70 m ³
Erdgeschoss :	1.016,43 m ²	x	2,850 m	=	2.896,83 m ³
1. Obergeschoss :	964,43 m ²	x	3,100 m	=	2.989,73 m ³
2. Obergeschoss :	857,20 m ²	x	3,100 m	=	2.657,32 m ³
3. Obergeschoss :	861,00 m ²	x	3,100 m	=	2.669,10 m ³
4. Obergeschoss :	538,06 m ²	x	3,200 m	=	1.721,79 m ³
Gesamtes Volumen					14.417,47 m³
					Gerundet 14.400 m³
	Baumasse GRF	=	BMZ		
	14.417,47 m ³	=	7,28 m ³		
	1.980,07 m ³				
Baumassenzahl =					7,28

Lageplan 1:1000



Zum Vergleich die Baumassenzahl der Rheinischen Philharmonie :

Volumen:	91,91 m ²	x	14,50 m	=	1.332,70 m ³
	480,43 m ²	x	14,50 m	=	6.966,24 m ³
	193,25 m ²	x	12,50 m	=	2.415,63 m ³
	65,07 m ²	x	15,00 m	=	976,05 m ³
	91,91 m ²	x	14,50 m	=	1.332,70 m ³
	305,13 m ²	x	6,00 m / 2	=	915,39 m ³
	158,04 m ²	x	6,00 m / 4	=	237,06 m ³
Berechnung Büro von Canal					14.175,75 m³
Berechnung Stadtverwaltung					Gerundet 14.200 m³
Fläche des Grundstücks :	(CAD Ermittlung)			=	2.178,66 m ²
	14.175,75 m ³	=	6,51		
	2.178,66 m ²				
Baumassenzahl =					6,51

VERGLEICHBERECHNUNG

BMZ NEUBAU = 14.400 m³
 BMZ MUSIKINSTITUT = 14.200 m³

BMZ NEUBAU VS BMZ MUSIKINSTITUT

GRÜNE STADT

KOBLENZ

STÄDTBAULICHE NEUKONZEPTION
HOCHBUNEN



ANSICHT BESTAND



FOTOMONTAGE | NEUBAU + BESTAND



FOTOMONTAGE | NEUBAU + BESTAND



FOTOMONTAGE | NEUBAU + BESTAND

VON CANAL Berlin
architektur + generalplanung
www.voncanal.de