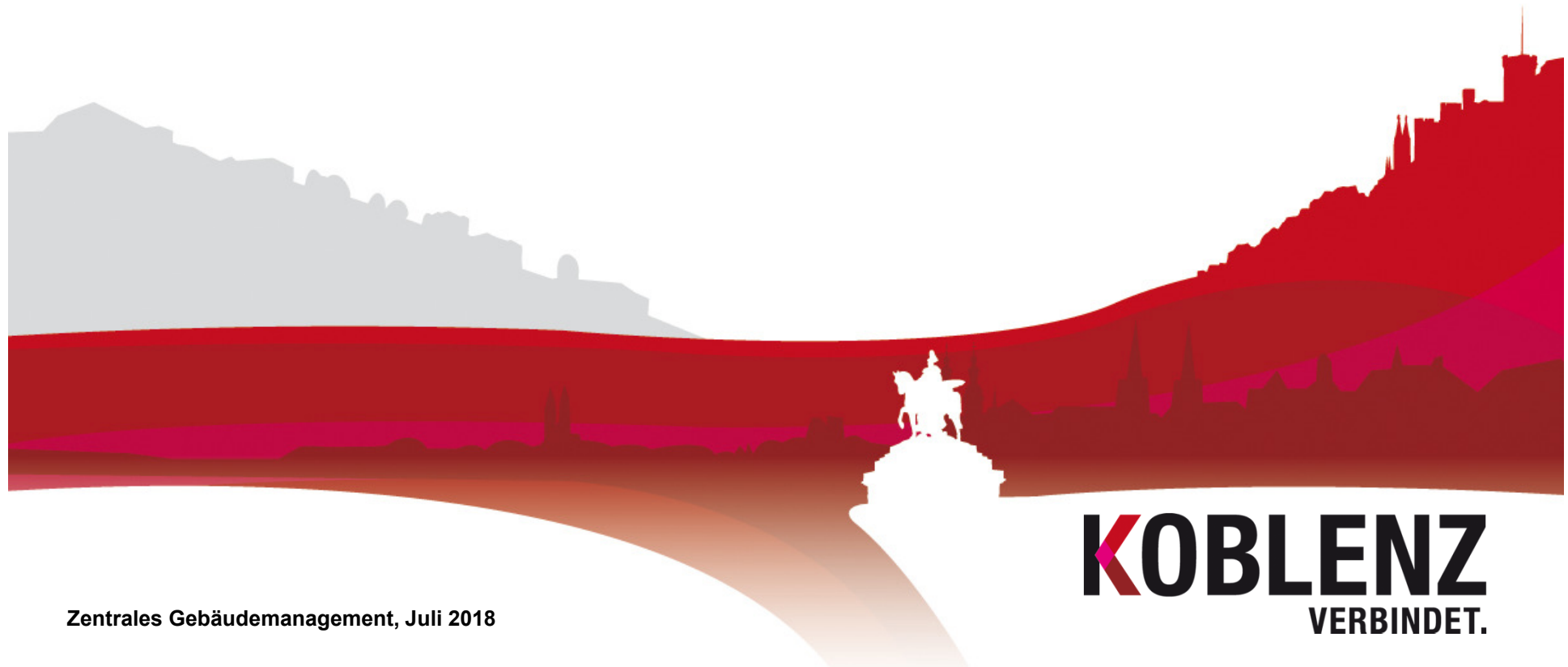


Zentrales Gebäudemanagement Ticketsystem und Bauunterhalt

Stand Juni 2018



Zentrales Gebäudemanagement, Juli 2018

KOBLENZ
VERBINDET.

Entwicklung der Ticketzahlen Juli 2016 bis heute

Anzahl Tickets und Bearbeitungsstand:

	2016		2017		2018		Gesamt	
in Arbeit	107	8%	657	17%	899	48%	1.663	23%
erledigt	1.207	92%	3.271	83%	986	52%	5.464	77%
gesamt	1.314	100%	3.928	100%	1.885	100%	7.127	100%
pro Monat	219		327	+ 49%	314	- 4%	297	+36%

Seit Einführung des Ticketsystems hat sich die Zahl der monatlich eingestellten Tickets auf einem Niveau von 300 Tickets / Monat eingependelt.

Entwicklung der Ticketzahlen Juli 2016 bis heute

Durchschnittliche Anzahl Tickets pro Monat je Sachgebiet (Technik):

Sachgebiet	2016	2017	2018	gesamt
Schulen und Sporthallen	51,5	171,8	165,3	140,1
Kitas und Sonstige Objekte	123,2	130,9	118,5	125,9
Gesamt	183,7	302,7	283,8	266,0

Aufgrund der Übernahme der Schulen in den Verantwortungsbereich des Zentralen Gebäudemanagements ist seit 01.01.2017 ein gravierender Anstieg der Ticketzahlen zu verzeichnen.

Liegenschaften mit den meisten Tickets (Top 10):

Gebäude	Anzahl	Anteil
Schängel-Center	416	6%
Rathaus I und II	396	6%
Hochhaus am Hauptbahnhof	266	4%
Albert-Schweitzer-Realschule	196	3%
Zentralplatz (Kulturbau)	192	3%
Berufsschulzentrum Beatusstraße	185	3%
Ordnungsamt	173	3%
Max-von-Laue-Gymnasium inkl. Sporthalle	147	2%
Gymnasium auf dem Asterstein	142	2%
Hauptfeuerwache und Leitstelle	133	2%

34% aller
Tickets in
10 Liegen-
schaften

Bauunterhalt 2018

Verbrauch (Stichtag 04.07.18)	Hochrechnung (zum 31.12.18)	Budget 2018	Differenz
1.687 Tsd.€	3.374 Tsd.€	2.163 Tsd.€	1.211 Tsd.€

Für den Bauunterhalt wurden per Stichtag 04.07.2018 1.687 Tsd.€ - d.h. 78 % des dafür geplanten Budgets verbraucht. Die per Hochrechnung prognostizierte Mittelüberschreitung bis zum Jahresende wird durch die gegenseitige Deckungsfähigkeit im Produkt 1144 „Zentrales Gebäudemanagement“ aufgefangen.

Vergleich:

Im Jahr 2017 betragen die Gesamtaufwendungen zum Bauunterhalt 3.419 Tsd.€