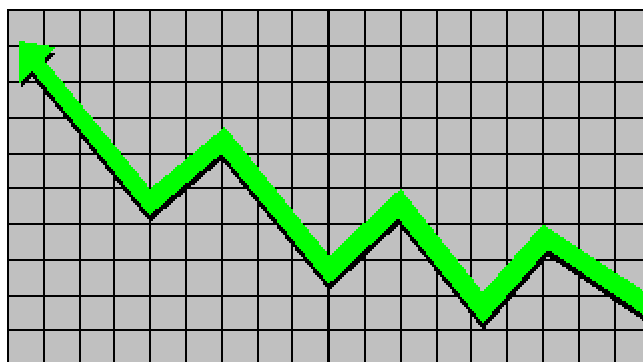


Betriebskostenabrechnung

2017

- Grünflächenwesen -



Eigenbetrieb der Stadt Koblenz
Grünflächen- und Bestattungswesen

Beatusstr. 37 - 56073 Koblenz

Betriebskostenabrechnung

Grünflächen 2017

1. Allgemeine Erläuterung zum Betriebsabrechnungsbogen	3
2. Betriebsergebnis	4
2.1 Verteilung der Einnahmen	5
2.2 Verteilung der Ausgaben	6 - 7
3. Erläuterung der Einnahmen	8 - 10
4. Erläuterung der Ausgaben	11 - 12
5. Verteilung der Personalstunden auf die Kostenstellen	13
6. Gesamtergebnis, Forderungen und Verbindlichkeiten	14

Anlage: Betriebsabrechnungsbogen 2017 Grünflächen

1. Allgemeine Erläuterung zum Betriebsabrechnungsbogen (BAB)

Der Betriebsabrechnungsbogen ist ein Formular für die Durchführung der Kostenstellenrechnung. Er enthält zeilenweise die Kostenarten (z.B. Personalkosten) und spaltenweise die Kostenstellen (z.B. Pflege der Spiel- und Bolzplätze).

Ziel des BAB´s ist es, die tatsächlichen Kosten für die Produkte des Eigenbetriebes zu ermitteln. Dazu werden im Betriebsabrechnungsbogen alle Kosten und innerbetrieblichen Leistungen verursachungsgerecht erfasst und verrechnet, indem alle Kostenarten auf die Kostenstellen verteilt werden.

Die Kostenstellen sind unterteilt in Haupt- und Hilfskostenstellen:

Hauptkostenstellen sind dadurch charakterisiert, dass ihre Kosten unmittelbar die Kosten des jeweiligen Produktes ausweisen.

Dazu gehören zum Beispiel die Kostenstellen Grünflächen, Spielplätze und Brunnenanlagen.

Die Kosten der Hilfskostenstellen hingegen können nicht direkt den Hauptkostenstellen zugeordnet werden (z. B. Kosten der Fahrzeuge und Geräte oder der Verwaltung).

Sie werden also auf den Hilfskostenstellen summiert und in einem späteren Schritt mit Hilfe von verursachungsgerechten Umlageschlüsseln auf die Hauptkostenstellen umgelegt.

In einem weiteren Schritt werden die Abschlagszahlungen mit den (wie oben beschrieben) ermittelten Kosten der jeweiligen Kostenstelle saldiert. Im Ergebnis entsteht - je nach Saldo - eine Forderung oder Verbindlichkeit des Eigenbetriebes gegenüber dem Kunden (z.B. dem Jugendamt bezüglich der Kostenstelle Spiel- und Bolzplätze).

Einzige Ausnahme zu diesem Verfahren bilden die "Sonstigen Aufträge". Es handelt sich hierbei um Aufträge, die unterjährig je nach Bedarf des Kunden an uns gestellt werden.

Diese Aufträge werden direkt nach Leistungserbringung in Rechnung gestellt.

Abgrenzung zum Wert der Finanzbuchhaltung

Die Spalte "Wert FiBu" im BAB stellt den Wert zum 31.12.2017 aus der Finanzbuchhaltung dar, in der alle Geschäftsvorfälle berücksichtigt werden.

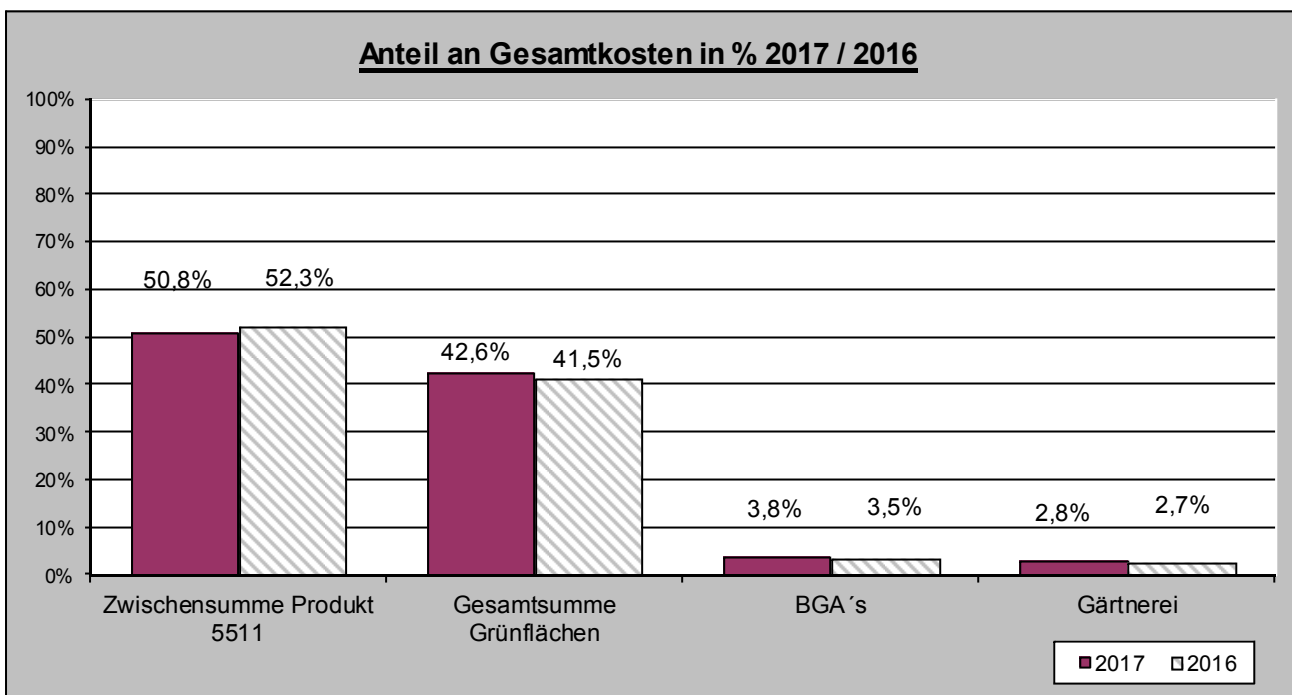
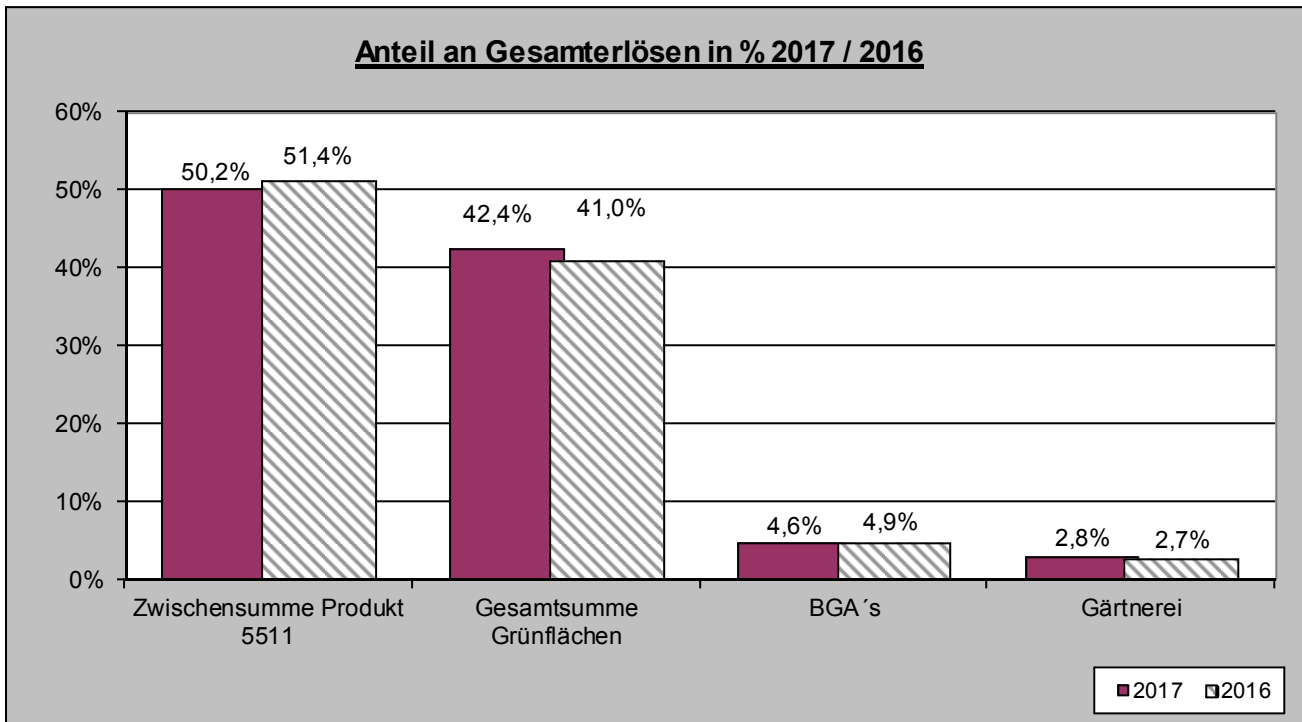
In die Kostenrechnung fließen nur Kosten bzw. Erlöse ein, die sich aus dem eigentlichen Betriebszweck ergeben. Daher ist es nötig, Korrekturen bzw. Abgrenzungen zum Wert der Finanzbuchhaltung vorzunehmen. Dies sind z.B. Erlöse aus dem Abgang von Anlagevermögen etc. Zusätzlich sind Personalausgaben und Maschinenleistungen an den Betrieb Bestattungswesen abzugrenzen. Diese Abgrenzungen sind in den Spalten "Ausgliederung" dargestellt.

Als Ergebnis stellt der "Wert Kostenrechnung" den um die Ausgliederungen bereinigten Wert aus der Finanzbuchhaltung dar. Der Wert zeigt das Ergebnis, welches sich aus dem eigentlichen Betriebszweck ergibt.

2. Betriebsergebnis

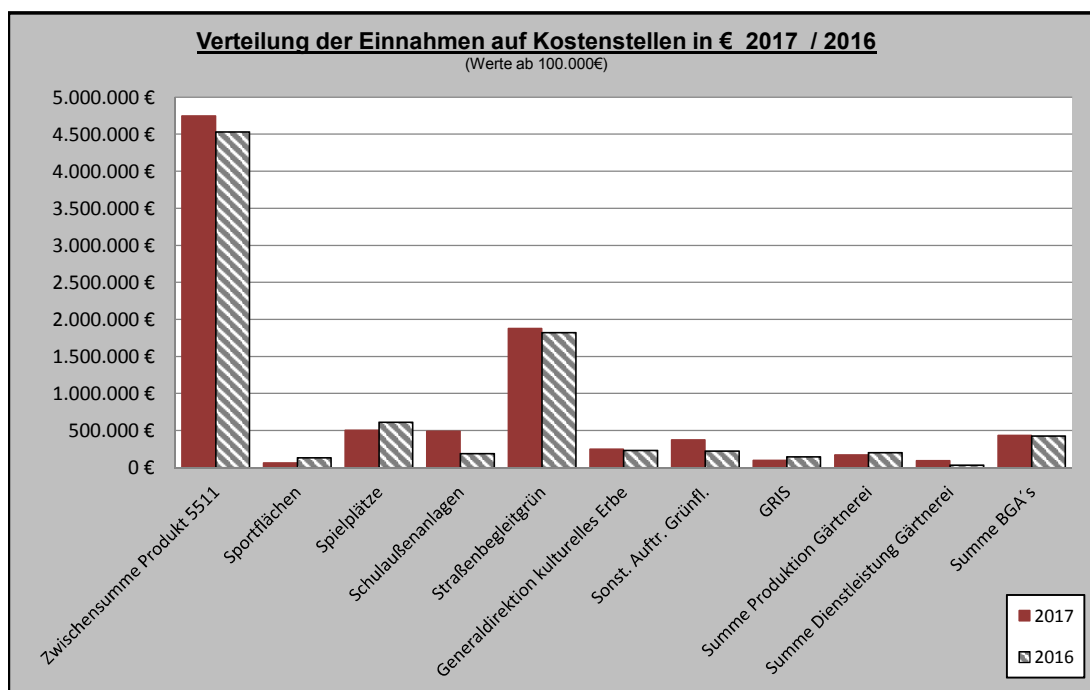
Übersicht:

	2017	2016
Einnahmen	9.456.582,73 €	8.814.920,65 €
./. Ausgaben	9.344.963,64 €	8.661.361,25 €
Gewinn / Verlust	111.619,09 €	153.559,40 €



2.1 Verteilung der Einnahmen:

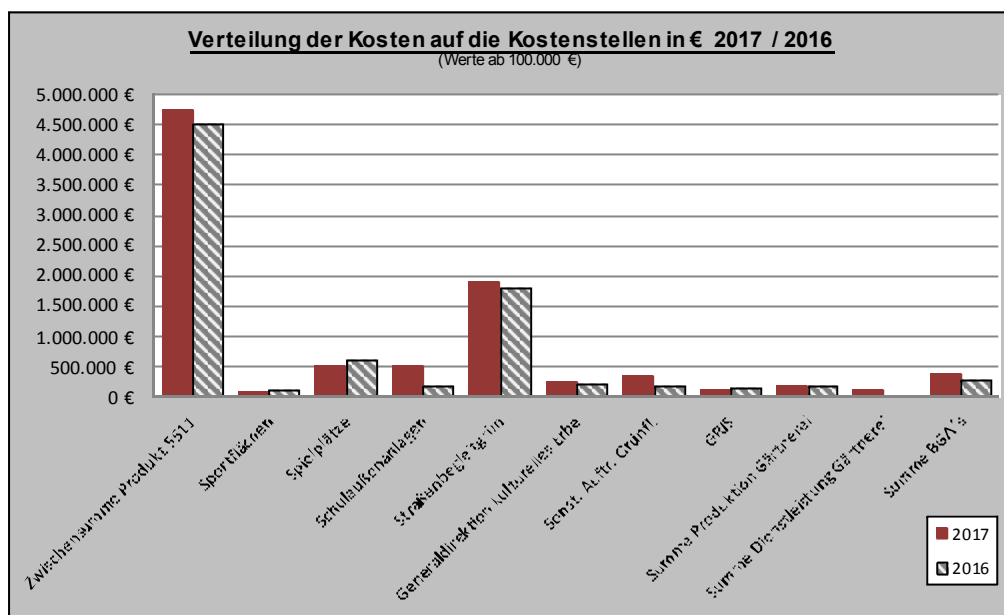
Bezeichnung	Betrag 2017	in %	Betrag 2016	in %
Grünflächen	3.442.620,57 €	36,40%	3.413.590,47 €	38,73%
San. Grünanlagen	0,00 €	0,00%	0,00 €	0,00%
Brunnenanlagen	268.826,08 €	2,84%	283.933,34 €	3,22%
Ausgleichsflächen BUGA	38.294,90 €	0,40%	22.593,94 €	0,26%
Verwaltung, Planung	607.751,95 €	6,43%	366.450,44 €	4,16%
Ausbildung GALA	91.192,36 €	0,96%	110.127,99 €	1,25%
Ausbildung BLUZI	98.248,41 €	1,04%	100.520,83 €	1,14%
Mobiles Grün	200.761,15 €	2,12%	233.623,73 €	2,65%
Zwischensumme Produkt 5511	4.747.695,42 €	50,21%	4.530.840,74 €	51,40%
Sportflächen	62.804,22 €	0,66%	132.381,27 €	1,50%
Spielplätze	504.341,20 €	5,33%	612.049,30 €	6,94%
Kitas *	15.367,50 €	0,16%	12.616,35 €	0,14%
Schulaußenanlagen	493.428,76 €	5,22%	189.572,42 €	2,15%
Straßenbegleitgrün	1.879.265,06 €	19,87%	1.824.995,24 €	20,70%
Ausgleichsflächen Strassen	52.729,40 €	0,56%	58.540,47 €	0,66%
Ausgleichsflächen Bebauung	71.786,43 €	0,76%	64.026,25 €	0,73%
RMH	37.046,29 €	0,39%	35.443,21 €	0,40%
Kaiser Wilhelm I Denkmal	0,00 €	0,00%	514,00 €	0,01%
Weindorf	0,00 €	0,00%	1.670,30 €	0,02%
EB 70	1.540,12 €	0,02%	3.270,84 €	0,04%
EB 85	8.109,16 €	0,09%	16.463,33 €	0,19%
Generaldirektion kulturelles Erbe	249.865,37 €	2,64%	235.609,90 €	2,67%
Zentrales Gebäudemanagement	36.751,16 €	0,39%	24.477,91 €	0,28%
Liegenschaftsamt	107.798,65 €	1,14%	33.967,39 €	0,39%
Sonst. Auftr. Grünfl.	375.128,22 €	3,97%	224.351,22 €	2,55%
BZ Bestattungswesen	13.737,00 €	0,15%	265,40 €	0,00%
GRIS	99.864,36 €	1,06%	145.857,74 €	1,65%
Gesamtsumme Grünflächen	4.009.562,90 €	42,40%	3.616.072,54 €	41,02%
SGD Parkplatz	352.053,51 €	3,72%	350.195,05 €	3,97%
BIMA Parkplatz	82.577,65 €	0,87%	79.893,09 €	0,91%
Summe BGA's	434.631,16 €	4,60%	430.088,14 €	4,88%
Beetpflanzen	150.144,51 €	1,59%	183.686,12 €	2,08%
Topfblumen	0,00 €	0,00%	4.026,63 €	0,05%
Stauden	16.130,94 €	0,17%	9.218,01 €	0,10%
Deko Pflanzen	5.057,55 €	0,05%	6.056,79 €	0,07%
Summe Produktion Gärtnerei	171.333,00 €	1,81%	202.987,55 €	2,30%
Kulturhist. Gräber	8.011,24 €	0,08%	6.603,48 €	0,07%
Ehrengräber	8.817,55 €	0,09%	8.170,19 €	0,09%
sonst. Aufträge Gärtnerei	76.531,46 €	0,81%	20.158,01 €	0,23%
Summe Dienstleistung Gärtnerei	93.360,25 €	0,99%	34.931,68 €	0,40%
Summe:	9.456.582,73 €	100,00%	8.814.920,65 €	100,00%



* Die Kita's wurden Anfang 2016 vom Jugendamt an das Zentrale Gebäudemanagement überstellt.

2.2 Verteilung der Ausgaben:

Bezeichnung	Betrag 2017	in %	Betrag 2016	in %
Grünflächen	3.442.620,57 €	36,84%	3.413.590,47 €	39,41%
San. Grünanlagen	0,00 €	0,00%	0,00 €	0,00%
Brunnenanlagen	268.826,08 €	2,88%	283.933,34 €	3,28%
Ausgleichsflächen BUGA	38.294,90 €	0,41%	22.593,94 €	0,26%
Verwaltung, Planung	607.751,95 €	6,50%	366.450,44 €	4,23%
Ausbildung GALA	91.192,36 €	0,98%	110.127,99 €	1,27%
Ausbildung BLUZI	98.248,41 €	1,05%	100.520,83 €	1,16%
Mobiles Grün	200.761,15 €	2,15%	233.623,73 €	2,70%
Zwischensumme Produkt 5511	4.747.695,42 €	50,80%	4.530.840,74 €	52,31%
Sportflächen	62.804,22 €	0,67%	132.381,27 €	1,53%
Spielplätze	504.341,20 €	5,40%	612.049,30 €	7,07%
Kitas *	15.367,50 €	0,16%	12.616,35 €	0,15%
Schulaußenanlagen	493.428,76 €	5,28%	189.572,42 €	2,19%
Straßenbegleitgrün	1.879.265,06 €	20,11%	1.824.995,24 €	21,07%
Ausgleichsflächen Strassen	52.729,40 €	0,56%	58.540,47 €	0,68%
Ausgleichsflächen Bebauung	71.786,43 €	0,77%	64.026,25 €	0,74%
RMH	37.046,29 €	0,40%	35.443,21 €	0,41%
Kaiser Wilhelm I Denkmal	0,00 €	0,00%	514,00 €	0,01%
Weindorf	0,00 €	0,00%	1.670,30 €	0,02%
EB 70	1.540,12 €	0,02%	3.270,84 €	0,04%
EB 85	8.109,16 €	0,09%	16.463,33 €	0,19%
Generaldirektion kulturelles Erbe	249.865,37 €	2,67%	235.609,90 €	2,72%
Zentrales Gebäudemanagement	36.751,16 €	0,39%	24.477,91 €	0,28%
Liegenschaftsamt	107.798,65 €	1,15%	33.967,39 €	0,39%
Sonst. Auftr. Grünfl.	344.005,64 €	3,68%	201.116,68 €	2,32%
BZ Bestattungswesen	13.737,00 €	0,15%	265,40 €	0,00%
GRIS	99.864,36 €	1,07%	145.857,74 €	1,68%
Gesamtsumme Grünflächen	3.978.440,32 €	42,57%	3.592.838,00 €	41,48%
SGD Parkplatz	265.781,89 €	2,84%	212.902,70 €	2,46%
BIMA Parkplatz	90.461,62 €	0,97%	87.056,14 €	1,01%
Summe BGAs	356.243,51 €	3,81%	299.958,84 €	3,46%
Beetpflanzen	150.144,51 €	1,61%	183.686,12 €	2,12%
Topfblumen	0,00 €	0,00%	4.026,63 €	0,05%
Stauden	16.130,94 €	0,17%	9.218,01 €	0,11%
Deko Pflanzen	5.057,55 €	0,05%	6.056,79 €	0,07%
Summe Produktion Gärtnerei	171.333,00 €	1,83%	202.987,55 €	2,34%
Kulturhist. Gräber	8.011,24 €	0,09%	6.603,48 €	0,08%
Ehrengräber	8.817,55 €	0,09%	8.170,19 €	0,09%
sonst. Aufträge Gärtnerei	74.422,60 €	0,80%	19.962,45 €	0,23%
Summe Dienstleistung Gärtnerei	91.251,39 €	0,98%	34.736,12 €	0,40%
Summe:	9.344.963,64 €	100,00%	8.661.361,25 €	100,00%



* Die Kitas wurden Anfang 2016 vom Jugendamt an das Zentrale Gebäudemanagement überstellt.

In der folgenden Tabelle sind die Beträge der Kostenarten entsprechend auf die Kostenstellen verteilt. Somit fließt den Hilfskostenstellen ebenfalls ein Anteil an Personal- und Sachkosten zu. Aus dem Betriebsabrechnungsbogen sind die absoluten Werte der Kostenrechnung ersichtlich.

Kostenstelle	Personalkosten	Sachkosten	AFA	Hilfskosten-stellen	Summen 2017	Summen Vergleich 2016
Grünflächen	1.361.439,99 €	1.341.279,53 €	53.199,64 €	686.701,41 €	3.442.620,57 €	3.413.590,47 €
San. Grünanlagen	0,00 €	0,00 €	0,00 €	0,00 €	0,00 €	0,00 €
Brunnenanlagen	101.180,82 €	95.935,41 €	9.760,16 €	61.949,69 €	268.826,08 €	283.933,34 €
Ausgleichsflächen BUGA	5.966,33 €	24.438,93 €	482,18 €	7.407,46 €	38.294,90 €	22.593,94 €
Verwaltung, Planung	565.259,31 €	33.292,64 €	0,00 €	9.200,00 €	607.751,95 €	366.450,44 €
Ausbildung GALA	48.237,66 €	5.103,26 €	4.872,41 €	32.979,03 €	91.192,36 €	110.127,99 €
Ausbildung BLUZI	48.313,25 €	9.364,85 €	3.421,91 €	37.148,40 €	98.248,41 €	100.520,83 €
Mobiles Grün	81.579,16 €	47.399,43 €	11.710,70 €	60.071,86 €	200.761,15 €	233.623,73 €
Zwischensumme Produkt 5511	2.211.976,52 €	1.556.814,05 €	83.447,00 €	895.457,85 €	4.747.695,42 €	4.530.840,74 €
Sportflächen	14.149,73 €	35.709,02 €	797,54 €	12.147,93 €	62.804,22 €	132.381,27 €
Spielplätze	170.609,75 €	223.331,29 €	8.885,53 €	101.514,63 €	504.341,20 €	612.049,30 €
Zentrales Gebäudemanagement	20.287,79 €	7.293,76 €	1.086,88 €	8.082,73 €	36.751,16 €	24.477,91 €
Kitas *	1.356,02 €	11.066,91 €	69,73 €	2.874,84 €	15.367,50 €	12.616,35 €
Schulaußenanlagen	77.999,09 €	317.755,24 €	4.657,65 €	93.016,78 €	493.428,76 €	189.572,42 €
Straßenbegleitgrün	643.396,83 €	802.569,53 €	40.090,46 €	393.208,24 €	1.879.265,06 €	1.824.995,24 €
Ausgleichsflächen Strassen	1.898,28 €	210,90 €	210,90 €	9.492,40 €	52.729,40 €	58.540,47 €
Ausgleichsflächen Bebauung	1.972,42 €	56.943,83 €	154,30 €	12.715,88 €	71.786,43 €	64.026,25 €
RWH	4.867,28 €	25.439,96 €	117,63 €	6.621,42 €	37.046,29 €	35.443,21 €
Kaiser Wilhelm I Denkmal	0,00 €	0,00 €	0,00 €	0,00 €	0,00 €	514,00 €
Weindorf	0,00 €	0,00 €	0,00 €	0,00 €	0,00 €	1.670,30 €
EB 70	132,50 €	1.138,36 €	0,62 €	268,64 €	1.540,12 €	3.270,84 €
EB 85	1.579,74 €	4.835,17 €	111,38 €	1.582,87 €	8.109,16 €	16.463,33 €
Generaldirektion kulturelles Erbe	27.613,21 €	189.375,17 €	235,73 €	32.641,26 €	249.865,37 €	235.609,90 €
Liegenschaftsamt	18.703,71 €	68.842,56 €	593,41 €	19.658,97 €	107.798,65 €	33.967,39 €
Sonst. Auftr. Grünfl.	95.551,51 €	204.532,64 €	3.657,79 €	40.263,70 €	344.005,64 €	201.116,68 €
BZ Bestattungswesen	0,00 €	13.737,00 €	0,00 €	0,00 €	13.737,00 €	265,40 €
GRIS	102.213,85 €	-25.465,14 €	9.107,66 €	14.007,99 €	99.864,36 €	145.857,74 €
Gesamtsumme Grünflächen	1.182.331,71 €	1.978.233,12 €	69.777,21 €	748.098,28 €	3.978.440,32 €	3.592.838,00 €
SGD Parkplatz	727,09 €	228.598,02 €	87,55 €	36.369,23 €	265.781,89 €	212.902,70 €
BIMA Parkplatz	2.514,18 €	72.006,73 €	37,91 €	15.902,80 €	90.461,62 €	87.056,14 €
Summe BGA's	3.241,27 €	300.604,75 €	125,46 €	52.272,03 €	356.243,51 €	299.958,84 €
Beeipflanzen	60.143,23 €	47.402,12 €	6.617,78 €	35.981,38 €	150.144,51 €	183.686,12 €
Topfblumen	0,00 €	0,00 €	0,00 €	0,00 €	0,00 €	4.026,63 €
Stauden	11.786,72 €	0,00 €	724,44 €	3.619,78 €	16.130,94 €	9.218,01 €
Deko Pflanzen	220,51 €	3.483,85 €	239,25 €	1.113,94 €	5.057,55 €	6.056,79 €
Summe Produktion Gärtnerei	72.150,46 €	50.885,97 €	7.581,47 €	40.715,10 €	171.333,00 €	202.987,55 €
Kulturhist. Gräber	5.081,09 €	551,61 €	479,21 €	1.899,33 €	8.011,24 €	6.603,48 €
Ehrengräber	4.274,67 €	1.719,39 €	497,20 €	2.326,29 €	8.817,55 €	8.170,19 €
sonst. Aufträge Gärtnerei	45.125,39 €	8.540,85 €	892,41 €	19.863,95 €	74.422,60 €	19.962,45 €
Summe Dienstleistung Gärtnerei	54.481,15 €	10.811,85 €	1.866,82 €	24.089,57 €	91.251,39 €	34.736,12 €
Summe:	3.524.181,11 €	3.897.349,74 €	162.799,96 €	1.760.632,83 €	9.344.963,64 €	8.661.361,25 €
in %	37,71%	41,72%	1,74%	18,84%	100,00%	100,00%

* Die Kita's wurden Anfang 2016 vom Jugendamt an das Zentrale Gebäudemanagement überstellt.

3. Erläuterung der Einnahmen

2017

2016

Die Verteilung der Einnahmen auf die Kostenstellen wurde wie folgt vorgenommen:

Erlöse Leistungen für Dritte (0400100):

268.459,22 €

289.933,84 €

Kleinere Arbeiten und Leistungen für Dritte wie z.B. Baumkontrollen, Pflanzarbeiten, Fahrzeuggestellung
Des Weiteren die Erlöse für die Baumpflegemaßnahmen der Generaldirektion kulturelles Erbe.

Erlöse Stadtgärtnerei 0400110 (inkl. sonstige Erlöse Stadtgärtnerei 0400117):

Beetpflanzen	150.144,51 €	183.686,12 €
Topfblumen	0,00 €	4.026,63 €
Stauden	16.130,94 €	9.218,01 €
Dekopflanzen	5.057,55 €	6.056,79 €
Kulturhistorische Gräber	8.011,24 €	6.503,48 €
Ehrengräber	5.517,55 €	6.920,19 €
BZ 7500	13.737,00 €	265,40 €
sonstige Aufträge Gärtnerei	50.195,72 €	0,00 €
Summe:	248.794,51 €	216.676,62 €

Erlöse Unterhaltung für andere Ämter (0400120 / 0400126):

Die Verteilung wurde aufgrund der Ansätze im Haushaltsplan (zuzüglich Forderungen und Verbindlichkeiten) und einzelabgerechneten Aufträgen vorgenommen.

Spiel- und Bolzplätze	504.341,20 €	612.049,30 €
Kita's	13.952,92 €	12.616,35 €
Sportflächen	62.804,22 €	132.381,27 €
Schulaußenanlagen	493.428,76 €	189.572,42 €
Straßenbegleitgrün	1.879.265,06 €	1.823.301,94 €
Ausgleichsflächen Strassen	52.729,40 €	58.540,47 €
Ausgleichsflächen Bebauung	71.786,43 €	64.026,25 €
Liegenschaftsamt	107.798,65 €	33.967,39 €
Sonstige Aufträge	0,00 €	0,00 €
Rhein-Mosel-Halle	37.046,29 €	35.443,21 €
Weindorf	0,00 €	1.670,30 €
Zentrales Gebäudemanagement	36.751,16 €	24.477,91 €
Kaiser Wilhelm I Denkmal	0,00 €	514,00 €
BZ 7500	0,00 €	0,00 €
EB 70	1.540,12 €	3.270,84 €
EB 85	8.109,16 €	16.463,33 €
Kulturhistorische Gräber	0,00 €	0,00 €
Ehrengräber	0,00 €	0,00 €
Summe:	3.269.553,37 €	3.008.294,98 €

Erlöse GRIS (0400127):

99.864,36 €

145.857,74 €

Erlöse Ingenieurleistungen (0400130):

607.751,95 €

366.450,44 €

2017

2016

Erlöse Unterhaltung Grünflächen (0400140):

Zusätzlich zu der Unterhaltung der Grünanlagen werden hiermit die Kosten für Sanierung Grünanlagen, Sportflächen, Brunnenanlagen, Mobiles Grün, Ausbildung Garten- und Landschaftsbau sowie Blumen- und Zierpflanzenbau ausgeglichen.

Grünflächen	3.435.690,74 €	3.390.368,30 €
Sanierung Grünanlagen	0,00 €	0,00 €
Brunnenanlagen	268.826,08 €	283.933,34 €
Mobiles Grün	146.661,68 €	233.623,73 €
Ausgleichsflächen BUGA	38.294,90 €	22.593,94 €
Ausbildung GaLa	91.192,36 €	110.127,99 €
Ausbildung BluZi	98.248,41 €	100.520,83 €

Summe: **4.078.914,17 €** **4.141.168,13 €**

Erlöse aus Miete und Pacht (0420100):

434.767,42 € **430.831,90 €**

Hierbei handelt es sich überwiegend um Erlöse aus der Vermietung der Parkplätze BIMA und SGD sowie der Vermietung von Park- und Gartenanlagen.

Sonstige Erträge (0421200):

64.886,89 € **16.804,89 €**

Hierbei handelt es sich überwiegend um Erstattungen der Versicherungen aus Schadensfällen.

Spenden (0421300)

3.400,00 € **40.000,00 €**

Hierbei handelt es sich um eine Baumspende und eine Bankspende.

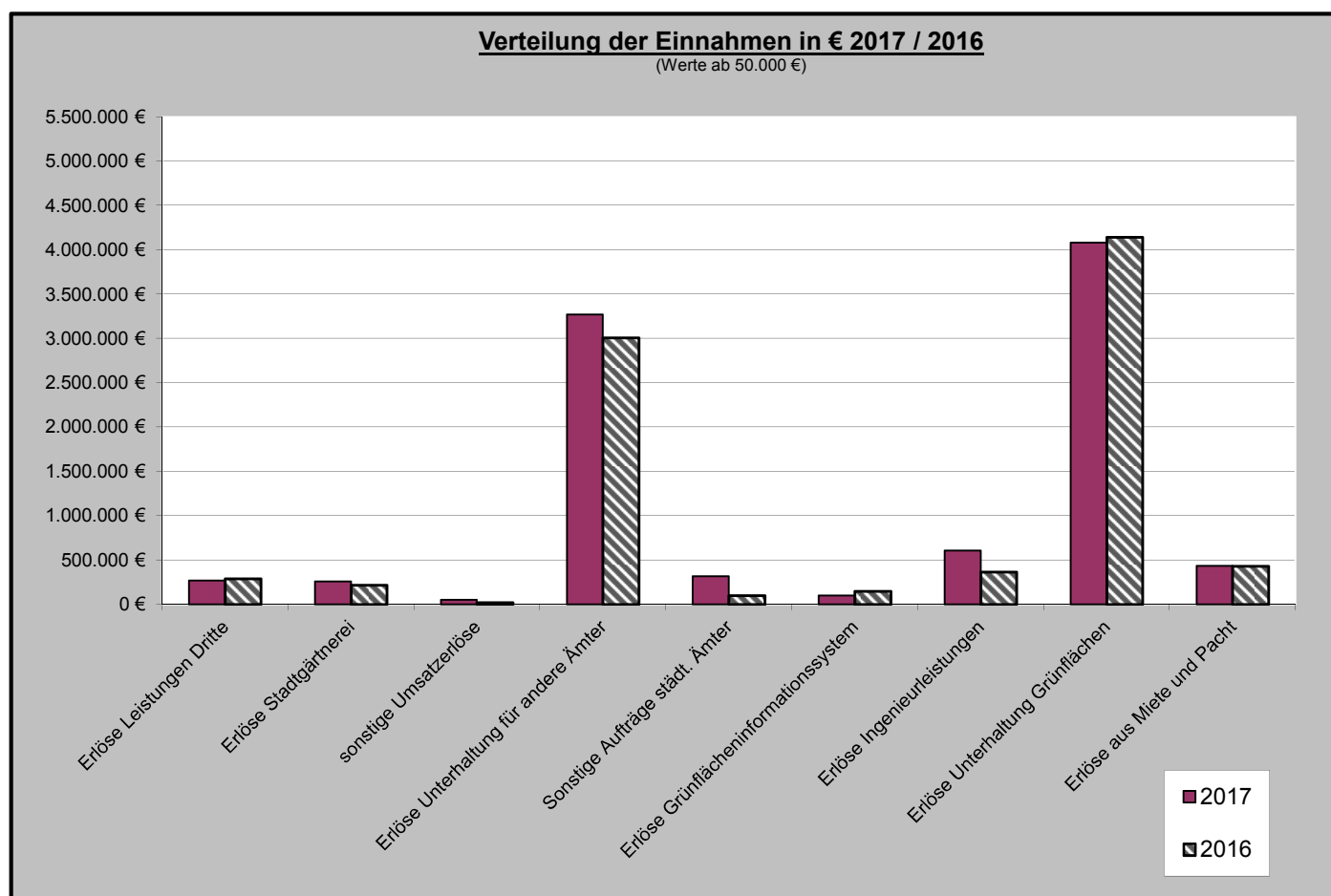
Erlöse Aufwuchsbeschädigung (0422100):

4.065,35 € **41.895,08 €**

Es handelt es sich um Erstattungen für Baumschäden und Rasenreparaturen.

Verteilung der Einnahmen

Kto.-Nr.	Bezeichnung	Betrag 2017	in %	Betrag 2016	in %
0400100	Erlöse Leistungen Dritte	268.459,22 €	2,84%	289.933,84 €	3,29%
0400110	Erlöse Stadtgärtnerei	257.718,26 €	2,73%	216.676,62 €	2,46%
0400117	sonstige Umsatzerlöse	50.195,72 €	0,53%	19.009,01 €	0,22%
0400120	Erlöse Unterhaltung für andere Ämter	3.269.553,37 €	34,57%	3.008.294,98 €	34,13%
0400126	Sonstige Aufträge städt. Ämter	317.006,02 €	3,35%	97.998,02 €	1,11%
0400127	Erlöse Grünflächeninformationssystem	99.864,36 €	1,06%	145.857,74 €	1,65%
0400130	Erlöse Ingenieurleistungen	607.751,95 €	6,43%	366.450,44 €	4,16%
0400140	Erlöse Unterhaltung Grünflächen	4.078.914,17 €	43,13%	4.141.168,13 €	46,98%
0420100	Erlöse aus Miete und Pacht	434.767,42 €	4,60%	430.831,90 €	4,89%
0420200	Erlöse aus Abgang Anlagevermögen	0,00 €	0,00%	0,00 €	0,00%
0421200	Sonstige Erträge	64.886,89 €	0,69%	16.804,89 €	0,19%
0421300	Spenden	3.400,00 €	0,04%	40.000,00 €	0,45%
0422100	Erlöse Aufwuchsbeschädigung	4.065,35 €	0,04%	41.895,08 €	0,48%
0471000	Zinserträge Verrechnungskonto	0,00 €	0,00%	0,00 €	0,00%
Summe Einnahmen Grünflächen:		9.456.582,73 €	100,00%	8.814.920,65 €	100,00%



4. Erläuterung der Ausgaben

Die Verteilung der Ausgaben auf die Kostenstellen wurde wie folgt vorgenommen:

Personalkosten:

Die Personalkosten der Arbeiter werden aufgrund der Arbeitsaufzeichnungen den Kostenstellen zugerechnet.

Die Personalkosten der Angestellten und Beamten wurden aufgrund jährlich angepasster Prozentsätze verteilt.

Die nachfolgende Tabelle stellt den Anteil der Personalkosten bei den Bereichen Beamte, Angestellte und Arbeiter dar:

Personalkosten	2017		2016	
	(in EURO)	(in %)	(in EURO)	(in %)
Beamte	186.039,55 €	4,23%	88.720,18 €	2,02%
Angestellte	1.280.845,60 €	29,09%	1.129.978,09 €	25,67%
Arbeiter	2.935.874,20 €	66,68%	3.048.549,10 €	69,24%
Summe	4.402.759,35 €	100,00%	4.267.247,37 €	96,92%

Sachkosten:

Soweit möglich und direkt zurechenbar wurden die Sachkosten auf die Kostenstellen entsprechend verteilt. Die restlichen Beträge wurden über die Hilfskostenstellen und Umlagen zu einem späteren Zeitpunkt verteilt.

Abschreibungen:

Es wurden nachstehend aufgeführte Abschreibungen vorgenommen.

	Grünflächen 2017	Grünflächen 2016
Immaterielle Vermögensgegenstände	840,74 €	4.481,38 €
Betriebsgebäude	10.918,68 €	10.918,68 €
Werkstatteinrichtungen	476,59 €	476,55 €
Werkzeuge und Geräte	34.289,74 €	36.018,95 €
Fuhrpark	105.141,65 €	145.331,81 €
Büroausstattungen	0,00 €	164,47 €
Büromaschinen / EDV	0,00 €	0,00 €
Betriebsausstattung	203,40 €	159,67 €
Geringwertige Wirtschaftsgüter	20.464,89 €	20.356,01 €
Summe:	172.335,69 €	217.907,52 €

Hilfskostenstellen:

In den Hilfskostenstellen werden die nicht direkt zurechenbaren Kosten gesammelt und über eine Umlage auf die Kostenstellen verteilt.

Fahrzeuge u. Geräte: Die Summe dieser Hilfskostenstelle wurde nach der Anzahl der erfassten Maschinenleistungen entsprechend auf die Hauptkostenstellen verteilt.

Verwaltung: Die Kosten der Verwaltung wurden nach den Anteilen an den direkten Kosten verteilt.

Unterkunft / Sozialgebäude: Die Kosten für Unterkunft und Sozialgebäude wurden nach den Anteilen an den direkten Kosten verteilt.

Bewirtschaftung allgemein: Hierunter fallen Kosten, die keiner Hauptkostenstelle oder einer anderen Hilfskostenstelle zuzuordnen sind. Dazu gehören beispielsweise Fortbildungen, Bekanntmachungen etc.

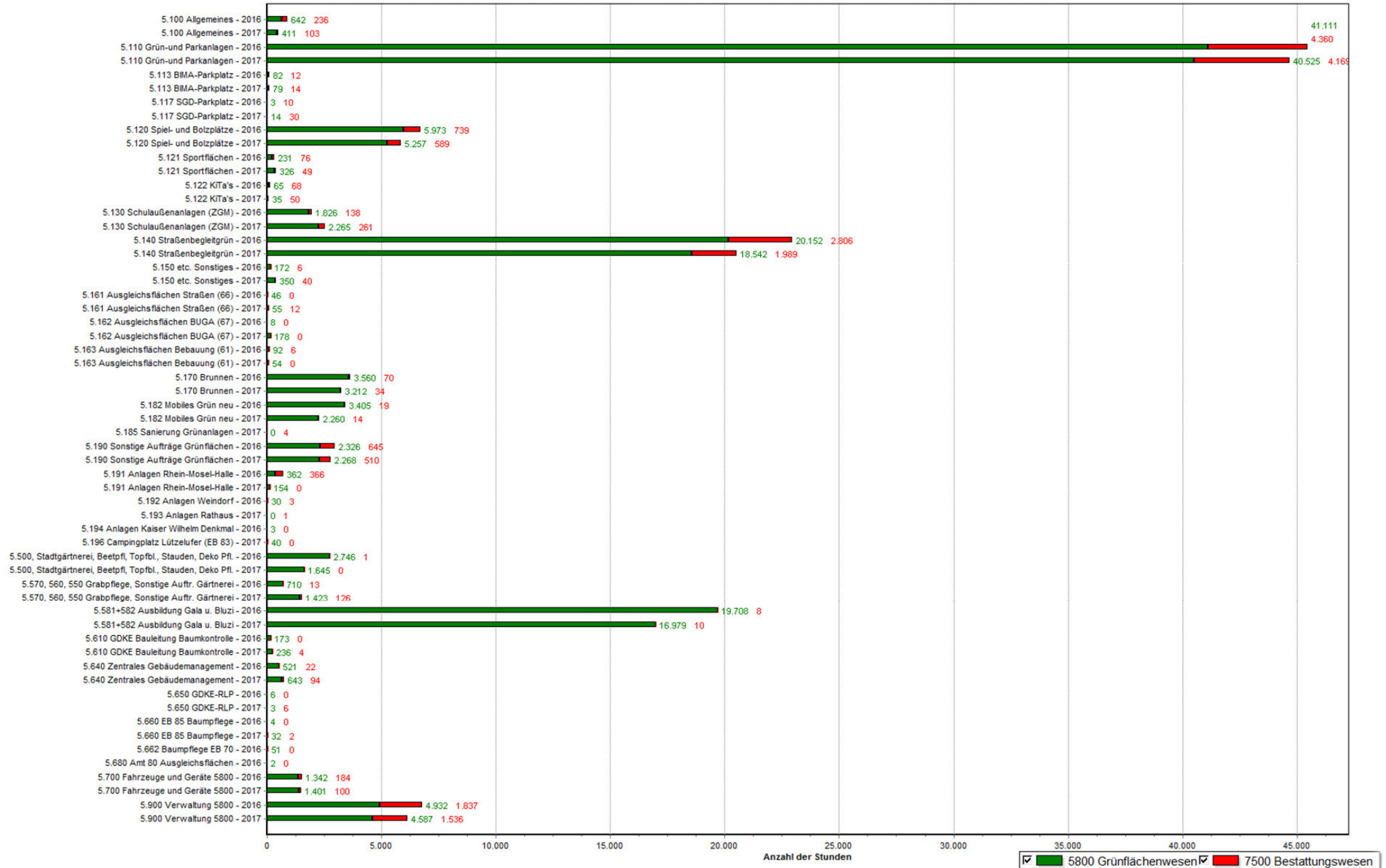
Die Verteilung erfolgt hierbei nach dem Anteil der Kostenstellen an den direkten Kosten.

Bewirtschaftung Gärtnerei: Dazu zählen Kosten, die auf die Gärtnerei entfallen, aber hier keiner weiteren Untergliederung zugeordnet werden können. So z.B. die Pflege und Unterhaltung der baulichen Einrichtungen. Die Kosten wurden nach den Anteilen der Gärtnerei an den direkten Kosten verteilt.

Bewirtschaftung Grünflächen: Hierunter fallen Kosten der Grünflächen, die keiner Kostenstelle oder einer anderen Hilfskostenstelle zuzuordnen sind. Dazu gehören z.B. Fortbildungen, Bekanntmachungen, etc. Zusätzlich sind hier die anteiligen Vergütungen der Gärtnermeister enthalten.

Die Kosten werden nach dem jeweiligen Anteil der Hauptkostenstellen an den direkten Kosten verteilt.

Verteilung der Personalstunden 01.01.-31.12.2017/01.01.-31.12.2016 auf die Kostenstellen (P-BZ)



Erstellt : 13.08.2018 07:42:47

6. Gesamtergebnis mit Forderungen und Verbindlichkeiten 2017

In der folgenden Tabelle sind die Gesamtergebnisse der einzelnen Kostenstellen mit den gebildeten Forderungen bzw. Verbindlichkeiten dargestellt:

Kostenstelle	Gesamterlöse (vor Verrechnung)	Gesamtkosten	Saldo	Bildung von Ford. u. Verblk.(-)	Saldo nach Verrechnung
Grünflächen	4.839.706,48 €	3.442.620,57 €	1.397.085,91 €	-1.397.085,91 €	0,00 €
San. Grünanlagen	0,00 €	0,00 €	0,00 €	0,00 €	0,00 €
Brunnenanlagen	268.826,08 €	268.826,08 €	0,00 €	0,00 €	0,00 €
Ausgleichsflächen BUGA	38.294,90 €	38.294,90 €	0,00 €	0,00 €	0,00 €
Verwaltung, Planung	340.000,08 €	607.751,95 €	-267.751,87 €	267.751,87 €	0,00 €
Ausbildung GALA	91.192,36 €	91.192,36 €	0,00 €	0,00 €	0,00 €
Ausbildung BLUZI	98.248,41 €	98.248,41 €	0,00 €	0,00 €	0,00 €
Mobiles Grün	200.761,15 €	200.761,15 €	0,00 €	0,00 €	0,00 €
Zwischensumme Produkt 5511	5.877.029,46 €	4.747.695,42 €	1.129.334,04 €	-1.129.334,04 €	0,00 €
Sportflächen	199.875,12 €	62.804,22 €	137.070,90 €	-137.070,90 €	0,00 €
Spielplätze	670.250,16 €	504.341,20 €	165.908,96 €	-165.908,96 €	0,00 €
Zentrales Gebäudemanagement	20.490,24 €	36.751,16 €	-16.260,92 €	16.260,92 €	0,00 €
Kita	7.414,58 €	15.367,50 €	-7.952,92 €	7.952,92 €	0,00 €
Schulaußenanlagen	425.000,04 €	493.428,76 €	-68.428,72 €	68.428,72 €	0,00 €
Straßenbegleitgrün	1.893.700,08 €	1.879.265,06 €	14.435,02 €	-14.435,02 €	0,00 €
Ausgleichsflächen Strassen	110.000,04 €	52.729,40 €	57.270,64 €	-57.270,64 €	0,00 €
Ausgleichsflächen Bebauung	128.000,16 €	71.786,43 €	56.213,73 €	-56.213,73 €	0,00 €
RMH	38.820,00 €	37.046,29 €	1.773,71 €	-1.773,71 €	0,00 €
Kaiser Wilhelm I Denkmal	2.000,00 €	0,00 €	2.000,00 €	-2.000,00 €	0,00 €
Weindorf	9.000,00 €	0,00 €	9.000,00 €	-9.000,00 €	0,00 €
EB 70	45.000,00 €	1.540,12 €	43.459,88 €	-43.459,88 €	0,00 €
EB 85	22.000,08 €	8.109,16 €	13.890,92 €	-13.890,92 €	0,00 €
Generaldirektion kulturelles Erbe	0,00 €	249.865,37 €	-249.865,37 €	249.865,37 €	0,00 €
Liegenschaftsamt	90.000,00 €	107.798,65 €	-17.798,65 €	17.798,65 €	0,00 €
Sonst. Auftr. Grünfl.	375.128,22 €	344.005,64 €	31.122,58 €	0,00 €	31.122,58 €
BZ 7500	15.000,00 €	13.737,00 €	1.263,00 €	-1.263,00 €	0,00 €
GRIS	147.300,00 €	99.864,36 €	47.435,64 €	-47.435,64 €	0,00 €
Gesamtsumme Grünflächen	4.198.978,72 €	3.978.440,32 €	220.538,40 €	-189.415,82 €	31.122,58 €
SGD Parkplatz	352.053,51 €	208.292,41 €	143.761,10 €	-57.489,48 €	86.271,62 €
BIMA Parkplatz	82.577,65 €	90.461,62 €	-7.883,97 €	0,00 €	-7.883,97 €
Summe BGA's	434.631,16 €	298.754,03 €	135.877,13 €	-57.489,48 €	78.387,65 €
Beetpflanzen	140.476,64 €	150.144,51 €	-9.667,87 €	9.667,87 €	0,00 €
Topfblumen	0,00 €	0,00 €	0,00 €	0,00 €	0,00 €
Stauden	57.388,25 €	16.130,94 €	41.257,31 €	-41.257,31 €	0,00 €
Deko Pflanzen	84,04 €	5.057,55 €	-4.973,51 €	4.973,51 €	0,00 €
Summe Produktion Gärtnerei	197.948,93 €	171.333,00 €	26.615,93 €	-26.615,93 €	0,00 €
Kulturhist. Gräber	12.300,00 €	8.011,24 €	4.288,76 €	-4.288,76 €	0,00 €
Ehrengräber	15.375,00 €	8.817,55 €	6.557,45 €	-6.557,45 €	0,00 €
sonst. Aufträge Gärtnerei	76.531,46 €	74.422,60 €	2.108,86 €	0,00 €	2.108,86 €
Summe Dienstleistung Gärtnerei	104.206,46 €	91.251,39 €	12.955,07 €	-10.846,21 €	2.108,86 €
Summe:	10.812.794,73 €	9.287.474,16 €	1.525.320,57 €	-1.413.701,48 €	111.619,09 €

Erstellt: August 2018



Andreas Drechsler
Werkleiter



Christine Arndt
Bereichsleitung Controlling
und Finanzen