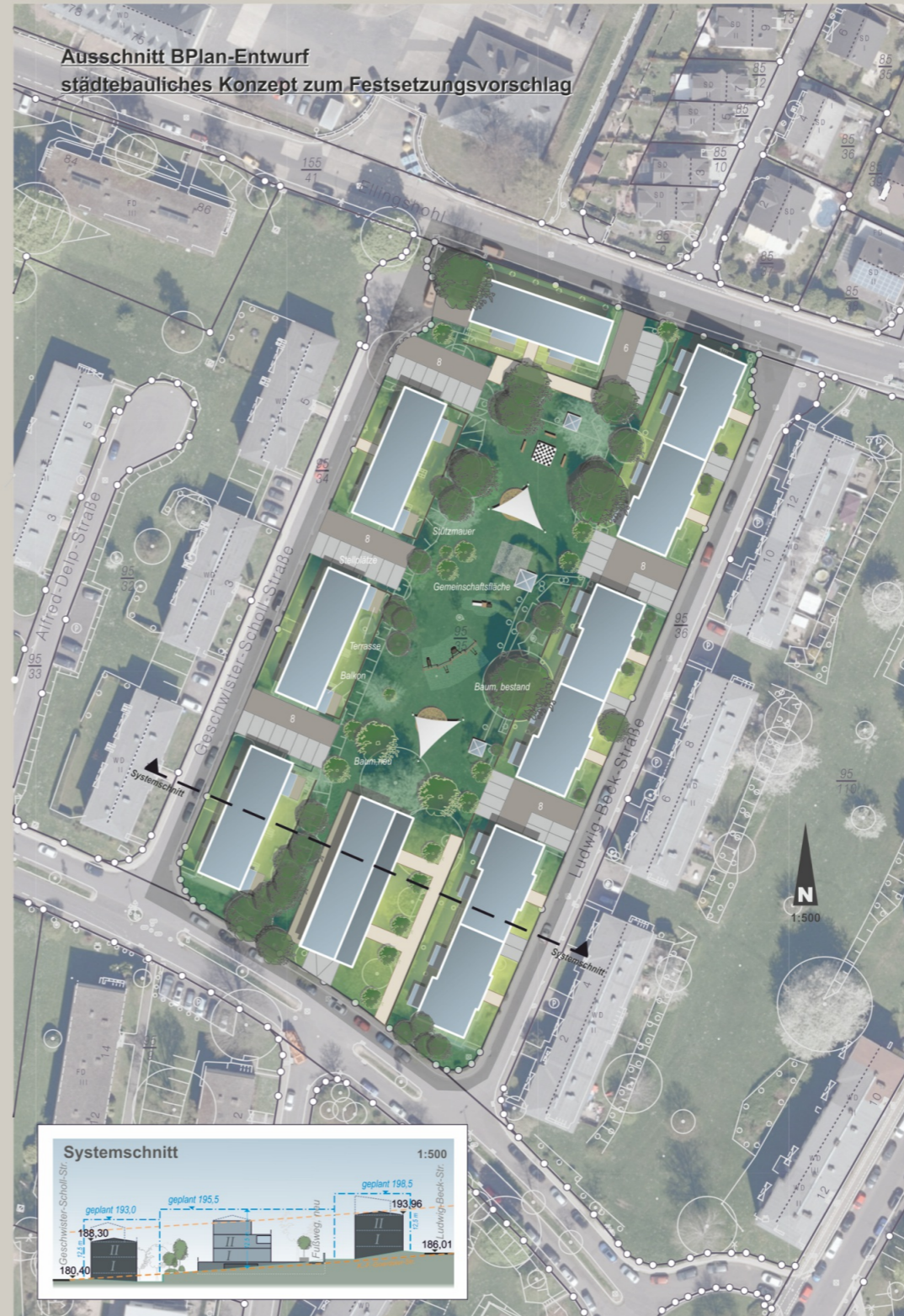
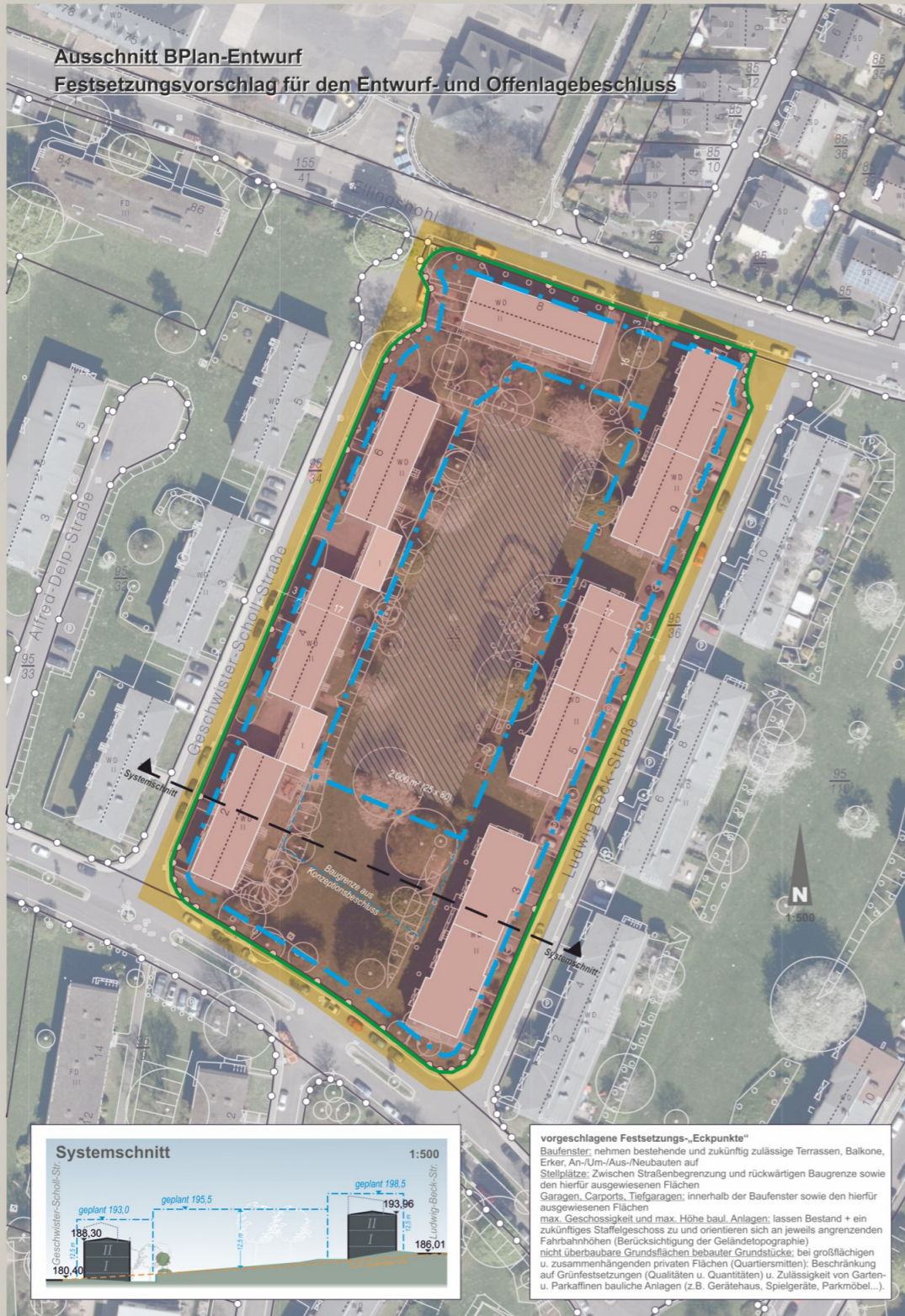




# Empfehlung der Verwaltung zur baulichen Inanspruchnahme im Bereich des BPlan Nr. 201



Bearbeitung: **Stadt Koblenz**  
Amt für Stadtentwicklung und Bauordnung

Empfehlung der Verwaltung zur baulichen Inanspruchnahme im Bereich des BPlan Nr. 201 Pfaffendorfer Höhe

Sachgebiet: **Bebauungsplanung (61.2)**  
Maßstab: **o. M. / 1:500**  
Datum: **September 2018**

**KOBLENZ**  
VERBINDET.