

Auszug aus den Geobasisinformationen

Liegenschaftskarte



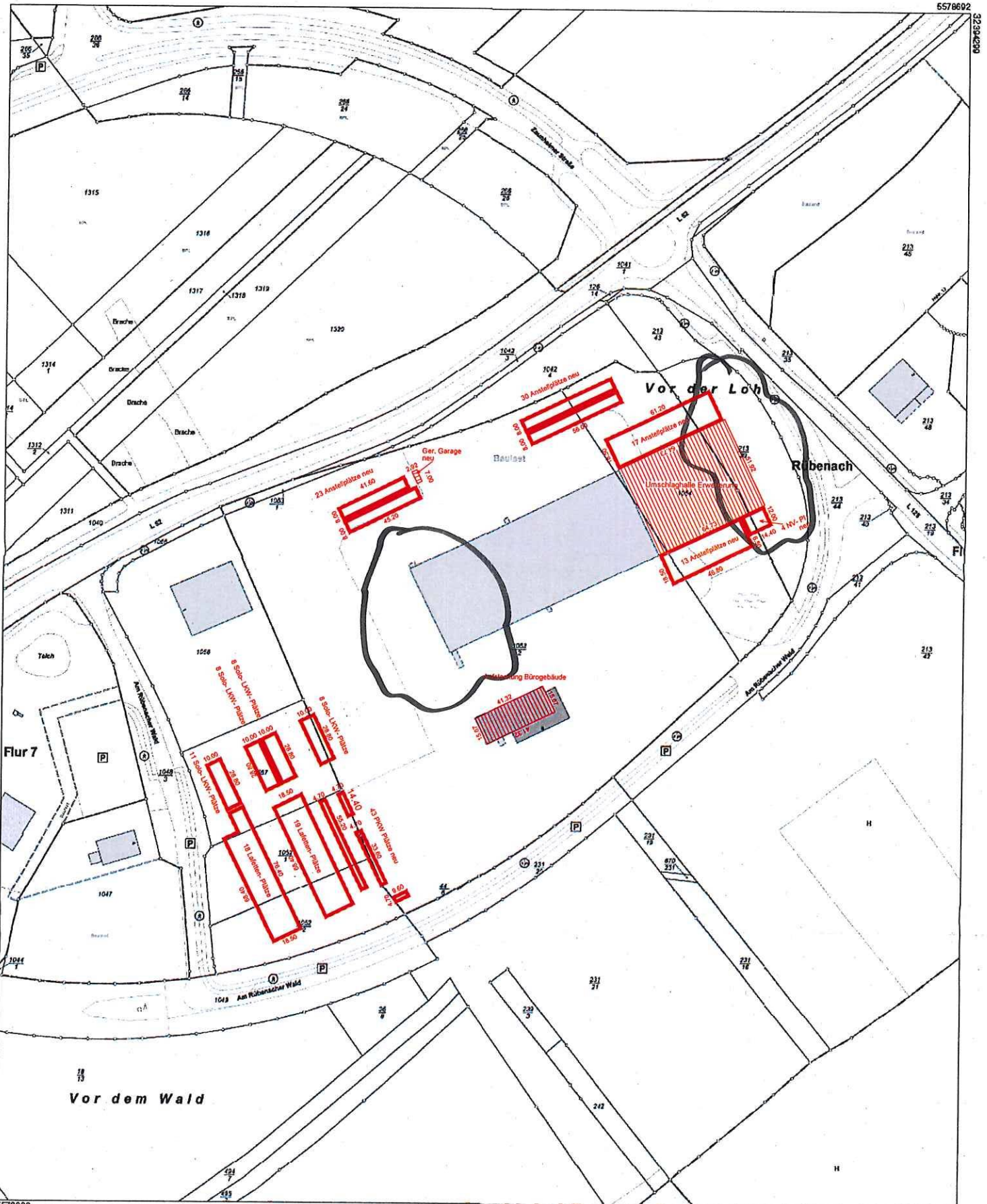
Rheinland-Pfalz

VERMESSUNGS- UND
KATASTERAMT
OSTEIFEI-UNHNSRÜCK

Hergestellt am 16.08.2018

Flurstück: 1053/2, 1054, 213/39
Flur: 7
Gemarkung: Röbenach
Gemeinde: Koblenz
Landkreis: Stadt Koblenz

Am Wasserturm 5a
56727 Mayen

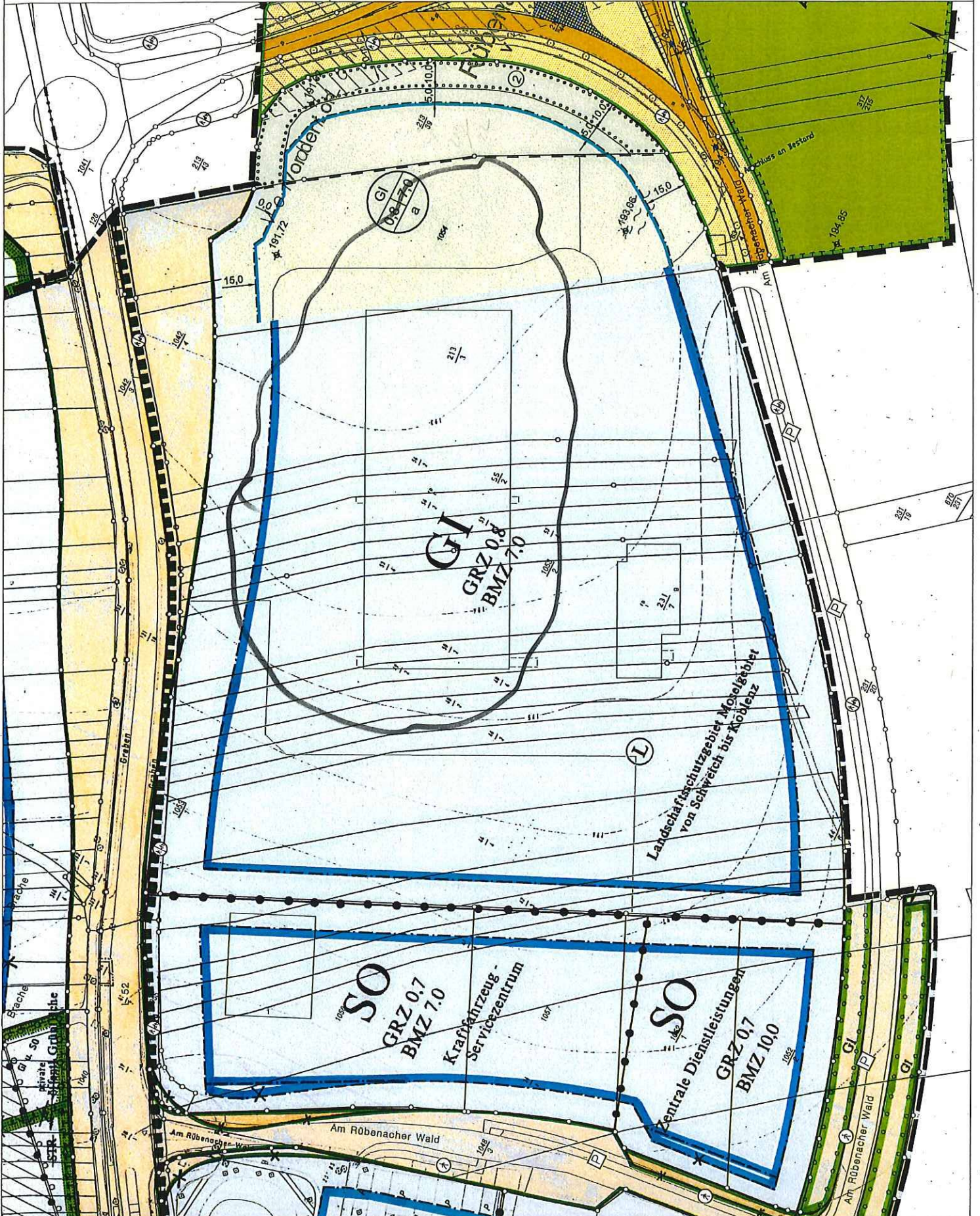


5578032

5578692
32.34290

Maßstab 1 : 2 000
0 20 40 60 Meter

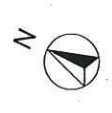
Vervielfältigungen für eigene Zwecke sind zugelassen. Eine unmittelbare oder mittelbare Vermarktung, Umwandlung oder Veröffentlichung der Geobasisinformationen bedarf der Zustimmung der zuständigen Vermessungs- und Katasterbehörde (§12 Landesgesetz über das amtliche Vermessungswesen).
Hergestellt durch Öffentlich best. Vermessungsingenieur Dipl.-Ing. (FH) Hans Brost.
Befugnis eingetragt am 22.09.2006 durch Landesamt für Vermessung und Geobasisinformation Rheinland-Pfalz.



Basiskarte: Liegenschaftskarte der Vermessungs- und Katasterverwaltung. - Die Geschossangaben entsprechen nicht der Deifinition Vollgeschoss nach Landesbauordnung.
 Vervielfältigungen für eigene, nicht gewerbliche Zwecke zugelassen. Vervielfältigungen für andere Zwecke, Veröffentlichungen oder deren Weitergabe an Dritte nur mit Genehmigung.

Legende Lageplan Erweiterung

Legende Bestand		Legende Erweiterung	
	Bestand		Neue Erweiterung
	Bestand		Neue Erweiterung
	Bestand		Neue Erweiterung



Index	Datum	Änderung
h	2016-06-01	Plan genehmigt
g	2016-06-01	Plan genehmigt
f	2016-06-01	Plan genehmigt
e	2016-06-01	Plan genehmigt
d	2016-06-01	Plan genehmigt
c	2016-06-01	Plan genehmigt
b	2016-06-01	Plan genehmigt
a	2016-06-01	Plan genehmigt

GENEHMIGUNGSPLANUNG

Baunummer
1. Erweiterung Logistikzentrum Koblenz
 Am Ribenschach Wald 9
 56072 Koblenz

Beauftragter

Planung

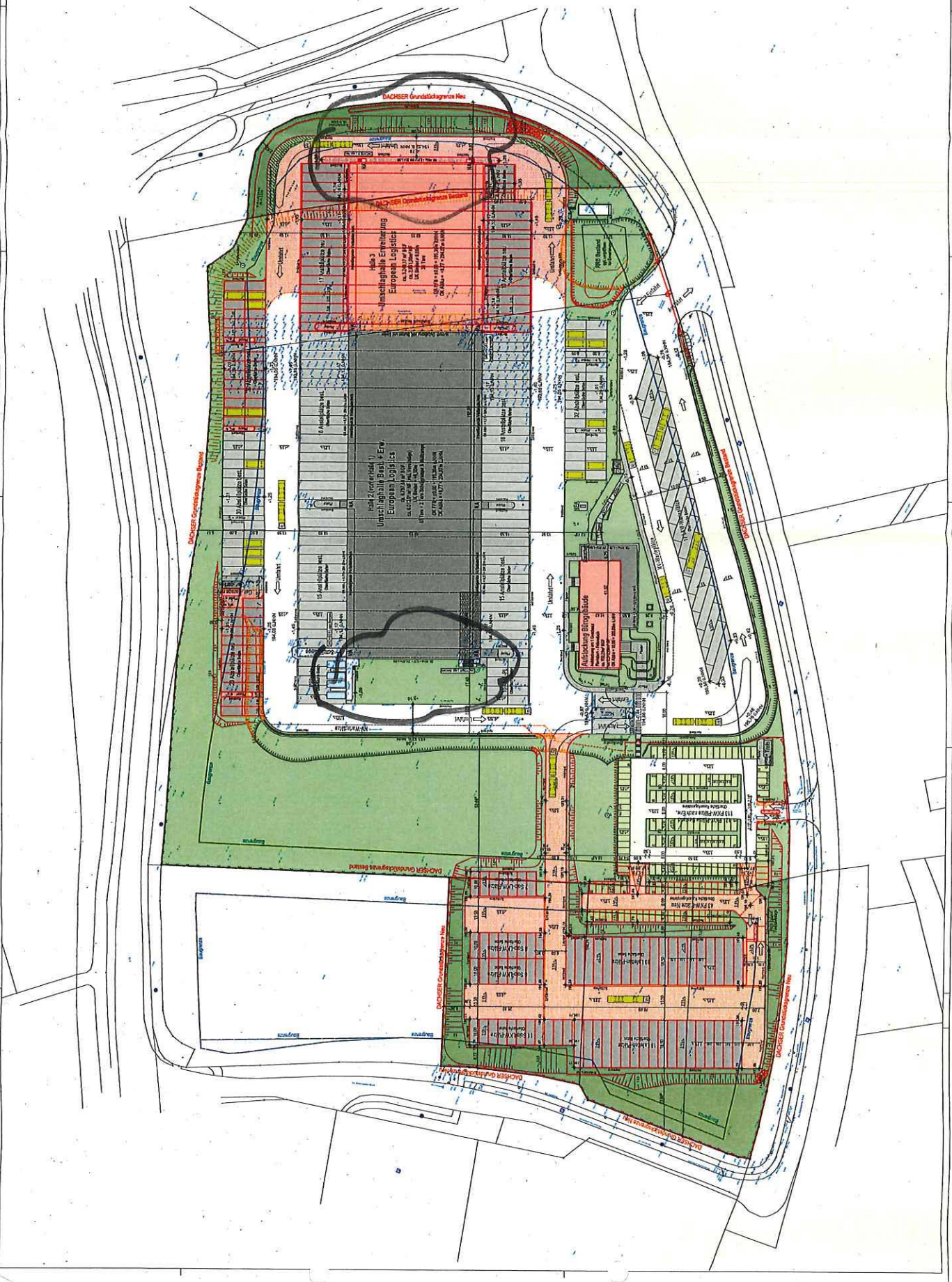
maßstab 1:500

Blatt A-1204-1/01

Datum 2016-01-15

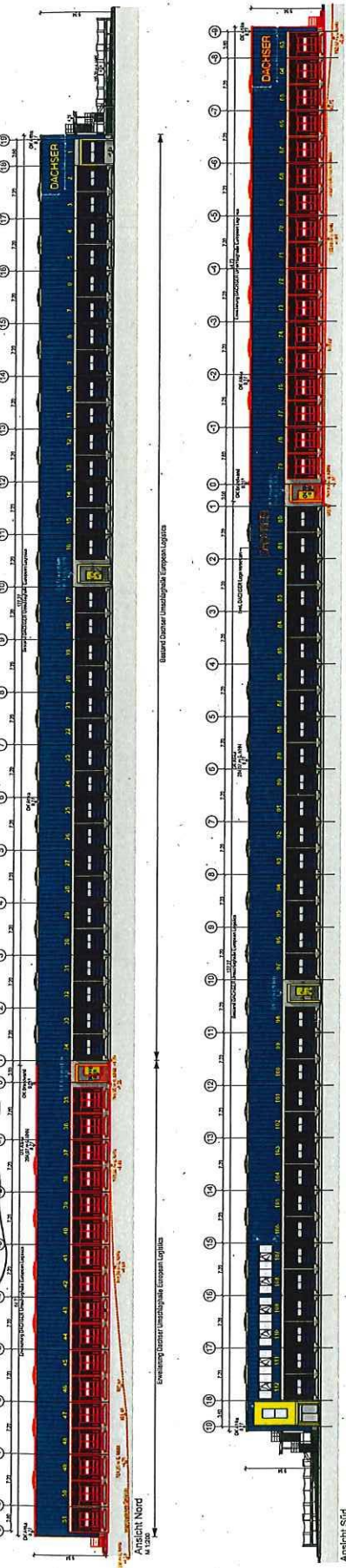
Widener

Lageplan V2.1



Legende Halle/Hallenbüro
(Grundriss, Schnitte, Ansichten)

	1.1 Außenputz		DACHSER Emporia Legitima
	1.2 Innenputz		Holzbohlen, Holzdecks
	1.3 DACHSER Emporia Legitima		Wandfarbe Emporia Legitima
	1.4 Wandfarbe Emporia Legitima		Handelbeton Emporia Legitima
	1.5 Handbeton Emporia Legitima		Holzbohlen, Holzdecks
	1.6 Holzbohlen, Holzdecks		1.7 Außenputz
	1.7 Außenputz		1.8 DACHSER Emporia Legitima
	1.8 DACHSER Emporia Legitima		1.9 Handbeton Emporia Legitima
	1.9 Handbeton Emporia Legitima		2.0 Holzbohlen, Holzdecks
	2.0 Holzbohlen, Holzdecks		2.1 DACHSER Emporia Legitima
	2.1 DACHSER Emporia Legitima		2.2 Handbeton Emporia Legitima
	2.2 Handbeton Emporia Legitima		2.3 Holzbohlen, Holzdecks
	2.3 Holzbohlen, Holzdecks		2.4 DACHSER Emporia Legitima
	2.4 DACHSER Emporia Legitima		2.5 Handbeton Emporia Legitima
	2.5 Handbeton Emporia Legitima		2.6 Holzbohlen, Holzdecks
	2.6 Holzbohlen, Holzdecks		2.7 DACHSER Emporia Legitima
	2.7 DACHSER Emporia Legitima		2.8 Handbeton Emporia Legitima
	2.8 Handbeton Emporia Legitima		2.9 Holzbohlen, Holzdecks
	2.9 Holzbohlen, Holzdecks		2.10 DACHSER Emporia Legitima



AUSSCHREIBUNGSPLANUNG
DACHSER
Intelligent Logistics

Bauwerk
1. Erweiterung Logistikzentrum Koblenz
An Rheinstadter Wald 0
56072 Koblenz

Bauherr
DACHSER SE
Head Office
Friedrich-Strasse 2
50829 Köln

Planung
DACHSER SE
Construction & Real Estate
Thomas-Dachser-Strasse 2
50829 Koblenz
Proj. Nr. 44-89131/2018-4-2201

Ansichten Halle
Blatt
A-1300-170 1256
2018.03.13
Wobler

Sobelforsoden

Langsforsoden