

Aktenvermerk

Im Zuge der Begehung (20.09.2018) des Eschbaches wurde festgestellt, dass eine der Bruchsteinbogenbrücken unterhalb der Schranke zum Forstweg entlang des Eschbaches starke Schäden aufweist.

In der nachträglich ausbetonierten Brüstung ist ein starker Riss entstanden, hier sind deutliche Abplatzungen zu erkennen. (Bild 1)

Des Weiteren fehlen Steine im Bogen (Bild 2) und im nachträglich anbetonierten Widerlager. Im Bogen zieht sich ein ca. 1-1,5 cm Riss parallel durch den Brückenbogen (Bild 3). Die Vermörtelung zwischen den Bruchsteinen im Widerlager ist zum Teil ausgespült (Bild 4).

Im Gesamtbild konnte zum Zeitpunkt der Ortsbesichtigung festgestellt werden, dass die Standsicherheit und somit Verkehrssicherheit der Brücke nicht mehr gewährleistet werden kann. Es wird dringend angeraten, die Brücke für PKW und LKW zeitnah zu sperren.

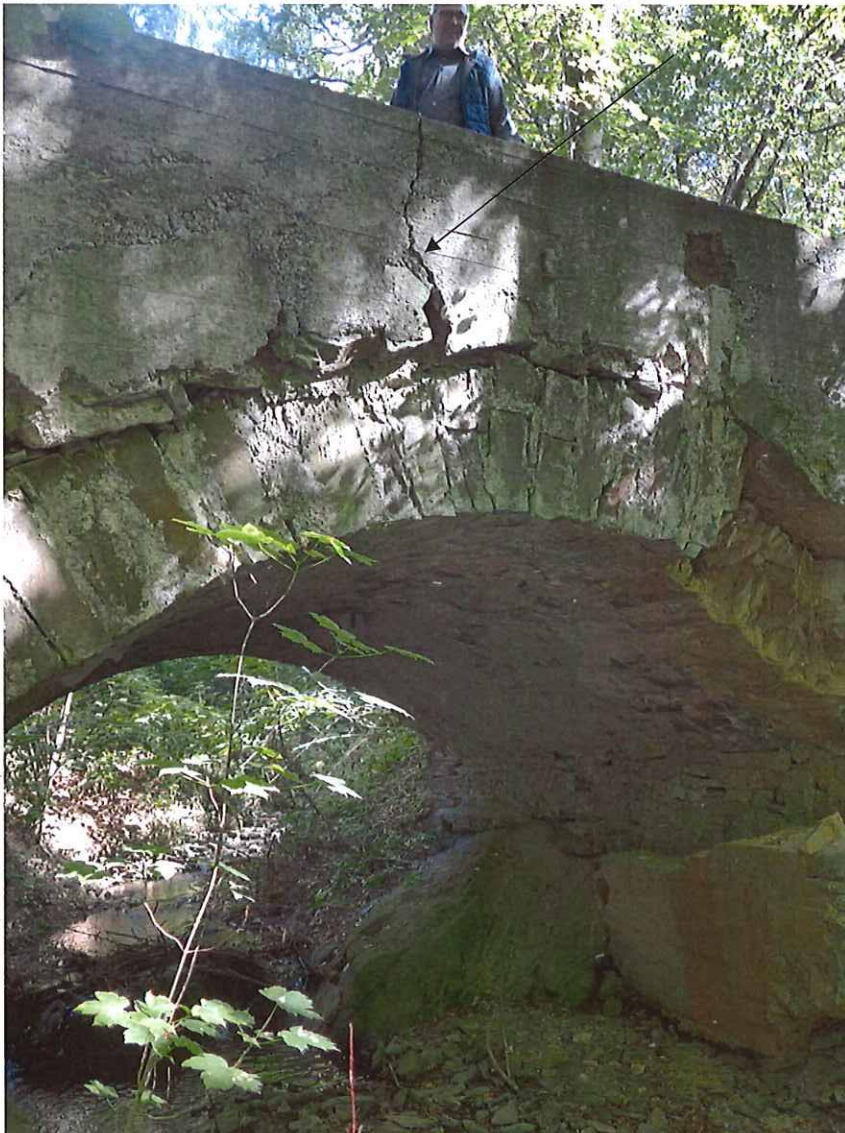


Bild 1 Bogenbrücke mit deutlichem Riss in der Brüstung



Bild 2 Bogen mit fehlenden Steinen im tragenden Bogen



Bild 3 deutlicher Riss im Bogenscheitel in Bogenrichtung ca.1-1,5 cm



Bild 4 ausgespülte Vermörtelung

Im Auftrag


(Lieb)