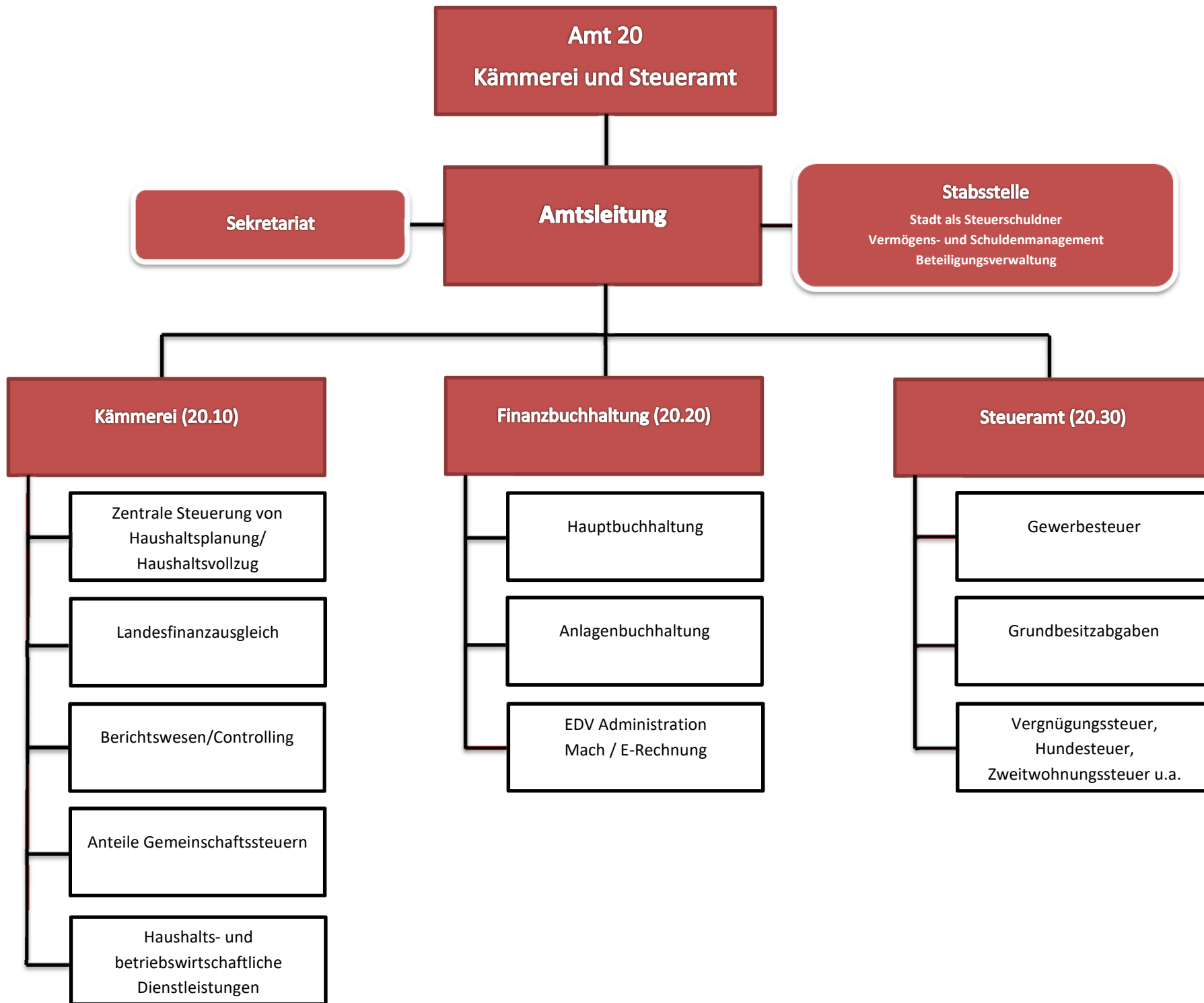
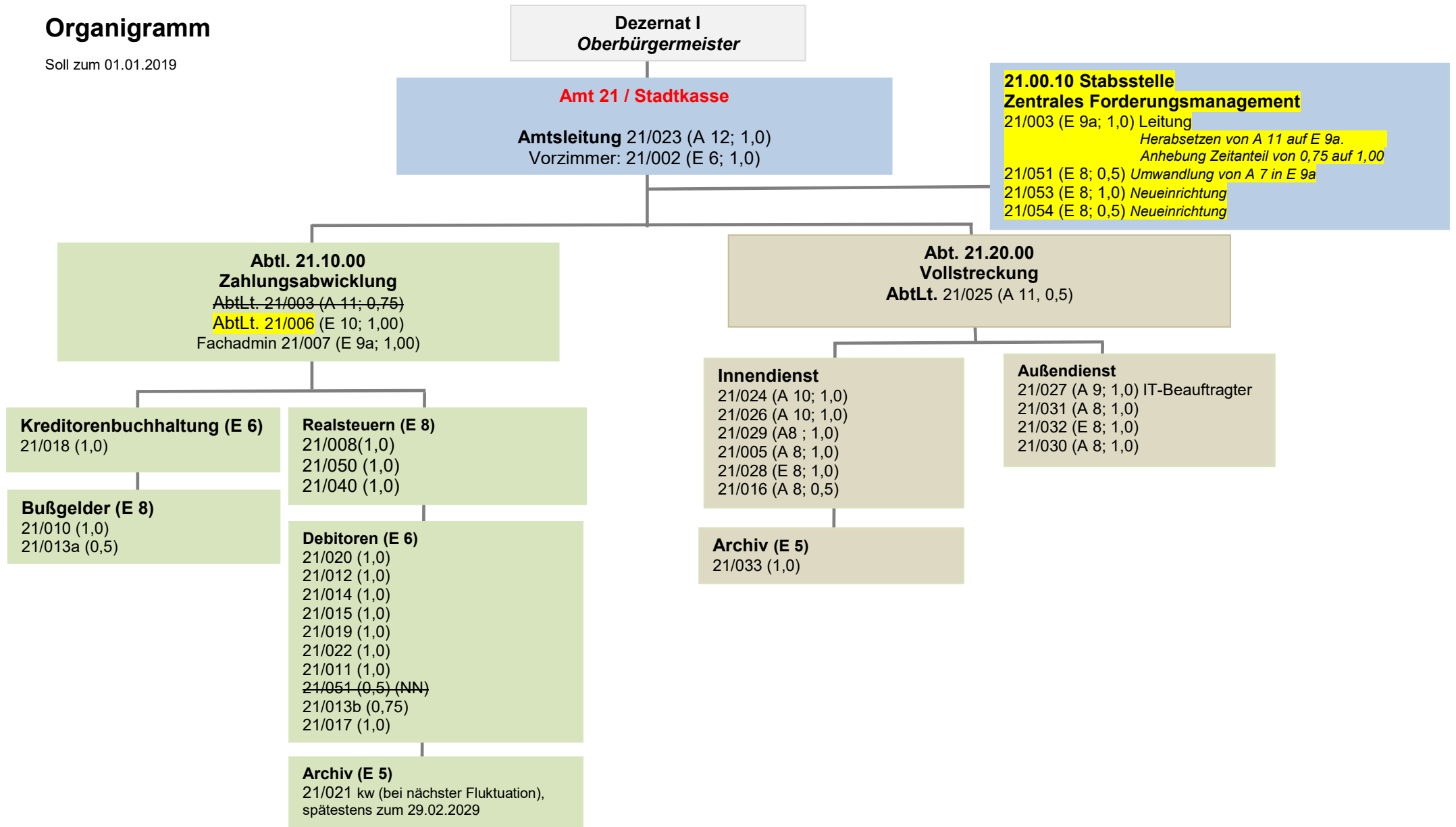


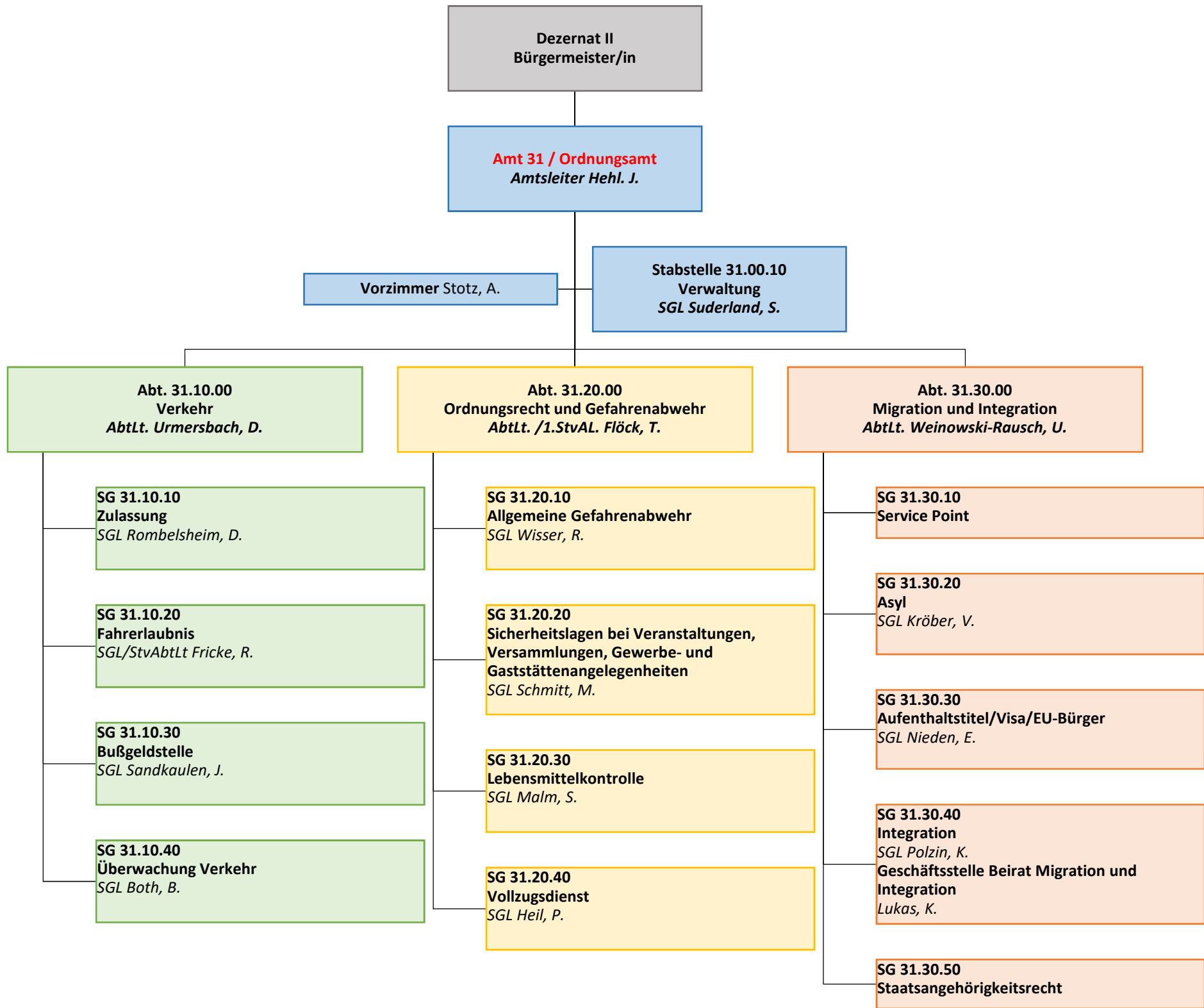
Organigramme ausgewählter Organisationsbereiche



Organigramm

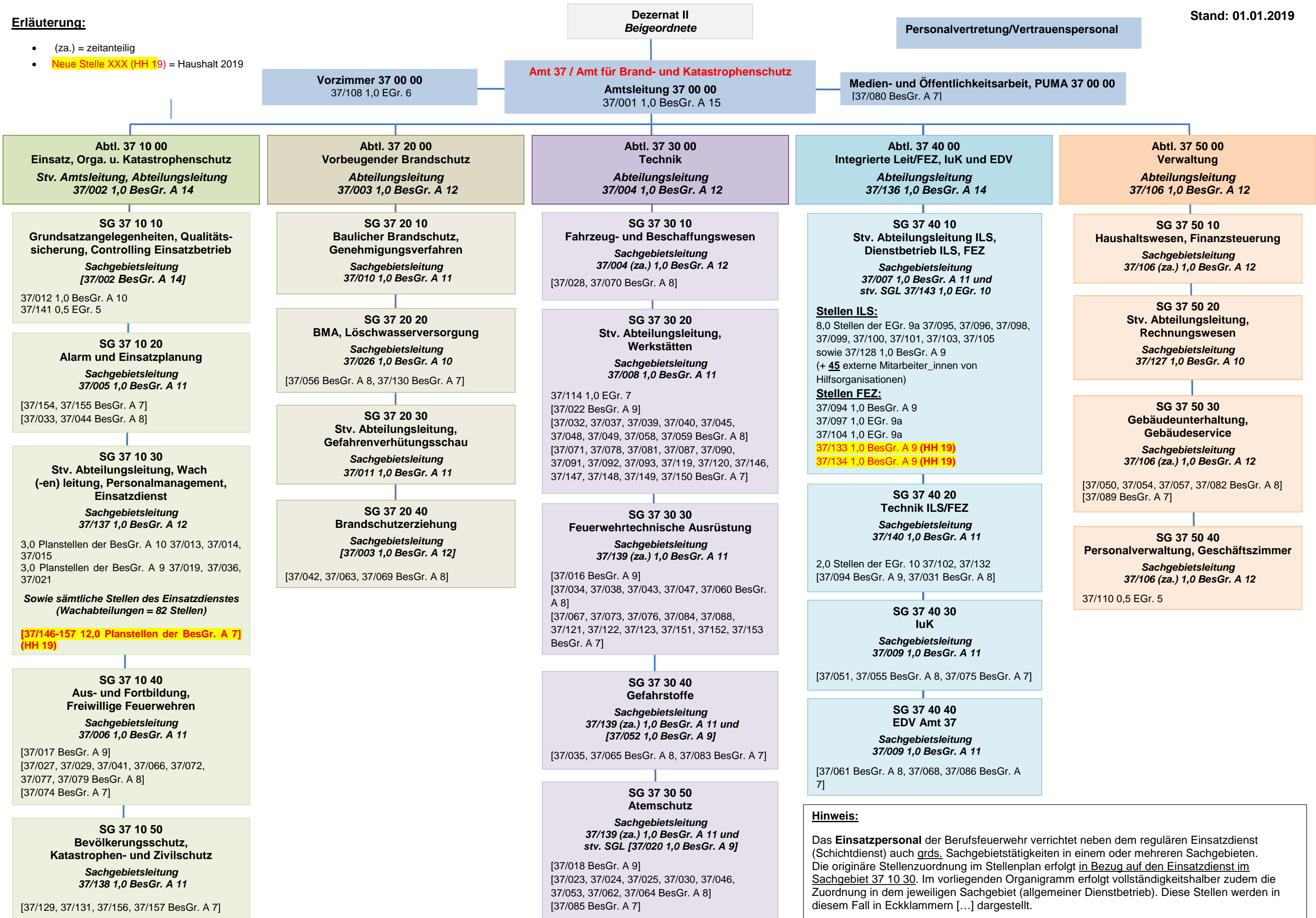
Soll zum 01.01.2019





Erläuterung:

- (za.) = zeitanteilig
- **Neue Stelle XXX (HH 19)** = Haushalt 2019



Hinweis:
 Das **Einsatzpersonal** der Berufsfeuerwehr verrichtet neben dem regulären Einsatzdienst (Schichtdienst) auch grds. Sachgebietstätigkeiten in einem oder mehreren Sachgebieten. Die originäre Stellenzuordnung im Stellenplan erfolgt in Bezug auf den Einsatzdienst im Sachgebiet 37 10 30. Im vorliegenden Organigramm erfolgt vollständigkeitshalber zudem die Zuordnung in dem jeweiligen Sachgebiet (allgemeiner Dienstbetrieb). Diese Stellen werden in diesem Fall in Eckklammern [...] dargestellt.

**Abteilung I – Allgemeine Verwaltung
(50.10.00)**

Abteilungsleitung / StvAL
Stelle 007 (1,0)

Geschäftszimmer

Stelle 003 (1,0)
Stelle 005 (0,5)

Infothek

Stelle 004 (1,0)
Stelle 247 (0,7)

**Allgemeine
Sozialversicherungs-
aufgaben**

- Stelle 012 (1,0)
- Stelle 023 (0,5)
- Stelle 013 (0,5)
- Stelle 014 (1,0)
- Stelle 016 (1,0)
- Stelle 031b (0,25)
(Büro Seniorenbeirat)

EDV Koordination

- Stelle 018 (1,0)
- Stelle 017 (1,0)
- Stelle 019 (0,5)

**Haushalt /
Rechnungsstelle**

- Stelle 027 (1,0)
- Stelle 028 (0,5)
- Stelle 263 (1,0)
- Stelle 348 (0,5)
- Stelle 031a (0,5)

**Unterhaltsstelle
(Ansprüche nach
Familienrecht)**

- Stelle 022 (1,0)
- Stelle 021 (0,5)
- Stelle 033 (1,0)

**Kostenstelle /
Widerspruchsstelle**

- Stelle 020 (1,0)
- Stelle 025 (0,75)
- Stelle 026 (1,0)

**BAföG, Bildung- und
Teilhabe,
Landespflegegeld,
Landesblindengeld**

- Stelle 032 (1,0)
- Stelle 267 (1,0)

Abteilung II – Soziales / Leistungen nach dem SGB XI (50.20.00)

Vorzimmer
Stelle 086 (0,5)

Abteilungsleitung
Stelle 035 (1,0)

**Altenheimpflege /
Hilfe zur Pflege**

- Stelle 036 (1,0) -SGL
- Stelle 038 (1,0)
- Stelle 070 (1,0)
- Stelle 067 (1,0)
- Stelle 313 (1,0)
- Stelle 349 (0,5)
- Stelle 037 (1,0)
- Stelle 363 (1,0)

**Eingliederungshilfe
für behinderte
Menschen**

Sachbearbeitung:

- Stelle 040 (1,0)
- Stelle 041 (1,0)
- Stelle 042 (1,0)
- Stelle 044 (1,0)

Sozialdienst:

- Stelle 039 (1,0)
- Stelle 300 (1,0)
- Stelle 321 (1,0)

**Stat. / Amb.
Krankenhilfe**

- Stelle 047 (1,0)
- Stelle 049 (0,5)

**Grundsicherung / Hilfe zum
Lebensunterhalt**

- Stelle 072 (1,0) -SGL
- Stelle 237 (1,0)
- Stelle 045 (1,0)
- Stelle 073 (1,0)
- Stelle 068 (1,0)
- Stelle 315 (1,0)
- Stelle 074 (1,0)
- Stelle 075 (1,0)
- Stelle 071 (1,0)
- Stelle 084 (1,0)

Wohngeld

- Stelle 093 (1,0)
- Stelle 265 (1,0)
- Stelle 090 (1,0)
- Stelle 091 (0,5)
- Stelle 094 (1,0)

Abteilung IV – Soziales / Kinder, Jugend und Familie (50.40.00)

Abteilungsleitung
Stelle 096 (1,0)

Vorzimmer
Stelle 097 (1,0)
Stelle 006 (0,5)

Kindertagesstätten (KiTa)

Verwaltung

- Stelle 118 (1,0) -SGL
- Stelle 295 (1,0)
- Stelle 104 (1,0)
- Stelle 120 (1,0)
- Stelle 236 (0,6)
- Stelle 119 (1,0)
- Stelle 355 (0,5)
- Stelle 121 (0,5)
- Stelle 122 (0,59)
- Stelle 123 (1,0)
- Stelle 124 (0,5)

Springerkräfte

- Stellen 338-340 (3,0)
- Stelle 252 (0,38)

KiTa Metternich

- 18 Stellen

KiTa Neuendorf

- 31 Stellen

KiTa Rübenach

- 12 Stellen

KiTa Güls

- 22 Stellen

Wirtschaftliche Leistungen der Jugendhilfe

- Stelle 099 (1,0) SBL
- Stelle 100 (1,0)
- Stelle 102 (0,5)
- Stelle 103 (1,0)
- Stelle 301 (0,5)
- Stelle 256 (0,5)
- Stelle 364 (0,5)

Beistandschaften:

- Stelle 110 (1,0)
- Stelle 111 (0,5)

Unterhaltsvorschuss:

- Stelle 113 (1,0)
- Stelle 114 (0,5)
- Stelle 115 (0,5)
- Stelle 116 (1,0)
- Stelle 117 (0,5)
- Stelle 112 (1,0)

Elterngeld:

- Stelle 106 (1,0)
- Stelle 296 (1,0)
- Stelle 108 (0,5)

Allg. Kinder und Jugendförderung

- Stelle 177 (1,0) SBL

Jugendschutz:

- Stelle 187 (1,0)
- Stelle 341 (1,0)

Jugendförderung:

Mobile Jugendarbeit

- 6 Stellen

Spielmobil, Spielhaus

- 7 Stellen

Haus Metternich

- 2 Stellen

Kurt-Esser-Haus

- 3 Stellen

Jugend- und Bürgerzentrum Karthause

- 3 Stellen

Jugendberufshilfe

- 3 Stellen

Schulsozialarbeit:

- 11 Stellen

Abteilung V – Soziales / Kommunalen Sozialdienst (50.50.00)

Abteilungsleitung
Stelle 216 (1,0)

Allgemeiner Sozialdienst

Regionalteam 1:

- Stelle 204 (1,0) -TL
- Stelle 205 (1,0)
- Stelle 209 (1,0)
- Stelle 214 (1,0)
- Stelle 227 (1,0)
- Stelle 224 (1,0)
- Stelle 221 (1,0)
- Stelle 361 (1,0)
- Stelle 378 (0,5)
- Stelle 294 (0,5)

Regionalteam 2:

- Stelle 202 (1,0) -TL
- Stelle 207 (0,5)
- Stelle 208 (1,0)
- Stelle 213 (0,5)
- Stelle 226 (0,5)
- Stelle 231 (1,0)
- Stelle 311 (0,75)
- Stelle 223 (1,0)
- Stelle 312 (0,75)
- Stelle 215 (1,0)
- Stelle 262 (1,0)
- Stelle 228 (1,0)

Regionalteam 3:

- Stelle 260 (1,0) –TL
- Stelle 203 (1,0)
- Stelle 206 (1,0)
- Stelle 211 (0,75)
- Stelle 112 (1,0)
- Stelle 222 (0,5)
- Stelle 261 (1,0)
- Stelle 307 (1,0)
- Stelle 308 (0,5)
- Stelle 210 (0,75)
- Stelle 229 (1,0)

Sonderdienste SGB VIII

Pflegekinderdienst:

- Stelle 217 (0,5)
- Stelle 218 (0,5)
- Stelle 219 (1,0)
- Stelle 255 (0,5)
- Stelle 357 (0,5)

Bestellte

Amtsvormundschaften:

- Stelle 220 (1,0)
- Stelle 293 (1,0)
- Stelle 334 (1,0)
- Stelle 309 (1,0)

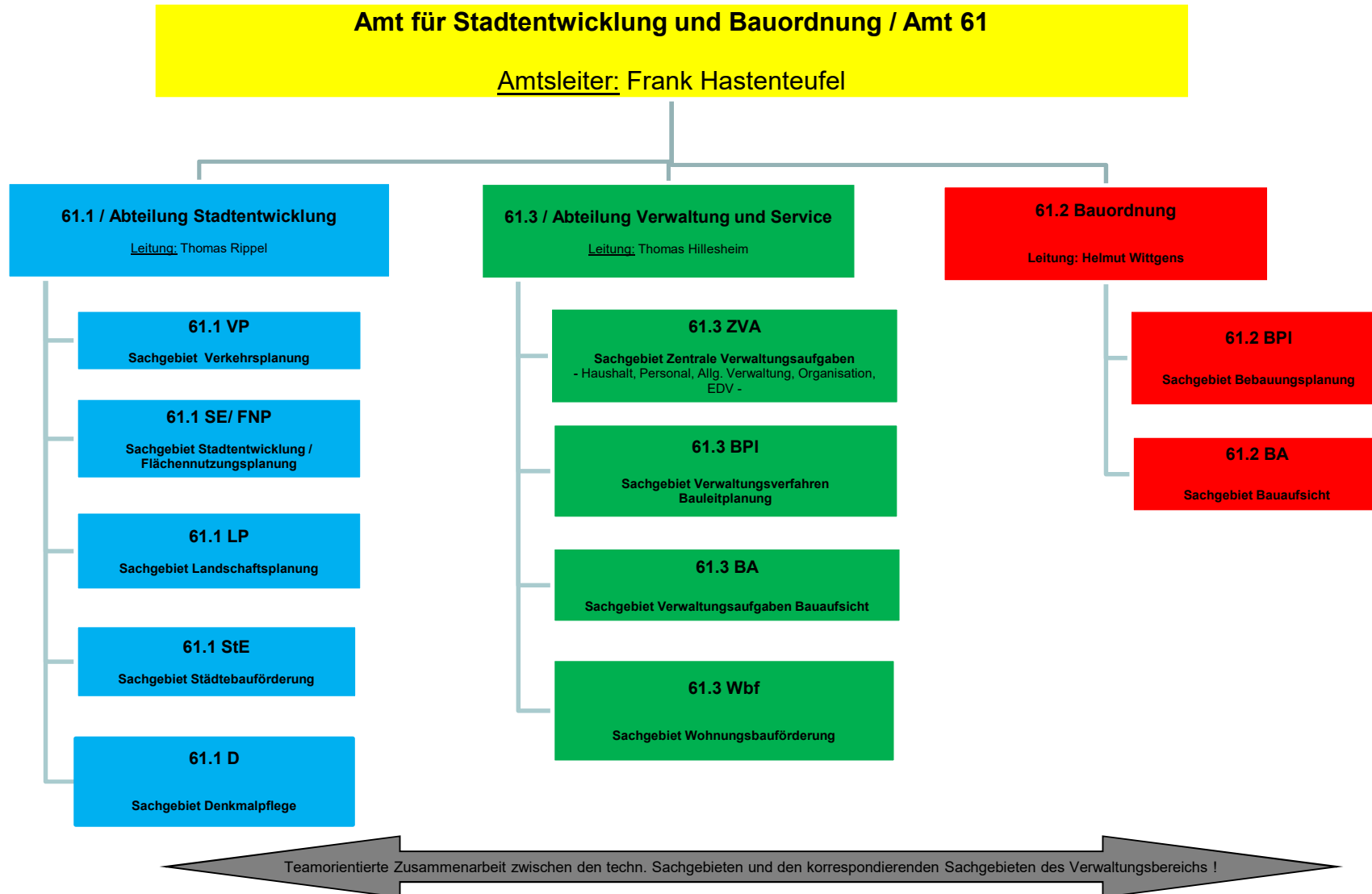
Kinderschutzfachkraft

- Stelle 243 (0,5)
- Stelle 370 (1,0)

Örtliche Betreuungsbehörde (BGB i.V.m. Betreuungsrecht)

- Stelle 050 (1,0)
- Stelle 051 (0,5)
- Stelle 052 (1,0)
- Stelle 053 (0,5)

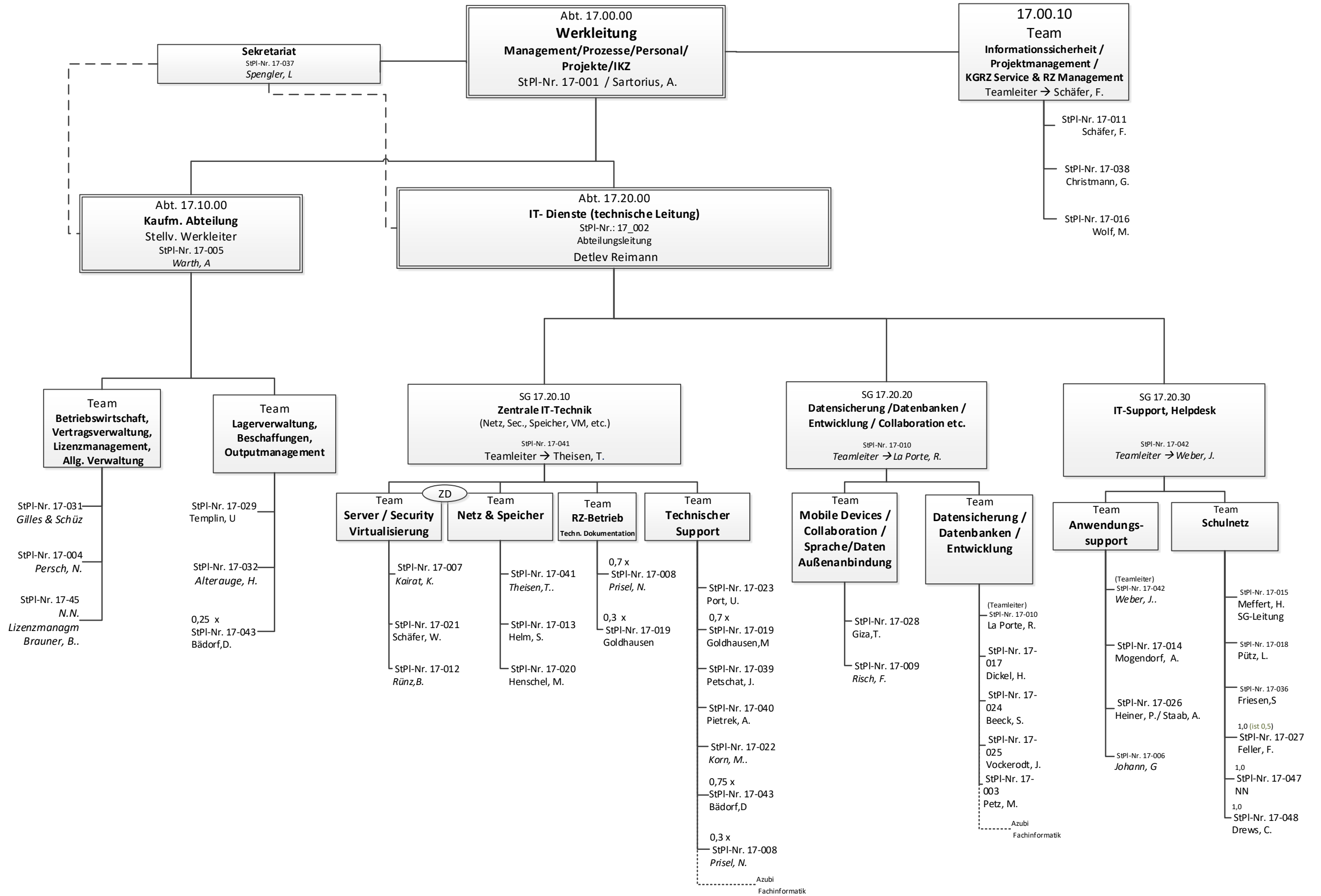
Organisationsmodell mit zentraler Bündelung der Verwaltungsaufgaben
- Amt für Stadtentwicklung und Bauordnung / Amt 61 - (Stand: April 2018)



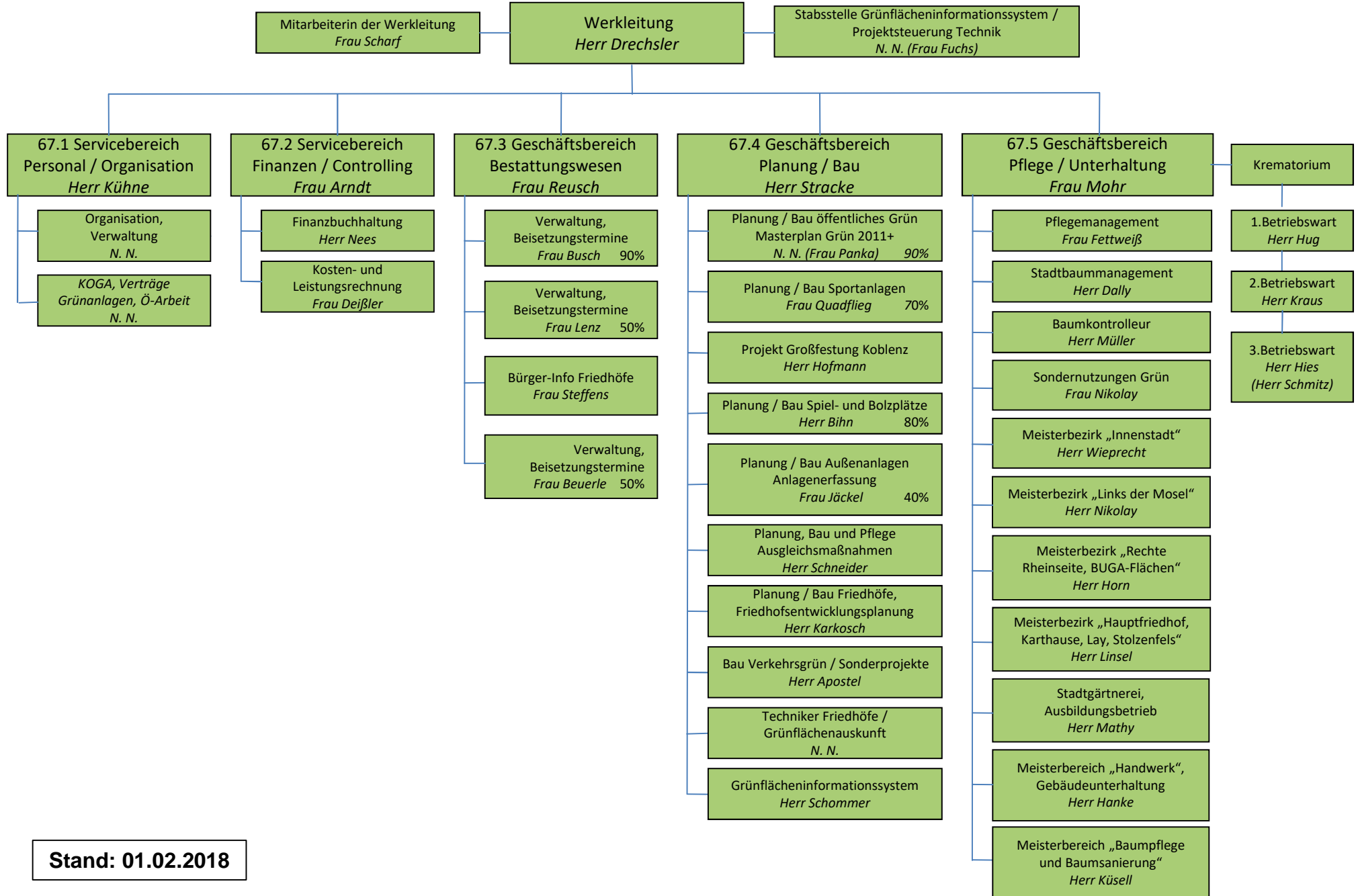


KGRZ Koblenz

01.07.2018



Organigramm des administrativen Bereichs des Eigenbetriebs Grünflächen- und Bestattungswesen



Stand: 01.02.2018

Sekretariat
70-005

70 00 00
Werkleitung

70-001
70-011

70 10 00
Verwaltung

70-002

70-177
70-003
70-004
70-241
70-064

70 30 00
Service

70-009

70-010
70-012
70-014
70-013
70-016
70-017
70-018
70-019
70-039a
70-039b

70 30 10
Wertstoffhof

70-181
70-213
70-238
70-090

70 40 00
Betrieb

70-179
70-006
70-007

70 40 10
Abfall-
wirtschaft

70-026, 70-031, 70-038,
70-042, 70-046, 70-048,
70-050, 70-053, 70-057,
70-060, 70-061, 70-065,
70-067, 70-069, 70-070,
70-071, 70-073, 70-076,
70-077, 70-083, 70-084,
70-095, 70-109, 70-129,
70-132, 70-147, 70-156,
70-040, 70-054, 70-102,
70-107, 70-134, 70-168,
70-124, 70-233, 70-234,
70-235, 70-242, 70-243,
70-244, 70-245, 70-246,
70-247, 70-028, 70-108,
70-148, 70-236, 70-237,
70-166, 70-037, 70-043,
70-055, 70-080, 70-101,
70-106, 70-110, 70-111,
70-112, 70-113, 70-114,
70-115, 70-116, 70-118,
70-119, 70-120, 70-122,
70-123, 70-125, 70-126,
70-127, 70-128, 70-130,
70-131, 70-133, 70-135,
70-137, 70-138, 70-140,
70-142, 70-143, 70-144,
70-152, 70-154, 70-155,
70-157, 70-165, 70-170,
70-171, 70-173, 70-174,
70-175, 70-180, 70-248,
70-249, 70-250

70 40 20
Straßen-
reinigung

70-030, 70-035,
70-044, 70-049,
70-056, 70-062,
70-063, 70-066,
70-068, 70-074,
70-078, 70-082,
70-163, 70-075,
70-047, 70-079,
70-085, 70-086,
70-087, 70-088,
70-091, 70-092,
70-093, 70-094,
70-096, 70-097,
70-098, 70-099,
70-100, 70-103,
70-149, 70-029,
70-045, 70-089,
70-104, 70-105,
70-117, 70-121,
70-136, 70-139,
70-141, 70-145,
70-146, 70-150,
70-151, 70-153,
70-158, 70-159,
70-160, 70-161,
70-162

70 40 50
Straßen-
beleuchtung
70-193

70-194
70-195
70-196
70-197
70-198

70 40 62
Verkehrs-
technik

70-183
70-184
70-186
70-187
70-239
70-188
70-189
70-190
70-191
70-192

70 40 60
Baukolonne
70-210

70-213,
70-214, 70-215,
70-216,
70-217, 70-218,
70-219, 70-220,
70-221, 70-222,
70-223, 70-224,
70-225, 70-226,
70-227, 70-228
70-229

70 40 66
Straßenablauf
reinigung

70-230
70-231
70-232

70 60 00
Technische
Straßen-
unterhaltung

70-199

70-202
70-200
70-201
70-182
70-203
70-204
70-206
70-207
70-208
70-209
70-211
70-058

70 70 00
Technik

70-011

70 70 10
Schadstoff-
sammelstelle

70-015
70-034
70-036

70 70 20
Kompostier-
anlage

70-027
70-072

70 70 30
Werkstatt

70-008
70-024

70-025
70-041
70-032
70-033
70-081
70-023
70-240

70 70 40
Zentrallager

70-205
70-212
70-164

70 80 00
Rechnungs-
wesen

17-044

70-021
70-022
70-020
70-172

Organisation EB 85 Stadtentwässerung

