

Stadtverwaltung Koblenz
Amt für Stadtvermessung
und Bodenmanagement

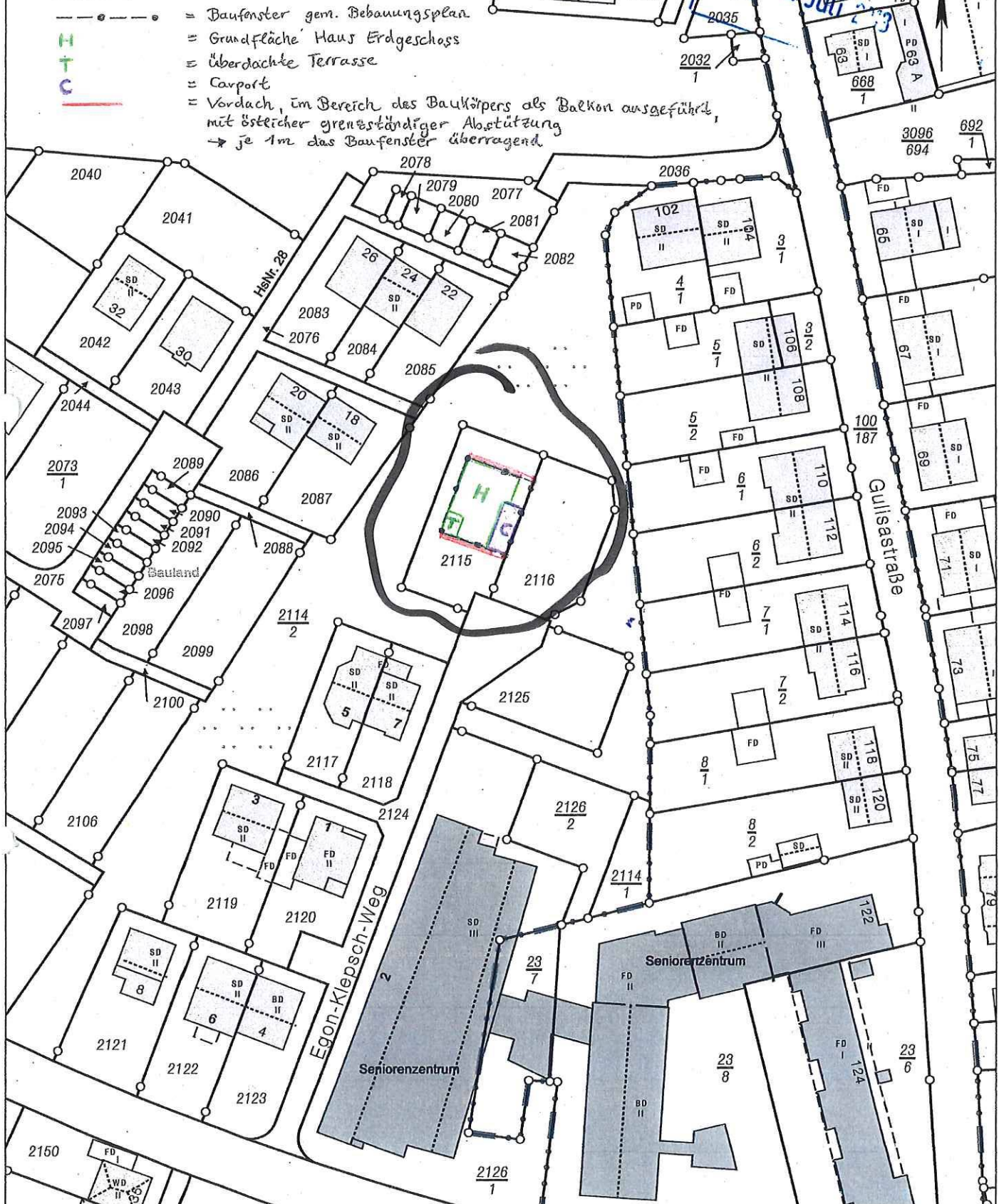
Gemarkung: Güls
 Flur : 5
 Flurstück : 2116
 ungefährer Maßstab: 1 : 1000

06.07.2017

Legende:

- - - - - = Baufenster gem. Bebauungsplan
- H = Grundfläche Haus Erdgeschoss
- T = überdachte Terrasse
- C = Carport
- = Vordach, im Bereich des Baukörpers als Balkon ausgeführt, mit östlicher grenzständiger Abstützung
 → je 1m das Baufenster überragend

Baubescheid
 vom 23. Juli 2017



Basiskarte: Liegenschaftskarte der Vermessungs- und Katasterverwaltung. - Die Geschossangaben entsprechen nicht der Definition Vollgeschoss nach Landesbauordnung. Vervielfältigungen für eigene, nicht gewerbliche Zwecke zugelassen. Vervielfältigungen für andere Zwecke, Veröffentlichungen oder deren Weitergabe an Dritte nur mit Genehmigung.

Stadtverwaltung Koblenz

-- nur für den internen Gebrauch --

P0382277

NRA61X032

Gemarkung: Güls

Flur : 5

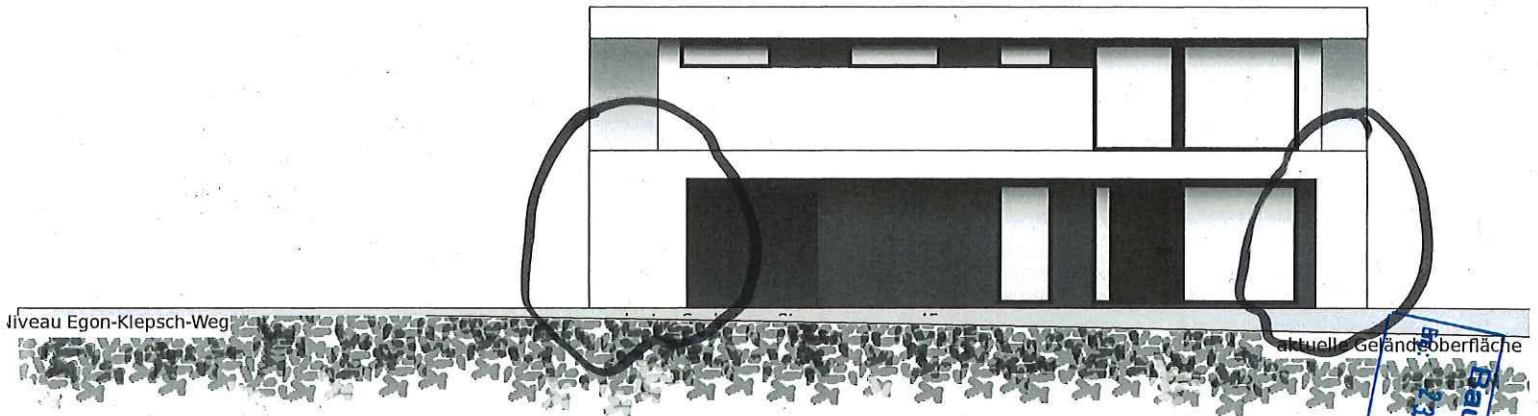
Flurstück : 2115

ungefährer Maßstab: 1 : 500

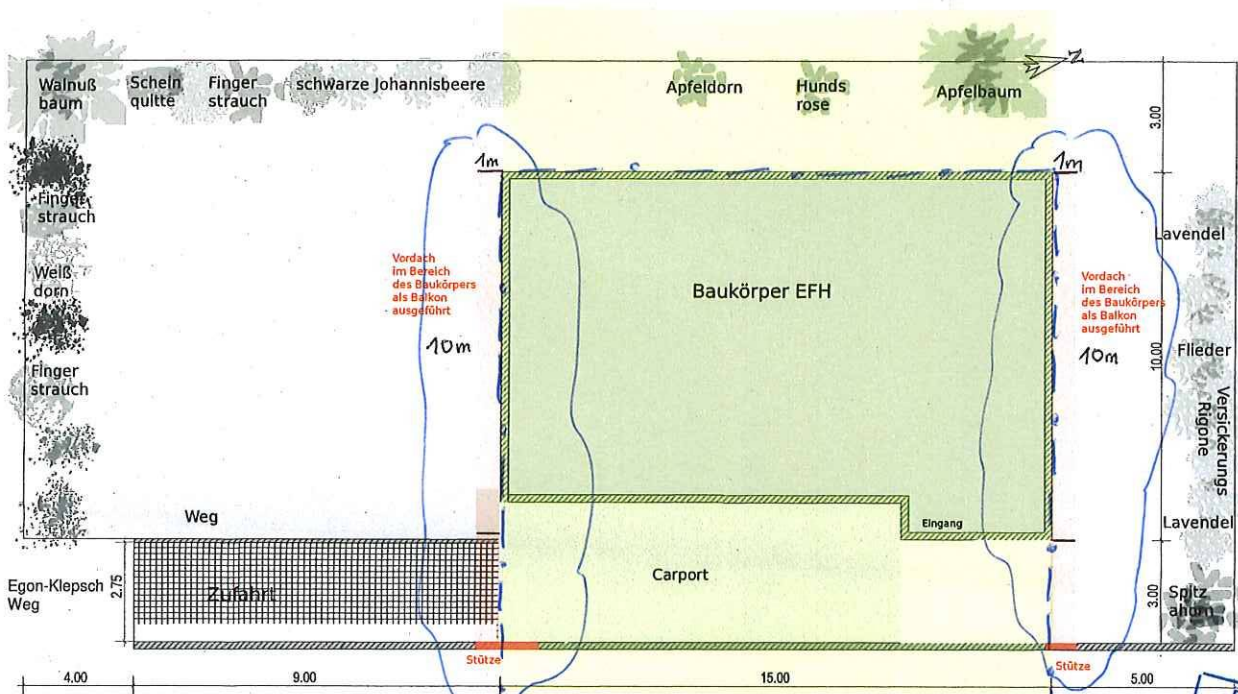
30.10.2018



Basiskarte: Liegenschaftskarte der Vermessungs- und Katasterverwaltung. - Die Geschossangaben entsprechen nicht der Definition Vollgeschoss nach Landesbauordnung. Vervielfältigungen für eigene, nicht gewerbliche Zwecke zugelassen. Vervielfältigungen für andere Zwecke, Veröffentlichungen oder deren Weitergabe an Dritte nur mit Genehmigung.

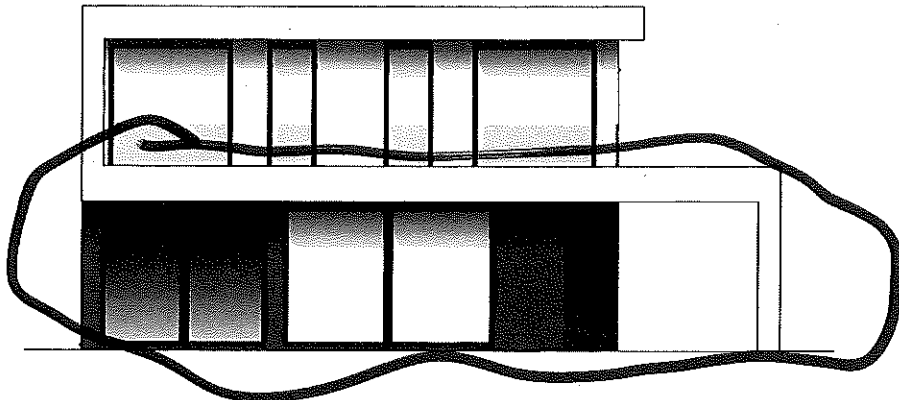


Ansicht Ost



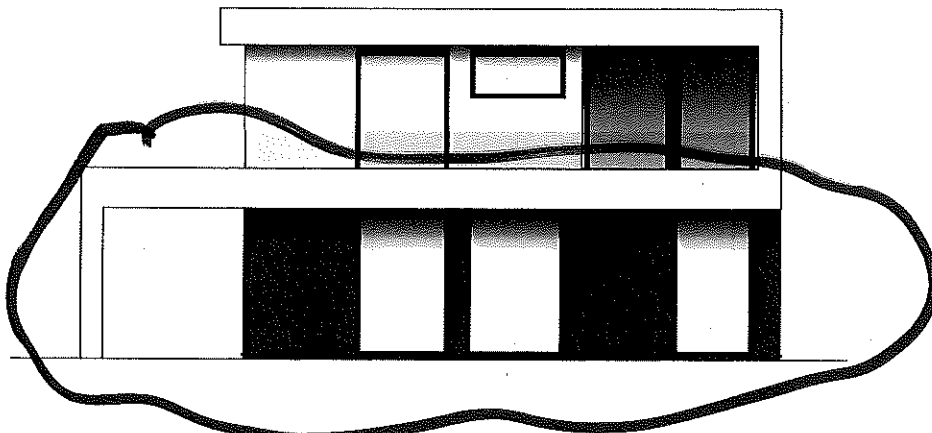
Baufenster

Bauplan



Ansicht Süd

Bauaufsicht
Bp: 23 Juli 2013



Ansicht Nord

Bauaufsicht
Bp: 23 Juli 2013