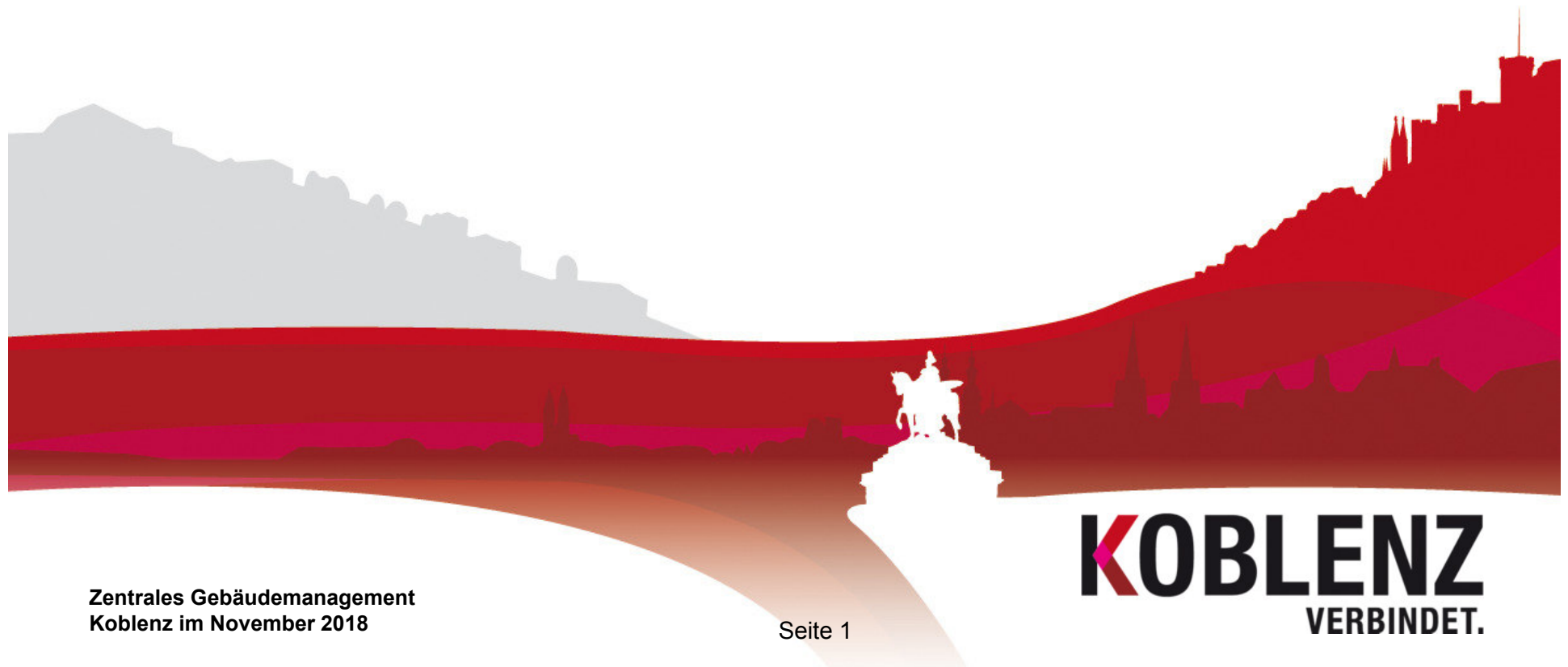
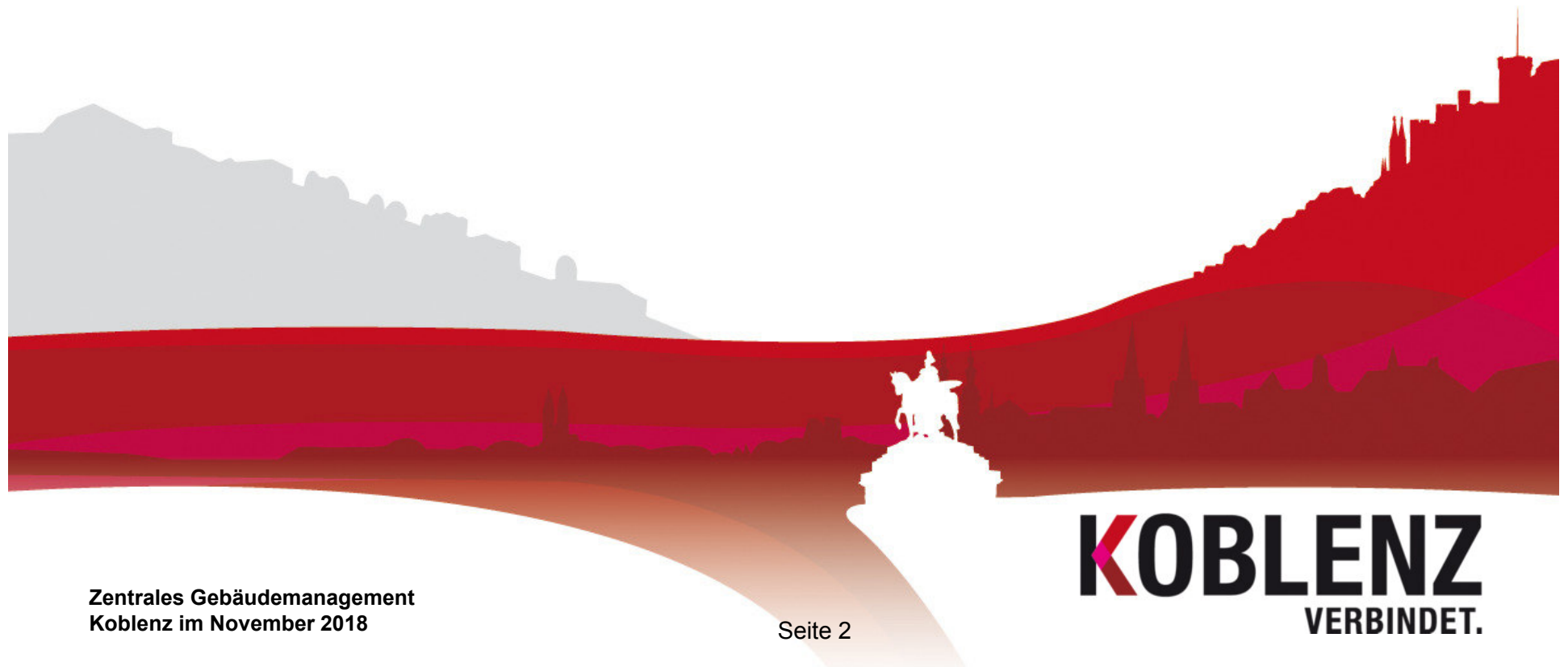


NEUBAU KITAS

ASTERSTEIN
KARTHAUSE
NEUENDORF



KITA ASTERSTEIN

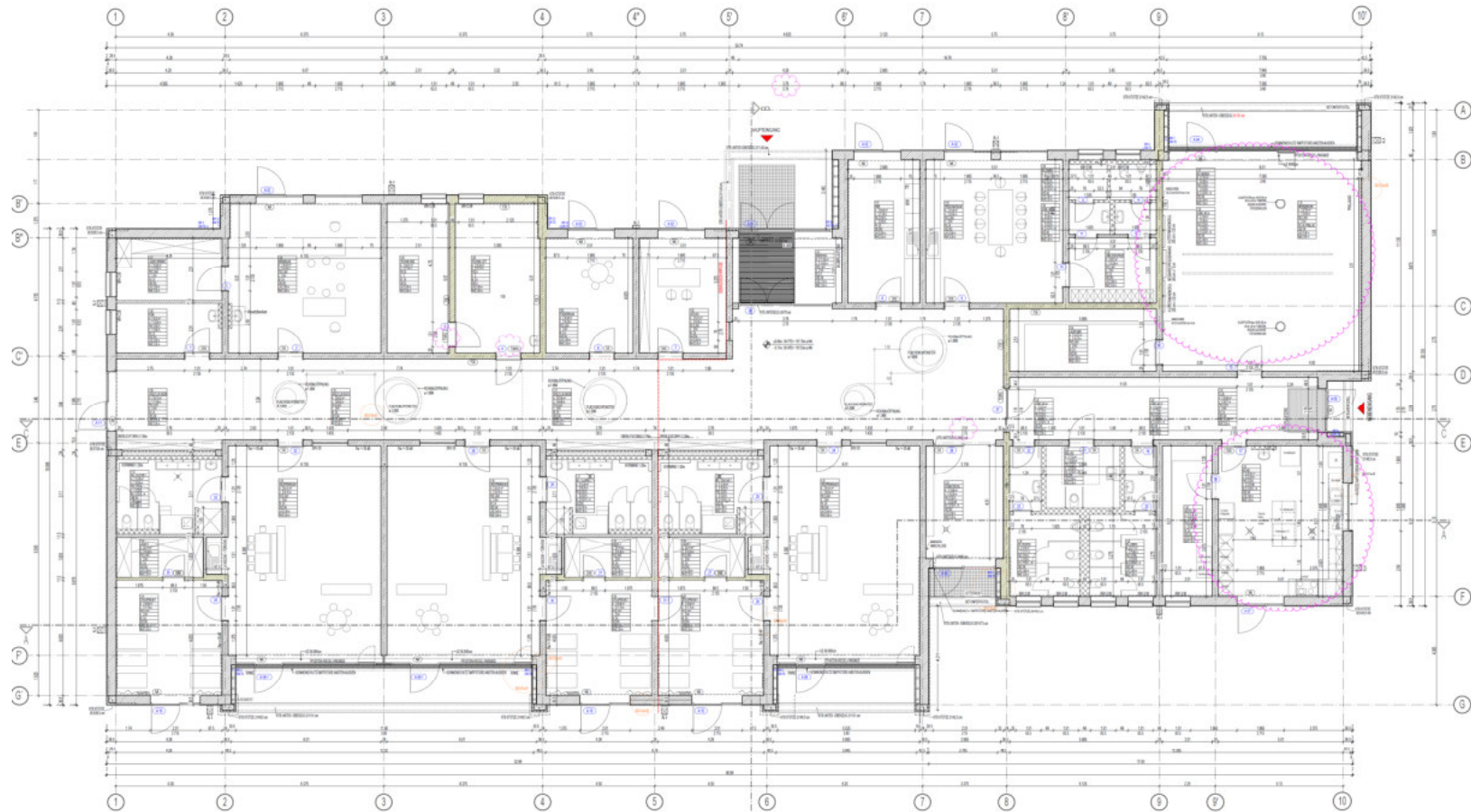


Zentrales Gebäudemanagement
Koblenz im November 2018

Seite 2

KOBLENZ
VERBINDET.

GRUNDRISS EG



ALLGEMEIN

Lehrhohl, 56077 Koblenz-Asterstein

- 3-gruppiger Kita-Neubau mit Mehrzweckraum
- Abmessungen: Länge ca. 50 m, Breite ca. 25,5 m
- Höhe über Gelände i. M. ca. 4,90 m, Lichte Höhe innen 2,9m (3,40m Gruppenraum)
- 3-gruppiger Kita-Neubau mit Nebenräumen und Mehrzweckraum und kindgerechtem Außengelände.
- Gemeinsame Erschließung mit der Sporthalle.
- Bruttorauminhalt, gesamt: 4.481,11 m³.
- Nutzfläche, gesamt: 600 m² .
- Baukosten: 3,8 Mio. €
- Geothermieanlage mit Geothermiesonden mit einer Bohrtiefe von jeweils 99m.
- Dachfläche 800 m², davon ca. 75 % extensive Begrünung.

DERZEITIGER STAND

- Derzeit ist der Innenausbau in der Endphase
 - Die Bodenbelagarbeiten haben begonnen.
 - Die Malerarbeiten sind zu 50% abgeschlossen.
 - Die Trockenbauarbeiten der Decken befinden sich in der Endphase.
 - Die Heizung ist im Betrieb.
 - Sanitär- und Elektroarbeiten sind fast fertig gestellt.
 - Die Arbeiten an den Außenanlagen sind im Gange.

NÄCHSTE ARBEITEN

- Feininstallationen der Haustechnikgewerke.
- Fertigstellung Maler und Bodenbelagarbeiten.
- Inbetriebnahme der Gebäudeleittechnik.

Fertigstellung **Dezember 2018**

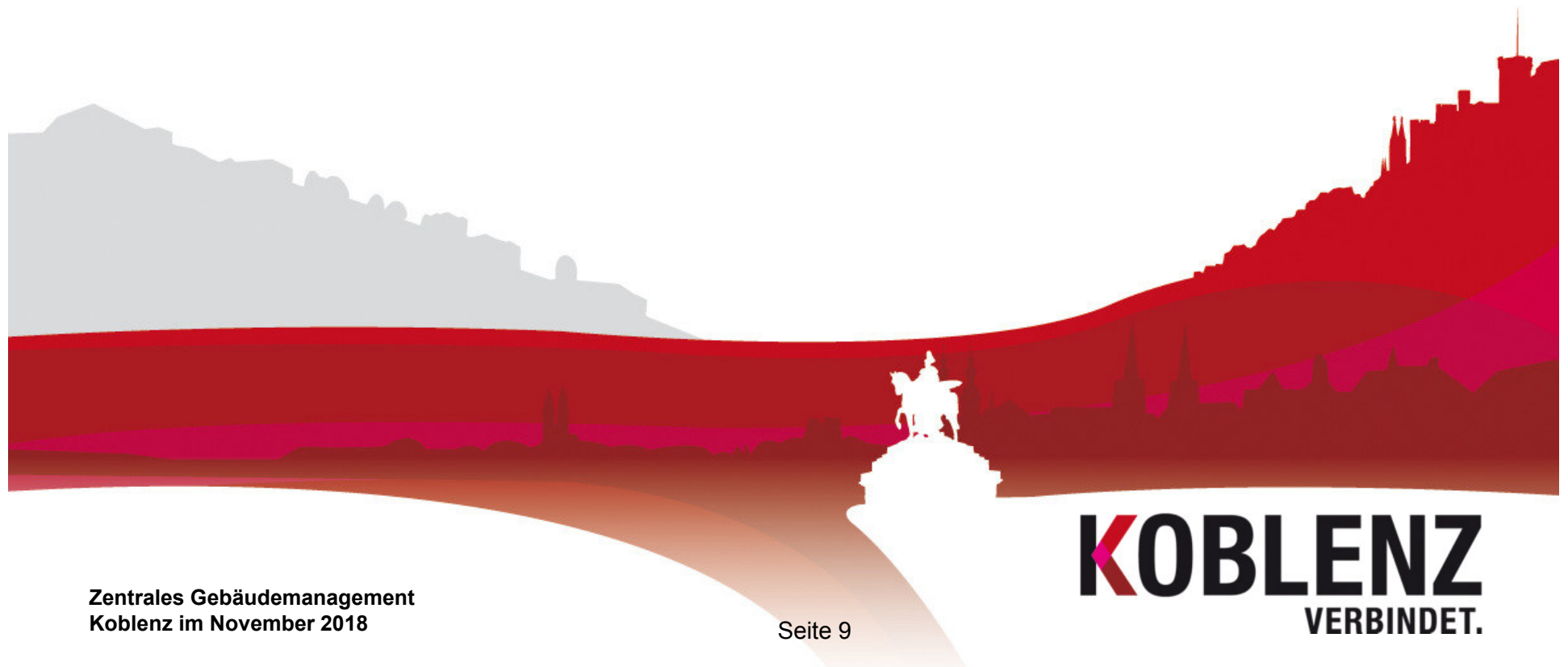
FOTOS



FOTOS



KITA KARTHAUSE



GRUNDRISS EG



ALLGEMEIN

Spechtstraße, 56075 Koblenz-Karthause

- 6-gruppiger Kita-Neubau mit Mehrzweckraum.
- Abmessungen: Länge ca. 72 m, Breite ca. 26,5 m
Höhe über Gelände i. M. ca. 4,90 m, Lichte Höhe innen
2,9m (3,40m Gruppenraum).
- Bruttorauminhalt, gesamt: 7.119,15 m³.
- Nutzfläche, gesamt: 1.030 m².
- Baukosten: 5,8 Mio. €.
- Gasmotorwärmepumpe.
- Dachfläche 1300 m², davon ca. 75 % extensive Begrünung.

DERZEITIGER STAND

- Derzeit ist der Innenausbau in der Endphase.
 - Die Malerarbeiten haben begonnen.
 - Die Trockenbauarbeiten der Decken befinden sich in der Endphase.
 - Sanitär- und Elektroarbeiten sind bis auf die Feinmontage fertig gestellt.
 - Die Arbeiten an den Außenanlagen haben begonnen.

NÄCHSTE ARBEITEN

- Beginn der Bodenbelagsarbeiten.
- Feinmontage HLS und Elektro.
- Inbetriebnahme Gebäudeleittechnik.

Aufgrund des Bombenfundes und der Insolvenz der Firma für den Innen- und Außenputz Verschiebt sich die Fertigstellung auf **Januar 2018**

FOTOS



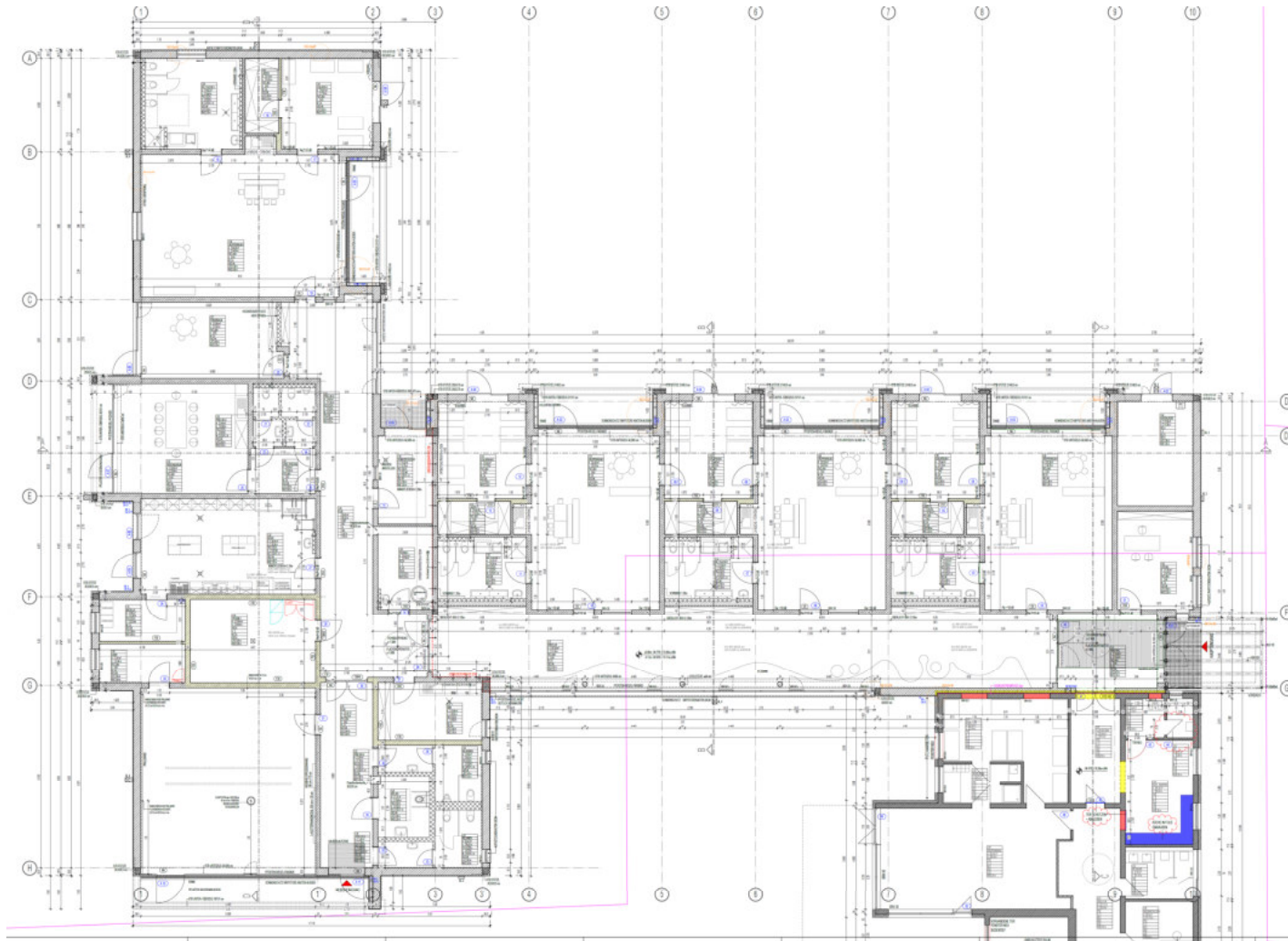
FOTOS



KITA NEUENDORF



GRUNDRISS EG



ALLGEMEIN

Hans-Bellinghausen Straße, 56070 Koblenz

- 4-gruppiger Kita-Neubau mit Mehrzweckraum.
- Abmessungen: Länge ca. 50 m, Breite ca. 40 m
Höhe über Gelände i. M. ca. 4,90 m, Lichte Höhe innen
2,9m (3,40m Gruppenraum).
- 4-gruppiger Kita-Neubau mit Nebenräumen und
Mehrzweckraum und kindgerechtem Außengelände.
- Bruttorauminhalt, gesamt: 4.875,77m³.
- Nutzfläche, gesamt: 670 m².
- Baukosten: 4 Mio. €
- Geothermieanlage mit Geothermiesonden mit einer
Bohrtiefe von jeweils 99m.
- Dachfläche 910 m², davon ca. 75 % extensive Begrünung.

DERZEITIGER STAND

- Derzeit ist der Innenausbau in der Endphase
 - Die Bodenbelagarbeiten haben begonnen.
 - Die Malerarbeiten sind zu 80% abgeschlossen.
 - Die Trockenbauarbeiten der Decken sind abgeschlossen.
 - Die Heizung ist im Betrieb.
 - Sanitär- und Elektroarbeiten sind fast fertig gestellt.
 - Die Arbeiten an den Außenanlagen haben begonnen.

NÄCHSTE ARBEITEN

- Feininstallationen der Haustechnikgewerke.
- Fertigstellung Maler und Bodenbelagsarbeiten.
- Inbetriebnahme der Gebäudeleittechnik.

Fertigstellung **Dezember 2018**

FOTOS



FOTOS

