

Herzlich willkommen im Elternportal der Stadt Koblenz

Hier können Sie sich über die Betreuungsangebote in Koblenz informieren




Herzlich willkommen im Kita-Elternportal der Stadt Koblenz

Hier können Sie sich über die Betreuungsangebote in Koblenz informieren

Suche

Geburtsdatum des Kindes 

Betreuungsbeginn (01. des Monats) 

PLZ Koblenz

Filter

Passend zu Alter + Betreuungsbeginn ▾



Betreuung suchen

So geht's



Geben Sie das Geburtsdatum Ihres Kindes und den gewünschten Betreuungsbeginn ein. Wählen Sie immer den 1. des Monats. Danach gelangen Sie in die Ergebnisübersicht.



Mit Klick auf das Haussymbol in der Karte oder den Einrichtungsnamen in der Auflistung gelangen sie zum jeweiligen Profil.



Nachdem Sie sich informiert haben, können Sie für die von Ihnen gewählte Einrichtung über „Betreuungsanfrage stellen“ das Vormerkformular ausfüllen.



Auf Wunsch können Sie am Ende dieses Formulars Ihre Daten speichern und als Vorlage für Ihre nächste Betreuungsanfrage verwenden. Für die Betreuung von Kleinkindern und Kindergartenkindern empfiehlt die Stadt mindestens 3 Anfragen. Sie können nacheinander maximal fünf Platzanfragen an Betreuungseinrichtungen senden.

Wissenswertes

Platzanfragen sind erst nach Geburt des Kindes möglich, frühestens jedoch 24 Monate im vor dem gewünschten Eintrittsdatum.

Platzzusagen oder Absagen können maximal sechs Monate im Voraus ausgesprochen werden.

Informationen zu Tagesmüttern finden Sie auf der Homepage der [Stadt Koblenz](#)

Fragen

Allgemeine Fragen zum Portal können Ihnen vielleicht unsere [FAQs](#) (Häufig gestellte Fragen) beantworten.

Sollten Sie weiterführende Fragen zur Bedienung oder Registrierung haben, wenden Sie sich bitte an die Vermittlungsstelle für Kindertagesbetreuung. Informationen zur Kontaktaufnahme finden Sie unter [Support](#).

Wir helfen Ihnen gerne weiter.

Ihre Vermittlungsstelle für Kindertagesbetreuung.

Betreuung suchen

Suche speichern

Geburtsdatum des Kindes

02.11.2016

PLZ

56068

Stadt

Koblenz

Filter

Passend zu Alter + ▾
Betreuungsbeginn

Betreuungsbeginn

01.06.2018

Suche verfeinern

Betreuung suchen

Übersicht der Suchergebnisse

Legende



Kindertagesstätte



Tagespflege



voraussichtlich freie Plätze*



voraussichtlich keine freien Plätze*



keine Angabe über freie Plätze

* in Bezug auf den gewählten Betreuungsbeginn



Suchergebnisse (3)

Sortieren nach:

Name alphabetisch (A-Z)

Betreuung suchen

Suche speichern

Geburtsdatum des Kindes 02.11.2016	PLZ 56068	Stadt Koblenz	Filter Passend zu Alter + ▾ Betreuungsbeginn
Betreuungsbeginn 01.06.2018			
Betreuungsanbieter beliebig	Träger beliebig	Religion beliebig	
Besonderes pädagogisches Konzept beliebig	Öffnungszeiten von beliebig	bis beliebig	
Fremdsprache beliebig	Mindestumfang in Stunden pro Woche beliebig	Bilinguales Konzept beliebig	
Heilpädagogische Unterstützung beliebig	weitere Suchoptionen beliebig	Haustierhaltung Haustierhaltung	

[Ausblenden](#) [Betreuung suchen](#)

Übersicht der Suchergebnisse

Legende



Kindertagesstätte



Tagespflege

voraussichtlich freie Plätze*

voraussichtlich keine freien Plätze*

keine Angabe über freie Plätze

* in Bezug auf den gewählten Betreuungsbeginn



Betreuung suchen Suche speichern

Geburtsdatum des Kindes	PLZ	Stadt	Filter
01.06.2017	PLZ	Koblenz	Passend zu Alter + Betreuungsbeginn
01.06.2018			

Suche verfeinern Betreuung suchen

Übersicht der Suchergebnisse

Legende

- Kindertagesstätte
- Tagespflege
- voraussichtlich freie Plätze*
- voraussichtlich keine freien Plätze*
- keine Angabe über freie Plätze

* in Bezug auf den gewählten Betreuungsbeginn

Karte Satellit OpenStreetMap

Google

Suchergebnisse (32) Sortieren nach: Name alphabetisch (A-Z)

- 

Städt. Kindertagesstätte Im Eulendorst
Im Eulendorst 1a, 56072 Koblenz
Stadt Koblenz - Jugendamt -

Kindertagesstätte Betreuungsanfrage erstellen

[zum Profil](#) [auf Karte anzeigen](#) [Einrichtung merken](#)
- 

Städt. Kindertagesstätte Pustelblume
Hans-Bellinghausen-Straße 95, 56070 Koblenz
Stadt Koblenz - Jugendamt -

Kindertagesstätte Betreuungsanfrage erstellen

[zum Profil](#) [auf Karte anzeigen](#) [Einrichtung merken](#)
- 

Städt. Kindertagesstätte Rappelkiste
Gulisastraße 55, 56072 Koblenz
Stadt Koblenz - Jugendamt -

Kindertagesstätte Betreuungsanfrage erstellen

[zum Profil](#) [auf Karte anzeigen](#) [Einrichtung merken](#)



Städt. Kindertagesstätte Pusteblume




☆ Einrichtung merken

Angebote Altersstruktur

1 bis 6 Jahre

Adresse	Städt. Kindertagesstätte Pusteblume Hans-Bellinghausen-Straße 95 56070 Koblenz
Träger	Stadt Koblenz - Jugendamt - Rathauspassage 2 56068 Koblenz
Telefon:	0261/86152 (Frau Cornelia Dünwald)
E-Mail:	kita.pusteblume@stadt.koblenz.de
Homepage:	http://www.koblenz.de
Öffnungszeiten	07:30 - 16:30 Uhr
Schließzeit mittags	12:00 - 13:30 Uhr
Fremdsprachen	Deutsch, Französisch, Kroatisch, Polnisch, Russisch, Türkisch
Besonderes pädagogisches Konzept	Alltagsintegrierte Sprachbildung, Inklusion, Interkulturelle Pädagogik, Lebensbezogener Ansatz, Emmi Pikler, Situationsansatz
Besonderheiten	Betreuung mit Mittagessen, Familienberatung, Ganztagsbetreuung, Sprachbildung, barrierefrei, flexibles Betreuungsangebot
Haustierhaltung	keine

zurück

 [Betreuungsanfrage erstellen](#)

Kurzportrait

Betreuungsarten

Pädagogische Aspekte

Aktivitäten & Ereignisse

Aufnahmekriterien

Karte

Vormerkung

- 1
Vorgaben
- 2
Vertragspartner
- 3
Kind
- 4
Betreuung
- 5
Datenprüfung
- 6
Rechtlicher Hinweis
- 7
Senden

Vormerkung in Einrichtung Städt. Kindertagesstätte Rappelkiste

1. zukünftiger Vertragspartner (Eltern / Sorgberechtigte)

<p>Titel</p> <p>Titel <input type="text"/></p>	<p>Geschlecht *</p> <p>bitte auswählen <input type="text"/></p>	<p>Familienstand *</p> <p>Familienstand wählen <input type="text"/></p>
<p>Vorname *</p> <p>Walter <input type="text"/></p>	<p>Geburtsdatum *</p> <p>Geburtsdatum <input type="text"/></p>	<p>Sorgerecht für das Kind *</p> <p>Sorgerecht auswählen <input type="text"/></p>
<p>Nachname *</p> <p>Tischer <input type="text"/></p>	<p>Geburtsort *</p> <p>Geburtsort <input type="text"/></p>	<p>Religionszugehörigkeit</p> <p>Religionszugehörigkeit wählen <input type="text"/></p>
<p>möglicher abweichender Geburtsname</p> <p>möglicher abweichender Geburtsname <input type="text"/></p>		

Adresse

Um die Adresse einzugeben, wählen Sie bitte zunächst Land und Postleitzahl. Die anderen Felder werden Schritt für Schritt durch die Eingabe der Informationen angezeigt bzw. können nach einer ersten Prüfung vervollständigt werden.

<p>Land *</p> <p>Deutschland <input type="text"/></p>	<p>Postleitzahl *</p> <p>Postleitzahl <input type="text"/></p>	<p>Straße *</p> <p>Straße <input type="text"/></p>
<p>Bundesland *</p> <p>Rheinland-Pfalz <input type="text"/></p>	<p>Stadt *</p> <p>Stadt <input type="text"/></p>	<p>Hausnummer *</p> <p>Hausnummer <input type="text"/></p>

Kontakt/Erreichbarkeit

Kontaktmöglichkeiten

Bitte wählen Sie die bevorzugte Möglichkeit wie der Vertragspartner Benachrichtigungen bezüglich dieser Anfrage erhalten möchte.

- E-Mail
- Brief

* Bitte geben Sie einen Wert ein, das Feld darf nicht leer sein.

<p>Private E-Mailadresse *</p> <p>walter.tischer@stadt.koblenz.de <input type="text"/></p>	<p>geschäftliche E-Mailadresse</p> <p>geschäftliche E-Mailadresse <input type="text"/></p>
<p>Private Telefonnummer *</p> <p>02611292324 <input type="text"/></p>	<p>geschäftliche Telefonnummer</p> <p>Geschäftliche Telefonnummer (z.B. 0123/4567894) <input type="text"/></p>
<p>Private Mobilfunknummer</p> <p>Private Mobilfunknummer (z.B. 0123/4567891) <input type="text"/></p>	<p>geschäftliche Mobilfunknummer</p> <p>geschäftliche Mobilfunknummer(z.B. 0123/4567895) <input type="text"/></p>
<p>Private FAX-Nummer</p> <p>Private FAX Nummer (z.B. 0123/4567892) <input type="text"/></p>	<p>geschäftliche FAX-Nummer</p> <p>Geschäftliche FAX Nummer (z.B. 0123/4567896) <input type="text"/></p>

Angaben zur Beschäftigung

<p>Beschäftigung *</p> <p>Vollzeitbeschäftigung <input type="text"/></p>	<p>Berufsbezeichnung</p> <p>Berufsbezeichnung <input type="text"/></p>
<p>Arbeitsstunden pro Woche</p> <p>Arbeitsstunden pro Woche <input type="text"/></p>	<p>Arbeitgeber</p> <p>Arbeitgeber <input type="text"/></p>



Vormerkung

- 1 2 3 4 5 6 7
- Vorgaben Vertragspartner Kind Betreuung Datenprüfung Rechtlicher Hinweis Senden

Vormerkung in Einrichtung Städt. Kindertagesstätte Rappelkiste

Daten zum Kind

Vorname *

Maya



Geschlecht *

weiblich



Nachname *

Tischer



Geburtsdatum *

02.11.2018



möglicher abweichender Geburtsname

möglicher abweichender Geburtsname



Geburtsort *

Neuwied



Religionszugehörigkeit

evangelisch ✕



Adresse des Kindes *

1. Vertragspartner

andere Adresse



zurück



weiter

Vormerkung abgeschlossen



Vormerkung in Einrichtung Städt. Kindertagesstätte Rappelkiste

Vorlage speichern

Möchten Sie die gemachten Angaben für weitere Betreuungsanfragen hier im Portal speichern? Dadurch dienen Ihnen diese zukünftig als Vorlage für weitere Anfragen.

Weitere Informationen zum Datenschutz können Sie [hier](#) einsehen.

Ja, ich möchte die soeben gemachten Angaben für weitere Platzanfragen speichern.



zurück

Vorgang abschließen

Meine Betreuungsanfragen

 Seite drucken

Hinweis: Hier finden Sie alle über das Portal erstellten Betreuungsanfragen. Über das "i"-Symbol am Status der Betreuungsanfrage erfahren Sie genaueres.

Mögliche Status (Bearbeitungsschritte) Ihrer Anfragen:

Versendet, Übertragen, Aktiv, Abgeschlossen

Der Status „Abgeschlossen“ stellt eine Besonderheit für folgende Sachverhalte dar::

Abgeschlossen, weil...Sie EIN Platzangebot oder EINEN Vertrag erhalten haben und Ihr Kind somit als versorgt gilt. Es werden dann ALLE Anfragen innerhalb der Betreuungszeit als abgeschlossen markiert.

Abgeschlossen, weil... die betreffende Einrichtung/Kindertagespflege keine Kapazitäten im von Ihnen gewünschten Umfang zur Verfügung hat und Ihre Anfrage abgelehnt wurde.

Die betreffende Einrichtung/Kindertagespflege wird sich unabhängig vom Portal mit Ihnen in Verbindung setzen. Wir bitten Sie um ein wenig Geduld.

[Alle möglichen Status mit Erklärungen finden Sie hier »](#)

Vorname	Nachname	Geburtsdatum	Beginn	Ende	Priorität	erstellt am	Einrichtung	Status	Aktionen
Maya	Tischer	02.11.2016	01.06.2018	---		11.01.2018	Städt. Kindertagesstätte Rappelkiste	warte auf Transfer 	Betreuungsanfrage zurücknehmen 

Betreuung suchen



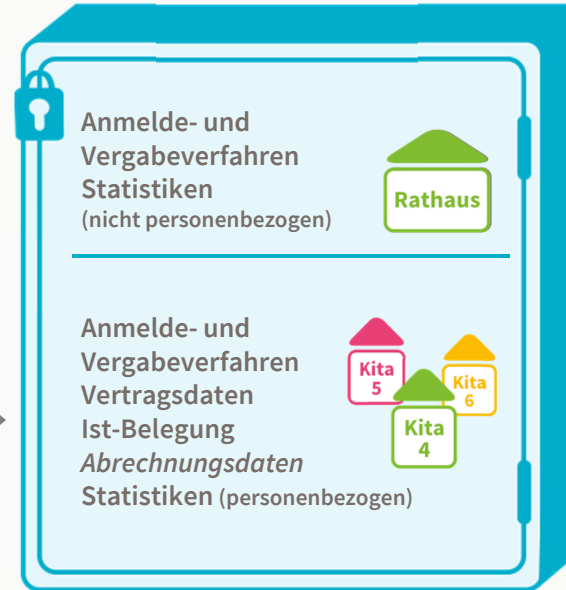
Vormerkung
über Portal

Vormerkung
vor Ort

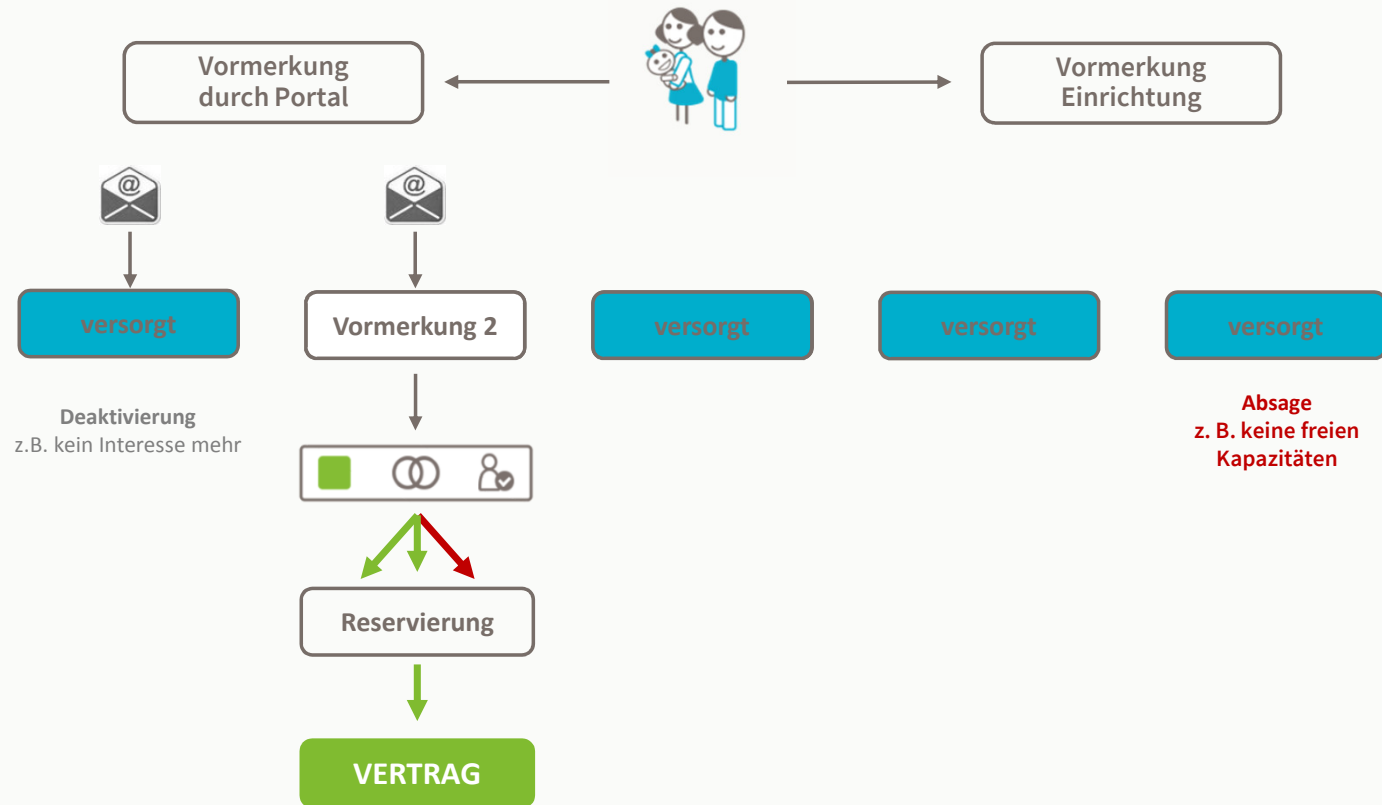


<https://littlebird.koblenz.de>

Prüfung
vor Übernahme



<https://koblenz.little-bird.de>




🏠 Start

- Konfiguration** ⌵
- Betreuungsarten ⌵
- Betreuungszeiten
- Gruppenarten
- Symbole
- Vorgabewerte
- Familienstand (VP)
- Beschäftigung
- Verwaltung** ⌵
- Gemeinden ⌵
- Kapazitäten ⌵
- Betreuungstäten ⌵
- NutzerInnen
- Träger ⌵
- Jugendämter
- Beratungsstellen
- Datenkorrektur
- Individueller Export
- Dokumente** ⌵
- Vortagen
- Briefpapier
- Platzhalter
- E-Mail/Brieftexte
- Betreuung** ⌵
- Portalvormerkungen
- Vormerkungen
- Reservierungen
- Statistik** ⌵
- Kapazitäten ⌵
- Bedarfe ⌵
- Kinder nach
Betreuungszeit ⌵

Willkommen bei LITTLE BIRD

- Konfiguration 
- Verwaltung 
- Dokumente 
- Betreuung **
- Portalvormerkungen
- Vormerkungen
- Reservierungen
- Verträge 
- Entwürfe
- Ist-Belegung
- Stammdaten 
- Statistik 
- Schnittstellen 

Verträge filtern 

- Allgemein
- Betreuung**
- Status
- Adresse
- Vertragsunterlagen
- Verpflegungsoptionen
- Vertragsoptionen
- Weitere Filteroptionen

Ansicht zum 

Anzeigen in

Name des Kindes

PK-Nummer des Kindes

Gemeinden

Mehrfachauswahl und Deaktivierung mit STRG- (bzw.CTRL-) Taste

päd. Gruppe

Mehrfachauswahl und Deaktivierung mit STRG- (bzw.CTRL-) Taste

Zurücksetzen

Jetzt filtern

[+ Neuer Vertrag](#)

450 Einträge gefunden

Gruppieren nach: Name, Vorname **aufsteigend**

[Exportieren](#)

<input type="checkbox"/>	Betreuungsstätte	PK-Nr.	Beginn	Ende	Gruppe	BA	BZ	FP	Faktor	geb.	Alter	VK	Aktionen
<input type="checkbox"/>	Städt. Kindertagesstätte Im Zauberland		01.08.2016	31.07.2020	Wichtel		KiGa GT Ü3-55	-	1			-	
<input checked="" type="checkbox"/>	Städt. Kindertagesstätte Im Zauberland		01.11.2011	31.07.2019	Drachen		H-35	-	1			-	
<input type="checkbox"/>	Städt. Kindertagesstätte Pustblume		01.09.2015	31.08.2019	Füchse		KiGa TZ Ü3-35	-	1			-	
<input type="checkbox"/>				31.08.2020	Igel		KiGa TZ Ü3-35	-	1			-	

Bitte Aktion auswählen:

- Alle Verträge exportieren
- Ausgewählte Verträge exportieren
- Dokumente für alle Verträge erzeugen
- Dokumente für ausgewählte Verträge erzeugen
- Massenänderung
- Verwaltungskennzeichen hinzufügen

Bitte Aktion auswählen: ▼ [Aktion ausführen](#)

Start

- Konfiguration
- Verwaltung
- Dokumente
- Betreuung
- Stammdaten
- Statistik
- Schnittstellen

Es sind momentan 430.58 kB von 10.00 MB (4%) Speicherplatz belegt. Bitte löschen Sie nicht mehr benötigte Dokumente. Bei Überschreitung des Limits werden automatisch die ältesten schon heruntergeladenen Dokumente entfernt.

Liste filtern

Bezeichnung

Zurücksetzen Jetzt filtern

18 Einträge gefunden Sortiert nach: Erzeugt am absteigend

Bezeichnung	Erzeugt am	Aktionen
Export_Prüfliste	26.03.2018 12:17:24 Uhr	
Export_p1	26.03.2018 09:58:09 Uhr	Dokument herunterladen
Export_test	26.03.2018 08:44:49 Uhr	
Export_Kinderdetails	26.03.2018 08:44:00 Uhr	
Export_Kita-Bedarfsplanung	22.03.2018 12:41:13 Uhr	
Export_Kinderdetails	13.03.2018 07:45:28 Uhr	
Export_Kinderdetails	13.03.2018 07:31:18 Uhr	
Export_Kita-Bedarfsplanung	06.03.2018 14:02:16 Uhr	
Export_Nicht versorgte Kinder	06.03.2018 10:12:23 Uhr	

Vielen Dank für Ihre Aufmerksamkeit