



**Stadtverwaltung Koblenz**  
-- nur für den internen Gebrauch --

P0832700

NRA61X007

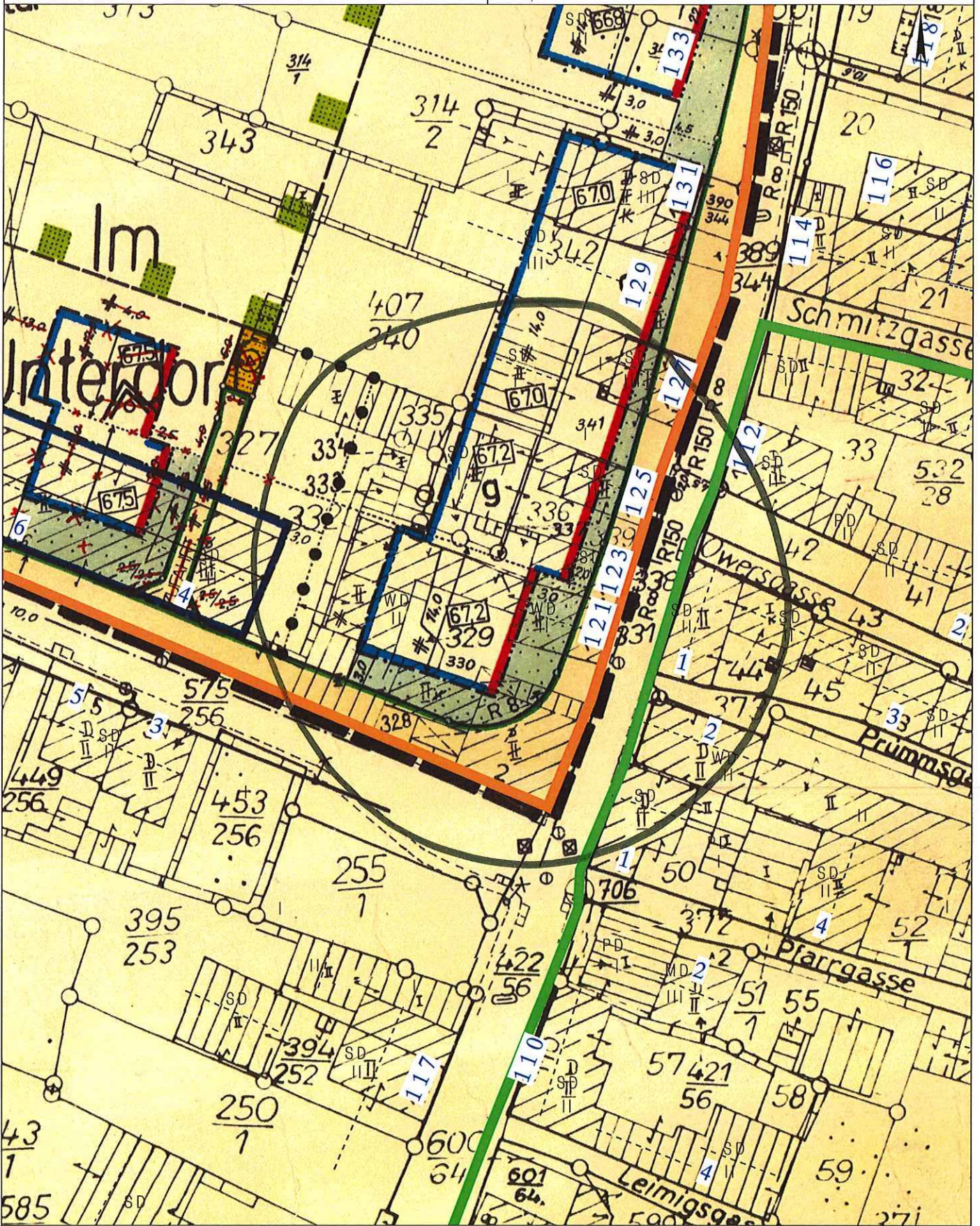
Gemarkung:

Flur :

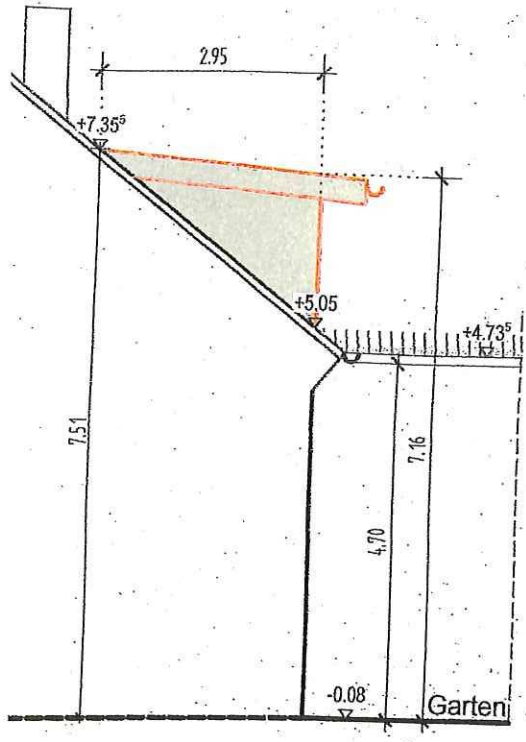
Flurstück :

ungefährer Maßstab: 1 : 500

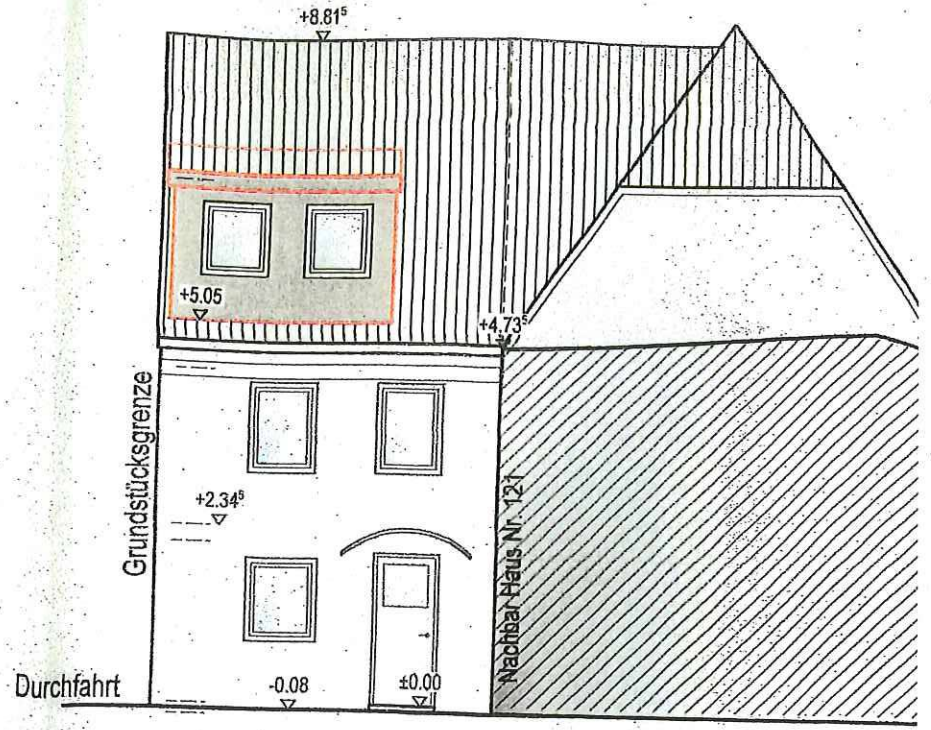
20.12.2018



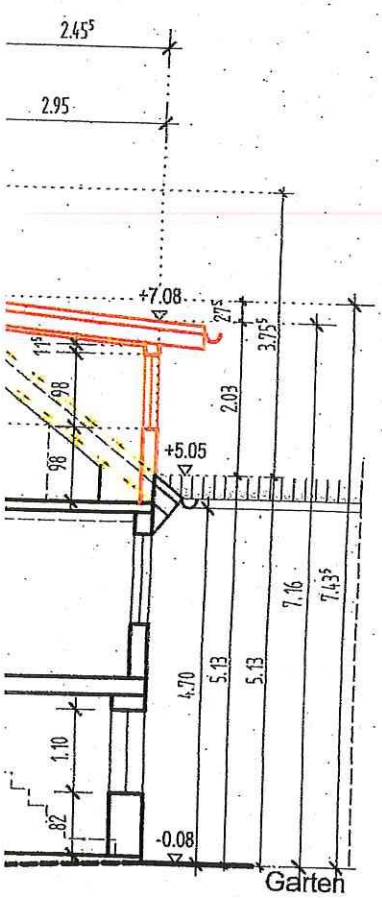
Basiskarte: Liegenschaftskarte der Vermessungs- und Katasterverwaltung. - Die Geschossangaben entsprechen nicht der Definition Vollgeschoss nach Landesbauordnung.  
Vervielfältigungen für eigene, nicht gewerbliche Zwecke zugelassen. Vervielfältigungen für andere Zwecke, Veröffentlichungen oder deren Weitergabe an Dritte nur mit Genehmigung.



Durchfahrt / Neu



Westansicht / Garten / Neu

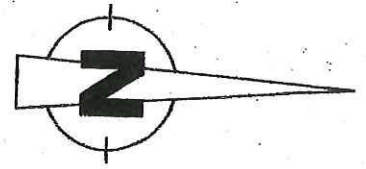


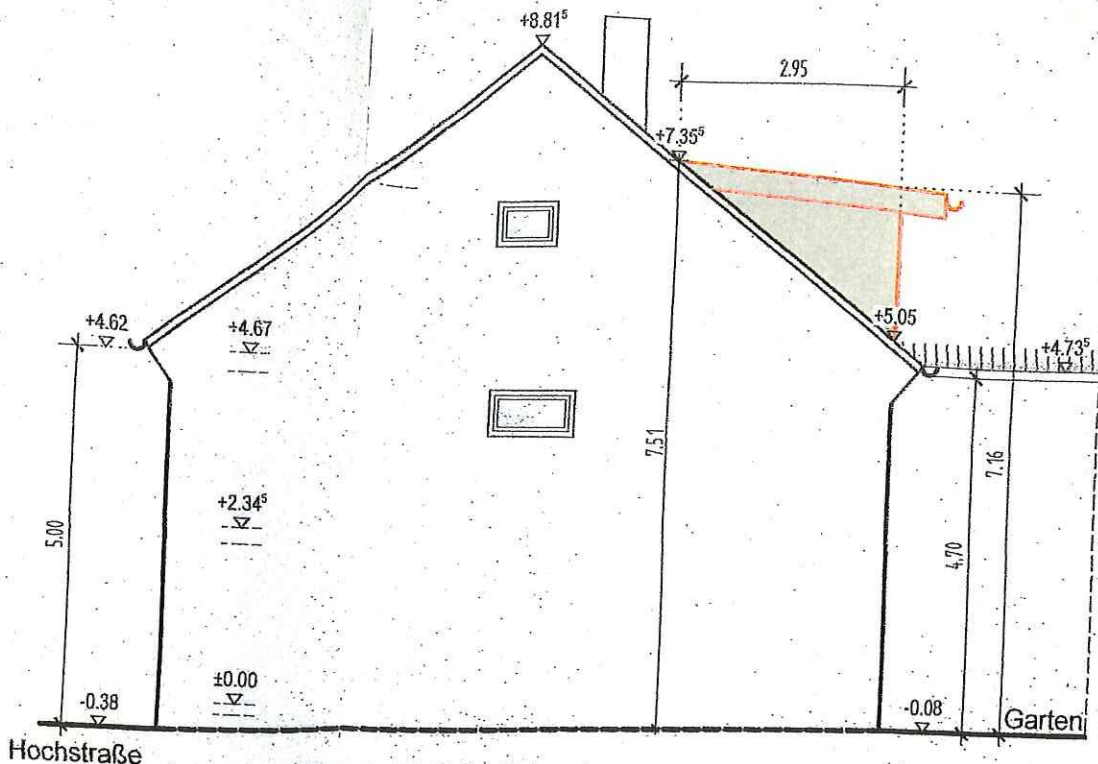
schnitt



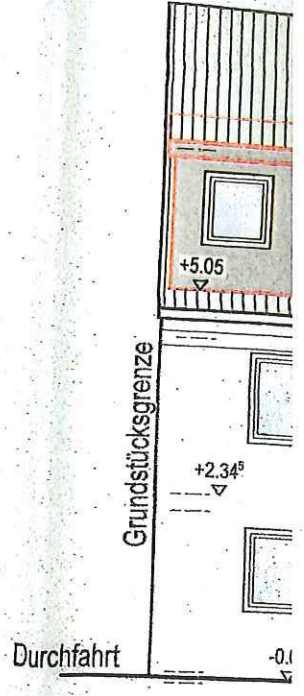
Dachgeschoss / Neu

Nachweis der Vollgeschossigkeit im Neu (mit Gaube):  
 Die Grundfläche des 1. Obergeschosses = 42,89 m<sup>2</sup>  
 Die Grundfläche des Dachgeschosses bis 2,3 m Linie = 28,32 m<sup>2</sup>  
 75% von der Grundfläche Erdgeschosses  
 75% x 42,89 m<sup>2</sup> = 32,17 m<sup>2</sup>  
 28,32 m<sup>2</sup> < 32,17 m<sup>2</sup>  
 d.h. Dachgeschoss ist kein Vollgeschoss.

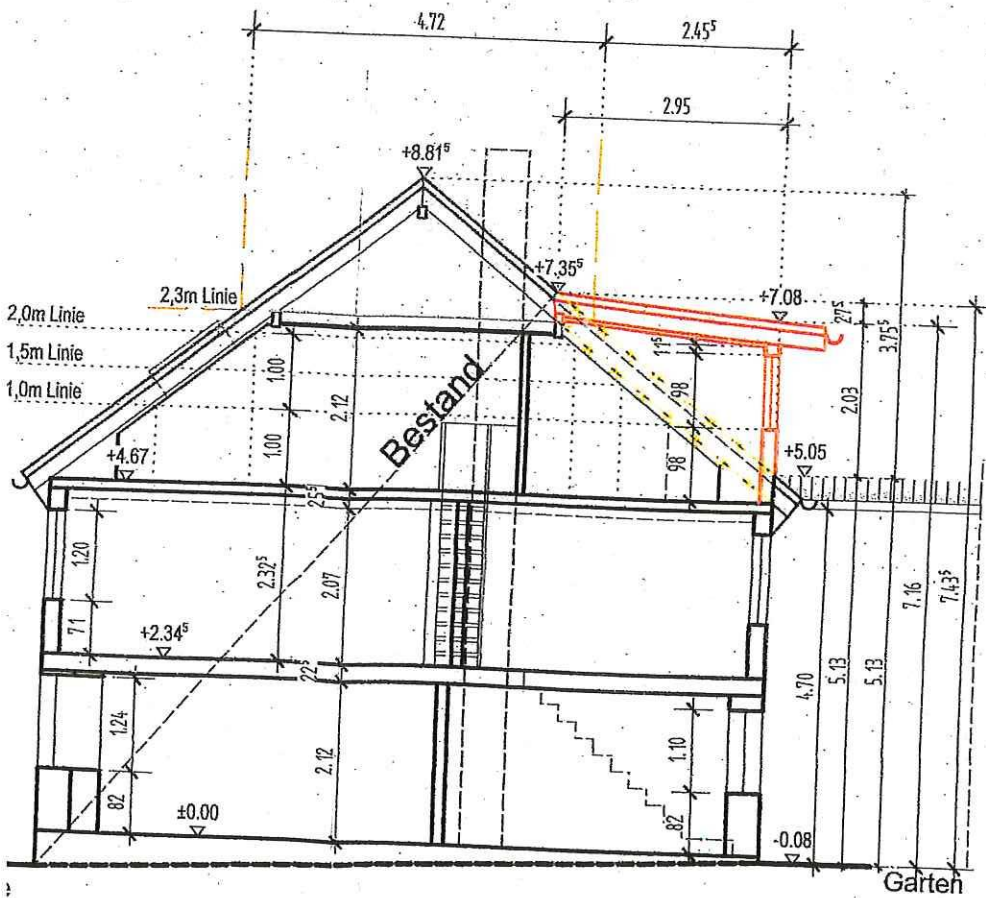




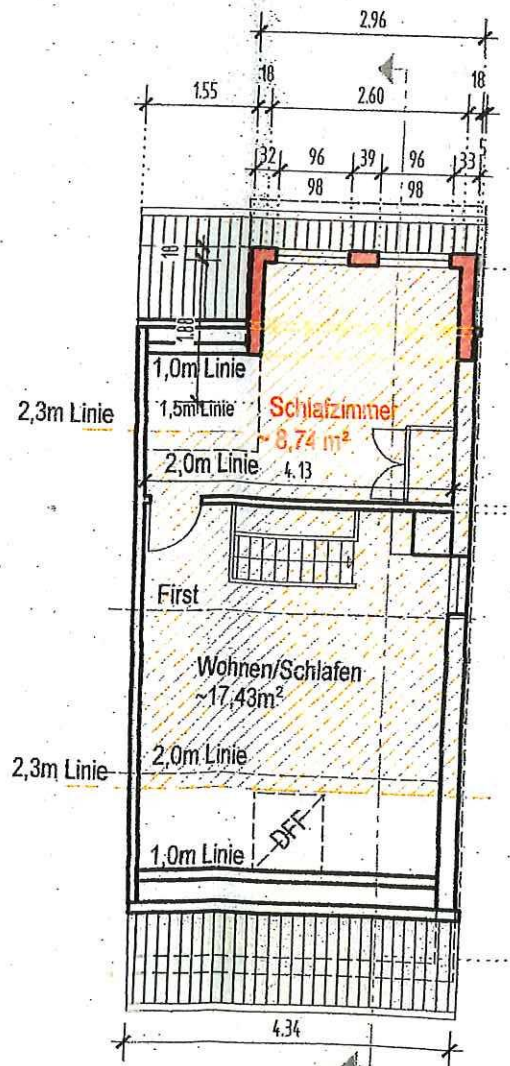
**Nordansicht / Durchfahrt / Neu**



**Westar**



**Systemschnitt  
Bestand / Neu**



**Dachgeschoss / Neu**