

Stadtverwaltung Koblenz

-- nur für den internen Gebrauch --

P0382277

NRA61X032

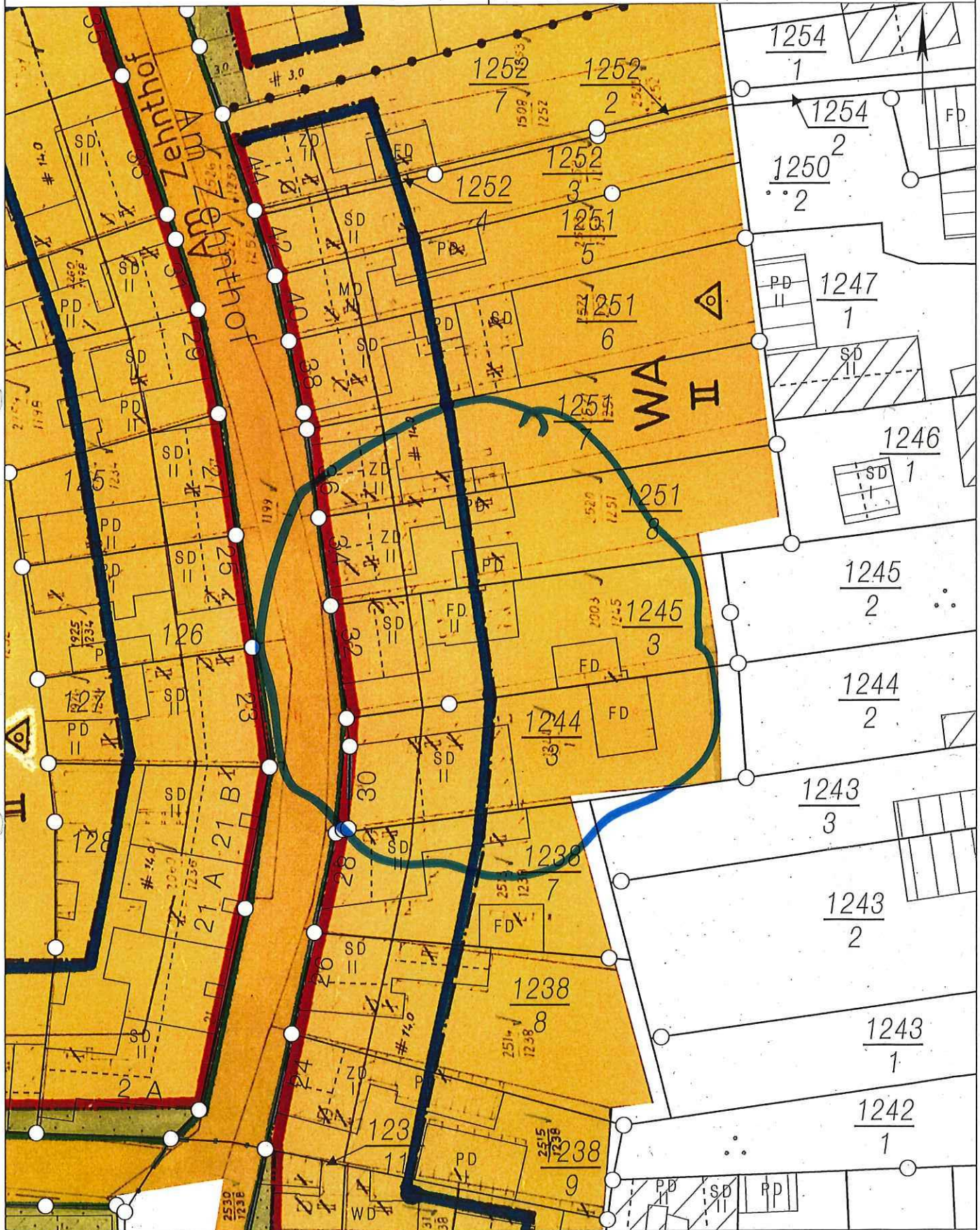
Gemarkung: Güls

Flur : 1

Flurstück : 1245/3

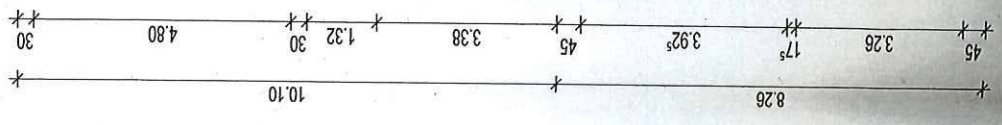
ungefährer Maßstab: 1 : 500

19.11.2018

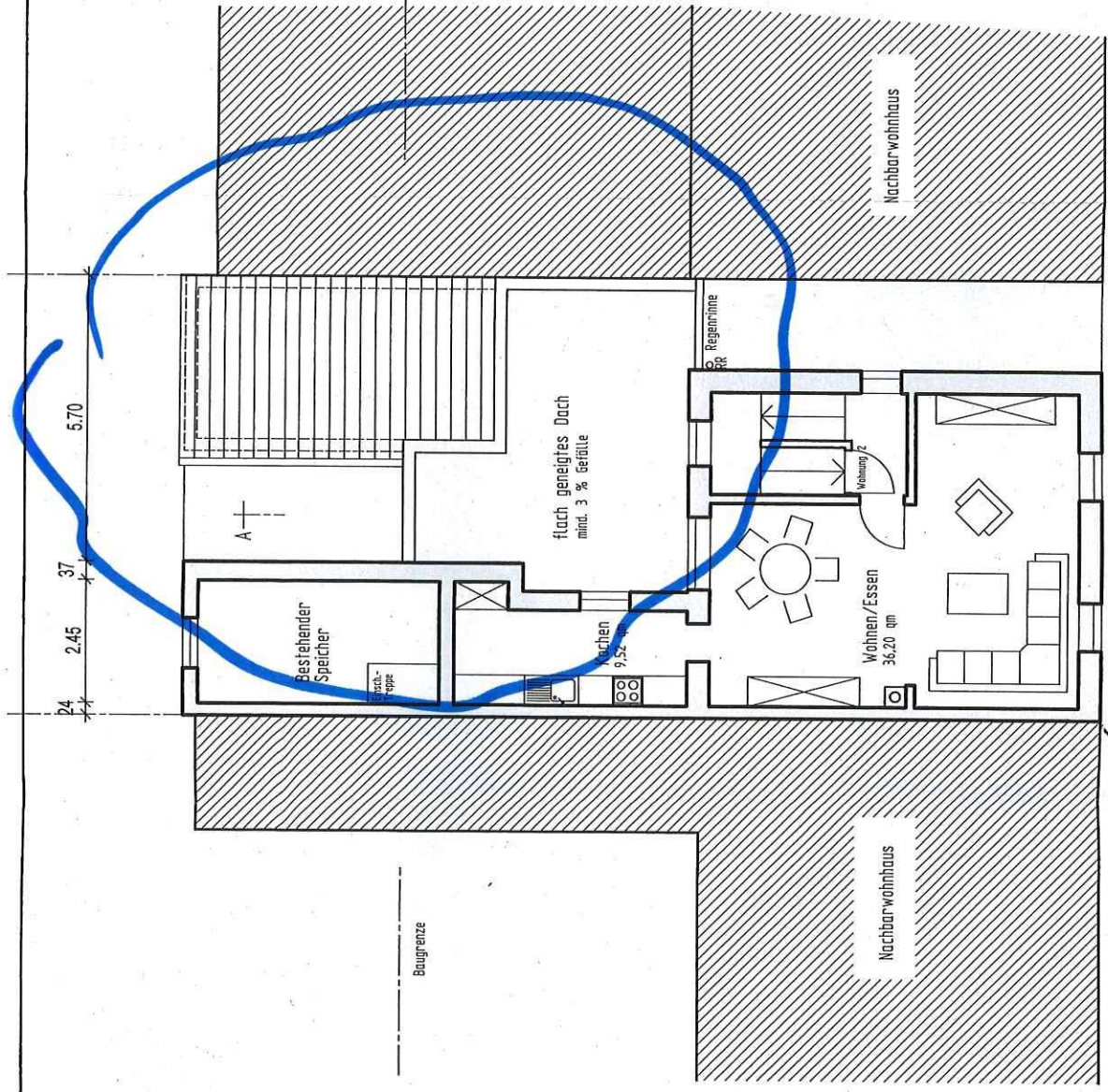
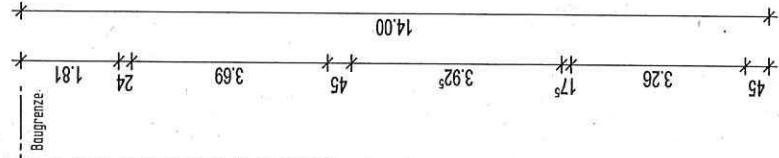


Basiskarte: Liegenschaftskarte der Vermessungs- und Katasterverwaltung. - Die Geschossangaben entsprechen nicht der Definition Vollgeschoss nach Landesbauordnung.
Vervielfältigungen für eigene, nicht gewerbliche Zwecke zugelassen. Vervielfältigungen für andere Zwecke, Veröffentlichungen oder deren Weitergabe an Dritte nur mit Genehmigung.

Die bestehende Entwässerungsanlage in Bezug auf ist für den geplanten Anbau ausreichend und wird Das anfallende Schmutzwasser wird wie bisher in eingeleitet. Es wird kein zusätzliches Oberflächenw



I.O.G.



Grundstücksgrenze

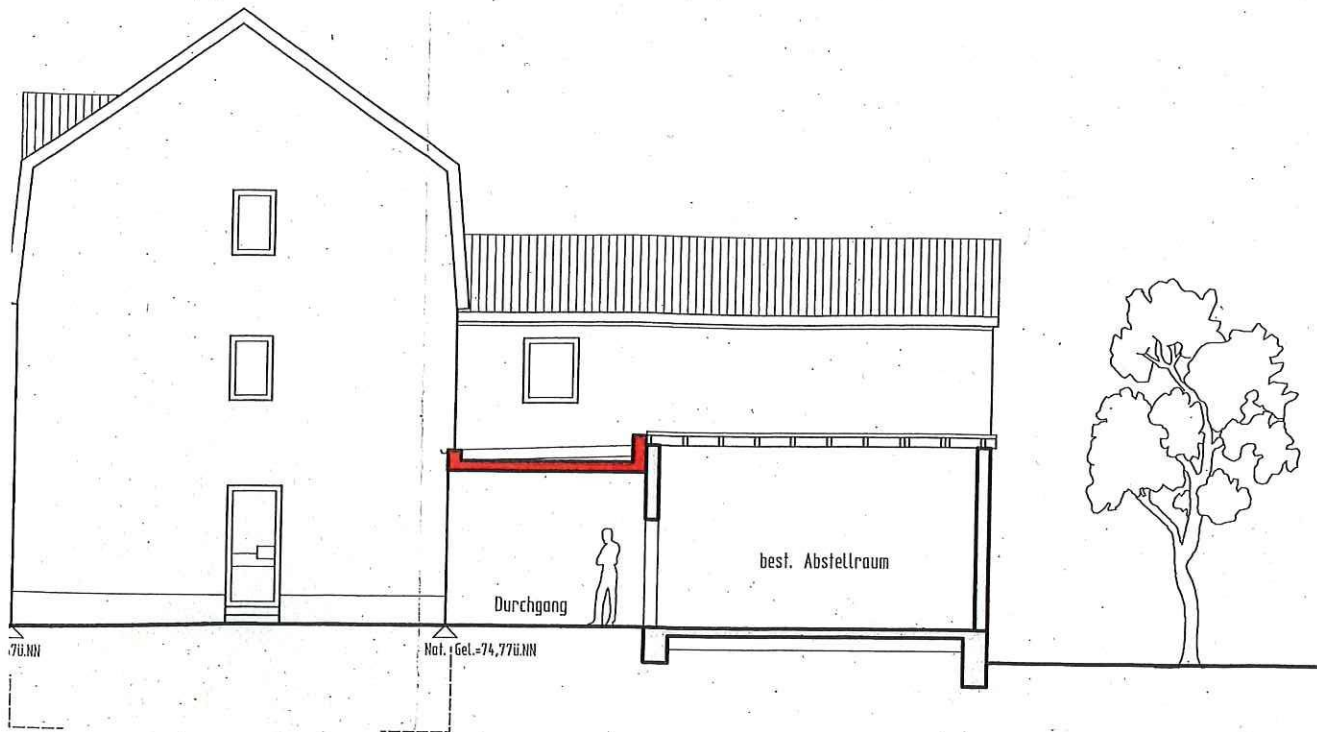


A M Z E H N T H O F

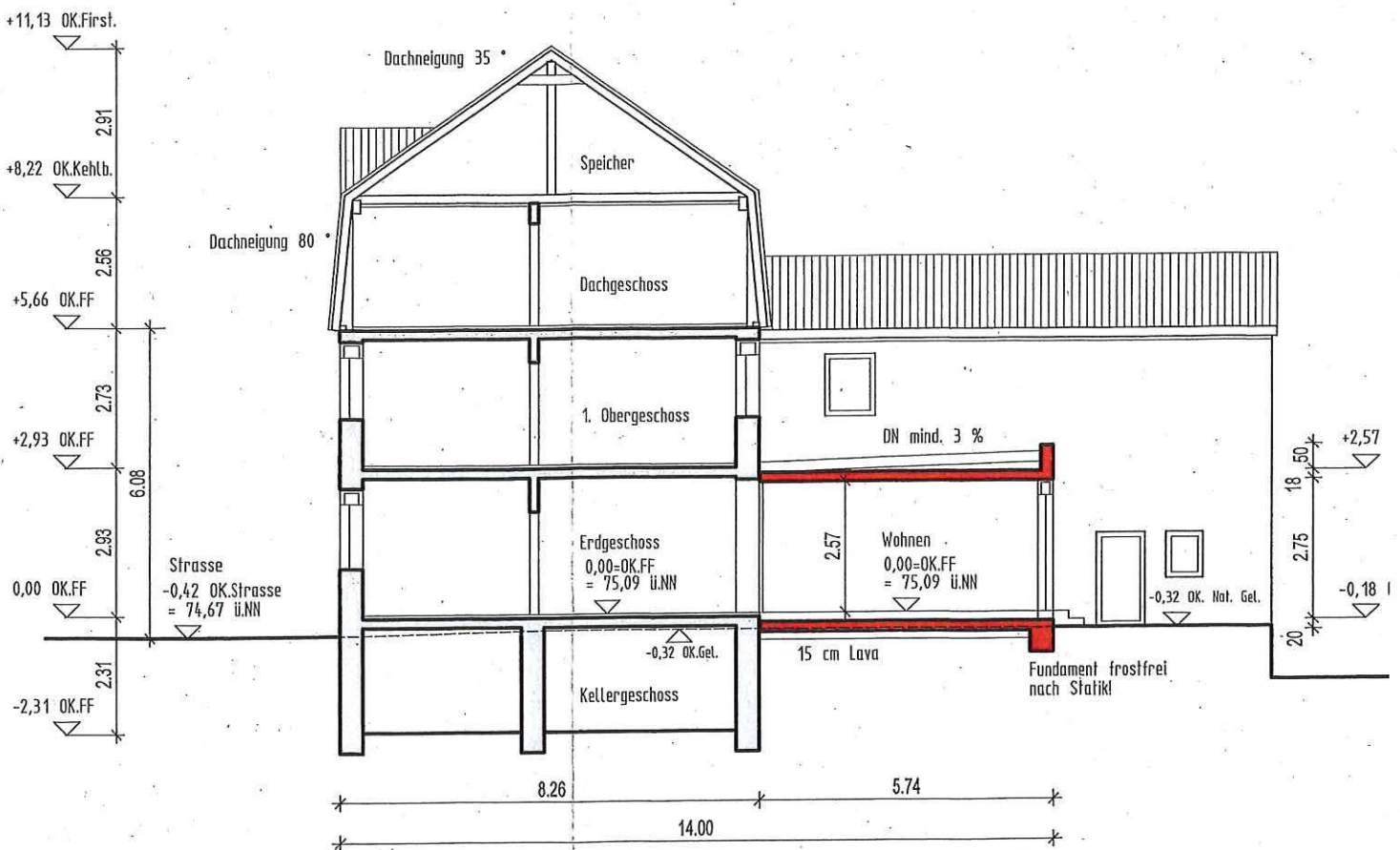
Grundstücksgrenze

1. Obergeschoss





Süd -Ansicht



Schnitt A-A