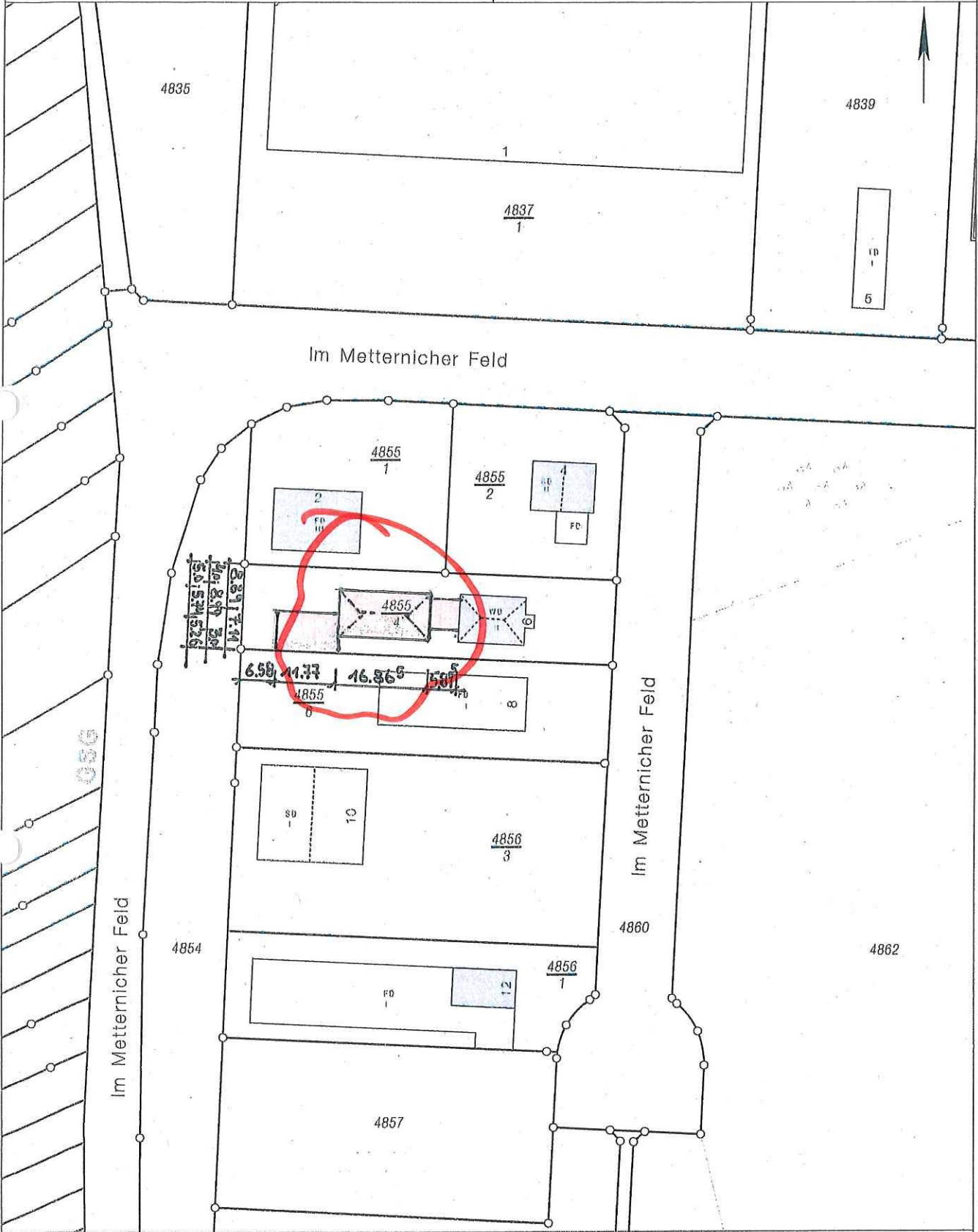


Basiskarte: Liegenschaftskarte der Vermessungs- und Katasterverwaltung. - Die Geschossangaben entsprechen nicht der Definition Vollgeschoss nach Landesbauordnung. Vervielfältigungen für eigene, nicht gewerbliche Zwecke zugelassen. Vervielfältigungen für andere Zwecke, Veröffentlichungen oder deren Weitergabe an Dritte nur mit Genehmigung.

Stadtverwaltung Koblenz
 Amt für Stadtvermessung
 und Bodenmanagement

Gemarkung: Metternich
 Flur : 1
 Flurstück : 4855/4
 ungefähre Maßstab: 1 : 1000

12.12.2018



Basiskarte: Liegenschaftskarte der Vermessungs- und Katasterverwaltung. - Die Geschossangaben entsprechen nicht der Definition Vollgeschoss nach Landesbauordnung. Vervielfältigungen für eigene, nicht gewerbliche Zwecke zugelassen. Vervielfältigungen für andere Zwecke, Veröffentlichungen oder deren Weitergabe an Dritte nur mit Genehmigung.

BERECHNUNG DER ABSTANDSFLÄCHEN

BV.: NEUBAU EINES BÜROGEBAUDES MIT DREI EINHEITEN
UND EINEM ZWISCHENBAU ZUM BESTAND
IN 56072 KOBLENZ, IM METTERNICHER FELD 6
FLUR: 1; FLURSTÜCK: 4855/4

BAUHERR:
BAUFRAU:

M.: 1 : 250

