

Stadtverwaltung Koblenz

-- nur für den internen Gebrauch --

P0544596

NRA61X067

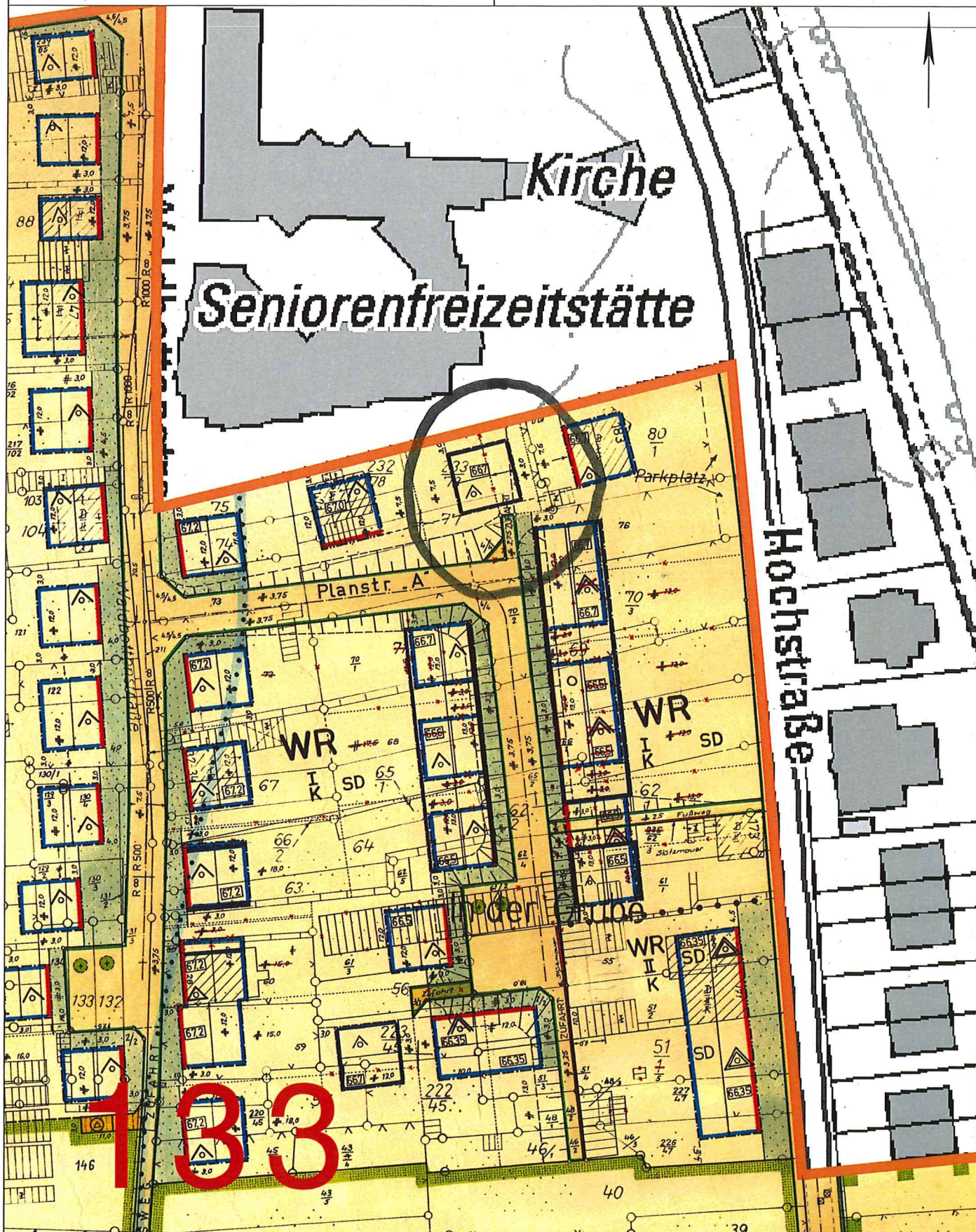
Gemarkung:

Flur :

Flurstück :

ungefährer Maßstab: 1 : 1000

25.03.2019



Basiskarte: Liegenschaftskarte der Vermessungs- und Katasterverwaltung. - Die Geschossangaben entsprechen nicht der Definition Vollgeschoss nach Landesbauordnung. Vervielfältigungen für eigene, nicht gewerbliche Zwecke zugelassen. Vervielfältigungen für andere Zwecke, Veröffentlichungen oder deren Weitergabe an Dritte nur mit Genehmigung.

Auszug aus den Geobasisinformationen

Liegenschaftskarte



Rheinland-Pfalz

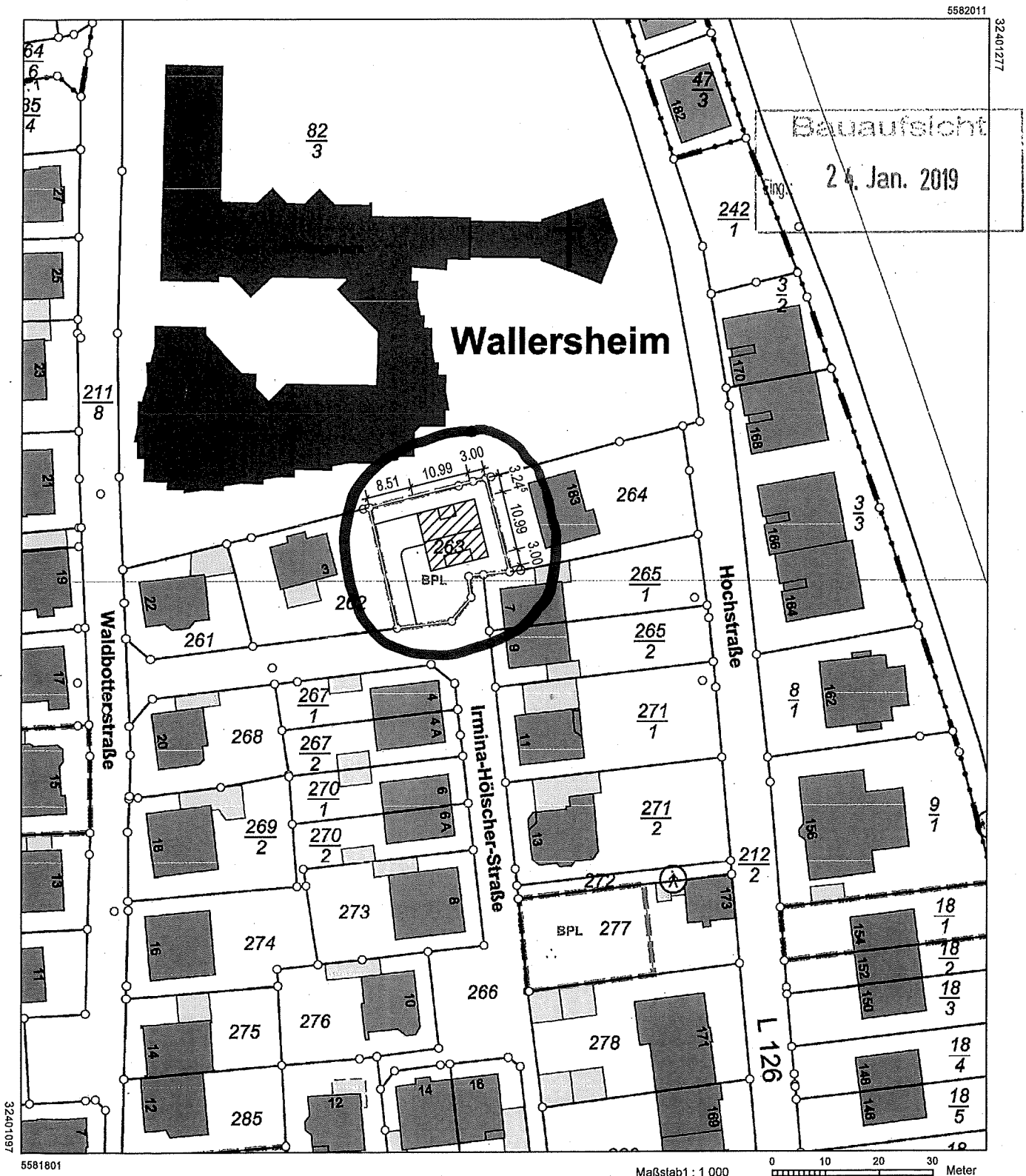
VERMESSUNGS- UND
KATASTERAMT
OSTEIFEL-HUNSRÜCK

Hergestellt am 21.01.2019

Flurstück: 263
Flur: 5
Gemarkung: Wallersheim

Gemeinde: Koblenz
Landkreis: Stadt Koblenz

Am Wasserturm 5a
56727 Mayen



5581801

Maßstab 1 : 1 000

0 10 20 30 Meter

Vervielfältigungen für eigene Zwecke sind zugelassen. Eine unmittelbare oder mittelbare Vermarktung, Umwandlung oder Veröffentlichung der Geobasisinformationen bedarf der Zustimmung der zuständigen Vermessungs- und Katasterbehörde (§12 Landesgesetz über das amtliche Vermessungswesen).

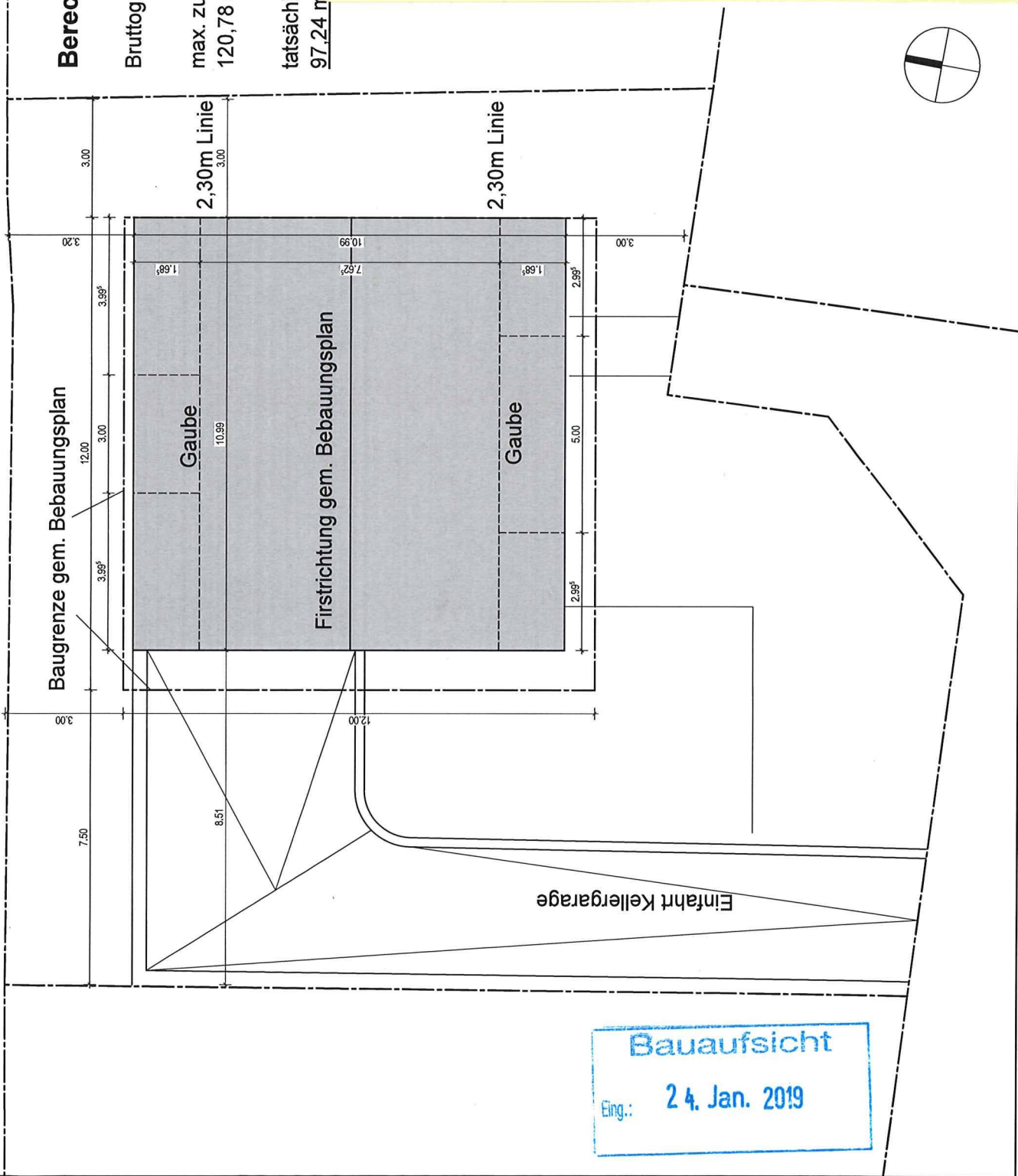
Hergestellt durch das Landesamt für Vermessung und Geobasisinformation Rheinland-Pfalz.

Berechnung Vollgeschoss:

Bruttogrundfläche: 120,78 m²

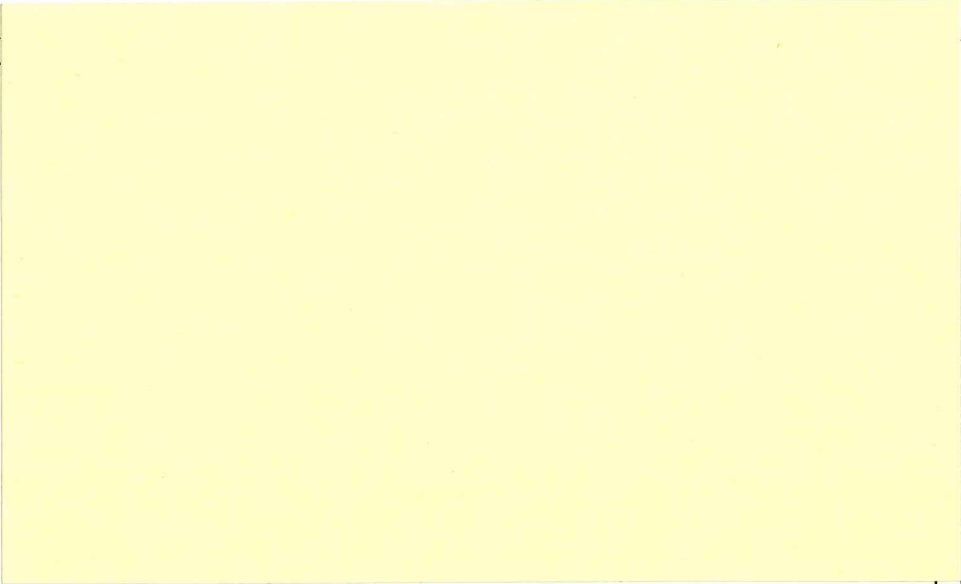
max. zul. Grundfläche im OG:
120,78 m² x 2/3 = 80,52 m²

tatsächliche Grundfläche im OG:
97,24 m²

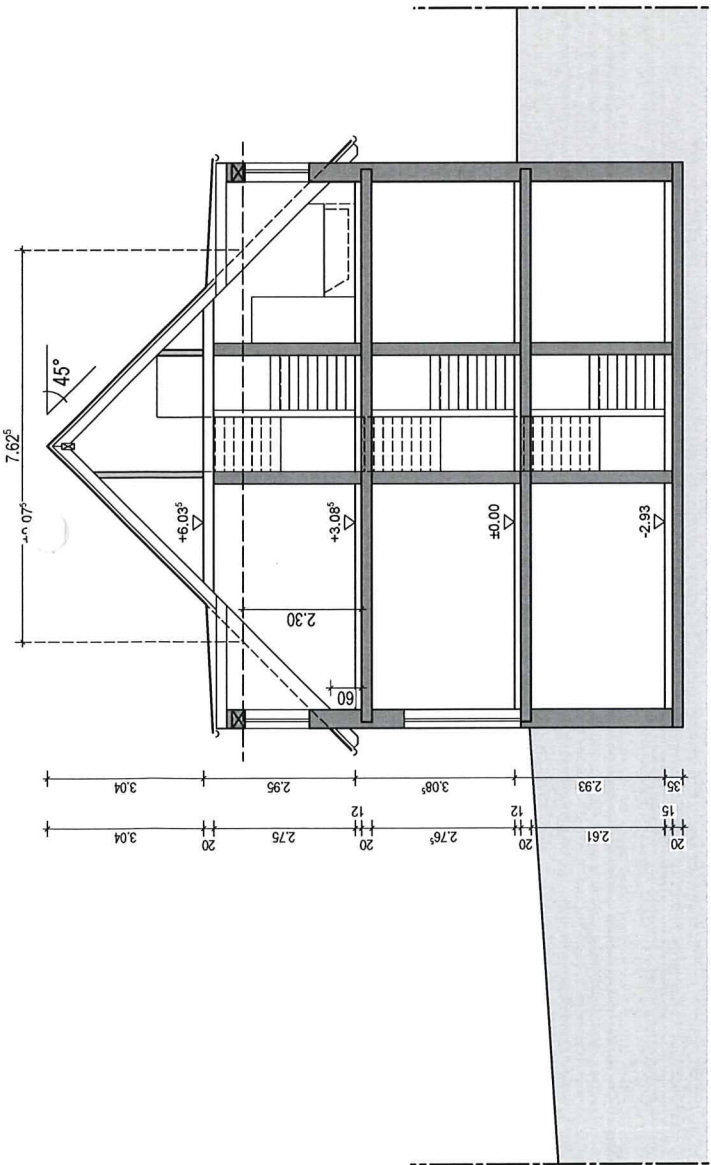


Bauaufsicht
Eing.: 24. Jan. 2019

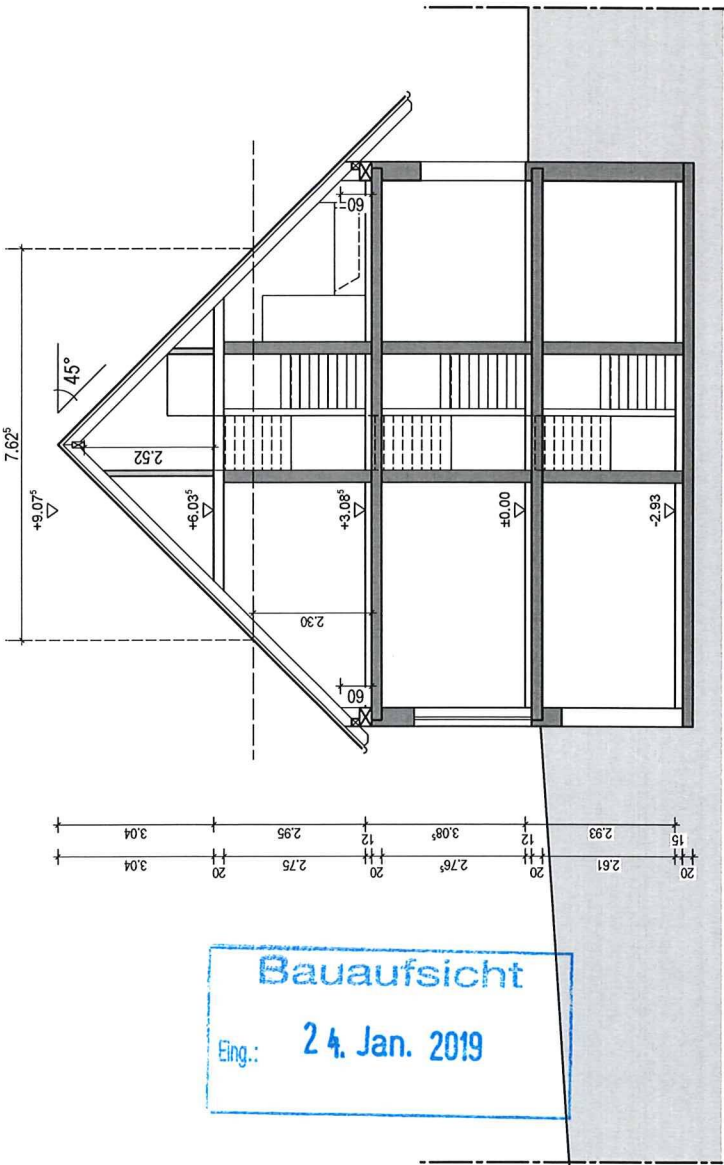
HIB = 297 / 420 (0.12m²)



Schnitt A



Schnitt B



Bauaufsicht
Eing.: 24. Jan. 2019