

Basiskarte: Liegenschaftskarte der Vermessungs- und Katasterverwaltung. - Die Geschossangaben entsprechen nicht der Definition Vollgeschoss nach Landesbauordnung.  
Vervielfältigungen für eigene, nicht gewerbliche Zwecke zugelassen. Vervielfältigungen für andere Zwecke, Veröffentlichungen oder deren Weitergabe an Dritte nur mit Genehmigung.







## Anfrage zur Genehmigung von vier Reihen-Carports mit Photovoltaikanlage, und Integration der Infrastruktur für eine klimafreundliche Mobilität

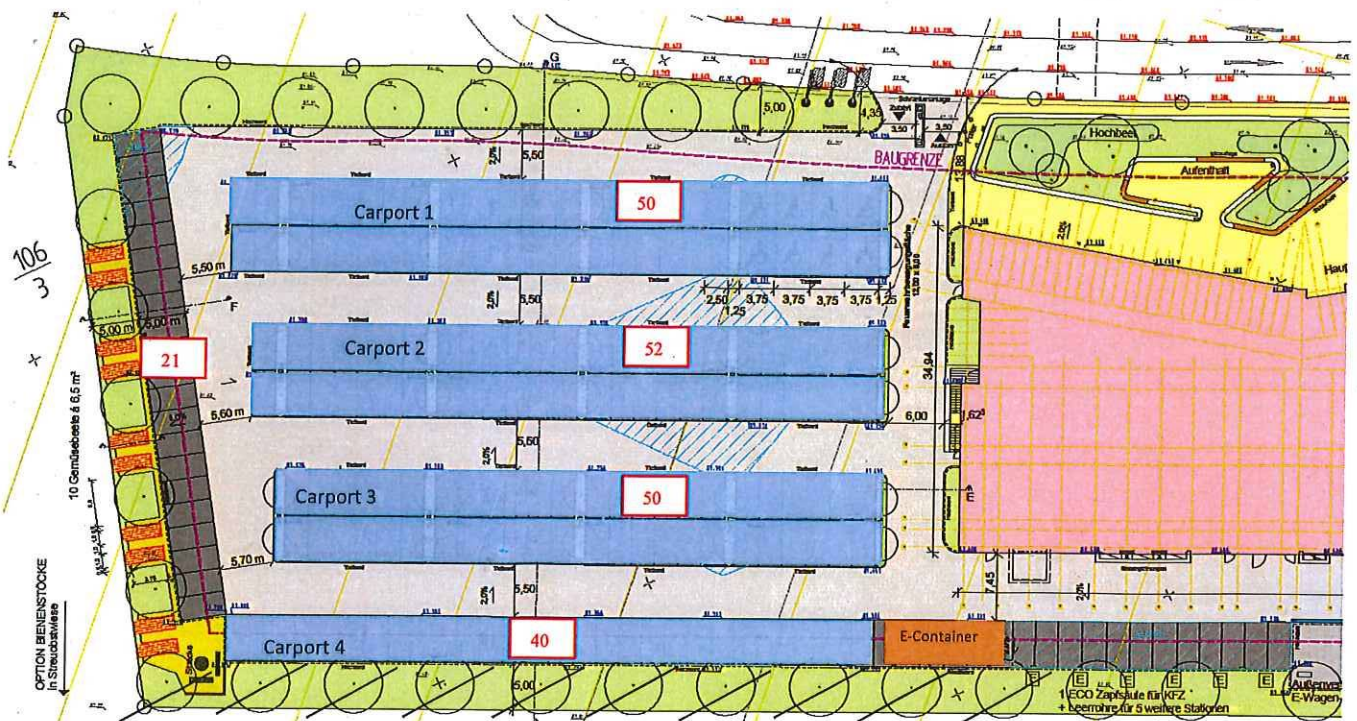
Nach dem von der Landesregierung in 2015 verabschiedeten Landes Klimaschutzgesetz, sollen bis 2030 alle landeseigenen Liegenschaften, sowie deren dienstlichen Fahrzeugflotten klimaneutral organisiert sein.

Den Aufbau eines Ladenetzwerkes für die elektromobile Versorgung verstehen wir deshalb als einen weiteren Baustein zur Umsetzung einer in die Zukunft ausgerichteten Energiestrategie. Aufgrund seines beispielgebenden Charakters wird der Maßnahme von Seiten des Umweltministeriums (MUEEF) und von Seiten des Landesbetriebes LBB eine sehr große Bedeutung beigemessen.

Bauaufsicht

Eing.: 14. Mai 2019

213 Stellplätze



## Forschungs- und Entwicklungsaufgaben.

Aufgrund der enorm hohen Leistungsbedarfe, stellt eine elektromobile Vollversorgung eine enorme Herausforderung an die Versorgungs- und Betriebssicherheit unserer Liegenschaften dar.

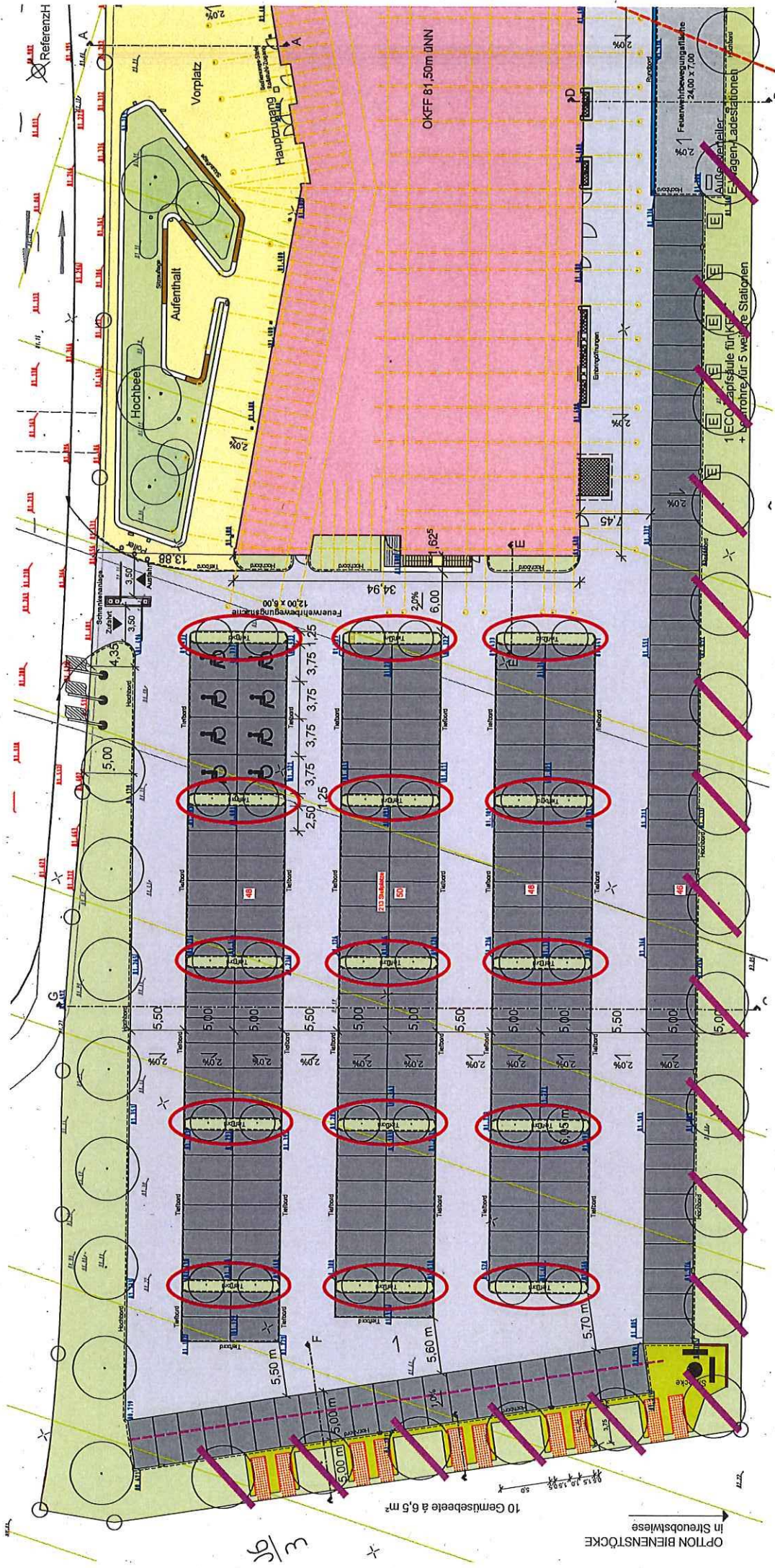
Mit diesem Projekt soll mit der Photovoltaikanlage, zum einen das hauseigene Netz entlastet und gleichzeitig der Eigenverbrauch des solar erzeugten Stromes optimiert werden. Durch ein integriertes dynamisches Lastmanagement- und Stromspeichersystems, soll das fluktuierende Energieangebot der Sonne zum Teil ausgeglichen werden.

Die mit dem Projekt gemachten Erfahrungen sind ein wichtiger Bestandteil zur Weiterentwicklung von Energiestandards, die die Grundlage für eine langfristig sichere und energieeffiziente Versorgung der Landesliegenschaften, bzw. der öffentlichen Verwaltung darstellen.









**Bauvoranfrage:**  
 Errichtung von vier Reihen-Carports  
 mit Photovoltaikanlage

Entfall geplanter Bäume im  
 westlichen und südlichen  
 Bereich der Grenze



OPTON BIENENSTÖCKE  
 in Streubweise

10 Gemütsbreite à 6,5 m²

3/9