

Basiskarte: Liegenschaftskarte der Vermessungs- und Katasterverwaltung. Die Geschossangaben entsprechen nicht der Definition Vollgeschoss nach Landesbauordnung. Vervielfältigungen für eigene, nicht gewerbliche Zwecke zugelassen. Vervielfältigungen für andere Zwecke, Veröffentlichungen oder deren Weitergabe an Dritte nur mit Genehmigung.

Auszug aus den Geobasisinformationen

Liegenschaftskarte



Rheinland-Pfalz

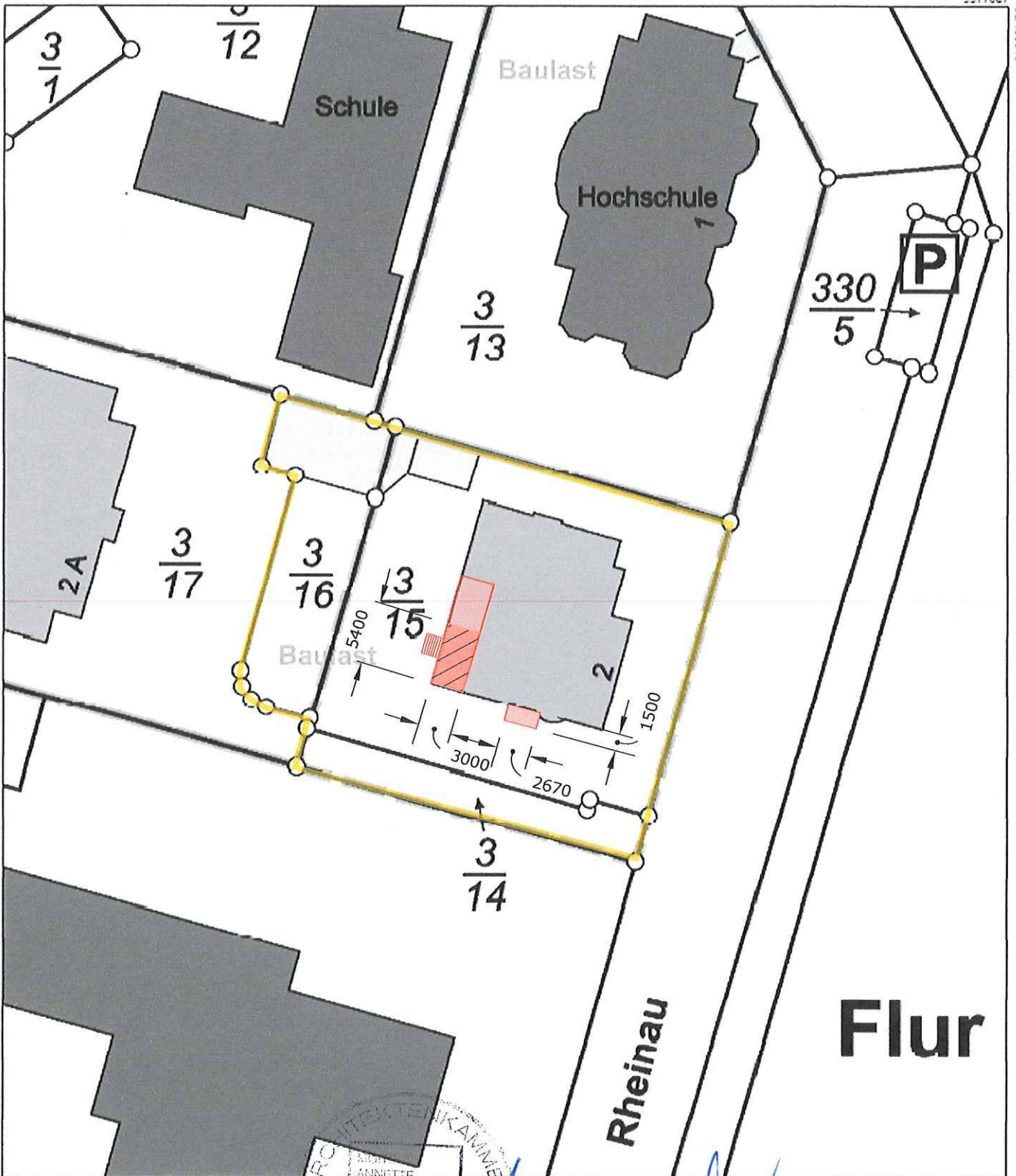
VERMESSUNGS- UND
KATASTERAMT
OSTEIFEL-HUNSRÜCK

Hergestellt am 29.05.2019

Flurstück: 3/15
Flur: 12
Gemarkung: Koblenz

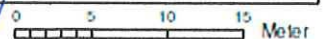
Gemeinde: Koblenz
Landkreis: Stadt Koblenz

Am Wasserturm 5a
56727 Mayen



5577503
Anlage zum Bauantrag

Maßstab 1:500

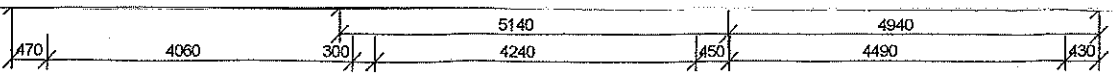


Koblenz, den 31.5.19

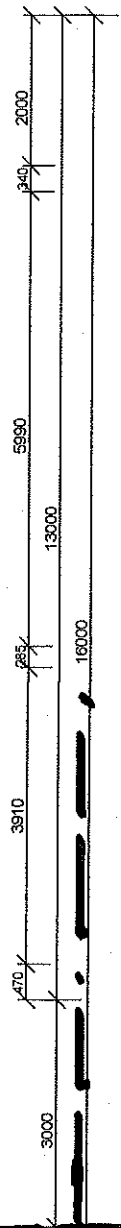
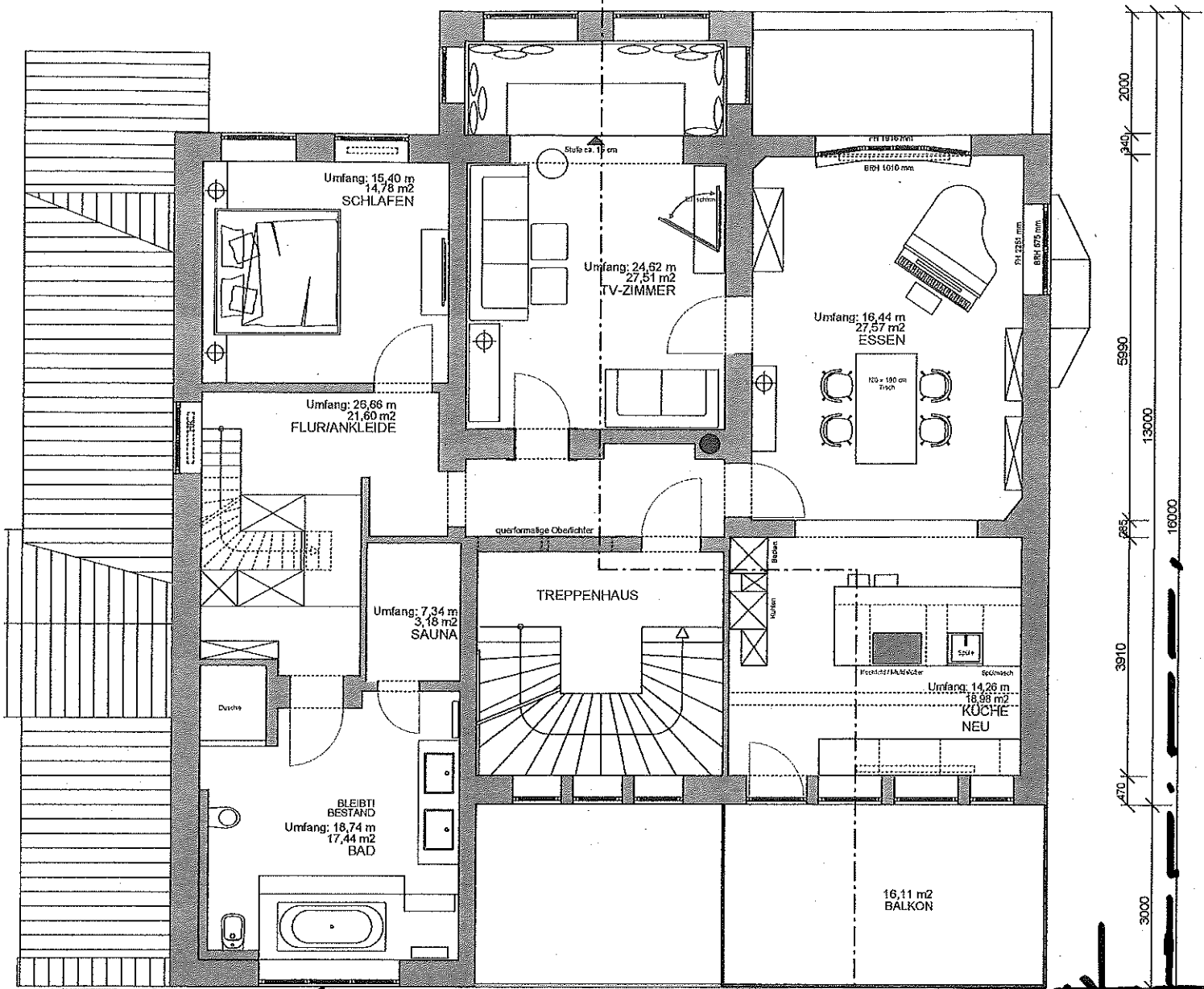
ARCHITEKTENKAMMER
RHEINLAND-PFALZ
ANNETTE
RHEINLAND-PFALZ
15.05.2019

Planverfasser

Bauherr



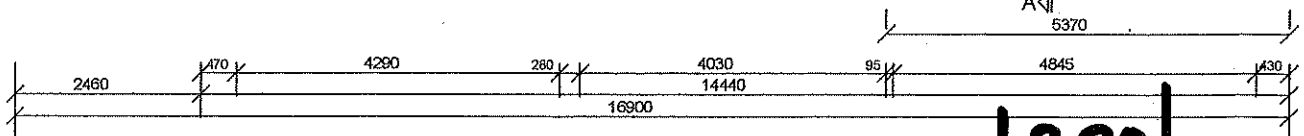
A



BAUGRENZE

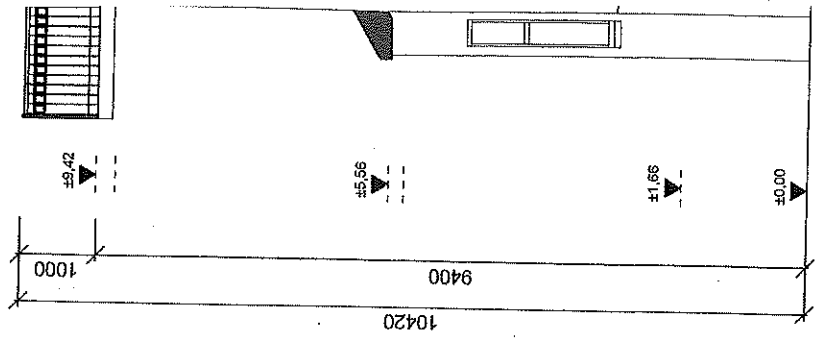
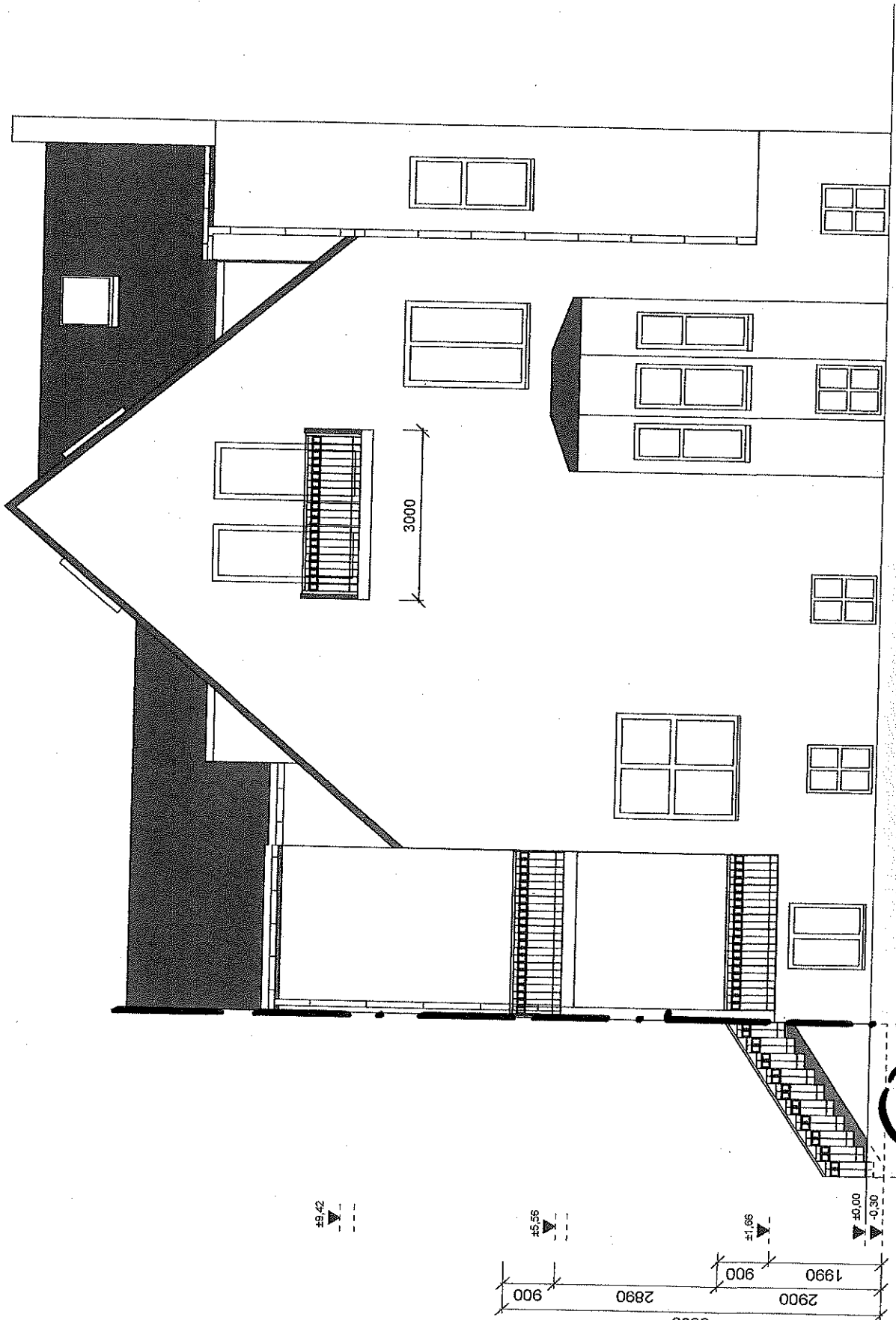
0,12

A



2,20

GRUNDRISS 1. OBERGESCHOSS



SÃO ANSICAT

BAUGRENZE