

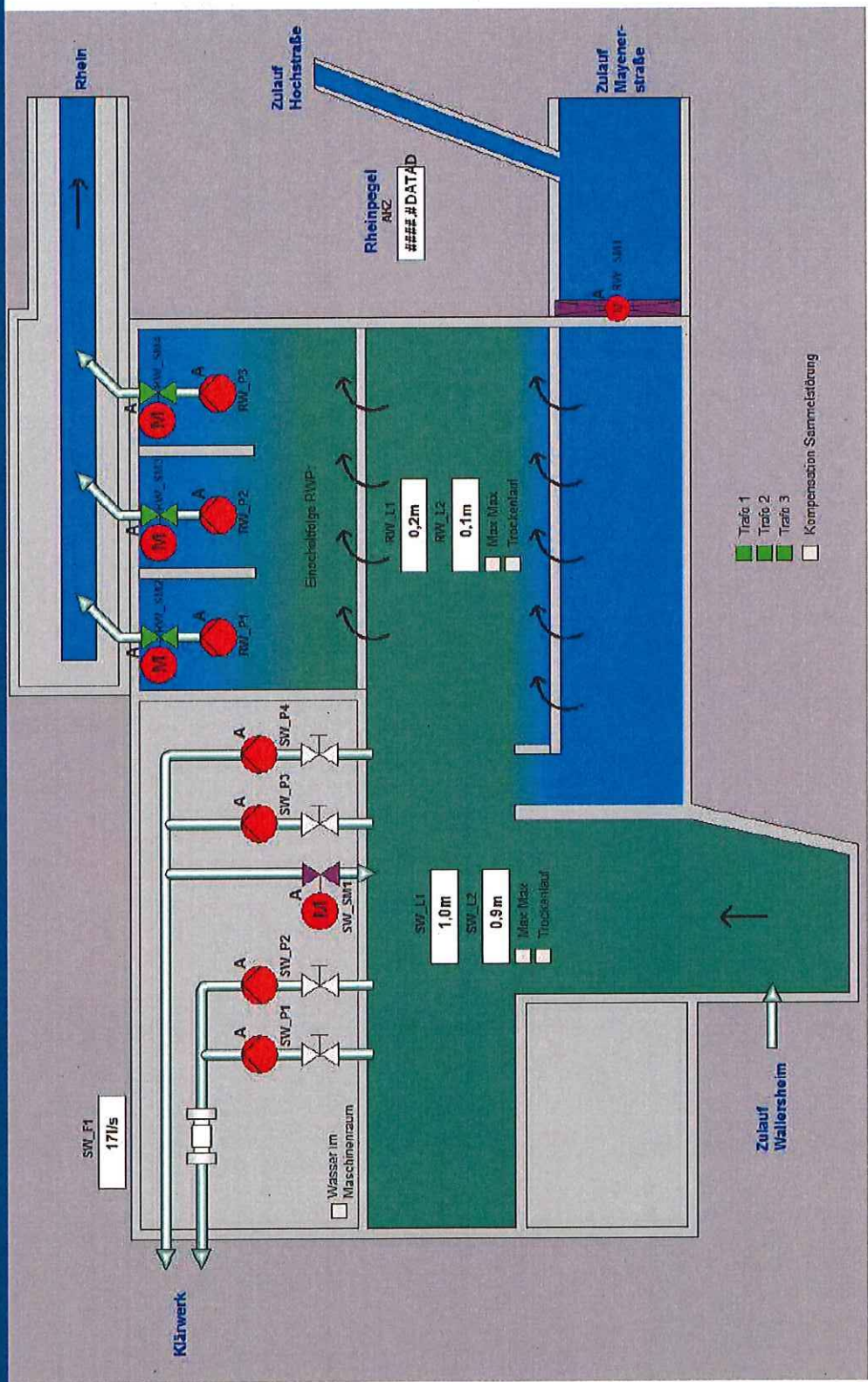
Sanierung des PW Neuendorf Erweiterung des Pumpensumpfs und Aufbau einer provisorischen Wasserhaltung



Vorstellung Planung im Werksausschuss
20.08.2019

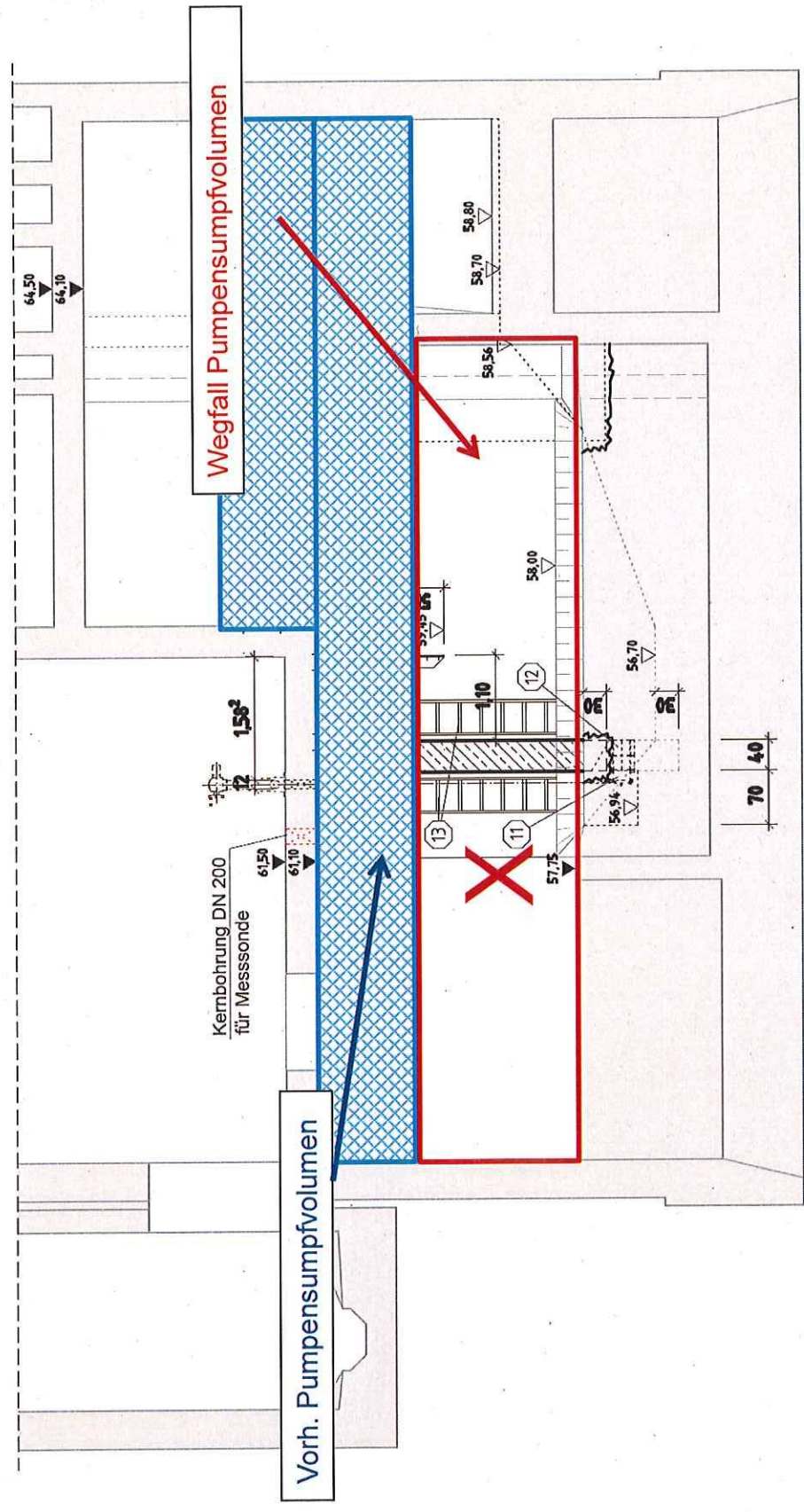
1. Bauliche Gegebenheiten

Vorhandener Bauwerksbestand



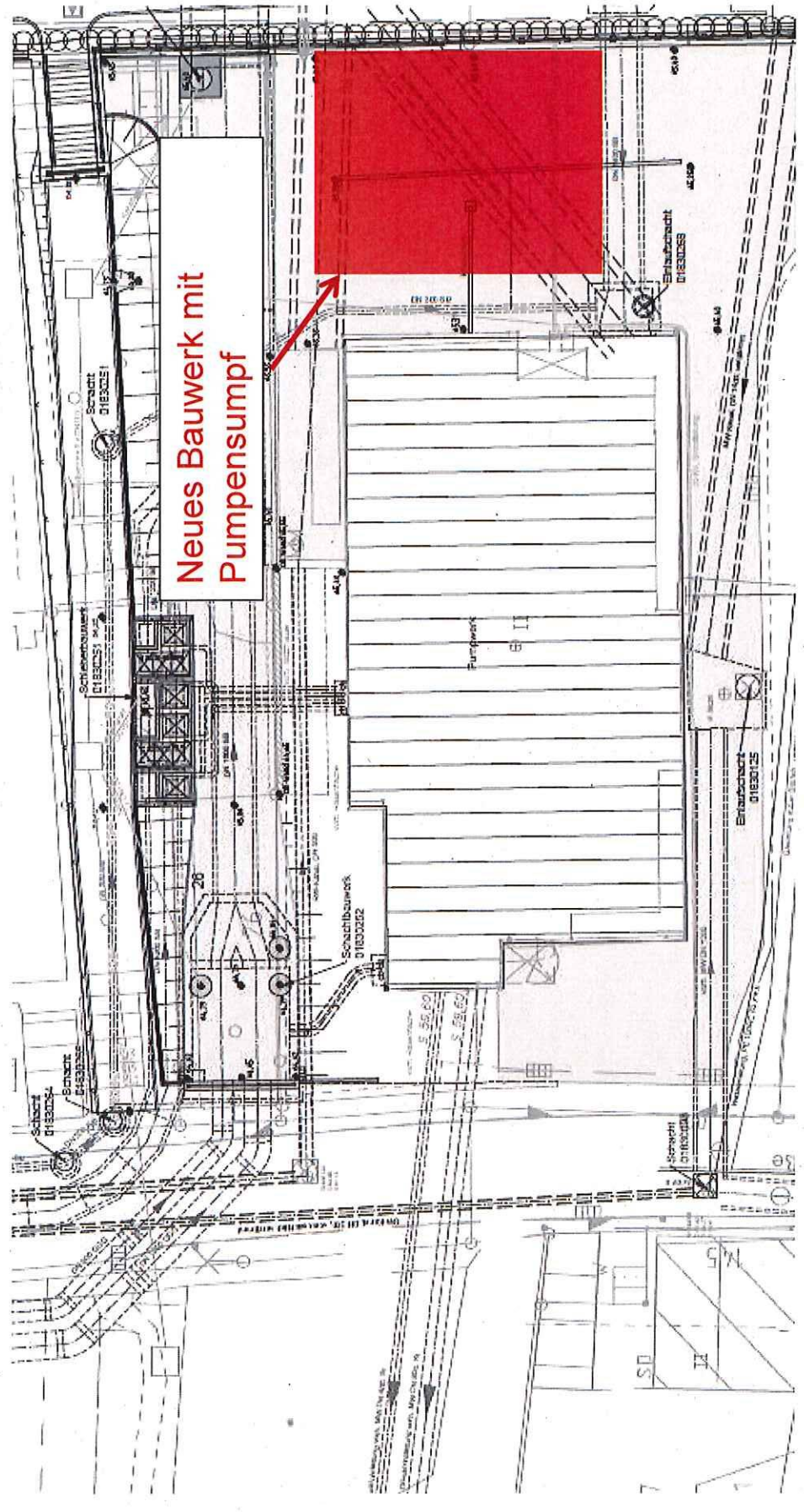
1. Bauliche Gegebenheiten

Vorhandener Bauwerksbestand



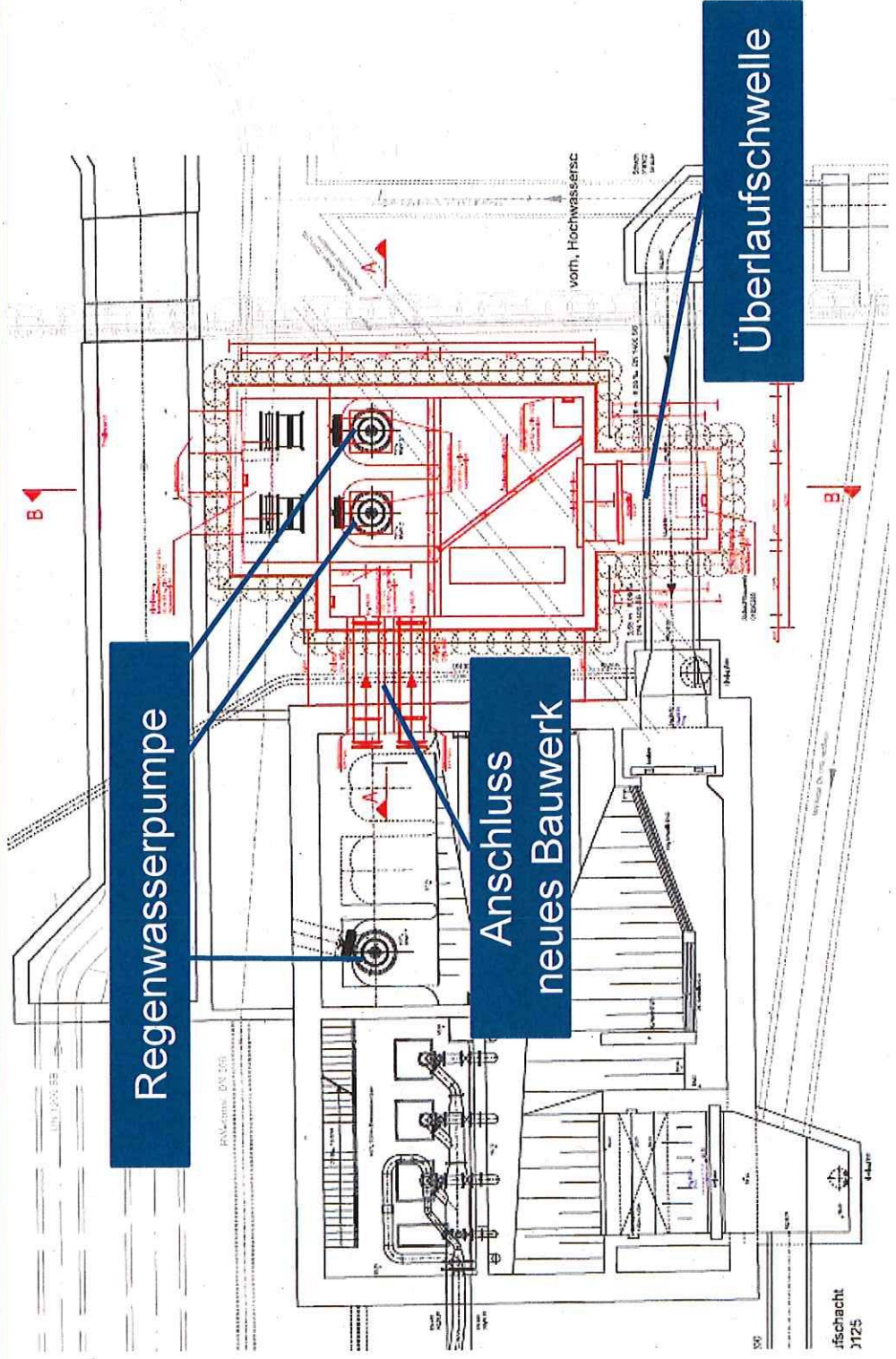
1. Bauliche Gegebenheiten

Vorhandener Bauwerksbestand



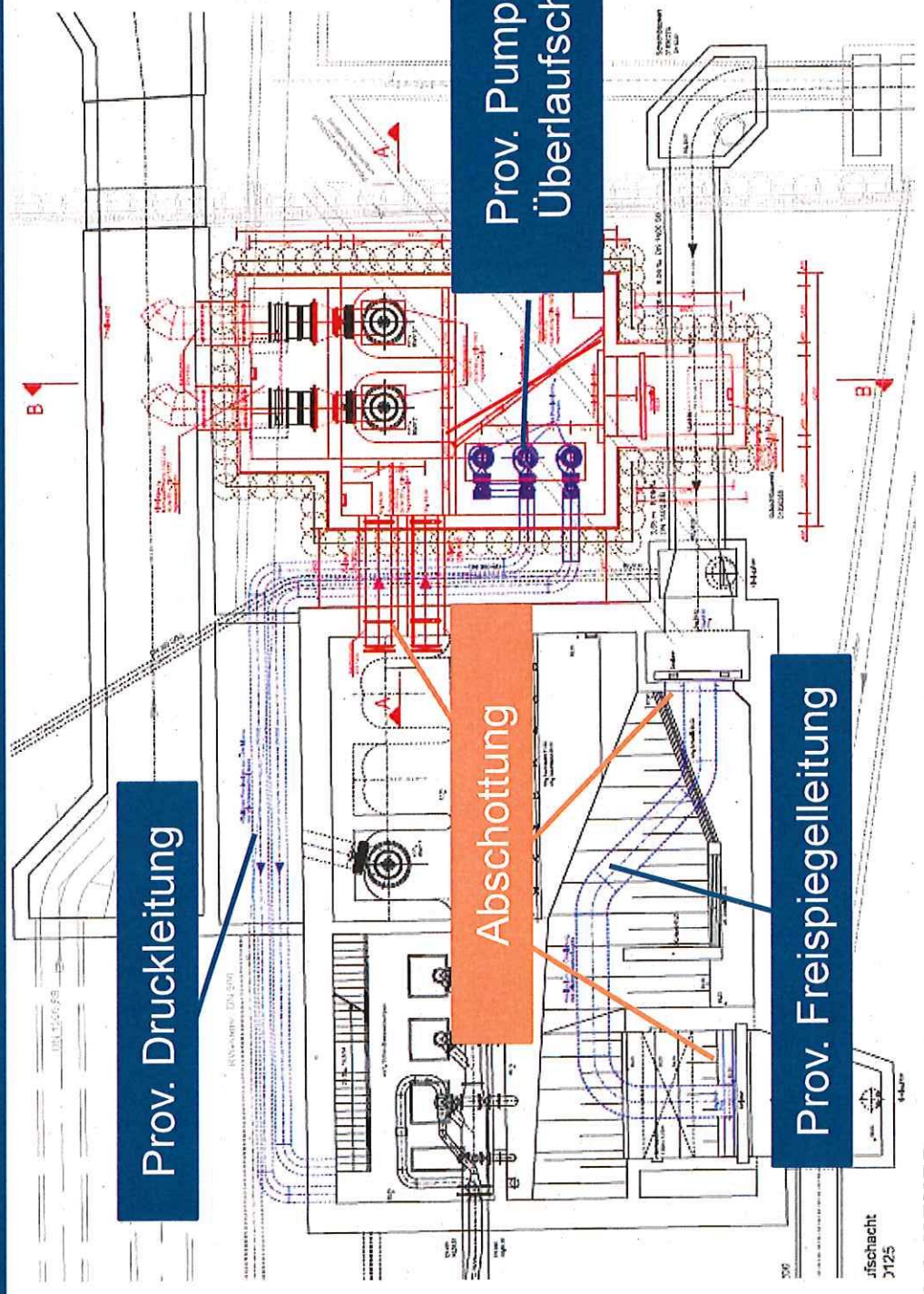
2. Endausbau

Bauliche und maschinentechnische Maßnahmen



3. Provisorien

Bauliche und maschinentechnische Maßnahmen



Prov. Druckleitung

Abschottung

Prov. Freispiegelleitung

Prov. Pumpen mit Überlaufschwelle

Jfschacht
3125



Im Auftrag der



4. Kosten

Kostenberechnung nach DIN 276

Position	Kosten
Ingenieurbauwerke	1.240.000€
Technische Ausrüstung MVP-Technik	100.000 €
Technische Ausrüstung EMSR-Technik	300.000 €
Gesamtsumme, netto	1.640.000 €
Mehrwertsteuer 19 %	311.600 €
Gesamtsumme, brutto, gerundet	1.950.000 €

Abhängig Marktlage + 15 %



Im Auftrag der



5. Terminplan

Meilensteine (voraussichtlich)

Ausschreibung, Vergabe Bauwerk:

bis März 2020

Bauausführung inkl. Lieferzeiten:

bis November 2020

Inbetriebnahme Provisorium:

ab Februar 2021

Sanierungsarbeiten Beton und M/EMSR:

ab März 2021

Wiederinbetriebnahme:

Oktober 2021