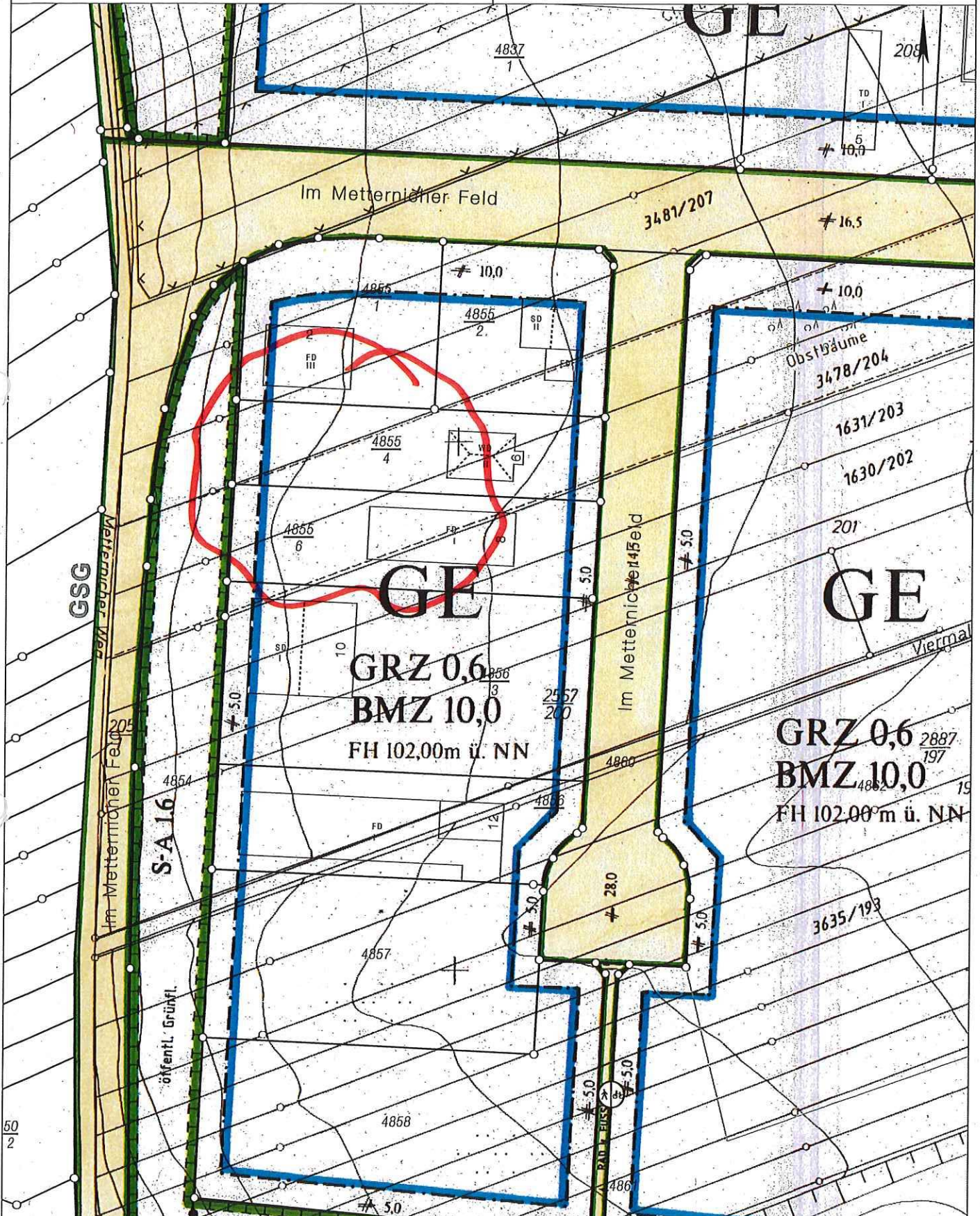
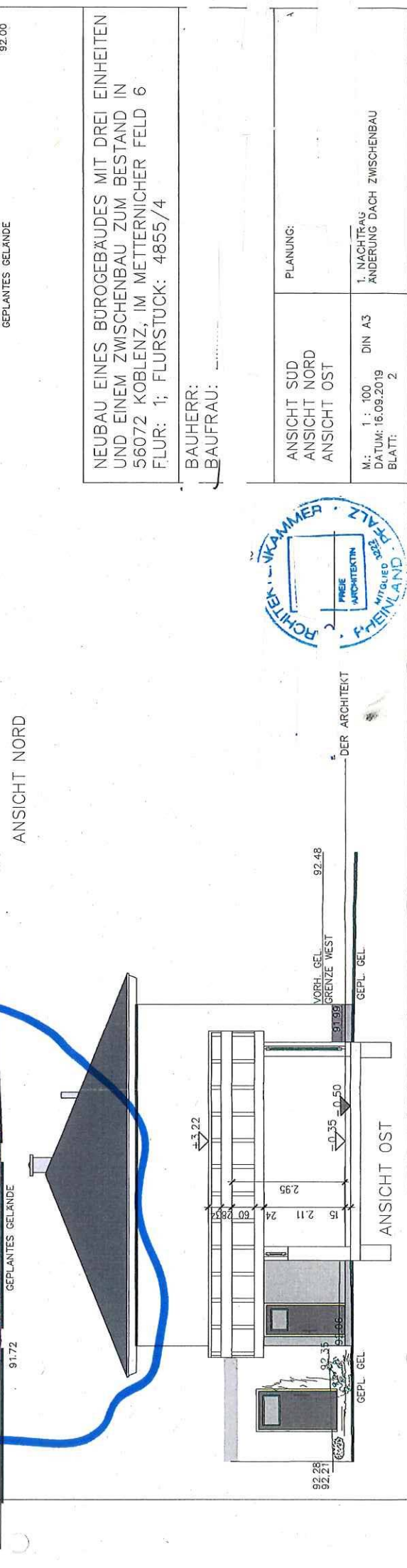
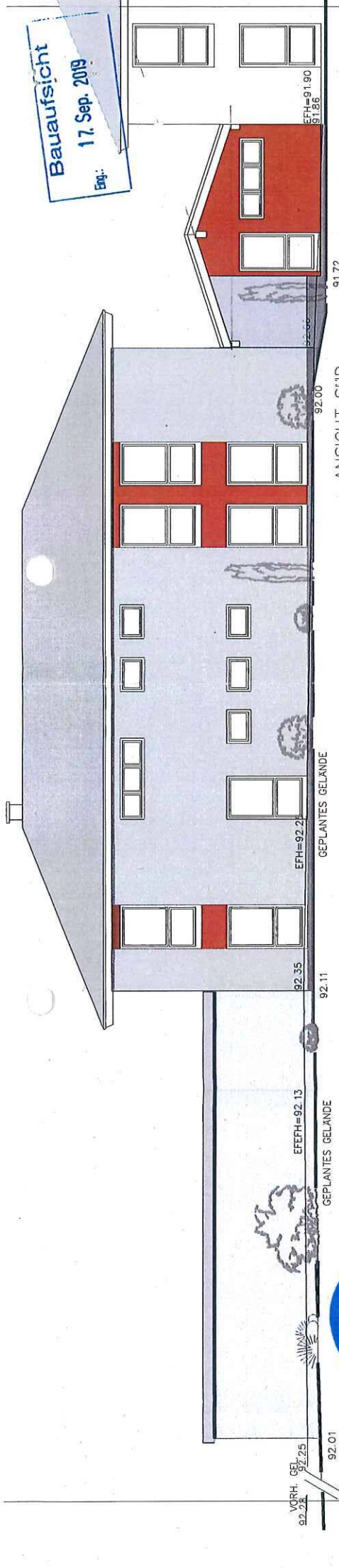


Basiskarte: Liegenschaftskarte der Vermessungs- und Katasterverwaltung. - Die Geschoesangaben entsprechen nicht der Definition Vollgeschoes nach Landesbauordnung. Vervielfältigungen für eigene, nicht gewerbliche Zwecke zugelassen. Vervielfältigungen für andere Zwecke, Veröffentlichungen oder deren Weitergabe an Dritte nur mit Genehmigung.



Basiskarte: Liegenschaftskarte der Vermessungs- und Katasterverwaltung. Die Geschossangaben entsprechen nicht der Definition Vollgeschoss nach Landesbauordnung. Vervielfältigungen für eigene, nicht gewerbliche Zwecke zugelassen. Vervielfältigungen für andere Zwecke, Veröffentlichungen oder deren Weitergabe an Dritte nur mit Genehmigung.

Baufaufsicht
17. Sep. 2019
Enj.



NEUBAU EINES BÜROGEBÄUDES MIT DREI EINHEITEN
UND EINEM ZWISCHENBAU ZUM BESTAND IN
56072 KOBLENZ, IM METTERNICHER FELD 6
FLUR: 1; FLURSTÜCK: 4855/4

BAUHERR:
BAUFRAU:



ANSICHT SUD ANSICHT NORD ANSICHT OST	PLANUNG:
M.: 1 : 100 DIN A3	1. NACHTRAG ÄNDERUNG DACH ZWISCHENBAU
DATE: 16.09.2019	BLATT: 2