

Stadtverwaltung Koblenz

-- nur für den internen Gebrauch --

P0382277

NRA61X032

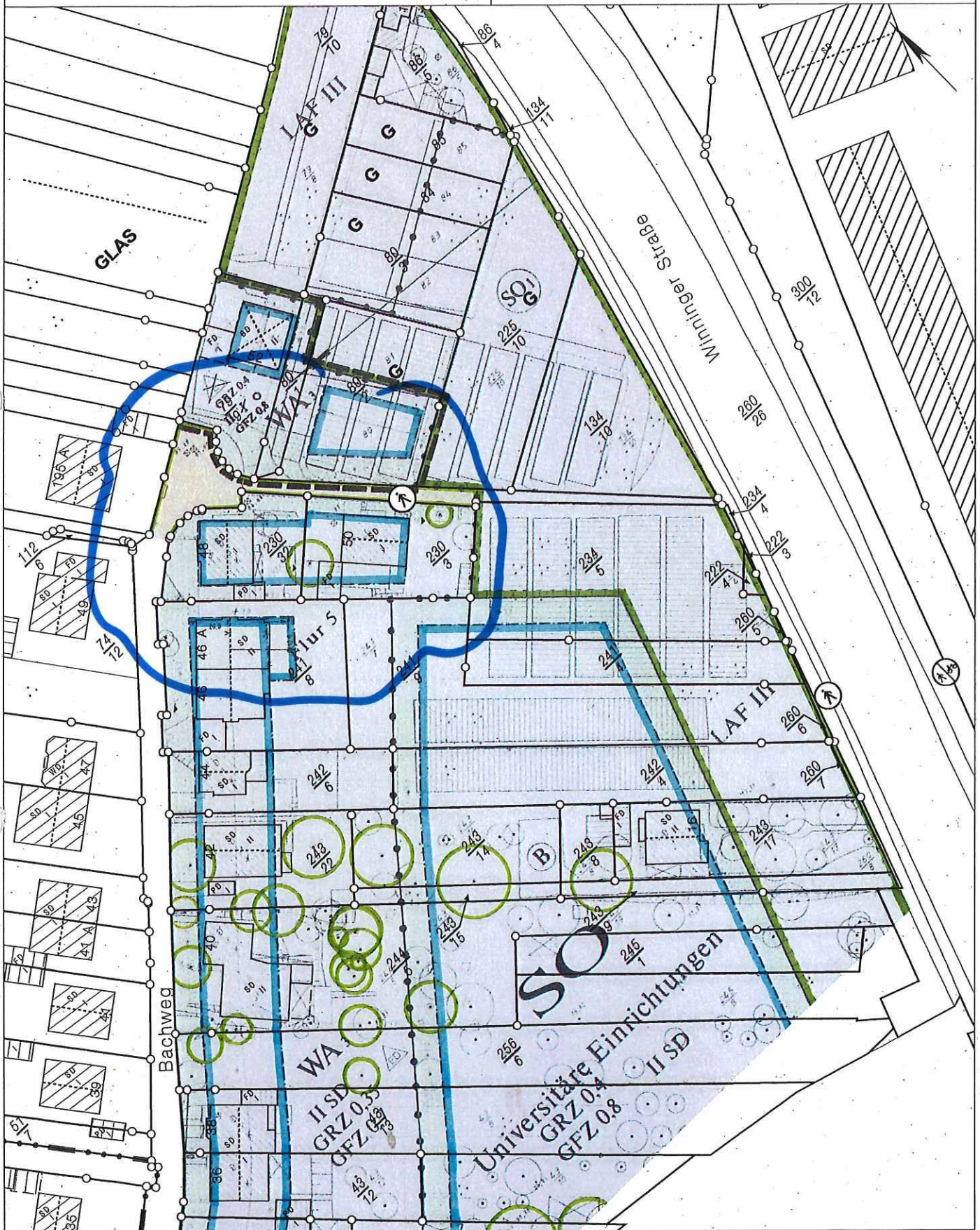
Gemarkung: Metternich

Flur : 5

Flurstück : 241/8

ungefährer Maßstab: 1 : 1000

16.05.2019

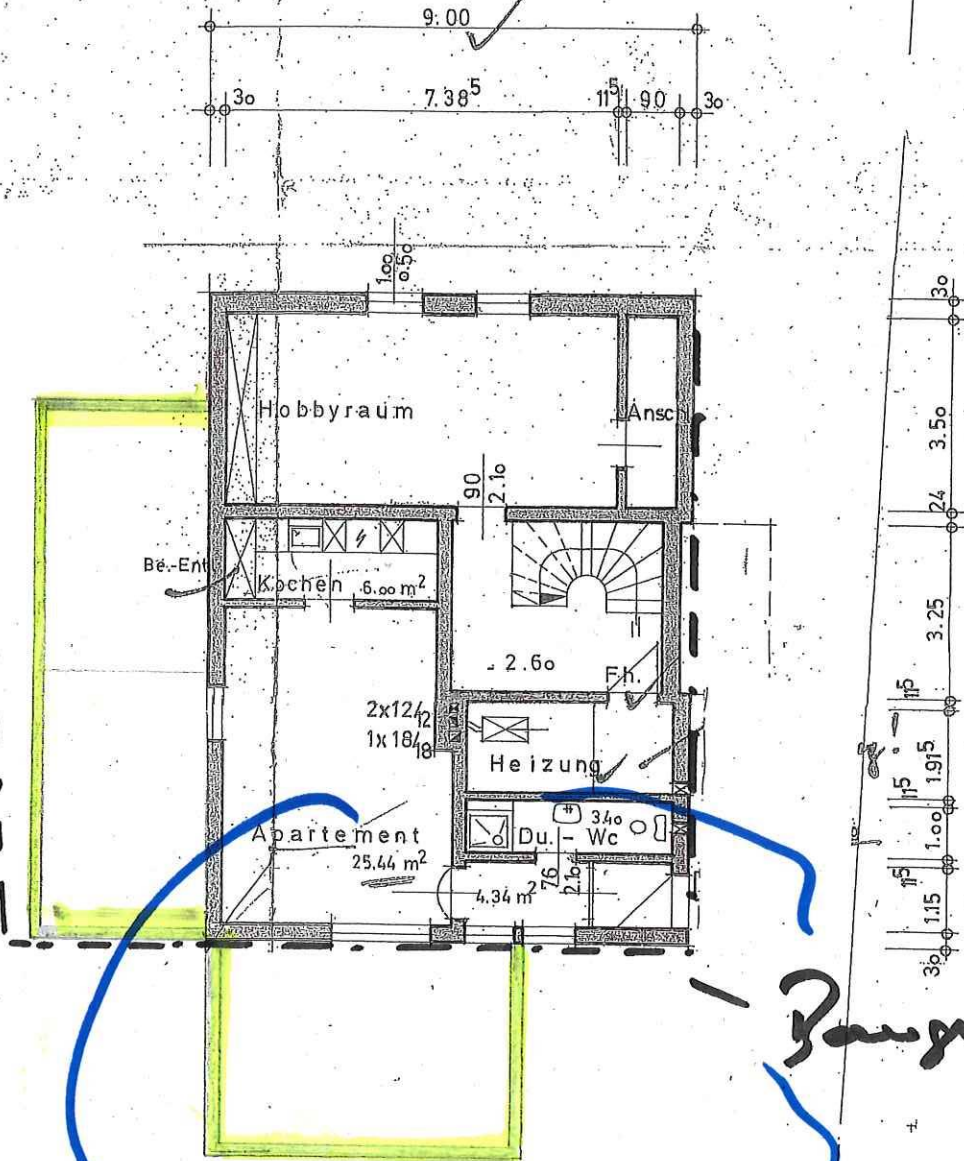


Basiskarte: Liegenschaftskarte der Vermessungs- und Katasterverwaltung. - Die Geschossangaben entsprechen nicht der Definition Vollgeschoss nach Landesbauordnung.
Vervielfältigungen für eigene, nicht gewerbliche Zwecke zugelassen. Vervielfältigungen für andere Zwecke, Veröffentlichungen oder deren Weitergabe an Dritte nur mit Genehmigung.

61 / Amt für Stadtentwicklung
und Bauordnung

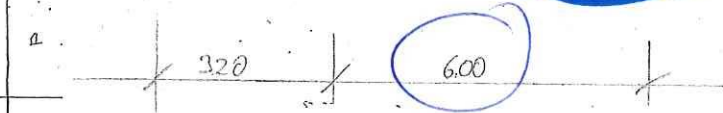
Eingang 08. Okt. 2019

61.1	61.2	61.3	61 S
------	------	------	------



Baugruppe

4.00



Bauplan
08. Okt. 2019

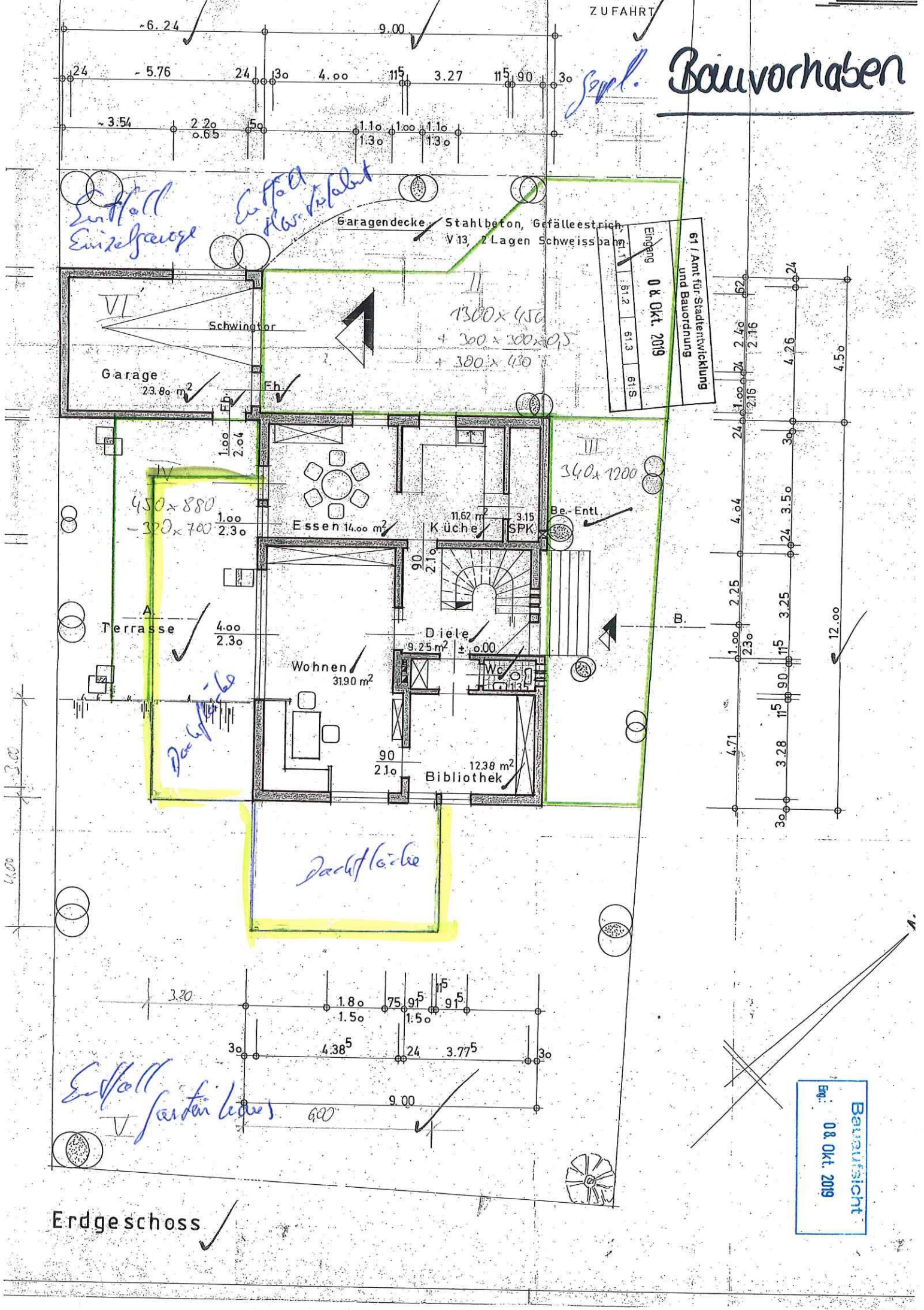
Untergeschoss

K o b l e n z

ZUFABRT

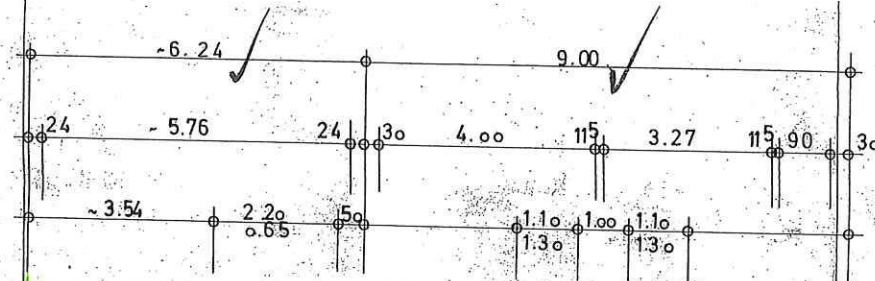
Bauprojekt

gepl.



Bestand

ZUFABRT



61.1	61.2	61.3	61.5
Eingang 08. Okt. 2019			
61.1 Amt für Stadtentwicklung, 1.9.17			
61.2 und 61.3 Ordnungsz. 2			

I
300 x 640
Sarg

Garagendecke Stahlbeton, Gefälleestrich, V13, 2 Lagen Schweissbahn.

II
1300 x 750
Zufahrt

VI
Schwingtor
Garage 23.80 m²

IV
1150 x 880

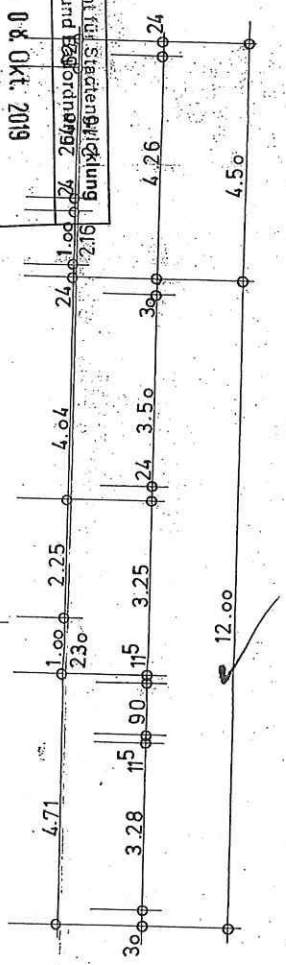
Essen 14.00 m²
Küche 11.62 m²
SPK 3.15

III
340 x 1200
Be-Entl.

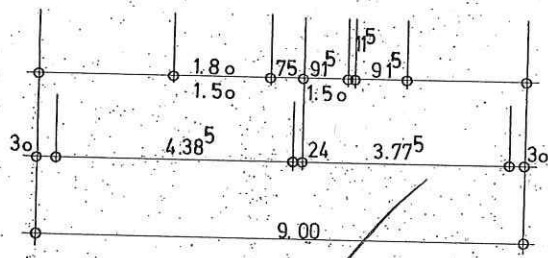
A.
Terrasse 4.00
2.30

Wohnen 31.90 m²
Diele 9.25 m²
Wc 1.13 m²

Bibliothek 12.38 m²



V
250 x 100
Sarg



Erdgeschoss

08. Okt. 2019

Baubausicht
08. Okt. 2019

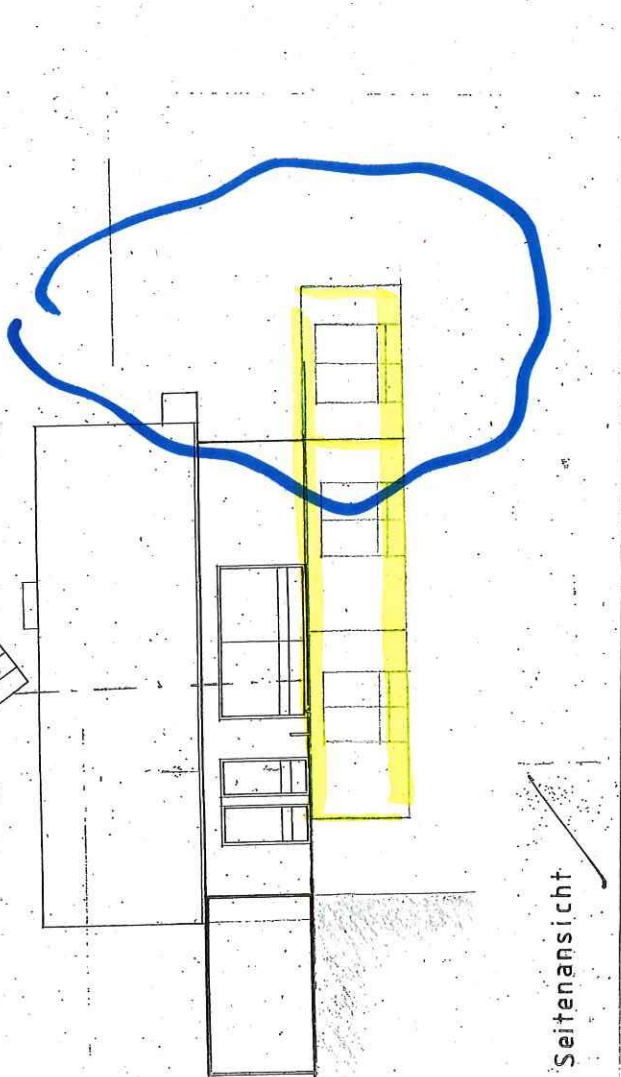


617 Amt für Stadtentwicklung
und Bauordnung
Eingang 08. Okt. 2019
61.1 61.2 61.3 61.5



Bauaufsicht
Eing. 08. Okt. 2019

617 Amt für Stadtentwicklung
und Bauordnung
Eingang 08. Okt. 2019
61.1 61.2 61.3 61.5



Bauaufsicht
Eing. 08. Okt. 2019