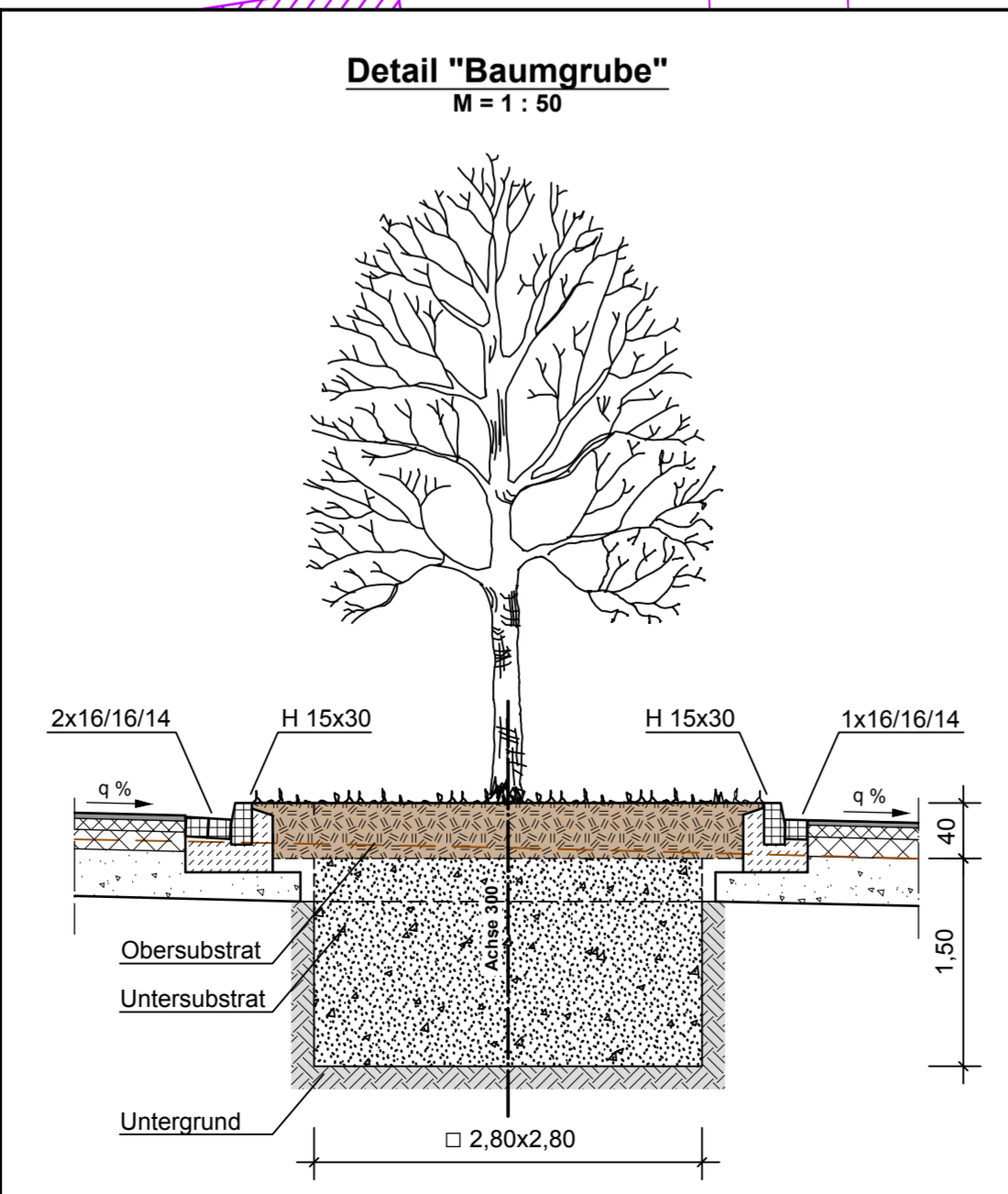
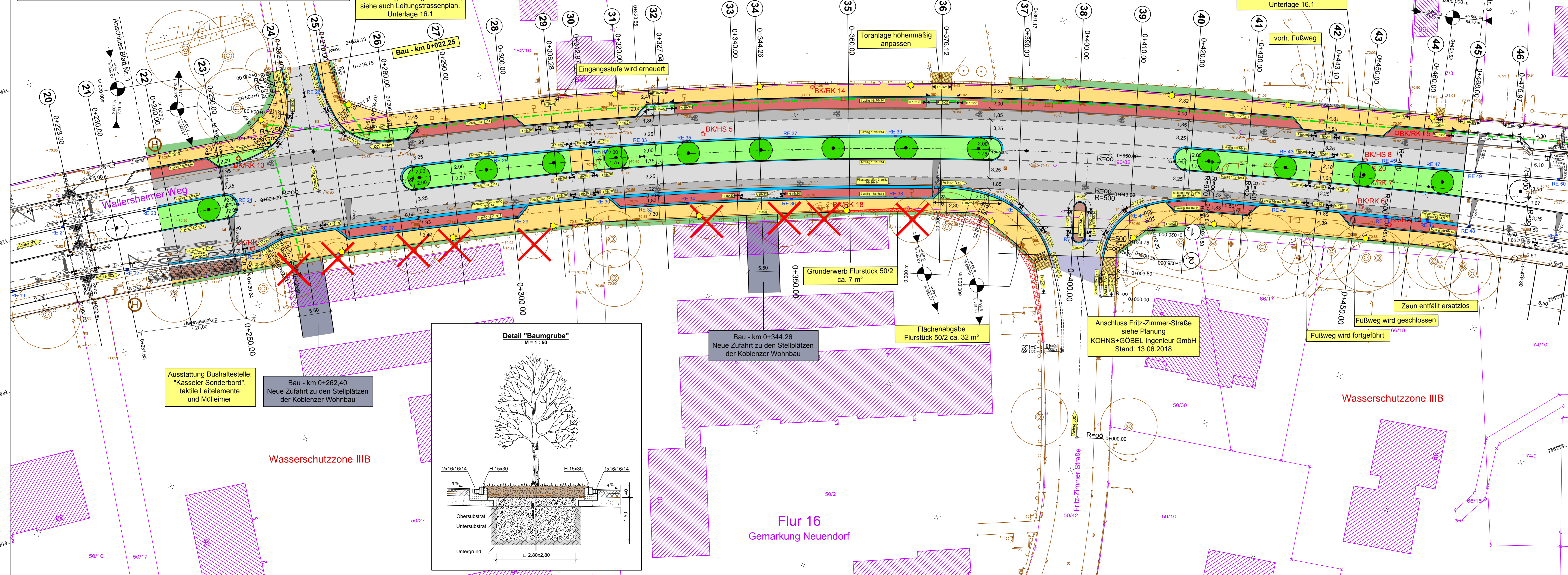


Kabel einschließlich Schächte der alten Lichtsignalanlage ausbauen, siehe auch Leitungsstrassenplan, Unterlage 16.1

Gesamtausbaufäche ca. 13.747 m²

Kabel einschließlich Schächte der alten Lichtsignalanlage ausbauen, siehe auch Leitungsstrassenplan, Unterlage 16.1



Ausstattung Bushaltestelle: "Kasseler Sonderbord", taktile Leitelemente und Mülleimer

Bau - km 0+262,40 Neue Zufahrt zu den Stellplätzen der Koblenzer Wohnbau

Bau - km 0+344,26 Neue Zufahrt zu den Stellplätzen der Koblenzer Wohnbau

Flächenabgabe Flurstück 50/2 ca. 32 m²

Anschluss Fritz-Zimmer-Straße siehe Planung KOHNS+GÖBEL Ingenieur GmbH Stand: 13.06.2018

Fußweg wird geschlossen
Fußweg wird fortgeführt

Legende

Planung

- Fahrbahn
- Schutzstreifen
- Rinne/Pfasterstreifen
- Parkstreifen
- Gehweg
- Radweg
- Rad-/Gehweg
- Zufahrt der Koblenzer Wohnbau
- Mittelstreifen/Pflanzbeet
- Angleichung bituminös
- Angleichung Schotter, "wassergebundene" Befestigung
- Angleichung Betonsteinpflaster
- Angleichung Rasenfläche
- Fahrbahnquerneigung
- Neigungsbrechpunkt
- Hochpunkt
- Tiefpunkt
- Straßenablauf Nr. 21
- Baum
- Leuchtenstandorte nur nachrichtliche Darstellung
- Baum entfällt
- Baum im öffentlichen Verkehrsraum

Bestand

- Baum im öffentlichen Verkehrsraum

MANN Ingenieure GmbH
Berliner Platz 1, 55128 Koblenz
Telefon: +49 261 02 91 63 30
E-Mail: info@manna-ingenieur.de

Manna Ingenieure

800	0,80	DATUM	ZEICHEN
ENTWORFEN	Mai 2018	Meurer	
GEZEICHNET	Mai 2018	Pauls	
GEPRÜFT	Mai 2018	Meurer	

Stadt Koblenz Tiefbauamt
Fachamt

Projekt "Soziale Stadt-Investitionen im Quartier" **Ausbau Wattersheimer Weg** in Koblenz-Neudorf
AUSFÜHRUNGSPLANUNG

Titel	Lageplan	Unterlage: 5 Blatt Nr.: 2
Koblenz		Maßstab 1 : 250
		Plan-Nr. 23.05 / 05.18 / 02.02
		Bearbeiter Herr Schmidt

Amt / EB	36	61	62	65	66	67	70	80	85	
gesehen										
abgestimmt										
Ausschuss	am		Ergebnis			am		Ergebnis		
ALB FB IV										
FBA IV										
HuFA										
Stadtrat										