

Übersicht zur Entwicklung der Wildblumeneinsaaten im Stadtgebiet von Koblenz

Jana Fettweiß

KOBLENZ
VERBINDET.

Wildblumeneinsaaten im Stadtgebiet Koblenz

Flächen

- Neue Baum-/Jungbaumstandorte
- Streifen an aktiv nutzbaren Parkanlagen
- Vollflächig an passiv genutzten Flächen die lediglich eine begleitenden Funktion haben



KOBLENZ
VERBINDET.

Wildblumeneinsaat im Stadtgebiet Koblenz

KOBLENZ
VERBINDET.

Eigenbetrieb
Grünflächen- und
Gestaltungswesen
www.stadtkoblenz.de



Achtung

frisch eingesät!

Hier wächst eine Blumenwiese!

Bitte nehmen Sie Rücksicht und helfen Sie
mit, diese Fläche sauber zu halten.

Vielen Dank!



Voraussetzungen

- Verwendung von an den Standort und Boden angepasstes Saatgut
- Feuchte Witterung im Ansaatjahr
- Verkehrssicherheit/ Einsehbarkeit Straßenverkehr
- Mähturnus an Mischungen und Standort angepasst
- Akzeptanz und Rücksichtnahme aus der Bevölkerung

KOBLENZ
VERBINDET.

Standorte im Stadtgebiet

Baumscheiben und Straßenbegleitgrün in Gewerbe- und Industriegebieten:

- Rübenacher Straße
- Josef-Funken-Straße
- In den Weniken
- Hans-Böckler-Straße
- Wallersheimer Weg
- Johann-Frank-Straße

Blühstreifen und Wiesen in Grünanlagen

- Slipanlage Metternich
- Böschung Schartwiesenweg
- Böschung Rheinauliegewiese
- JuBüz Karthause
- Schwimmbadparkplatz Rauental
- Wiese am BWZK Kreisel

Baumscheiben und Straßenbegleitgrün in Siedlungsbereichen:

- St. Elisabeth Straße
- Franz-Weiß-Straße
- Erlenweg
- Schlachthofstraße
- Im Hildchen
- Aaachener Straße
- Im Hüttenstück
- Baugebiet süd!. Güls
- Rübenacher Straße/ Ecke Trifter Weg
- Moselweißer Straße
- Niederberger Höhe
- In der Fußsohl
- Brenderweg
- Rüsternallée

KOBLENZ
VERBINDET.

Standorte im Stadtgebiet

Karthause, Oberwerth



Rauental, Goldgrube



KOBLENZ
VERBINDET.

Standorte im Stadtgebiet

Lützel, Wallersheim

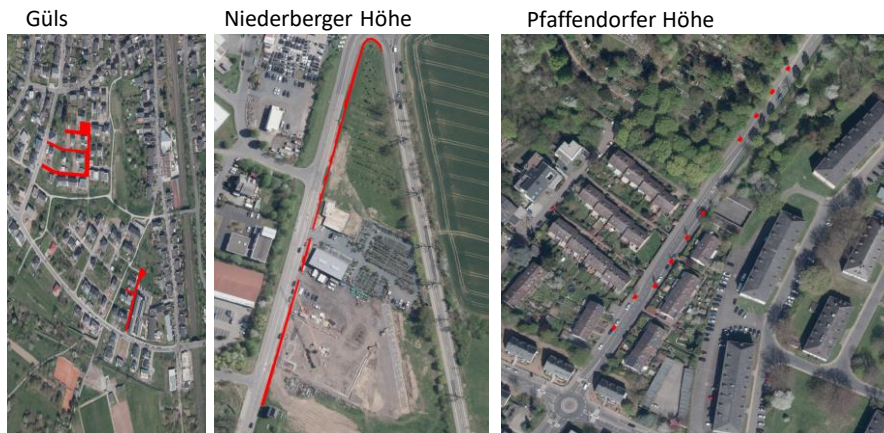


Bubenheim, Rübenach, Metternich



KOBLENZ
VERBINDET.

Standorte im Stadtgebiet



KOBLENZ
VERBINDET.

Verwendung Saatgut

- Rieger – Hofmann
= Wiesen und Säume im Übergang zur freien Landschaft,
Verwendung ausschließlich von zertifiziertem Wildpflanzensaatgut
- Nova Flore
- Küpper
- Bruno Nebelung/ Kiepenkerl
- Juliwa-Hesa
= Begrünungen für den Stadt- und Siedlungsbereich
Verwendung von Zierblumensaatgut

KOBLENZ
VERBINDET.

Fotodokumentation
Einsaat Verkehrskreisel am Globus



Einsaat Frühjahr 2019 Rieger-Hofmann, Verkehrskreiselmischung für
Magerstandorte im öffentlichen Grün aus 46 mehrjährigen Wildstaudenarten
1. Blüte Juni 2019

KOBLENZ
VERBINDET.

Fotodokumentation
Einsaat Josef-Funken-Straße



Einsaat Frühjahr 2018 in neue Baumstandorte, Aufwuchs im Ansaatjahr mit
minimaler Blüte, Rieger – Hofmann, Wiesenmischung für trockene Standorte
1. Blüte Juni 2019

KOBLENZ
VERBINDET.

Fotodokumentation
Einsaat Josef-Funken-Straße & Verkehrskreisel am Globus



KOBLENZ
VERBINDET.

Fotodokumentation
Einsaat Josef-Funken-Straße & Verkehrskreisel am Globus



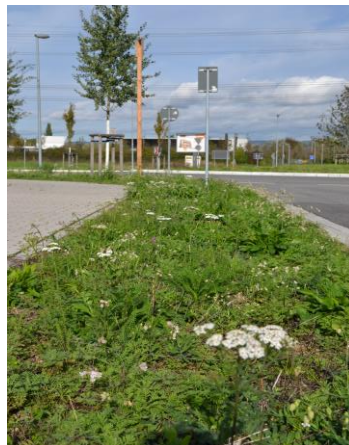
Aufwuchs nach 1. Mahd Ende September 2019

KOBLENZ
VERBINDET.

Fotodokumentation
Einsaat Josef-Funken-Straße & Verkehrskreisel am Globus

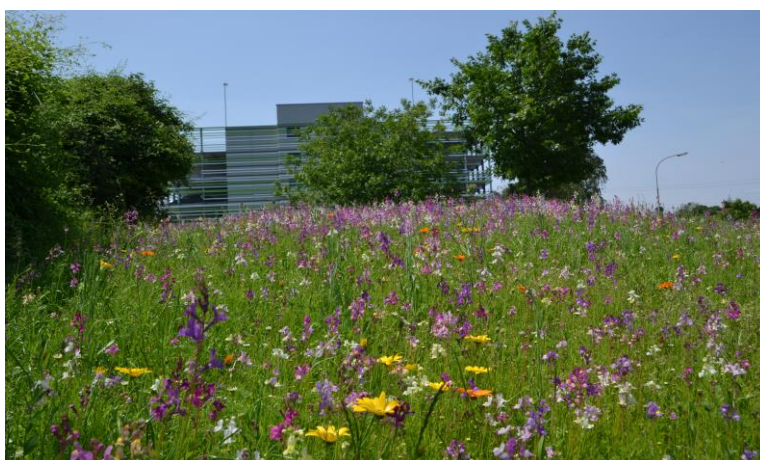


2. Blüte Oktober 2019



KOBLENZ
VERBINDET.

Fotodokumentation
Wiese am Verkehrskreisel BWZK, Metternich



Einsaat April 2019, Nova Flore, mehrjährige Mischung aus 29 Zier- und Wildstaudenarten
„Heinzelmännchen dauerhaft“
Blüte Anfang Juni

KOBLENZ
VERBINDET.

Fotodokumentation
Wiese am Verkehrskreisel BWZK, Metternich



Blüte Ende Juli 2019

KOBLENZ
VERBINDET.

Fotodokumentation
Wiese am Verkehrskreisel BWZK, Metternich



Zustand Oktober 2019

KOBLENZ
VERBINDET.

Vielen Dank für Ihre Aufmerksamkeit !



KOBLENZ
VERBINDET.