

Informationen aus dem Stadtbaummanagement

Stephan Dally, B.Sc.

KOBLENZ
VERBINDET.

Baumkataster Koblenz

Bäume städtischer Kunden (Stand 01.01.2020)

- 58.086 Bäume, davon:
- 25.709 Einzelbäume und 32.377 Bäume in Waldartigen Flächen
- Abnahme von 1,51 % aufgrund von Fällungen bzw. Katasterbereinigung (rd. 1000 Bäume auf Privatflächen, andere Zuständigkeiten etc.)

KOBLENZ
VERBINDET.

Baumkataster Koblenz

Kunde GDKE (Stand 01.01.2020)

- 6911 Bäume, davon:
- 1552 Einzelbäume und 5389 Bäume in Waldartigen Flächen
- Steigerung von 4,83 % zum Vorjahr aufgrund der Erfassung neuer Objekte

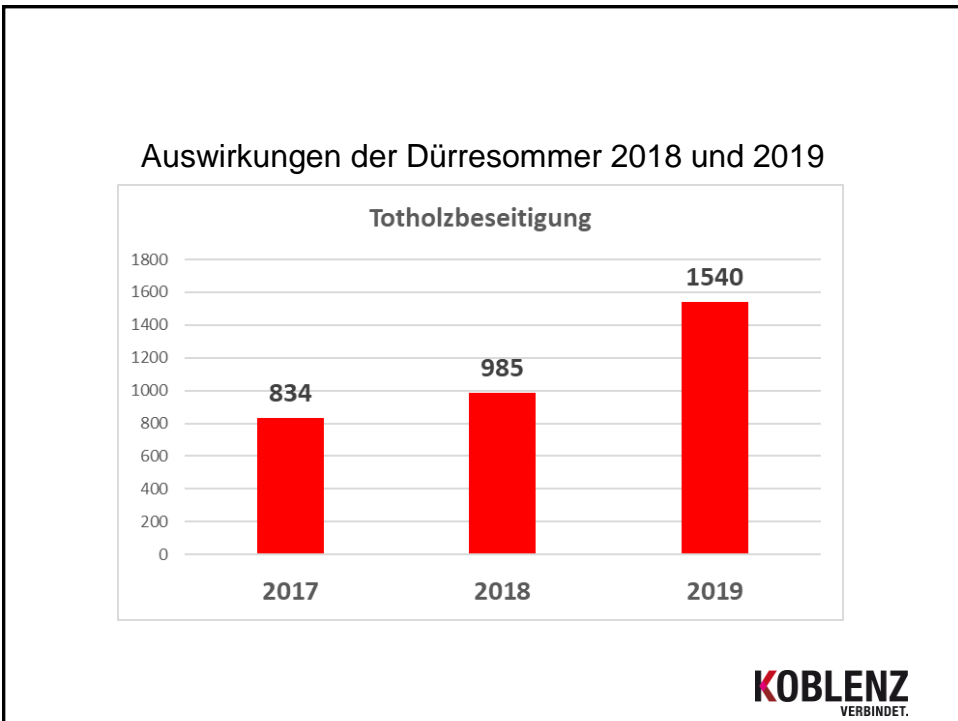
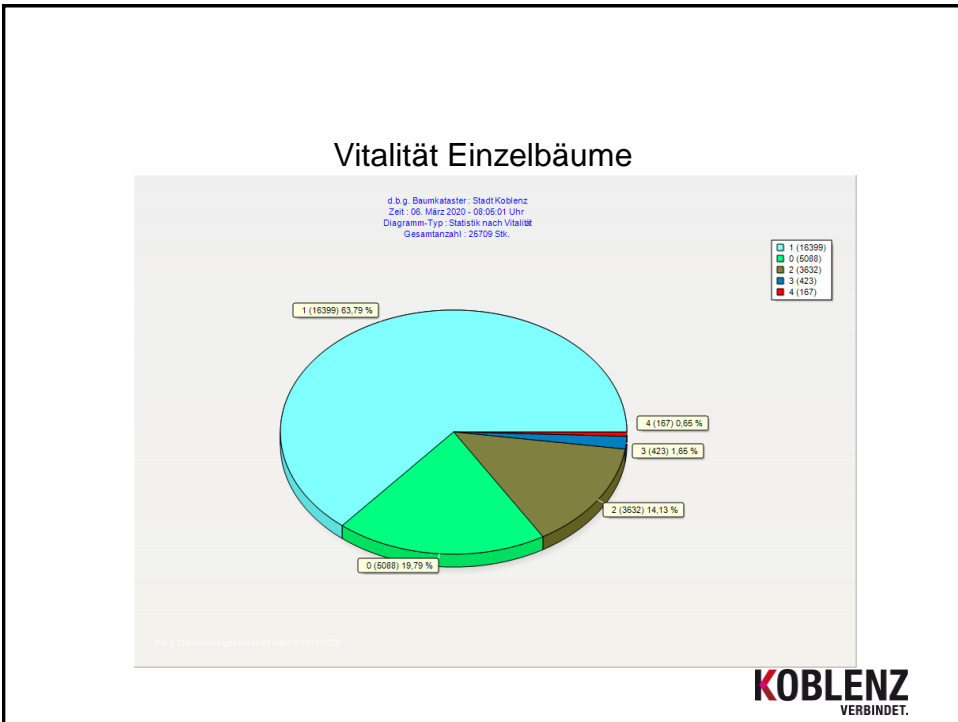
KOBLENZ
VERBINDET.

Baumkataster Koblenz

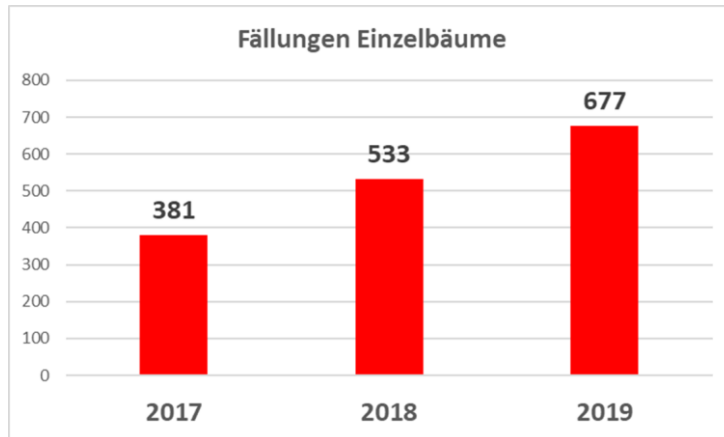
Verkehrssichernde Maßnahmen

- 4304 Stück Totholzbeseitigungen, Lichtraumprofilschnitte etc.
- 76 Stück Eingehende Baumuntersuchungen
- 677 Stück Fällungen Einzelbäume = 2,63 %
- Über 1000 Stück Fällungen in Waldartigen Beständen aufgrund von mit der Rußrindenkrankheit des Ahorn befallener sowie abgestorbener oder absterbender Bäume
- Abarbeitung mit bis zu 5 externen Kolonnen, auch Forstdienstleister mit Seilwinde

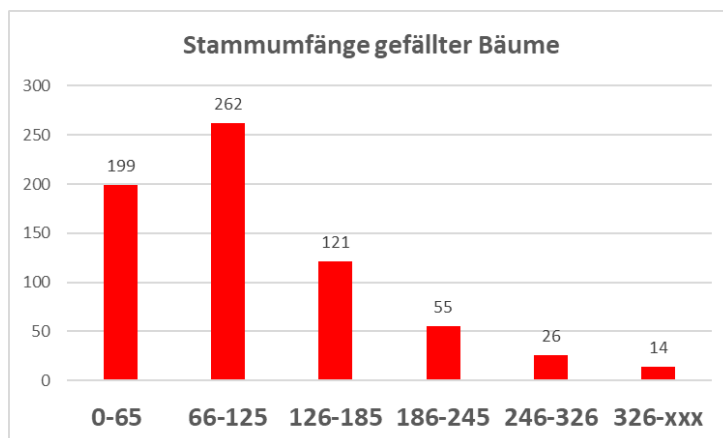
KOBLENZ
VERBINDET.



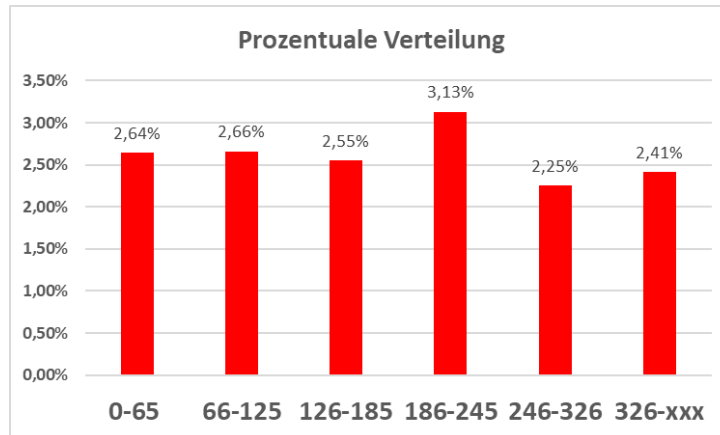
Auswirkungen der Dürresommer 2018 und 2019

**KOBLENZ**
VERBINDET.

Auswirkungen der Dürresommer 2018 und 2019

**KOBLENZ**
VERBINDET.

Auswirkungen der Dürresommer 2018 und 2019



KOBLENZ
VERBINDET.

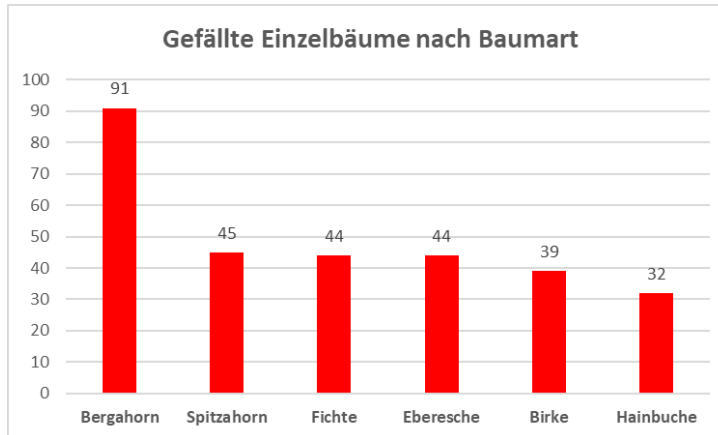
Auswirkungen der Dürresommer 2018 und 2019

Welche Bäume sind besonders betroffen?

- Unterständige Bäume
- Bäume mit hohem Konkurrenzdruck
- Bäume mit schlechten Standorten
- Vorgeschädigte Bäume (Baumaßnahmen, Streusalz etc.)
- Bäume bestimmter Arten

KOBLENZ
VERBINDET.

Auswirkungen der Dürresommer 2018 und 2019



KOBLENZ
VERBINDET.

Auswirkungen der Dürresommer 2018 und 2019

Baumfällungen Hauptfriedhof

- Insgesamt 472 Fällungen
- In der Hauptsache Bergahorn, Robinien, Buchen und Fichten
- Buchen mit der Komplexkrankheit der Buche befallen!
- Fällung der Bäume sehr gefährlich, da schon in der Zersetzung durch holzerstörende Pilze

KOBLENZ
VERBINDET.

Sturmtief Sabine



KOBLENZ
VERBINDET.

Nachpflanzungen und Neupflanzungen

325 Stück Baumpflanzungen im Stadtgebiet

- Neubaumaßnahmen Kitas
- Festungspark Asterstein
- Schulhofsanierungen
- Nachpflanzungen in Grün- und Parkanlagen und im Straßenbegleitgrün

KOBLENZ
VERBINDET.

Nachpflanzungen und Neupflanzungen



KOBLENZ
VERBINDET.

Nachpflanzungen und Neupflanzungen



KOBLENZ
VERBINDET.

Nachpflanzungen und Neupflanzungen



KOBLENZ
VERBINDET.

Nachpflanzungen und Neupflanzungen



KOBLENZ
VERBINDET.

Sonstige Projekte in 2019

- 448 Bäume gedüngt
- 332 Erziehungs- und Aufbauschnitte (Jungbaumpflege)
- Revitalisierung Mammutbäume
- Fortführung des Revitalisierungsprojektes an Linden in der Südallee und in der Lindenstraße
- Vortrag „Der Klimabaum“ im Rahmen einer Vortragsreihe an vier Orten

KOBLENZ
VERBINDET.

Was ist neu in 2020?

- Rahmenverträge mit zwei externen Baumpflegeunternehmen über vier Jahre (Stöteler Baumdienst und Forstbetrieb Herter)
- Rahmenvertrag mit Forstdienstleister
- Neuer leistungsstarker Holzhäcksler für bis zu 30cm starkes Holz

KOBLENZ
VERBINDET.

Ausblick 2020

- Auswirkungen der Dürresommer 2018 und 2019
- Neu- und Nachpflanzung von Bäumen
- Pflanzung von großen Bäumen als Sonnenschutz auf Spielplätzen
- Weiterführung des Revitalisierungsprojekts an Linden
- Bodenbelüftung Eichenboskett und Mendelssohnpark Ufer

KOBLENZ
VERBINDET.

Baumspenden

- Mendelssohnpark Ufer 15 Linden
- „Mein Baum für Koblenz“ als Portal für Baumspenden
- 50.000 € Allianz Umweltstiftung für die Pflanzung von 50 neuen Bäumen im Stadtgebiet!

KOBLENZ
VERBINDET.

Vielen Dank für Ihre Aufmerksamkeit!



KOBLENZ
VERBINDET.