

Haus Leimig

Großdriesch

A48

Buber

Metterlicher-Weg

Wasserwerk St. Sebastian

Mülheimer Weg

Am langen Stein

10

Koblenz-Nord

Carl-Zeiss-Straße

August-Thyssen-Straße

Gewerbehauptstadt Koblenz  
B9 Nord

B9

Ernst-Abbe-Straße

Carl-Zeiss-Str.

Mailust

Carl-Zeiss-Straße

Carl-Zeiss-Str.

Mailust

L121

Mailust

Carl-Zeiss-Straße

Aug. Horch-Str.

Kirchackerweg

er-Straße

Caspers-Straße

In den

# Auszug aus den Geobasisinformationen

Liegenschaftskarte



## Rheinland-Pfalz

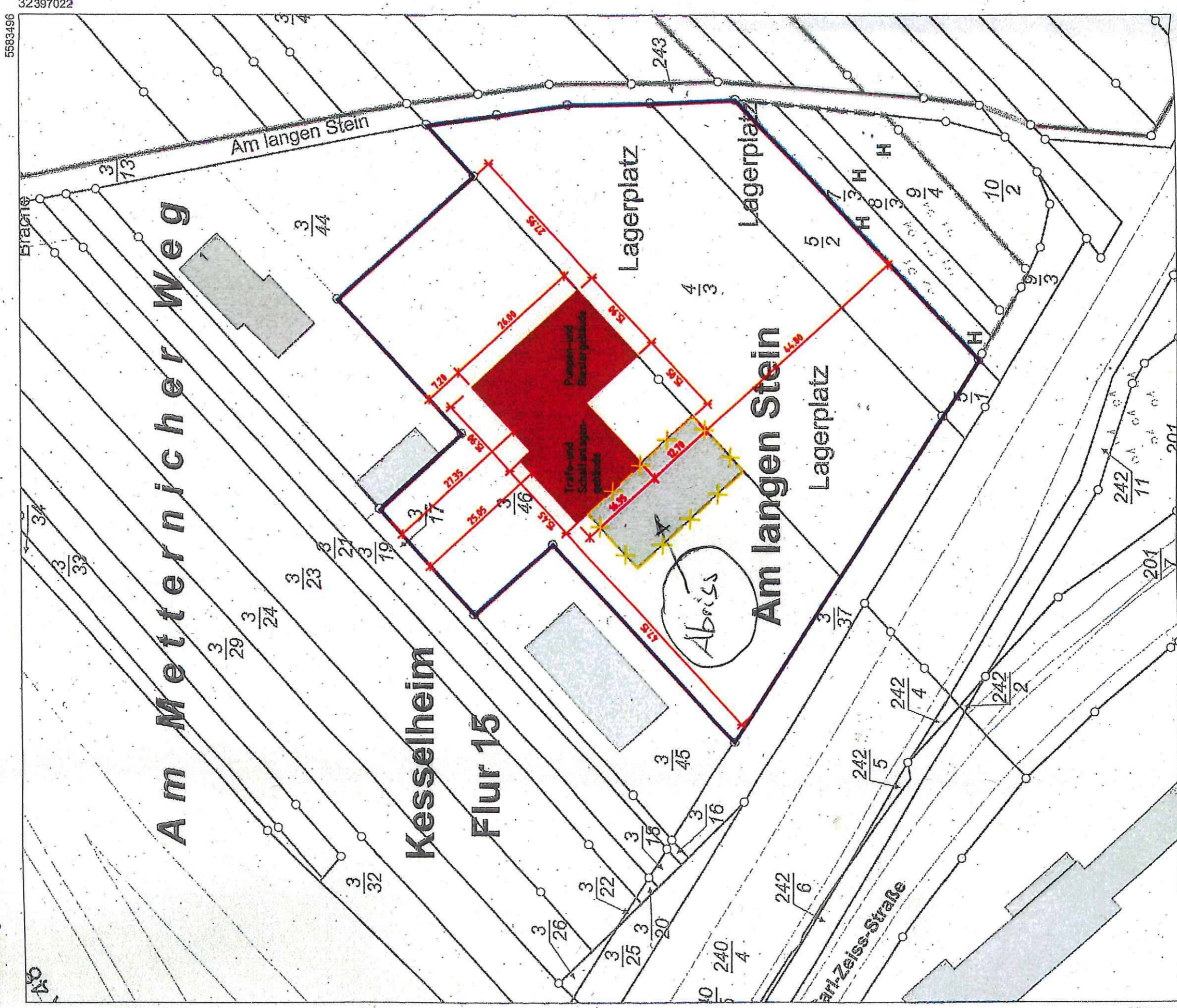
VERMESSUNGS- UND  
KATASTERAMT  
OSTEIFEL-HUNSRÜCK

Hergestellt am 24.05.2019

Flurstück: 3/46  
Flur: 15  
Gemarkung: Kesselheim

Gemeinde: Koblenz  
Landkreis: Stadt Koblenz

Am Wasserturm 5a  
56727 Mayen



5583286

Maßstab 1 : 1 000

Meter

32396842

Speicherort: 10\_12\_19 11:30:37 / Plotdatum: 11\_12\_19 11:37:47 Pflugner  
hw1721903\04\_P\N08\_acad\03\_Entw und Genehm\B-2\_10\_1\_90\_Liegenschaftskarte.dwg / Layout: B\_2\_10\_1\_90\_Lageplan

Vervielfältigungen für eigene Zwecke sind zugelassen. Eine unmittelbare oder mittelbare Vermarktung, Umwandlung oder Veröffentlichung der Geobasisinformationen bedarf der Zustimmung der zuständigen Vermessungs- und Katasterbehörde (§12 Landesgesetz über das amtliche Vermessungswesen).

Hergestellt durch das Landesamt für Vermessung und Geobasisinformation Rheinland-Pfalz.

# Auszug aus den Geobasisinformationen

## Liegenschaftskarte



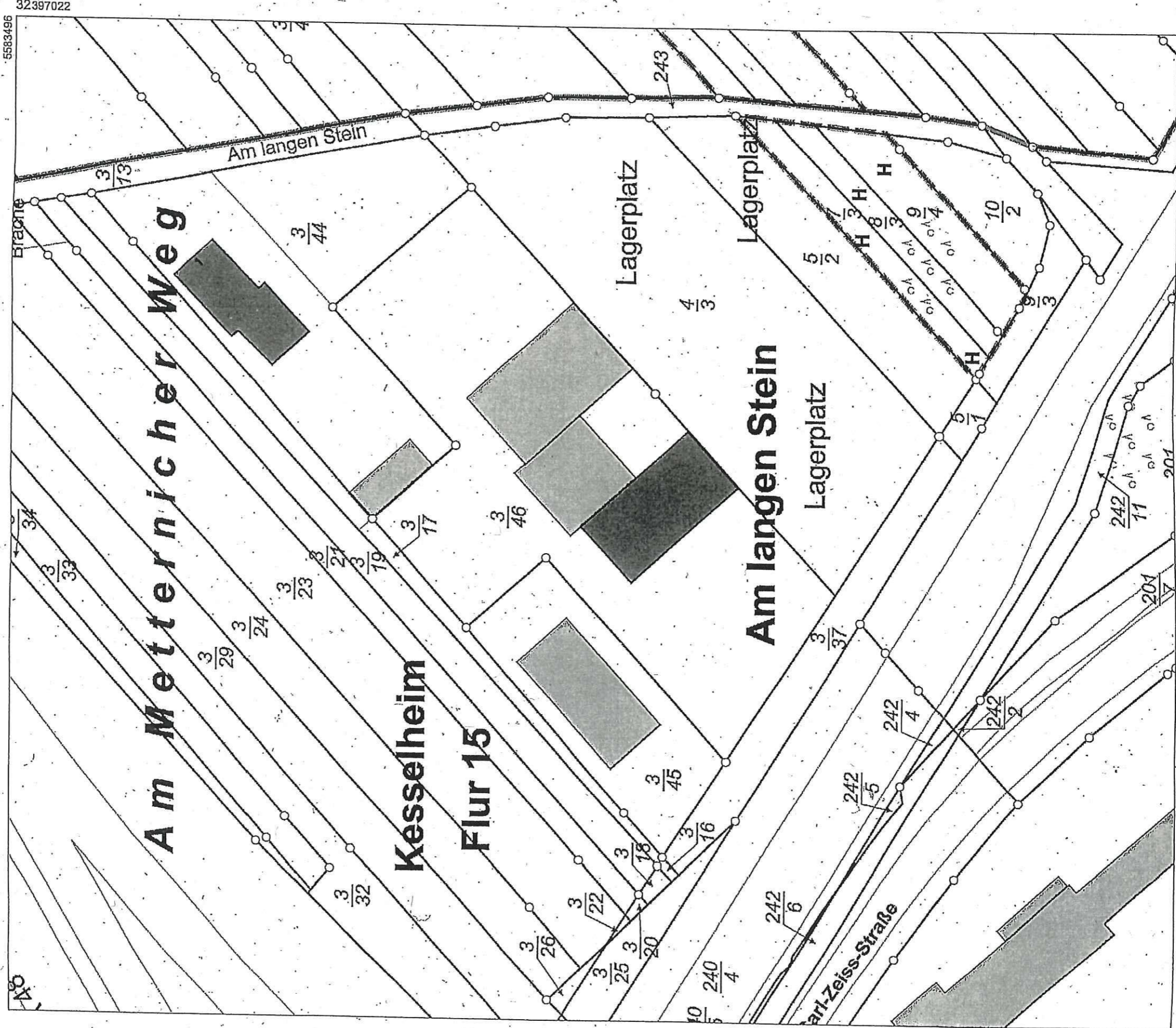
**Rheinland-Pfalz**  
 VERMESSUNGS- UND  
 KATASTERAMT  
 OSTEIFEL-HUNSRÜCK

Hergestellt am 24.05.2019

Flurstück: 3/46  
 Flur: 15  
 Gemarkung: Kesselheim

Gemeinde: Koblenz  
 Landkreis: Stadt Koblenz

Am Wasserturm 5a  
 56727 Mayen



5583286

Maßstab 1 : 1 000  
 0 10 20 30  
 Meter

Vervielfältigungen für eigene Zwecke sind zugelassen. Eine unmittelbare oder mittelbare Vermarktung, Umwandlung oder Veröffentlichung der Geobasisinformationen bedarf der Zustimmung der zuständigen Vermessungs- und Katasterbehörde (§12 Landesgesetz über das amtliche Vermessungswesen).

Hergestellt durch das Landesamt für Vermessung und Geobasisinformation Rheinland-Pfalz.

**Fassadenaufbau**

- Wärmedämmung 14cm
- ALU- Unterkonstruktion
- PREFA ALU- Verbundplatte

**Dachaufbau**

- Pflanzenebene
- Systemerde 6 cm
- Filtervlies
- Drain- und Wasserspeicherebene 5 cm
- Schutzmatte
- Wurzelschutzfolie
- wurzelfeste Folien-Dachabdichtung
- Faservlies
- Wärmedämmung 14cm
- Dampfsperre

**Dachaufbau**

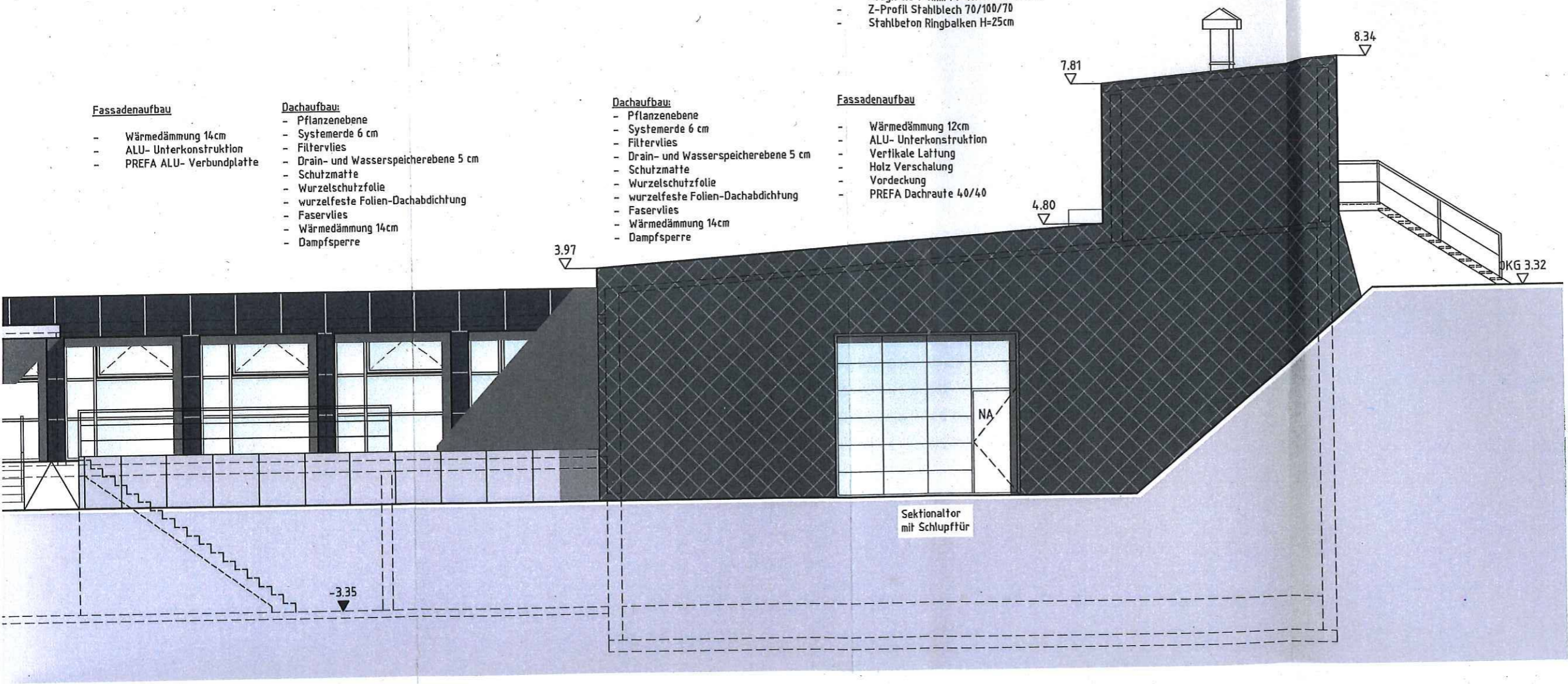
- Pflanzenebene
- Systemerde 6 cm
- Filtervlies
- Drain- und Wasserspeicherebene 5 cm
- Schutzmatte
- Wurzelschutzfolie
- wurzelfeste Folien-Dachabdichtung
- Faservlies
- Wärmedämmung 14cm
- Dampfsperre

**Fassadenaufbau**

- Wärmedämmung 12cm
- ALU- Unterkonstruktion
- Vertikale Lattung
- Holz Verschalung
- Vordeckung
- PREFA Dachraute 40/40

**Dachaufbau**

- Sandwich Trapez Dachelement
- Steghöhe 180mm Profilstärke 140mm
- Z-Profil Stahlblech 70/100/70
- Stahlbeton Ringbalken H=25cm



Sektionaltor  
mit Schlupffür

Süd-Ost



**Dachaufbau**

- Sandwich Trapez Dachelement
- Steghöhe 180mm Profilstärke 140mm
- Z-Profil Stahlblech 70/100/70
- Stahlbeton Ringbalken H=25cm

**Fassadenaufbau**

- Wärmedämmung 12cm
- ALU- Unterkonstruktion
- Vertikale Lattung

**Dachaufbau**

- Sandwich Trapez Dachelement  
Steghöhe 180mm Profilstärke 140mm
- Z-Profil Stahlblech 70/100/70 8.34
- Stahlbeton Ringbalken H=25cm

**Fassadenaufbau**

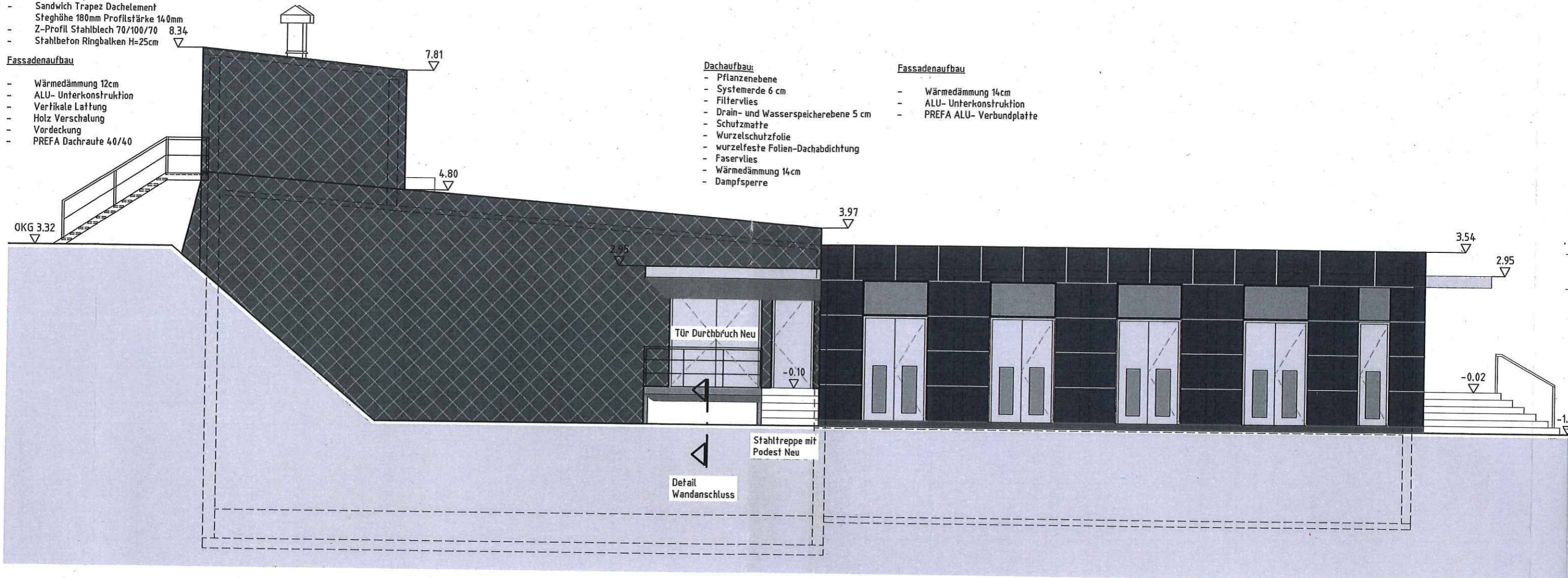
- Wärmedämmung 12cm
- ALU- Unterkonstruktion
- Vertikale Lattung
- Holz Verschalung
- Vordeckung
- PREFA Dachraute 40/40

**Dachaufbau:**

- Pflanzenebene
- Systemerde 6 cm
- Filtervlies
- Drain- und Wasserspeicherebene 5 cm
- Schutzmatte
- wurzelfeste Folien-Dachabdichtung
- Faservlies
- Wärmedämmung 14cm
- Dampfsperre

**Fassadenaufbau**

- Wärmedämmung 14cm
- ALU- Unterkonstruktion
- PREFA ALU- Verbundplatte



Ansicht Nord West  
M: 1:100

**Dachaufbau**

- Sandwich Trapez Dachelement  
Steghöhe 180mm Profilstärke 140mm
- Z-Profil Stahlblech 70/100/70
- Stahlbeton Ringbalken H=25cm

**Fassadenaufbau**

- Wärmedämmung 12cm
- ALU- Unterkonstruktion
- Vertikale Lattung
- Holz Verschalung
- Vordeckung
- PREFA Dachraute 40/40

