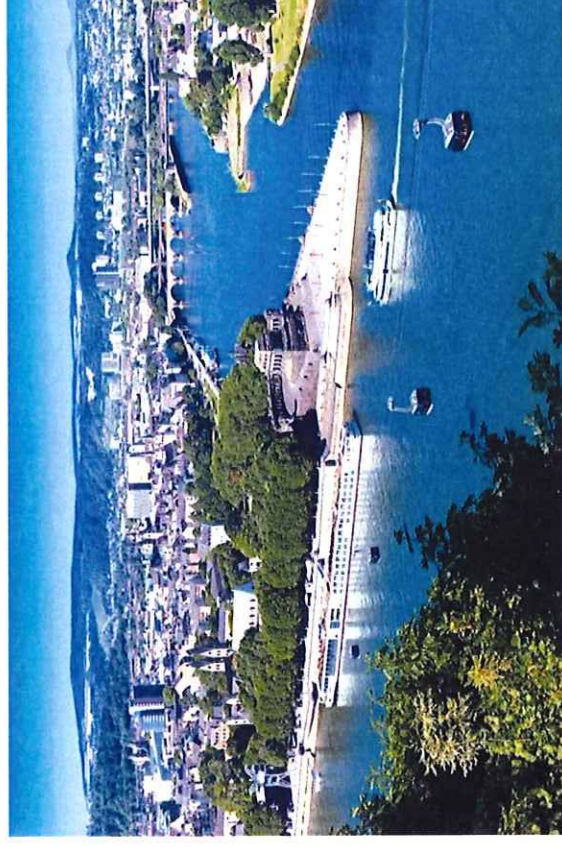


# "WASSER 2050"

WASSER - WIRTSCHAFT - WISSENSCHAFT

## STANDORT KOBLENZ

- > Alleinstellungsmerkmal der Kompetenz vor Ort
  - > Universität Koblenz – Landau
  - > Hochschule Koblenz
  - > Bundesanstalt für Gewässerkunde
  - > Internationale Kommission zum Schutz des Rheins
- > Partner in der Region
  - > Regionaler Mittelstand, Planungsbüros
  - > Behörden
  - > Landwirtschaft
  - > Tourismus
  - > Industrie
  - > Über Wasserqualität letztlich die Gesamtbevölkerung



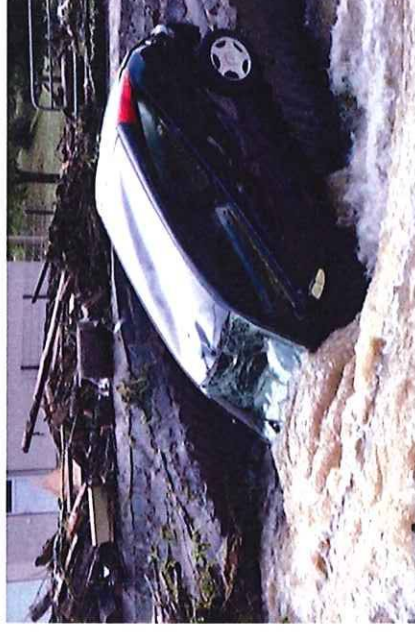
## HERAUSFORDERUNGEN FÜR DIE WASSERWIRTSCHAFT

- Länger andauernde Dürre- und Niedrigwasserperioden
  - Trinkwasserversorgung
  - Landwirtschaft, Weinbau
  - Schifffahrt / Gütertransport



- Häufigere und stärkere Starkregenereignisse

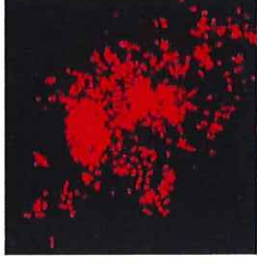
- Hohe Sachschäden
- Kritische Infrastruktur
- Gewässerökologie





## HERAUSFORDERUNGEN FÜR DIE GEWÄSSERÖKOLOGIE

- > Klimawandel
  - > Nahrungsnetze
  - > Artenvielfalt
  - > Invasive Arten
- > Schadstoffeinträge
  - > Bakteriologische und virologische Belastung
  - > Mikroplastik
  - > Herbizide, Pestizide
  - > Arzneimittel und Metabolite



## LEHRE + FORSCHUNG

- > Kooperativer Studiengang „Hydrologie und Wasserwirtschaft“
  - > abgestimmte Inhalte auf Modulebene Hochschule – Universität – Bundesanstalt für Gewässerkunde
  - > Start WS 2021/22
- > Antrag auf ein Forschungskolleg des Landes „Wasser 2050: Wasserdargebot und Gewässerqualität in einer sich klimatisch verändernden Region Mittelrhein“
  - > Interdisziplinäre Forschung im Bereich Wasser zu den Themen Wasserverfügbarkeit und Hochwasserschutz, Sicherheit der Trinkwasserversorgung, gesunde Umwelt

## TRANSFER

- > Bereitstellung hochqualifizierter Fach- und Führungskräfte im Arbeitsmarkt „Wasser“
- > Transfer von Wissen und technischem Know-how aus Forschung- und Entwicklung in die regionale Wirtschaft
  - > Regionaler Mittelstand, KMU's, Ingenieurbüros
  - > Wasserstraßen- und Schifffahrtsverwaltung, Wasserwirtschaft, Berufsverbände (DWA, BWK, DVGW), Landes- und Bundesbehörden (LUA, BfG)
- > Gründungskultur für den Bereich der Ingenieur- und Naturwissenschaften



## KOMPETENZ IN DER ANGEWANDTEN FORSCHUNG

- > In Koblenz fachwissenschaftlich international ausgewiesene Kolleginnen und Kollegen unterschiedlicher Fachrichtungen
- > langjähriger, erfolgreicher Austausch und Durchführung gemeinsamer, interdisziplinärer Drittmittelprojekte
- > Kooperative Studiengänge, Bachelor- und Masterarbeiten, Promotionen
- > seit 2017: **Forschungsgruppe Mikroplastik** im Rahmen der Forschungsinitiative des Landes

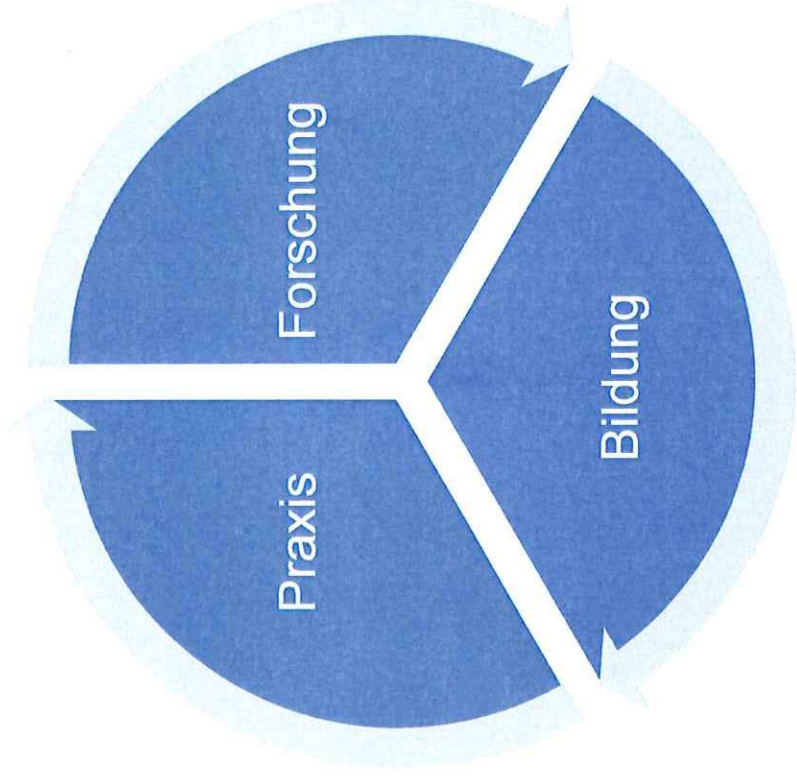


Deutsche  
Forschungsgemeinschaft



## VISION

- > Gründung einer gemeinsam getragenen Institution für  
**Wasser – Wirtschaft – Wissenschaft** in Koblenz





## VISION

- > Gründung einer gemeinsam getragenen Institution für Wasser – Wirtschaft – Wissenschaft in Koblenz:

### „Kompetenzzentrum Wasser“

- > Stiftungsprofessur „Biologie des Wassers“  
(Universität Koblenz – Landau)
- > Stiftungsprofessur „Technik im Wasserbau“  
(Hochschule Koblenz)
- > Personal-, Investitions- und Sachmittelunterstützung in Höhe von 1,5 Mio € pro Jahr bei einer Laufzeit von fünf Jahren
- > Mittelfristig als Nukleus eines außeruniversitären Instituts