

Koblenz auf dem Weg zur Buga2029



KOBLENZ
VERBINDET.
Stadtrat
3.9.2020

KOBLENZ
VERBINDET.

Koblenz auf dem Weg zur Buga2029

Stadtrat 3.9.2020

1. Rahmenbedingungen und Rolle von Koblenz
2. Stadtentwicklung, Standorte und Projekte
3. Koblenz als besonderer Veranstaltungsort
4. Touristische Perspektive

KOBLENZ
VERBINDET.

Koblenz auf dem Weg zur Buga2029



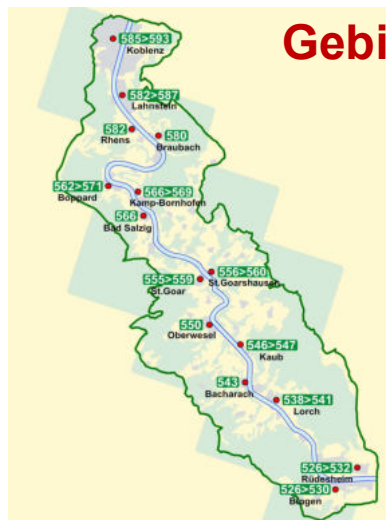
Stadtrat 3.9.2020

1. Rahmenbedingungen und Rolle von Koblenz

2. Stadtentwicklung, Standorte und Projekte
3. Koblenz als besonderer Veranstaltungsort
4. Touristische Perspektive

KOBLENZ
VERBINDET.

Gebiet der BUGA 2029



67 Flusskilometer

Zweckverband Welterbe
Oberes Mittelrheintal

59 Verbandsmitglieder

2 Bundesländer (RLP, Hessen)

KOBLENZ
VERBINDET.

Die große Chance für das Obere Mittelrheintal



2029

Machbarkeitsstudie Land

Stand 09/2019
überarbeitete Fassung

Ergebnisse der Machbarkeitsstudie
Überarbeitete Auflage




Ausstellungskonzept - Schemata

LEGENDE

- Schwerpunktsandort
- BUGA-Bühne
- Veranstaltungsort
- Projektbaustein
- Schwimmende Blumenkulturen, Wassertaxi
- Mobilitätsknotenpunkt



NÖRDLICHES TAL
ZENTRALES TAL
SÜDLICHES TAL



Flächenmeldung an EA RLP, August 2017



insgesamt sind 12 Flächen gemeldet worden

KOBLENZ
VERBINDET.

31.8.2017 Flächenmeldung im Stadtrat

15.12.2017 Finanzierungsmodell, Zustimmung Stadtrat

30.8.2018 Zustimmung Stadtrat Vorverlegung 2029

16.5.2019 Vorstellung der EA RLP zum Sachstand

31.5.2019 Flächenmeldung und Verfügbarkeit an EA RLP bestätigt

KOBLENZ
VERBINDET.



Koblenz auf dem Weg zur Buga2029



Stadtrat 3.9.2020

1. Rahmenbedingungen und Rolle von Koblenz
- 2. Stadtentwicklung, Standorte und Projekte**
3. Koblenz als besonderer Veranstaltungsort
4. Touristische Perspektive



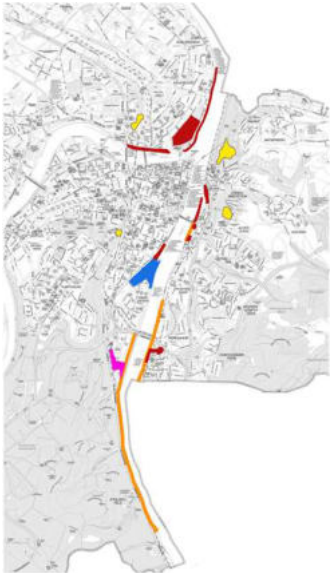
KOBLENZ
VERBINDET.

Schwerpunkthemen Stadtentwicklung und BUGA 2029

<p>Leitthema: Festungs- und Kulturstadt</p>	<p>Qualitätvolle, nachhaltige Stadt</p>
<p>Mobile Stadt</p>	<p>Inclusion und Integration „Stadt für alle“</p>

KOBLENZ
VERBINDET.

Übersichtsplan der potentiellen Standorte



Schwerpunktthemen

- Festungsanlagen
- Besuchermagnet
- Stadtentree
- Fuß- und Radwegeverbindungen
- Erleben und Verweilen

KOBLENZ
VERBINDET.

Schwerpunktthemen Stadtentwicklung und BUGA 2029

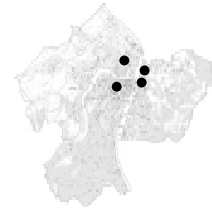
Festungs- und Kulturstadt





KOBLENZ
VERBINDET.

Schwerpunktthema Festungsanlagen



- Festungsszene erleben
- Blickachsen freistellen
- Aufenthaltsbereiche anlegen
- Wegebeziehungen schaffen

Förderung/Finanzierung



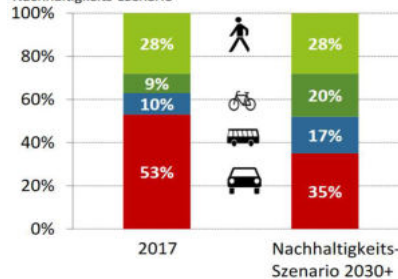
Schwerpunktthemen Stadtentwicklung und BUGA 2029

**Mobile Stadt
Fahrradgerechte
Stadt**

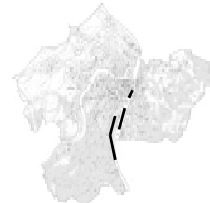
Überlegungen zur
zukunftsfähigen Mobilität im
Mittelrheintal
Prof. Dr. H. Monheim
raumkon

VEP 2030

Abbildung 13: Veränderung der Verkehrsmittelwahl im Nachhaltigkeits-Szenario



Ausbau der Fuß- und Radwege



- DIN-gerechter Radwegeausbau
- Verbindende Funktion mit teils überregionaler Bedeutung
- Übergänge zur öffentlichen Infrastruktur

Förderung/Finanzierung
Tiefbauamt

KOBLENZ
VERBINDET.

Ausbau der Fuß- und Radwege

Stolzenfels bis
Horchheim
Eisenbahnbrücke



Stadtgrenze
Koblenz/Lahnstein bis
Horchheim



Pfaffendorf Spange
zwischen Jahnplatz und
Bolzplatz



KOBLENZ
VERBINDET.

Erhalt der Seilbahn



Schwerpunktthemen Stadtentwicklung und BUGA 2029



Qualitätvolle
Nachhaltige
Stadt



 **baukultur**
RHEINLAND-PFALZ
SCHAUFENSTER
BAUKULTUR KOBLENZ

KOBLENZ
VERBINDET.

Schwerpunktthemen Stadtentwicklung und BUGA 2029



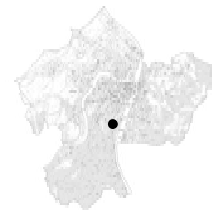
Rheinlache

- Optimierung Rad- und Fußwegeverbindung durch den Bau einer neuen Brücke
- Erweiterung des Freizeitangebotes im Bereich des sanierten Freibads
- Schwimmende Podeste / Aufenthalt auf dem Wasser
- Veranstaltungsort Wasser / Kulturszene

**Förderung/Finanzierung
BUGA GmbH**

KOBLENZ
VERBINDET.

Schwerpunktthema Stadtentree Süd



Grünes Tor

- Zentraler Parkplatz P+R (Pkw/Fahrrad) Mobility Hub
- Bänke und Fahrradständer
- Kiosk/Biergarten
- Toilettenanlage

Förderung/Finanzierung

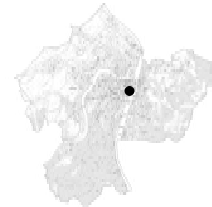
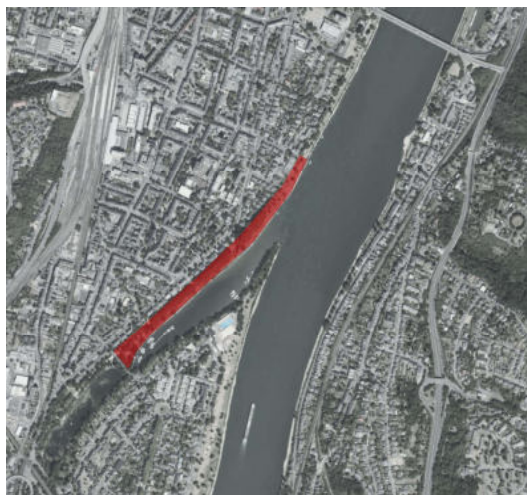
KOBLENZ
VERBINDET.

Stadtentree Süd Wohn- und Kulturquartier Koblenzer Brauerei



KOBLENZ
VERBINDET.

Schwerpunktthema Erleben und Verweilen



Rheinanlagen

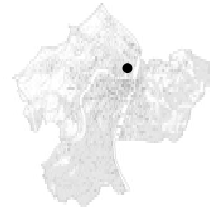
- Fortführung der Sanierung
- Aufwertung der historischen Anlagen
- Veranstaltungen

Förderung/Finanzierung

...

KOBLENZ
VERBINDET.

Schwerpunktthema
Erleben und Verweilen



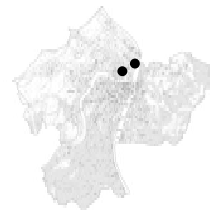
Lützel Sport- und Motorikfläche

- Spiel, Sport und Bewegung
- Angebote für alle Generationen
- Kiosk und Toilettenanlagen

Förderung „Stadtgrün“



Schwerpunktthema
Erleben und Verweilen



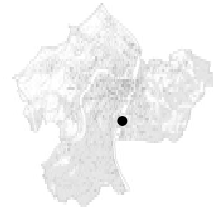
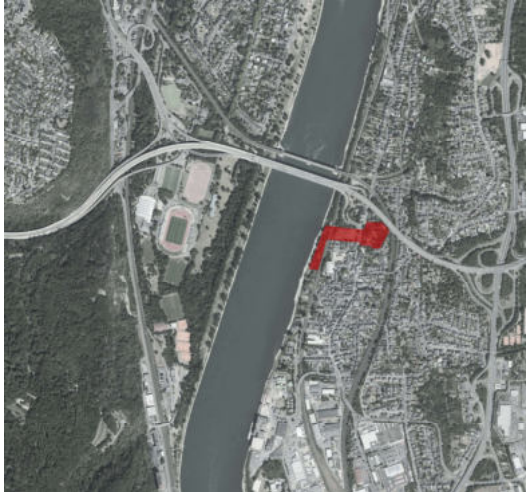
Lützel Uferbereich

- Nördlicher Einstieg BUGA
- Freizeitbeschäftigung
- Grillwiese
- Verbindungsfunktion

Förderung „Stadtgrün“



Schwerpunktthema
Erleben und Verweilen



Mendelssohn Park

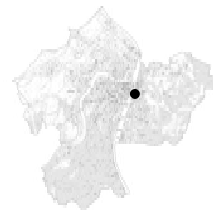
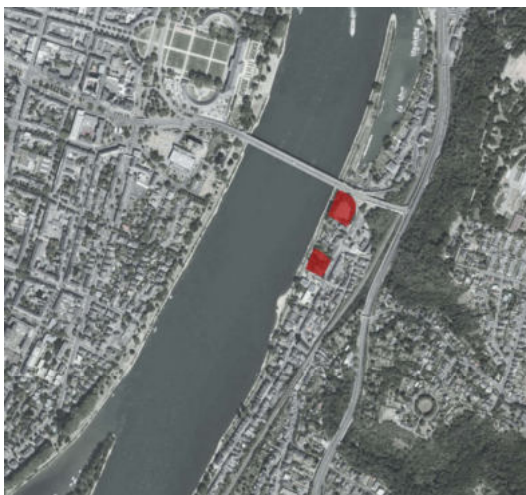
- Verschnaufpause
- Freizeit- und Bewegungsfläche
- Kulturveranstaltungen

Förderung/Finanzierung

...

KOBLENZ
VERBINDET.

Schwerpunktthema
Erleben und Verweilen



**Bolzplatz
Pfaffendorfer Brücke**

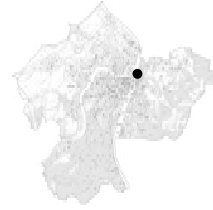
- Sport- und Freizeitangebote
- Kiosk und Toilettenanlage temporär

Förderung/Finanzierung

...

KOBLENZ
VERBINDET.

**Schwerpunktthema
Erleben und Verweilen**



**Ehrenbreitstein
Rheinufer + Pfaffendorf
Landzunge Hafen**

- Beobachten
- Erlebnis Wasser
- Maritimes Flair
- Brückenschlag

Förderung/Finanzierung
...



**Schwerpunktthemen
Stadtentwicklung und BUGA 2029**



**Inclusion und
Integration
Stadt für alle**



Fertig zu stellende Schlüsselprojekte

a.) Rubrik: bereits projektierte Maßnahmen

- Neubau Pfaffendorfer Brücke
- Bebauung Fritsch-Kaserne
- Gesamtprojekt „Koblenzer Brauerei“/Stadtentree
- Hauptroutenkonzept Radverkehr
- Wanderpark Koblenz
- Konzept Kabinen- und Schifffahrtstourismus
- Bundesbau: Sanierung Schloss, Koblenzer Hof



Übersicht Prioritäten, öffentliche Flächen



Priorität 1

- Festungsanlagen

Priorität 2

- Besuchermagnet Rheinlache
- Stadtentree
- Ausbau der Rad- und Fußwege

Priorität 3

- Rheinanlagen
- Sport- und Motorikfläche Lützel
- Uferbereich Lützel
- Mendelsohn-Park
- Bolzplatz Pfaffendorfer Brücke
- Ufer Ehrenbreitstein Landzunge + Hafen Pfaffendorf

KOBLENZ
VERBINDET.

Fertig zu stellende Schlüsselprojekte

b.) Rubrik: auf den Weg zu bringen

- Erhalt Seilbahn (Umgang mit UNESCO und ICOMOS)
- Lückenschlüsse Fahrradwege Rheintal (Stolzenfels, Sicherheitshafen Lützel und Lahnstein)
- Ersatz Parkraum Festung E-Stein (TB West, Fritsch-Kaserne)
- P & R Konzept Stadt / City-Logistik Konzept
- Rechtsrheinisches Rheinufer
- Peter-Altmeier-Ufer
- ÖPNV-Integration /-anbindung Seilbahn



KOBLENZ
VERBINDET.

Aktuelle Aufgabenfelder

- **Digitale Stadt, Stadt 5.0, Smart City**
- **Schnittstellen und Koordination
Stadt / Land / EA / BUGA 2029 GmbH
/ Zweckverband**
- **UNESCO**



KOBLENZ
VERBINDET.



Koblenz auf dem Weg zur Buga2029

Stadtrat 3.9.2020

1. Rahmenbedingungen und Rolle von Koblenz
2. Stadtentwicklung, Standorte und Projekte
- 3. Koblenz als besonderer Veranstaltungsort**
4. Touristische Perspektive

KOBLENZ
VERBINDET.

Veranstaltungen Grundkonzept

- Bestehende Formate etablieren
- Leuchtturmprojekt „Flussbühne“ in Kooperation mit dem Theater der Stadt Koblenz
- Veranstaltungen im öffentlichen Raum
- Veranstaltungen mit Kooperationscharakter



KOBLENZ
VERBINDET.

Literarische Veranstaltungen

- Koblenz liest ein Buch
- Lesen mit Aussicht
- Lesen im Wald
- Stadtlesen



Bildende Kunst

- Kunst unterwegs
- Museumsnacht
- Kunstspaziergänge (in Planung)
- Street Art Festival Fort Austerstein (in Planung für 2021)



**KULTUR
KUNST
UNTERWEGS**

KOBLENZ
VERBINDET.

Musik

- Koblenz singt
- Musik und Wein an besonderen Orten
- Öffentliche Klaviere



Tanz und Film

- Öffentliche Tanzbühne vor dem Schloss
- Kommunales Ufer-Kino (KUK)



KOBLENZ
VERBINDET.



Untertitel

Leuchtturmprojekt „Flussbühne“

- Kooperations-Projekt von Kulturamt und Theater
- Verortung: Rheinlache
- Möglicher Start und Probelauf: 2028



- Kunst auf dem Wasser
- Konzerte
- Theater
- Bootsanleger

KOBLENZ
VERBINDET.

Koblenz auf dem Weg zur Buga2029



Stadtrat 3.9.2020

1. Rahmenbedingungen und Rolle von Koblenz
2. Stadtentwicklung, Standorte und Projekte
3. Koblenz als besonderer Veranstaltungsort
- 4. Touristische Perspektive**

KOBLENZ
VERBINDET.

Koblenz – Eingangstor zur BUGA 2029



Leitbild - Unsere Kernthemen

> UNSERE KERNTHEMEN

DER NÄCHSTEN 5 JAHRE

Aufgabe der Koblenz-Touristik GmbH ist zuallererst die Förderung und Stärkung des Tourismus in Koblenz sowie die Förderung des Messe-, Kongress- und Veranstaltungswesens. Auf diese Kernaufgaben werden wir uns konzentrieren.

Für die nächsten Jahre sehen wir dabei folgende Kernthemen:

Wein & Genuss / Event & Festungsstadt / Kongressstadt / Regionale Kooperationen

Nationale & internationale touristische Vermarktung



KOBLENZ
VERBINDET.

Das Hauptziel BUGA 2029 für Koblenz

**Jeder Besucher der BUGA 2029 muss
mindestens einmal Koblenz besucht
haben!**

Dafür müssen wir gute Gründe liefern.

KOBLENZ
VERBINDET.

Ziele BUGA 2029

- Koblenz wird als Festungs- und Weinstadt bekannt gemacht. Zusätzlich wird mit Leuchtturmprojekten die Aufmerksamkeit der Presse auf die Stadt gelenkt.
- Nachhaltige und langfristige Projekte wie der ÖPNV, die weitere Erschließung des Rheinuferes und die Stadtentwicklung sollen mit Projekten der BUGA verknüpft werden.
- Moderne Infrastruktur soll geschaffen und ein modernes Image der Stadt geprägt werden.
- Die Übernachtungszahlen sollen weiter auf dem hohen Niveau gehalten und gesteigert werden.

KOBLENZ
VERBINDET.

Handlungsfelder

- Festungsteile
- Wein/ Weinveranstaltungen
- Leuchtturmprojekte
- Eigenes Marketing für die Stadt Koblenz als Teil der BUGA
- Infrastruktur als Attraktion
- Gute Anbindung des ÖPNV/ Nachhaltiger Verkehr: eBikes, eRoller/ Lösung für den Bahnverkehr, Koblenz als Knotenpunkt
- Digitalisierung für Information, Inspiration und Orientierung
- Anbindung des neuen Stadtteils (Koblenzer Brauerei) und Stolzenfels bis Rhens (MYK)

KOBLENZ
VERBINDET.

Projekte

KOBLENZ
VERBINDET.

Eigenes Marketing für Koblenz



KOBLENZ
VERBINDET.

Einbindung und Begeisterung der jüngeren Generation für das Thema BUGA 2029

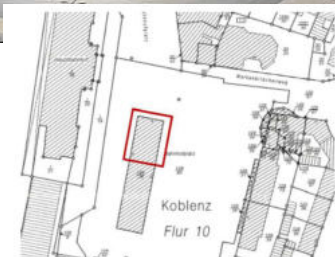


KOBLENZ
VERBINDET.

Festungsstadt



Tourist Information am Hauptbahnhof



KOBLENZ
VERBINDET.

Parkplätze für Reisebusse



Konrad-Adenauer-Ufer	8 Parkplätze , € 1,50/Std./08.00–20.00 Uhr 5 Haltepunkte bis 30 Minuten kostenfrei Toiletten vor Ort (Infrastrukturgebäude) Zentrum (Zentralplatz): ca. 10 Minuten
Peter-Altmeier-Ufer	5 Parkplätze , € 1,50/Std./08.00–20.00 Uhr Toiletten im Biergarten Mosel – ca. 200 Meter Zentrum (Zentralplatz): ca. 10 Minuten
Weindorf Koblenz	9 Parkplätze , € 1,50/Std./08.00–20.00 Uhr Toiletten vor Ort (Weindorf) Zentrum (Zentralplatz): ca. 15 Minuten
Stresemannstrasse	3 Haltepunkte , kostenfrei bis 3 Stunden Toiletten ca. 300 Meter im Forum Confluentes am Zentralplatz Zentrum (Zentralplatz): ca. 5 Minuten
Pfuhlgasse und Viktoriastraße	1 Haltepunkt bis 30 Minuten kostenfrei. Toiletten ca. 100 Meter im Forum Confluentes am Zentralplatz

KOBLENZ
VERBINDET.

Wohnmobil-Stellplätze



KOBLENZ
VERBINDET.

Festungshänge mit sichtbarem Weinanbau



KOBLENZ
VERBINDET.

Essbare Stadt, ökologische Projekte für die Tier und Pflanzenwelt



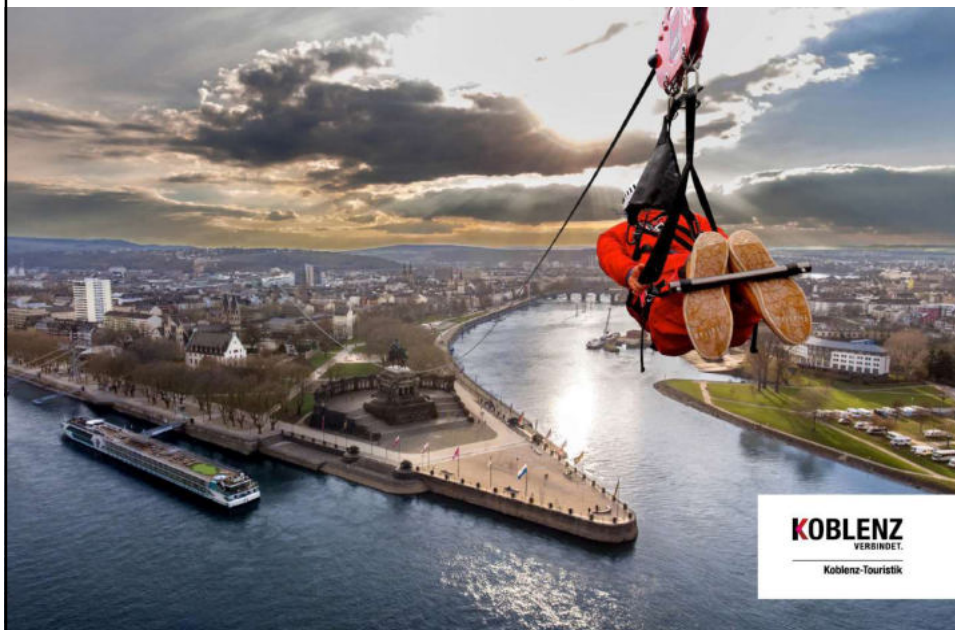
KOBLENZ
VERBINDET.

Das Koblenz-Weinfestival „In 80 Tagen um den Wein“



KOBLENZ
VERBINDET.

Die Koblenz Zipline



KOBLENZ
VERBINDET.
Koblenz-Touristik

eBikes & eRoller, e-Mobilität



Übernachten am und im Wasser

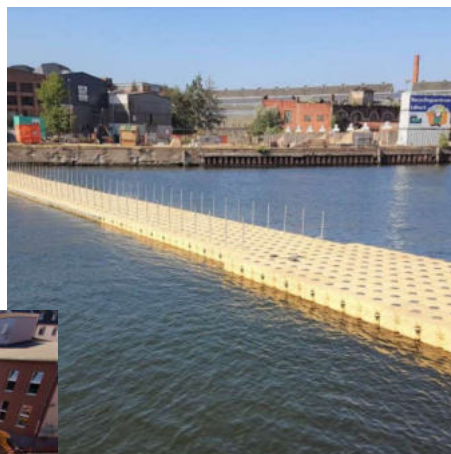
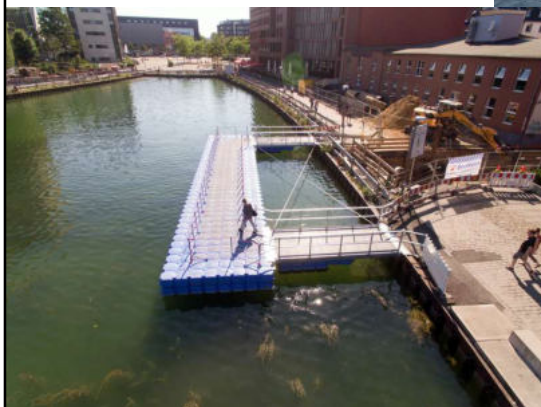


Gastronomie auf dem Wasser



KOBLENZ
VERBINDET.

Bühnen im Wasser



KOBLENZ
VERBINDET.

Übernachten am Rhein



KOBLENZ
VERBINDET.

Übernachten am Rhein



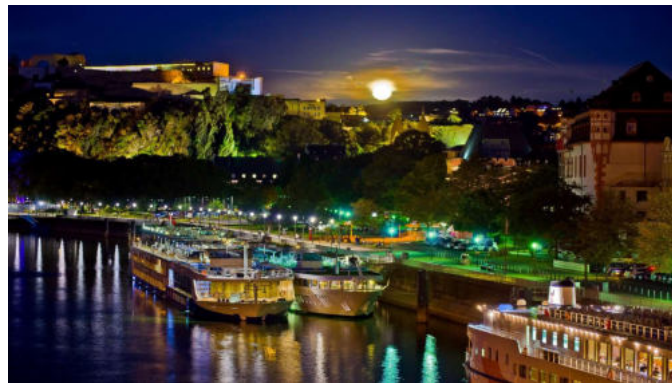
KOBLENZ
VERBINDET.

Amphibienfahrzeuge



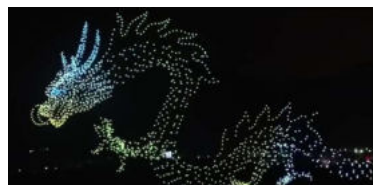
KOBLENZ
VERBINDET.

Wasserstofftankstelle für Schiffe



KOBLENZ
VERBINDET.

Drohnenshow in Koblenz (Festung)



KOBLENZ
VERBINDET.

Koblenz auf dem Weg zur Buga2029



2020 (8,5 Jahre)

KOBLENZ
VERBINDET.

KOBLENZ
VERBINDET.

