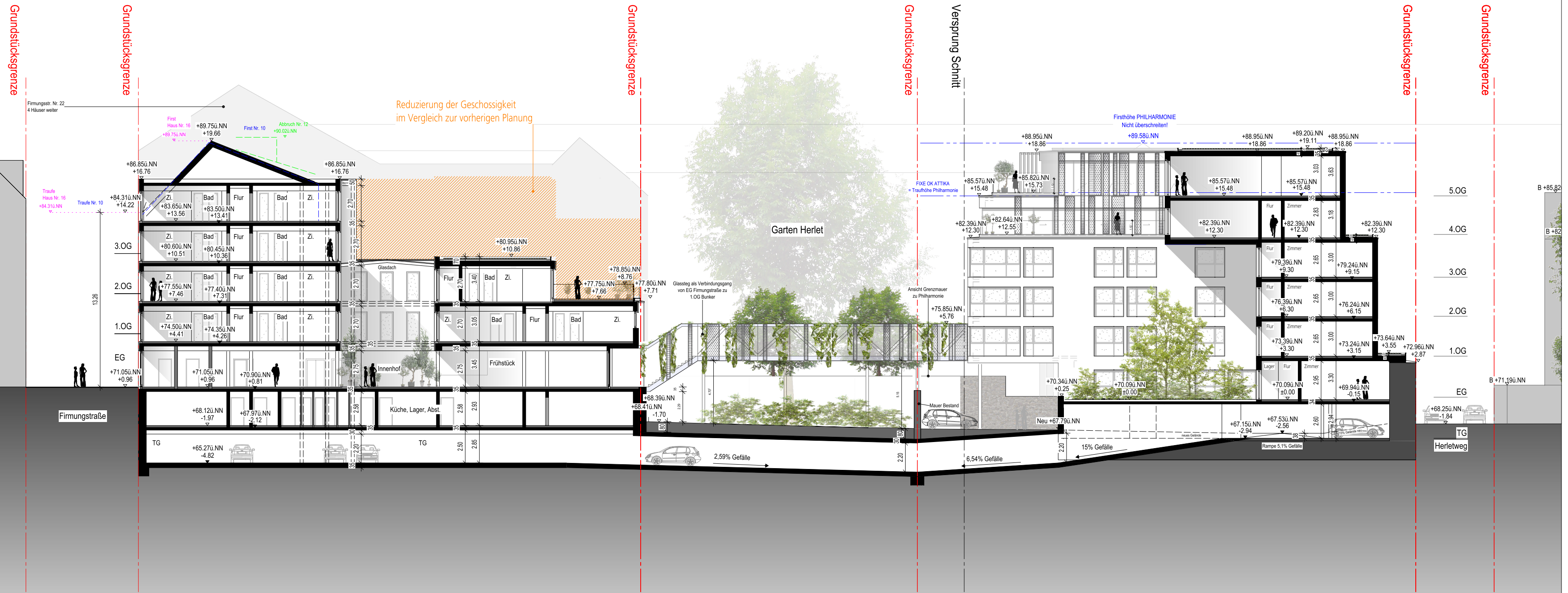


Schnitt



Anlage 2 Schnitt Gesamtvorhaben

PROJEKT-NR. PROJEKT	BAUHERR	GENERALPLANUNG ARCHITEKT	STADTPLANUNG B-PLAN-ERSTELLUNG	PLANINHALT
18-0201 TAYHUS HOCHBUNKER NAGELSGASSE HOTEL FIRMUNGSTRASSE 56068 KOBLENZ	EINSTEIN HOTELS REAL ESTATE GMBH FIRMUNGSTRASSE 2 56068 KOBLENZ	VON CANAL ARCHITEKTUR + GENERALPLANUNG GMBH TORHAUS AM KASTORPLATZ 5 56068 KOBLENZ TEL.: 0261 / 97 44 6 - 0 FAX: 0261 / 97 44 6 - 20	KOCKS CONSULT GMBH BERATENDE INGENIEURE STEGEMANSTR. 32 - 38 56068 KOBLENZ TEL.: 0261 / 13 02 - 0 FAX: 0261 / 13 02 - 400	SCHNITT A GESAMT DARSTELLUNG DER REDUZIERUNG FIRMUNGSTRASSE Rückhaus mit 2 Vollgeschossen + Rückstaffelung
LEISTUNGSPHASE VORHABEN- UND ERSCHLIEßUNGSPLAN BEBAUUNGSPLAN Nr. 337				BEARBEITER GE SC ERSTELLT 19.10.2020 AUSDRUCK 19.10.2020